

フェニックス牛込神楽坂

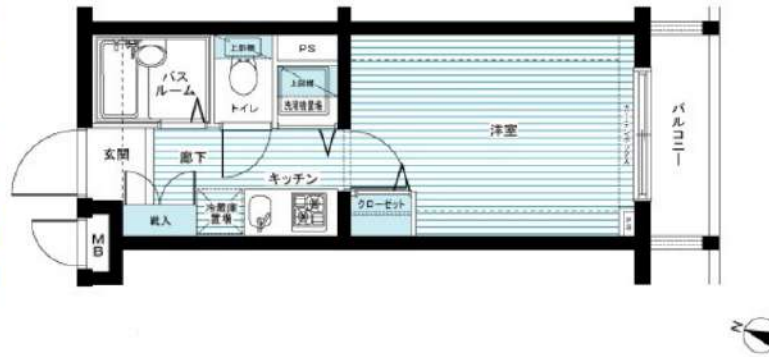
204号室

TVモニター付オートロック 宅配ボックス インターネット対応 CATV導入 エレベーター

◆内見予約は『スマート内覧』◆

【外観】

【間取り図】



※図面と現状が異なる場合は現状優先となります。

賃料	90,000円		
管理費等	10,000円	間取り	1K
敷金	1ヶ月	礼金	1ヶ月
償却金	-	保証金	-
物件種別	マンション		
建物所在地	東京都新宿区中町34		
交通	都営大江戸線 牛込神楽坂 徒歩4分 東京メトロ有楽町線 飯田橋 徒歩8分		
間取詳細	洋室(6.1畳)		
構造・規模	鉄筋コンクリート4階建2階		
専有面積	19.8㎡	向き	南東
築年月	2006年9月20日	契約期間	2年
入居時期	2026年5月上旬	更新料	1ヶ月(新賃料)
設備	2口ガス バス・トイレ別 浴室換気乾燥機 エアコン フローリング 室内洗濯機置場		
その他費用	[一時金] 鍵交換費用(税込): 27,500円 [月次費用] 家財保険+付帯サービス(税込): 1,735円 [備考] ■契約時: 当月分+翌月分の賃料・管理費をお支払い頂きます ■解約時: ルームクリーニング費用及び借主負担分の原状回復費用をお支払い頂きます		
保証会社	必須 トーシンライフ、オリコフォレントインシュア、全保連 保証料: 初回=賃料等×50%、月額=賃料等×1%		
備考	■住居専用 ■民泊利用不可 ■自転車: 月額500円 ※要空き確認・2年分一括払い ■部屋タイプ: K ■外国籍相談可 (申込条件: 在留カード必須、日本語読み書き出来る方、連帯保証人必須: 日本人又は永住者) ※内装は入居までに変更となる場合がございます		

情報更新日 2026年4月8日

新宿本店

新宿区新宿3-21-4新宿ニューワークビル1階
TEL: 03-6279-2032



みずべや
水商売のお部屋



あずま通り店

新宿区歌舞伎町1-8-3良川ビル2階
TEL: 03-6205-5732

ビールーム新宿

617号室

初期費用の分割払いがご利用いただけます

◆おすすめポイント◆

 2階以上	 駅近	 連帯保証人不要+保証会社利用が必須	 3階以上に利用可	 エアコン
 バストイレ別	 浴室乾燥機	 洗浄便座	 最上階	 バルコニー



※掲載情報と現状が異なる場合は現状が優先となります。



総武・中央線 大久保 徒歩 2分
山手線 新大久保 徒歩 4分
大江戸線 新宿西口 徒歩 11分

間取り	1K
賃料	103,000円
管理費	7,000円
礼金敷金	礼金1ヶ月・敷金1ヶ月

所在	東京都新宿区百人町1丁目15-2		
間取詳細	K(2畳) 洋(6.6畳)		
構造・階建	RC6階/6階建		
専有面積	22.3㎡	建物種別	マンション
築年月	2001年3月	開口向き	南東
入居時期	未定	更新料	1ヶ月
損保	要1.8万円2年	連帯保証人	不要+保証会社利用が必要
契約期間	普通賃借		
保証会社	加入要(エボスカード/基本保証料:月額賃料等の100%/月次保証料:月額賃料等の1.5%/更新保証料:2年毎に3万K-B2)		
駐車場	-		
入居諸条件	2人入居不可 ルームシェア不可 ベット不可 楽器不可 事務所不可		
その他費用	鍵交換代17,600円(入居時)、安心サポート24代770円(毎月)		
周辺施設	業務スーパー新宿大久保店まで366m ローソンストア100新宿大久保駅前店まで276m セブンイレブン新宿大久保西店まで180m マツモトキヨシ新宿大久保駅前店まで255m フレッシュネスバーガー新宿大久保店まで181m Sガスト大久保店まで302m すき家大久保百人町店まで297m マクドナルド新宿大久保店まで219m		
設備	ガス:都市、バス、トイレ、エアコン、室内洗濯機置場、ガスコンロ1口設置済、バストイレ別、シャワー、浴室乾燥機、洗面台、洗浄便座、システムキッチン、最上階、バルコニー、フローリング、ビクチャーレール、クローゼット、シューズボックス、インターホン、オートロック、モニタ付オートロック、エレベータ2基、宅配ボックス		
備考	3駅利用可、3沿線利用可、駅まで平坦、駅前		

新宿本店 新宿区新宿3-21-4新宿ニューパークビル1階
TEL: 03-6279-2032



みずべや
水商売のお部屋



あずま通り店 新宿区歌舞伎町1-8-3良川ビル2階
TEL: 03-6205-5732

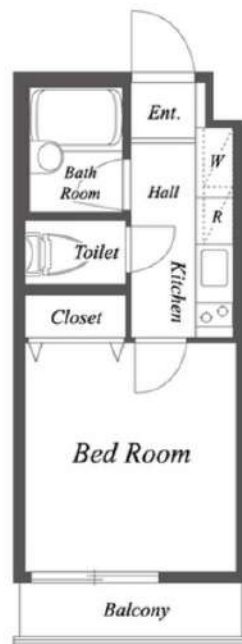
グランアセット中落合

号室	賃料
0404	103,000円

■敷金無し！礼金無し！



環境に配慮した
【RE100適合
CO2フリー電気プラン】
推奨マンション



図面が現状と異なる場合は現状優先とします。
更新料:新賃料の1ヶ月分

- ◆外観タイル張り
- ◆オートロックシステム
- ◆メールBOX ◆宅配BOX
- ◆共用部防犯カメラ ◆敷地内ゴミ置場
- ◆ディンプルキー ◆ドアガード
- ◆ガスキッチン2口
- ◆フローリング ◆クローゼット
- ◆バス・トイレ別 温水洗浄便座
- ◆エアコン
- ◆CATV対応 (J:COMと別途契約)
- ◆インターネット対応 (別途契約) (NTT 又は J:COMと別途契約)
- ◆駐輪場あり (初回登録料:3,300円税込)

【申込審査時必要書類】
個人:顔写真付身分証明・源泉徴収票等
法人:会社概要・会社謄本・決算書・入居者身分証明書
※その他必要に応じて請求させていただきます。

管理費	5,000円		
敷金	0ヶ月	礼金	0ヶ月
所在地	東京都新宿区 中落合4丁目20-12		
交通	西武新宿線 中井 徒歩6分 都営大江戸線 中井 徒歩8分 都営大江戸線 落合南長崎 徒歩8分		
構造	鉄筋コンクリート(RC造)3階建地下1階		
専有面積	18.24㎡	開口部方位	南東
総戸数	38戸	間取り	1K
築年月	2007/09	契約期間	2年
駐車場等	駐輪場無し,バイク置き場無し,駐輪場有り ※空き状況要確認		
入居日	04/28 内見04/28~		
設備等	都市ガス,公共下水,オートロック,TVドアホン,宅配BOX,B・T別,浴室乾燥機,洗濯機置き場室内,ガスコンロ,コンロ2口,フローリング,バルコニー,CATV,エアコン,防犯カメラ,収納,インターネット接続可,外壁タイル,敷地内ごみ置き場		
備考	保証会社及び火災保険に加入必須 ・「エースコート」(初回40%+次年度以降1万円)は別途火災保険費用 ・日本セーフティー (初回60%+1年毎に保証料1万円) 入居時に鍵交換費用(16,500円(税込))をご負担頂きます 解約予告:2ヶ月前 更新料:新賃料の1ヶ月 短期違約金あり [1年未満解約時賃料1ヶ月分相当額] ※入居日は変更となる場合がございます。		

新宿本店

新宿区新宿3-21-4新宿ニューワークビル1階
TEL:03-6279-2032



みずいべや
水商売のお部屋



あずま通り店

新宿区歌舞伎町1-8-3良川ビル2階
TEL:03-6205-5732

ロアール中野沼袋 207

中野区沼袋2-16-13

RC造 地下1階付地上8階建て (2013年10月築)

賃料: 110,000円 / 管理費10,000円

敷金: 1ヶ月(ペット飼育時2ヶ月/償却1ヶ月)

礼金: なし

総合保険サポート(必須): 1,000円/月

緊急駆け付けサポート(必須): 15,000円(税別)

鍵交換代(必須): 45,000円(税別)

保証会社 個人(日本国籍)初回: 賃料等の50%・月次1%

保証会社 法人(日本国籍)初回: 賃料等の50%・年1万円

保証会社 個人(外国籍)初回: 賃料等の100%・月次3%

※賃料月の日割分と翌月分の賃料等を契約金としてお支払いいただきます。

その他条件等

先行契約のみ 法人契約可能

外国籍の方、入居可能 / 海外居住者・留学生の審査OK

外国籍の方 賃料=(賃料+管理費の合計額)に変更

外国籍の方 保証金1.5ヶ月追加(解約時償却)

(緊急連絡先 / 日本国内・母国 1名ずつ必要)

包括保険利用可 / 大手法人申込以外保険は貸主指定

短期解約違約金の設定あり

(1年以内2ヶ月 / 2年以内1ヶ月)

共用部

駐輪場あり

空き状況、使用方法、使用料については下記
共用部管理会社にお問い合わせください。

共用部管理会社 : (株)シー・アイ・シー
03-5778-2200

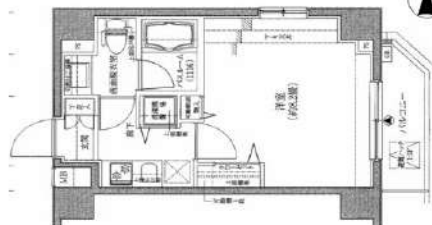
外観



LOIRE
NAKANO NUMABUKURO

間取り

1K / 25.60㎡ (洋室8.2帖)



最寄り駅

西武新宿線 沼袋駅 徒歩9分

都営大江戸線 新江古田駅 徒歩14分

契約期間/更新

契約期間: 2年 (普通賃貸借契約) 解約予告: 2ヵ月前

更新: 新賃料1ヵ月分 更新事務手数料: 20,000円(税別)

現況

空室 / 入居時期: 6月上旬 / 内見: 現地対応

室内

※広告有効期限 2026年7月末まで※ご入居の際は使用細則を十分に理解しご使用いただきます。※現況と図面に差異がある場合現況を優先します。



エントランス



仕様 / 制限

ペット飼育可(犬/猫1匹まで) ※体長50cm未満・体重10kg未満、犬は小型犬のみ

モニター付きオートロック・ドアツーロック・ディンプルキー

システムキッチン・グリル付き2口ガスコンロ・レンジフード

バス/トイレ別・浴室乾燥機・温水洗浄便座・室内洗濯機置場・独立洗面台

エアコン・火災報知機・宅配BOX・エレベーター・バルコニー

CATV・24時間ゴミ出し可・防犯カメラ

新宿本店

新宿区新宿3-21-4新宿ニュータウンビル1階
TEL: 03-6279-2032



みずべや
水商売のお部屋



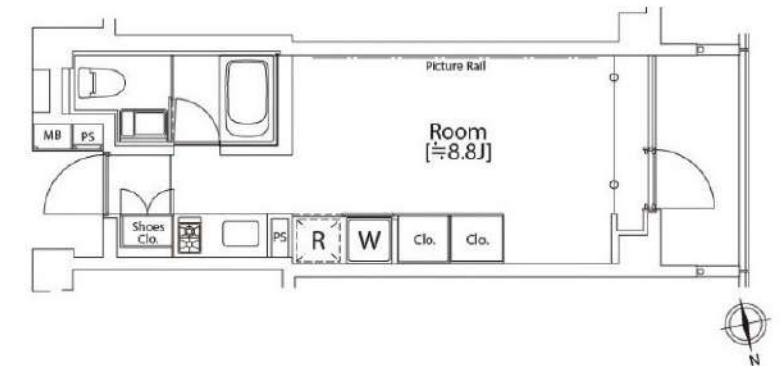
あずま通り店

新宿区歌舞伎町1-8-3良川ビル2階
TEL: 03-6205-5732

建物種別	マンション
カスターリア市ヶ谷	
603号室	

礼金1ヶ月!敷金1ヶ月!(保証会社利用必須)(申込月末日迄の契約始期分対象)

賃貸条件	賃料	125,000円	共益費	10,000円
	敷金	1ヶ月	礼金	1ヶ月
	契約形態	定期借家	契約期間	2年
	更新料			



所在地	東京都新宿区市谷薬王寺町16-24			
交通	都営大江戸線「牛込柳町」徒歩6分 都営新宿線「曙橋」徒歩9分			
建物	構造・規模	RC造 地上6階、地下1階建		
	築年数	2008年9月	総戸数	50戸
	間取	ワンルーム	専有面積	24.29㎡
共用設備	オートロック、防犯カメラ、24時間緊急対応、機械警備、宅配ボックス、集合ポスト、エレベーターあり、専用ゴミ置き場あり、駐輪場あり			
保証会社利用必須	第1優先保証料	((株)エポスカード)保証料(初回契約時)50%、保証料(月額)1%、		
	第2優先保証料	日本セーフティー(株)初回総額賃料の50%(最低20,000円)、毎月総額賃料の1.5%(最低1,500円)、集金代行手数料毎月330円(税込)、賃料滞納時の事務手数料(1回毎)個人2,970円(税込)法人3,300円(税込)		
	第3優先保証料			
その他費用	損害保険	要 貸主指定 18,000円 2年		
	鍵交換費	27,500円(税込)		
退去時費用	室内清掃費	居室専有面積30㎡未満は一律33,000円(税込)、30㎡以上は1㎡あたり1,100円(税込)		
	エアコン清掃費	壁掛け・床置き式1台あたり11,000円(税込)、天井カセット型エアコン1台あたり27,500円(税込)		



入居可能日	2026年6月中旬	開口向き	西
<p>〈専有設備〉 インターフォン(TVモニター付き)、ダブルロック、フローリング、マルチメディアコンセント、クローゼット、下駄箱、収納スペース、エアコン、システムキッチン、コンロ口数(2口)、コンロ種類(ガス)、バス・トイレ(別室)、追い焚き、浴室乾燥機、温水洗浄便座、タンクレストイレ、洗面台、給湯、洗濯置き場(室内)、ベランダ・バルコニー、ウッドデッキ、BS、CS、インターネット使用料無料</p>			
<p>※入居可能日は、空き予定の場合室内状況等により延びる可能性もございます。 ※図面と現況が異なる場合は、現況優先とさせていただきます。</p>			

備考

■デザイナーズ ■グッドデザイン賞受賞物件 ■定期借家契約2年(再契約相談可/再契約手数料新賃料1ヶ月分) ※中途解約可/借地借家法38条5項の要件(やむを得ない事情)を満たす場合:1ヶ月前予告、満たさない場合:2ヶ月前予告 ■603号室A1タイプ ■インターネット無料(要登録):フレッツ光ネクストギガマンション・スマートタイプ(0120-116-116) ※設定状況によりNTTの配線工事が必要になる場合がございます。 ■宅配ボックス ※利用任意・要別途申込 ■注【構造・規模】鉄筋コンクリート造地上6階地下1階建 ■2019年6月大規模修繕工事済 ■本貸室を起因とする階下への漏水が発生し、今後再発する可能性がございます。入居条件は事情を考慮した上で設定されている為、漏水が発生した場合でも、賃料減額の請求は出来ないものとする。なお再度漏水が発生し貸主が退去を要請した場合、要請から6ヶ月を目途に明渡ししていただく事となります。その際の動産、引越費用等(転居先に預託する敷金及び家賃等を除く)を含む漏水と因果関係がある損害についての補償額は賃料3ヶ月分を上限とし、立退料その他の金銭請求はできないものとする。

新宿本店 新宿区新宿3-21-4新宿ニュータウンビル1階
TEL: 03-6279-2032

みずべや
水商売のお部屋

あずま通り店 新宿区歌舞伎町1-8-3良川ビル2階
TEL: 03-6205-5732

総武線「東中野」駅 徒歩9分 総武線「大久保」駅 徒歩10分
山手線「新大久保」駅 徒歩14分

FR :

ラグディア北新宿 204

東京都新宿区北新宿4丁目13-11

構造 鉄筋コンクリート11階建

面積 25.41㎡

竣工 2024年9月

間取り 1DK



退去予定日：2026/05/12
方角：西



セールスポイント

総武線東中野周辺への引っ越しをお考えなら「ラグディア北新宿」。新宿区エリアや総武線東中野付近での住まい選びは、当社にお任せください。当社でなら、お客様に合ったお部屋がきっと見つかります。

スマートホーム

スマホアプリ「Space Core」で利用可。お部屋により設置されている機器が異なる場合や、非設置の物件もございますので現地をご確認ください。【機能】①スマートロック②スマートシーリングライト③赤外線家電操作機能④管理会社とのチャット機能など

※図面と現況が異なる場合は現況優先になります。



▼賃貸借条件

賃料	126,000円
共益費	15,000円
契約期間	2年
更新料	新賃料の1ヶ月
▼その他条件	
ペット	相談
法人	可
外国籍	社会人/大学生 敷金+1 上記以外 敷金+3 償却1

【確認事項】

- ・レジデンシャルサポート (賠償責任・火災保険、24時間駆付)
- ・法人(保証会社不可):敷金+2ヶ月/礼金+2ヶ月
- ・水・風可:敷金+1ヶ月
- ・2人入居:敷金+1ヶ月
- ・ペット:小型犬+0.5ヶ月/猫+1ヶ月(償却)
- ・不動産業者入居不可(連保も不可)
- ・民泊転貸禁止・先行申込可・先行契約不可

▼初期費用

敷金	0ヶ月
礼金	0.5ヶ月
保証:イ°スコト°	緊急連絡先40%
保証:ルームバンク 口振手数料¥330	緊急連絡先40%
保証:GTN	GTN 外国籍の方エポスグローバルプラン 総額家賃の100% +月次費用 総額家賃の2%
その他月額費用 (詳細左記記載)	レジデンシャルサポート料 800円
室内清掃費用	66,000円
鍵交換代	44,000円
その他初期費用	書類作成代: 11,000円
入居時期	予定2026年6月上旬

新宿本店 新宿区新宿3-21-4新宿ニューワークビル1階
TEL: 03-6279-2032



みずべや
水商売のお部屋



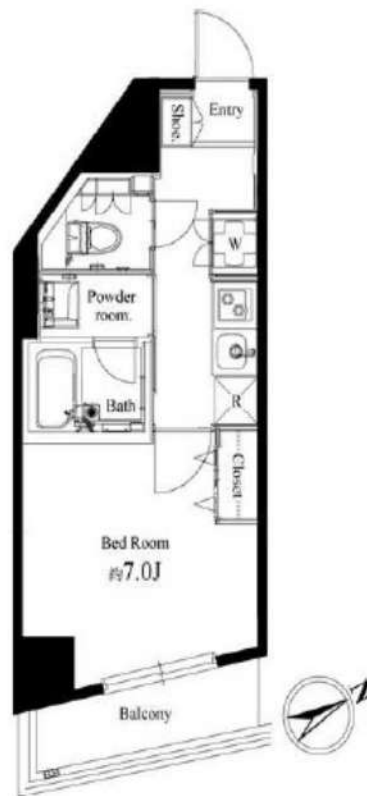
あずま通り店 新宿区歌舞伎町1-8-3良川ビル2階
TEL: 03-6205-5732

RENECAT導入済物件★消臭抗菌効果が半永久持続
★家具・家電付賃貸へ変更可★すぐお住まいになれます

Access

都営大江戸線
「牛込柳町」駅徒歩 1分

東京メトロ東西線
「神楽坂」駅徒歩 15分



- スタイリッシュな外観タイル貼り
- 共用部防犯カメラ
- 24時間マンションセキュリティ
- TVモニター付オートロックシステム
- 床フローリング仕様
- 洋室エアコン標準装備
- オリジナルシステムキッチン
- 2口ガスコンロ
- バスルームとトイレを独立
- お湯張り機能付きバス

- ★雨天・冬は必須!浴室換気乾燥暖房機
- パウダールーム洗面台
- 温水シャワートイレ
- 収納便利なクローゼット
- トール型シューズBOX
- インターネット利用可(別途費用)
- BS・CS(別途費用)
- 24時間受取可能宅配BOX
- 駐輪場(空き条件等含め要詳細確認)
- ペット可(敷金1ヶ月追加)小型1匹まで

0401 号室 専有面積 25.81 m²

間取 1K

賃料 134,000 円/月

共益費 15,000 円/月

物件概要

所在地 / 東京都新宿区原町1丁目22
構造・規模 / 鉄筋コンクリート造 10階建
総戸数 / 29 戸
築年月 / 2015年09月08日
入居日 / 2026年04月20日

契約条件

保証金2ヶ月 (契約時償却)

SC保証システム利用料:家賃総額55%(最低金額5.5万円)
保証人有プラン:家賃総額の30%(最低金額3万円)
保証金契約時償却(保証金プランで契約の場合)
24Hサポート料22,000円/1年・鍵交換代22,000円
室内抗菌処理代17,600円事務手数料11,000円
当社指定火災保険(シノケン少短)加入の事(別途費用)
※賃料口座引落し(決済サービス料別途有)
普通賃貸借1年契約(更新型)※
※1、2回目の更新時5%の賃料改定あり。更新料は1回のみ。
2回目以降の更新料は無い為、安心して永くお住まいいただけます
※LPガス(要担保金)

24時間安心サポート

設備のトラブルに24時間365日の受付体制

医療健康サービス 24

看護師が24時間365日相談可※適応条件有

※図面と現況が異なる場合、現況優先とさせていただきます。
※退去時清掃費用、更新時更新費用等がございます。
※壁紙の色は変更する場合がございます。

新宿本店 新宿区新宿3-21-4新宿ニュートラビル1階
TEL: 03-6279-2032



みずべや
水商売の部屋



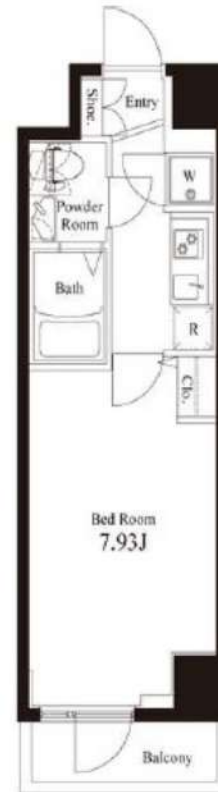
あすま通り店 新宿区歌舞伎町1-8-3良川ビル2階
TEL: 03-6205-5732

RENECAT導入済物件★消臭抗菌効果が半永久持続
★家具・家電付賃貸へ変更可★すぐお住まいになれます

Access

都営大江戸線
「西新宿五丁目」 駅徒歩 6分

東京メトロ丸ノ内線
「中野坂上」 駅徒歩 6分



0405 号室 専有面積 24.04㎡

間取 1K

賃料 **134,000** 円/月

共益費 15,000 円/月

物件概要

所在地 / 東京都新宿区西新宿5丁目15-12
構造・規模 / 鉄筋コンクリート造 7階建
総戸数 / 31 戸
築年月 / 2010年03月19日
入居日 / 2026年06月18日

契約条件

保証金2ヶ月 (契約時償却)

CH保証システム利用料:家賃総額55%(最低金額5.5万円)
保証金契約時償却(保証金プランで契約の場合)
24Hサポート料22,000円/1年・鍵交換代22,000円
室内抗菌処理代17,600円事務手数料11,000円
当社指定賃貸入居者総合保険加入の事(別途費用)
※賃料口座引落し(決済サービス料:月額550円)
普通賃貸借1年契約(更新型)※
※1、2回目の更新時5%の賃料改定あり。更新料は1回のみ。
2回目以降の更新料は無い為、安心して永くお住まいいただけます

- TVモニター付オートロックシステム
- 共用部防犯カメラ
- 防犯窓付エレベーター
- ダブルロック&ディンプルキー
- 玄関人感センサー付照明
- 床フローリング仕様
- 洋室エアコン標準装備
- オリジナルシステムキッチン
- 2口ガスコンロ
- バスルームとトイレを独立
- ★雨天・冬は必須!浴室換気乾燥暖房機
- パウダールーム洗面台
- 温水シャワートイレ
- 収納便利なクローゼット
- インターネット対応(別途費用)
- 24時間受取可能宅配BOX
- 駐輪場:初回登録料5,500円
- 2人入居・外国籍入居可能/海外審査可能
- ペット可:別途敷金1ヶ月小型1匹まで
- 退去時清掃費用、更新時更新費用等有り



24時間安心サポート

設備のトラブルに24時間365日の受付体制

医療健康サービス24

看護師が24時間365日相談可※通院条件有

※図面と現況が異なる場合、現況優先とさせていただきます。
※退去時清掃費用、更新時更新費用等がございます。
※壁紙の色は変更する場合がございます。

新宿本店 新宿区新宿3-21-4新宿ニューターワビル1階
TEL: 03-6279-2032



みやびや
水商売のお部屋



あずま通り店 新宿区歌舞伎町1-8-3良川ビル2階
TEL: 03-6205-5732

Duo Scala

SHINJYUKU II

デュオ・スカーラ新宿II

分譲賃貸

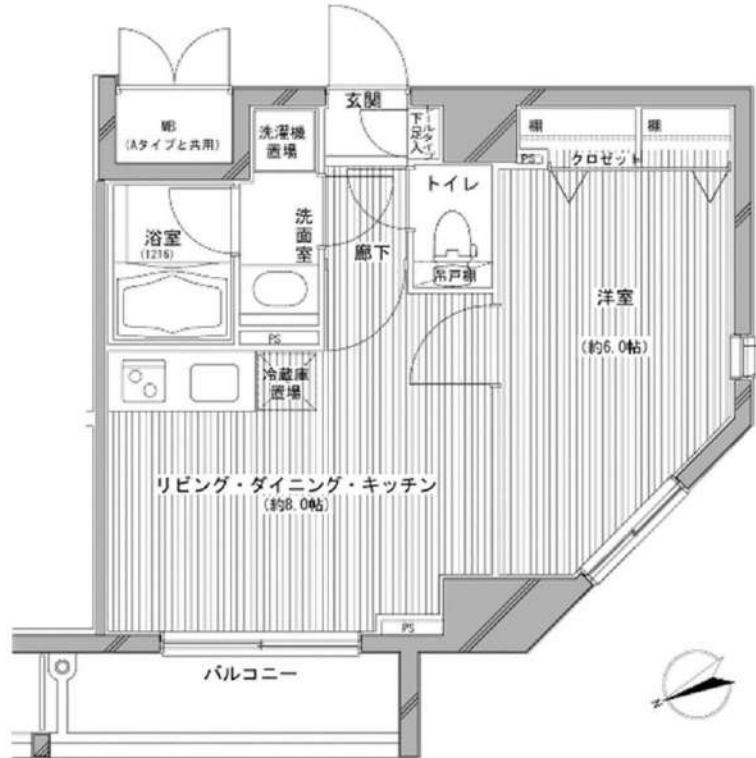
◇◆害虫駆除サービス◇◆
(お客様の任意で承ります)
1R~2LDK 16,500円
今なら除菌サービス!

★保証人不要システム利用必須★
全保連携
初回保証料：総賃料の60%~
年間保証料：13,000円
口振振替手数料：330円/月
※別の保証会社をご利用
いただく場合がございます



- 所在地 / 東京都新宿区歌舞伎町2丁目19番5号
- 交通 / 都営大江戸線「東新宿」駅徒歩4分
- 完成 / 2003年2月
- 構造・規模 / 鉄骨鉄筋コンクリート造
(一部鉄筋コンクリート造)・地上12階建
- 契約期間 / 2年間(更新可) ※ペット不可
- 敷金 / 1.5ヶ月 礼金 / 2ヶ月 ※SOHO不可
- 更新料 / 新賃料の1ヶ月分
※更新事務手数料: 33,000円
- 入居日 / 5月中旬(4月11日退去予定)

Btype 1LDK 専有床面積32.90㎡(9.95坪)
バルコニー面積4.13㎡(1.24坪)



○充実の仕様・設備○

- TVモニター付インターホン
- 宅配ボックス
- オートロック
- エアコン
- 自動お湯はり追焚き機能
- システムキッチン
- フローリング
- クロゼット
- ウォシュレット
- 浴室乾燥機
- 24時間メンテナンスサービス (加入必須) 16,500円/2年毎
- 光ファイバー
- BS・CS CATV (別途契約)

★24時間メンテナンスサービス★
〈加入必須〉 16,500円/2年毎

※洋室のエアコンは残置物となります

- 火災保険料: 20,000円/2年(当社指定)
- 24時間メンテナンスサービス: 16,500円/2年毎・加入必須
- 鍵交換費用: 33,000円

- 図面と現況が異なる場合は、現況を優先します
- CSは一部受信不可能なチャンネルがございます
- 入居審査及び契約時に必要書類を提出していただきます
- 成約時、仲介手数料として賃料の1ヶ月分(税別)を申し受けます
- 1年未満解約は違約金(賃料の1ヶ月相当分)がかかります



402号室 賃料145,000円
管理費10,000円

新宿本店 新宿区新宿3-21-4新居ニューワールドビル1階
TEL: 03-6279-2032



みずべや
水商売のお部屋



あずま通り店 新宿区歌舞伎町1-8-3良川ビル2階
TEL: 03-6205-5732