

# 【 グラード中野 】

賃貸アパート

東京メトロ東西線 『中野』駅 徒歩8分

JR中央線 『中野』駅 徒歩8分

交通アクセス良好 

中野駅北口商店街「中野フロードウェイ」  
アーケード付で雨の日の買い物も安心!

ローソンストア100まで徒歩5分 

スーパーライフまで徒歩6分 

所在地 / 中野区中野5-22-7  
構造 / 木造 2階建て  
築年月 / H 27 年 11 月  
設備 / オートロック・エアコン・ガスコンロ  
CATV対応インターネット無料



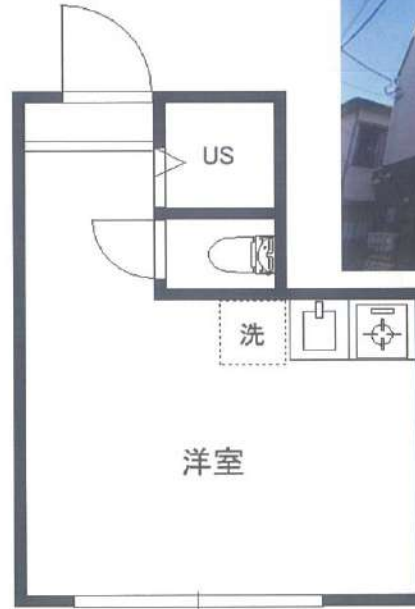
《賃貸条件》

205号	<b>65,000</b> 円	9.47m <sup>2</sup>

管理費 3,000 円 **礼 0 敷 0**

要保証会社加入

A 初回保証料50% 1,200円/月 (口座振替手数料込)  
B 初回保証料80% 800円/月 (別途口座振替手数料440円)  
安心入居サポート任意加入 月額¥1,100 (税込)  
火災保険16,000円 書類作成費13,200円 鍵交換 (任意)  
※退去時のスクリーニング 代入居者負担になります。  
※1年未満の解約は賃料等1ヶ月分の違約金が発生します。



※原状回復工事予定

※掲載情報と現況が異なる場合は、現況が優先となります。

※外国籍の方相談

新宿本店 新宿区新宿3-21-4新宿ニュータウンビル1階  
TEL: 03-6279-2032



みずべや  
水商売のお部屋



あずま通り店 新宿区歌舞伎町1-8-3良川ビル2階  
TEL: 03-6205-5732

物件種目	[住居用] マンション		
物件名	シンシア幡ヶ谷		
号室名	801 (8階部分)		
所在地	〒151-0072 東京都渋谷区幡ヶ谷2丁目16-2		
交通	京王線「幡ヶ谷」徒歩1分 京王線「笹塚」徒歩12分 小田急線「代々木上原」徒歩18分		
建築構造	鉄筋コンクリート造 地上10階		
間取タイプ	1K		
専有面積	21.54㎡	開口部方位	西
築年	2003年12月		
現況/入居時期	退去予定 / 相談		
賃料	92,000 円		
共益費・管理費	10,000円		
敷金	1ヶ月		
礼金	1ヶ月		
保証金	なし	償却・敷引	
更新料	新賃料の1ヶ月 (更新事務手数料 0.5ヶ月(税別))		
契約期間	普通借家 2年間		
町内会費			
駐車場			

## 備考

## 設備

【位置】角部屋【キッチン】給湯器・ガスコンロ(2口)・システムキッチン【水廻り】風呂(ユニットバス)・トイレ(水洗)・洗面台(浴室内)・浴室乾燥機・暖房便座・シャワートイレ・バス・トイレ別・洗濯機置場(室内)【冷暖房】エアコン(冷暖房)【収納】シューズボックス【放送・通信】BS・CS・ケーブルTV・インターネット対応【セキュリティ】オートロック・宅配BOX・防犯カメラ・インターホン【その他】専用ごみ置場・エレベーター・自転車置場・電気・ガス(都市ガス)・水道(公営)・排水(公共下水)・バルコニー/ベランダ・分譲タイプ・フローリング

## 条件

【条件】ペット相談(小型犬、猫可)・外国人契約可能・事務所利用可能・2人入居可能・保証会社利用必須・ルームシェア可能

## 【退去予定の物件は先行契約のみのお受付です】

### 外国籍・海外審査可能



※ この資料は物件の概略紹介資料になります。写真、間取図面、設備、概要などが現況と異なる場合は現況優先となります。

## 特記事項:

■ JRAG 初回総賃料50%年次12,000円〜 or 外国籍の場合: GTN 初回保証料70%月次1,000円 手数料330円〜

■ 短期解約違約金あり(1年未満解約時総賃料の1ヶ月分)

■ ペット飼育可能物件の場合: 犬猫1匹まで 50cm以下以内、契約時敷金・礼金共に1ヶ月積み増し、管理費2,000円アップ ■ 事務所利用可能の場合: 敷金2ヶ月、礼金1ヶ月、賃料・管理費・礼金に課税へ条件変更あり【法人契約の場合(資本金1億円以上のみ)】 ■ 保証会社削除相談 ■ 礼金1ヶ月積み増しで各種改定希望箇所【短期解約違約金、契約期間中の中途解約、契約の更新】削除訂正相談可能 ■ 火災保険 個人加入、包括保険利用可能

・ 内覧可能日: 2026年5月1日〜・webサービス広告掲載 [許可]・転載事前連絡 [不要]・画像の転載 [可能]・間取図転載 [可能]・チラシ、雑誌等掲載広告 [要確認]・法人契約可・保証会社: 保証会社利用必須 日本賃貸住宅保証機構 (JRAG) 初回総賃料50% 年次12,000円・保険: 保険要加入 エレマックス困ったときのサポート【火災保険+こまさば+駆けつけドクター (月額2,500円(税込))・カギ交換費用: 1LDK以上は30,000円(税別) それ以外は25,000円(税別)

■ カギ所在: ITANDI BB内見予約くんからご手配ください。

新宿本店 新宿区新宿3-21-4新宿ニュータウンビル1階  
TEL: 03-6279-2032



みずべや  
水商売のお部屋



あずま通り店 新宿区歌舞伎町1-8-3良川ビル2階  
TEL: 03-6205-5732

物件種目	[住居用] マンション		
物件名	シンシア都庁前		
号室名	101 (1階部分)		
所在地	〒160-0023 東京都新宿区西新宿4丁目29-1		
交通	大江戸線「西新宿五丁目」徒歩4分 大江戸線「都庁前」徒歩6分 都営新宿線「新宿」徒歩12分		
建築構造	鉄筋コンクリート造 地上7階 総戸数28戸		
間取タイプ	1K 8xK		
専有面積	25.09㎡	開口部方位	東
築年	2004年11月		
現況/入居時期	退去予定 / 2026年5月31日		
賃料	<b>115,000 円</b>		
共益費・管理費	5,000円		
敷金	1ヶ月		
礼金	1ヶ月		
保証金	なし	償却・敷引	
更新料	新賃料の1ヶ月 (更新事務手数料 30,000円(税別))		
契約期間	普通借家 2年間		
町内会費			
駐車場	なし		

## 備考

## 設備

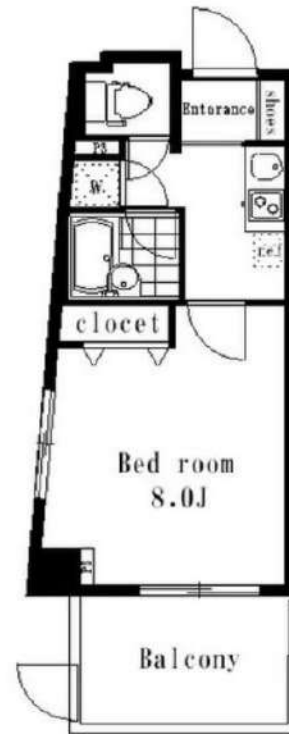
【位置】角部屋【キッチン】給湯器・ガスコンロ(2口)・システムキッチン【水廻り】風呂・トイレ(水洗)・洗面台(浴室内)・浴室乾燥機・暖房便座・シャワートイレ・バス・トイレ別・洗濯機置場(室内)【冷暖房】エアコン(冷暖房)【収納】シューズボックス【放送・通信】BS・CS・ケーブルTV・インターネット対応【セキュリティ】オートロック・宅配BOX・防犯カメラ・インターホン【その他】専用ごみ置場・エレベーター・自転車置場・ガス(都市ガス)・バルコニー/ベランダ・分譲タイプ・フローリング

## 条件

【条件】ペット相談(小型犬、猫可)・外国人契約可能・事務所利用可能・2人入居可能・高齢者入居可能・生活保護者入居可能・保証会社利用必須・ルムシェア可能

## 【退去予定の物件は先行契約のみのお受付です】

### 外国籍・海外審査可能



※ この資料は物件の概略紹介資料になります。写真、間取図面、設備、概要などが現況と異なる場合は現況優先となります。

## 特記事項:

■JRAG 初回総賃料50%年次12,000円～ or 外国籍の場合: GTN 初回保証料70%月次1,000円 手数料330円～

■短期解約違約金あり(1年未満解約時総賃料の1ヶ月分)

■ペット飼育可能物件の場合: 犬猫1匹まで 50cm以下以内、契約時敷金・礼金共に1ヶ月積み増し、管理費2,000円アップ ■事務所利用可能の場合: 敷金2ヶ月、礼金1ヶ月、賃料・管理費・礼金に課税へ条件変更あり【法人契約の場合(資本金1億円以上のみ)】 ■保証会社削除相談 ■礼金1ヶ月積み増しで各種改定希望箇所【短期解約違約金、契約期間中の中途解約、契約の更新】削除訂正相談可能 ■火災保険 個人加入、包括保険利用可能

・内覧可能日: 2026年5月1日～・webサービス広告掲載 [許可]・転載事前連絡 [不要]・画像の転載 [可能]・間取図転載 [可能]・チラシ、雑誌等掲載広告 [要確認]・法人契約可・保証会社: 保証会社利用必須 日本賃貸住宅保証機構 (JRAG) 初回50%年次12,000円～等・保険: 保険要加入 エレマックス困ったときのサポート【火災保険+こまさほ+駆けつけドクター】(月額2,500円(税込))・カギ交換費用: (月額)1LDK以上は30,000円(税別) それ以外は25,000円(税別)

最新情報はリアプロ仲介、TANDI BBをご確認ください!

新宿本店

新宿区新宿3-21-4新宿ニュータウンビル1階  
TEL: 03-6279-2032



みずべや

水商売のお節屋



あずま通り店

新宿区歌舞伎町1-8-3良川ビル2階  
TEL: 03-6205-5732

# 貸マンション

初台駅

ピアース初台センティア(ピアースハツダイセンティア) 203

間取り  
ワンルーム

専有面積  
28.76㎡

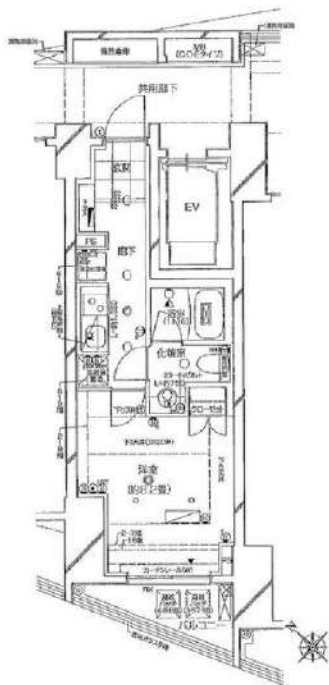
築年月  
2016年10月



閑静な住宅街  
人気の都心5区エリア

## チェックポイント!

主要採光面：南西向き,社宅可,二人入居可,デザイナーズ,外観タイル張り,分譲タイプ,閑静な住宅街,B・T別,シャワー,浴室乾燥機,トイレ,洗面所,洗面台,ガスコンロ付,2口コンロ,システムキッチン,収納スペース,全居室収納,クローゼット,シューズボックス,室内洗濯機置場,給湯,都市ガス,フローリング,冷房,暖房,エアコン,全居室エアコン,C.S,B.S端子,インターネット対応,ダブルロックドア,ディンプルキー,防犯カメラ,バルコニー,エレベーター,宅配BOX



物件種目	貸マンション
最寄駅	初台
間取タイプ	ワンルーム
賃料条件	賃料 117,000円 礼金1ヶ月 敷金1ヶ月 保証金なし

物件所在地	東京都渋谷区本町1丁目12-4		
交通	京王線 初台 徒歩5分		
建物	建物名	ピアース初台センティア(ピアースハツダイセンティア) 203	
	構造・規模	RC 15階建/2階部分	
	使用部分積	28.76㎡	
	間取内訳	洋 8.2	
築年月	2016年10月	契約期間	2年
管理費等	なし 共益費11,000円/月		
駐車場			
現況	居住中	2026年04月30日退去予定	入居可能時期 2026年5月下旬予定
設備	B・T別,シャワー,浴室乾燥機,トイレ,洗面所,洗面台,ガスコンロ付,2口コンロ,システムキッチン,収納スペース,全居室収納,クローゼット,シューズボックス,室内洗濯機置場,給湯,都市ガス,フローリング,冷房,暖房,エアコン,全居室エアコン,C.S,B.S端子,インターネット対応,ダブルロ...		
保険等	要 2,530円		
備考	火災保険及び地震24時間駆けつけ、近隣トラブル解決支援、優待サービスがご利用いただける方への安心サービス「B.R1プライムプラス」への加入が必須となります。(月額2,530円)※申込は「イタジキB.B」よりお手続きください。更新手数料：新賃料0.5ヶ月 先行契約のみ、<賃貸保証>創設系のジャックスエースカード※①、空室を滞りの場合別途ルームインシュアにしているインシュアにて審査可。※法人契約の場合※利用 外回りの場合：ニコルインシュア(WAKULI)S保証)初回合計家賃10.0%、2%/月、収金追加1ヶ月(学生の場合さらに追加1ヶ月)※海外滞りの場合は株式会社A.K.I.S.が保証となる保証費用(※毎月)契約です。詳細はA.T.Bをご参照ください。 B.R1プライムプラス：2,530円/月 更新料：新賃料1ヶ月 賃貸保証：加入費(個人)：株式会社ジャックス[V.I.C.C.S-O.NE]初回合計家賃5.0%、1%/月、1.0、5.0円/年※株式会社エースカード[R.O.O.M.1D]初回合計家賃5.0%、1.5%/月、年間更新料無し※法人契約可 競交代代等：有 38,500円< 利用家1：京王線初台徒歩10分 利用家2：小山道小山道線 駅名徒歩10分		

この図面は物件情報の一部を抜粋して掲載しております。(現況優先)  
入居日・引渡日変更や付帯条件、別途料金等が発生する場合がありますのでご確認ください。

at home

infosheet 物件番号 69901936011

新宿本店 新宿区新宿3-21-4新宿ニュータウンビル1階  
TEL: 03-6279-2032



みずべや  
水商売のお部屋



あずま通り店 新宿区歌舞伎町1-8-3良川ビル2階  
TEL: 03-6205-5732

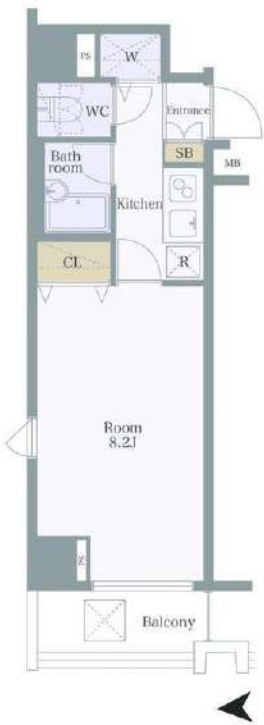
# ヴェルト東新宿

402号室

コンビニ：セブンイレブン大久保2丁目明治通り店まで 130m 徒歩 2分  
 ドラッグストア：どらっぐぱす大久保店まで 180m 徒歩 3分  
 スーパー：コープみらいコープ戸山店まで 270m 徒歩 4分

賃料 **123,000円**  
 共益費 **0円**

- オートロック
- 防犯カメラ
- 駐輪場あり
- 宅配ボックス
- 24時間ゴミ置場
- エアコン
- TVモニター付きインターホン
- 給湯器
- 温水洗浄便座
- 室内洗濯機置場
- 浴室換気乾燥機
- システムキッチン
- クローゼット
- 2口コンセント



## 東京メトロ副都心線・都営大江戸線「東新宿」駅 徒歩7分

所在地	東京都新宿区大久保2-2-10
構造	鉄骨鉄筋コンクリート造 13階建
築年月	2005年6月
総戸数	37戸
間取り	1K
専有面積	24.56㎡
バルコニー面積	3.17㎡
敷金	1ヶ月(ペット飼育の場合+1ヶ月) 償却 100%
礼金	1ヶ月
更新料	1ヶ月 更新事務手数料 22,000円(税込)
家賃債務保証会社	クレディセゾン他提携あり
保証料	初回:家賃の50%/月額:家賃の1%
契約事務手数料	11,000円(税込)
鍵交換料	27,500円(税込)
24時間サポート料	18,700円(税込)
家財保険料	20,000円
ペット	相談 楽器 不可 事務所使用 不可
解約予告	2ヶ月前 短期解約違約金 1年以内の解約の場合1ヶ月
現況	2026年5月17日退去予定
内見開始日	2026年5月18日~予定
入居可能日	2026年5月下旬予定
共有設備	オートロック/防犯カメラ/駐輪場 宅配ボックス
専有設備	エアコン/TVモニター付インターホン 温水洗浄便座/室内洗濯機置場
身分証明書	(運転免許証、パスポート、マイナンバーカード)
健康保険証	(入社証明書、入学証明書で代用可)

※図面と現況が異なる場合は現況を優先させていただきます。  
 ※法人契約の場合条件は別途ご相談可能です。

物件概要

専有部

賃貸条件

現況

設備

申込時  
必要書類

新宿本店

新宿区新宿3-21-4新宿ニュータワービル1階  
 TEL: 03-6279-2032



みずべや  
 水商売のお部屋

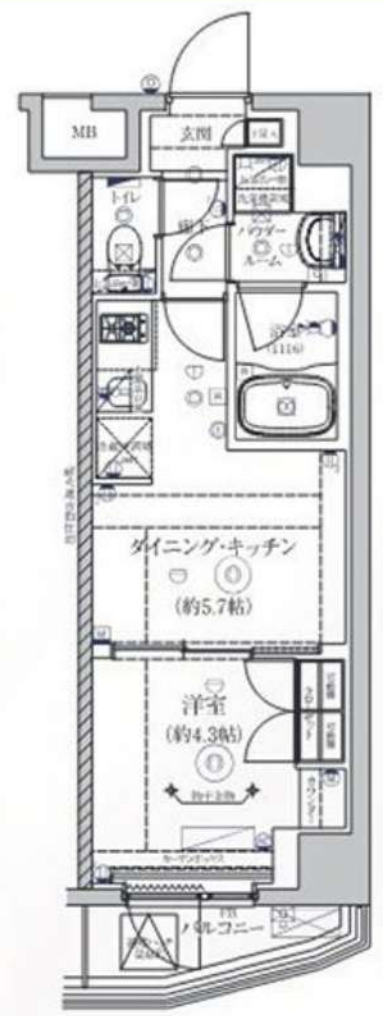


あずま通り店

新宿区歌舞伎町1-8-3良川ビル2階  
 TEL: 03-6205-5732

物件名	号室	賃料
<b>ヴォーガコルテ西新宿五丁目</b>	<b>506</b>	<b>129,500円</b>

**東京メトロ丸ノ内線「中野新橋」駅 徒歩 8分**



管理費	管理費 15,000円 / 共益費 - / 雑費 -			
礼金	-	敷金	-	保証金 1.5ヶ月 契約時償却
賃貸条件	PIMサポートクラブ 27,000円(2年) ※損害保険含む			
	鍵交換 38,500円 契約事務手数料 11,000円			
	クリーニング費用 55,000円(退去時分預り)			
	保証会社必須 ※大手法人・社宅代行等の申込の場合にはご相談ください			
	クレディセゾン:総賃料等の50%、年間更新料10,000円			
	国際プラン:総賃料等の50%、年間更新料10,000円			
	外国人コール24利用料 月額 2,200円			
	エルスサポート:総賃料等の60%、年間更新料10,000円 口座振替手数料440円			
	エボスカード(外国籍):総賃料等の80%、月次総賃料の2%			
	法人契約⇒敷1・礼2に変更			
保証会社:クレディセゾン(初回保証料 総賃料等の70% 年間更新料30,000円)				
ペット	可	(小型1匹)ペット飼育時保証金1ヶ月追加		
返却開始条件	1年未満解約の場合1口は賃料の1ヵ月分			
更新料	新賃料の1ヵ月分	更新事務手数料	新賃料の0.5ヵ月分	
契約期間	2年間	賃貸借種類	普通賃貸借	
入居日	即入居	解約予告	2ヶ月前通知	
所在地	東京都中野区弥生町1丁目 21-8			
交通	東京メトロ丸ノ内線「中野新橋」駅 徒歩 8分 都営大江戸線「西新宿五丁目」駅 徒歩 9分 京王新線「初台」駅 徒歩 18分			
間取り	1DK	構造	鉄筋コンクリート造地上階数 6階	
専有面積	25.80㎡	建築年月	2024年11月	
方位	西	間取り詳細	DK(5.70畳)、洋室(4.30畳)	
設備	24時間換気システム,2口コンロ,インターホン,エアコン,ガスキッチン,ガスレンジ付,ガス給湯,クローゼット,システムキッチン,シューズボックス,ネット使用料不要,フローリング,温水洗浄便座,給湯,室内洗濯機置場,収納有,人感照明センサー,洗濯機置場,洗面化粧台,洗面所独立,暖房便座,追い焚き風呂,浴室乾燥,浴室暖房,冷房,24時間ゴミ出し可,エレベーター,宅配BOX,敷地内ゴミ置き場			

- 周辺施設**  
 コンビニ:ファミリーマート 中野弥生町本郷通り店152m  
 ドラッグストア:ウエルシア中野新橋店251m  
 スーパー:マルエツ 中野新橋店291m  
 スーパー:サミット 渋谷本町店523m  
 郵便局:中野弥生郵便局79m

※図面と異なる場合は現況を優先となります。本物件は民泊利用・広告は禁止です。

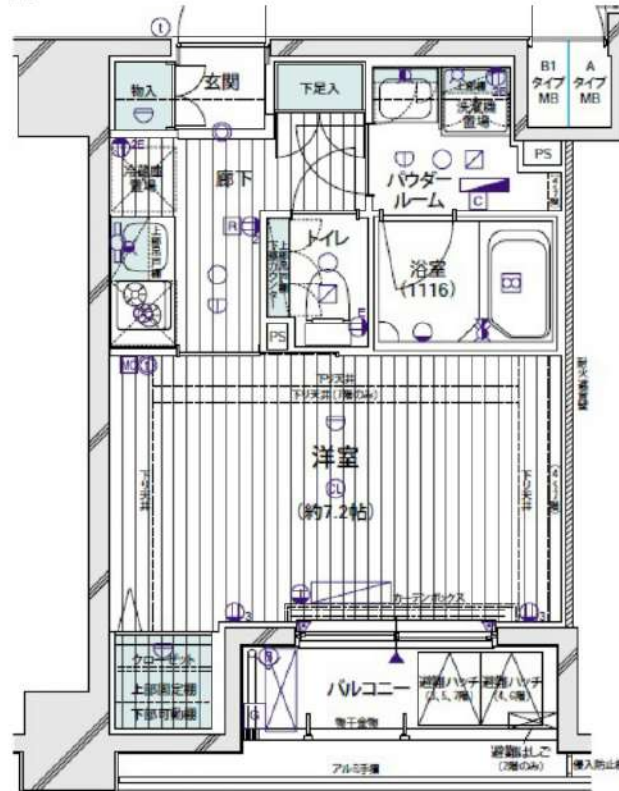
**新宿本店** 新宿区新宿3-21-4新宿ニューパークビル1階 TEL: 03-6279-2032  
  
**あずま通り店** 新宿区歌舞伎町1-8-3良川ビル2階 TEL: 03-6205-5732

防犯カメラ,耐震構造,外壁タイル張り,分譲タイプ,オートロック,モニタ付オートロック,ダブルディンプルキー

【外観】



【間取り図】



※図面と現状が異なる場合は現状優先となります。

賃料	150,000円		
管理費等	15,000円	間取り	1K
敷金	無	礼金	1ヶ月
敷引 償却金	-	保証金	-
建物名	メインステージ東新宿		
物件種別	マンション	号室	0304号室
建物所在地	東京都新宿区新宿6丁目27-6		
交通	東京メトロ副都心線 東新宿 徒歩3分 都営大江戸線 東新宿 徒歩3分		
間取詳細	洋室(7.2畳)		
構造・規模	鉄筋コンクリート9階建3階		
専有面積	25.45㎡	向き	北東
築年月	2014年5月下旬	契約期間	2年
入居時期	2026年5月下旬予定	更新料	1.5ヶ月(新賃料)
損害保険	有 16,000円 24ヶ月		
駐車場	駐輪場,バイク置き場		
設備	エレベーター,24時間ゴミ出し可,風除室,敷地内ゴミ置き場,宅配BOX,ガスコンロ設置済,2口コンロ		
その他費用	[一時金] ハウスクリーニング費用(退去時請求):49,500円 退去時鍵交換費用(契約時請求):29,700円 AMLクラブサポート費用(契約時請求):16,500円 [備考] ①短期解約違約金有(1年未満=1ヶ月,半年未満=2ヶ月) ②エアコンクリーニング費用(1台あたり16,500円税込込み・退去時請求)		
入居諸条件	ペット可 事務所不可 楽器等の使用不可 二人相談		
保証会社	必須 家賃総額より50%~		
備考	ペット可(敷1) 引越業者当社指定 電力事業者指定有 保証会社必須 退去時要清掃代 解約予告50日前		

情報更新日 2026年4月5日

No.0590304

**新宿本店** 新宿区新宿3-21-4新宿ニューワークビル1階  
TEL:03-6279-2032



**みずべや**  
水商売のお部屋



**あずま通り店** 新宿区歌舞伎町1-8-3良川ビル2階  
TEL:03-6205-5732

防犯カメラ,外壁タイル張り,分譲タイプ,2F以上,オートロック,モニタ付オートロック,ダブルロック,ディンプルキー,ダブルディンプルキー,24時間緊急通報システム

【外観】



【間取り図】



※図面と現状が異なる場合は現状優先となります。

賃料	150,000円		
管理費等	15,000円	間取り	1K
敷金	無	礼金	1ヶ月
敷引 償却金	- -	保証金	-
建物名	メインステージ若松河田		
物件種別	マンション	号室	0402号室
建物所在地	東京都新宿区若松町 34-8		
交通	都営大江戸線 若松河田 徒歩4分 東京メトロ東西線 早稲田 (東京メトロ) 徒歩8分		
間取詳細	洋室(7.7畳)		
構造・規模	鉄筋コンクリート13階建 4階		
専有面積	25.81㎡	向き	南
築年月	2017年4月10日	契約期間	2年
入居時期	2026年5月中旬予定	更新料	1.5ヶ月(新賃料)
損害保険	有 16,000円 24ヶ月		
駐車場			
設備	エレベーター, 24時間ゴミ出し可, 風除室, 敷地内ゴミ置き場, 宅配BOX, システムキッチン, 2口コンロ		
その他費用	[一時金] ハウスクリーニング費用 (退去時請求) : 49,500円 退去時鍵交換費用 (契約時請求) : 29,700円 AMLクラブサポート費用 (契約時請求) : 16,500円 [備考] ①短期解約違約金有 (1年未満=1ヶ月, 半年未満=2ヶ月) ②エアコンクリーニング費用(1台あたり16,500円税込込み・退去時請求)		
入居諸条件	ペット可 事務所不可 二人相談 法人可 単身可		
保証会社	必須 家賃総額より50%~		
備考	ペット可 (敷1) 引越業者当社指定 保証会社必須 (セゾン) 退去時要清掃代 ネット込 (シーファイブ) 電力会社指定有		

情報更新日 2026年4月4日

No.09330402

新宿本店 新宿区新宿3-21-4新宿ニュータワービル1階  
TEL: 03-6279-2032



みずべや  
水商売のお部屋



あずま通り店 新宿区歌舞伎町1-8-3良川ビル2階  
TEL: 03-6205-5732

# FOR RENT

# コンシェルシア西新宿TOWERS WEST

# 3908号室

ペット飼育相談可(猫・小型犬 2匹まで)  
 プール、フィットネスなど入居者が利用できる共用施設が充実!



物件名	コンシェルシア西新宿TOWERS WEST			
号室	3908	間取	2LDK	
条件	賃料	¥400,000		
	共益費	¥10,000		
	敷金	1ヶ月	礼金	1ヶ月

所在地	東京都新宿区西新宿6-20-7			
交通	都営大江戸線 / 「西新宿五丁目」駅 徒歩5分			
	丸の内線 / 「西新宿」駅 徒歩9分			
	JR線 / 「新宿」駅 徒歩15分			
構造	鉄筋コンクリート造44階建(地下4階) / 39階部分			
専有面積	77.51	物件種別	マンション	
築年月	2008年1月	向き	東	
入居時期	4/15退去予定 5月上旬入居可能			
更新料	新賃料の1ヶ月分			
保証会社	日本セーフティー 他			
	初回保証委託料: 総賃料50% (プランにより変動) 1年更新: ¥10,000			
火災保険	24,000円 (2年毎)			
他費用	暮らし安心サポート24: 16,500円			
	鍵交換費用: 33,000円			
	居住者カードEDY発行料: 3,000円 (1人1枚) スポーツ会員登録 (※フィットネス・プール利用時)			
設備	3口システムキッチン、オートロック、宅配ボックス インターネット基本使用料無料			
その他	★退去時現状回復 ★民泊不可 ★ペット相談 (規約規定あり、敷金1ヶ月積増、償却) ★解約2か月前予告 ★短期解約違約金あり (1年未満で総賃料1ヶ月)			

### 設備・条件

セパレート	エレベーター	分譲タイプ	室内洗濯機	システムキッチン	エアコン	24時間セキュリティ	給湯器
オートロック	エレベーターボックス	宅配BOX	浴室乾燥機	シヤワードレ	ガスコンロ	ペット相談	2階以上



- 図面と現況が異なる場合は現況を優先いたします。
- 契約成立時、仲介手数料として賃料1ヶ月分 (別途消費税) をお支払いいただきます。
- 先行契約

**新宿本店** 新宿区新宿3-21-4新宿ニュータワービル1階  
 TEL: 03-6279-2032



**みずべや**  
 水商売のお部屋



**あずま通り店** 新宿区歌舞伎町1-8-3良川ビル2階  
 TEL: 03-6205-5732