

# 【 グラード中野 】

賃貸アパート

東京メトロ東西線 『中野』駅 徒歩8分

JR中央線 『中野』駅 徒歩8分

交通アクセス良好 

中野駅北口商店街「中野フロードウェイ」  
アーケード付で雨の日の買い物も安心!

ローソンストア100まで徒歩5分 

スーパーライフまで徒歩6分 

所在地 / 中野区中野5-22-7  
構造 / 木造 2階建て  
築年月 / H 27 年 11 月  
設備 / オートロック・エアコン・ガスコンロ  
CATV対応インターネット無料

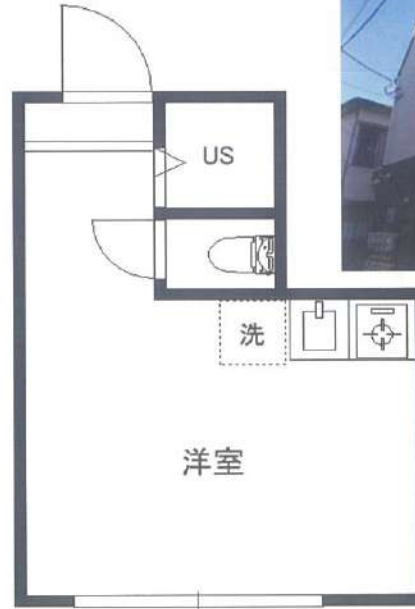


《賃貸条件》

205号	<b>65,000</b> 円	9.47m <sup>2</sup>

管理費 3,000 円 **礼 0 敷 0**

要保証会社加入  
A 初回保証料50% 1,200円/月 (口座振替手数料込)  
B 初回保証料80% 800円/月 (別途口座振替手数料440円)  
安心入居サポート任意加入 月額¥1,100 (税込)  
火災保険16,000円 書類作成費13,200円 鍵交換 (任意)  
※退去時のスクリーニング 代入居者負担になります。  
※1年未満の解約は賃料等1ヶ月分の違約金が発生します。



※原状回復工事予定

※掲載情報と現況が異なる場合は、現況が優先となります。

※外国籍の方相談

新宿本店 新宿区新宿3-21-4新宿ニュータワービル1階  
TEL: 03-6279-2032



みずいばや  
水商売のお部屋



あずま通り店 新宿区歌舞伎町1-8-3良川ビル2階  
TEL: 03-6205-5732

# フェニックス西新宿式番館 605

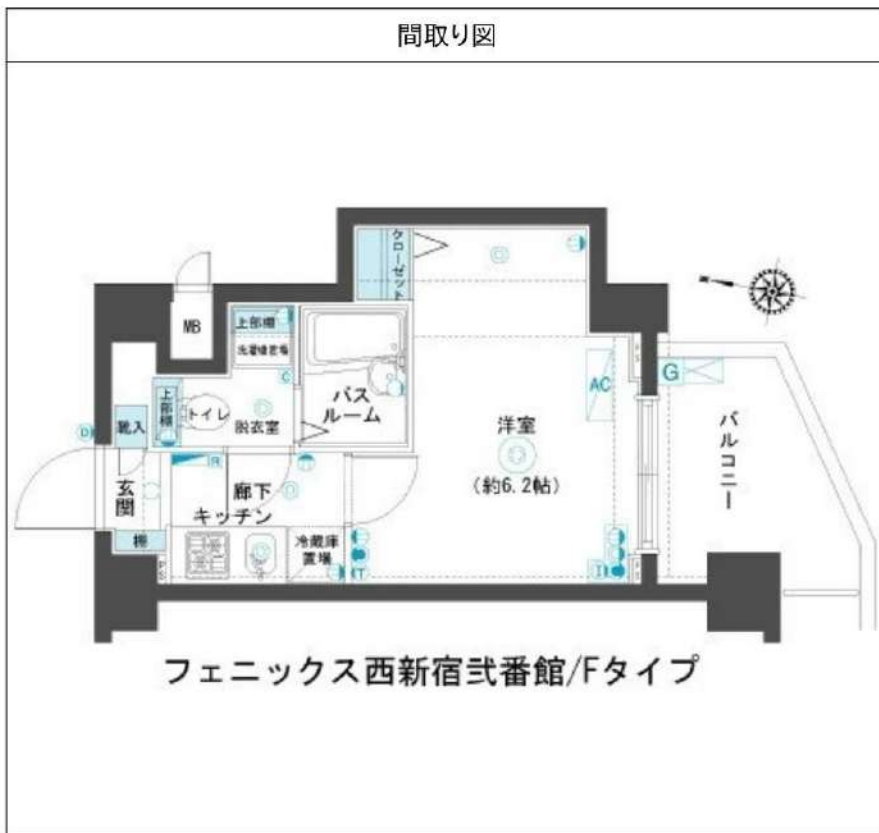
物件種別	間取り	賃料	管理費等
マンション	1K	89,000円	8,000円

敷金/保証金	89,000円	礼金/権利金	89,000円
敷引/償却金		更新料	1ヶ月(新賃料)
更新事務手数料			
その他費用	<small>[-一時金] 鍵交換費用(税込): 27,500円                  [月次費用] 家財保険+付帯サービス(税込): 1,735円                  [備考] ■契約時: 当月分+翌月分の賃料・管理費をお支払い頂きます ■解約時: ルームクリーニング費用及び借主負担分の原状回復費用をお支払い頂きます</small>		
物件所在地	東京都新宿区西新宿4丁目6-12		
交通	都営大江戸線 西新宿五丁目駅 徒歩3分		
間取り詳細	6階: 洋室 6.20畳		
構造	鉄筋コンクリート 6階 / 7階建		
面積	20.25㎡	向き	南
築年月	2010年7月14日	契約期間	普通借家契約 2年
退去日	2026年4月25日	入居時期	2026年5月中旬
駐車場	要問合せ 駐輪場 バイク置き場		
設備	2口ガス バス・トイレ別 脱衣室 浴室換気乾燥機 フローリング 室内洗濯機置場 エアコン 角部屋		
入居諸条件	ペット不可		
損害保険			
保証会社	必須 トーシンライフ、オリコフォレントインシュア、全保連/保証料: 初回=賃料等×50%、月額=賃料等×1%		
備考	■住居専用 ■民泊利用不可 ■自転車: 月額500円 バイク: 月額1,000円~2,000円(契約時2年間一括払い※台数要確認) ■部屋タイプ: F ◆内見予約は『スマート内覧』◆外国人籍相談可(申込条件: 在留カード必須、日本語読み書き出来る方、連帯保証人必須: 日本人又は永住者)※喫煙者不可 ※内装は入居までに変更となる場合がございます		

**外観**



**その他**



※図面と異なる場合は現況を優先となります。

**新宿本店** 新宿区新宿3-21-4新宿ニュータウンビル1階  
TEL: 03-6279-2032



**みずばやし**  
水商売のお部屋



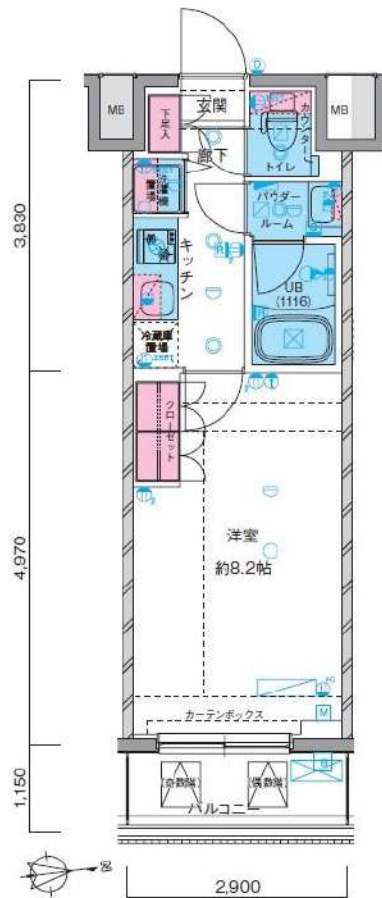
**あずま通り店** 新宿区歌舞伎町1-8-3良川ビル2階  
TEL: 03-6205-5732

# GENOVIA 鷺ノ宮skygarden 0402

部屋タイプ:Btype

西武新宿線「鷺ノ宮」駅 徒歩9分 中央線「阿佐ヶ谷」駅 徒歩18分

～賃貸マンション～インターネットWi-Fi無料～ペット飼育可（大型犬・猫・多頭飼いい可）～2沿線以上利用可能～2人入居相談可能～外国籍相談可能～外国籍家賃：クレカ・QR決済可（条件有）～



↑写真載せてます！  
転用OK！  
承諾不要です！



賃料	93,000円		
共益費	10,000円	間取り	1K
敷金	0ヶ月	礼金	0ヶ月
物件種別	賃貸マンション	築年月	2019年7月
所在地	東京都中野区白鷺 2丁目1-21		
間取り詳細	洋室8.2帖4階		
構造・規模	鉄筋コンクリート9階建/4階部分		
共用部	駐車場（敷金1か月）・バイク置場（敷金1か月）・駐輪場		
専有面積	壁芯25.43㎡	向き	東
契約内容	普通借家	契約期間	2年
入居時期	予定2026年6月中旬		
更新料	新賃料の1ヶ月		
解約予告	2か月前		
保証会社	一番手「RBI」初回保証料：50%（ペット飼育時100%） 外国籍：100%+外国籍サポート年間10,800円 （※審査により変更有・要確認） 外国籍家賃：クレカQR決済可（既存の保証料+2%/月） ★RBI安心サポート： 家賃保証月額金+家財保険+家賃引落手数料+mamorocca →全て付帯して2,700円/月(税込)		
保険	有火災保険（保証会社により変動有）		
室内清掃費用	38,500円		
その他初期費用(税込)	鍵交換費用（任意）：27,500円、契約事務手数料：11,000円、消臭抗菌サービス：11,000円、外国籍サポートプラン：10,800円		
ポイント・特徴	ペット飼育時：敷金積増なし（多頭飼い・大型犬の場合、基本敷金1ヶ月※頭数により変動あり）短期解約違約金：1年未満の解約で総賃料1ヵ月分 外国籍初期費用・家賃：クレカ・QR決済可（条件有）留学生・ワーホリの方：敷金1ヵ月追加（解約時返還）		

※図面と現況が異なる場合は、現況優先となります。情報掲載日 2026/3/17

新宿本店 新宿区新宿3-21-4新宿ニューワールド1階  
TEL: 03-6279-2032



みずべや  
水商売のお部屋



あずま通り店 新宿区歌舞伎町1-8-3良川ビル2階  
TEL: 03-6205-5732

# LIVCITY 新宿貳番館

分譲賃貸マンション リヴシティ新宿貳番館

【交通】

JR中央・総武線『大久保』駅／東京外丸の内線『西新宿』駅 徒歩 7分

西武新宿線『西武新宿』駅 徒歩 9分／JR山手線『新宿』駅 徒歩 13分

## \*物件概要

- 所在地 東京都新宿区北新宿1-21-16
- 構造 鉄筋コンクリート造 地上 6階建
- 竣工 2002年 4月 ■ 総戸数 42戸

## \*賃貸条件

- 敷金 0ヶ月 礼金 1ヶ月
- 契約期間 2年 ■ 更新料 1.5ヶ月分
- 更新事務手数料 5,500円(税込)
- 1年未満解約 違約金として賃料+管理費 1ヶ月分
- 保証会社 にじいろライフ \*必須加入  
保証委託料 【初回】賃料+管理費の 80%  
【月次保証料】(賃料+管理費)×1%/月 ※1,000円未満は一律1,000円/月  
年更新無 決済サービス手数料 550円(税込)/月
- にじいろサポート24(火災保険付き) 月額 2,200円(税込)

## \*設備概要

エアコン・システムキッチン(2口)・都市ガス・クローゼット  
モニター付きインターホン・浴室乾燥機・洗浄機能付き便座  
敷地内ゴミ置き場・宅配ボックス・オートロック  
インターネット:有

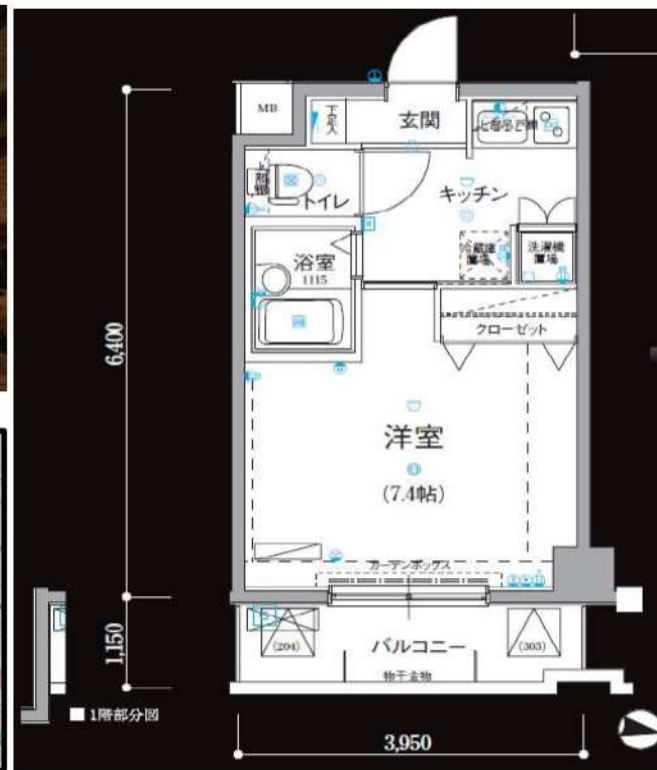
## \*備考欄

- 鍵交換費用 38,500円(税込)
- 賃料発生日 要相談
- 退去時クリーニング費用 賃料1ヶ月+消費税 \*初期費用含まない
- 室内抗菌消毒費用 16,500円(税込) ■ 解約予告 2ヶ月前
- ペット飼育可 (小型犬・猫 どちらか1匹のみ) 敷金1ヶ月償却
- 図面と現況が異なる場合は、現況を優先する。

## \*建物共有部のお問合せ先 駐輪場等の空き状況等

- 株式会社リヴビルディング (03-6434-0673)

号室	賃料	管理費	間取り	m <sup>2</sup>	入居可能時期
103	100,000円	10,000円	1K	25.28	6月下旬予定



**新宿本店** 新宿区新宿3-21-4新宿ニュータウンビル1階  
TEL: 03-6279-2032



**みずべや**  
水商売のお部屋

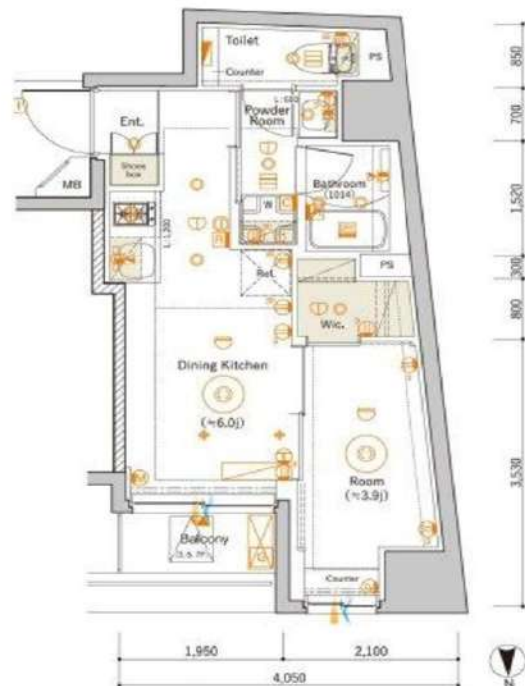


**あずま通り店** 新宿区歌舞伎町1-8-3良川ビル2階  
TEL: 03-6205-5732

# SYFORME NAKANO

## 701 号室

「SYFORME(シーフォルム)」シリーズの分譲賃貸マンションです。再開発の進む中野エリアの便利な立地。インターネット無料設備完備・ペット2匹迄飼育可能です。



### 利回りくん



特別に優待サービス  
**SYLA PREMIUM Club Off**  
**SYLA PREMIUM SUPPORT**  
住まいのトラブルや困りごとに対応いたします。

### 【設備・条件その他】

エレベーター、宅配ボックス、敷地内ごみ置き場、バルコニー、フローリング、エアコン、BS、CS、ネット使用料不要、分譲賃貸、システムキッチン、バストイレ別、浴室乾燥機、追い焚き、温水洗浄便座、洗面所独立、洗面台、24時間換気システム、ウォークインクローゼット、シューズボックス、オートロック、防犯カメラ、モニター付きオートロック、保証会社利用可、外国人可、学生向け、カップル向け、新婚さん向け、小型犬可、猫可

※図面と現況が異なる場合は現況を優先いたします。

### 賃料

135,000円

共益費	10,000円		
敷金	1ヶ月	礼金	1ヶ月

### 所在地

東京都中野区中央4丁目 44-11

### 交通

中央線中野駅 徒歩8分

東西線中野駅 徒歩8分

丸ノ内線新中野駅 徒歩8分

### 建物

構造・規模	鉄筋コンクリート・9階建		
所在階	7階	間取	1DK
築年月	2023年11月	方角	北
平米数	壁芯26.01㎡	バルコニー面積	2㎡
種別	定期借家契約	契約期間	2年

### 契約

解約予告	2ヶ月前 (大手法人の場合相談可)		
再契約料	1ヵ月	ペット	可能

### その他

火災保険	20,000円	鍵交換代	33,000円
室内清掃費	52,800円 (退去時)		
入居者サポート	SYLAプレミアムクラブ加入 24,200円(税込)/2年 更新時より 26,400円(税込)/2年		

### 保証会社

クレディセゾン 他取り扱い有り  
 初回40%、以降10,000円/年(総賃料15万円以上:14,000円/年)~  
 外国籍の方 GTNを利用。初回保証料100%(最低保証料40,000円)、月額保証料1,000円

### 引渡

入居時期	期日指定2026年06月中旬		
現況	賃貸中	解約予定日	2026年5月31日

### 備考

- ◆お申込時、当社が運営するサービス「利回りくん」にも申込情報が登録されます。入居後、本登録を行う事でサービスを利用する事ができます。※本サービスの登録は無料です。
- ◆入居後鍵交換になる場合があります。
- ◆小型犬もしくは猫 計2匹まで飼育可能
- ◆ペット飼育可の場合: ペット飼育時は敷金1ヶ月積み増し。
- ◆定期借家契約(再契約相談可)
- ◆最新の空室状況/内見のご予約/お申込はいえらぶBBをご確認ください。
- ◆内見開始日前の申込: 先行契約のみ申込可

新宿本店

新宿区新宿3-21-4新宿ニュータワービル1階  
 TEL: 03-6279-2032



みずべや  
 水商売のお部屋



あずま通り店

新宿区歌舞伎町1-8-3良川ビル2階  
 TEL: 03-6205-5732

ZOOM東新宿

301号室

TVモニタ付オートロック 宅配ボックス インターネット無料 エレベーター  
 【ペット可】 【二人入居可】 【デザイナーズマンション】 ◆内見予約は『スマート内覧』◆

【外観】

【間取り図】



平面詳細図/A1・A2タイプ



※図面と現状が異なる場合は現状優先となります。

賃料	232,000円		
管理費等	16,000円	間取り	1LDK
敷金	1ヶ月	礼金	無
償却金	-	保証金	-
物件種別	マンション		
建物所在地	東京都新宿区大久保1丁目3-17		
交通	東京メトロ副都心線 東新宿 徒歩1分 都営大江戸線 東新宿 徒歩2分		
間取詳細	洋室(4.5畳) LDK(10.9畳)		
構造・規模	鉄筋コンクリート 13階建 3階		
専有面積	40.7㎡	向き	東
築年月	2014年1月21日	契約期間	定期借家契約 2年
入居時期	即時	更新料	-
設備	2口ガス(グリル付) バストイレ別 独立洗面台 脱衣室 浴室乾燥機 追焚 温水洗浄便座 角部屋二面採光		
その他費用	[一時金] 鍵交換費用(税込): 33,000円 [月次費用] 家財保険+付帯サービス(税込): 1,835円 [備考] ■契約時: 当月分+翌月分の賃料・管理費をお支払い頂きます ■ペット飼育時: 敷金1ヶ月追加(別途飼育細則参照・要申請書) ■解約時: ルームクリーニング費用及び借主負担分の原状回復費用をお支払い頂きます		
保証会社	必須 トーシンライフ、オリコフォレントインシュア、全保連 /保証料: 初回=賃料等×50%、月額=賃料等×1%		
備考	■住居専用 ■民泊利用不可 ■自転車: 月額500円 バイク: 月額2,000円 ※要空き確認・2年分一括払い ■部屋タイプ: A1 ■外国籍相談可(申込条件: 在留カード必須、日本語読み書き出来る方、連帯保証人必須: 日本人又は永住者) ■一部法人保証会社未加入時: 敷金・礼金を各1ヶ月追加 ■定期借家2年 ■短期解約違約あり: 契約開始日より1年未満に退去した場合は賃料+管理費の1ヶ月分を支払うこと		

情報更新日 2026年4月4日

新宿本店

新宿区新宿3-21-4新宿ニュータワービル1階  
TEL: 03-6279-2032



みずべや  
水商売のお部屋



あずま通り店

新宿区歌舞伎町1-8-3良川ビル2階  
TEL: 03-6205-5732

ZOOM新宿夏目坂

305号室

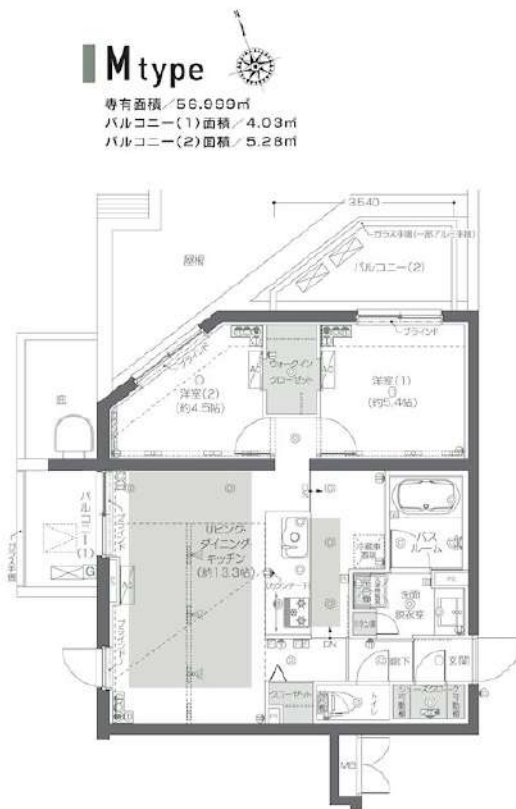
TVモニター付オートロック 宅配ボックス インターネット無料 Wi-Fi完備 CATV導入 エレベーター

【2020年度グッドデザイン賞】【デザイナーズマンション】◆内見予約は『スマート内覧』◆

【外観】



【間取り図】



**M type**  
 専有面積 / 56.99㎡  
 バルコニー(1)面積 / 4.03㎡  
 バルコニー(2)面積 / 5.28㎡

※図面と現状が異なる場合は現状優先となります。

賃料	264,000円		
管理費等	14,000円	間取り	2LDK
敷金	1ヶ月	礼金	1ヶ月
償却金	-	保証金	-
物件種別	マンション		
建物所在地	東京都新宿区若松町35-14		
交通	都営大江戸線 若松河田 徒歩4分 都営大江戸線 牛込柳町 徒歩6分		
間取詳細	洋室(5.4畳) 洋室(4.5畳) LDK(13.3畳)		
構造・規模	鉄筋コンクリート 10階建 3階		
専有面積	56.99㎡	向き	西
築年月	2019年7月11日	契約期間	2年
入居時期	2026年4月下旬	更新料	1ヶ月(新賃料)
設備	3口ガス(グリル) 独立洗面台 脱衣室 浴室換気乾燥機 追焚温水洗浄便座 床暖房 角部屋		
その他費用	[一時金] 鍵交換費用(税込): 33,000円 [月次費用] 家財保険+付帯サービス(税込): 1,835円 [備考] ■契約時: 当月分+翌月分の賃料・管理費をお支払い頂きます ■ペット飼育時: 敷金1ヶ月追加(別途飼育細則参照・要申請書) ■解約時: ルームクリーニング費用及び借主負担分の原状回復費用をお支払い頂きます		
保証会社	必須 トーシンライフ、オリコフォレントインシュア、全保連 / 保証料: 初回=賃料等×50%、月額=賃料等×1%		
備考	■住居専用 ■民泊利用不可 ■自転車: 月額500円 (契約時2年間一括払い※台数要確認) ■部屋タイプ: M ■外国籍相談可(申込条件: 在留カード必須、日本語読み書き出来る方、連帯保証人必須: 日本人又は永住者) ※内装は入居までに変更となる場合がございます ※喫煙者不可		

情報更新日 2026年4月4日

新宿本店 新宿区新宿3-21-4新宿ニューワークビル1階  
 TEL: 03-6279-2032



みずべや  
 水商売のお部屋



あずま通り店 新宿区歌舞伎町1-8-3良川ビル2階  
 TEL: 03-6205-5732

# 貸マンション

新宿御苑前駅

富久クロスコンフォートタワー 3901

間取り  
2LDK

専有面積  
70.05㎡

築年月  
2015年04月



定期借家

掲載不可 イタンジ確認 夜職◎  
審査◎収入証明不要 新規法人◎

チェックポイント！

主要採光面：西向き、ペット相談 小型犬可 猫可(敷金1ヶ月追加償却)、保証人不要、ルームシェア可、二人入居可、常時ゴミ出し可能、分譲タイプ、角部屋、24時間換気システム、B・T別、追焚機能、浴室乾燥機、温水洗浄便座、洗面所独立、ガスコンロ付、3口以上コンロ、システムキッチン、グリル、食器洗浄乾燥機、ディスボナー、収納スペース、シューズI C、室内洗濯機置場、都市ガス、フローリング、床暖房、エアコン2台以上、光ファイバー、インターネット使用料無料、オートロック、モニターオートロック、モニター付インターホン、防犯カメラ、24時間セキュリティ、2面バルコニー、エレベーター2基以上、宅配BOX



物件種目	貸マンション
最寄駅	新宿御苑前
間取タイプ	2LDK
賃貸条件	賃料 440,000円 礼金1ヶ月 敷金1ヶ月 保証金なし

物件所在地	東京都新宿区富久町 15-1		
交通	東京メトロ丸ノ内線 新宿御苑前 徒歩7分		
建物	建物名	富久クロスコンフォートタワー 3901	
	構造・規模	RC 55階建 地下2階/39階部分	
	使用部分積	70.05㎡	
	間取内訳	洋 6.4・4.7 LDK 19.5	
築年月	2015年04月	契約期間	2年
管理費等	20,000円/月		
駐車場			
現況	居住中 2026年06月03日退去予定	入居可能時期	2026年6月14日
設備	B・T別、追焚機能、浴室乾燥機、温水洗浄便座、洗面所独立、ガスコンロ付、3口以上コンロ、システムキッチン、グリル、食器洗浄乾燥機、ディスボナー、収納スペース、シューズI C、室内洗濯機置場、都市ガス、フローリング、床暖房、エアコン2台以上、光ファイバー、インターネット使用料無料、オート...		
保険等	要 2年25,000円		
備考	先行契約のみ 再契約料：1ヶ月 再契約事務手数料0.5ヶ月 ライフスタイル24：22,000円 事務手数料：33,000円 室内消毒代：33,000円 賃貸保証：加入要 初回保証料10.0% ジェイリース、いえらぶ、ダカーボ、イントラスト 外国籍可能 利用駅1：東京メトロ副都心線 新宿三丁目 徒歩9分 利用駅2：J R山手線 新宿 徒歩18分		

この図面は物件情報の一部を抜粋して掲載しております。(現況優先)  
入居日・引渡日変更や付帯条件、別途料金等が発生する場合がありますのでご確認ください。

at home

infosheet 物件番号 69902012065

新宿本店 新宿区新宿3-21-4新宿ニューワールドビル1階  
TEL：03-6279-2032



みずべや  
水商売のお部屋



あずま通り店 新宿区歌舞伎町1-8-3良川ビル2階  
TEL：03-6205-5732