

賃料	125,000円
共益費	15,000円

グラントウールス中野江原町 108号室

都営大江戸線『新江古田』駅 徒歩9分 西武池袋線『東長崎』駅 徒歩12分

所在	東京都中野区江原町1-18-8
建物	構造：鉄筋コンクリート造 所在階：地上3階建 1階部分 総戸数：23戸 築年月：2006年7月
間取り	1LDK 40.57㎡ (バルコニー4.45㎡)
賃貸条件	敷金：賃料の0ヶ月分 礼金：賃料の1ヶ月分 更新料：新賃料の1ヶ月分 更新事務手数料：新賃料の0.5ヶ月分 現況：6/27解約 (先行契約) 入居日：7月中旬頃予定 火災保険：加入必須 (18,000円～) 保証会社：加入必須 (初回保証料50%～) 鍵交換費用：38,500円 (税込) 必須 24時間サポート：16,500円 (税込) /2年 必須 書類作成費用：11,000円 (税込) 必須
設備	エレベーター、宅配ボックス、オートロック、防犯カメラ インターネット無料 (UCOM光)、CATV、BS/110°C/S 浴室乾燥機、温水洗浄便座、室内洗濯機置場、エアコン ガスコンロ2口、TVモニターホン、敷地内ゴミ置場、バルコニー
その他	ペット飼育不可 ※浴室TVは残置物扱い 普通借家2年、解約予告2ヶ月前 短期解約違約金有 賃料共益費1ヶ月 (1年未満)



※図面と現況が異なる場合は現況優先と致します。退去前の申込は先行契約のみの受付となります。

新宿本店 新宿区新宿3-21-4新宿ニューワークビル1階 TEL: 03-6279-2032

みずべや 水商売のお部屋

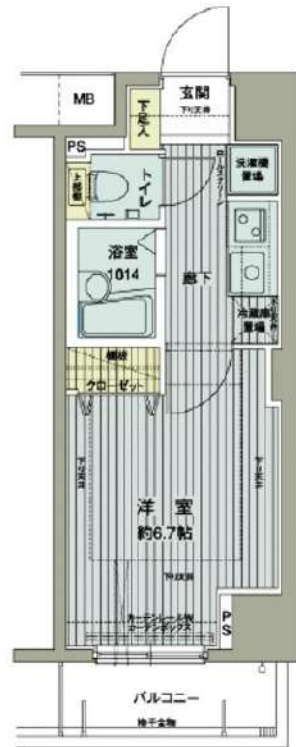
あずま通り店 新宿区歌舞伎町1-8-3良川ビル2階 TEL: 03-6205-5732

防犯カメラ,外壁タイル張り,分譲タイプ,2F以上,オートロック,モニタ付オートロック,24時間緊急通報システム,セキュリティ有り,角住戸

【外観】



【間取り図】



※図面と現状が異なる場合は現状優先となります。

賃料	125,000円		
管理費等	15,000円	間取り	1K
敷金	無	礼金	無
敷引 償却金	-	保証金	-
建物名	メインステージ西新宿		
物件種別	マンション	号室	0811号室
建物所在地	東京都新宿区西新宿6丁目16-13		
交通	都営大江戸線 西新宿五丁目 徒歩5分 山手線 新宿 徒歩16分		
間取詳細	洋室(6.7畳)		
構造・規模	鉄筋コンクリート12階建 8階		
専有面積	21.85㎡	向き	北東
築年月	2004年2月1日	契約期間	2年
入居時期	2026年5月中旬予定	更新料	1.5ヶ月(新賃料)
損害保険	有 16,000円 24ヶ月		
駐車場	要問い合わせ,駐輪場		
設備	エレベーター,24時間ゴミ出し可,風除室,敷地内ゴミ置き場,宅配BOX,システムキッチン,2口コンロ		
その他費用	[一時金] ハウスクリーニング費用(退去時請求):49,500円 退去時鍵交換費用(契約時請求):29,700円 AMLクラブサポート費用(契約時請求):16,500円 [備考] ①短期解約違約金有(1年未満=1ヶ月,半年未満=2ヶ月) ②エアコンクリーニング費用(1台あたり16,500円税込込み・退去時請求)		
入居諸条件	ペット不可 事務所不可 楽器等の使用不可 学生可		
保証会社	必須 家賃総額より50%~		
備考	引越し業者指定 保証会社必須(シーズン) 退去時要清掃代 解約予告50日前 電力会社指定有		

情報更新日 2026年4月28日

No.02400811

新宿本店 新宿区新宿3-21-4新宿ニューワールドビル1階
TEL:03-6279-2032



みずいべや
水商売の白部屋

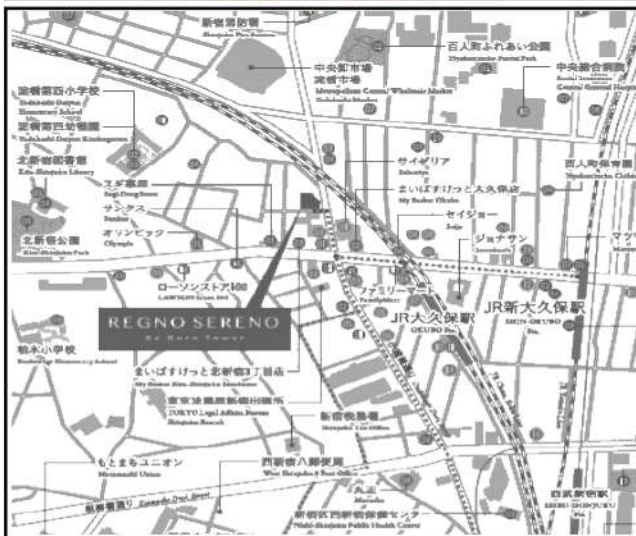
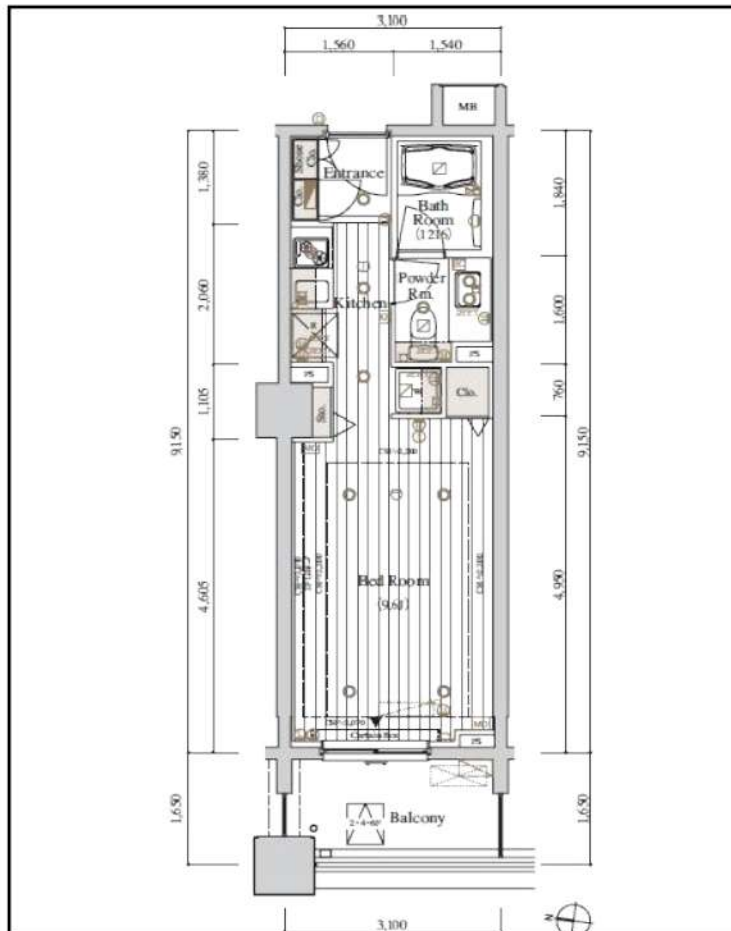


あずま通り店 新宿区歌舞伎町1-8-3良川ビル2階
TEL:03-6205-5732

☆ペット可☆ レグノ・セレーノ

いえらぶBB

内見予約
申込みは
Webで!



◆当社指定の保証会社と保証委託契約を締結して頂きます。
総賃料の半月分を借主様にご負担いただけます。



種別	分譲賃貸タワーマンション	
	◇ 募集条件 ◇	
	616号室 7/5退去予定	127,000円
管理費	8,000円	
敷金：1ヶ月	礼金：1ヶ月	

所在地	東京都新宿区北新宿3-2-1		
交通	JR総武線<大久保>駅、徒歩3分 JR山手線<新大久保>駅、徒歩7分		
構造	SRC造、塔屋根地下2階、地上24階建て		
専有面積	28.36㎡	間取	1R
竣工	2008年4月完成	洋室	9.6帖

◇ 設備・仕様 ◇

- ☆ タワーマンション
- ☆ フロントコンシェルジュサービス
- ☆ バス/トイレ独立 (ウォシュレット)
- ☆ システムキッチン (2口ガスコンロ)
- ☆ 洗面化粧台
- ☆ Bフレック対応
- ☆ BS/CS対応
- ☆ 棟内無料フィットネスジム利用可

◇ その他契約条件 ◇

- ☆ 契約期間：2年契約 (更新可)
- ☆ 事務管理手数料：11,000円
- ☆ 火災保険料 (2年分)：15,000円
- ☆ 鍵交換費用：28,600円 (契約時)
- ☆ 1年未満解約：賃料1ヶ月分「違約金」 小動物飼育使用料：賃料1ヶ月分 (償却)
- ☆ 退去時：クリーニング代 (4万円) + エアコン洗浄費 (1.5万円) + 原状回復費用 = 借主様負担あり
- ☆ 解約予告：2ヶ月前
- ☆ 更新料：新賃料1ヶ月分
- ☆ 更新時事務手数料：0.5ヶ月分
- ☆ ペット飼育可 (管理規約厳守)

※ 図面と現況が異なる場合は現況優先と致します。「広告掲載可」※建物管理：住友不動産建物サービス(株) TEL：03-3363-6144

新宿本店 新宿区新宿3-21-4新宿ニューターワビル1階
TEL：03-6279-2032



みずべや
水商売のお部屋



あずま通り店 新宿区歌舞伎町1-8-3良川ビル2階
TEL：03-6205-5732

ZOOM高田馬場

104号室

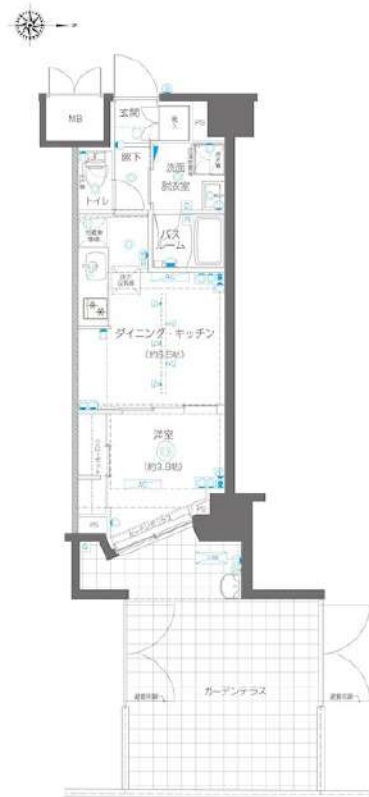
TVモニター付オートロック 宅配ボックス インターネット無料 Wi-Fi完備 CATV導入 エレベーター

【ペット可】 【デザイナーズマンション】 【二人入居可】 ◆内見予約は『スマート内覧』◆

【外観】



【間取り図】



※図面と現状が異なる場合は現状優先となります。

賃料	128,000円		
管理費等	8,000円	間取り	1DK
敷金	1ヶ月	礼金	1ヶ月
償却金	-	保証金	-
物件種別	マンション		
建物所在地	東京都新宿区下落合1丁目11-6		
交通	山手線 高田馬場 徒歩9分 東京メトロ東西線 高田馬場 徒歩9分		
間取詳細	洋室(3.8畳) DK(6.5畳)		
構造・規模	鉄筋コンクリート 10階建 1階		
専有面積	30.68㎡	向き	東
築年月	2022年1月31日	契約期間	2年
入居時期	即時	更新料	1ヶ月(新賃料)
設備	2口ガス(グリル付) 独立洗面台 脱衣室 浴室乾燥機 温水洗淨便座 フローリング 室内洗濯機置場		
その他費用	[一時金] 鍵交換費用(税込): 33,000円 [月次費用] 家財保険+付帯サービス(税込): 1,835円 [備考] ■契約時: 当月分+翌月分の賃料・管理費をお支払い頂きます ■ペット飼育時: 敷金1ヶ月追加(別途飼育細則参照・要申請書) ■解約時: ルームクリーニング費用及び借主負担分の原状回復費用をお支払い頂きます		
保証会社	必須 トーシンライフ、オリコフォレントインシュア、全保連 保証料: 初回=賃料等×50%、月額=賃料等×1%		
備考	■住居専用 ■民泊利用不可 ■自転車: 月額500円 バイク: 月額2,000円※要空き確認・2年分一括払い ■部屋タイプ: Dg ■外国籍相談可(申込条件: 在留カード必須、日本語読み書き出来る方、連帯保証人必須: 日本人又は永住者) ■一部法人保証会社未加入時: 敷金・礼金を各1ヶ月追加		

情報更新日 2026年4月29日

新宿本店

新宿区新宿3-21-4新宿ニューパークビル1階
TEL: 03-6279-2032



みずべや
水商売のお部屋



あずま通り店

新宿区歌舞伎町1-8-3良川ビル2階
TEL: 03-6205-5732

総武線「東中野」駅 徒歩9分 総武線「大久保」駅 徒歩10分
山手線「新大久保」駅 徒歩14分

FR :

ラグディア北新宿 1102

東京都新宿区北新宿4丁目13-11

構造 鉄筋コンクリート11階建

面積 25.53㎡

竣工 2024年9月

間取り 1K



退去予定日：
方角：北



セールスポイント

総武線東中野周辺への引っ越しをお考えなら「ラグディア北新宿」。新宿区エリアや総武線東中野付近での住まい選びは、当社にお任せください。当社でなら、お客様に合ったお部屋がきっと見つかります。

スマートホーム

スマホアプリ「Space Core」で利用可。お部屋により設置されている機器が異なる場合や、非設置の物件もございますので現地をご確認ください。【機能】①スマートロック②スマートシーリングライト③赤外線家電操作機能④管理会社とのチャット機能など

※図面と現況が異なる場合は現況優先になります。



▼賃貸借条件

賃料	129,500円
共益費	15,000円
契約期間	2年
更新料	新賃料の1ヶ月
▼その他条件	
ペット	相談
法人	可
外国籍	社会人/大学生 敷金+1 上記以外 敷金+3 償却1

【確認事項】

- ・レジデンシャルサポート (賠償責任・火災保険、24時間駆付)
- ・法人(保証会社不可):敷金+2ヶ月/礼金+2ヶ月
- ・水・風可:敷金+1ヶ月
- ・2人入居:敷金+1ヶ月
- ・ペット:小型犬+0.5ヶ月/猫+1ヶ月(償却)
- ・不動産業者入居不可(連保も不可)
- ・民泊転貸禁止・先行申込可・先行契約不可

▼初期費用

敷金	0ヶ月
礼金	1ヶ月
保証:イ°スコト°	緊急連絡先40%
保証:ルームバンク 口振手数料¥330	緊急連絡先40%
保証:GTN	GTN 外国籍の方エポスグローバルプラン 総額家賃の100% +月次費用 総額家賃の2%
その他月額費用 (詳細左記記載)	レジデンシャルサポート料 800円
室内清掃費用	66,000円
鍵交換代	44,000円
その他初期費用	書類作成代: 11,000円
入居時期	即時

新宿本店 新宿区新宿3-21-4新宿ニューパークビル1階
TEL: 03-6279-2032



みずべや
水商売のお部屋



あずま通り店 新宿区歌舞伎町1-8-3良川ビル2階
TEL: 03-6205-5732

間取り図



基本情報

住所	東京都新宿区大久保1丁目 2-20	号室	509		
交通	1	都営大江戸線東新宿駅 徒歩2分	間取り	1K	
	2	副都心線新宿三丁目駅 徒歩12分	広さ	壁芯23.17㎡	
	3	山手線新大久保駅 徒歩13分	方角	東	
築年月	2004年4月	構造	RC・14階建	現況	期日指定 2026年5月中旬

賃料等

敷金	0ヶ月	礼金	1ヶ月
賃料	133,000円	再契約料	新賃料の1ヵ月
共益費	11,000円		

■鍵交換代33,000円 ■退去時クリーンコート代55,000円 ■事務手数料22,000円 ■退去時精算手数料5,500円 (最終請求時) ■リクラブ2,200円/月 ■SBI少額短期保険800円/月 ■指定賃貸保証加入 (総賃料100%) ■賃料等引き落とし料330円/月 ■家具家電撤去費用27,500円 (家具家電無し契約を希望の場合) ■短期解約違約金: 賃料1ヶ月分 (1年未満) ■モバイルwifi (50GB)付 ■民泊・簡易宿泊による利用及びそれに伴う広告等は一切禁止 ■法人契約の場合、普通借相談可 ■法人で保証会社加入無しの場合、敷金1ヵ月 ■海外審査相談可 ■全物件先行契約になります。 ■事務所・SOHO利用禁止 ■外国籍の方: GTN加入要 (海外審査OK) 初回保証料: 賃料総額100% 月次手数料2,330円 (税込) ■エクセレントシリーズ

設備

エレベーター / 宅配ボックス / フローリング / 家具・家電付 / エアコン / TVインターホン / 分譲賃貸 / システムキッチン / 給湯 / バストイレ別 / 脱衣所 / 浴室乾燥機 / 温水洗浄便座 / 洗面所独立 / 暖房便座 / クロゼット / オートロック / 敷金不要 / 外国人可 / キャンペーン特集

建物内観



外観画像



SET UP賃貸 (家具・家電付き) 対応

[家具・家電付き基本内容] 条件をご確認ください。
 ●TV ●冷蔵庫 ●レンジ
 ●ベット ●デスク ●チェア
 ●カーテン ●その他備品
 ※物件により異なる場合がございます。
 詳しくはお問合せ下さい。



新宿本店 新宿区新宿3-21-4新宿ニュータワービル1階
 TEL: 03-6279-2032



みずべや
 水商売のお部屋



あずま通り店 新宿区歌舞伎町1-8-3良川ビル2階
 TEL: 03-6205-5732

賃料	145,000円
共益費	15,000円

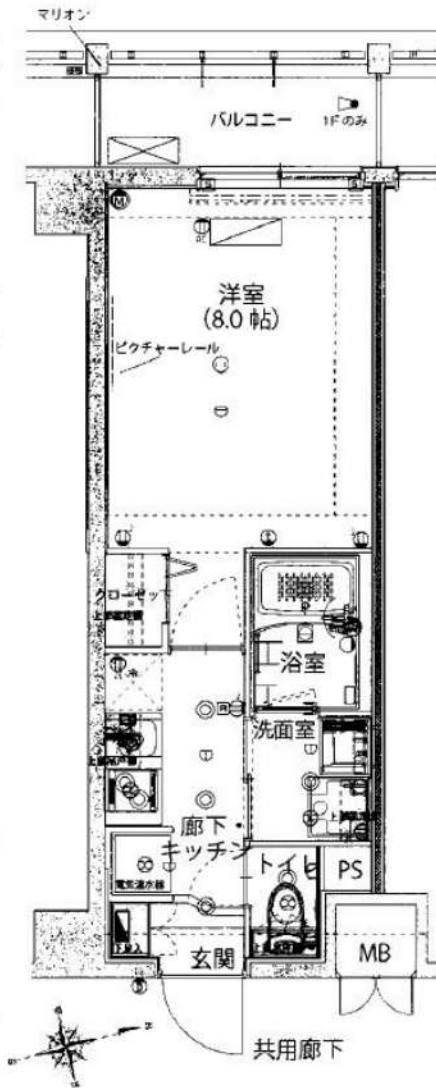
所在	東京都新宿区新宿6-2-16
建物	構造：鉄筋コンクリート造 所在階：地上6階建 5階部分 総戸数：53戸 築年月：2018年8月
間取り	1K 25.50㎡ (バルコニー 3.90㎡)
賃貸条件	敷金：賃料の0ヶ月分 礼金：賃料の1ヶ月分 更新料：新賃料の1ヶ月分 更新事務手数料：新賃料の0.5ヶ月分 現況：6月30日解約予定（先行契約） 入居日：7月中旬頃予定 火災保険：加入必須（18,000円～） 保証会社：加入必須（初回保証料50%～） 鍵交換：38,500円（税込）必須 24時間サポート：16,500円（税込）/2年 必須 書類作成費用：11,000円（税込）必須
設備	オートロック、エレベーター、宅配ボックス、防犯カメラ TVモニターホン、BS/110°CS、インターネット（個別契約） 独立洗面台、室内洗濯機置場、浴室乾燥機、温水洗浄便座 IHコンロ2口、クローゼット、エアコン、バルコニー
その他	ペット飼育不可 オール電化 普通借家2年、解約予告2ヶ月前 短期解約違約金有 賃料共益費1ヶ月（1年未満）

ハーモニーレジデンス新宿御苑 THE EAST 507号室

都営大江戸線・東京メトロ副都心線『東新宿』駅 徒歩8分

東京メトロ丸ノ内線『新宿御苑前』駅 徒歩9分

各線『新宿三丁目』駅 徒歩9分、各線『新宿』駅 徒歩15分



※図面と現況が異なる場合は現況優先と致します。退去前の申込は先行契約のみの受付となります。

新宿本店

新宿区新宿3-21-4新宿ニューワークビル1階
TEL: 03-6279-2032



みずべや
水商売のお部屋



あずま通り店

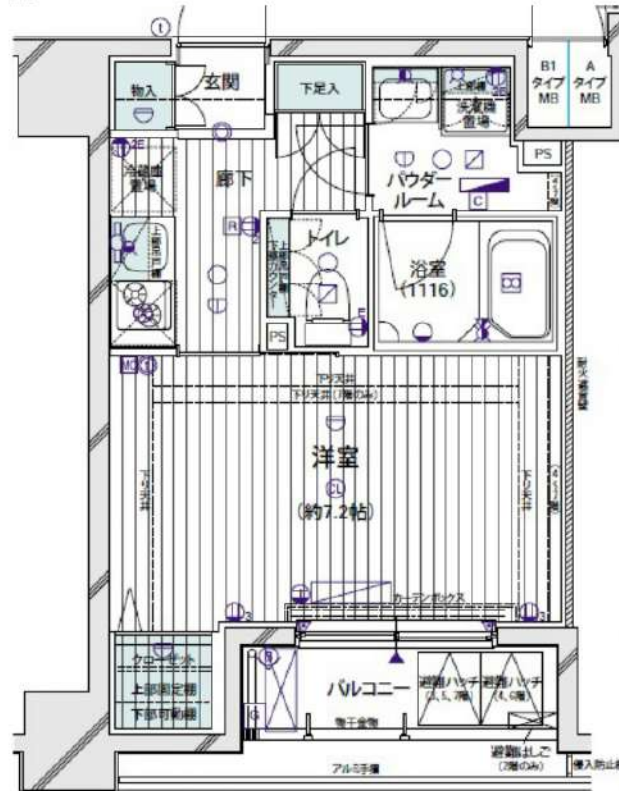
新宿区歌舞伎町1-8-3良川ビル2階
TEL: 03-6205-5732

防犯カメラ,耐震構造,外壁タイル張り,分譲タイプ,オートロック,モニタ付オートロック,ダブルディンプルキー

【外観】



【間取り図】



※図面と現状が異なる場合は現状優先となります。

賃料	150,000円		
管理費等	15,000円	間取り	1K
敷金	無	礼金	0.5ヶ月
敷引 償却金	-	保証金	-
建物名	メインステージ東新宿		
物件種別	マンション	号室	0304号室
建物所在地	東京都新宿区新宿6丁目27-6		
交通	東京メトロ副都心線 東新宿 徒歩3分 都営大江戸線 東新宿 徒歩3分		
間取詳細	洋室(7.2畳)		
構造・規模	鉄筋コンクリート9階建3階		
専有面積	25.45㎡	向き	北東
築年月	2014年5月下旬	契約期間	2年
入居時期	2026年5月下旬予定	更新料	1.5ヶ月(新賃料)
損害保険	有 16,000円 24ヶ月		
駐車場	駐輪場,バイク置き場		
設備	エレベーター,24時間ゴミ出し可,風除室,敷地内ゴミ置き場,宅配BOX,ガスコンロ設置済,2口コンロ		
その他費用	[一時金] ハウスクリーニング費用(退去時請求):49,500円 退去時鍵交換費用(契約時請求):29,700円 AMLクラブサポート費用(契約時請求):16,500円 [備考] ①短期解約違約金有(1年未満=1ヶ月,半年未満=2ヶ月) ②エアコンクリーニング費用(1台あたり16,500円税込込み・退去時請求)		
入居諸条件	ペット可 事務所不可 楽器等の使用不可 二人相談		
保証会社	必須 家賃総額より50%~		
備考	ペット可(敷1) 引越業者当社指定 電力事業者指定有 保証会社必須 退去時要清掃代 解約予告50日前		

情報更新日 2026年4月28日

No.0590304

新宿本店 新宿区新宿3-21-4新宿ニューワークビル1階
TEL:03-6279-2032



みずべや
水商売のお部屋



あずま通り店 新宿区歌舞伎町1-8-3良川ビル2階
TEL:03-6205-5732

ZOOM新宿御苑前

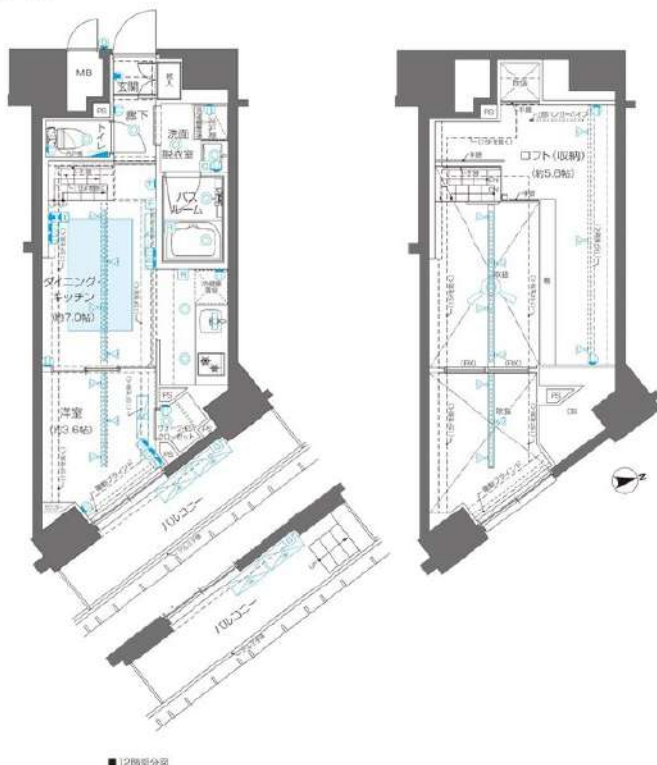
1405号室

TVモニタ付オートロック 宅配ボックス インターネット無料 Wi-Fi完備 エレベーター

【German Design Award 2026受賞】 【ペット可】 【二人入居可】 ◆内見予約は『スマート内覧』◆

【外観】

【間取り図】



※図面と現状が異なる場合は現状優先となります。

賃料	191,000円		
管理費等	20,000円	間取り	1DK
敷金	1ヶ月	礼金	1ヶ月
償却金	-	保証金	-
物件種別	マンション		
建物所在地	東京都新宿区新宿 1丁目26-11		
交通	東京メトロ丸ノ内線 新宿御苑前 徒歩7分 東京メトロ副都心線 新宿三丁目 徒歩9分		
間取詳細	洋室(3.6畳) DK(7畳) ロフト(5.6畳)		
構造・規模	鉄筋コンクリート 15階建 14階		
専有面積	30.79㎡	向き	北東
築年月	2024年8月27日	契約期間	2年
入居時期	即時	更新料	1ヶ月(新賃料)
設備	2口ガス(グリル付) 独立洗面台 脱衣室 浴室換気乾燥機 追焚付きオートバス 温水洗浄便座 床暖房		
その他費用	[一時金] 鍵交換費用(税込): 33,000円 [月次費用] 家財保険+付帯サービス(税込): 1,835円 [備考] ■契約時: 当月分+翌月分の賃料・管理費をお支払い頂きます ■ペット飼育時: 敷金1ヶ月追加(別途飼育細則参照・要申請書) ■解約時: ルームクリーニング費用及び借主負担分の原状回復費用をお支払い頂きます		
保証会社	必須 トーシンライフ、オリコフォレントインシュア、全保連 /保証料: 初回=賃料等×50%、月額=賃料等×1%		
備考	■住居専用 ■民泊利用不可 ■自転車: 月額500円 バイク 置場: 2,000円 ※要空き確認・2年分一括払い ■部屋タイプ : EL ■外国籍相談可 (申込条件: 在留カード必須、日本語 読み書き出来る方、連帯保証人必須: 日本人又は永住者) ■ 一部法人保証会社未加入時: 敷金・礼金を各1ヶ月追加		

情報更新日 2026年4月30日

新宿本店 新宿区新宿3-21-4新宿ニューワークビル1階
TEL: 03-6279-2032



みずいべや
水商売のお部屋



あすま通り店 新宿区歌舞伎町1-8-3良川ビル2階
TEL: 03-6205-5732