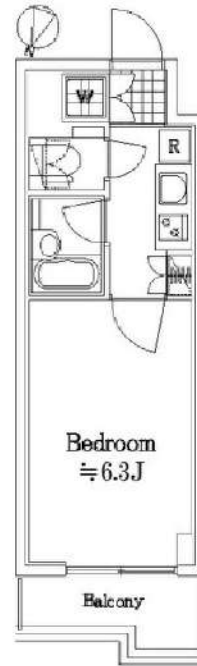


# ループル中野沼袋 203



賃料	77,000円		
共益費	6,000円		
敷金	1ヶ月	礼金	1ヶ月
所在地	東京都中野区沼袋4丁目36-9		
路線1	西武新宿線「沼袋」駅 徒歩8分		
種別	賃貸マンション		
構造	鉄筋コンクリート 地上9階建て 2階部分		
築年月	2006年3月	総戸数	60戸
契約内容	普通借家	物件番号	1143368
間取り	1K	向き	北西
専有面積	20.25㎡	契約期間	2年
鍵交換代	22,000円	保険	有 18,000円 2年
更新料	新賃料の1.5ヶ月		
入居時期	予定2026年7月上旬		
設備	公共下水、都市ガス、専用バス、専用トイレ、室内洗濯機置き場、ガスコンロ、コンロ二口		
設備条件	エアコン、温水洗浄便座、オートロック、宅配ボックス、浴室乾燥機、防犯カメラ、エレベーター、バストイレ別、TVインターホン		
その他	建物管理会社：TFDコミュニティ TEL：03-3582-2652 駐車場・駐輪場・バイク置場、インターネット等の 共用設備は建物管理会社へご確認下さい。 駐車場：有／駐輪場：有／バイク置場：無 クリーニング費用（退去時支払）：47,300円（税込） エアコンクリーニング費用（退去時支払）：11,000円（税込） 賃料引落手数料（月額）440円		

※図面と現況が異なる場合は、現況優先となります。情報掲載日 2026/4/26

## ●保証会社必須

日本国籍の方：初回保証料【賃料+管理費】の50%

外国籍の方：初回保証料【賃料+管理費】の70%

（更新保証料：1年ごと10,000円）

※学生特典：初回・更新保証料無料（日本国籍の方）

※海外審査可能（外国籍の方）

※一部法人契約は、保証会社未加入相談可能（礼金1ヵ月積増）

## ●申込時必要書類

日本国籍の方：顔写真付身分証

外国籍の方：在留カード・パスポート（顔写真ページ）

※申込者様の属性により追加書類をご提出いただく場合がございます。

## ●短期解約違約金：1年未満解約は総賃料（賃料+管理費）

1ヵ月分です。

## ●入居者安心サポート：無料

弊社営業時間外は、夜間緊急センターと提携しており、24時間365日サポートしております。



**新宿本店** 新宿区新宿3-21-4新宿ニューワークビル1階  
TEL：03-6279-2032



**みざや**  
水商売のお部屋



**あずま通り店** 新宿区歌舞伎町1-8-3良川ビル2階  
TEL：03-6205-5732

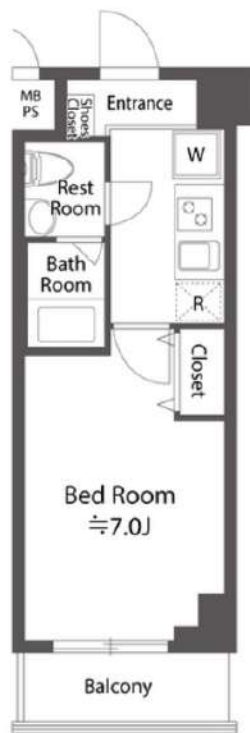
# ルクレ中落合

号室	賃料
0803	113,000円

■敷金無し！礼金無し！



- ◆外観タイル張り
- ◆オートロックシステム
- ◆ウォールスルーメールBOX
- ◆敷地内ゴミ置場
- ◆ディンプルキー
- ◆ガスキッチン2口
- ◆フローリング
- ◆宅配BOX
- ◆バス・トイレ別 温水洗浄便座
- ◆浴室換気乾燥機
- ◆インターネット対応(MITと別途費用)
- ◆駐輪場あり(初回登録料:3,300円税込)
- ◆電気契約は貸主指定「ENSプラン」となります。
- ◆1Fにコインランドリーあり



図面が現状と異なる場合は現状優先とします。  
更新料:新賃料の1ヶ月分

【申込審査時必要書類】

個人:顔写真付身分証明 源泉徴収票等  
法人:会社概要 会社謄本 決算書 入居者身分証  
※その他必要に応じて請求させていただきます。

管理費	10,000円		
敷金	0ヶ月	礼金	0ヶ月
所在地	東京都新宿区 中落合1丁目17-6		
交通	西武新宿線 中井 徒歩2分 都営大江戸線 中井 徒歩3分		
構造	鉄筋コンクリート(RC造) 9階建		
専有面積	22.89㎡	開口部方位	北
総戸数	32戸	間取り	1K
築年月	2009/03	契約期間	2年
駐車場等	駐車場無し,バイク置き場無し,駐輪場有り ※空き状況要確認		
入居日	06/02 内見06/02~		
設備等	都市ガス,公共下水,オートロック,宅配BOX,B・T別,浴室乾燥機,洗濯機置き場室内,ガスコンロ,コンロ2口,フローリング,バルコニー,エレベーター,エアコン,温水洗浄便座,収納,インターネット接続可,外壁タイル		
備考	保証会社及び火災保険に加入必須 ・エネカード(初回40%+月次保証料980円)は別途火災保険費用 ・日本セーフティー(初回60%+1年毎に保証料1万円) 入居時に鍵交換費用(16,500円(税込))をご負担頂きます 解約予告:2ヶ月前 更新料:新賃料の1ヶ月 ※入居日が変更になる場合がございます。		

新宿本店

新宿区新宿3-21-4新宿ニューワークビル1階  
TEL:03-6279-2032



みずいべや  
水商売のお部屋



あずま通り店

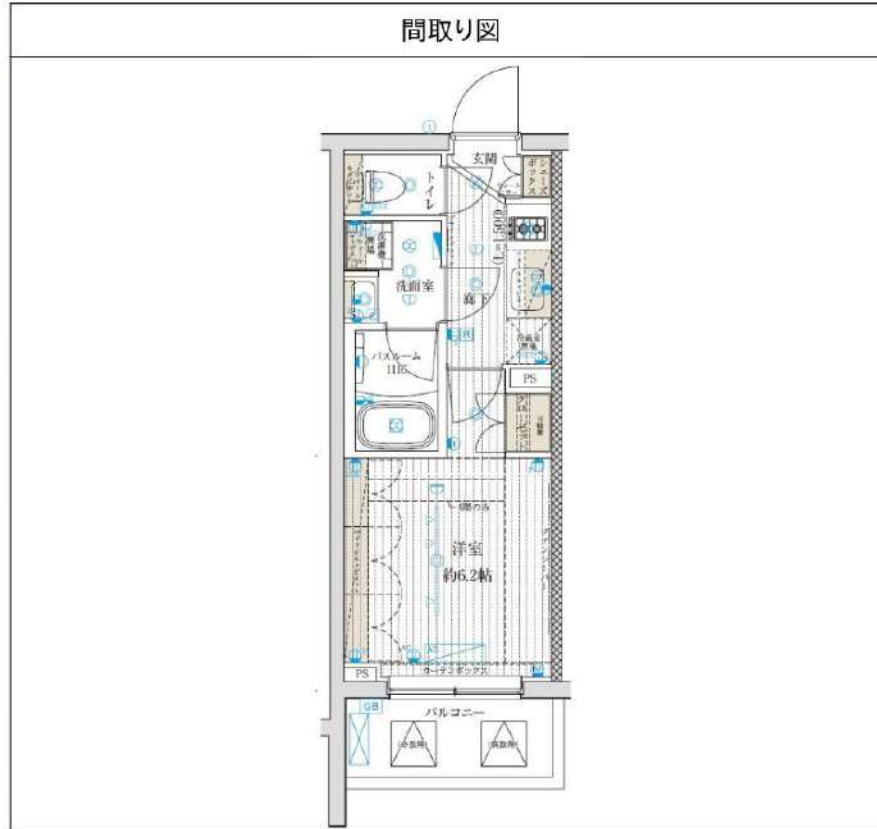
新宿区歌舞伎町1-8-3良川ビル2階  
TEL:03-6205-5732

# ブライズ笹塚 206

物件種別	間取り	賃料	管理費等
マンション	1K	114,000円	15,000円

【WiFiインターネット無料:シーファイブ】ペット可 築浅高級分譲賃貸マンション ウォールキャビネット付で収納力◎

【WiFiインターネット無料:シーファイブ】ペット可 築浅高級分譲賃貸マンション ウォールキャビネット付で収納力◎



敷金/保証金	114,000円	礼金/権利金	114,000円
敷引/償却金	114,000円	更新料	1ヶ月(新賃料)
更新事務手数料			
その他費用			
物件所在地	東京都渋谷区笹塚3丁目23-4		
交通	京王新線 笹塚駅 徒歩7分 京王新線 幡ヶ谷駅 徒歩16分 東京メトロ丸ノ内線 方南町駅 徒歩17分		
間取り詳細			
構造	鉄筋コンクリート 2階 / 5階建		
面積	21.35㎡	向き	北東
築年月	2022年5月	契約期間	普通借家契約 1年
退去日		入居時期	2026年6月27日
駐車場	バイク置き場		
設備	トイレ有, 温水洗浄便座, バス・トイレ別, CS, システムキッチン, モニタ付オートロック, 人感照明センサー, フローリング, バス有, ユニットバス, 押入, 2F以上, 24時間換気システム, ガスコンロ, ガスキッチン, エアコン, 室内洗濯機置場, 2口コンロ, TVインターホン, ネット使用料不要, シューズボックス, 浴室乾燥, BS, クローゼット, シャワー, 洗面化粧台, ガス給湯, 風除室, デザイナーズ, 毛配BOX, エレベーター, 外壁タイル張り		
入居諸条件	ペット可, 事務所不可, 二人入居可		
損害保険	要 15,000円 (1年)		
保証会社	可 保証会社必須/～50%		
備考	■入居中サポート/21450円 ■抗菌代/17600円 ■事務手数料/11000円 ■保証会社必須/～50% ■保険/15000円 ■鍵費用/22000円 ■契約期間(1年普借)※違約金有 ■賃料/更新2回まで賃料5%増額規定あり ■更新料/初回のみ(更新事務手数料別途) ■ペット飼育時条件有		

※図面と異なる場合は現況を優先となります。

新宿本店 新宿区新宿3-21-4新宿コートワビル1階 TEL: 03-6279-2032

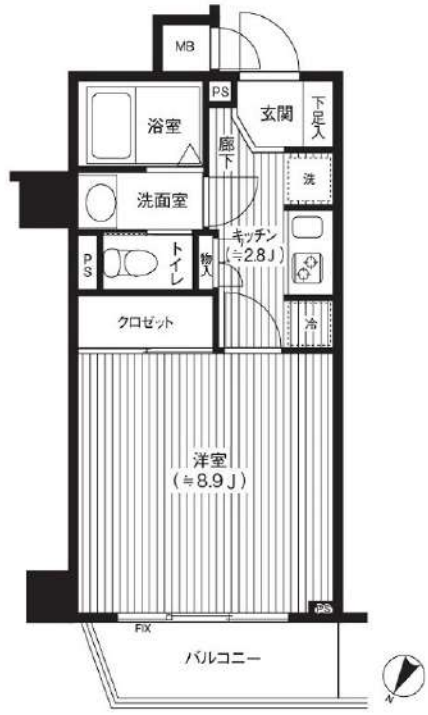
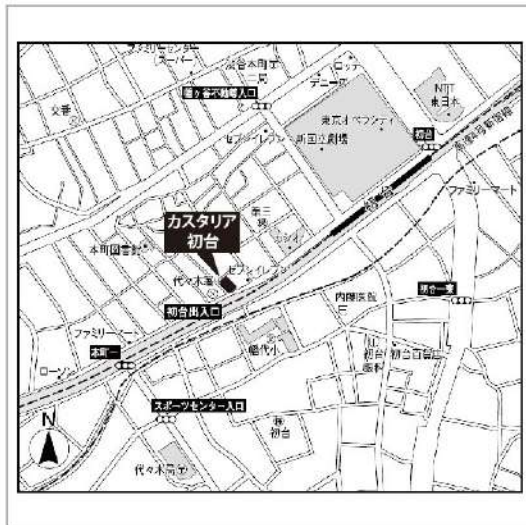
みずべや 水商売のお部屋

あずま通り店 新宿区歌舞伎町1-8-3良川ビル2階 TEL: 03-6205-5732

建物種別	マンション
<b>カスタリア初台</b>	
207号室	

礼金1ヶ月! 敷金1ヶ月!(保証会社利用必須)(申込月末日迄の契約始期分対象)

賃貸条件	賃料	122,000円	共益費	8,000円
	敷金	1ヶ月	礼金	1ヶ月
	契約形態	普通借家	契約期間	2年
	更新料	新賃料1ヶ月		



入居可能日	2026年8月中旬	開口向き	北西
<p>〈専有設備〉            インターフォン(TVモニター付き)、ダブルロック、フローリング、クローゼット、下駄箱、収納スペース、エアコン、システムキッチン、コンロ口数(2口)、コンロ種類(ガス)、グリル、バス・トイレ(別室)、浴室乾燥機、温水洗浄便座、洗面台、洗面所独立、脱衣所、給湯、洗濯置き場(室内)、ベランダ・バルコニー、BS、CS、インターネット使用料無料</p>			
<p>※入居可能日は、空き予定の場合室内状況等により延びる可能性もございます。            ※図面と現況が異なる場合は、現況優先とさせていただきます。</p>			

所在地	東京都渋谷区本町1丁目10-3			
交通	京王線「初台」徒歩4分 京王線「幡ヶ谷」徒歩9分			
建物	構造・規模	RC造 14階建		
	築年数	2006年11月	総戸数	81戸
	間取	1K	専有面積	29.26㎡
共用設備	オートロック、防犯カメラ、24時間緊急対応、機械警備、宅配ボックス、集合ポスト、エレベーターあり、専用ゴミ置き場あり、駐輪場あり、バイク置き場あり			
保証会社利用必須	第1優先保証料	((株)エポスカード) 保証料(初回契約時)50%、保証料(月額)1%、		
	第2優先保証料	日本セーフティー(株) 初回総額賃料の50%(最低20,000円)、毎月総額賃料の1.5%(最低1,500円)、集金代行手数料毎月330円(税込)、賃料滞納時の事務手数料(1回毎)個人2,970円(税込) 法人3,300円(税込)		
	第3優先保証料			
その他費用	損害保険	要 貸主指定 18,000円 2年		
	鍵交換費	27,500円(税込み)		
退去時費用	室内清掃費	居室専有面積30㎡未満は一律33,000円(税込)、30㎡以上は1㎡あたり1,100円(税込)		
	エアコン清掃費	壁掛け・床置き式1台あたり11,000円(税込)、天井カセット型エアコン1台あたり27,500円(税込)		
備考	<p>■207号室Pタイプ ■インターネット無料(要登録):UCOM光レジデンス(0120-359-841) ※登録状況により初期費用が掛かる場合があります。 ■駐輪場 要問合せ:(株)アズム TEL03-5365-1230 ■バイク置き場 要問合せ:(株)エリア・パーキング TEL03-5259-8884 ■2020年2月大規模修繕工事済</p>			

**新宿本店** 新宿区新宿3-21-4新宿ニューターワビル1階  
TEL: 03-6279-2032



**みずべや**  
水商売のお部屋



**あずま通り店** 新宿区歌舞伎町1-8-3良川ビル2階  
TEL: 03-6205-5732

ZOOM中野坂上

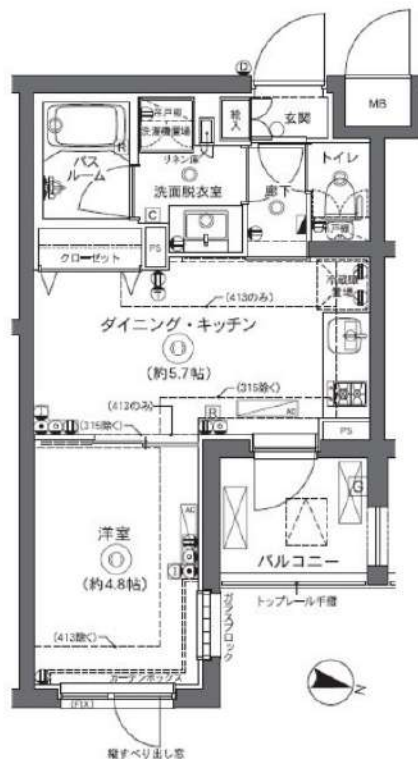
313号室

TVモニター付オートロック 宅配ボックス インターネット無料 Wi-Fi完備 エレベーター  
 【デザイナーズマンション】 【ペット可】 ◆内見予約は『スマート内覧』◆

【外観】



【間取り図】



※図面と現状が異なる場合は現状優先となります。

賃料	143,000円		
管理費等	7,000円	間取り	1DK
敷金	1ヶ月	礼金	1ヶ月
償却金	-	保証金	-
物件種別	マンション		
建物所在地	東京都中野区中央1丁目21-2		
交通	都営大江戸線 中野坂上 徒歩4分 東京メトロ丸ノ内線 中野坂上 徒歩4分		
間取詳細	洋室(4.8畳) DK(5.7畳)		
構造・規模	鉄筋コンクリート7階建3階		
専有面積	28.44㎡	向き	東
築年月	2018年2月26日	契約期間	2年
入居時期	相談	更新料	1ヶ月(新賃料)
設備	2口ガス バス・トイレ別 独立洗面台 脱衣室 浴室換気乾燥機 追焚 温水洗浄便座 エアコン		
その他費用	[一時金] 鍵交換費用(税込): 33,000円 [月次費用] 家財保険+付帯サービス(税込): 1,735円 [備考] ■契約時: 当月分+翌月分の賃料・管理費をお支払い頂きます ■ペット飼育時: 敷金1ヶ月追加(別途飼育細則参照・要申請書) ■解約時: ルームクリーニング費用及び借主負担分の原状回復費用をお支払い頂きます		
保証会社	必須 トーシンライフ、オリコフォレントインシュア、全保連 /保証料: 初回=賃料等×50%、月額=賃料等×1%		
備考	■住居専用 ■民泊利用不可 ■自転車: 月額500円 (契約時2年間一括払い※台数要確認) ■部屋タイプ: B-F2 ■外国籍相談可(申込条件: 在留カード必須、日本語読み書き出来る方、連帯保証人必須: 日本人又は永住者) ■一部法人保証会社未加入時: 敷金・礼金を各1ヶ月追加※内装は入居までに変更となる場合がございます		

情報更新日 2026年4月27日

新宿本店

新宿区新宿3-21-4新宿ニュータワービル1階  
TEL: 03-6279-2032



みずべや  
水商売のお部屋



あずま通り店

新宿区歌舞伎町1-8-3良川ビル2階  
TEL: 03-6205-5732

# アジュールコフレ中野坂上

単身者限定

東京メトロ丸ノ内線「中野坂上」徒歩2分

都営大江戸線「中野坂上」徒歩3分

JR中央・総武線「東中野」徒歩17分



※建物の間取りにより  
電波状況は異なります※

★入居前に各種施工ができます★  
・防虫施工22,000円  
・光触媒コーティング33,000円



号室	賃料	
906	150,000円	

管理費	5,000円	敷金	1ヶ月
敷引/償却	1ヶ月(退去時)	礼金	1ヶ月
所在地	東京都中野区本町2丁目50-10		
構造・階建	RC 9階部分 / 13階	駐車場	無
築年月	2017年6月	バイク置場	
ガス	都市ガス	駐輪場	
契約期間	普通借家2年	開口向き	北
保険	20,000円 2年	専有面積	25.06㎡
保証会社	その他 保証料(月額)800円、初回保証料:月額費用の40%・外国籍の方はGTN使用、初回保証料50%~100%+月額1,330円(最低保証料20,000円)		
その他費用	鍵交換費用30,800円、アクト安心ライフ19,800円(入居時)、システム利用料275円(月額)		
入居時期	即入居可	退去予定日	
備考	<p>■内見可 ■更新料:新賃料1ヵ月 ■解約予告:1か月前                      ペット(相談), 外国人入居(相談), 楽器使用(不可), 事務所(不可), 法人(相談)                      ※大手法人等、保証会社未加入の場合は敷金2ヶ月、礼金2ヶ月となります。                      ※ペット飼育可(小型犬・猫計1匹まで)                      ※ペット飼育の場合は敷金2ヶ月、償却2ヶ月にて応相談。                      ※駐輪場の使用料は二年分一括払とし、更新の際も同様とします。又、途中解約による返金はないものとします。貸室の解約をした際は、必ず駐輪場の解約も行なうものとします。駐輪場使用申込は賃貸契約開始時のみとなります。                      ※2026年4月1日時点の情報です。</p>		

インターネット 使用料無料	オートロック	宅配ボックス	24Hゴミ置き場	浴室乾燥機	ウォシュレット	エレベーター	カウンターキッチン	ウォークイン クローゼット	シューズウォーク インクローゼット	独立洗面台	洗濯機置場室内
バス・トイレ別	コンロ2口	システムキッチン	エアコン	駅前	24H換気システム	防犯カメラ	光ファイバー	集合ポスト	ペット相談	即入居可	フローリング

※現況と図面に相違がある場合は、現況優先となります。

**新宿本店** 新宿区新宿3-21-4新宿ニューワールドビル1階  
TEL: 03-6279-2032

**みずべや**  
水商売のお部屋

**あずま通り店** 新宿区歌舞伎町1-8-3良川ビル2階  
TEL: 03-6205-5732

# メイクスデザイン参宮橋 207

渋谷区代々木4-57-16

RC造 地上4階建て (2018年7月築)

賃料: 150,000円 / 管理費: 10,000円

敷金: 1ヶ月(ペット飼育時2ヶ月/償却1ヶ月)

礼金: ゼロ

総合保険サポート(必須): 1,000円/月

緊急駆け付けサポート(必須): 15,000円(税別)

鍵交換代金(必須): 30,000円(税別)

契約事務手数料(必須): 25,000円(税別)

保証会社 個人(日本国籍)初回: 賃料等の50%・月次1%

保証会社 法人(日本国籍)初回: 賃料等の50%・年1.4万円

保証会社 個人(外国籍)初回: 賃料等の100%・月次3%

※賃料月の日割分と翌月分の賃料等を契約金として  
お支払いいただきます。

## その他条件等

### 先行契約のみ 法人契約可能

外国籍の方、入居可能 / 海外居住者・留学生の審査OK

外国籍の方 賃料=(賃料・管理費の合計額)に変更

外国籍の方 保証金1.5ヶ月追加(解約時償却)

(緊急連絡先 / 日本国内・母国 1名ずつ必要)

包括保険利用可 / 大手法人申込以外一保険は貸主指定

短期解約違約金の設定あり

(1年以内 2ヶ月 / 2年以内 1ヶ月)

## 共用部

駐輪場あり

空き状況、使用方法、使用料については下記  
共用部管理会社にお問い合わせください。

共用部管理会社 : ㈱メイクスプラス  
03-4243-5512



外観



間取り

1K 28.72㎡ (洋室8.0帖)

最寄り駅  
小田急小田原線 参宮橋駅 徒歩6分  
京王線 初台駅 徒歩6分

契約期間/更新  
契約期間: 2年 (普通賃貸借契約) 解約予告: 2カ月前  
更新: 新賃料 1ヶ月分 更新事務手数料: 25,000円(税別)

現況  
空室 / 入居時期: 5月中旬 / 内見: 現地対応

室内 ※広告有効期限 2026年6月末まで※ご入居の際は使用細則を十分に理解しご使用いただきます。※現況と図面に差異がある場合現況を優先します。



室内



エントランス

仕様 / 制限  
ペット飼育可(犬/猫2匹まで) ※体長50cm未満・体重10kg未満、犬は小型犬のみ  
モニター付きオートロック・ドアツーロック・ディンプルキー  
システムキッチン・2口ガスコンロ・レンジフード  
バス/トイレ別・浴室乾燥機・温水洗浄便座・独立洗面台・室内洗濯機置場  
火災報知機・バルコニー・クローゼット・エアコン  
宅配BOX・エレベーター・CATV・24時間ゴミ出可・防犯カメラ

新宿本店 新宿区新宿3-21-4新宿ニューワールドビル1階 TEL: 03-6279-2032

みずべや 水商売のお部屋

あずま通り店 新宿区歌舞伎町1-8-3良川ビル2階 TEL: 03-6205-5732

# グランドコンシェルジュ新宿北

JR中央・総武線「大久保」徒歩6分

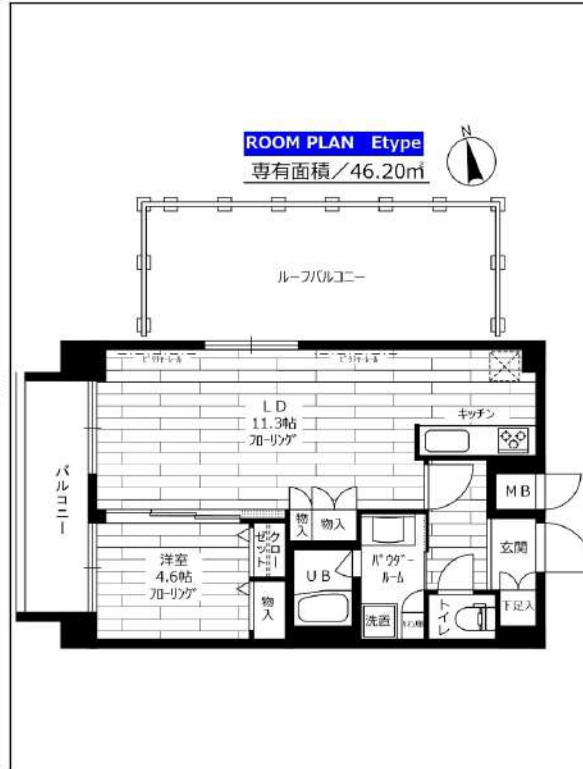
JR山手線「新大久保」徒歩10分

東京メトロ丸ノ内線「西新宿」徒歩14分



※建物の間取りにより  
電波状況は異なります※

★入居前に各種施工ができます★  
・防虫施工22,000円  
・光触媒コーティング33,000円



号室	賃料
501	194,000円

管理費	10,000円	敷金	1ヶ月
敷引/償却	1ヶ月(退去時)	礼金	1ヶ月
所在地	東京都新宿区北新宿3丁目8-8		
構造・階建	RC 5階部分 / 5階	駐車場	無
築年月	2007年4月	バイク置場	
ガス	都市ガス	駐輪場	
契約期間	普通借家2年	開口向き	西
保険	22,000円 2年	専有面積	46.2㎡
保証会社	その他 保証料(月額)800円、初回保証料:月額費用の40%・外国籍の方はGTN使用、初回保証料50%~100%+月額1,330円(最低保証料20,000円)		
その他費用	鍵交換費用22,000円、アクト安心ライフ19,800円(入居時)、システム利用料275円(月額)		
入居時期	相談	退去予定日	

インターネット 使用料無料	オートロック	宅配ボックス	24Hゴミ置き場	浴室乾燥機	追い焚き	ウォッシュレット	エレベーター	カードキー	ルーフバルコニー	最上階	角部屋
独立洗面台	2面採光	2面バルコニー	グリル	洗濯機置場室内	バス・トイレ別	コンロ3口	システムキッチン	エアコン	クローゼット	閑静な住宅街	24H換気システム

※現況と図面に相違がある場合は、現況優先となります。

■内見可 ■更新料:新賃料1ヵ月 ■解約予告:1か月前  
ペット(不可), 外国人入居(相談), 楽器使用(不可), 事務所(不可), 法人(相談)  
※大手法人等、保証会社未加入の場合は敷金2ヶ月、礼金2ヶ月となります。  
※2026年4月27日時点の情報です。

新宿本店 新宿区新宿3-21-4新宿ニューワークビル1階 TEL: 03-6279-2032

みずべや 水商売のお部屋

あずま通り店 新宿区歌舞伎町1-8-3良川ビル2階 TEL: 03-6205-5732

新宿を日常に。北新宿の新築で叶える都心生活  
【設備充実】ワンランク上の理想を叶える1LDK。

Access

JR総武線  
「大久保」駅徒歩 9分

JR総武線  
「東中野」駅徒歩 9分



- 外観はスタイリッシュなコンクリート打放し
- 安全性に配慮し共用部防犯カメラ(3台)
- ダブルロック・ディンプルキー採用の玄関錠
- TVモニター付オートロックシステム
- プライバシーに配慮した共用部内廊下
- 温水シャワー暖房便座トイレ
- 室内を快適に保つエアコン設置
- お掃除楽々フローリング仕様
- 収納付・2口IHシステムキッチン
- 温水シャワー付独立洗面台
- ★Wi-Fiインターネット使い放題
- ↑つなぐネットコミュニケーションズ
- ★雨天・冬は必須！浴室換気乾燥暖房機
- 24時間常時定風量換気システム
- リモコン付居室照明
- 敷地内ゴミ置き場有
- 24時間利用可能な宅配ボックス
- ★ペット飼育可能(小型犬or猫2匹まで)
- ↑敷金追加1ヶ月
- ■2人入居・外国籍入居可能・海外審査可能



0201 号室 専有面積 37.24㎡

間取 1LDK

賃料 203,000 円/月

共益費 15,000 円/月

物件概要

所在地 / 東京都新宿区北新宿3丁目18-3  
構造・規模 / 鉄筋コンクリート造 4階建  
総戸数 / 10 戸  
築年月 / 2025年05月15日  
入居日 / 2026年07月12日

契約条件

保証金1ヶ月 (契約時償却)

A保証システム利用料:家賃総額の55%~  
保証金契約時償却  
24Hサポート料22,000円/2年・鍵交換代22,000円  
室内抗菌処理代17,600円事務手数料11,000円  
当社指定賃貸入居者総合保険加入の事(別途費用)  
※賃料口座引落し(決済サービス料:月額550円)  
普通賃貸借2年契約(更新型)  
☆キャンペーンは5/末までの成約者様限定  
★海外審査可能★



24時間安心サポート

設備のトラブルに24時間365日の受付体制

医療健康サービス24

看護師が24時間365日相談可※適応条件有

※図面と現況が異なる場合、現況優先とさせていただきます。  
※退去時清掃費用、更新時更新費用等がございます。  
※壁紙の色は変更する場合がございます。

新宿本店 新宿区新宿3-21-4新宿コートワビル1階  
TEL: 03-6279-2032



みずべや  
水商売のお部屋



あずま通り店 新宿区歌舞伎町1-8-3良川ビル2階  
TEL: 03-6205-5732

ZOOM新宿夏目坂

305号室

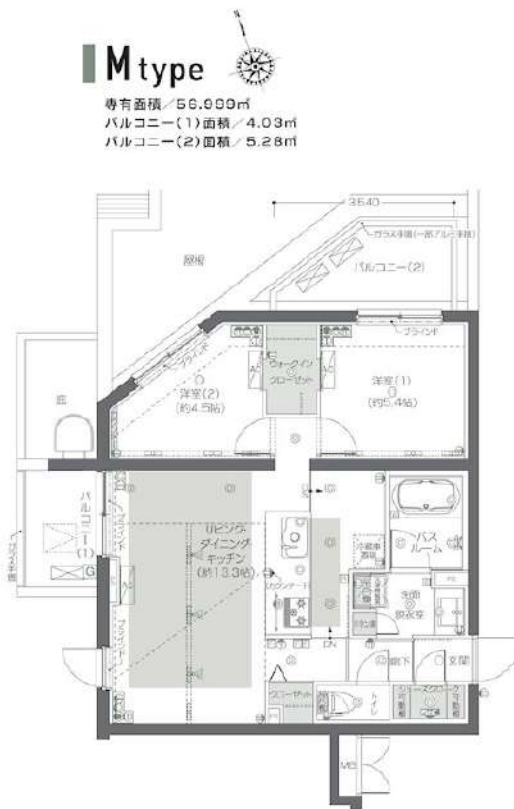
TVモニター付オートロック 宅配ボックス インターネット無料 Wi-Fi完備 CATV導入 エレベーター

【2020年度グッドデザイン賞】【デザイナーズマンション】◆内見予約は『スマート内覧』◆

【外観】



【間取り図】



※図面と現状が異なる場合は現状優先となります。

賃料	264,000円		
管理費等	14,000円	間取り	2LDK
敷金	1ヶ月	礼金	1ヶ月
償却金	-	保証金	-
物件種別	マンション		
建物所在地	東京都新宿区若松町35-14		
交通	都営大江戸線 若松河田 徒歩4分 都営大江戸線 牛込柳町 徒歩6分		
間取詳細	洋室(5.4畳) 洋室(4.5畳) LDK(13.3畳)		
構造・規模	鉄筋コンクリート 10階建 3階		
専有面積	56.99㎡	向き	西
築年月	2019年7月11日	契約期間	2年
入居時期	相談	更新料	1ヶ月(新賃料)
設備	3口ガス(グリル) 独立洗面台 脱衣室 浴室換気乾燥機 追焚温水洗浄便座 床暖房 角部屋		
その他費用	[一時金] 鍵交換費用(税込): 33,000円 [月次費用] 家財保険+付帯サービス(税込): 1,835円 [備考] ■契約時: 当月分+翌月分の賃料・管理費をお支払い頂きます ■ペット飼育時: 敷金1ヶ月追加(別途飼育細則参照・要申請書) ■解約時: ルームクリーニング費用及び借主負担分の原状回復費用をお支払い頂きます		
保証会社	必須 トーシンライフ、オリコフォレントインシュア、全保連 保証料: 初回=賃料等×50%、月額=賃料等×1%		
備考	■住居専用 ■民泊利用不可 ■自転車: 月額500円 (契約時2年間一括払い※台数要確認) ■部屋タイプ: M ■外国籍相談可(申込条件: 在留カード必須、日本語読み書き出来る方、連帯保証人必須: 日本人又は永住者) ※内装は入居までに変更となる場合がございます ※喫煙者、水商売不可		

情報更新日 2026年4月28日

新宿本店

新宿区新宿3-21-4新宿ニュータワービル1階  
TEL: 03-6279-2032



みずべや  
水商売のお部屋



あずま通り店

新宿区歌舞伎町1-8-3良川ビル2階  
TEL: 03-6205-5732