

プレール・ドゥーク西新宿

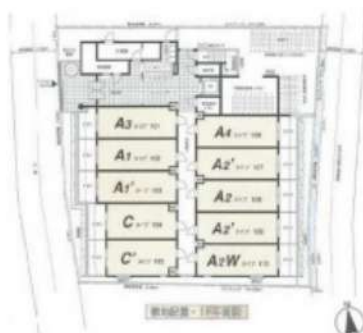
住み替え応援システムRe+Room
家賃でポイントがたまる！
住み替えて使ってお得！

安心管理システム24時間管理
学生・女性にオススメ

インターネット(BBM-NET)月額基本使用料無料

※掲載写真は別部屋参考写真です※

西新宿五丁目駅から徒歩7分★角部屋・6.8畳



新生活応援
月額賃料・5,000円で家電4点付きに！

4点
かしくく！身軽に！
家電付
家賃に+5,000円

詳細はイタジシ申込フォームよりご案内



木下の賃貸 友の会
詳細はこちら▶



※図面と現況が異なる場合には現況を優先とします。

ACCESS

都営大江戸線 西新宿五丁目駅 徒歩7分

都営大江戸線 都庁前 徒歩9分
JR山手線 新宿 徒歩19分

307号室

賃料 94,000円

管理費 8,000円

敷金 0ヶ月 礼金 1ヶ月

OUTLINE

間取り	1K	タイプ	専有面積	22.11㎡
入居日	2026年06月上旬	内見	不可	
「木下の賃貸」友の会費 2,530 円(税込)/月額				
所在地 東京都新宿区西新宿4丁目30-5				
構造	RC造	規模	5階建3階	
竣工日	2004年03月	総戸数	62戸	
駐車場施設	無	空き	無	
駐輪場施設	有	空き	要確認	
駐車場敷金なし		駐車場賃料	0 円/月額	
ペット飼育不可		ペット飼育の場合の敷金		
方位	西	ガス	パレットガス推奨	
		電気	パレット電気推奨	

LEASE CONDITION

契約期間	2年	更新料	新賃料	1.25 ヶ月
解約予告	1ヶ月前に文書で当社宛に通知			
スタート料金	27,500 円(税込)	消毒代	26,400 円(税込)	
定額ルームクリーニング代	63,800 円(税込)			

EQUIPMENT

オートロック	○	洗濯機置場	○	バルコニー	○
エレベーター	○	浴室乾燥機	○	CATV	○
TVモニター付きインターフォン	○	洗浄機能付暖房便座	○	BSアンテナ	○
宅配ボックス	○	追い焚き	○	CSアンテナ	○
ガスコンロ	○	居室床材フローリング	○	カーシェアリング	○
IHクッキングヒーター	○	エアコン	○		
独立洗面台	○	浄化槽	○		

※日本国籍の方のみ受付

- ①保証会社加入必須。木下グループ保証：初回保証料80%、利用手数料月額550円(税込)、継続保証委託料20,000円(2年毎)
- ②木下の賃貸友の会加入必須。入居者補償制度、住まいのトラブル緊急サポート等のサービスを提供。月額2,530円(税込)〜/法人プラン月額990円(住まいのトラブル緊急サポートのみ)
- ③12ヵ月未満の解約時、賃料1ヵ月分の違約金が御座います。
- ④CATV、BS-CS110*、インターネット等(導入されているか否かは要確認)には別途契約、費用がかかります。
- ⑤BBM-NET完備。月額基本使用料は無料ですがオプションサービス(物件により利用できない場合があります)には別途費用がかかります。
- ※突入居者様が61歳以上の場合、弊社指定の見守りサービスへのご加入が必須となります。(月額1,800円/税別)

新宿本店 新宿区新宿3-21-4新宿ニュータワービル1階
TEL: 03-6279-2032



みずべや
水商売のお部屋



あずま通り店 新宿区歌舞伎町1-8-3良川ビル2階
TEL: 03-6205-5732

クレシアIDZ新宿落合ディアコート 304号室

108,500円

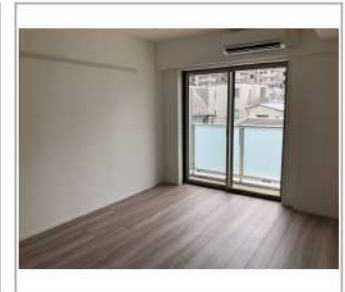
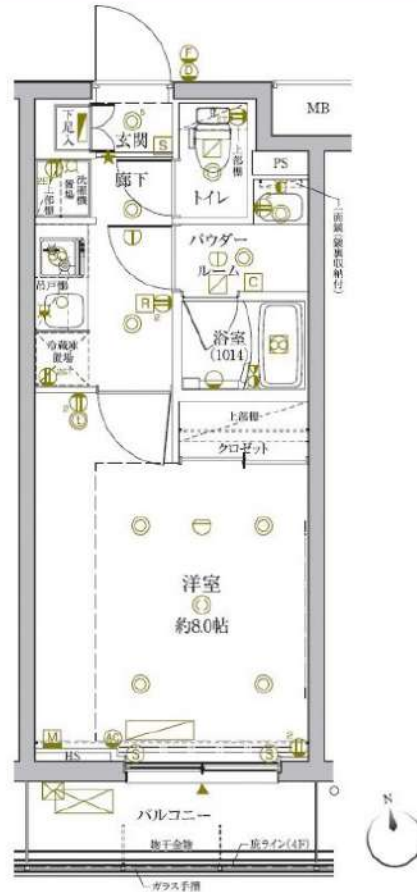
管理費 12,000円
敷金 1ヶ月 礼金 1ヶ月

東京メトロ東西線「落合」徒歩4分

都営大江戸線「中井」徒歩7分

西武新宿線「下落合」徒歩8分

所在	東京都新宿区上落合1丁目28-8		
間取詳細	洋室8畳		
構造・階建	RC 3階 / 4階建	物件種別	マンション
築年月	2021年8月	専有面積	25.54㎡
更新料	1ヶ月(新賃料)	更新手数料	0.5ヶ月(税込)
保険情報	要 20,000円 2年	解約予告	1ヶ月前
契約期間	2年	契約種別	普通借家
現況	2026年5月24日退去 開口向き 南		
入居可能日	2026年6月中旬		
保証会社	(①ジャックス②③新日本信用保証)保証料(初回契約時)60%、①年間保証料10,000円 ②年間保証料10,000円 口振手数料216円(税込)/月 ③クレジットカード払い 月額保証料1.6%		
その他費用	ハウスクリーニング:55,000円/税込(退去時)、エアコンクリーニング:14,300円/税込(退去時)、カードキー発行:16,500円/税込(入居時)、FAST ASSIST24:1,100円(月額)		
設備等	インターネット使用料無料、モニタ付オートロック、電子キー、浴室乾燥機、シャワートイレ付き、都市ガス、エアコン1台		
備考	写真はイメージです(床やクロスの色が変更となる可能性があります)※365日以内の解約の場合、短期解約違約金 賃料(管理費込)1ヶ月分 ※民泊利用禁止 ※ペット飼育不可 ※無料インターネットはギガプライズのみ利用可・NURO光可(借主負担)※電子錠の為 開錠には通電が必要となります 駐車場・駐輪場等の使用に関しては管理会社へ確認が必要です。 プロパティエージェント株式会社 MM課 03-6302-3626		



※掲載情報と現状が異なる場合は現状が優先となります。
※内見後に仕様変更となる場合がございます。

物件ID:11939 * 61

木下の賃貸
KINOSHITA GROUP

プレール・ドゥーク新宿下落合

住み替え応援システムRe+Room
家賃でポイントがたまる！
住み替えて使ってお得！

安心管理システム24時間管理
学生・女性にオススメ

インターネット(BBM-NET)月額基本使用料無料

ペット相談可(小型犬または猫1匹、敷金2ヶ月)

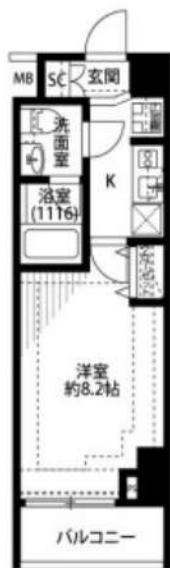
洋室南向き約8.2畳★高田馬場駅より徒歩10分！



新生活応援
月額賃料 + 5,000円で家電4点付きに！

4点
かしこく！身軽に！
家電付
家賃+5,000円

詳細はイタジシ申込フォームよりご案内



木下の賃貸友の会
詳細はこちら▶



※図面と現況が異なる場合には現況を優先とします。

ACCESS

西武新宿線 下落合駅 徒歩3分

JR山手線 高田馬場 徒歩10分
東京メトロ東西線 高田馬場 徒歩10分

804号室

賃料 111,000円

管理費 8,000円

敷金 0ヶ月 礼金 1ヶ月

OUTLINE

間取り	1K	タイプ		専有面積	25.5㎡
入居日	2026年05月下旬	内見		不可	

「木下の賃貸」友の会費 2,530 円(税込)/月額

所在地 東京都新宿区下落合1丁目14-3

構造	RC造	規模	10階建8階
竣工日	2015年11月	総戸数	64戸
駐車場	敷設有	空	要確認
駐輪場	敷設有	空	要確認
駐車場敷金なし		駐車場賃料	要確認 円/月額
ペット飼育相談		ペット飼育の場合の敷金	敷金2ヶ月
方位	南	ガス	パレットガス推奨
電気		電気	パレット電気推奨

LEASE CONDITION

契約期間	2年	更新料	新賃料 1.25 ヶ月
解約予告	1ヶ月前に文書で当社宛に通知		
スタート料金	27,500 円(税込)	消毒代	26,400 円(税込)
定額ルームクリーニング代	58,300 円(税込)		

EQUIPMENT

オートロック	○	洗濯機置場	○	バルコニー	○
エレベーター	○	浴室乾燥機	○	CATV	○
TVモニター付きインターフォン	○	洗浄機能付暖房便座	○	BSアンテナ	○
宅配ボックス	○	追い焚き	○	CSアンテナ	○
ガスコンロ	○	居室床材フローリング	○	カーシェアリング	
BHキッチンヒーター	○	エアコン	○		
独立洗面台	○	浄化槽			

備考

①保証会社加入必須。木下グループ保証：初回保証料80%、利用手数料月額550円(税込)、継続保証委託料20,000円(2年毎)
②木下の賃貸友の会加入必須。入居者補償制度、住まいのトラブル緊急サポート等のサービスを提供。月額2,530円(税込)～/法人プラン月額990円(住まいのトラブル緊急サポートのみ)
③12ヵ月未満の解約時、賃料1ヵ月分の違約金が御座います。
④CATV、BS・CS110”、インターネット等(導入されているか否かは要確認)には別途契約、費用がかかります。
⑤BBM-NET完備。月額基本使用料は無料ですがオプションサービス(物件により利用できない場合があります)には別途費用がかかります。
※実入居者様が61歳以上の場合、弊社指定の見守りサービスへのご加入が必須となります。(月額1,800円/税別)

新宿本店

新宿区新宿3-21-4新宿ニューワークビル1階
TEL: 03-6279-2032



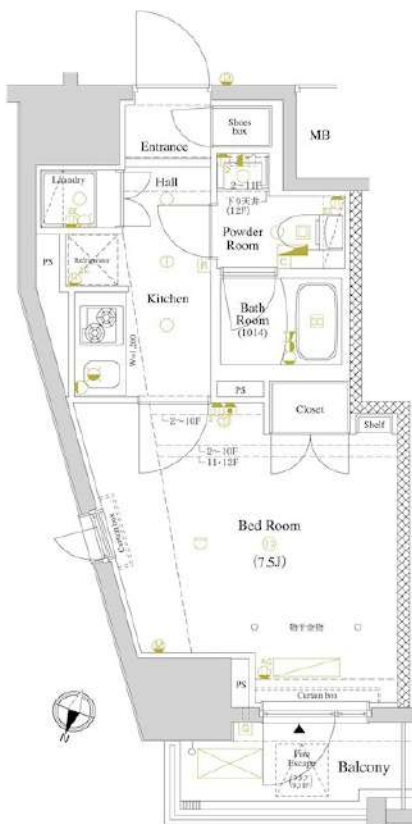
みずべや
水商売のお部屋



あずま通り店

新宿区歌舞伎町1-8-3良川ビル2階
TEL: 03-6205-5732

AXAS初台 803号室



-  角部屋
-  2面採光
-  オートロック
-  チンプルキー
-  ダブルロック
-  防犯カメラ
-  宅配BOX
-  浴室乾燥機
-  独立洗面台
-  温水洗浄便座
-  エアコン
-  室内洗濯機置場
-  二人入居可

都営大江戸線「西新宿五丁目」徒歩7分
都営大江戸線「都庁前」徒歩13分

賃料	115,000円
管理費	15,000円
敷金 礼金	敷金0ヶ月・礼金0ヶ月

所在	東京都新宿区西新宿4丁目40-3		
間取詳細	1K (K2畳×洋室7.5畳)		
構造・階建	RC 8階 / 地上14階、地下1階	物件種別	マンション
築年月	2015年10月1日	専有面積	25.68㎡
現況	空室	入居時期	2026年5月上旬
更新料	1ヶ月(新賃料)	更新事務手数料	
損保	要 18,000円 2年	開口向き	北西
契約期間	2年 更新可		
保証会社	新日本信用保証、50%またはルームバンクインシュア40%		
駐車場	無	バイク置き場	有
駐輪場	有		
その他費用	クラブアセットα(2年毎)20,000円(入居時)、ハウスクリーニング費用49,500円(退去時)、鍵交換費用38,500円(退去時)、エアコン分解内部洗浄費用/台13,200円(退去時)		
設備	バストイレ別、システムキッチン、24H換気システム、クローゼット、フローリング、バルコニー、光ファイバー、BS、CS、都市ガス、エレベーター、外観タイル張り、24時間緊急対応		
備考	引越業者指定有り/その他費用は審査状況により先払いのケース有り/法人契約の場合、敷金礼金各1ヶ月分追加/12ヶ月未満の解約の場合、短期解約違約金は月額賃料の1ヶ月分		

※掲載情報と現状が異なる場合は現状が優先となります

新宿本店 新宿区新宿3-21-4新宿ニューワールドビル1階
TEL: 03-6279-2032



みずべや
水商売のお部屋



あずま通り店 新宿区歌舞伎町1-8-3良川ビル2階
TEL: 03-6205-5732

賃貸マンション
Casa Splendido
 Shinjuku-gyoen
 カーサ スプレンドィッド新宿御苑

Access & Map

丸ノ内線
 『新宿御苑前』駅 徒歩 **2分**

都営新宿線
 『新宿三丁目』駅 徒歩 **5分**



スマホで簡単!
 地図はこちらの
 QRコードから
 読み取ってください

物件概要

■所在地/新宿区新宿1-16-4 ■構造/RC造地上10階建 ■築年月/2015年6月
 ■間取/1K ■用途/住居のみ

賃貸条件

■敷金/1ヶ月分 ■礼金/1ヶ月分 ■管理費/10,000円 ■契約期間/2年間
 ■更新料/新賃料の1ヶ月分 ■解約予告/2ヶ月前 ■鍵交換代42,900円
 ■保険/フレックス少額短期保険月額950円〜 ■24時間サポート月額880円(税込み)
 ※別途初回委託保証料880円(税込み) ※大手法人でのご契約は2年分一括払いの場合あり
 ■短期解約違約金/1年未満の解約は月額賃料及び管理費の2ヶ月分
 ■保証人不要システムご利用可《オリコフォレントインシュア》初回保証委託料は賃料等の1ヶ月分
 1年毎に14,000円の保証委託料 《アイシンクレント》ご所有のクレジットカードで賃料保証と
 家財保険を毎月決済。保証料月額賃料等の4.25%+700円
 ※ペット飼育不可、民泊不可、楽器不可 ※法人、外国籍契約可



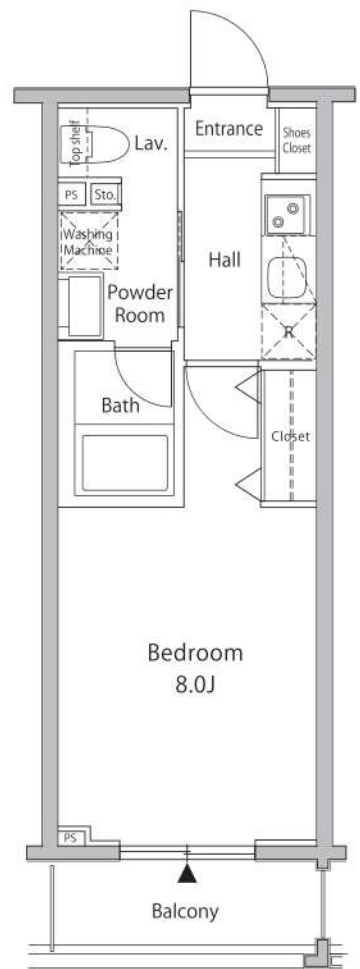
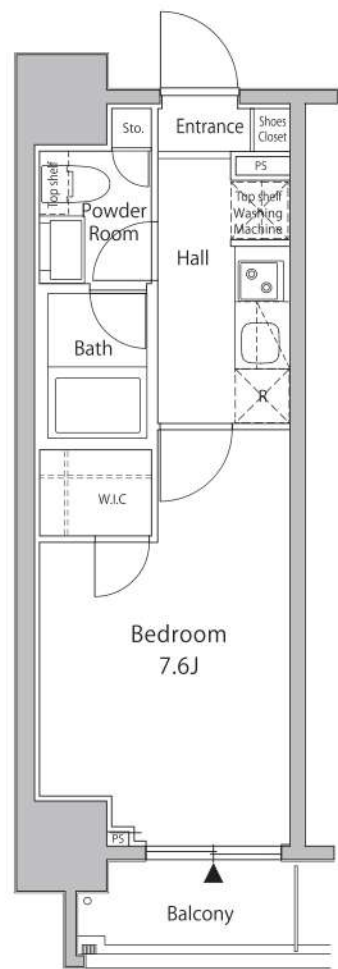
Equipment

- オートロック ■温水洗浄便座 ■BS/CS110°
- エレベーター ■浴室乾燥機 ■フレッツ光ネクスト (要個別契約)
- エアコン ■モニター付きインターホン ■CATV (J:COM) (要個別契約)
- 21111コンロ ■宅配ボックス ■ピクチャーレール
- 玄関人感センサーライト
- 駐輪場/登録料1,100円、月額330円
- バイク置き場/敷金1ヶ月分、月額11,000円
 全長約2,400mm、全幅約1,100mm

- 2線2駅利用可の駅近マンション ●バストイレ独立タイプ
- 伊勢丹本店まで徒歩約9分 ●慶応義塾大学病院まで徒歩約17分

301号室 専有面積 25.42 m²
 ■賃料 **142,000** 円
 ■管理費10,000円 ■現空・内装前

302号室 専有面積 25.42 m²
 ■賃料 **140,000** 円
 ■管理費10,000円 ■現空・内装前



間取・設備は現況優先です

RENECAT導入済物件消臭★抗菌効果が半永久持続
★家具・家電付賃貸へ変更可★すぐお住まいになれます

Access

JR山手線
「新宿」駅徒歩 7分



東京メトロ副都心線
「新宿三丁目」駅徒歩 7分



0506 号室 専有面積 25.50㎡

間取 1K

賃料 **179,000** 円/月

共益費 20,000 円/月

物件概要

所在地 / 東京都新宿区新宿6丁目2-16
構造・規模 / 鉄筋コンクリート造 6階建
総戸数 / 53 戸
築年月 / 2018年08月10日
入居日 / 2026年07月06日

契約条件

保証金2ヶ月 (契約時償却)

SC保証システム利用料:家賃総額55%(最低金額5.5万円)
保証人付プラン:家賃総額の30%(最低金額3万円)
保証金契約時償却(保証金プランで契約の場合)
24Hサポート料22,000円/1年・鍵交換代22,000円
室内抗菌処理代17,600円事務手数料11,000円
当社指定火災保険(シノケン少短)加入の事(別途費用)
賃料口座引落し(決済サービス料別途費用)
普通賃貸借1年契約(更新型)※
※1、2回目の更新時5%の賃料改定あり。更新料は1回のみ。
2回目以降の更新料は無い為、安心して永くお住まいいただけます
※LPガス(要担保金)

24時間安心サポート

設備のトラブルに24時間365日の受付体制

医療健康サービス24

看護師が24時間365日相談可※適応条件有

※図面と現況が異なる場合、現況優先とさせていただきます。
※退去時清掃費用、更新時更新費用等がございます。
※壁紙の色は変更する場合がございます。

新宿本店 新宿区新宿3-21-4新宿ニューパークビル1階
TEL: 03-6279-2032



みずべや
水商売のお節屋



あずま通り店 新宿区歌舞伎町1-8-3良川ビル2階
TEL: 03-6205-5732

RENECAT導入済物件★消臭抗菌効果が半永久持続
★家具・家電付賃貸へ変更可★すぐお住まいになれます

Access

東京メトロ丸ノ内線
「四谷三丁目」 駅徒歩 7分



JR総武線
「信濃町」 駅徒歩 8分

- ダブル配筋で耐震性の高い基礎構造
- 共用部防犯カメラ設置(7台)
- カラーTVモニター付オートロック
- 安心のダブルロックディンプルキー
- 快適なエアコン標準装備(2基)
- LL45等級フローリング採用
- 2口ガスキッチン(グリル付き)
- 清潔な温水シャワートイレ
- ★雨天や冬に必須浴室換気乾燥暖房涼風機
- ★収納便利なウォークインクローゼット
- ★お湯張り・追い焚き機能付きバス
- シャンプードレッサー付き独立洗面台
- ★ネット使い放題:ファイバーゲート
- ↑速度等詳細はTEL0120-988-660
- BS/CS110"/CATV(別途費用)
- 24時間利用可能宅配ボックス
- 24時間利用可能なゴミ置き場
- 原付バイク置場(空き条件等含め要確認)
- 駐輪場(空き状況条件等、要確認)
- ペット(小型1匹)敷金1ヶ月追加



0313 号室 専有面積 40.76㎡

間取 1LDK

賃料 **260,000** 円/月

共益費 20,000 円/月

物件概要

所在地 / 東京都新宿区大京町12-10
構造・規模 / 鉄筋コンクリート造 5階建
総戸数 / 61 戸
築年月 / 2020年01月06日
入居日 / 2026年07月14日

契約条件

保証金2ヶ月 (契約時償却)

SC保証システム利用料:家賃総額55%(最低金額5.5万円)
保証人有プラン:家賃総額の30%(最低金額3万円)
保証金契約時償却(保証金プランで契約の場合)
24Hサポート料22,000円/1年・鍵交換代22,000円
室内抗菌処理代17,600円事務手数料11,000円
当社指定賃貸火災保険(シノケン少短)加入の事(別途費用)
※賃料口座引落し(決済サービス料別途有)
普通賃貸借1年契約(更新型)※
※1、2回目の更新時5%の賃料改定あり。更新料は1回のみ。
2回目以降の更新料は無い為、安心して永くお住まいいただけます
※LPガス(要担保金)

24時間安心サポート

設備のトラブルに24時間365日の受付体制

医療健康サービス24

看護師が24時間365日相談可※通院条件有

※図面と現況が異なる場合、現況優先とさせていただきます。
※退去時清掃費用、更新時更新費用等がございます。
※壁紙の色は変更する場合がございます。

新宿本店 新宿区新宿3-21-4新宿ニュータウンビル1階
TEL: 03-6279-2032



みずべや
水商売のお部屋



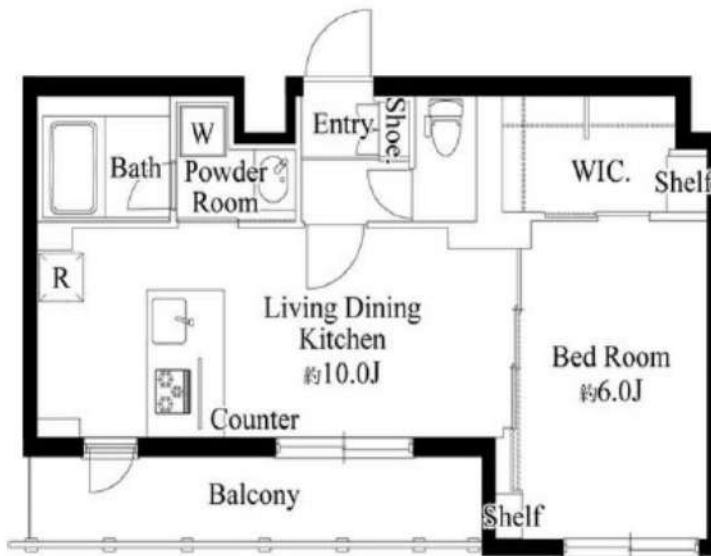
あずま通り店 新宿区歌舞伎町1-8-3良川ビル2階
TEL: 03-6205-5732

RENECAT導入済物件★消臭抗菌効果が半永久持続
★家具・家電付賃貸へ変更可★すぐお住まいになれます

Access

都営大江戸線
「若松河田」 駅徒歩 7分

都営新宿線
「曙橋」 駅徒歩 9分



0501 号室 専有面積 40.53㎡

間取 1LDK

賃料 **270,000** 円/月

共益費 20,000 円/月

物件概要

所在地 / 東京都新宿区余丁町14-25
構造・規模 / 鉄筋コンクリート造 5階建
総戸数 / 42 戸
築年月 / 2023年01月04日
入居日 / 2026年07月07日

契約条件

保証金2ヶ月 (契約時償却)

SC保証システム利用料:家賃総額55%(最低金額5.5万円)
保証人有プラン:家賃総額の30%(最低金額3万円)
保証金契約時償却(保証金プランで契約の場合)
24Hサポート料22,000円/1年・鍵交換代22,000円
室内抗菌処理代17,600円事務手数料11,000円
当社指定火災保険(シノケン少短)加入の事(別途費用)
※資料口座引落し(決済サービス料別途有)
普通賃貸借1年契約(更新型)※
※1、2回目の更新時5%の賃料改定あり。更新料は1回のみ。
2回目以降の更新料は無い為、安心して永くお住まいいただけます
※LPガス(要担保金)

24時間安心サポート

設備のトラブルに24時間365日の受付体制

医療健康サービス24

看護師が24時間365日相談可※適応条件有

※図面と現況が異なる場合、現況優先とさせていただきます。
※退去時清掃費用、更新時更新費用等がございます。
※壁紙の色は変更する場合がございます。

- 耐震性の高い基礎構造
- モニター付きオートロックシステム
- 共用部防犯カメラ(5基)
- 防犯窓・カメラ付きエレベーター
- 安心!24時間マンションセキュリティ
- 防犯性の高いダブルロック・ディンプルキー
- 夜間の帰宅でも安心な人感センサーライト
- お手入れ楽々LL45フローリング採用
- エアコン標準装備(1基)
- カウンターキッチン3口グリル付ガスコンロ

- ★インターネット・Wi-Fi使い放題★
- ↑速度等詳細先Tel.0120-988-660
- シャンプードレッサー独立洗面台
- ★追い焚き機能付・浴室乾燥機
- 暖房便座付き温水シャワートイレ
- ペット可犬or猫1匹迄(別途敷金1ヶ月)
- 収納豊富なウォークインクローゼット
- 24時間受取可能!宅配BOX
- 24時間利用可能ゴミ置き場
- 2人入居・外国籍入居可能・海外審査可能



新宿本店 新宿区新宿3-21-4新宿ニューパークビル1階
TEL: 03-6279-2032



みずべや
水商売のお部屋



あずま通り店 新宿区歌舞伎町1-8-3良川ビル2階
TEL: 03-6205-5732