

# ルール高田馬場式番館 301

物件種別	間取り	賃料	管理費等
マンション	1K	85,000円	11,250円

2F以上,オートロック,ディンプルキー,モニタ付オートロック,外壁タイル張り,分譲タイプ,防犯カメラ

## 外観

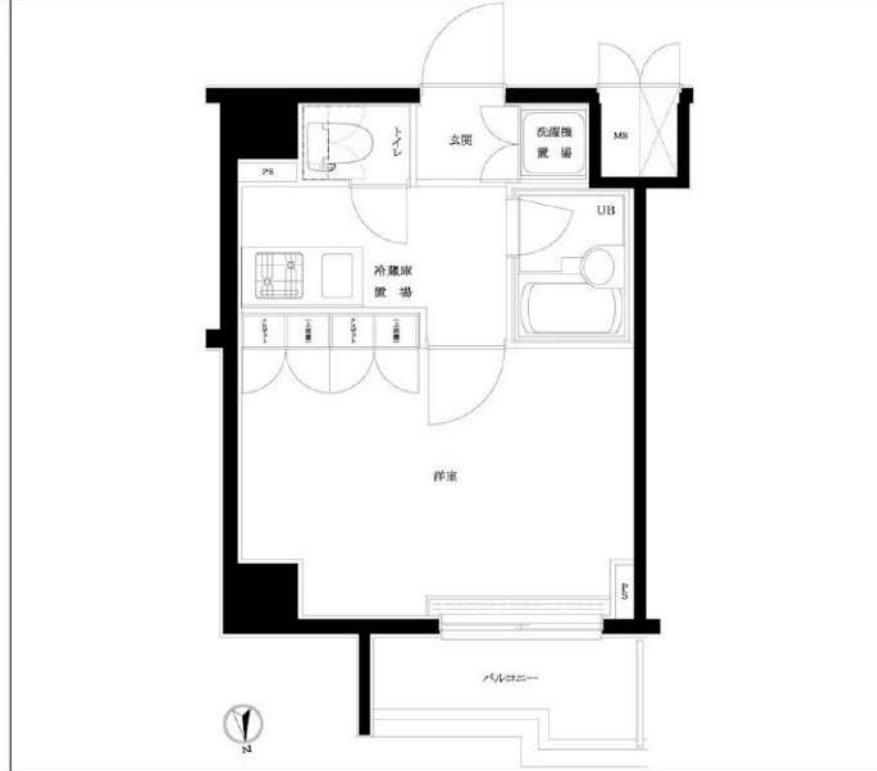


## その他



※図面と異なる場合は現況を優先となります。

## 間取り図



敷金/保証金	0円	礼金/権利金	85,000円
敷引/償却金		更新料	1ヶ月(新賃料)
更新事務手数料			
その他費用	[一時金]TFDclub: 20,000円, 鍵交換費用: 25,000円, ルームクリーニング費用(退去時): 55,000円		
物件所在地	東京都新宿区下落合1丁目15-10		
交通	西武新宿線 下落合駅 徒歩1分 山手線 高田馬場駅 徒歩12分		
間取り詳細	3階: 洋室 6.00畳, K 2.00畳		
構造	鉄筋コンクリート 3階 / 8階建		
面積	21.26㎡	向き	北
築年月	2006年2月下旬	契約期間	普通借家契約 2年
退去日		入居時期	2026年4月下旬
駐車場	無 駐輪場		
設備	24時間換気システム, 2口コンロ, BS, CS, TVインターホン, エアコン, ガスコンロ設置済, ガス給湯, クローゼット, システムキッチン, シャワー, トイレ有, バス・トイレ別, バス有, フローリング, ユニットバス, 温水洗浄便座, 室内洗濯機置場, 照明付き, 全室照明付き, 浴室乾燥, 24時間ゴミ出し可, エレベーター, 宅配BOX, 敷地内ゴミ置き場		
入居諸条件	外国人不可, 二人入居不可, 法人可		
損害保険	要 全管協少額短期保険株式会社 18,000円 (2年)		
保証会社	必須 初回保証料30%(家賃+管理費) 年間保証料10,000円 ※学生初回保証料9,000円(学生契約可能)		
備考	タイル貼分譲賃貸 室内洗濯機置場 2口ガスシステムキッチン バス・トイレ別 TVインターホン 浴室乾燥機 宅配ボックス		

**新宿本店** 新宿区新宿3-21-4新宿ニュータワービル1階  
TEL: 03-6279-2032

**みずべや**  
水商売のお部屋

**あずま通り店** 新宿区歌舞伎町1-8-3良川ビル2階  
TEL: 03-6205-5732

# ステージファースト新宿西落合

単身者限定

西武池袋線「東長崎」徒歩6分

都営大江戸線「落合南長崎」徒歩9分

東京メトロ有楽町線「千川」徒歩20分



※建物の間取りにより  
電波状況は異なります※

★入居前に各種施工ができます★  
・防虫施工22,000円  
・光触媒コーティング33,000円



インターネット 使用料無料	オートロック	宅配ボックス	24Hゴミ置き場	浴室乾燥機	ウォシュレット	エレベーター	角部屋	独立洗面台	2階採光	洗濯機置場室内	バス・トイレ別
コンロ2口	システムキッチン	エアコン	クローゼット	24H換気システム	下駄箱	防犯カメラ	光ファイバー	集合ポスト	フローリング	バランダバルコニー	外観タイル張り

※現況と図面に相違がある場合は、現況優先となります。

号室	賃料	
601	115,000円	
管理費	5,000円	敷金 1ヶ月
敷引/償却	1ヶ月(退去時)	礼金 1ヶ月
所在地	東京都新宿区西落合4丁目9-1	
構造・階建	RC 6階部分 / 10階	駐車場 無
築年月	2014年2月	バイク置場
ガス	都市ガス	駐輪場
契約期間	普通借家2年	開口向き 南西
保険	20,000円 2年	専有面積 26.64㎡
保証会社	その他 保証料(月額)800円、初回保証料:月額費用の40%・外国籍の方はGTN使用、初回保証料50%~100%+月額1,330円(最低保証料20,000円)	
その他費用	鍵交換費用22,000円、アクト安心ライフ19,800円(入居時)、システム利用料275円(月額)	
入居時期	相談	退去予定日
備考	■内見可 ■更新料:新賃料1ヵ月 ■解約予告:1か月前 ペット(不可), 外国人入居(相談), 楽器使用(不可), 事務所(不可), 法人(相談) ※大手法人等、保証会社未加入の場合は敷金2ヶ月、礼金2ヶ月となります。 ※2026年4月23日時点の情報です。	

**新宿本店** 新宿区新宿3-21-4新宿ニューワークビル1階  
TEL : 03-6279-2032

**みずべや**  
水商売のお部屋

**あずま通り店** 新宿区歌舞伎町1-8-3良川ビル2階  
TEL : 03-6205-5732

RENECAT導入済物件★消臭抗菌効果が半永久持続  
★家具・家電付賃貸へ変更可★すぐお住まいになれます

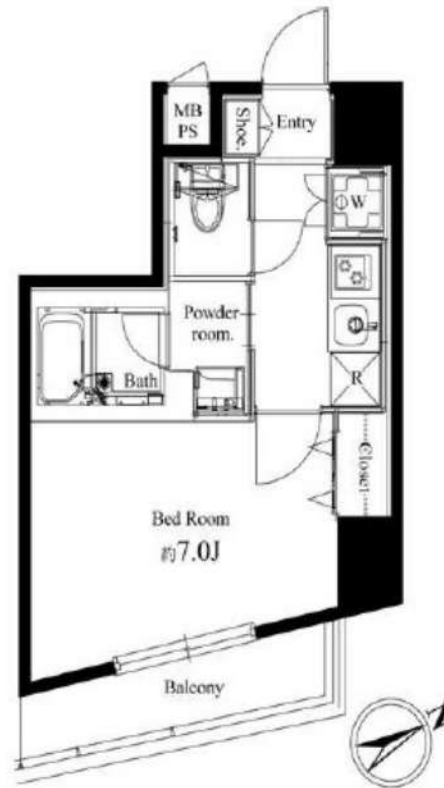
Access

都営大江戸線  
「牛込柳町」 駅徒歩 1分



東京メトロ東西線  
「神楽坂」 駅徒歩 15分

- スタイリッシュな外観タイル貼り
- 共用部防犯カメラ
- 24時間マンションセキュリティ
- TVモニター付オートロックシステム
- 床フローリング仕様
- 洋室エアコン標準装備
- オリジナルシステムキッチン
- 2口ガスコンロ
- バスルームとトイレを独立
- お湯張り機能付きバス
- ★雨天・冬は必須!浴室換気乾燥暖房機
- パウダールーム洗面台
- 温水シャワートイレ
- 収納便利なクローゼット
- インターネット利用可(別途費用)
- BS・CS(別途費用)
- 24時間受取可能宅配BOX
- 駐輪場(空き条件等含め要詳細確認)
- ペット可(敷金1ヶ月追加)小型1匹まで
- 2人入居・外国籍可・海外審査も可能



0803 号室 専有面積 26.62㎡

間取 1K

賃料 **139,000** 円/月

共益費 15,000 円/月

物件概要

所在地 / 東京都新宿区原町1丁目22  
構造・規模 / 鉄筋コンクリート造 10階建  
総戸数 / 29 戸  
築年月 / 2015年09月08日  
入居日 / 2026年07月04日

契約条件

保証金2ヶ月 (契約時償却)

SC保証システム利用料家賃総額の55%(最低金額5.5万円)  
保証人有プラン:家賃総額の30%(最低金額3万円)  
保証金契約時償却(保証金プランで契約の場合)  
24Hサポート料22,000円/1年・鍵交換代22,000円  
室内抗菌処理代17,600円事務手数料11,000円  
当社指定火災保険(シノケン少短)加入の事(別途費用)  
※賃料口座引落し(決済サービス料別途費用)  
普通賃貸借1年契約(更新型)※  
※1、2回目の更新時5%の賃料改定あり。更新料は1回のみ。  
2回目以降の更新料は無い為、安心して永くお住まいいただけます  
※LPガス(要担保金)

24時間安心サポート

設備のトラブルに24時間365日の受付体制

医療健康サービス24

看護師が24時間365日相談可※適応条件有

※図面と現況が異なる場合、現況優先とさせていただきます。  
※退去時清掃費用、更新時更新費用等がございます。  
※壁紙の色は変更する場合がございます。

新宿本店 新宿区新宿3-21-4新宿ニューワールドビル1階  
TEL: 03-6279-2032



みずのべが 水商売のお部屋



あずま通り店 新宿区歌舞伎町1-8-3良川ビル2階  
TEL: 03-6205-5732

ZOOM都庁前

401号室

TVモニター付オートロック 宅配ボックス インターネット無料 Wi-Fi完備 CATV導入 エレベーター

【二人入居可】【ペット可】【デザイナーズマンション】◆内見予約は『スマート内覧』◆

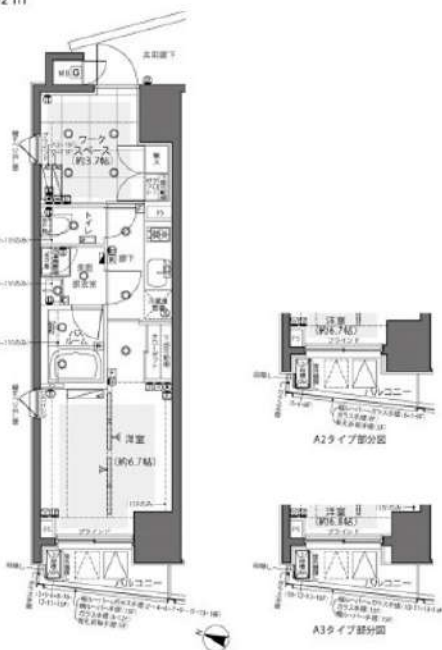
【外観】



【間取り図】

A1・A2・A3 type

住戸専有面積 /30.719 m<sup>2</sup>  
バルコニー面積 /2.92 m<sup>2</sup>



賃料	158,000円		
管理費等	8,000円	間取り	1K
敷金	1ヶ月	礼金	1ヶ月
償却金	-	保証金	-
物件種別	マンション		
建物所在地	東京都新宿区西新宿3丁目5-15		
交通	都営大江戸線 都庁前 徒歩6分 京王新線 初台 徒歩9分		
間取詳細	洋室(6.7畳) 書斎(3.7畳)		
構造・規模	鉄筋コンクリート 15階建 4階		
専有面積	30.71m <sup>2</sup>	向き	南西
築年月	2017年11月1日	契約期間	2年
入居時期	即時	更新料	1ヶ月(新賃料)
設備	2口ガスコンロ 浴室換気乾燥機 追い焚き機能付きオートバス 電気式床暖房 エアコン バス・トイレ別		
その他費用	[一時金] 鍵交換費用(税込) : 33,000円 [月次費用] 家財保険+付帯サービス(税込) : 1,835円 [備考] ■契約時: 当月分+翌月分の賃料・管理費をお支払い頂きます ■ペット飼育時: 敷金1ヶ月追加(別途飼育細則参照・要申請書) ■解約時: ルームクリーニング費用及び借主負担分の原状回復費用をお支払い頂きます		
保証会社	必須 トーシンライフ、オリコフォレントインシュア、全保連 /保証料: 初回=賃料等×50%、月額=賃料等×1%		
備考	■住居専用 ■民泊利用不可 ■自転車: 月額500円 ※要空き確認・2年分一括払い ■部屋タイプ: A1 ■外国籍相談可 (申込条件: 在留カード必須、日本語読み書き出来る方、連帯保証人必須: 日本人又は永住者) ■一部法人保証会社未加入時: 敷金・礼金を各1ヶ月追加 ※間取=書斎はワークスペースを指します		

※図面と現状が異なる場合は現状優先となります。

情報更新日 2026年4月24日

新宿本店

新宿区新宿3-21-4新宿ニューターワビル1階  
TEL: 03-6279-2032



みずいべや  
水商売のお部屋



あずま通り店

新宿区歌舞伎町1-8-3良川ビル2階  
TEL: 03-6205-5732

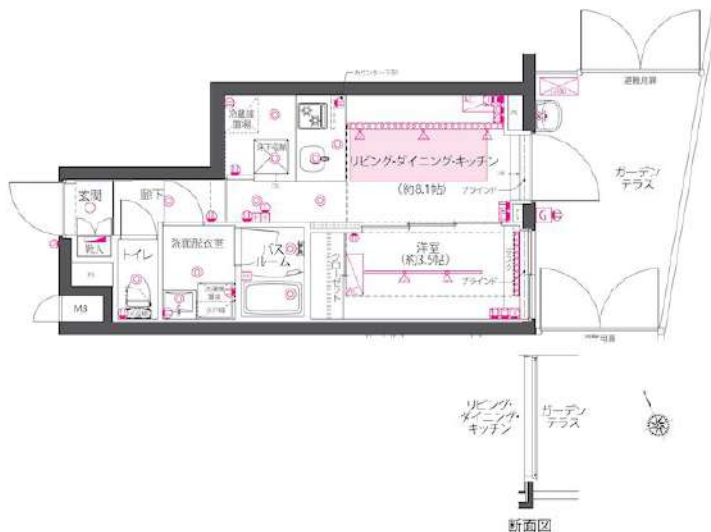
ZOOM西早稲田

108号室

TVモニター付オートロック 宅配ボックス インターネット無料 Wi-Fi完備 エレベーター  
 【2025年度グッドデザイン賞】 【ペット可】 【二人入居可】 ◆内見予約は『スマート内覧』◆

【外観】

【間取り図】



賃料	164,000円		
管理費等	15,000円	間取り	1LDK
敷金	1ヶ月	礼金	1ヶ月
償却金	-	保証金	-
物件種別	マンション		
建物所在地	東京都新宿区高田馬場1丁目13-4		
交通	東京メトロ副都心線 西早稲田 徒歩4分 東京メトロ東西線 高田馬場 徒歩9分		
間取詳細	洋室(3.5畳) LDK(8.1畳)		
構造・規模	鉄筋コンクリート4階建1階		
専有面積	30.8㎡	向き	南東
築年月	2024年12月11日	契約期間	2年
入居時期	即時	更新料	1ヶ月(新賃料)
設備	2口ガス(グリル付) 独立洗面台 脱衣室 浴室換気乾燥機 追焚 温水洗浄便座 フローリング 床暖房		
その他費用	[一時金] 鍵交換費用(税込): 33,000円 [月次費用] 家財保険+付帯サービス(税込): 1,835円 [備考] ■契約時: 当月分+翌月分の賃料・管理費をお支払い頂きます ■ペット飼育時: 敷金1ヶ月追加(別途飼育細則参照・要申請書) ■解約時: ルームクリーニング費用及び借主負担分の原状回復費用をお支払い頂きます		
保証会社	必須 トーシンライフ、オリコフォレントインシュア、全保連 /保証料: 初回=賃料等×50%、月額=賃料等×1%		
備考	■住居専用 ■民泊利用不可 ■自転車: 月額500円 バイク 置場: 2,000円 ※要空き確認・2年分一括払い ■部屋タイプ : Kg ■外国籍相談可 (申込条件: 在留カード必須、日本語 読み書き出来る方、連帯保証人必須: 日本人又は永住者) ■ 一部法人保証会社未加入時: 敷金・礼金を各1ヶ月追加		

※図面と現状が異なる場合は現状優先となります。

情報更新日 2026年4月24日

新宿本店

新宿区新宿3-21-4新宿ニューターワビル1階  
TEL: 03-6279-2032



みずべや  
水商売のお部屋



あずま通り店

新宿区歌舞伎町1-8-3良川ビル2階  
TEL: 03-6205-5732

**RENECAT導入済物件★消臭抗菌効果が半永久持続**  
**★家具・家電付賃貸へ変更可★すぐお住まいになれます**

0303 号室 専有面積 25.32㎡

間取 1DK

賃料 **170,000** 円/月

共益費 20,000 円/月

**物件概要**

所在地 / 東京都新宿区西新宿7丁目18-12  
 構造・規模 / 鉄筋コンクリート造 9階建  
 総戸数 / 24 戸  
 築年月 / 2025年03月05日  
 入居日 / 2026年05月14日

**契約条件**

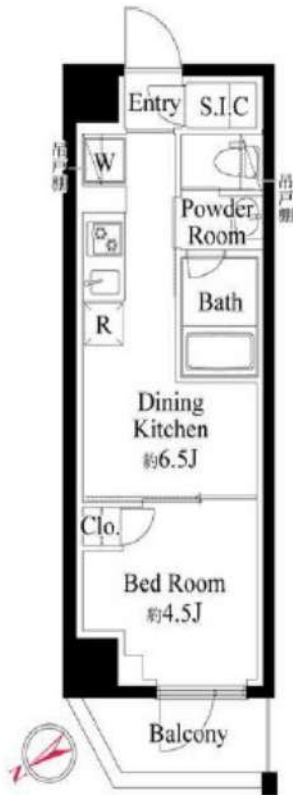
**保証金2ヶ月** (契約時償却)

SC保証システム利用料:家賃総額55%(最低金額5.5万円)  
 保証人有プラン:家賃総額の30%(最低金額3万円)  
 保証金契約時償却(保証金プランで契約の場合)  
 24Hサポート料22,000円/1年・鍵交換代22,000円  
 室内抗菌処理代17,600円事務手数料11,000円  
 当社指定火災保険(シノケン少短)加入の事(別途費用)  
 ※賃料口座引落し(決済サービス料別途有)  
 普通賃貸借1年契約(更新型)※  
 ※1、2回目の更新時5%の賃料改定あり。更新料は1回のみ。  
 2回目以降の更新料は無い為、安心して永くお住まいいただけます  
 ※LPガス(要担保金)

**Access**

JR山手線  
**「新宿」** 駅徒歩 7分

東京メトロ丸ノ内線  
**「西新宿」** 駅徒歩 5分



- セントラル警備保障24時間セキュリティ
- モニター付きオートロックシステム
- 共用部防犯カメラ(16台)
- 防犯窓・カメラ付きエレベーター
- 防犯性の高いダブルロック・ディンプルキー
- 夜間の帰宅でも安心な人感センサーライト
- エアコン標準装備(1基)
- 遮音性に優れた床フローリング仕様
- ★雨天・冬は必須!浴室換気乾燥暖房機
- 便利!お湯張り機能付きバス
- ★使い放題インターネット・Wi-Fi完備
- ↑速度等詳細はTel.0120-988-660
- オリジナルシステムキッチン2ロゴガスコンロ
- 暖房便座付温水シャワートイレ
- 嬉しい独立洗面台
- 24時間利用可能なゴミ置き場
- 24時間利用可能宅配ボックス
- ペット:小型犬・猫1匹迄敷金1ヶ月預かり
- 駐輪場(空き条件等含め要詳細確認)
- 二人入居・外国籍・海外審査可能

**24時間安心サポート**

設備のトラブルに24時間365日の受付体制

**医療健康サービス 24**

看護師が24時間365日相談可※適応条件有

※図面と現況が異なる場合、現況優先とさせていただきます。  
 ※退去時清掃費用、更新時更新費用等がございます。  
 ※壁紙の色は変更する場合がございます。

**新宿本店** 新宿区新宿3-21-4新宿ニューターワビル1階  
 TEL: 03-6279-2032



**みずべや**  
 水商売のお部屋



**あずま通り店** 新宿区歌舞伎町1-8-3良川ビル2階  
 TEL: 03-6205-5732

## 間取り図



## 基本情報

住所	東京都新宿区市谷本村町 2-6	号室	1304
交通	1 南北線市ヶ谷駅 徒歩4分	間取り	1DK
	2 有楽町線市ヶ谷駅 徒歩4分	広さ	壁芯25.63㎡
	3 総武線市ヶ谷駅 徒歩7分	方角	北西
築年月	2014年11月	構造	RC・14階建
		現況	期日指定 2026年5月下旬

## 賃料等

敷金	0ヶ月	礼金	1ヶ月
賃料	180,000円	再契約料	新賃料の1ヵ月
共益費	11,000円		

■鍵交換代33,000円 ■退去時クリーンコート代55,000円 ■事務手数料22,000円 ■退去時精算手数料5,500円 (最終請求時) ■リクラブ2,200円/月 ■SBI少額短期保険800円/月 ■指定賃貸保証加入 (総賃料100%) ■賃料等引き落とし料330円/月 ■家具家電撤去費用27,500円 (家具家電無し契約を希望の場合) ■短期解約違約金: 賃料1ヶ月分 (1年未満) ■モバイルwifi (50GB)付 ■民泊・簡易宿泊による利用及びそれに伴う広告等は一切禁止 ■法人契約の場合、普通借相談可 ■法人で保証会社加入無しの場合、敷金1か月 ■海外審査相談可 ■全物件先行契約になります。 ■事務所・SOHO利用禁止 ■外国籍の方: GTN加入要 (海外審査OK) 初回保証料: 賃料総額100% 月次手数料2,330円 (税込) ■エクセレントシリーズ

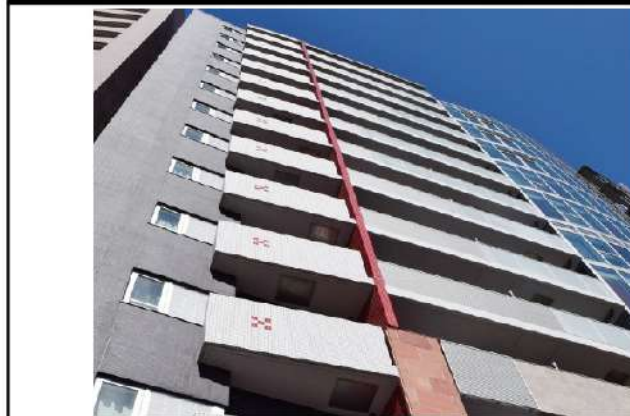
## 設備

エレベーター / 宅配ボックス / フローリング / 家具・家電付 / エアコン / TVインターホン / 分譲賃貸 / システムキッチン / 給湯 / バストイレ別 / 脱衣所 / 浴室乾燥機 / 温水洗浄便座 / 洗面所独立 / 暖房便座 / クロゼット / オートロック / 敷金不要 / 外国人可 / キャンペーン特集

## 建物内観



## 外観画像



## SET UP賃貸 (家具・家電付き) 対応

[ 家具・家電付き基本内容 ] 条件をご確認ください。  
 ●TV ●冷蔵庫 ●レンジ  
 ●ベット ●デスク ●チェア  
 ●カーテン ●その他備品  
 ※物件により異なる場合がございます。  
 詳しくはお問合せ下さい。



**新宿本店** 新宿区新宿3-21-4新宿ニューワークビル1階  
 TEL: 03-6279-2032



**みずべや**  
 水商売のお部屋



**あずま通り店** 新宿区歌舞伎町1-8-3良川ビル2階  
 TEL: 03-6205-5732

# ステージグランデ早稲田

東京メトロ東西線「早稲田」徒歩7分

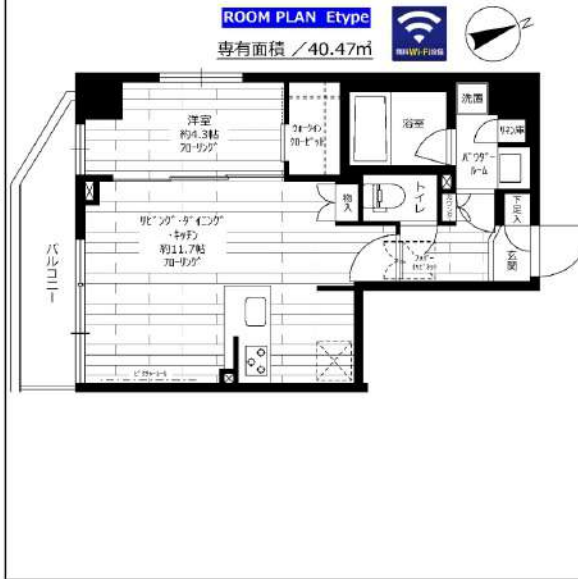
都電荒川線「早稲田」徒歩8分

東京メトロ有楽町線「江戸川橋」徒歩13分



※建物の間取りにより  
電波状況は異なります※

★入居前に各種施工ができます★  
・防虫施工22,000円  
・光触媒コーティング33,000円



号室	賃料	
601	188,000円	
管理費	10,000円	敷金 1ヶ月
敷引/償却	1ヶ月(退去時)	礼金 1ヶ月
所在地	東京都新宿区早稲田鶴巻町302-5	
構造・階建	RC 6階部分 / 9階	駐車場 無
築年月	2016年5月	バイク置場
ガス	都市ガス	駐輪場
契約期間	普通借家2年	開口向き 南
保険	22,000円 2年	専有面積 40.47㎡
保証会社	その他 保証料(月額)800円、初回保証料:月額費用の40%・外国籍の方はGTN使用、初回保証料50%~100%+月額1,330円(最低保証料20,000円)	
その他費用	鍵交換費用22,000円、アクト安心ライフ19,800円(入居時)、システム利用料275円(月額)	
入居時期	2026年5月上旬	退去予定日
備考	■内見可 ■更新料:新賃料1ヵ月 ■解約予告:1か月前 ペット(不可), 外国人入居(相談), 楽器使用(不可), 事務所(不可), 法人(相談) ※大手法人等、保証会社未加入の場合は敷金2ヶ月、礼金2ヶ月となります。 ※2026年4月23日時点の情報です。	



※現況と図面に相違がある場合は、現況優先となります。

新宿本店 新宿区新宿3-21-4新宿ニューワールドビル1階 TEL: 03-6279-2032

みずべや 水商売のお部屋

あずま通り店 新宿区歌舞伎町1-8-3良川ビル2階 TEL: 03-6205-5732