

コンシェルシア新宿North-One

303号室

JR山手線「新宿」徒歩10分
JR中央・総武線「大久保」徒歩3分
西武新宿線「西武新宿」徒歩4分

ペット相談可能!(敷金1ヶ月償却)



※左右反転タイプ

間取り	1K		
賃料	93,000円		
管理費/共益費	10,000円		
条件	敷金:0ヶ月 / 礼金:1ヶ月		
所在地	東京都新宿区北新宿1丁目1-4		
構造/階建/所在階	RC / 13階 / 3階部分		
専有面積	20.88㎡		
築年数	2007年11月		
契約期間	普通借家 / 1年		
更新料	0.5ヶ月(新賃料)	更新事務手数料	0.275ヶ月税込み
保険情報	10,000円 / 1年	解約予告	2ヶ月前
退去予定日	2026年6月20日	入居時期	2026年7月上旬
保証会社	東京A ^o - トメント保証、保証料(初回契約時)50%、保証料(月額)1%、月額プラン(月額 賃料総額の3%) / 初回・年間保証料なしも選択可		
その他費用	契約事務手数料:5,500円(入居時)、鍵交換代:27,500円(入居時)、消臭除菌代:8,800円(入居時)、あんしんサポートα(1年間):16,500円(年額)		
設備	オートロック、防犯カメラ、宅配ボックス、駐輪場、24Hゴミ出し可、エレベーター1基、TVモニター付きインターフォン、エアコン、浴室乾燥機、温水洗浄便座、コンロ2口設置済、洗面台、クローゼット、下駄箱、室内洗濯機置き場、バス・トイレ別室、ベランダ・バルコニー、システムキッチン、24H換気システム、CATV、BS、CS		
備考	解約通知:2ヶ月前、1年未満解約の場合賃料1ヶ月分の違約金あり、空き予定の物件は先行契約、退去時クリーニング費用:借主負担、駐輪場の空き状況等は下記共用部の問い合わせ先へご確認ください。		
共用部の問合せ先	クアスコミュニティ 03-6824-9550		

- オートロック
- エレベーター
- エアコン
- ペット相談
- 宅配ボックス
- 浴室乾燥機
- クローゼット
- 24Hゴミ置き場
- コンロ2口
- 温水洗浄便座
- バス・トイレ別
- 洗濯機置き場
- システムキッチン
- 24H換気システム
- フローリング
- ベランダ・バルコニー

物産・内見・入居申込は
「リアルタイム」Web受付

ITANDI BB

新宿本店 新宿区新宿3-21-4新宿ニューワークビル1階
TEL: 03-6279-2032



みずべや
水商売のお部屋



あずま通り店 新宿区歌舞伎町1-8-3良川ビル2階
TEL: 03-6205-5732

フェニックス初台

1101号室

コンビニ:セブンイレブン渋谷本町1丁目店まで 210m 徒歩 3分
 スーパー:まいばすけっと初台駅西店まで 220m 徒歩 3分
 ドラッグストア:ドラッグセイムス幡ヶ谷六号店まで 550m 徒歩 7分

賃料 **105,000円**
 共益費 **0円**

- AUTO オートロック
- 防犯カメラ
- 駐輪場あり
- 宅配ボックス
- 24時間ゴミ置場
- エアコン
- TVモニター付きインターホン
- 給湯器
- 室内洗濯機置場
- 浴室換気乾燥機
- システムキッチン
- クローゼット
- 2口コンロ



京王新線「初台」駅 徒歩5分
 京王新線「幡ヶ谷」駅 徒歩7分

所在地	東京都渋谷区本町1-15-1	
構造	鉄骨鉄筋コンクリート造 14階建	
築年月	2003年8月	
総戸数	70戸	
間取り	1K	
専有面積	21.70㎡	
バルコニー面積	2.85㎡	
敷金	1ヶ月	償却 100%
礼金	1ヶ月	
更新料	1ヶ月	更新事務手数料 22,000円(税込)
家賃債務保証会社	クレディセゾン他提携あり	
保証料	初回:家賃の50%/月額:家賃の1%	
契約事務手数料	11,000円(税込)	
鍵交換料	27,500円(税込)	
24時間サポート料	18,700円(税込)	
家財保険料	20,000円	
ペット	不可	楽器 不可 事務所使用 不可
解約予告	2ヶ月前 短期解約違約金 1年以内の解約の場合1ヶ月	
現況	2026年4月6日退去予定	
内見開始日	2026年4月7日~予定	
入居可能日	2026年4月下旬予定	
共有設備	オートロック/防犯カメラ/駐輪場 宅配ボックス	
専有設備	エアコン/TVモニター付インターホン 室内洗濯機置場/浴室換気乾燥機	

身分証明書(運転免許証、パスポート、マイナンバーカード)
 健康保険証(入社証明書、入学証明書で代用可)

※図面と現況が異なる場合は現況を優先させていただきます。
 ※法人契約の場合条件は別途ご相談可能です。

物件概要

専有部

賃貸条件

現況

設備

申込時
 必要書類

新宿本店 新宿区新宿3-21-4新宿ニュータワービル1階
 TEL: 03-6279-2032



みずべや
 水商売のお部屋



あずま通り店 新宿区歌舞伎町1-8-3良川ビル2階
 TEL: 03-6205-5732

RENECAT導入済物件★消臭抗菌効果が半永久持続
★家具・家電付賃貸へ変更可★すぐお住まいになれます

Access

JR山手線
「新大久保」 駅徒歩 4分



JR中央線
「大久保」 駅徒歩 7分

- タイル貼りの美しい外観
- TVモニター付オートロック
- 共用部に防犯カメラ設置
- 24時間マンションセキュリティ
- 防犯性に優れたディンプルキー
- 洋室エアコン標準装備
- 床フローリング仕様
- オリジナルシステムキッチン
- 2口ガスコンロ(グリル付)
- 温水シャワートイレ
- バスルームとトイレを独立
- パウダールーム洗面台
- 室内洗濯機置場
- 収納便利なクローゼット
- トール型シューズBOX
- 24時間受取可能宅配BOX
- インターネット光対応(別途費用)
- BSアンテナ(別途費用)
- 2人入居・外国籍入居可能/海外審査可能
- 退去時清掃費用、更新時更新費用等有り



0207 号室 専有面積 24.22㎡

間取 1K

賃料 120,000 円/月

共益費 15,000 円/月

物件概要

所在地 / 東京都新宿区百人町2丁目7-12
 構造・規模 / 鉄骨鉄筋コンクリート造 11階建
 総戸数 / 64 戸
 築年月 / 2003年04月01日
 入居日 / 2026年03月25日

契約条件

保証金2ヶ月 (契約時償却)

保証システム利用料:家賃総額の55%(最低金額5.5万円)
 保証金契約時償却(保証金プランで契約の場合)
 24Hサポート料22,000円/1年・継交代換22,000円
 室内抗菌処理代17,600円事務手数料11,000円
 当社指定賃貸入居者総合保険加入の事(別途費用)
 ※賃料口座引落し(決済サービス料:月額550円)
 普通賃貸借1年契約(更新型)※
 ※1、2回目の更新時5%の賃料改定あり。更新料は1回のみ。
 2回目以降の更新料は無い為、安心して長くお住まいいただけます

24時間安心サポート

設備のトラブルに24時間365日の受付体制

医療健康サービス24

看護師が24時間365日相談可※適用条件有

※図面と現況が異なる場合、現況優先とさせていただきます。
 ※退去時清掃費用、更新時更新費用等がございます。
 ※壁紙の色は変更する場合がございます。



新宿本店 新宿区新宿3-21-4新宿ニューワークビル1階
 TEL: 03-6279-2032



みずべや
 水商売のお部屋



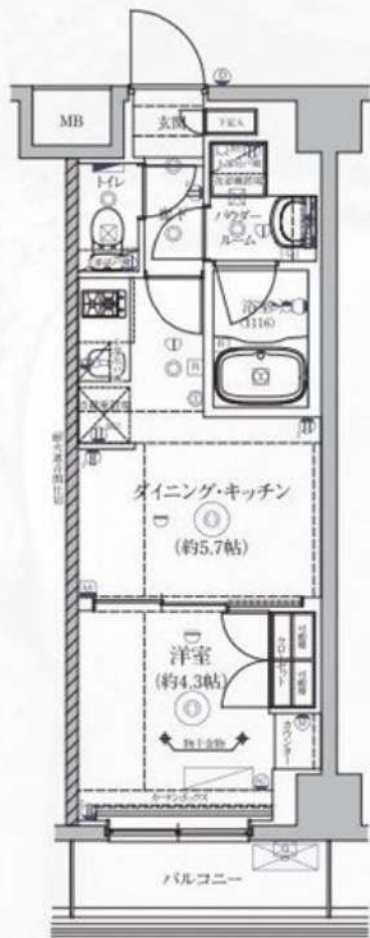
あずま通り店 新宿区歌舞伎町1-8-3良川ビル2階
 TEL: 03-6205-5732

ヴォーガコルテ西新宿五丁目

物件名
502

号室
129,500円

☆追い焚き付！独立洗面台完備！インターネット無料！



○周辺施設

- コンビニ:ファミリーマート 中野弥生町本郷通り店 152m
- ドラッグストア:ウエルシア中野新橋店 251m
- スーパー:マルエツ 中野新橋店 291m
- スーパー:サトストア 渋谷本町店 523m
- 郵便局:中野弥生郵便局 79m

※図面と異なる場合は現況を優先となります。本物件は民泊利用・広告は禁止です。

管理費	管理費 15,000円 / 共益費 - / 雑費 -			
礼金	-	敷金	-	保証金 1.5ヶ月 契約時償却
賃貸条件	PIMサポートクラブ 27,000円(2年) ※損害保険含む			
	鍵交換 33,000円 契約事務手数料 11,000円			
	クリーニング費用 55,000円(退去時分預り)			
	保証会社必須 ※大手法人・社宅代行等の申込の場合にはご相談ください			
	クレディセゾン:総賃料等の50%、年間更新料10,000円			
	インテリナショナルプラン:総賃料等の50%、年間更新料10,000円			
	外国人コール24利用料 月額 2,200円			
	エルサポート:総賃料等の60%、年間更新料10,000円 口座振替手数料440円			
	エポスカード(外国籍):総賃料等の80%、月次総賃料の2%			
	法人契約⇒敷1・礼2に変更			
保証会社:クレディセゾン(初回保証料 総賃料等の70% 年間更新料30,000円)				
ペット	可	(小型1匹)ペット飼育時保証金1ヶ月追加		
返却条件	1年未満解約の場合には賃料の1ヵ月分			
更新料	新賃料の1ヵ月分	更新事務手数料	新賃料の0.5ヵ月分	
契約期間	2年間	賃貸借種類	普通賃貸借	
入居日	相談	解約予告	2ヶ月前通知	
所在地	東京都中野区弥生町1丁目 21-8			
交通	東京メトロ丸の内線「中野新橋」駅 徒歩 8分 都営大江戸線「西新宿五丁目」駅 徒歩 9分 東京メトロ丸の内線「中野坂上」駅 徒歩 12分			
間取り	1DK	構造	鉄筋コンクリート造地上階数 6階	
専有面積	25.80㎡	建築年月	2024年11月	
方位	西	間取り詳細	DK(5.70畳)、洋室(4.30畳)	
設備	24時間換気システム,2口コンロ,B.S,CS,インターホン,エアコン,ガスキッチン,ガスレンジ付,ガス給湯,クローゼット,システムキッチン,シャワー,シューズボックス,トイレ,ネット使用料不要,バス・トイレ別,フローリング,温水洗浄便座,給湯,室内洗濯機置場,収納有,人感照明センサー,洗濯機置場,洗面化粧台,洗面所独立,洗面台,脱衣所,暖房,暖房便座,追い焚き風呂,浴室乾燥,浴室暖房,冷房,24時間ゴミ出し可,エレベーター,宅配BOX,敷地内ゴミ置き場			

新宿本店 新宿区新宿3-21-4新宿ニュータウンビル1階
TEL: 03-6279-2032

みずべや
水商売のお部屋

あずま通り店 新宿区歌舞伎町1-8-3良川ビル2階
TEL: 03-6205-5732

貸マンション

笹塚駅

ガリシア笹塚(ガリシアササヅカ) 703

間取り
1DK

専有面積
33.60㎡

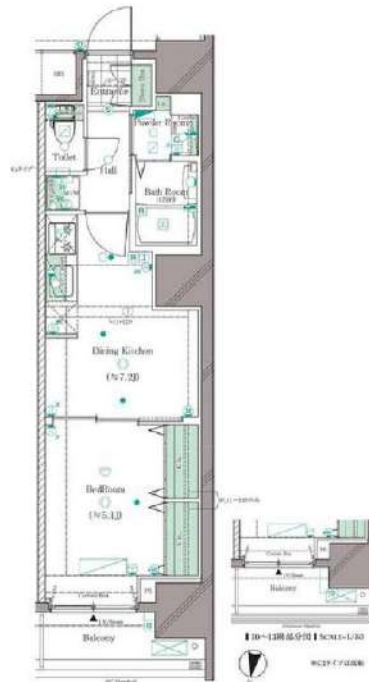
築年月
2018年11月



最寄り駅4分の好立地
新宿を起点に都内縦横無尽

チェックポイント！

主要採光面：北向き住宅可二人入居可、デザイナーズ外観、タイル張り、常時ゴミ出し可能分譲タイプ24時間換気システム、閑静な住宅街、B・T別、シャワー浴室暖房、浴室乾燥機、トイレ、温水洗浄便座、洗面所、洗面台、洗面所独立ガスコンロ付、3口以上コンロ、システムキッチン、収納スペース、クローゼット、シューズボックス、室内洗濯機置場、給湯、都市ガス、フローリング、金庫室、フロアリング、冷暖房、エアコン、C.S、B.S端子、MMコンセント、インターネット対応、インターネット使用料無料、ダブルロックドアオートロック、モニター付オートロック、モニター付インターホン、ディンプルキー防犯カメラ、火災警報器（報知機）、24時間セキュリティモニター。



物件種目	貸マンション
最寄駅	笹塚
間取タイプ	1DK
賃料	135,000円
賃料条件	礼金1ヶ月 敷金1ヶ月 保証金なし

物件所在地	東京都渋谷区笹塚1丁目60-9		
交通	京王線 笹塚 徒歩4分		
建物	建物名	ガリシア笹塚(ガリシアササヅカ) 703	
	構造・規模	RC 13階建/7階部分	
	使用部分積	33.60㎡	
	間取内訳	洋 5.1 DK 7.2	
築年月	2018年11月	契約期間	2年
管理費等	なし 共益費15,000円/月		
駐車場			
現況	居住中	2026年04月15日退去予定	入居可能時期 2026年5月上旬予定
設備	B・T別、シャワー浴室暖房、浴室乾燥機、トイレ、温水洗浄便座、洗面所、洗面台、洗面所独立、ガスコンロ付、3口以上コンロ、システムキッチン、収納スペース、クローゼット、シューズボックス、室内洗濯機置場、給湯、都市ガス、フローリング、全居室フローリング、冷暖房、エアコン、C.S、B.S端...		
保険等	要 2,530円		
備考	火災保険及び地震24時間駆けつけ、近隣トラブル解決支援、維持サービスが充実した入居者様への安心サービス「B.R1プライムプラス」への加入が必須となります。(月額2,530円)※申込は「イタジキB.B」よりお手続きください。更新事務手数料：新賃料0.5ヶ月 先行契約のみ、＜賃貸保証＞(保証料)：ジャックスエスカード※①、②が審査落ちの場合別途ホームバンクインシュアにしているインシュアにて審査可。※法人契約の場合必須 外回帰の場合：ニコルインシュア(WALKUS保証) 初回合計家賃1.00%、2%/月、税金追加1ヶ月(学生の場合さらに追加1ヶ月) ※海外帰国時※本契約は株式会社A.K.L.I.S.が管理となる保証制度(保証前)契約です。詳細はA.T.Bをご参照ください。 B.R1プライムプラス：2,530円/月 更新料：新賃料1ヶ月 賃貸保証：加入費(個人)：(株式会社)ジャックス[V.I.C.C.S-O.N.E] 初回合計家賃5.0%、1.5%/月、1.0、5.00円/年※株式会社エスカード「ROOM 1D」初回合計家賃5.0%、1.5%/月、年間更新料無し※法人契約可 更新換代等：有 38,500円〜 利用家1：京王線代田橋徒歩10分 利用家2：小山道小山駅徒歩12分		

この図面は物件情報の一部を抜粋して掲載しております。(現況優先)
入居日・引渡日変更や付帯条件、別途料金等が発生する場合がありますのでご確認ください。

at home

infosheet 物件番号 69901856072

新宿本店 新宿区新宿3-21-4新宿ニュータウンビル1階
TEL：03-6279-2032



みずべや
水商売のお部屋



あずま通り店 新宿区歌舞伎町1-8-3良川ビル2階
TEL：03-6205-5732

ZOOM高田馬場

209号室

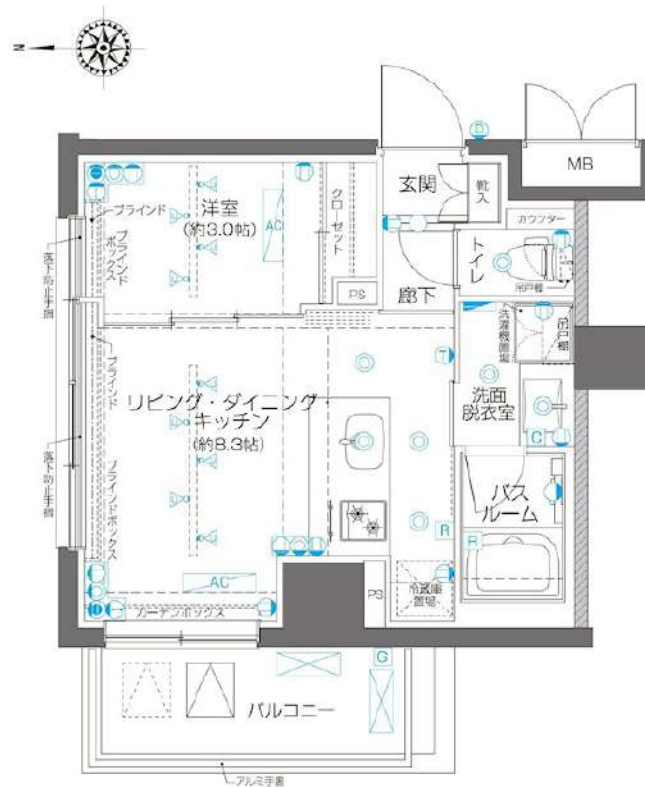
TVモニター付オートロック 宅配ボックス インターネット無料 Wi-Fi完備 CATV導入

【ペット可】 【二人入居可】 【デザイナーズマンション】 ◆内見予約は『スマート内覧』◆

【外観】



【間取り図】



※図面と現状が異なる場合は現状優先となります。

賃料	137,000円		
管理費等	8,000円	間取り	1LDK
敷金	1ヶ月	礼金	1ヶ月
償却金	-	保証金	-
物件種別	マンション		
建物所在地	東京都新宿区下落合1丁目11-6		
交通	山手線 高田馬場 徒歩9分 東京メトロ東西線 高田馬場 徒歩9分		
間取詳細	洋室(3畳) LDK(8.3畳)		
構造・規模	鉄筋コンクリート 10階建 2階		
専有面積	30.51㎡	向き	西
築年月	2022年1月31日	契約期間	2年
入居時期	2026年4月中旬	更新料	1ヶ月(新賃料)
設備	2口ガスコンロ 浴室換気乾燥機 追焚き機能 独立洗面台 温水洗浄便座 脱衣室 エアコン		
その他費用	[一時金] 鍵交換費用(税込): 33,000円 [月次費用] 家財保険+付帯サービス(税込): 1,835円 [備考] ■契約時: 当月分+翌月分の賃料・管理費をお支払い頂きます ■ペット飼育時: 敷金1ヶ月追加(別途飼育細則参照・要申請書) ■解約時: ルームクリーニング費用及び借主負担分の原状回復費用をお支払い頂きます		
保証会社	必須 トーシンライフ、オリコフォレントインシュア、全保連 /保証料: 初回=賃料等×50%、月額=賃料等×1%		
備考	■住居専用 ■民泊利用不可 ■自転車: 月額500円 バイク: 月額2,000円(契約時2年間一括払い※台数要確認) ■部屋タイプ: H ■外国籍相談可(申込条件: 在留カード必須、日本語読み書き出来る方、連帯保証人必須: 日本人又は永住者) ■一部法人保証会社未加入時: 敷金・礼金を各1ヶ月追加 ※内装は入居までに変更となる場合がございます		

情報更新日 2026年4月3日

新宿本店

新宿区新宿3-21-4新宿ニュータワービル1階
TEL: 03-6279-2032



みずべや
水商売のお部屋



あずま通り店

新宿区歌舞伎町1-8-3良川ビル2階
TEL: 03-6205-5732

フェニックス初台式番館

1402号室

TVモニタ付オートロック 宅配ボックス インターネット対応 エレベーター
 【二人入居可】◆内見予約は『スマート内覧』◆

【外観】

【間取り図】



※図面と現状が異なる場合は現状優先となります。

賃料	148,000円		
管理費等	10,000円	間取り	1LDK
敷金	1ヶ月	礼金	1ヶ月
償却金	-	保証金	-
物件種別	マンション		
建物所在地	東京都渋谷区本町1丁目15-3		
交通	京王新線 初台 徒歩5分 京王新線 幡ヶ谷 徒歩7分		
間取詳細	洋室(6.5畳) LDK(11.7畳)		
構造・規模	鉄筋コンクリート 15階建 14階		
専有面積	40.6㎡	向き	南東
築年月	2006年2月27日	契約期間	2年
入居時期	相談	更新料	1ヶ月(新賃料)
設備	2口ガス(グリル付) バス・トイレ別 独立洗面台 浴室乾燥機 追焚 温水洗浄便座 角部屋二面採光		
その他費用	[一時金] 鍵交換費用(税込): 27,500円 [月次費用] 家財保険+付帯サービス(税込): 1,835円 [備考] ■契約時: 当月分+翌月分の賃料・管理費をお支払い頂きます ■解約時: ルームクリーニング費用及び借主負担分の原状回復費用をお支払い頂きます		
保証会社	必須 トーシンライフ、オリコフォレントインシュア、全保連 /保証料: 初回=賃料等×50%、月額=賃料等×1%		
備考	■住居専用 ■民泊利用不可 ■自転車: 月額500円 バイク: 月額1,000円~2,000円(契約時2年間一括払い※台数要確認) ■部屋タイプ: J2 ■外国籍相談可(申込条件: 在留カード必須、日本語読み書き出来る方、連帯保証人必須: 日本人又は永住者) ※内装は入居までに変更となる場合がございます		

情報更新日 2026年4月3日

新宿本店

新宿区新宿3-21-4新宿ニューワークビル1階
TEL: 03-6279-2032



みずべや
水商売のお部屋



あずま通り店

新宿区歌舞伎町1-8-3良川ビル2階
TEL: 03-6205-5732

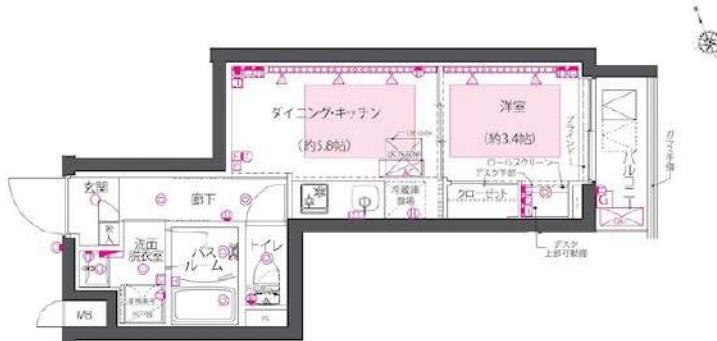
ZOOM西早稲田

309号室

TVモニタ付オートロック 宅配ボックス インターネット無料 Wi-Fi完備 エレベーター
 【2025年度グッドデザイン賞】 【ペット可】 【二人入居可】 ◆内見予約は『スマート内覧』◆

【外観】

【間取り図】



※図面と現状が異なる場合は現状優先となります。

賃料	156,000円		
管理費等	15,000円	間取り	1DK
敷金	1ヶ月	礼金	1ヶ月
償却金	-	保証金	-
物件種別	マンション		
建物所在地	東京都新宿区高田馬場1丁目13-4		
交通	東京メトロ副都心線 西早稲田 徒歩4分 東京メトロ東西線 高田馬場 徒歩9分		
間取詳細	洋室(3.4畳) DK(5.8畳)		
構造・規模	鉄筋コンクリート4階建3階		
専有面積	26.11㎡	向き	南東
築年月	2024年12月11日	契約期間	2年
入居時期	2026年5月中旬	更新料	1ヶ月(新賃料)
設備	2口ガス(グリル付) バス・トイレ別 独立洗面台 脱衣室 浴室換気乾燥機 追焚 温水洗浄便座 床暖房		
その他費用	[一時金] 鍵交換費用(税込): 33,000円 [月次費用] 家財保険+付帯サービス(税込): 1,735円 [備考] ■契約時: 当月分+翌月分の賃料・管理費をお支払い頂きます ■ペット飼育時: 敷金1ヶ月追加(別途飼育細則参照・要申請書) ■解約時: ルームクリーニング費用及び借主負担分の原状回復費用をお支払い頂きます		
保証会社	必須 トーシンライフ、オリコフォレントインシュア、全保連 /保証料: 初回=賃料等×50%、月額=賃料等×1%		
備考	■住居専用 ■民泊利用不可 ■自転車: 月額500円 バイク置場: 2,000円 ※要空き確認・2年分一括払い ■部屋タイプ: J ■外国籍相談可(申込条件) : 在留カード必須、日本語読み書き出来る方、連帯保証人必須: 日本人又は永住者 ■一部法人保証会社未加入時: 敷金・礼金を各1ヶ月追加 ※内装は入居までに変更となる場合がございます		

情報更新日 2026年4月3日

新宿本店

新宿区新宿3-21-4新宿ニューパークビル1階
TEL: 03-6279-2032



みずべや
水商売のお部屋



あずま通り店

新宿区歌舞伎町1-8-3良川ビル2階
TEL: 03-6205-5732