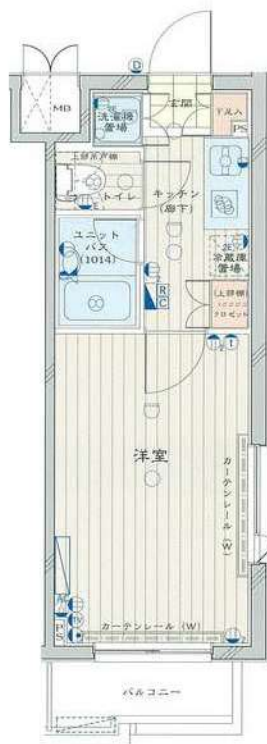


# ルール新宿西落合七番館

号室	賃料
101	85,500円



管理費	9,500円		
敷金	0ヶ月	礼金	1ヶ月
所在地	東京都新宿区 西落合2丁目22-19		
交通	西武新宿線 新井薬師前 徒歩6分 都営大江戸線 落合南長崎 徒歩13分		
構造	鉄筋コンクリート(RC造) 5階建		
専有面積	20.25㎡	開口部方位	南西
総戸数	35戸	間取り	1K
築年月	2005/03	契約期間	2年
入居日	即		
設備等	都市ガス、公共下水、宅配BOX、浴室乾燥機、ガスコンロ、システムキッチン、コンロ2口、エレベーター、エアコン、外国人相談、角部屋、防犯カメラ、温水洗浄便座、ルームシェア相談、各居室照明、オートロック、ゴミ置場、インターネット種類光		
備考	インターネット使用(工事を含む)、BS・CS・CATVの視聴には別途料金が発生する場合があります。 駐輪場、バイク置場、駐車場等の料金、共用部の設備については建物管理会社へお問合せ下さい。 鍵交換料: 27,500円(税込) 解約予告: 1ヶ月前		

## ★保証会社利用必須★

保証会社：日本トラストコーポレーション保証  
初回保証料：総賃料の80%+月額保証料：総賃料の1%  
※その他の保証会社をご利用いただく場合がございます。

◇火災保険17,000円～

◆クリーニング費用55,000円(税込) ※退去時に別途支払

## 《契約時の必要書類》

申込人：身分証のカラーコピー・住民票

入居者：顔写真付き身分証のカラーコピー(もしくは住民票+顔写真)

図面が現状と異なる場合は現状優先とします。  
更新料: 新賃料の1ヶ月分

新宿本店 新宿区新宿3-21-4新宿ニュータワービル1階  
TEL: 03-6279-2032



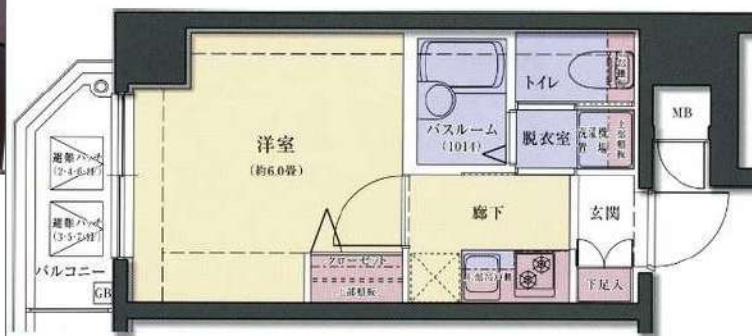
みずいべや  
水商売のお部屋



あずま通り店 新宿区歌舞伎町1-8-3良川ビル2階  
TEL: 03-6205-5732

# ロアール北新宿

号室	賃料
601	89,000円



管理費	9,000円		
敷金	0ヶ月	礼金	1ヶ月
所在地	東京都新宿区 北新宿4丁目20-2		
交通	JR中央・総武線 東中野 徒歩8分 東京メトロ東西線 落合 徒歩11分 JR中央・総武線 大久保 徒歩11分		
構造	鉄筋コンクリート(RC造) 9階建		
専有面積	20.33㎡	開口部方位	南
総戸数	24戸	間取り	1K
築年月	2006/08	契約期間	2年
入居日	06/21 05/31退去		
設備等	都市ガス, 公共下水, 宅配BOX, 浴室乾燥機, ガスコンロ, システムキッチン, コンロ2口, エレベーター, エアコン, 外国人相談, 角部屋, 防犯カメラ, 温水洗浄便座, ルームシェア相談, 各居室照明, オートロック, ゴミ置場, インターネット種類光		
備考	インターネット使用(工事を含む)、BS・CS・CATVの視聴には別途料金が発生する場合があります。 駐輪場、バイク置場、駐車場等の料金、共用部の設備については建物管理会社へお問合せ下さい。 鍵交換料: 27,500円(税込) 解約予告: 1ヶ月前		

★保証会社利用必須★

保証会社：日本トラストコーポレーション保証  
初回保証料：総賃料の80%+月額保証料：総賃料の1%  
※その他の保証会社をご利用いただく場合がございます。

◇火災保険17,000円～

◆クリーニング費用55,000円(税込) ※退去時に別途支払

《契約時の必要書類》

申込人：身分証のカラーコピー・住民票  
入居者：顔写真付き身分証のカラーコピー(もしくは住民票+顔写真)

図面が現状と異なる場合は現状優先とします。  
更新料:新賃料の1ヶ月分

新宿本店 新宿区新宿3-21-4新宿ニュータウンビル1階  
TEL: 03-6279-2032



みずべや  
水商売のお部屋



あずま通り店 新宿区歌舞伎町1-8-3良川ビル2階  
TEL: 03-6205-5732

# AXAS新宿若松町Sta. 403号室

## 95,000円

管理費 13,000円

敷金 1ヶ月

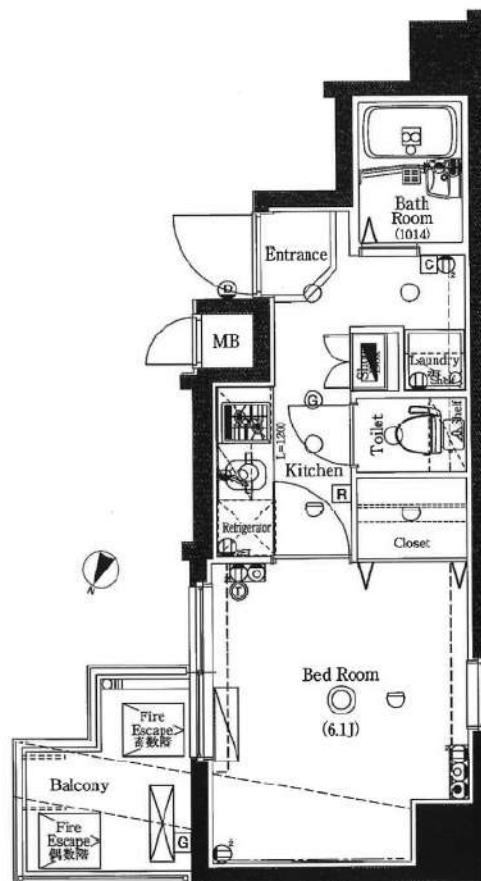
礼金 1ヶ月

都営大江戸線「若松河田」徒歩2分

都営大江戸線「牛込柳町」徒歩6分

東京メトロ東西線「早稲田」徒歩10分

所在	東京都新宿区若松町31-3		
間取詳細	洋室6.1畳		
構造・階建	RC 4階 / 10階建	物件種別	マンション
築年月	2008年2月	専有面積	22.15㎡
更新料	1ヶ月(新賃料)	更新手数料	0.5ヶ月(税込)
保険情報	要 20,000円 2年	解約予告	1ヶ月前
契約期間	2年	契約種別	普通借家
現況	2026年5月10日退去	開口向き	東
入居可能日	2026年6月上旬		
保証会社	①ジャックス②③新日本信用保証)保証料(初回契約時)60%、 ①年間保証料10,000円 ②年間保証料10,000円 口振手数料 216円(税込)/月 ③クレジットカード払い 月額保証料1.6%		
その他費用	ハウスクリーニング:44,000円/税込(退去時)、エアコンクリーニング: 14,300円/税込(退去時)、除菌消臭:8,800円/税込(入居 時)、鍵交換代:35,200円/税込(入居時)、FAST ASSIST24: 1,100円/税込(月額)		
設備等	モニタ付オートロック、浴室乾燥機、シャワートイレ付き、都市ガス、グ リル、エアコン1台		
備考	写真はイメージです(床やクロスの色の変更となる可能性があります) ※365日以内の解約の場合、短期解約違約金 賃料(管理費 込)1ヶ月分 ※民泊利用禁止 ※ペット飼育不可 ※インターネットに ついては建物管理会社にお問い合わせください 駐車場・駐輪場等の使用に関しては管理会社へ確認が必要です。 日本ハウズイング(株) アーバン住宅営業部 03-3341-9245		



※掲載情報と現状が異なる場合は現状が優先となります。

※内見後に仕様が変更となる場合がございます。

新宿本店

新宿区新宿3-21-4新宿ニュータワービル1階  
TEL: 03-6279-2032



みずべや  
水商売のお部屋



あずま通り店

新宿区歌舞伎町1-8-3良川ビル2階  
TEL: 03-6205-5732

# クレシアIDZ新宿落合ディアコート 304号室

108,500円

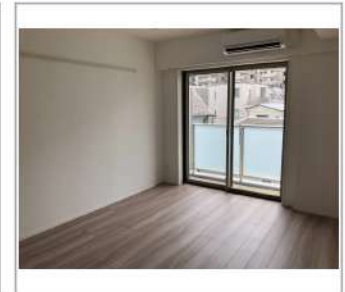
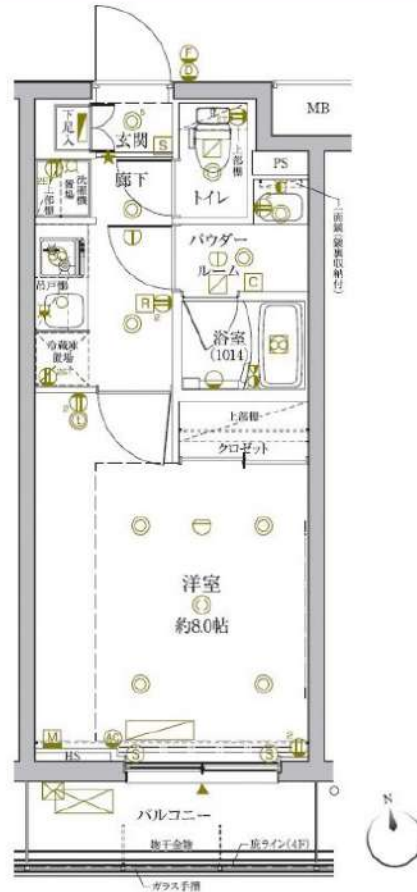
管理費 12,000円  
敷金 1ヶ月 礼金 1ヶ月

東京メトロ東西線「落合」徒歩4分

都営大江戸線「中井」徒歩7分

西武新宿線「下落合」徒歩8分

所在	東京都新宿区上落合1丁目28-8		
間取詳細	洋室8畳		
構造・階建	RC 3階 / 4階建	物件種別	マンション
築年月	2021年8月	専有面積	25.54㎡
更新料	1ヶ月(新賃料)	更新手数料	0.5ヶ月(税込)
保険情報	要 20,000円 2年	解約予告	1ヶ月前
契約期間	2年	契約種別	普通借家
現況	2026年5月24日退去 開口向き 南		
入居可能日	2026年6月中旬		
保証会社	(①ジャックス②③新日本信用保証)保証料(初回契約時)60%、①年間保証料10,000円 ②年間保証料10,000円 口振手数料216円(税込)/月 ③クレジットカード払い 月額保証料1.6%		
その他費用	ハウスクリーニング:55,000円/税込(退去時)、エアコンクリーニング:14,300円/税込(退去時)、カードキー発行:16,500円/税込(入居時)、FAST ASSIST24:1,100円(月額)		
設備等	インターネット使用料無料、モニタ付オートロック、電子キー、浴室乾燥機、シャワートイレ付き、都市ガス、エアコン1台		
備考	写真はイメージです(床やクロスの色が変更となる可能性があります)※365日以内の解約の場合、短期解約違約金 賃料(管理費込)1ヶ月分 ※民泊利用禁止 ※ペット飼育不可 ※無料インターネットはギガプライズのみ利用可・NURO光可(借主負担)※電子錠の為 開錠には通電が必要となります 駐車場・駐輪場等の使用に関しては管理会社へ確認が必要です。 プロパティエージェント株式会社 MM課 03-6302-3626		



※掲載情報と現状が異なる場合は現状が優先となります。  
※内見後に仕様が変更となる場合がございます。

パティナー新宿下落合 201

新宿区上落合2-1-3

RC造 地上5階建て (2012年7月築)

賃料：110,000円 / 管理費：10,000円

敷金：1ヶ月(ペット飼育時2ヶ月/償却1ヶ月)

礼金：ゼロ

総合保険サポート(必須)：1,000円/月

緊急駆け付けサポート(必須)：15,000円(税別)

鍵交換代金(必須)：30,000円(税別)

保証会社 個人(日本国籍)初回：賃料等の50%・月次1%

保証会社 法人(日本国籍)初回：賃料等の50%・年1万円

保証会社 個人(外国籍)初回：賃料等の100%・月次3%

※賃料月の日割分と翌月の賃料等を契約金として  
お支払いいただきます。

その他条件等

**先行契約のみ 法人契約可能**

外国籍の方、入居可能 / 海外居住者・留学生の審査OK

外国籍の方 賃料=(賃料・管理費の合計額)に変更

外国籍の方 保証金1.5ヶ月追加(解約時償却)

(緊急連絡先 / 日本国内・母国 1名ずつ必要)

包括保険利用可 / 大手法人申込以外保険は貸主指定

短期解約違約金の設定あり

(1年以内2ヶ月 / 2年以内1ヶ月)

共用部

バイク置場・駐輪場あり

空き状況、使用方法、使用料については下記  
共用部管理会社にお問い合わせください。

共用部管理会社：(株)TOKYO NET WORTH  
0120-143-775

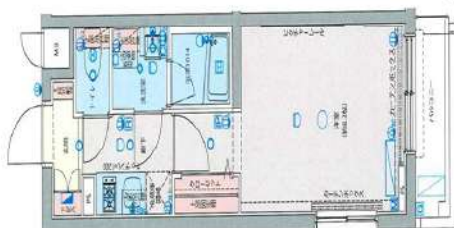
外観



PATINA  
SHINJYUKU SHIMO-OCHIAI

間取り

1K 25.52㎡(洋室8.3帖)



最寄り駅

西武新宿線 下落合駅 徒歩4分

都営大江戸線 中井駅 徒歩6分

東京メトロ東西線 落合駅 徒歩13分

契約期間/更新

契約期間：2年(普通賃貸借契約) 解約予告：2カ月前  
更新：新賃料1ヵ月分 更新事務手数料：20,000円(税別)

現況

居住中 / 入居時期：5月下旬 / 内見：現地対応

室内

※広告有効期限 2026年7月末まで※ご入居の際は使用細則を十分に理解しご使用いただきます。※現況と図面に差異がある場合現況を優先します。



エントランス



仕様 / 制限

ペット飼育可(犬/猫2匹まで) ※体長50cm未満・体重10kg未満、犬は小型犬のみ

モニター付きオートロック・ディンプルキー・ドアツーロック

システムキッチン・2口ガスコンロ・レンジフード・フローリング

バス/トイレ別・独立洗面台・浴室乾燥機・温水洗浄便座・室内洗濯機置場

バルコニー・クローゼット・エアコン・宅配BOX・エレベーター

CATV・24時間ゴミ出し可・防犯カメラ

新宿本店 新宿区新宿3-21-4新宿ニューワークビル1階  
TEL：03-6279-2032



みずべや  
水商売のお部屋



あずま通り店 新宿区歌舞伎町1-8-3良川ビル2階  
TEL：03-6205-5732

丸ノ内方南支線「中野新橋」駅 徒歩2分

丸ノ内方南支線「中野富士見町」駅 徒歩8分 丸ノ内線「新中野」駅 徒歩13分

FR :

東京都中野区弥生町2丁目39-9

構造 鉄筋コンクリート9階建

面積 25.88㎡

竣工 2024年8月

間取り 1K

# クレヴィスタ中野新橋 II 303



退去予定日：2026/05/17  
方角：北



## セールスポイント

「クレヴィスタ中野新橋II」のここがイチオシ。室内設備はエアコン・フローリングなど豊富に揃っており、過ごしやすいお部屋になっております。駐輪場付きのマンションです。このマンションはバルコニー付きでおすすめです。中野区や丸ノ内方南支線中野新橋付近のことなら、当社までお気軽にご連絡下さい。あなたに合う素敵なお部屋がきっと見つかります。

## スマートホーム

スマホアプリ「Space Core」で利用可。お部屋により設置されている機器が異なる場合や、非設置の物件もございますので現地をご確認ください。【機能】①スマートロック②スマートシーリングライト③赤外線家電操作機能④管理会社とのチャット機能など

※図面と現況が異なる場合は現況優先になります。



## ▼賃貸借条件

賃料	119,000円
共益費	15,000円
契約期間	2年
更新料	新賃料の1ヶ月
▼その他条件	
ペット	相談
法人	可
外国籍	社会人/大学生 敷金+1 上記以外 敷金+3 償却1

## 【確認事項】

- ・レジデンシャルサポート (賠償責任・火災保険、24時間駆付)
- ・法人(保証会社不可):敷金+2ヶ月/礼金+2ヶ月
- ・水・風可:敷金+1ヶ月
- ・2人同居:敷金+1ヶ月
- ・ペット:小型犬+0.5ヶ月/猫+1ヶ月(償却)
- ・不動産業者入居不可(連保も不可)
- ・民泊転貸禁止・先行申込可・先行契約不可

## ▼初期費用

敷金	0ヶ月
礼金	1ヶ月
保証:イ°スコト°	緊急連絡先40%
保証:ルームバンク 口振手数料¥330	緊急連絡先40%
保証:GTN	GTN 外国籍の方エポスグローバルプラン 総額家賃の100% +月次費用 総額家賃の2%
その他月額費用 (詳細左記記載)	レジデンシャルサポート料 800円
室内清掃費用	66,000円
鍵交換代	44,000円
その他初期費用	書類作成代: 11,000円
入居時期	予定2026年6月上旬

新宿本店 新宿区新宿3-21-4新宿ニューワークビル1階  
TEL: 03-6279-2032



みずべや  
水商売のお部屋



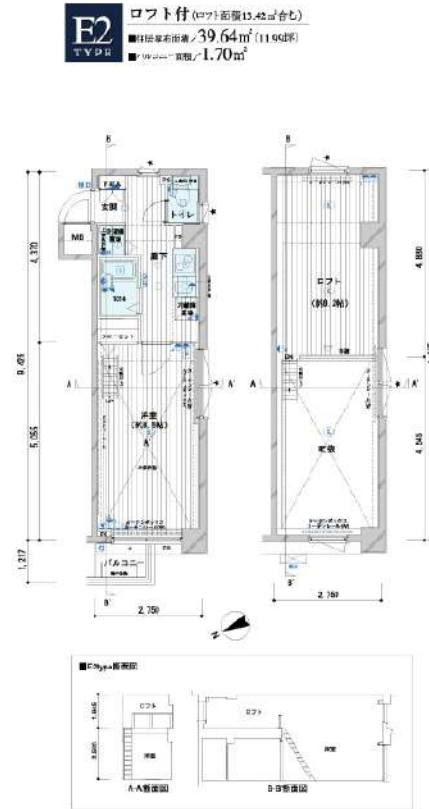
あすま通り店 新宿区歌舞伎町1-8-3良川ビル2階  
TEL: 03-6205-5732

防犯カメラ,外壁タイル張り,分譲タイプ,2F以上,モニタ付オートロック,ディンプルキー,ロフト,3方角住戸

【外観】



【間取り図】



※図面と現状が異なる場合は現状優先となります。

賃料	120,000円		
管理費等	20,000円	間取り	1K+納戸
敷金	無	礼金	1ヶ月
敷引 償却金	- -	保証金	-
建物名	メインステージ野方駅前		
物件種別	マンション	号室	0307号室
建物所在地	東京都中野区若宮1丁目56-1		
交通	西武新宿線 野方 徒歩4分 西武新宿線 都立家政 徒歩9分		
間取詳細	洋室(8.5畳) 納戸(8.2畳)		
構造・規模	鉄筋コンクリート6階建3階		
専有面積	39.64㎡	向き	北西
築年月	2006年3月31日	契約期間	2年
入居時期	2026年5月下旬予定	更新料	1.5ヶ月
損害保険	有 20,000円 24ヶ月		
駐車場			
設備	エレベーター, 24時間ゴミ出し可, 風除室, 敷地内ゴミ置き場, 宅配BOX, システムキッチン, 2口コンロ		
その他費用	[一時金] ハウスクリーニング費用(退去時請求): 55,000円 退去時鍵交換費用(契約時請求): 29,700円 AMLクラブサポート費用(契約時請求): 16,500円 [備考] ①短期解約違約金有(1年未満=1ヶ月, 半年未満=2ヶ月) ②エアコンクリーニング費用(1台あたり16,500円税込込み・退去時請求)		
入居諸条件	ペット不可 事務所不可 楽器等の使用可 二人相談		
保証会社	必須 家賃総額より50%~		
備考	引越業者当社指定 保証会社利用必須 退去時要清掃代 解約予告50日前 電力会社指定有		

情報更新日 2026年4月26日

No.03610307

新宿本店 新宿区新宿3-21-4新宿ニュータウンビル1階  
 TEL: 03-6279-2032



みずいべや  
 水商売のお部屋



あずま通り店 新宿区歌舞伎町1-8-3良川ビル2階  
 TEL: 03-6205-5732

# クレシア新宿ノース 303号室

## 122,500円

管理費 12,000円

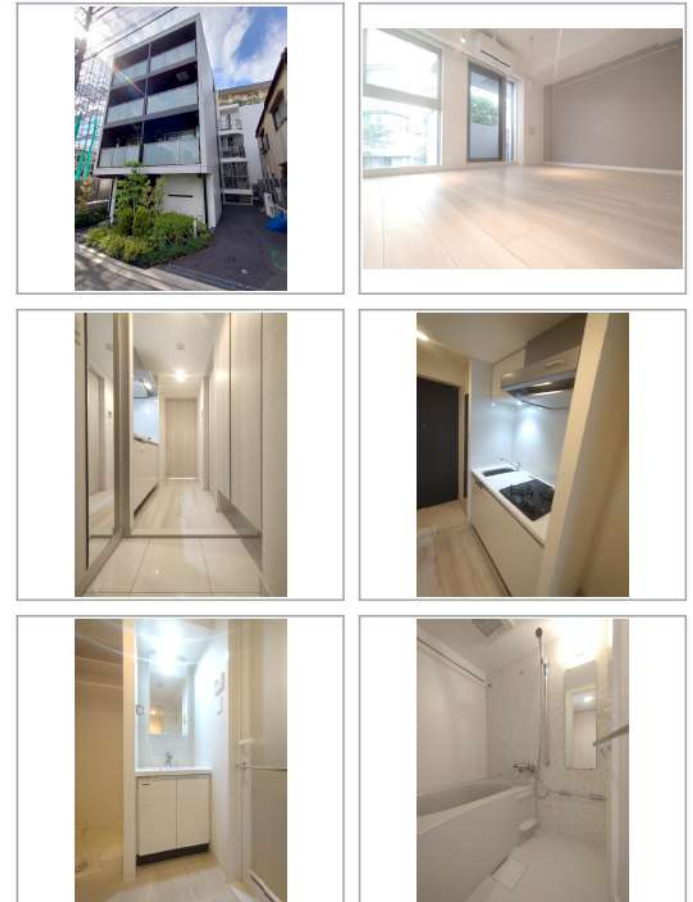
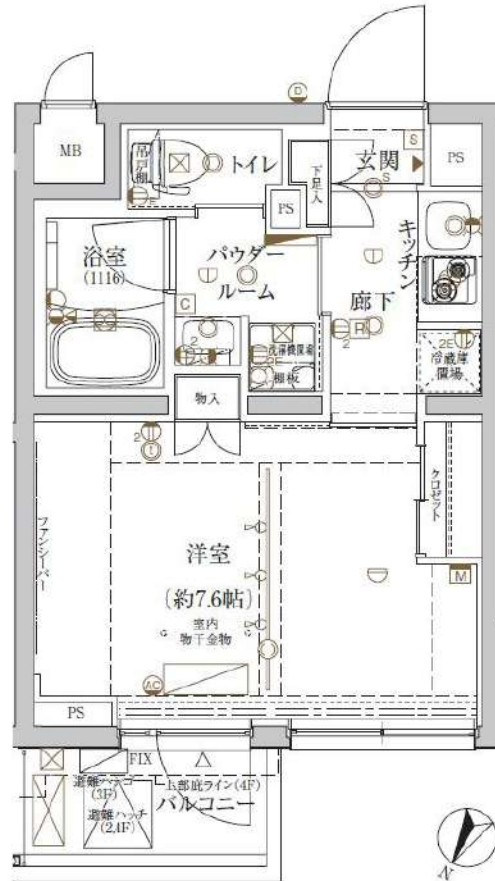
敷金 1ヶ月

礼金 1ヶ月

JR中央・総武線「大久保」徒歩7分

JR山手線「新大久保」徒歩11分

所在	東京都新宿区北新宿1丁目30-6		
間取詳細	洋室7.6畳		
構造・階建	RC 3階 / 4階建	物件種別	マンション
築年月	2020年3月	専有面積	25.43㎡
更新料	1ヶ月(新賃料)	更新手数料	0.5ヶ月(税込)
保険情報	要 20,000円 2年	解約予告	1ヶ月前
契約期間	2年	契約種別	普通借家
現況	2026年5月22日退去	開口向き	北西
入居可能日	2026年6月中旬		
保証会社	①ジャックス②③新日本信用保証)保証料(初回契約時)60%、 ①年間保証料10,000円 ②年間保証料10,000円 口振手数料 216円(税込)/月 ③クレジットカード払い 月額保証料1.6%		
その他費用	ハウスクリーニング:55,000円/税込(退去時)、エアコンクリーニング: 14,300円/税込(退去時)、除菌消臭:8,800円/税込(入居 時)、カードキー発行:16,500円/税込(入居時)、FAST ASSIST24:1,100円/税込(月額)		
設備等	インターネット使用料無料、モニター付オートロック、電子キー、浴室乾 燥機、シャワートイレ付き、都市ガス、エアコン1台		
備考	写真はイメージです(床やクロスの色が変更となる可能性があります) ※365日以内の解約の場合、短期解約違約金 賃料(管理費 込)1ヶ月分 ※民泊利用禁止 ※ペット飼育不可 ※無料インター ネットはギガプライズのみ利用可・NURO光可(借主負担) 駐車場・駐輪場等の使用に関しては管理会社へ確認が必要です。 プロパティエージェント株式会社 MM課 03-6302-3626		



※掲載情報と現状が異なる場合は現状が優先となります。  
※内見後に仕様が変更となる場合がございます。

新宿本店 新宿区新宿3-21-4新宿ニュータワービル1階  
TEL: 03-6279-2032



みずべや  
水商売のお部屋



あずま通り店 新宿区歌舞伎町1-8-3良川ビル2階  
TEL: 03-6205-5732