

デザイナーズマンション

Pont du Gard (ポンデュ ガール)

JR 中央・総武線線

『大久保』駅 徒歩 5 分

光インターネット無料!!



※ 現況と図面に相違がある場合は、現況を優先します
※206の上階段はございません



賃料表 Rent Roll管理費:7,000円(月額)		
位置	賃料	合計面積 (ロフト面積含む)
203	84,000円	13.39㎡ (ロフト面積 4.37㎡)
現況 : 6/7退去予定		

敷金・礼金0
更新料0

宅配ボックス設置!! オートロック付き!! 防犯カメラ有り!!



賃貸条件

- 敷金/0ヶ月 ■礼金/0ヶ月
- 管理費(月額)/7,000円
- 共聴設備費(月額)/1,000円
- 鍵交換代(入居時)/20,000円(税別)
- ルームクリーニング代(入居時)/40,000円(税別)
- 火災保険/15,000円/2年
- 24時間サポート/10,000円(税別)/2年
- 保証会社/必須
(ジェイリース 保証人有:家賃総額の30% 無:家賃総額の50%)
- 契約期間/2年 ■更新料/なし(※備考参照)
- 備考/※1年未満の解約(退去)は賃料の2ヶ月分違約金として支払う
※2年未満の解約(退去)は賃料の1ヶ月分違約金として支払う
※保証会社(900円/月額) 火災保険(15,000円/2年)
24時間サポート(10,000円(税別)/2年)の更新料あり
※当物件は禁煙物件となっております ※当物件は駐輪禁止となっております

物件概要

- 所在/〒169-0074 東京都新宿区北新宿 3-5-13
- 構造/RC造 2階建半地下1階 ■竣工日/2020年8月
- 交通/総武中央線「大久保」駅 徒歩5分
山手線「新大久保」駅 徒歩10分
山手線「新宿」駅 徒歩20分
- 設備/敷地内防犯カメラ設置・録画機能付モニタフォン・バス・トイレ別(シャワールーム)
IHコンロ・温水洗浄便座付トイレ・室内洗濯機置場・室内物干し・エアコン・
ホワイトフローリング・ピクチャーレール・プロパンガス・シューズボックス・
LEDダウンライト・ペアガラス・光インターネット無料・デザイナーズ物件・宅配ボックス・オートロック

新宿本店 新宿区新宿3-21-4新宿ニューワークビル1階
TEL: 03-6279-2032



みずべや
水商売のお部屋



あずま通り店 新宿区歌舞伎町1-8-3良川ビル2階
TEL: 03-6205-5732

シンシア新中野
902号室

88,000円

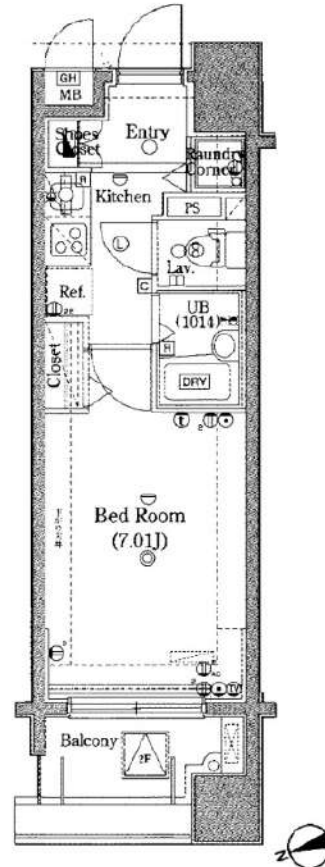
管理費 12,000円

敷金 1ヶ月

礼金 1ヶ月

東京メトロ丸ノ内線「新中野」徒歩4分

所在	東京都中野区本町4丁目31-6		
間取詳細	洋室7.01畳		
構造・階建	SRC 9階 / 12階建	物件種別	マンション
築年月	2004年6月	専有面積	22.96㎡
更新料	1ヶ月(新賃料)	更新手数料	0.5ヶ月(税込)
保険情報	要 20,000円 2年	解約予告	1ヶ月前
契約期間	2年	契約種別	普通借家
現況	2026年5月31日退去	開口向き	西
入居可能日	相談		
保証会社	①ジャックス②③新日本信用保証)保証料(初回契約時)60%、 ①年間保証料10,000円 ②年間保証料10,000円 口振手数料 216円(税込)/月 ③クレジットカード払い 月額保証料1.6%		
その他費用	ハウスクリーニング:44,000円/税込(退去時)、エアコンクリーニング: 14,300円/税込(退去時)、除菌消臭:8,800円/税込(入居 時)、鍵交換代:35,200円/税込(退去時)、FAST ASSIST24: 1,100円/税込(月額)		
設備等	モニタ付オートロック、ディンプルキー、ダブルロック、浴室乾燥機、 シャワートイレ付き、都市ガス、エアコン1台		
備考	写真はイメージです(床やクロスの色が変更となる可能性があります) ※365日以内の解約の場合、短期解約違約金 賃料(管理費 込)1ヶ月分 ※民泊利用禁止 ※ペット飼育不可 ※インターネットに ついては建物管理会社にお問い合わせください ※先行申込物件 駐車場・駐輪場等の使用に関しては管理会社へ確認が必要です。 株式会社エレマックス 03-6910-5152		



※掲載情報と現状が異なる場合は現状が優先となります。
※内見後に仕様が変更となる場合がございます。

新宿本店

新宿区新宿3-21-4新宿ニューパークビル1階
TEL: 03-6279-2032



みずべや
水商売のお部屋



あずま通り店

新宿区歌舞伎町1-8-3良川ビル2階
TEL: 03-6205-5732

ロアール中野沼袋 207

中野区沼袋2-16-13

RC造 地下1階付地上8階建て (2013年10月築)

賃料: 110,000円 / 管理費10,000円

敷金: 1ヶ月(ペット飼育時2ヶ月/償却1ヶ月)

礼金: なし

総合保険サポート(必須): 1,000円/月

緊急駆け付けサポート(必須): 15,000円(税別)

契約事務手数料(必須): 25,000円(税別)

鍵交換代(必須): 45,000円(税別)

保証会社 個人(日本国籍)初回: 賃料等の50%・月次1%

保証会社 法人(日本国籍)初回: 賃料等の50%・年1万円

保証会社 個人(外国籍)初回: 賃料等の100%・月次3%

※賃料月の日割分と翌月の賃料等を契約金としてお支払いいただきます。

その他条件等

先行契約のみ 法人契約可能

外国籍の方、入居可能 / 海外居住者・留学生の審査OK

外国籍の方 賃料=(賃料・管理費の合計額)に変更

外国籍の方 保証金1.5ヶ月追加(解約時償却)

(緊急連絡先 / 日本国内・母国 1名ずつ必要)

包括保険利用可 / 大手法人申込以外一保険は貸主指定

短期解約違約金の設定あり

(1年以内2ヶ月 / 2年以内1ヶ月)

共用部

駐輪場あり

空室状況、使用方法、使用料については下記
共用部管理会社にお問い合わせください。

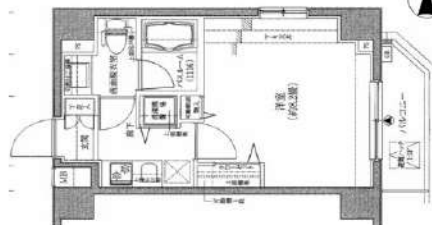
共用部管理会社 : (株)シー・アイ・シー
03-5778-2200

外観



間取り

1K / 25.60㎡ (洋室8.2帖)



最寄り駅

西武新宿線 沼袋駅 徒歩9分

都営大江戸線 新江古田駅 徒歩14分

契約期間/更新

契約期間: 2年 (普通賃貸借契約) 解約予告: 2ヵ月前
更新: 新賃料1ヵ月分 更新事務手数料: 25,000円(税別)

現況

空室 / 入居時期: 6月上旬 / 内見: 現地対応

室内

※広告有効期限 2026年7月末まで※ご入居の際は使用細則を十分に理解しご使用いただきます。※現況と図面に差異がある場合現況を優先します。



エントランス



仕様/制限

ペット飼育可(犬/猫1匹まで) ※体長50cm未満・体重10kg未満、犬は小型犬のみ

モニター付きオートロック・ドアツールック・ディンプルキー

システムキッチン・グリル付き2口ガスコンロ・レンジフード

バス/トイレ別・浴室乾燥機・温水洗浄便座・室内洗濯機置場・独立洗面台

エアコン・火災報知機・宅配BOX・エレベーター・バルコニー

CATV・24時間ゴミ出し可・防犯カメラ

新宿本店 新宿区新宿3-21-4新宿コートワークビル1階
TEL: 03-6279-2032



みずべや
水商売のお部屋



あずま通り店 新宿区歌舞伎町1-8-3良川ビル2階
TEL: 03-6205-5732



ペット可築浅分譲賃貸マンション

西武新宿線『野方』駅徒歩3分

ハーモニーレジデンス中野若宮



■ 物件概要

- 名称 / ハーモニーレジデンス中野若宮
- 所在地 / 東京都中野区若宮1丁目55番13号
- 構造 / 鉄筋コンクリート造 地上5階建
- 竣工 / 2026年1月
- 交通 / 西武新宿線『野方』駅徒歩3分
西武新宿線『都立家政』駅徒歩7分
西武新宿線『鷺ノ宮』駅徒歩15分

■ 賃貸条件

- 敷金 : 1ヶ月
- 礼金 : 1ヶ月
- 更新料 : 新賃料の1.5ヶ月分・更新事務手数料11,000円(税込)
- 火災保険 : シノケン少額短期保険 20,000円~/2年
- 条件 : 文書事務手数料 11,000円(税込)
振替事務手数料 330~660円/月(税込)
鍵交換費用 33,000円(税込)
ステージ安心サポート24 19,800円(税込)/2年
- その他 : 保証会社加入のこと
~ご利用保証会社~
シノケンコミュニケーションズ
初回保証料 : 毎月支払合計額の50%
(最低保証料 50,000円)
年間保証料 : 12,000~15,000円

■ 設備概要

- ◇TVモニター付オートロック
- ◇インターネット無料(ファイバーゲート)
※他回線利用不可
- ◇独立洗面台
- ◇24時間換気システム
- ◇BS・CS
- ◇2口ガスシステムキッチン
- ◇宅配ボックス・メールボックス
- ◇室内洗濯機置場
- ◇敷地内ごみ置き場(24時間可)
- ◇エレベーター
- ◇駐輪場(ステッカー代1,000円/年)
※空き状況要確認
- ◇LPガス(プロパン)供給
→エスケーエナジー東京
- ◇空室状況要確認

※初期費用のお支払いにクレジットカード決済をご利用可
※法人様契約の際の諸条件は別途お問い合わせください

【募集条件】

号室	賃料	間取り	専有面積	現況
201	121,000円	1LDK	26.16㎡	4/26退去予定
管理費 12,000円				

2人入居
相談可

※参考画像

ペット飼育可能
小型犬・猫いずれか1匹
(成長時体長40cm体重10kg以内)
※飼育時は敷金プラス1ヶ月(預かり)
退去時: 消臭費・建具清掃費49,500円(税込)
借主様負担となります。

BELS (Building Energy Label System) logo and a screenshot of a website showing energy performance metrics.



※退去時、貸主の指定業者による室内のクリーニング費用(66,000円・税込) エアコン内部洗浄(16,500円・税込/台 エアコン設置住戸のみ※残置物は対象外)は借主様負担となります。

図面と現状が異なる場合は、現状優先と致します

新宿本店

新宿区新宿3-21-4新宿ニューワークビル1階
TEL: 03-6279-2032



みずいべや
水商売のお部屋



あずま通り店

新宿区歌舞伎町1-8-3良川ビル2階
TEL: 03-6205-5732

総武線「東中野」駅 徒歩9分 総武線「大久保」駅 徒歩10分
山手線「新大久保」駅 徒歩14分

FR :

ラグディア北新宿 1102

東京都新宿区北新宿4丁目13-11

構造 鉄筋コンクリート11階建

面積 25.53㎡

竣工 2024年9月

間取り 1K



退去予定日：
方角：北



セールスポイント

総武線東中野周辺への引っ越しをお考えなら「ラグディア北新宿」。新宿区エリアや総武線東中野付近での住まい選びは、当社にお任せください。当社でなら、お客様に合ったお部屋がきっと見つかります。

スマートホーム

スマホアプリ「Space Core」で利用可。お部屋により設置されている機器が異なる場合や、非設置の物件もございますので現地をご確認ください。【機能】①スマートロック②スマートシーリングライト③赤外線家電操作機能④管理会社とのチャット機能など

※図面と現況が異なる場合は現況優先になります。



▼賃貸借条件

賃料	129,500円
共益費	15,000円
契約期間	2年
更新料	新賃料の1ヶ月
▼その他条件	
ペット	相談
法人	可
外国籍	社会人/大学生 敷金+1 上記以外 敷金+3 償却1

【確認事項】

- ・レジデンシャルサポート (賠償責任・火災保険、24時間駆付)
- ・法人(保証会社不可):敷金+2ヶ月/礼金+2ヶ月
- ・水・風可:敷金+1ヶ月
- ・2人入居:敷金+1ヶ月
- ・ペット:小型犬+0.5ヶ月/猫+1ヶ月(償却)
- ・不動産業者入居不可(連保も不可)
- ・民泊転貸禁止・先行申込可・先行契約不可

▼初期費用

敷金	0ヶ月
礼金	1ヶ月
保証:イ°スコト°	緊急連絡先40%
保証:ルームバンク 口振手数料¥330	緊急連絡先40%
保証:GTN	GTN 外国籍の方エポスグローバルプラン 総額家賃の100% +月次費用 総額家賃の2%
その他月額費用 (詳細左記記載)	レジデンシャルサポート料 800円
室内清掃費用	66,000円
鍵交換代	44,000円
その他初期費用	書類作成代: 11,000円
入居時期	即時

新宿本店 新宿区新宿3-21-4新宿ニューワールドビル1階
TEL: 03-6279-2032



みずべや
水商売のお部屋



あずま通り店

新宿区歌舞伎町1-8-3良川ビル2階
TEL: 03-6205-5732

貸マンション

新大久保駅

ガリシア新宿North II(ガリシアシンジュクノースター) 502

間取り
1K

専有面積
25.74㎡

築年月
2022年06月



山手線駅2分で通勤ラクラク♪
商業施設が多く一人暮らしに便利

チェックポイント!

主要採光面：西向き住宅可二人入居可、デザイナーズ外観タイル張り、常時ゴミ出し可能分譲タイプ24時間換気システム、閑静な住宅街、B・T別、シャワー浴室暖房浴室乾燥機、トイレ、温水洗浄便座、洗面所、洗面台、ガスコンロ付、2口コンロ、システムキッチン、収納スペース、金属収納クローゼット、シューズボックス、室内洗濯機置場、給湯都市ガス、フローリング、金属製フローリング、冷暖房、エアコン、金属製エアコン、C、S、B、S端子、MMコンセント、インターネット対応光ファイバー、インターネット使用料無料、ダブルロックドアオートロック、モニター付オートロック、モニター付インターホン、ディンプルキー、防犯カメラ、火災警報器（感知機）24時間。



物件種目	貸マンション
最寄駅	新大久保
間取タイプ	1K
賃料	134,500円
賃金条件	礼金1ヶ月 敷金1ヶ月 保証金なし

物件所在地	東京都新宿区百人町2丁目4-10		
交通	JR山手線 新大久保 徒歩2分		
建物	建物名	ガリシア新宿North II(ガリシアシンジュクノースター) 502	
	構造・規模	RC 11階建/5階部分	
	使用部分積	25.74㎡	
	間取内訳	洋7.2	
築年月	2022年06月	契約期間	2年
管理費等	なし 共益費12,000円/月		
駐車場			
現況	居住中	入居可能時期	2026年5月下旬予定
設備	B・T別、シャワー浴室暖房浴室乾燥機、トイレ、温水洗浄便座、洗面所、洗面台、ガスコンロ付、2口コンロ、システムキッチン、収納スペース、金属収納クローゼット、シューズボックス、室内洗濯機置場、給湯、都市ガス、フローリング、全居室フローリング、冷暖房、エアコン、全居室エアコン...		
保険等	要 2,530円		
備考	火災保険及び地震24時間掛け付け、近隣トラブル解決支援、維持サービスが付いた入居者様への安心サービス「B・R1プライムプラス」への加入が必須となります。(月額2,530円)※申込みは「イタジキB」よりお手続きください。更新事務手数料：新賃料0.5ヶ月 先行契約のみ、＜賃貸保証＞領収書/ジャックスエスカード※①、②が審査落ちの場合別途ホームバンクインシュアに詳しいインシュアにて審査可。※法人契約の場合も利用 外回りの場合：ニコルインシュア（WAKUJIS保証）初回合計家賃1.00%、2%/月、収金追加1ヶ月（学生の場合さらに追加1ヶ月）※海外帰国時や滞在外帰国時（A・K・L・J・Sが適用となる保証制度）※③が契約です。詳細はA・T・Bをご参照ください。 B・R1プライムプラス：2,530円/月 更新料：新賃料1ヶ月 賃貸保証：加入費（個人）※株式会社ジャックス（VICCS-ONE）初回合計家賃5.0%、1.5%/月、1.0、5.00円/年※株式会社エスカード（ROOM 1D）初回合計家賃5.0%、1.5%/月、年間更新料無し※法人契約も 敷金換代等：有 38,500円〜 利用家：1：JR東武・中央線 行線 大久保 徒歩5分 利用家2：都営大江戸線 更新前徒歩9分		

この図面は物件情報の一部を抜粋して掲載しております。（現況優先）
入居日・引渡日変更や付帯条件、別途料金等が発生する場合がありますのでご確認ください。

at home

infosheet 物件番号 69904495015

新宿本店 新宿区新宿3-21-4新宿ニュータウンビル1階
TEL: 03-6279-2032



みずべや
水商売のお部屋

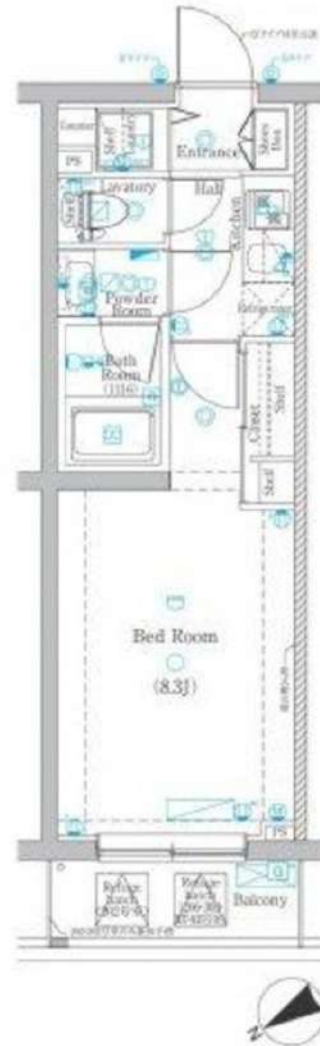


あずま通り店 新宿区歌舞伎町1-8-3良川ビル2階
TEL: 03-6205-5732

FOR RENT

DIPS高田馬場駅前 211号室

山手線高田馬場駅 徒歩2分

東西線高田馬場駅 徒歩5分
西武新宿線高田馬場駅 徒歩3分
分譲賃貸マンションWi-Fi
インターネット無料スマート家電
コントローラー設置外出先から
エアコンを
つけられます！ペット飼育可能
犬・猫可(小型2匹まで)※保証金
1ヶ月追加TVモニター付
オートロック浴室
乾燥機宅配
ボックス付

※図面と現況が異なる場合は、現況を優先致します。

賃料	149,000円
管理費	12,000円
フレックスあんしんサポート(月額:税込)	1,100円

間取	1K	専有面積	壁芯25.44㎡
保証金	1ヵ月	礼金	0ヵ月
敷金	0ヵ月	更新料	1.5ヵ月

住居表示	東京都新宿区高田馬場4丁目2-22		
建築構造 所在階	鉄筋コンクリート地上4階	所在階 2階	
入居日	相談		
現況	居住中	建物竣工	2019年4月
退去予定日	2026年4月17日	ペット飼育	可能
火災保険料	少額短期保険 2年18,000円~	鍵交換代 (税込)	24,200円

設備					

備考	■インターネット「シーファイブ、Wi-Fi」(無料)	
	■保証会社必須	
	■解約2ヶ月前予告	■短期解約違約金有
	■ペット飼育の場合保証金1ヶ月追加	
■入居審査後、インターネット・電気・ガス・水道のご利用に 関し、業者よりお電話させていただきます。		
■駐輪場・駐車場等の確認は共用部管理会社へお問い合わせく ださい。		
■居住中・完成前の物件は全て先行契約になります。		
■共用部管理会社: 株式会社コミュニティ 03-5366-1222		

保証会社	【初回】賃料+管理費合計の50%	81,050円
第1候補	【月次】賃料+管理費合計の1.5%	2,432円

短期違約金	1年未満: 総賃料2ヶ月分 (322,000円)
	2年未満: 総賃料1ヶ月分 (161,000円)

原状回復
要項

- 貸室内の清掃(基本料金(別途消費税)~30㎡: 48,000円、~50㎡: 63,000円、~60㎡: 73,000円、61㎡~: 専有面積に応じる)
- エアコンクリーニング(1台: 13,000円税別)
- ペット飼育可能物件の場合はペット飼育のお客様退去時、消臭消毒費用(15,000円税別)はご負担いただけます。
- 保証金は貸主受領時に全額償却されます。預かり金ではありません。退去時原状回復で借主が負担すべき費用の内、保証金の額までは貸主負担に変更することとし、借主への請求から差し引かれます。

新宿本店 新宿区新宿3-21-4新宿コートビル1階
TEL: 03-6279-2032みずべば
水商売のお部屋あずま通り店 新宿区歌舞伎町1-8-3良川ビル2階
TEL: 03-6205-5732

ガリシア代々木 102

渋谷区代々木2-18-4

RC造 地下2階付地上9階建て (2014年8月築)

賃料: 165,000円 / 管理費: 10,000円

敷金: 1ヶ月(ペット飼育時2ヶ月/償却1ヶ月)

礼金: ゼロ

総合保険サポート(必須): 1,000円/月

緊急駆け付けサポート(必須): 15,000円(税別)

契約事務手数料(必須): 25,000円(税別)

鍵交換代(必須): 30,000円(税別)

保証会社 個人(日本国籍)初回: 賃料等の50%・月次1%

保証会社 法人(日本国籍)初回: 賃料等の50%・年1.4万円

保証会社 個人(外国籍)初回: 賃料等の100%・月次3%

※賃料月の日割分と翌月の賃料等を契約金としてお支払いいただきます。

その他条件等

先行契約のみ 法人契約可能

外国籍の方、入居可能 / 海外居住者・留学生の審査OK

外国籍の方 賃料=(賃料・管理費の合計額)に変更

外国籍の方 保証金1.5ヶ月追加(解約時償却)

(緊急連絡先 / 日本国内・母国 1名ずつ必要)

包括保険利用可 / 大手法人申込以外一保険は貸主指定

短期解約違約金の設定あり

(1年以内2ヶ月 / 2年以内1ヶ月)

共用部

駐輪場あり

空き状況、使用方法、使用料については下記
共用部管理会社にお問い合わせください。

共用部管理会社 : 南田R1コミュニティー
03-5786-7660

外観



GALICIA
Yoyogi

間取り

1K / 24.26㎡ (洋室6.2帖)



最寄り駅

京王新線/都営新宿線 新宿駅 徒歩3分

JR山手線・中央本線/小田急線/京王線 新宿駅 徒歩7分

契約期間/更新

契約期間: 2年 (普通賃貸借契約) 解約予告: 2ヵ月前
更新: 新賃料1ヵ月分 更新事務手数料: 25,000円(税別)

現況

居住中 / 入居時期: 6月下旬 / 内見: 現地対応

室内

※広告有効期限 2026年7月末まで※ご入居の際は使用細則を十分に理解しご使用いただけます。※現況と同面に差異がある場合現況を優先します。



エントランス



仕様 / 制限

※掲載写真は別部屋のものです。

ペット飼育可(犬/猫2匹まで) ※体長50cm未満・体重10kg未満、犬は小型犬のみ

モニター付オートロック・ドアツーロック・ディンプルキー

システムキッチン・2口ガスコンロ・レンジフード・フローリング

バス/トイレ別・温水洗浄便座・浴室乾燥機・独立洗面台・室内洗濯機置場

エアコン・クローゼット・バルコニー・宅配BOX・エレベーター

防犯カメラ・火災報知機・BS・CS・24時間ゴミ出可

インターネット利用料無料

新宿本店 新宿区新宿3-21-4新宿コートワークビル1階
TEL: 03-6279-2032



みずべや
水商売のお部屋



あずま通り店 新宿区歌舞伎町1-8-3良川ビル2階
TEL: 03-6205-5732