

# ルールル鷺宮参番館 405

物件種別	間取り	賃料	管理費等
マンション	1K	87,000円	0円

敷金/保証金	0円	礼金/権利金	87,000円
敷引/償却金	0円	更新料	1ヶ月(新賃料)
更新事務手数料			
その他費用	[-一時金]TFDCIub: 20,000円, 鍵交換費用: 27,500円, ルームクリーニング費用(退去時): 55,000円		
物件所在地	東京都中野区鷺宮4丁目20-2		
交通	西武新宿線 鷺ノ宮駅 徒歩8分		
間取り詳細	4階: 洋室 6.00畳, K 2.00畳		
構造	鉄筋コンクリート 4階 / 4階建		
面積	20.25㎡	向き	北
築年月	2007年12月上旬	契約期間	普通借家契約 2年
退去日		入居時期	2026年5月下旬
駐車場	駐輪場		
設備	24時間換気システム, 2口コンロ, BS, CS, TVインターホン, エアコン, ガスコンロ設置済, ガス給湯, クローゼット, システムキッチン, シャワー, トイレ有, バストイレ同室, バス有, フローリング, ユニットバス, 温水洗浄便座, 照明付き, 洗濯乾燥機, 全室照明付き, 浴室乾燥, 浴室暖房, 24時間ゴミ出し可, エレベーター, 宅配BOX, 敷地内ゴミ置き場		
入居諸条件	ペット不可, 外国人不可, 二人入居不可, 法人可		
損害保険	要 全管協少額短期保険株式会社 18,000円(2年)		
保証会社	必須 初回保証料30%(家賃+管理費) 年間保証料10,000円 ※学生初回保証料9,000円(学生契約可能)		
備考	タイル貼分譲賃貸。浴室換気乾燥機。TVモニター付インターホン。		

2F以上,2面採光,オートロック,角住戸,最上階,上階無し,外壁タイル張り,分譲タイプ,防犯カメラ

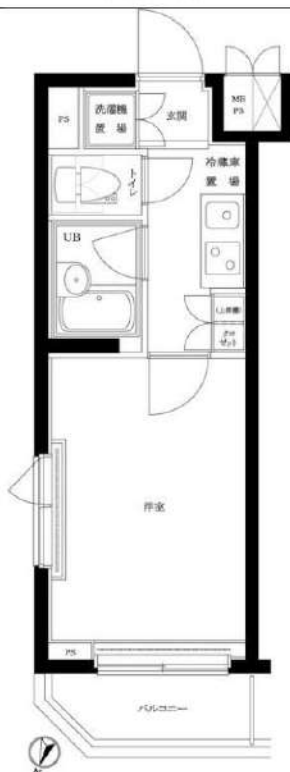
外観



その他



間取り図



※図面と異なる場合は現況を優先となります。

新宿本店 新宿区新宿3-21-4新宿ニュータウンビル1階  
TEL: 03-6279-2032



みずべや  
水商売のお部屋



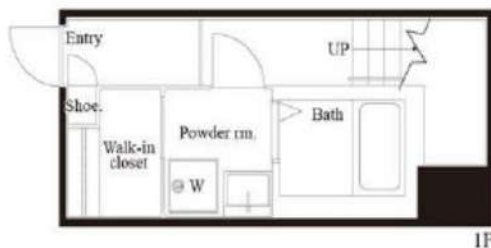
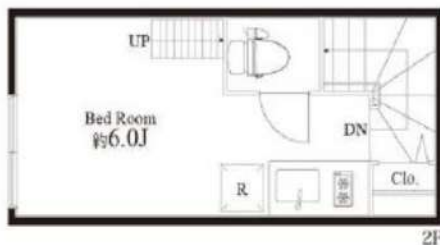
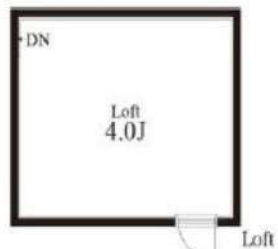
あずま通り店 新宿区歌舞伎町1-8-3良川ビル2階  
TEL: 03-6205-5732

RENECAT導入済物件★消臭抗菌効果が半永久持続  
★家具・家電付賃貸へ変更可★すぐお住まいになれます

Access

西武新宿線  
「野方」駅徒歩 9分

JR中央線  
「高円寺」駅徒歩 17分



1F



24時間安心サポート

設備のトラブルに24時間365日の受付体制

医療健康サービス 24

看護師が24時間365日相談可※通院条件有

※図面と現況が異なる場合、現況優先とさせていただきます。  
※退去時清掃費用、更新時更新費用等がございます。  
※壁紙の色は変更する場合がございます。

0105 号室 専有面積 24.24㎡

間取 1R+ロフト

賃料 93,000 円/月

共益費 4,000 円/月

物件概要

所在地 / 東京都中野区若宮1丁目3-7

構造・規模 / 木造 2階建

総戸数 / 8 戸

築年月 / 2014年10月17日

入居日 / 2026年07月03日

契約条件

保証金2ヶ月 (契約時償却)

SC保証システム利用料:家賃総額55%(最低金額5.5万円)

保証人有プラン:家賃総額の30%(最低金額3万円)

保証金契約時償却(保証金プランで契約の場合)

24Hサポート料22,000円/1年・鍵交換代22,000円

室内抗菌処理代17,600円事務手数料11,000円

当社指定火災保険(シノケン少短)加入の事(別途費用)

※資料口座引落し(決済サービス料別途有)

普通賃貸借1年契約(更新型)※

※1、2回目の更新時5%の賃料改定あり。更新料は1回のみ。

2回目以降の更新料は無い為、安心して永くお住まいいただけます

※LPガス(要担保金)/共益費金額変更不可

- スタイリッシュでオシャレな外観
- カラーTVモニター付インターホン
- 防犯性の高いディンプルキー
- 床フローリング仕様
- エアコン1基標準装備
- オリジナルシステムキッチン
- 2口ガスキッチン
- トイレとバスルーム独立型
- 暖房便座付温水シャワートイレ
- 室内洗濯機置場有

- ★ネット使い放題(ギガプライズ)
- ↑速度等詳細はTel.0120-467-1323
- ★お湯張り・追い焚き機能付きバス
- ★雨天・冬は必須!浴室換気乾燥暖房機
- シャンブードレッサー洗面台
- 収納豊富なウォークインクローゼット
- トール型シューズBOX
- 居室照明有
- 2人入居・外国籍入居可能/海外審査可能
- 退去時清掃費用、更新時更新費用等有り



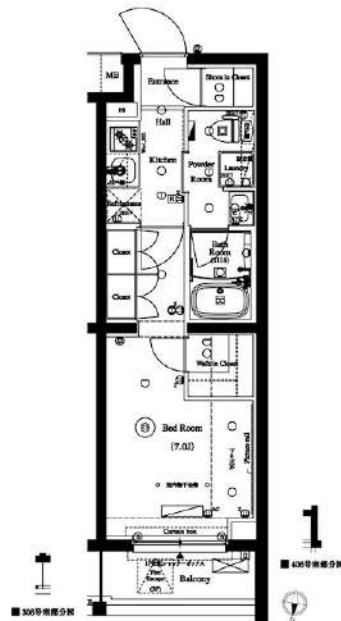
# ARKMARK新宿下落合 308号室

西武新宿線「下落合」徒歩10分  
西武池袋線「椎名町」徒歩10分



※掲載情報と現状が異なる場合は現状が優先となります

**B1** 二層有庫庫 25.52㎡(約7畳×K2畳)  
2022年3月竣工 全館空調  
TYPE:ARKMARK



- 角部屋
- オートロック
- ディンプルキー
- ダブルロック
- 防犯カメラ
- 宅配BOX
- ウォークインクローゼット
- 浴室乾燥機
- 独立洗面台
- 温水洗浄便座
- エアコン
- 室内洗濯機置場
- ネット無料
- 二人入居可
- ペット

賃料	109,500円
管理費	15,000円
敷金 礼金	敷金 0ヶ月・礼金 0ヶ月

所在	東京都新宿区中落合2丁目23-8		
間取詳細	1K(洋室7畳×K2畳)		
構造・階建	RC 3階 / 4階	物件種別	マンション
築年月	2022年3月	専有面積	25.52㎡
現況	退去予定	入居時期	2026年6月中旬
更新料	1ヶ月(新賃料)	更新事務手数料	
損保	要 18,000円 2年	開口向き	北
契約期間	2年 更新可		
保証会社	新日本信用保証、50%またはルームバンクインシュア40%		
駐車場	無	バイク置き場	有
駐輪場	有		
その他費用	クラブアセットα(2年毎)20,000円(入居時)、ルームクリーニング費用49,500円(退去時)、鍵交換費用38,500円(退去時)、エアコン内部洗浄費用/台13,200円(退去時)		
設備	バストイレ別、システムキッチン、24H換気システム、フローリング、バルコニー、BS、CS、都市ガス、エレベーター、外観タイル張り、24時間緊急対応		
備考	引越業者指定有り/その他費用は審査状況により先払いのケース有り/法人契約の場合、敷金礼金各1ヶ月分追加/12ヶ月未満の解約の場合、短期解約違約金は月額賃料の1ヶ月分		

**新宿本店** 新宿区新宿3-21-4新宿ニューワールドビル1階 TEL: 03-6279-2032  
  
**みずべや** 水商売のお部屋  
  
**あずま通り店** 新宿区歌舞伎町1-8-3良川ビル2階 TEL: 03-6205-5732

物件種目	[住居用] マンション		
物件名	シンシア都庁前		
号室名	101 (1階部分)		
所在地	〒160-0023 東京都新宿区西新宿4丁目29-1		
交通	大江戸線「西新宿五丁目」徒歩4分 大江戸線「都庁前」徒歩6分 都営新宿線「新宿」徒歩12分		
建築構造	鉄筋コンクリート造 地上7階 総戸数28戸		
間取タイプ	1K 8xK		
専有面積	25.09㎡	開口部方位	東
築年	2004年11月		
現況/入居時期	退去予定 / 2026年5月31日		
賃料	115,000 円		
共益費・管理費	5,000円		
敷金	1ヶ月		
礼金	1ヶ月		
保証金	なし	償却・敷引	
更新料	新賃料の1ヶ月 (更新事務手数料 30,000円(税別))		
契約期間	普通借家 2年間		
町内会費			
駐車場	なし		

## 備考

## 設備

【位置】角部屋【キッチン】給湯器・ガスコンロ(2口)・システムキッチン【水廻り】風呂・トイレ(水洗)・洗面台(浴室内)・浴室乾燥機・暖房便座・シャワートイレ・バス・トイレ別・洗濯機置場(室内)【冷暖房】エアコン(冷暖房)【収納】シューズボックス【放送・通信】BS・CS・ケーブルTV・インターネット対応【セキュリティ】オートロック・宅配BOX・防犯カメラ・インターホン【その他】専用ごみ置場・エレベーター・自転車置場・ガス(都市ガス)・バルコニー/ベランダ・分譲タイプ・フローリング

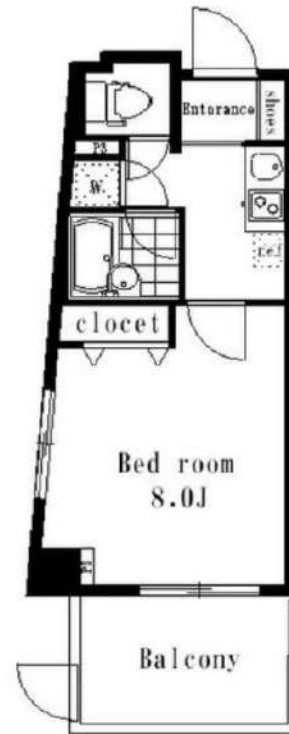
## 条件

【条件】ペット相談(小型犬、猫可)・外国人契約可能・事務所利用可能・2人入居可能・高齢者入居可能・生活保護者入居可能・保証会社利用必須・ルームシェア可能

シンシア都庁前 / 東京都新宿区西新宿4丁目

## 【退去予定の物件は先行契約のみのお受付です】

### 外国籍・海外審査可能



※ この資料は物件の概略紹介資料になります。写真、間取図面、設備、概要などが現況と異なる場合は現況優先となります。

## 特記事項:

■JRAG 初回総賃料50%年次12,000円～ or 外国籍の場合: GTN 初回保証料70%月次1,000円 手数料330円～

■短期解約違約金あり(1年未満解約時総賃料の1ヶ月分)

■ペット飼育可能物件の場合: 犬猫1匹まで 50cm以下以内、契約時敷金・礼金共に1ヶ月積み増し、管理費2,000円アップ ■事務所利用可能の場合: 敷金2ヶ月、礼金1ヶ月、賃料・管理費・礼金に課税へ条件変更あり【法人契約の場合(資本金1億円以上のみ)】 ■保証会社削除相談 ■礼金1ヶ月積み増しで各種改定希望箇所(短期解約違約金、契約期間中の中途解約、契約の更新)削除訂正相談可能 ■火災保険 個人加入、包括保険利用可能

・内覧可能日: 2026年5月1日～・webサービス広告掲載 [許可]・転載事前連絡 [不要]・画像の転載 [可能]・間取図転載 [可能]・チラシ、雑誌等掲載広告 [要確認]・法人契約可・保証会社: 保証会社利用必須 日本賃貸住宅保証機構 (JRAG) 初回50%年次12,000円～等・保険: 保険要加入 エレマックス困ったときのサポート【火災保険+こまさほ+駆けつけドクター】(月額2,500円(税込))・カギ交換費用: (月額)1LDK以上は30,000円(税別) それ以外は25,000円(税別)最新情報はリアプロ仲介、TANDI BBをご確認ください!

新宿本店 新宿区新宿3-21-4新宿ニュータウンビル1階  
TEL: 03-6279-2032



みずべや  
水商売のお部屋



あずま通り店 新宿区歌舞伎町1-8-3良川ビル2階  
TEL: 03-6205-5732

# メイクスデザイン高田馬場

207号室

JR山手線・東京メトロ東西線  
『高田馬場』駅 徒歩7分

賃貸分譲  
マンション

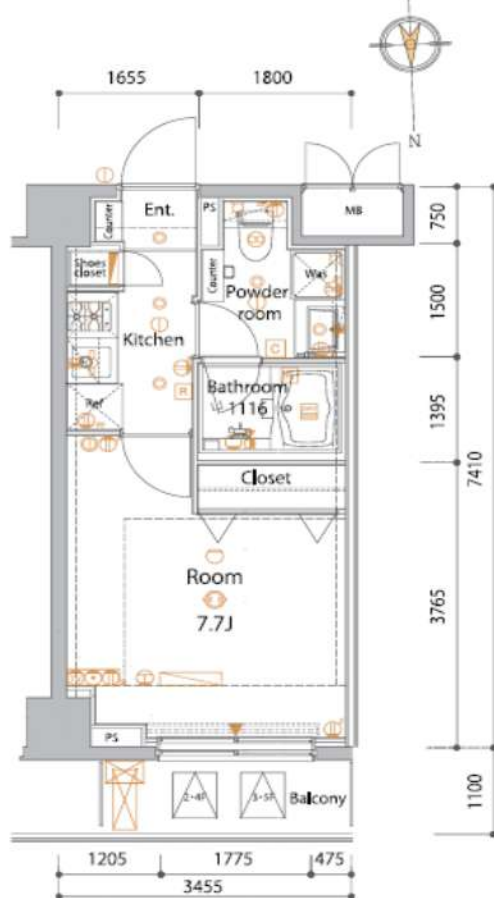


## ペット飼育可

敷金1カ月(敷金1ヶ月償却)  
体長・飼育可能数などは  
建物管理会社にお問い合わせください。

F2 1K  
25.59㎡

住戸専有面積 25.59㎡ (7.74坪)  
バルコニー面積 3.25㎡ (0.98坪)  
Room number 207, 307, 407, 507



賃料 118,000円

管理費 12,000円

敷金	0ヶ月	礼金	1ヶ月
所在地	東京都新宿区下落合2丁目1-17		
構造	鉄筋コンクリート造地上7階建		
面積	1K 25.59㎡		
築年月	2013年3月	入居日	5月中旬予定
退去日	4月30日退去予定 (先行契約可)		
駐車場	あり タイムズ24株式会社と契約中		
駐輪場	あり 月額登録料 無料		
専有設備	TVモニター付きインターホン 2口ガスコンロ エアコン クローゼット シューズボックス 浴室乾燥機 ウォシュレット 室内洗濯機置場		
共用設備	都市ガス 宅配ボックス 敷地内ゴミ置き場 オートロック エレベーター 防犯カメラ BS/CS対応 (個別契約) 敷地内バイク置き場あり (隣バイクパークとサプリース (03-3371-7012) インターネット対応 (一括契約) つなぐネットコミュニケーションズ		
家財保険	2年/18,000円 (税込) ~		
解約違約金	1年未満の解約の場合、賃料1ヶ月分の違約金		
解約予告	借主 1か月前予告解約 クレディセゾン (初回50%・800円/月) エポスカード (初回50%・800円/月) ※契約者様ご自身でお選びください。		
家賃保証	外国籍の場合：ルームバンクインシュア (初回100%・1,500円/月)		
鍵交換	38,500円 (税込)		
その他 (税込表記)	口座振替手数料 (月額)：ルームバンクインシュア440円 24時間サポート (月額)：1,000円 契約事務手数料：11,000円 更新料：新賃料1ヶ月分/更新事務手数料：11,000円 室内クリーニング (税別)：~30㎡ 35,000円/30㎡~45㎡ 50,000円/45㎡~55㎡ 65,000円/55㎡~65㎡ 70,000円/ 65㎡~75㎡ 85,000円 退去時 エアコン清掃費1台につき (税別)：15,000円 退去時		
建物管理	株式会社メイクスプラス：03-4243-5512		
取引態様	貸主		

留学生・海外審査も可能ですので  
まずは、申込くださいませ。

※日本在住の緊急連絡先が必須となります。

※電話での物件確認は承っておりません。

※図面と現況が異なる場合は現況を優先するものとします。

※駐車場・バイク置き場・駐輪場の空き状況は建物管理会社へ  
お問い合わせください。

新宿本店 新宿区新宿3-21-4新宿ニュータワービル1階  
TEL：03-6279-2032



みずいべや  
水商売のお部屋



あずま通り店 新宿区歌舞伎町1-8-3浪川ビル2階  
TEL：03-6205-5732

### 間取り図



### 基本情報

住所	東京都新宿区市谷本村町 2-29	号室	803
交通	1 総武線市ヶ谷駅 徒歩4分	間取り	1K
	2 総武線四ツ谷駅 徒歩8分	広さ	壁芯26.99㎡
	3 都営新宿線曙橋駅 徒歩12分	方角	東
築年月	2000年2月	構造	RC・8階建
現況	期日指定 2026年6月上旬		

### 賃料等

敷金	0ヶ月	礼金	1ヶ月
賃料	132,000円	再契約料	新賃料の1ヵ月
共益費	11,000円		

■鍵交換代33,000円 ■退去時クリーンコート代55,000円 ■事務手数料22,000円 ■退去時精算手数料5,500円 (最終請求時) ■リクラブ2,200円/月 ■SBI少額短期保険800円/月 ■指定賃貸保証加入 (総賃料100%) ■賃料等引き落とし料330円/月 ■家具家電撤去費用27,500円 (家具家電無し契約を希望の場合) ■短期解約違約金: 賃料1ヶ月分 (1年未満) ■モバイルwifi (50GB)付 ■民泊・簡易宿泊による利用及びそれに伴う広告等は一切禁止 ■法人契約の場合、普通借相談可 ■法人で保証会社加入無しの場合、敷金1か月 ■海外審査相談可 ■全物件先行契約になります。 ■事務所・SOHO利用禁止 ■外国籍の方: GTN加入要 (海外審査OK) 初回保証料: 賃料総額100% 月次手数料2,330円 (税込) ■スタンダードシリーズ

### 設備

エレベーター / 宅配ボックス / 家具・家電付 / エアコン / TVインターホン / システムキッチン / 給湯 / バストイレ別 / 脱衣所 / 洗面所独立 / クロゼット / オートロック / 最上階 / 敷金不要 / 外国人可 / キャンペーン特集

### 建物内観



### 外観画像



### SET UP賃貸 (家具・家電付き) 対応

[ 家具・家電付き基本内容 ] 条件をご確認ください。  
 ●TV ●冷蔵庫 ●レンジ  
 ●ペット ●デスク ●チェア  
 ●カーテン ●その他備品  
 ※物件により異なる場合がございます。  
 詳しくはお問合せ下さい。



新宿本店

新宿区新宿3-21-4新宿ニューワークビル1階  
TEL: 03-6279-2032



みずや  
水商売のお部屋



あずま通り店

新宿区歌舞伎町1-8-3良川ビル2階  
TEL: 03-6205-5732

アトラス西早稲田 404

新宿区西早稲田3-1-2

RC造 地上13階建て (2019年4月築)

賃料: 160,000円 / 管理費10,000円

敷金: 1ヶ月(ペット飼育時2ヶ月/償却1ヶ月)

礼金: なし

総合保険サポート(必須): 1,000円/月

緊急駆け付けサポート(必須): 15,000円(税別)

鍵交換代(必須): 30,000円(税別)

契約事務手数料(必須): 25,000円(税別)

保証会社 個人(日本国籍)初回: 賃料等の50%・月次1%

保証会社 法人(日本国籍)初回: 賃料等の50%・年1万円

保証会社 個人(外国籍)初回: 賃料等の100%・月次3%

※賃料月の日割分と翌月分の賃料等を契約金として  
お支払いいただきます。

その他条件等

先行契約のみ 法人契約可能

外国籍の方、入居可能 / 海外居住者・留学生の審査OK

外国籍の方 賃料=(賃料・管理費の合計額)に変更

外国籍の方 保証金1.5ヶ月追加(解約時償却)

(緊急連絡先 / 日本国内・母国 1名ずつ必要)

包括保険利用可 / 大手法人申込以外保険は貸主指定

短期解約違約金の設定あり

(1年以内2ヶ月 / 2年以内1ヶ月)

共用部 駐輪場あり(要空き確認)

空き状況、使用方法、使用料については下記  
共用部管理会社にお問い合わせください。

共用部管理会社 : 旭化成不動産コミュニティ㈱  
03-6899-3245



室内

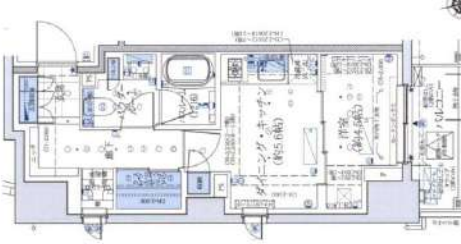
※広告有効期限 2026年4月末まで※ご入居の際は使用細則を十分に理解しご使用いただけます。※現況と図面に差異がある場合現況を優先します。



ATLAS  
NISHIWASEDA

間取り

1DK 32.46㎡ (DK5.6帖/洋室4.5帖)



最寄り駅

東京メトロ東西線 早稲田駅 徒歩7分

都電荒川線 早稲田駅 徒歩6分

東京メトロ副都心線 西早稲田駅 徒歩9分

契約期間/更新

契約期間: 2年(普通賃貸借契約) 解約予告: 2カ月前

更新: 新賃料1ヵ月分 更新事務手数料: 25,000円(税別)

現況

居住中 / 4月下旬 / 内見: 現地対応

エントランス



仕様 / 制限

ペット飼育可(犬/猫2匹のみ) ※体長40cm未満・体重10kg未満、犬は小型犬のみ

モニター付きオートロック・ドアツーロック・ディンプルキー・角部屋

システムキッチン・2口ガスコンロ・レンジフード・フローリング

バス/トイレ別・独立洗面台・浴室乾燥機・温水洗浄便座・室内洗濯機置場

エアコン2基・火災報知機・クローゼット・バルコニー・エレベーター

CATV・24時間ゴミ置き場・宅配BOX・防犯カメラ・24時間セキュリティシステム

※掲載写真は別部屋のもので、参考程度にご覧ください。



新宿本店 新宿区新宿3-21-4新宿ニューワークビル1階  
TEL: 03-6279-2032



みずがべや  
水商売のお部屋



あずま通り店 新宿区歌舞伎町1-8-3良川ビル2階  
TEL: 03-6205-5732