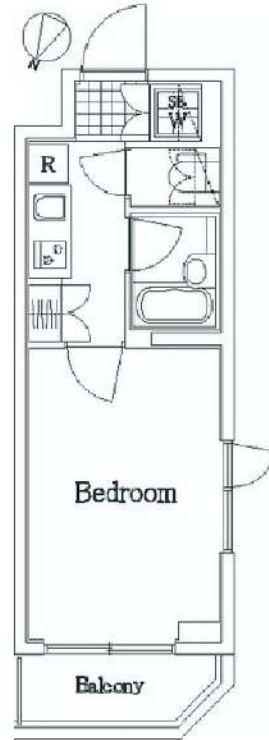


ループル鷺宮参番館 101



| | | | |
|------|---|------|--------------|
| 賃料 | 76,000円 | | |
| 共益費 | 6,000円 | | |
| 敷金 | 1ヶ月 | 礼金 | 1ヶ月 |
| 所在地 | 東京都中野区鷺宮4丁目20-2 | | |
| 路線1 | 西武新宿線「鷺ノ宮」駅 徒歩8分 | | |
| 種別 | 賃貸マンション | | |
| 構造 | 鉄筋コンクリート 地上4階地下1階建て 1階部分 | | |
| 築年月 | 2007年11月 | 総戸数 | 33戸 |
| 契約内容 | 普通借家 | 物件番号 | 1140062 |
| 間取り | 1K | 向き | 北西 |
| 専有面積 | 20.25㎡ | 契約期間 | 2年 |
| 鍵交換代 | 22,000円 | 保険 | 有 18,000円 2年 |
| 更新料 | 新賃料の1.5ヶ月 | | |
| 入居時期 | 期日指定2026年6月下旬 | | |
| 設備 | 公共下水、都市ガス、専用バス、専用トイレ、室内洗濯機置き場、ガスコンロ、コンロ二口 | | |
| 設備条件 | エアコン、温水洗浄便座、オートロック、宅配ボックス、浴室乾燥機、防犯カメラ、エレベーター、バストイレ別、TVインターホン | | |
| その他 | 建物管理会社：TFDコミュニティ TEL：03-3582-2652 駐車場・駐輪場・バイク置場、インターネット等の共用設備は建物管理会社へご確認下さい。 駐車場：無／駐輪場：有／バイク置場：無 クリーニング費（退去時支払）：47,300円（税込） エアコンクリーニング費用（退去時支払）：11,000円（税込） 賃料引落手数料（月額）440円 | | |

※図面と現況が異なる場合は、現況優先となります。情報掲載日 2026/4/11

●保証会社必須

日本国籍の方：初回保証料【賃料+管理費】の50%

外国籍の方：初回保証料【賃料+管理費】の70%

（更新保証料：1年ごと10,000円）

※学生特典：初回・更新保証料無料（日本国籍の方）

※海外審査可能（外国籍の方）

※一部法人契約は、保証会社未加入相談可能（礼金1カ月積増）

●申込時必要書類

日本国籍の方：顔写真付身分証

外国籍の方：在留カード・パスポート（顔写真ページ）

※申込者様の属性により追加書類をご提出いただく場合がございます。

●短期解約違約金：1年未満解約は総賃料（賃料+管理費）

1ヵ月分です。

●入居者安心サポート：無料

弊社営業時間外は、夜間緊急センターと提携しており、24時間365日サポートしております。



新宿本店 新宿区新宿3-21-4新宿ニューワールドビル1階
TEL：03-6279-2032



みずいべや
水商売のお部屋



あずま通り店 新宿区歌舞伎町1-8-3良川ビル2階
TEL：03-6205-5732

物件ID:2791*25

木下の賃貸
KINOSHITA GROUP

プレール・ドゥーク目白アベニュー

住み替え応援システムRe+Room
家賃でポイントがたまる！
住み替えて使ってお得！

安心管理システム24時間管理
学生・女性にオススメ

ペット相談可(小型犬または猫1匹、敷金2ヶ月)

3路線利用可能★落合南長崎徒歩4分

洋室約6.1畳！2口ガスコンロキッチン



新生活応援
月額賃料・5,000円で家電4点付きに！

かしこくし身軽に！
家電付 4点
家賃に+5,000円

詳細はイタジシ申込フォームよりご案内



木下の賃貸 友の会
詳細はこちら▶



※図面と現況が異なる場合には現況を優先とします。

| ACCESS | | |
|---|-----------------|----------|
| 都営大江戸線 落合南長崎駅 徒歩4分 | | |
| 西武新宿線 中井 徒歩13分 | | |
| 西武池袋線 椎名町 徒歩15分 | | |
| 408号室 | 賃料 87,000円 | |
| | 管理費 8,000円 | |
| | 敷金 0ヶ月 礼金 0.5ヶ月 | |
| OUTLINE | | |
| 間取り | 1K タイプ | |
| 入居日 | 2026年05月中旬 | |
| 専有面積 | 21㎡ | |
| 「木下の賃貸」友の会費 2,530 円(税込)/月額 | | |
| 所在地 東京都新宿区中落合3丁目25-11 | | |
| 構造 | RC造 | |
| 竣工日 | 2003年06月 | |
| 規模 | 10階建4階 | |
| 総戸数 | 78戸 | |
| 駐車場 | 空 要確認 | |
| 駐輪場 | 空 要確認 | |
| ペット飼育 | 相談 | |
| 方位 | 北 | |
| 電気 | パレット電気推奨 | |
| LEASE CONDITION | | |
| 契約期間 | 2年 | |
| 更新料 | 新賃料 1.25 ヶ月 | |
| 解約予告 1ヶ月前 に文書で当社宛に通知 | | |
| スタート料金 | 27,500 円(税込) | |
| 定額ルームクリーニング代 | 63,800 円(税込) | |
| 清掃代 | 26,400 円(税込) | |
| EQUIPMENT | | |
| オートロック | 洗濯機置場 | バルコニー |
| エレベーター | 浴室乾燥機 | CATV |
| TVモニター付きインターフォン | 洗浄機能付暖房便座 | BSアンテナ |
| 宅配ボックス | 追い焚き | CSアンテナ |
| ガスコンロ | 居室床材フローリング | カーシェアリング |
| IHクッキングヒーター | エアコン | |
| 独立洗面台 | 浄化槽 | |
| 備考 | | |
| ①保証会社加入必須。木下グループ保証：初回保証料80%、利用手数料月額550円(税込)、継続保証委託料20,000円(2年毎) | | |
| ②木下の賃貸友の会加入必須。入居者補償制度、住まいのトラブル緊急サポート等のサービスを提供。月額2,530円(税込)～/法人プラン月額990円(住まいのトラブル緊急サポートのみ) | | |
| ③12ヵ月未満の解約時、賃料1ヵ月分の違約金が御座います。 | | |
| ④CATV、BS・CS110°、インターネット等(導入されているか否かは要確認)には別途契約、費用がかかります。 | | |
| ※突入居者様が61歳以上の場合、弊社指定の見守りサービスへのご加入が必須となります。(月額1,800円/税別) | | |

新宿本店 新宿区新宿3-21-4新宿ニューワールドビル1階
TEL: 03-6279-2032



みずべや
水商売のお部屋



あずま通り店 新宿区歌舞伎町1-8-3良川ビル2階
TEL: 03-6205-5732

ルール新宿西落合八番館 409

| 物件種別 | 間取り | 賃料 | 管理費等 |
|-------|-----|----------|--------|
| マンション | 1K | 101,000円 | 9,000円 |

| | | | |
|---------|--|--------|-----------|
| 敷金/保証金 | 0円 | 礼金/権利金 | 101,000円 |
| 敷引/償却金 | | 更新料 | 1ヶ月(新賃料) |
| 更新事務手数料 | | | |
| その他費用 | [一時金]TFDclub: 20,000円, 鍵交換費用: 27,500円, ルームクリーニング費用(退去時): 55,000円 | | |
| 物件所在地 | 東京都新宿区西落合2丁目10-7 | | |
| 交通 | 都営大江戸線 落合南長崎駅 徒歩9分 西武新宿線 新井某師前駅 徒歩11分 | | |
| 間取り詳細 | 4階: 洋室 8.30畳, K 2.50畳 | | |
| 構造 | 鉄筋コンクリート 4階 / 5階建 | | |
| 面積 | 25.62㎡ | 向き | 西 |
| 築年月 | 2015年2月下旬 | 契約期間 | 普通借家契約 2年 |
| 退去日 | | 入居時期 | 2026年5月中旬 |
| 駐車場 | 駐輪場 | | |
| 設備 | 24時間換気システム, 2口コンロ, BS, CS, TVインターホン, ウォークインクローゼット, エアコン, ガスコンロ設置済, ガス給湯, システムキッチン, シャワー, シューズボックス, トイレ有, バス・トイレ別, バス有, フローリング, ユニットバス, 温水洗浄便座, 光ファイバー, 室内洗濯機置場, 照明付き, 洗面化粧台, 洗面台, 浴室乾燥, 24時間ゴミ出し可, エレベーター, 宅配BOX, 敷地内ゴミ置き場 | | |
| 入居諸条件 | ペット不可 | | |
| 損害保険 | 要 全管協少額短期保険株式会社 18,000円 (2年) | | |
| 保証会社 | 必須 初回保証料30% (家賃+共益費) 年間保証料10000円 ※学生初回保証料9000円 | | |
| 備考 | タイル貼分譲賃貸 浴室換気乾燥機 TVモニター付インターホン バス・トイレ別 2口ガスシステムキッチン 宅配BOX | | |

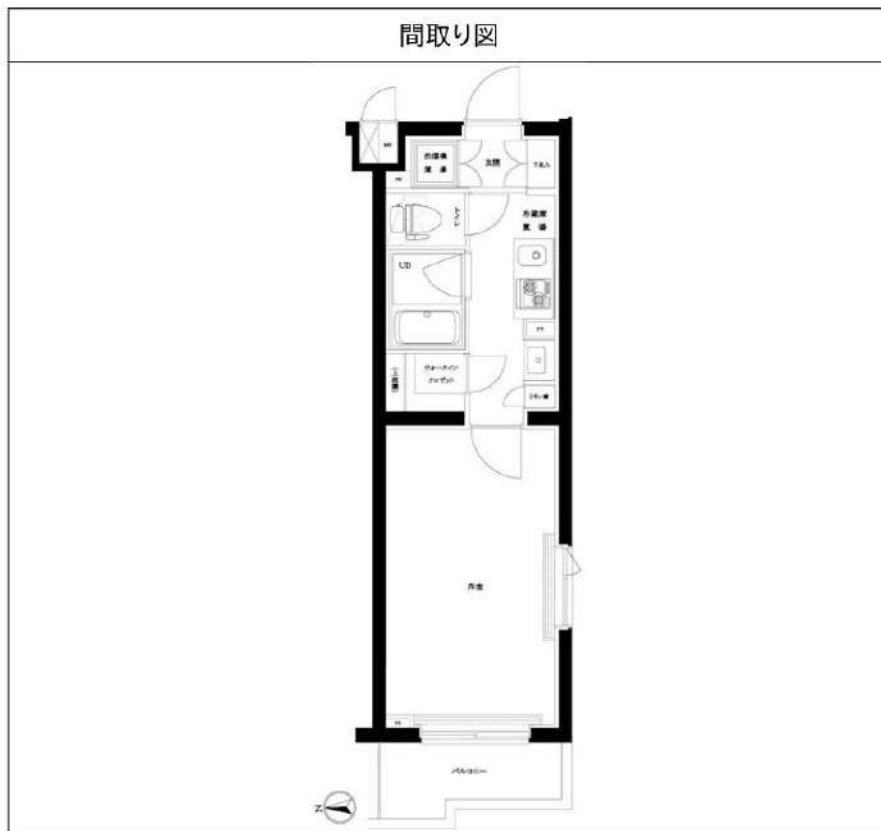
2F以上,オートロック,ダブルロック,ディンプルキー,モニタ付オートロック,外壁タイル張り,分譲タイプ

外観



その他





※図面と異なる場合は現況を優先となります。

新宿本店 新宿区新宿3-21-4新宿ニュータワービル1階
TEL: 03-6279-2032



みずべや
水商売のお部屋



あずま通り店 新宿区歌舞伎町1-8-3良川ビル2階
TEL: 03-6205-5732

ル・リオン中野白鷺

分譲賃貸マンション ルリオンナカノシラサギ

下町の魅力がある商店街
鷺宮商明会でお買い物♪

| | | | |
|-----|---------|----|-----|
| 賃料 | 118,000 | | |
| 管理費 | 12,000 | | |
| 礼金 | 1ヶ月 | 敷金 | 0ヶ月 |

● 所在地
〒165-0035
東京都中野区白鷺3-5-10

● 交通・アクセス
西武新宿線「鷺ノ宮」駅まで徒歩6分



●周辺施設●

- ★コンビニ…ファミリーマート まで徒歩6分♪
- セブンイレブン まで徒歩8分♪
- ★スーパー…オーケー まで徒歩3分♪
- ※営業時間10:00~21:30♪
- まいばすけっと まで徒歩10分♪
- ※営業時間7:00~24:00



部屋設備

- バストイレ別
- グリル付2口ガスコンロシステムキッチン
- 温水洗浄温水便座
- 室内洗濯機置場
- 独立洗面化粧台
- 下足入れ
- クローゼット
- エアコン
- バルコニー
- ディンプル錠

建物設備

- 宅配BOX
 - 敷地内ゴミ置場
 - フレッツ光※
- ※については別途契約必要

●QRコード●
動画はこちら♪



YOU TUBE !
物件名 専有面積
を入力して検索!!

| | | | |
|------|-----------------|--------------|---------------|
| 号室 | 201号室 | | |
| 間取り | 1LDK | 専有面積 | 40.40㎡ |
| 竣工 | 2006年6月 | 総戸数 | 24戸 |
| 構造 | 鉄筋コンクリート造 地上3階建 | | |
| 現況 | 空室 | 退去予定 | - |
| 入居時期 | 即入居 | 内見予定 | 内見可 (現地対応) |
| 建物管理 | 会社名 | 株式会社合人社計画研究所 | |
| | 連絡先 | 03-5201-3383 | |
| | 駐輪場 | あきあり | 無料 |
| | バイク置場 | なし | |
| 駐車場 | あきなし | | |

| | | | |
|------|--------------------------------|----|----|
| 契約条件 | 普通賃貸借契約 | 期間 | 2年 |
| 更新料 | 新賃料1ヶ月分+更新時事務手数料: 原賃料0.5ヶ月(税別) | | |

| | | | |
|---------------------|----------------------|---|--|
| 初期費用 | ①当社指定保証会社の利用が基本必須です。 | | |
| | 【エポス】 | 家賃総額70%・月次 家賃総額1% 学生割引:15,000円・月次 家賃総額1% ※学生割引:審査時に期限内の学生証を提示で割引対象 ※家賃支払いはクレジット利用可能・口座振替無料 | |
| | エポス審査否決の場合は、保証会社振替審査 | | |
| | 【その他】 | 家賃総額の50%~100% 詳細は別途案内 | |
| | ②礼金および敷金 | 本紙左上に記載 | |
| | ③鍵交換費用 | 33,000円(税込) | |
| | ④安心入居サポート月会費 | 毎月770円(税込) | |
| | ⑤契約書類作成料 | 22,000円(税込) | |
| | ⑥家財保険料 | 18,000円(2年間)※エポス利用の場合は後日請求 | |
| | ⑦仲介手数料 | 1ヶ月(別途消費税)= 129,800円(税込) | |
| ⑧当月の日割り家賃 | | | |
| ⑨翌月家賃(⑧15日以降に賃貸の場合) | | | |
| ⑩消毒代 | 11,000円(税込) | | |

| | | | |
|--------------|--|--|--|
| 退去時 | 退去時クリーニング費74,800円(税込)※解約時清算 上記に日常清掃範囲 設備エアコン洗浄 浴室鏡研磨含む 故意、過失等による汚れ・キズ等は別途・ペット不可・禁煙 | | |
| 保証会社を利用しない場合 | 大手法人にて申込時選択可能・法人規定応相談 ・保証会社、連帯保証人無し ・敷金1ヶ月プラス(左上の敷金欄をご確認ください。) ※入金ベース鍵渡し可・包括保険可 ※適用消費税率10% | | |

内見用に電気契約済み・退室時ブレーカーはONのまま

※インターネットは設備の状況により、資料に記載したサービスの利用ができない場合がございます。この場合、別の利用方法を推奨することとなります。
※資料と実際の仕様、設備が異なる場合は現状を優先と致します。アクセントクロス等は退去時の状態により素材・色合い等を変更する場合がございます。

新宿本店 新宿区新宿3-21-4新宿ニュータワービル1階 TEL: 03-6279-2032

みずいべや 水商売のお部屋

あずま通り店 新宿区歌舞伎町1-8-3良川ビル2階 TEL: 03-6205-5732

ルール新宿原町 602

| 物件種別 | 間取り | 賃料 | 管理費等 |
|-------|-----|----------|--------|
| マンション | 1K | 123,000円 | 9,000円 |

2F以上,オートロック,ダブルディンプルキー,ダブルロック,ディンプルキー,モニタ付オートロック,外壁タイル張り,分譲タイプ,メールボックス

外観



その他





※図面と異なる場合は現況を優先となります。

| | | | |
|---------|---|--------|-----------|
| 敷金/保証金 | 0円 | 礼金/権利金 | 123,000円 |
| 敷引/償却金 | | 更新料 | 1ヶ月(新賃料) |
| 更新事務手数料 | | | |
| その他費用 | [一時金]TFDclub: 20,000円, 鍵交換代: 27,500円, ルームクリーニング費用(退去時): 55,000円 | | |
| 物件所在地 | 東京都新宿区原町3丁目34-1 | | |
| 交通 | 都営大江戸線 若松河田駅 徒歩4分 都営大江戸線 牛込柳町駅 徒歩4分 | | |
| 間取り詳細 | 6階: 洋室 7.50畳, K 2.00畳 | | |
| 構造 | 鉄筋コンクリート 6階 / 12階建 | | |
| 面積 | 26.43㎡ | 向き | 南 |
| 築年月 | 2016年8月下旬 | 契約期間 | 普通借家契約 2年 |
| 退去日 | | 入居時期 | 2026年5月中旬 |
| 駐車場 | 駐輪場 | | |
| 設備 | 24時間換気システム, 2口コンロ, BS, CS, TVインターホン, ガス給湯, クローゼット, システムキッチン, シャワー, シューズボックス, トイレ有, バス・トイレ別, バス有, フローリング, ユニットバス, 温水洗浄便座, 光ファイバー, 室内洗濯機置場, 照明付き, 洗面化粧台, 洗面所独立, 洗面台, 脱衣所, 浴室乾燥機, 24時間ゴミ出し可, エレベーター, 宅配BOX, 敷地内ゴミ置き場 | | |
| 入居諸条件 | | | |
| 損害保険 | 要 全管協少額短期保険株式会社 18,000円 (2年) | | |
| 保証会社 | 必須 初回保証料30%(家賃+管理費) 年間保証料10,000円 ※学生初回保証料9,000円(学生契約可能) | | |
| 備考 | エアコン エレベーター オートロック ニロガス 室内洗濯機置場 バス・トイレ別シャワートイレ 独立洗面台 浴室乾燥機 ハンズフリーインターホン 収納 フローリング 角部屋二面採光 南向き 宅配BOX | | |

新宿本店 新宿区新宿3-21-4新宿ニューワールドビル1階
TEL: 03-6279-2032



みずべや
水商売のお部屋



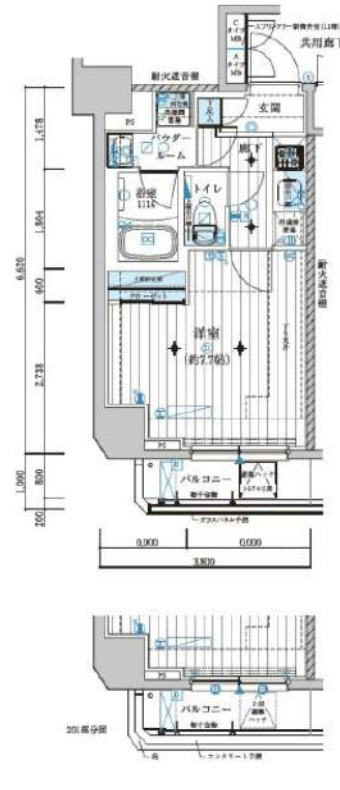
あずま通り店 新宿区歌舞伎町1-8-3良川ビル2階
TEL: 03-6205-5732

防犯カメラ,外壁タイル張り,分譲タイプ,2F以上,オートロック,モニタ付オートロック,ダブルロック,ディンプルキー,ダブルディンプルキー,当社管理物件

【外観】



【間取り図】



※図面と現状が異なる場合は現状優先となります。

| | | | |
|-----------|--|------|------------|
| 賃料 | 155,000円 | | |
| 管理費等 | 15,000円 | 間取り | 1K |
| 敷金 | 無 | 礼金 | 無 |
| 敷引 償却金 | - - | 保証金 | - |
| 建物名 | メインステージ若松河田 | | |
| 物件種別 | マンション | 号室 | 1001号室 |
| 建物所在地 | 東京都新宿区若松町 34-8 | | |
| 交通 | 都営大江戸線 若松河田 徒歩4分 東京メトロ東西線 早稲田 (東京メトロ) 徒歩8分 | | |
| 間取詳細 | 洋室(7.7畳) | | |
| 構造・規模 | 鉄筋コンクリート13階建 10階 | | |
| 専有面積 | 25.42㎡ | 向き | 南 |
| 築年月 | 2017年4月10日 | 契約期間 | 2年 |
| 入居時期 | 2026年5月中旬予定 | 更新料 | 1.5ヶ月(新賃料) |
| 損害保険 | 有 16,000円 24ヶ月 | | |
| 駐車場 | | | |
| 設備 | エレベーター, 24時間ゴミ出し可, 風除室, 敷地内ゴミ置き場, 宅配BOX, システムキッチン, 2口コンロ | | |
| その他費用 | [一時金] ハウスクリーニング費用 (退去時請求) : 49,500円 退去時鍵交換費用 (契約時請求) : 29,700円 AMLクラブサポート費用 (契約時請求) : 16,500円 [備考] ①短期解約違約金有 (1年未満=1ヶ月, 半年未満=2ヶ月) ②エアコンクリーニング費用(1台あたり16,500円税込込み・退去時請求) | | |
| 入居諸条件 | ペット可 事務所不可 楽器等の使用不可 学生可 | | |
| 保証会社 | 必須 家賃総額より50%~ | | |
| 備考 | ペット可 (敷1) 引越し業者指定 保証会社必須 退去時要清掃代 解約予告50日前 電力業者指定有 ネット込 (シーファイブ) | | |

情報更新日 2026年4月13日

No.09331001

新宿本店 新宿区新宿3-21-4新宿ニューターワビル1階
TEL : 03-6279-2032



みずべや
水商売のお部屋



あずま通り店 新宿区歌舞伎町1-8-3良川ビル2階
TEL : 03-6205-5732

RENECAT導入済物件★消臭抗菌効果が半永久持続
★家具・家電付賃貸へ変更可★すぐお住まいになれます

0303 号室 専有面積 25.32㎡

間取 1DK

賃料 **170,000** 円/月

共益費 20,000 円/月

物件概要

所在地 / 東京都新宿区西新宿7丁目18-12
 構造・規模 / 鉄筋コンクリート造 9階建
 総戸数 / 24 戸
 築年月 / 2025年03月05日
 入居日 / 2026年05月14日

契約条件

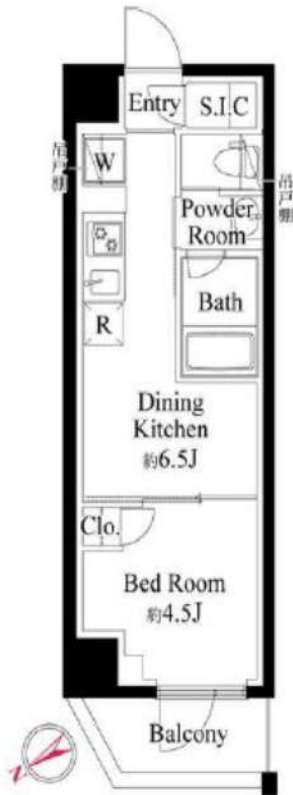
保証金2ヶ月 (契約時償却)

SC保証システム利用料:家賃総額55%(最低金額5.5万円)
 保証人有プラン:家賃総額の30%(最低金額3万円)
 保証金契約時償却(保証金プランで契約の場合)
 24Hサポート料22,000円/1年・鍵交換代22,000円
 室内抗菌処理代17,600円事務手数料11,000円
 当社指定火災保険(シノケン少短)加入の事(別途費用)
 ※賃料口座引落し(決済サービス料別途有)
 普通賃貸借1年契約(更新型)※
 ※1、2回目の更新時5%の賃料改定あり。更新料は1回のみ。
 2回目以降の更新料は無い為、安心して永くお住まいいただけます
 ※LPガス(要担保金)

Access

JR山手線
「新宿」 駅徒歩 7分

東京メトロ丸ノ内線
「西新宿」 駅徒歩 5分



- セントラル警備保障24時間セキュリティ
- モニター付きオートロックシステム
- 共用部防犯カメラ(16台)
- 防犯窓・カメラ付きエレベーター
- 防犯性の高いダブルロック・ディンプルキー
- 夜間の帰宅でも安心な人感センサーライト
- エアコン標準装備(1基)
- 遮音性に優れた床フローリング仕様
- ★雨天・冬は必須!浴室換気乾燥暖房機
- 便利!お湯張り機能付きバス
- ★使い放題インターネット・Wi-Fi完備
- ↑速度等詳細はTel.0120-988-660
- オリジナルシステムキッチン2ロゴガスコンロ
- 暖房便座付温水シャワートイレ
- 嬉しい独立洗面台
- 24時間利用可能なゴミ置き場
- 24時間利用可能宅配ボックス
- ペット:小型犬・猫1匹迄敷金1ヶ月預かり
- 駐輪場(空き条件等含め要詳細確認)
- 二人入居・外国籍・海外審査可能

24時間安心サポート

設備のトラブルに24時間365日の受付体制

医療健康サービス24

看護師が24時間365日相談可※適応条件有

※図面と現況が異なる場合、現況優先とさせていただきます。
 ※退去時清掃費用、更新時更新費用等がございます。
 ※壁紙の色は変更する場合がございます。

新宿本店 新宿区新宿3-21-4新宿ニュータウンビル1階
 TEL: 03-6279-2032



みずいべや
 水商売のお部屋



あずま通り店 新宿区歌舞伎町1-8-3良川ビル2階
 TEL: 03-6205-5732