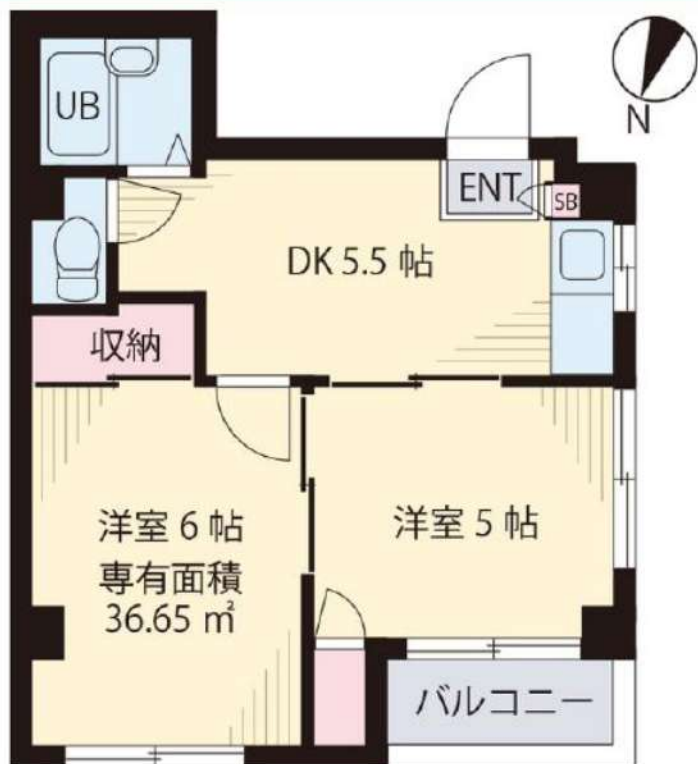


クレッシェンド I - 301号室

敷金:1ヶ月
礼金:1ヶ月
81,000円

都営新宿線 篠崎 徒歩 2分

管理費等: 4,000円



所在地	東京都江戸川区篠崎町2丁目4-1		
間取詳細	2DK		
構造・階建	鉄骨造3階/4階建		
入居時期	未定	更新料	1ヶ月
専有面積	36.65㎡	建物種別	マンション
開口向き	指定なし	築年月	1991年12月
損保	要2万円2年	連帯保証人	不要+保証会社利用が必要
保証会社	加入要(エボスカード/基本保証料:月額賃料等の1か月/月次保証料:月額賃料等の1.5%/更新保証料:2年毎に3万K-B2)		
契約期間	普通賃借		
駐車場	-		
その他費用	鍵交換代24,200円(入居時)、安心サポート24代770円(毎月)		
入居諸条件	2人入居可 ルームシェア可		
周辺施設	ライフ篠崎店まで312m ファミリーマート篠崎駅南口店まで187m ウエルシア江戸川篠崎店まで293m ドトールコーヒーショップ篠崎店まで187m		
設備	ガス:都市、集合郵便受け、ゴミ置場、駐輪場、インターネット接続可(光)、敷地内ごみ置き場、当社管理物件		
備考			

◆おすすめポイント◆



※掲載情報と現状が異なる場合は現状が優先となります。

新宿本店

新宿区新宿3-21-4新宿ニューターワビル1階
TEL: 03-6279-2032



みずべや
水商売のお部屋



あずま通り店

新宿区歌舞伎町1-8-3良川ビル2階
TEL: 03-6205-5732

※図面と相違がある場合は現況を優先とします

レガスタ両国

602号室

賃料

管理費

¥84,000-

¥10,000-

都営浅草線

本所吾妻橋駅

徒歩11分

都営大江戸線

両国駅

徒歩14分

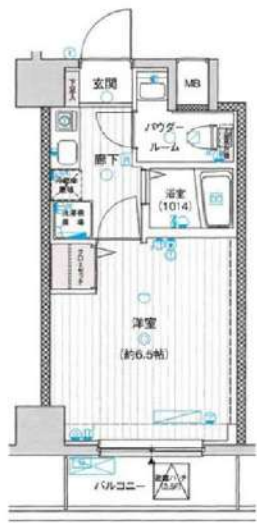
東京メトロ銀座線

浅草駅

徒歩16分

物件概要

先行契約



- 物件所在地/墨田区本所3-4-10
- 構造/RC造 7階建て
- 築年数/2007年 10月
- 専有面積/20.52㎡
- 現況/6月28日退去 7月中旬入居予定
- 間取り/1K
- 契約期間/普通賃貸借契約2年
- 敷金/0ヶ月 ■ 礼金/1ヶ月
- 更新料/新賃料1ヶ月
- 更新事務手数料/0.5ヶ月(税別)
- 保証会社/総賃料50%~(初回)
/1年毎10,000円(更新)
- 24時間サポート(月額)/1,000円(税込)
- 鍵交換費用/33,000円
- 住宅保険/20,000円
- 契約事務手数料/11,000円
- クリーニング費用/38,500円(退去時)
- エアコン清掃費/11,000円(退去時)

【 ライフインフォメーション 】

- [ショッピング施設] Santoku石原店まで213m
- [コンビニ] セブンイレブン墨田本所3丁目店まで201m
- [飲食店] キッチンオリジン墨田石原2丁目店まで280m
- [販売店] だらっくぱぱす石原店まで344m
- [郵便局] 墨田石原郵便局まで159m

※短期解約違約金
 ・1年未満:家賃2ヶ月分
 ・1年以上2年未満:家賃1ヶ月分
 法人の場合相談可
 解約予告:2ヶ月前

B・T別 シャワー 浴室乾燥機 トイレ 洗面台 収納スペース クローゼット シューズボックス 室内洗濯機置場
 洗濯機置場 冷房 暖房 エアコン オートロック モニタ付インターホン 防犯カメラ パルコニー エレベーター
 宅配BOX

ライフライン契約必須

新宿本店

新宿区新宿3-21-4新宿ニューターワビル1階
TEL: 03-6279-2032



みずべや
水商売のお部屋



あずま通り店

新宿区歌舞伎町1-8-3良川ビル2階
TEL: 03-6205-5732

貸マンション

東向島駅

メイクス東向島II(メイクスヒガシムコウジマ)

間取り
1K

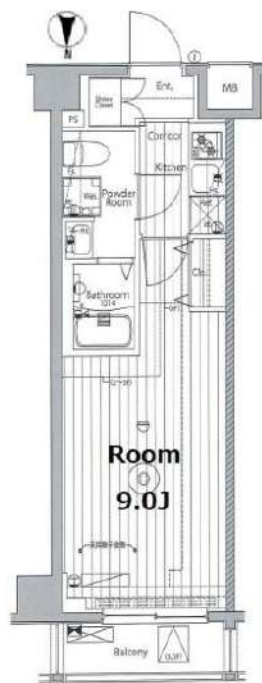
専有面積
25.82㎡

築年月
2022年03月



チェックポイント!

バイク置場有,駐輪場有,主要採光面:北向き,事務所使用不可,楽器相談,保証人不要,高齢者相談,デザイナーズ,外観タイル張り,24時間換気システム,B・T別,浴室乾燥機,トイレ,温水洗浄便座,洗面台,ガスコンロ付,2口コンロ,システムキッチン,クローゼット,シューズボックス,人感センサー付照明,室内洗濯機置場,給湯,都市ガス,暖房,エアコン,C S, B S端子,インターネット使用料無料,ダブルロックドア,オートロック,モニタ付オートロック,ディンプルキー,防犯カメラ,エレベーター,宅配BOX



物件種目	貸マンション
最寄駅	東向島
間取タイプ	1K
賃貸条件	賃料 91,000円 礼金1ヶ月 敷金1ヶ月 保証金なし

物件所在地	東京都墨田区東向島5丁目		
交通	東武伊勢崎・大師線 東向島 徒歩5分		
建物	建物名	メイクス東向島II(メイクスヒガシムコウジマ)	
	構造・規模	RC 7階建/2階部分	
	使用部分積	25.82㎡	
	間取内訳		
築年月	2022年03月	契約期間	2年
管理費等	12,000円/月 共益費なし 雑費なし		
駐車場			
現況	居住中	入居可能時期	2026年4月30日予定
設備	B・T別,浴室乾燥機,トイレ,温水洗浄便座,洗面台,ガスコンロ付,2口コンロ,システムキッチン,クローゼット,シューズボックス,人感センサー付照明,室内洗濯機置場,給湯,都市ガス,暖房,エアコン,C S, B S端子,インターネット使用料無料,ダブルロックドア,オートロック,モニタ付オートロ...		
保険等	不要		
備考	解約予告2ヶ月前,短期解約違約金有,更新手数料1.65万円(税込) 鍵交換費用(税込・必須):33,000円 安心入居サポート(必須):2,200円/月 更新料:新賃料1.5ヶ月 賃貸保証:加入要 オリコ/初回保証委託料:賃料+管理費の80%、最低保証料20,000円 手数料:月額賃料の1%※継続保証料無 利用駅1:京成押上線 八広 徒歩9分		

新宿本店 新宿区新宿3-21-4新宿ニュータウンビル1階
TEL: 03-6279-2032



みずべや
水商売のお部屋



あずま通り店 新宿区歌舞伎町1-8-3良川ビル2階
TEL: 03-6205-5732

貸マンション

押上駅

ラ・ステュディオ押上 602

間取り
1K

専有面積
23.21㎡

築年月
2011年10月



チェックポイント！

バイク置場有、駐輪場有、主要採光面：北向き、ペット相談、ルームシェア可、二人入居可、高齢者相談、分譲タイプ、角部屋、B・T別、浴室乾燥機、トイレ、温水洗浄便座、洗面台、洗面所独立、ガスコンロ付、2口コンロ、システムキッチン、シューズボックス、室内洗濯機置場、洗濯機置場、給湯、都市ガス、フローリング、冷房、エアコン、C.S、B.S端子、CATV、光ファイバー、オートロック、防犯カメラ、バルコニー、エレベーター、宅配BOX



物件種目	貸マンション
最寄駅	押上
間取タイプ	1K
賃貸条件	賃料 108,000円
	礼金1ヶ月 敷金1ヶ月 保証金なし

物件所在地	東京都墨田区押上1丁目 16-3		
交通	都営浅草線 押上 徒歩5分		
建物	建物名	ラ・ステュディオ押上 602	
	構造・規模	RC 10階建/6階部分	
	使用部分積	23.21㎡	
	間取内訳		
築年月	2011年10月	契約期間	2年
管理費等	10,000円/月 共益費なし 雑費なし		
駐車場			
現況	居住中	入居可能時期	2026年5月26日
設備	B・T別、浴室乾燥機、トイレ、温水洗浄便座、洗面台、洗面所独立、ガスコンロ付、2口コンロ、システムキッチン、シューズボックス、室内洗濯機置場、洗濯機置場、給湯、都市ガス、フローリング、冷房、エアコン、C.S、B.S端子、CATV、光ファイバー、オートロック、防犯カメラ、バルコニー、エレベーター...		
保険等	要		
備考	更新料：新賃料1ヶ月 賃貸保証：加入要 日本賃貸住宅保証機構（JRAG）、初回50%/年次12,000円～等 利用駅1：京成押上線 押上 徒歩5分 利用駅2：東武伊勢崎・大師線 押上 徒歩6分		

新宿本店 新宿区新宿3-21-4新宿ニューターワビル1階
TEL：03-6279-2032



みずべや
水商売のお部屋



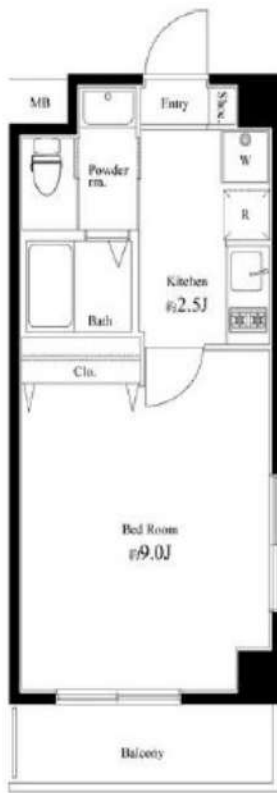
あずま通り店 新宿区歌舞伎町1-8-3良川ビル2階
TEL：03-6205-5732

RENECAT導入済物件★消臭抗菌効果が半永久持続
★家具・家電付賃貸へ変更可★すぐお住まいになれます

Access

都営浅草線
「本所吾妻橋」 駅徒歩 7分

東京メトロ半蔵門線
「押上」 駅徒歩 11分



0503 号室 専有面積 25.90㎡

間取 1K

賃料 **130,000** 円/月

共益費 15,000 円/月

物件概要

所在地 / 東京都墨田区本所4丁目29-7
構造・規模 / 鉄骨造 7階建
総戸数 / 18 戸
築年月 / 2015年08月25日
入居日 / 2026年08月15日

契約条件

敷金0ヶ月・礼金0ヶ月

保証システム利用料:家賃総額の55%(最低金額5.5万円)
24Hサポート料22,000円/1年・継交代22,000円
室内抗菌処理代17,600円事務手数料11,000円
当社指定賃貸入居者総合保険加入の事(別途費用)
※賃料口座引落し(決済サービス料:月額550円)
普通賃貸借1年契約(更新型)※
※1、2回目の更新時5%の賃料改定あり。更新料は1回のみ。
2回目以降の更新料は無い為、安心して永くお住まいいただけます
※アクセントクロスの色は変更する場合がございます
※室内写真は別部屋となります。

24時間安心サポート

設備のトラブルに24時間365日の受付体制

医療健康サービス 24

看護師が24時間365日相談可※通院条件有

※図面と現況が異なる場合、現況優先とさせていただきます。
※退去時清掃費用、更新時更新費用等がございます。
※壁紙の色は変更する場合がございます。

- スタイリッシュな外観タイル貼り
- 共用部防犯カメラ有
- カラーTVモニター付オートロックシステム
- 24時間マンションセキュリティ
- 床フローリング仕様
- 洋室エアコン標準装備
- オリジナルシステムキッチン
- 2口ガスコンロ
- バスルームとトイレを独立
- お湯張り機能付き

- ★雨天・冬は必須!浴室換気乾燥暖房機
- シャンプードレッサー付独立洗面台
- 温水シャワートイレ
- 収納便利な大型クローゼット
- インターネット対応(別途費用)
- 24時間受取可能宅配BOX
- 駐輪場初回登録料5,500円/1台
- バイク置場(空き含め、要詳細確認)
- ↑≒400ccまで(区画限り有)
- ペット可(敷金1ヶ月追加)中型2匹まで



バスタイムが楽しく過ごせる浴室テレビ付！！
共用部にはタイムズシェアカー導入済！！

Access

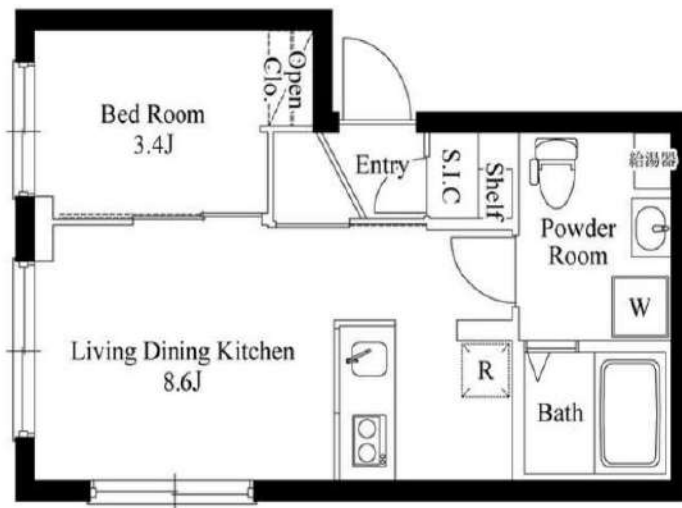
都営浅草線
「浅草」駅徒歩 9分

都営浅草線
「本所吾妻橋」駅徒歩 8分



- 安心！共用部防犯カメラ(2台)
- 安心セキュリティ!!オートロックシステム
- カラーTVモニター付きインターホン
- 防犯性の高いダブルロック・デインブルキー
- 防犯サムターン・鍵レッド・ドアガード採用
- 遮音性に優れたフローリング仕上げ
- 室内を快適にするエアコン標準装備(2台)
- 収納付システムキッチンIH2口コンロ
- 清潔な暖房便座付き温水シャワートイレ
- 夜間の帰宅時でも安心な人感センサーライト

- ★インターネット使い放題
- ↑速度等詳細はTEL0120-988-660
- ★バスタイムが楽しく過ごせる浴室テレビ付
- 使い勝手に優れた独立洗面台
- ★雨天・冬は必須！浴室換気乾燥暖房機
- リモコン付居室照明
- BS・110°CS利用可能(別途費用)
- 敷地内ゴミ置き場
- 24時間利用可能な宅配ボックス
- ペット可：中型犬1匹・猫2匹※別途敷金1



0501 号室 専有面積 29.77㎡

間取 1LDK

賃料 **138,000** 円/月

共益費 10,000 円/月

物件概要

所在地／ 東京都墨田区本所2丁目18-7
構造・規模／ 鉄筋コンクリート造 5階建
総戸数／ 9 戸
築年月／ 2024年04月03日
入居日／ 2026年05月21日

契約条件

敷金0ヶ月・礼金0ヶ月

C保証システム利用料(家賃総額の50%～)
↑エボス保証にて成約となった場合、年次保証料2万円
24Hサポート料22,000円/2年・鍵交換代22,000円
室内抗菌処理代17,600円事務手数料11,000円
当社指定賃貸入居者総合保険加入の事(別途費用)
※賃料口座引落し(口座振替手数料要確認)
普通賃貸借2年契約
※駐輪不可
※プロパンガス(預り金1万円)
★海外審査可能★
※エボス保証否認の場合、敷金追加1ヶ月
※キャンペーンは4/末までの成約者様限定



24時間安心サポート

設備のトラブルに24時間365日の受付体制

医療健康サービス24

看護師が24時間365日相談可※遠志条件有

※図面と現況が異なる場合、現況優先とさせていただきます。
※退去時清掃費用、更新時更新費用等がございます。
※壁紙の色は変更する場合がございます。

新宿本店 新宿区新宿3-21-4新宿ニュータワービル1階
TEL：03-6279-2032



みずべや
水商売のお部屋



あずま通り店 新宿区歌舞伎町1-8-3良川ビル2階
TEL：03-6205-5732