

RENECAT導入済物件★消臭抗菌効果が半永久持続
更新時、エアコン・水回り清掃無料でサービスします！

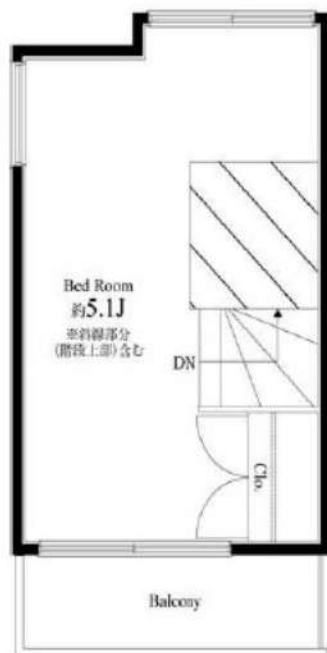
Access

東京メトロ副都心線
「小竹向原」 駅徒歩 6分



東京メトロ有楽町線
「小竹向原」 駅徒歩 6分

- カラーTVEモニター付オートロック
- 便利なハンズフリーインターフォン
- 安心のダブルロック
- 快適なエアコン完備
- 床フローリング仕様
- オリジナルシステムキッチン
- 2口ガスコンロ
- キッチン収納豊富
- パスルームとトイレ独立型
- 階段式メゾネット
- 雨天や冬は必須!浴室換気乾燥暖房機
- 室内洗濯機置場有り
- 温水シャワートイレ
- 便利な収納
- シューズBOX
- CATV(ジェイコム別途契約)
- インターネット(ジェイコム別途契約)
- 敷地内ゴミ置場
- メールBOX
- 外国籍・留学生相談可



3F



2F

0205 号室 専有面積 20.48㎡

間取 1K

賃料 **78,000** 円/月

共益費 10,000 円/月

物件概要

所在地 / 東京都練馬区小竹町1丁目28-12
 構造・規模 / 木造 3階建
 総戸数 / 8 戸
 築年月 / 2017年03月25日
 入居日 / 2026年06月23日

契約条件

敷金0ヶ月・礼金0ヶ月

- C保証システム利用料(家賃総額の50%～)
- ↑ Eボス保証にて成約となった場合、年次保証料2万円
- 24Hサポート料22,000円/2年・鍵交換代22,000円
- 室内抗菌処理代17,600円事務手数料11,000円
- 当社指定賃貸入居者総合保険加入の事(別途費用)
- ※賃料口座引落し
- ※風・二人入居不可
- ★海外審査可能★
- ☆キャンペーンは4/末迄の成約者様限定

24時間安心サポート

設備のトラブルに24時間 365日の受付体制

医療健康サービス 24

看護師が24時間 365日相談可※適応条件有

※図面と現況が異なる場合、現況優先とさせていただきます。
 ※退去時清掃費用、更新時更新費用等がございます。
 ※壁紙の色は変更する場合がございます。



新宿本店 新宿区新宿3-21-4新宿ニューワールドビル1階
 TEL: 03-6279-2032



みずべや
 水商売のお部屋



あずま通り店 新宿区歌舞伎町1-8-3良川ビル2階
 TEL: 03-6205-5732

RENECAT導入済物件★消臭抗菌効果が半永久持続 更新時、エアコン・水回り清掃無料でサービスします！

Access

東京メトロ有楽町線
「地下鉄赤塚」 駅徒歩 3分

東武東上線
「下赤塚」 駅徒歩 4分



0207 号室 専有面積 22.71㎡

間取 1R+ロフト

賃料 **79,000** 円/月

共益費 8,000 円/月

物件概要

所在地 / 東京都練馬区田柄2丁目36-4
 構造・規模 / 木造 2階建
 総戸数 / 14 戸
 築年月 / 2020年03月09日
 入居日 / 2026年07月09日

契約条件

保証金2ヶ月 (契約時償却)

C保証システム利用料(家賃総額の50%~)
 ↑エボス保証にて成約となった場合、年次保証料2万円
 保証金契約時償却
 24Hサポート料22,000円/2年・鍵交換代22,000円
 室内抗菌処理代17,600円事務手数料11,000円
 当社指定賃貸入居者総合保険加入の事(別途費用)
 ※賃料口座引落し(口座振替手数料要確認)
 普通賃貸借2年契約
 ※LPガス(預かり金無し)

- カラーTVEモニター付オートロック
- 共用部には防犯カメラ(2台)
- ダブルロック&ディンプルキー
- 遮音性に優れたフローリング仕上げ
- 室内を快適に保つエアコン設置
- 2口ガスシステムキッチン
- バスルームとトイレを独立
- 清潔な暖房付き温水シャワートイレ
- 雨天・冬は必須！浴室換気乾燥暖房機
- 収納力の高いクローゼット
- ★追焚き機能浴室テレビ付バス
- ★美容にも効果的なミストサウナ
- ★ロフト付(約4J)天井吹き抜け
- 入居者専用ゴミ置き場
- ★ペット飼育可(敷金1ヶ月)
- ↑(猫2匹若しくは中型犬1匹まで)
- BS・110°CS利用可能(別途費用)
- ★Wi-Fiインターネット無料使い放題
- ↑速度等詳細はTEL0120-988-660
- 24時間利用可能な宅配ボックス



24時間安心サポート

設備のトラブルに24時間365日の受付体制

医療健康サービス 24

看護師が24時間365日相談可※適応条件有

※図面と現況が異なる場合、現況優先とさせていただきます。
 ※退去時清掃費用、更新時更新費用等がございます。
 ※壁紙の色は変更する場合がございます。

新宿本店 新宿区新宿3-21-4新宿コートワビル1階
 TEL: 03-6279-2032



みずや
 水商売のお部屋



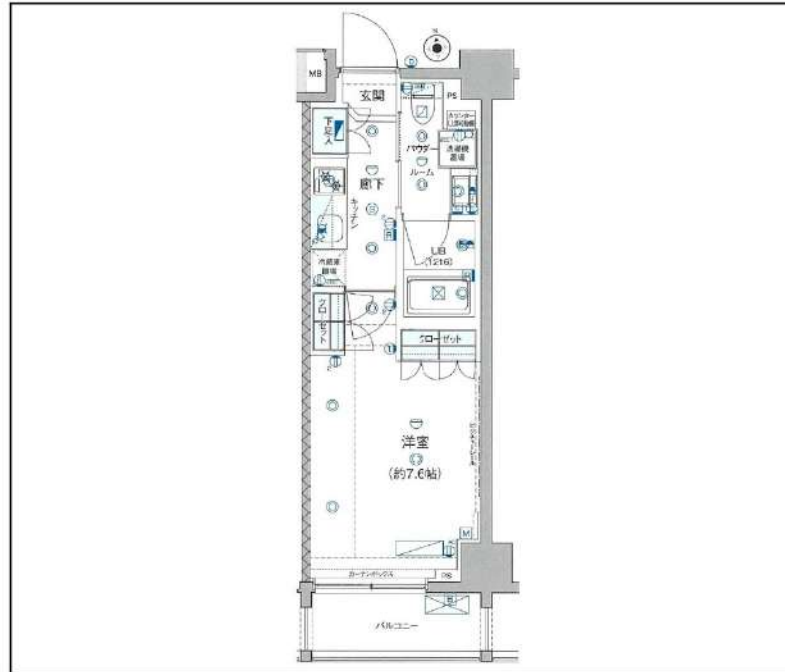
あずま通り店 新宿区歌舞伎町1-8-3良川ビル2階
 TEL: 03-6205-5732

GENOVIA板橋 west green veil

1006号室

都営三田線「西台」徒歩9分
都営三田線「高島平」徒歩11分

ペット相談可能!(敷金1ヶ月償却)



間取り	1K		
賃料	82,000円		
管理費/共益費	10,000円		
条件	敷金:0ヶ月 / 礼金:1ヶ月		
所在地	東京都板橋区高島平9丁目43-5		
構造/階建/所在階	RC / 10階 / 10階部分		
専有面積	25.62㎡		
築年数	2017年3月		
契約期間	普通借家 / 1年		
更新料	0.5ヶ月(新賃料)	更新事務手数料	0.275ヶ月税込み
保険情報	10,000円 / 1年	解約予告	2ヶ月前
退去予定日	2026年6月29日	入居時期	2026年7月中旬
保証会社	東京アパ-メント保証、①初回+月額プラン(賃料総額の50%+月額1%~2%) / 年間保証料なし ②月額プラン(月額賃料総額の3%~4%) / 初回・年間保証料なし		
その他費用	契約事務手数料:5,500円(入居時)、鍵交換代:27,500円(入居時)、消臭除菌代:8,800円(入居時)、あんしんサポートα(1年間):16,500円(年額)		
設備	オートロック、防犯カメラ、宅配ボックス、駐輪場、バイク置場、24Hゴミ出し可、エレベーター2基、最上階、インターネット使用料無料、TVモニター付きインターフォン、エアコン、浴室乾燥機、温水洗浄便座、コンロ2口設置済、独立洗面台、グリル、クローゼット、下駄箱、室内洗濯機置き場、バス・トイレ別室、ベランダ・バルコニー、システムキッチン、24H換気システム		
備考	解約通知:2ヶ月前、1年未満解約の場合賃料1ヶ月分の違約金あり、空き予定の物件は先行契約、退去時クリーニング費用:借主負担、駐輪場・駐輪場・バイク置き場の空き状況等は下記共用部の問い合わせ先へご確認ください。		
共用部の問合せ先	株式会社グッドコム 03-5338-0160		



新宿本店 新宿区新宿3-21-4新宿ニュータワービル1階
TEL: 03-6279-2032



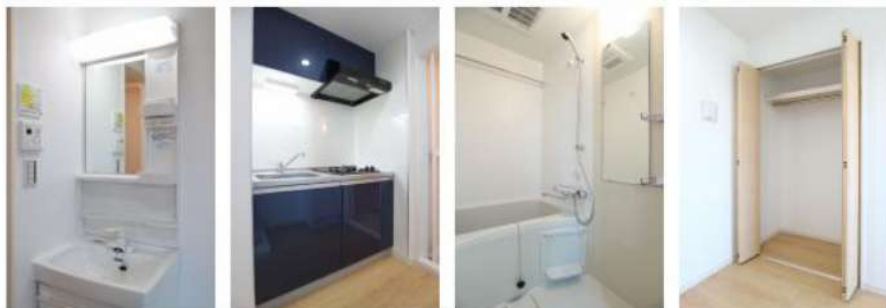
みずべや
水商売のお部屋



あずま通り店 新宿区歌舞伎町1-8-3良川ビル2階
TEL: 03-6205-5732

こもれびの邸 301

最上階・角部屋♪インターネット無料！6.9帖のロフト付き★



●インターネット無料：レジデンシャルインターネット（最大通信速度1Gbps・差せば使えるタイプ）●駐輪場：各世帯1台まで・バイク不可●エアコン1基（洋室）●照明器具1基（洋室）●その他設備：マグネット式卓立・マグネット式キーフック付トレイ

再契約型定期借家
再契約型定期借家契約の場合、家賃滞納・近隣迷惑行為など契約違反があれば原則的に再契約をおこないますので、そのまま住み続けていただけます。

■申込時注意 ●個人契約時：入居者本人のみ契約可●スカイレント保証：アルバイト・派遣社員・無職の方は連帯保証人必須●大手法人契約時：普通借家契約の相談可●広告期限：2026年05月末日迄●現況優先。写真は同物件・別部屋の場合があります●消費税額：適用税率に準ずる●図面の寸法：目安であり現況優先●利用する保証会社によって契約金条件（敷金等）が変更となる場合あり●ADは内税



賃料	85,000円		共益費	3,000円
敷金	1ヶ月	礼金	1ヶ月	償却
				0.5ヶ月(解約時)

住所・アクセス

東京都板橋区東山町4 1 - 1 5
●東武東上線とむさし台駅 徒歩9分
●東武東上線 中板橋駅 徒歩14分

その他費用	間取り
●Art Club <月額> 1,320円(税込)●デジロック7ヶ月利用登録料 11,000円(税込)●諸経費 3,300円(税込)	1K
	専有面積
	20.01㎡

保証会社

スカイレント：月額費用の50%（加入料下限20,000円）月額保証料1,000円（非課税） GTN：月額費用の60%（加入料下限30,000円）月額保証料2%（最低保証料1,000円）※外国籍の方・敷金+1ヶ月

契約形態	契約期間/解約予告	
再契約型定期借家	2年/1ヶ月前通知	
再契約料	再契約事務手数料	
新賃料の1ヶ月分	-	
構造/所属階	築年月	総戸数
木造 3階建て/3階	2018年02月	6戸
退去予定日	入居可能目安	
2026年5月23日	2026年6月中旬	

備考

●Art Club：家財保険・24時間サポートダイヤルをセットにしたサブ・クラブ ●諸経費：書類作成・郵送料金●契約開始後1年未満解約の場合違約金1ヶ月（賃料+共益費）有●プロパンガスのご契約時、保証金がかかる場合がございます。詳細はガス会社にお問い合わせください●デジタルロックのため鍵交換代はかかりませんが、デジタルロック利用登録料10,000円（税別）がかかります●退去前の場合【先行契約】（原則、解約日より21日後。契約締結後、賃貸借契約開始日までに契約を解除する場合、賃料及び共益費1ヶ月分相当額の違約金有）

新宿本店 新宿区新宿3-21-4新宿ニュータウンビル1階
TEL：03-6279-2032



みずべや
水商売のお部屋



あずま通り店 新宿区歌舞伎町1-8-3良川ビル2階
TEL：03-6205-5732

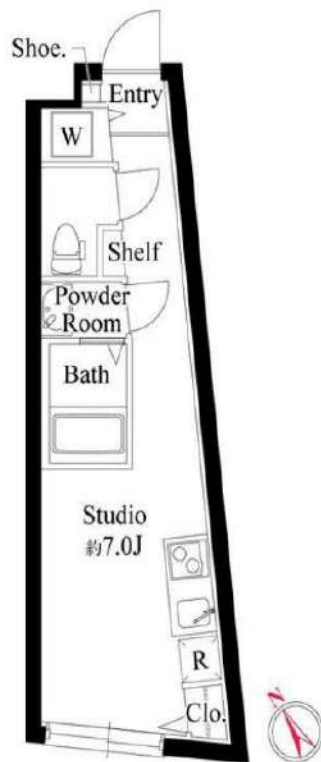
3駅2路線利用可。ショッピングセンター等近隣も充実
 \全部屋角部屋／プライバシーに配慮された贅沢設計！

Access

都営大江戸線
 「落合南長崎」 駅徒歩 8分

西武池袋線
 「椎名町」 駅徒歩 12分

- 外観お洒落なコンクリート打ち放し
- カラーTVモニター付オートロック
- 防犯に優れたダブルロック・ティンブルキー
- プライバシーが守られる共用部内廊下
- 遮音性に優れたフローリング仕上げ
- 室内を快適に保つエアコン設置(1基)
- 2口置き型IHコンロキッチン
- ↑収納付・シングルレバー混合水栓
- ★雨天・冬は必須！浴室換気乾燥暖房機
- 24時間常時定風量換気システム
- ★ペット飼育可能(敷金1ヶ月)
- ↑猫+小型犬1匹づつ飼育可能
- ↑猫2匹迄可・小型犬2匹不可
- 雨天・外出時に便利で嬉しい！室内物干し
- 温水シャワー・暖房便座トイレ
- インターネットフレッツ光対応(別途費用)
- 鏡裏収納付独立洗面台
- 防水パン付室内洗濯機置場
- 24時間利用可能宅配BOX
- 敷地内ゴミ置き場有



0102 号室 専有面積 18.97㎡

間取 1R

賃料 **87,000** 円/月

共益費 15,000 円/月

物件概要

所在地／ 東京都豊島区南長崎3丁目15-以下未定
 構造・規模／ 鉄筋コンクリート造 5階建
 総戸数／ 10 戸
 築年月／ 2026年03月31日
 入居日／ 2026年04月30日

契約条件

敷金0ヶ月・礼金0ヶ月

M保証システム利用料(家賃総額の50%)
 ↑エボス保証にて成約となった場合、年次保証料2万円
 24Hサポート料22,000円/2年・鍵交換代22,000円
 室内抗菌処理代17,600円事務手数料11,000円
 当社指定賃貸入居者総合保険加入の事(別途費用)
 ※賃料口座引落し
 普通賃貸借2年契約
 ★海外審査可能★
 ※エボス以外の保証会社利用時、敷金1ヵ月追加
 ※永福引越センター指定

24時間安心サポート

設備のトラブルに24時間365日の受付体制

医療健康サービス24

看護師が24時間365日相談可※遠隔条件有

※図面と現況が異なる場合、現況優先とさせていただきます。
 ※退去時清掃費用、更新時更新費用等がございます。
 ※壁紙の色は変更する場合がございます。

新宿本店 新宿区新宿3-21-4新宿ニュータワービル1階
 TEL: 03-6279-2032



みずべや
 水商売のお部屋



あずま通り店 新宿区歌舞伎町1-8-3良川ビル2階
 TEL: 03-6205-5732

徒歩圏内に商業施設・医療施設充実してます♪設備・セキュリティ◎ネット無料！

1K 専有面積 26.40㎡

賃料 103,000円

管理費 12,000円

礼金 1ヶ月 敷金 1ヶ月

入居時期 予定 2026年06月中旬～下旬

先行申込可・先行契約不可
海外審査不可

◆アクセス 東京メトロ有楽町線「東池袋」駅徒歩 4分

都電荒川線「東池袋四丁目」駅徒歩4分 東京メトロ丸ノ内線「新大塚」駅徒歩10分

◆物件概要

- ・住所/東京都豊島区東池袋5丁目 17-3
- ・構造/鉄筋コンクリート造地上階数 9階
- ・築年数/2019年9月
- ・駐車場/無・駐輪場/設備 有・バイク置き場/設備 有 ※設備有の場合は要問い合わせ
- ・向き/北東
- ・契約期間/普通借家契約 2年
- ・更新料/新賃料の 1.5 ヶ月+更新事務手数料16,500円(税込)

◆初期費用

- ①保証委託料/にじいる◎月額保証料：賃料+管理費の1%※最低保証料1,000円 ◎初回保証委託料：賃料+管理費の80%◎決済手数料：毎月550円(税込)
- ②当月分日割賃料
- ③翌月分賃料
- ④その他費用/鍵交換費用(税込・必須) :33,000円 安心入居サポート(必須) :月額2,200円

◆入居諸条件

ペット(不可), ルームシェア(相談), 外国人入居(相談), 学生専用(可), 楽器使用(相談), 高齢者(相談), 子供(不可), 事務所(不可), 性別(不問), 単身(可), 二人入居(相談), 法人(可), 未成年契約(不可)

◆設備

オートロック,ダブルロック,ティンブルキー,モニタ付オートロック,角住戸,デザイナーズ,外壁タイル張り,防犯カメラ,メールボックス,セキュリティ会社加入済,24時間換気システム,2口コンロ,BS,C,S,インターホン,エアコン,ガスコンロ設置済,ガス給湯,クローゼット,システムキッチン,シューズボックス,トイレ有,ネット使用料不要,バス・トイレ別,バス有,フローリング,マルチメディアコンセント,ユニットバス,温水洗浄便座,給湯,高速ネット対応,室内洗濯機置場,人感照明センサー,洗面化粧台,洗面台,暖房,浴室乾燥,エレベーター,宅配BOX,敷地内ゴミ置き場

◆備考

短期解約違約金有(1年未満解約：賃料+管理費1.5ヶ月分)
2ヶ月前解約予告
先行申込可
法人契約の場合：礼金1.5か月追加
退去時ルームクリーニング費用(税込)：44,000円
退去時エアコン内部洗浄費用(税込)：16,500円/台
ネット無料：つなぐネット 全戸一括型、使用時の環境・状況により速度が低下する場合は
楽器：但し消音機能付き・アップライトピアノ、ドラム、声楽不可・居住者よりクレームがあった場合即時使用中止

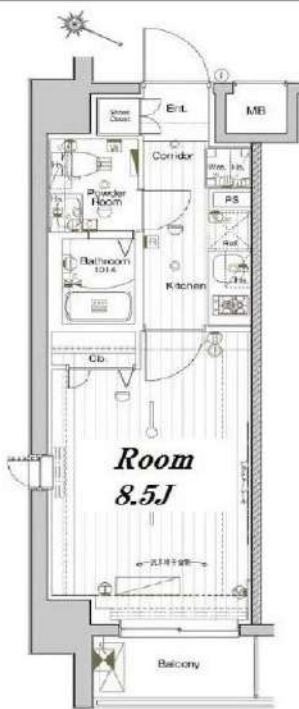
◆周辺施設

- ・日出優良商店会
 - ・東池袋郵便局
 - ・ゆう歯科医院
 - ・高田歯科医院
- ※作成時データの為、現状とは異なる場合がございます。



メイクスデザイン池袋EAST 104

賃貸マンション



※図面と異なる場合は現況を優先となります。
※賃料発生日は申込から原則2週間となります。

新宿本店 新宿区新宿3-21-4新宿ニュータワービル1階
TEL : 03-6279-2032



みずべや
水商売のお部屋



あずま通り店 新宿区歌舞伎町1-8-3良川ビル2階
TEL : 03-6205-5732

プライムメゾン大塚

Prime Maison
プライムメゾン

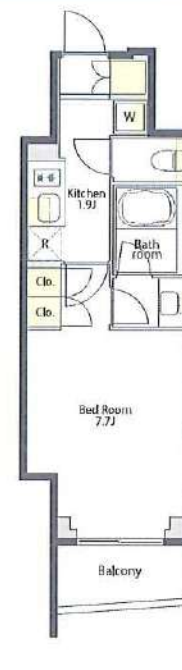
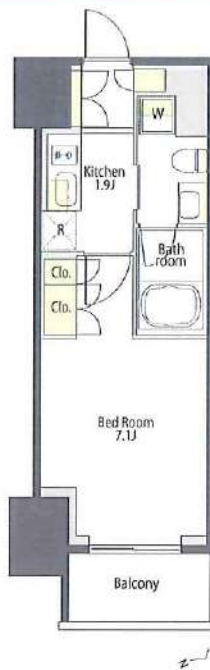


※写真はモデルルームです。

J R山手線
大塚 駅徒歩3分

都電荒川線 大塚駅前駅より徒歩3分
東京メトロ丸の内線 新大塚駅より徒歩9分

※所要時間は時間帯により異なります。乗換・待ち時間は含まれておりません。



1007号室 1K 25.13㎡

賃料 125,000 円

共益費 10,000 円

退去予定日: 5/31予定
入居予定日: 相談

1207号室 1K 25.13㎡

賃料 126,000 円

共益費 10,000 円

退去予定日: 5/28予定
入居予定日: 相談

《物件概要》

- 所在地 東京都豊島区北大塚1-15-1
- 交通 JR山手線「大塚」駅徒歩3分
/都電荒川線「大塚駅前」駅徒歩3分
/東京メトロ丸の内線「新大塚」駅徒歩9分
- 構造 鉄筋コンクリート造 地上19階建
- 総戸数 144戸
- 竣工 2017年1月 ■契約期間 2年(更新可)

《賃貸条件》

- 礼金/なし
- 敷金/1ヶ月
- 契約期間/2年 ■更新料/新賃料の1ヶ月分
- 保証会社らくらくパートナー オリコフォレント
初回引落時:33,000円 継続保証料:総家賃等の2%/月
- 保険/別途加入 ■鍵交換/27,500円(税込)

《備考》

- 機械式駐車場/普通車/空要確認 33,000円/月 ハイレーフ/空無
- バイク置場(空要確認)/月額5,500円 ※駐車場・バイク置き場は別途敷金1ヶ月、仲介手数料あり。
- 駐輪場/登録料:6,600円/2年※途中返金なし。
- 退去時のハウスクリーニング代は借主負担となります。 ■本物件導入インターネットのみ利用可能。
- 禁止事項/ペット飼育・石油器具・楽器持込み・airbnb等の民泊。 ■電話回線工事は借主負担。
- 短期解約違約金有/契約開始日より1年未満で賃料1ヶ月分。
※学生契約の場合/1年未満の場合:賃料の1ヶ月分。1年以上2年未満の場合賃料0.5ヶ月分。
- 解約2ヶ月前通知。
- 「シャームゾンライフSUPPORT24」への加入必須【1,320円/月】
- シャームゾンライフCLUBIにご加入して頂きます。(入会費・年会費なし)

《設備》



・図面や設備等、本紙と現状が異なる場合は、現状を優先させていただきます。・ネット光回線プロバイダ対応状況等詳細については別途ご確認ください。
・本紙は参考資料であり、宅地建物取引法上の重要事項説明書ではありません。・仲介手数料は原則貸主0.5ヶ月、借主0.5ヶ月ですが、こちらの物件は借主1ヶ月(初月)となります。

新宿本店

新宿区新宿3-21-4新宿ニューワールドビル1階
TEL: 03-6279-2032



みずべや
水商売のお部屋

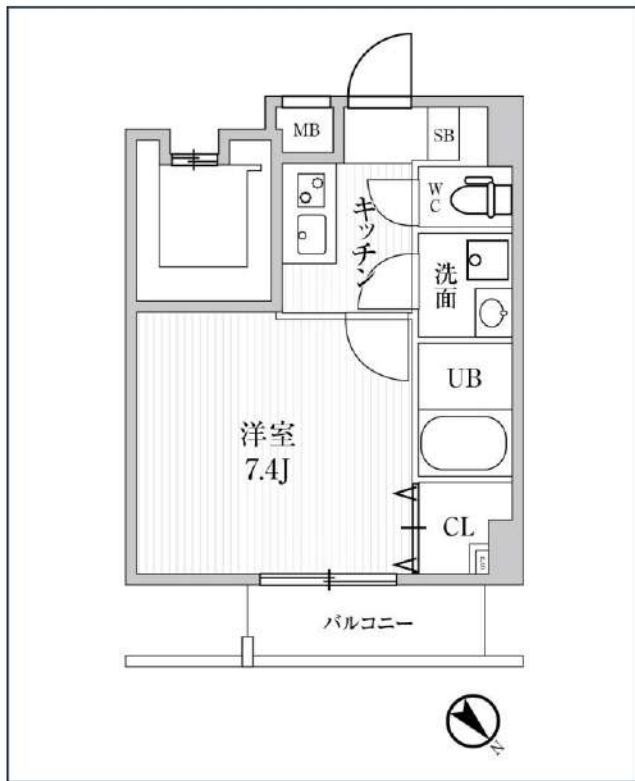


あずま通り店

新宿区歌舞伎町1-8-3良川ビル2階
TEL: 03-6205-5732

ALTERNA池袋EAST

JR山手線「大塚」徒歩6分
東京メトロ有楽町線「東池袋」徒歩11分
都電荒川線「向原」徒歩5分



号室	賃料
303	134,000円

管理費	10,000円		
敷金	0円	礼金	0円
所在地	東京都豊島区東池袋2丁目26-14		
構造・階建	RC 3階部分 / 地上9階、地下0階		
築年月	2022年3月	総戸数	34
間取り	1K	専有面積	25.29㎡
契約期間	普通借家2年	開口向き	北東
保険		連帯保証人	指定しない
保証会社			
その他費用	鍵交換費用24,200円 税込、Goodプレミアムα (24Hサポートのみ) 15,000円 税抜(入居時)、住宅総合保険(フレックス)22,000円 非課税(入居時)、Goodプレミアムα 登録料3,000円/税抜(入居時)		
入居時期	2026年8月上旬	退去予定日	—
備考			

インターネット 使用料無料	オートロック	専用ゴミ置き場	浴室乾燥機	ウォシュレット	エレベーター	礼金0	洗面所独立	洗濯機取込室内	バス・トイレ別	コンロ2口	システムキッチン
エアコン	24H換気システム	下駄箱	集合ポスト	フローリング	ベランダ/バルコニー						

※現況と図面に相違がある場合は、現況優先となります。

新宿本店 新宿区新宿3-21-4新宿ニュータワービル1階
TEL : 03-6279-2032



みずべや
水商売のお部屋



あずま通り店 新宿区歌舞伎町1-8-3良川ビル2階
TEL : 03-6205-5732

都営三田線「西台」駅 徒歩9分 都営三田線「高島平」駅 徒歩11分
都営三田線「蓮根」駅 徒歩21分

FR :

クレヴィスタ板橋西台 II 911

東京都板橋区高島平9丁目43-6

構造 鉄筋コンクリート10階建

面積 25.52㎡

竣工 2017年2月

間取り 1K



退去予定日：
方角：南



※タイプにより床・建具の色が異なりますので必ず現地をご確認ください。

セールスポイント

ぜひ一度見ていただきたい、「クレヴィスタ板橋西台II」です。お手入れもしやすい、システムキッチン付きのマンションです。根強いニーズを誇る駅近の物件となり、徒歩9分に駅があります。防犯対策の行き届いた造りがポイント。賃貸物件をお探しなら、当社にお任せ下さい。こだわりやニーズに合わせた物件をご紹介するほか、しっかりとサポート致しますので、どうぞお気軽にお問い合わせ下さい。

スマートホーム

スマホアプリ「Space Core」で利用可。お部屋により設置されている機器が異なる場合や、非設置の物件もございますので現地をご確認ください。【機能】①スマートロック②スマートシーリング③スマート照明④スマート家電操作機能

※図面と現況が異なる場合は現況優先になります。



▼賃貸借条件

賃料	87,500円
共益費	15,000円
契約期間	2年
更新料	新賃料の1ヶ月
▼その他条件	
ペット	不可
法人	可
外国籍	社会人/大学生 敷金+1 上記以外 敷金+3 償却1

【確認事項】

- ・レジデンシャルサポート (賠償責任・火災保険、24時間駆付)
- ・法人(保証会社不可): 敷金+2ヶ月/礼金+2ヶ月
- ・水・風可: 敷金+1ヶ月
- ・2人同居: 敷金+1ヶ月
- ・ペット: 小型犬+1ヶ月/猫+1.5ヶ月(償却)
- ・不動産業者入居不可(連保も不可)
- ・民泊転貸禁止・先行申込可・先行契約不可

▼初期費用

敷金	0ヶ月
礼金	0.5ヶ月
保証:イオースカート*	緊急連絡先40%
保証:ルームバンク 口振手数料¥330	緊急連絡先40%
保証:GTN	GTN 外国籍の方エポスグローバルプラン 総額家賃の100% +月次費用 総額家賃の2%
その他月額費用 (詳細左記記載)	レジデンシャルサポート料 800円
室内清掃費用	55,000円
鍵交換代	44,000円
その他初期費用	書類作成代: 11,000円
入居時期	予定2026年4月下旬

新宿本店

新宿区新宿3-21-4新宿ニュータウンビル1階
TEL: 03-6279-2032



みずべや
水商売のお部屋



あずま通り店

新宿区歌舞伎町1-8-3良川ビル2階
TEL: 03-6205-5732