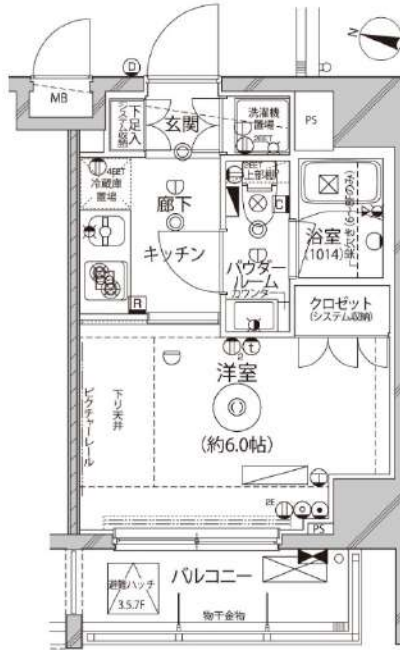


レアライズ平和島

504号室

京急本線「平和島」徒歩5分
京急本線「大森町」徒歩14分
東京モノレール「流通センター」徒歩14分

ペット相談可能!(敷金1ヶ月償却)



間取り	1K		
賃料	82,500円		
管理費/共益費	10,000円		
条件	敷金:0ヶ月 / 礼金:1ヶ月		
所在地	東京都大田区大森本町2丁目22-3		
構造/階建/所在階	RC / 9階 / 5階部分		
専有面積	20.77㎡		
築年数	2013年5月		
契約期間	普通借家 / 1年		
更新料	0.5ヶ月(新賃料)	更新事務手数料	0.275ヶ月税込み
保険情報	10,000円 / 1年	解約予告	2ヶ月前
退去予定日	2026年6月6日	入居時期	2026年6月下旬
保証会社	東京A ⁺ -トット保証、①初回+月額プラン(賃料総額の50%+月額1%~2%) / 年間保証料なし ②月額プラン(月額賃料総額の3%~4%) / 初回+年間保証料なし		
その他費用	契約事務手数料:5,500円(入居時)、鍵交換代:27,500円(入居時)、消臭除菌代:8,800円(入居時)、あんしんサポートα(1年間):16,500円(年額)		
設備	オートロック、防犯カメラ、宅配ボックス、駐輪場、バイク置場、24Hゴミ出し可、エレベーター1基、角部屋、TVモニター付きインターフォン、エアコン、浴室乾燥機、温水洗浄便座、コンロ2口設置済、独立洗面台、クローゼット、下駄箱、室内洗濯機置き場、バス・トイレ別室、ベランダ・バルコニー、システムキッチン、24H換気システム、BS、CS		
備考	解約通知:2ヶ月前、1年未満解約の場合賃料1ヶ月分の違約金あり、空き予定の物件は先行契約、退去時クリーニング費用:借主負担、駐車場(平置き)・駐輪場・バイク置き場の空き状況等は下記共用部の問い合わせ先へご確認ください。		
共用部の問合せ先	株式会社ビルシステム 045-222-9440		



※現況と図面に相違がある場合は、現況優先となります。 ※入居可能日は変更となる可能性があります。 ※空き予定の物件は先行契約になります。

新宿本店 新宿区新宿3-21-4新宿ニュータワービル1階
TEL: 03-6279-2032



みずべや
水商売のお部屋



あずま通り店 新宿区歌舞伎町1-8-3良川ビル2階
TEL: 03-6205-5732

【敷金0ヶ月・礼金0ヶ月】キャンペーン中！！

RENECAT導入済物件★消臭抗菌効果が半永久持続

Access

都営浅草線

「馬込」駅徒歩 8分

JR京浜東北・根岸線

「大森」駅徒歩 18分



- 不審者の侵入を防ぐオートロックシステム
- 共用部には防犯カメラ設置
- ダブルロック・ドアガード付玄関錠
- 室内を快適に保つエアコン設置
- お掃除し易いフローリング仕様
- シングルレバー混合水栓2口IHコンロキッチン
- ↑吊戸棚・下収納付き
- バウダールーム独立洗面台
- ★暖房便座付き温水シャワートイレ
- プライバシーが守られる共有部内廊下

- ★インターネット使い放題
- ↑速度等詳細はTEL0120-900-979
- BS・110°CS利用可能(別途費用)
- リモコン付き照明設置有り
- ★雨天・冬は必須！浴室換気乾燥暖房機
- 24時間常時定風量換気システム
- 雨の日にも安心な室内物干し
- ★小型犬1匹・猫1匹迄可※別途敷金1ヶ月
- 便利な敷地内ごみ置き場
- 24時間利用可能な宅配ボックス



0003 号室 専有面積 20.01㎡

間取 1K

賃料 92,000 円/月

共益費 11,000 円/月

物件概要

所在地 / 東京都大田区南馬込1丁目21-2
 構造・規模 / 鉄筋コンクリート造 3階建 地下2階
 総戸数 / 14 戸
 築年月 / 2025年08月01日
 入居日 / 2026年07月30日

契約条件

敷金0ヶ月・礼金0ヶ月

A保証システム利用料:家賃総額55%~(最低金額5.5万円)
 24Hサポート料22,000円/2年・鍵交換代22,000円
 室内抗菌処理代17,600円事務手数料11,000円
 当社指定賃貸入居者総合保険加入の事(別途費用)
 ※賃料口座引落し(決済サービス料:月額550円)
 普通賃貸借2年契約
 ★海外審査可能★
 ※地平面から約1m下がっています
 キャンペーンは4/末までの成約者様限定
 ※物件前は私道につき、自転車の駐輪は禁止。
 発見次第、警告なく撤去する場合がございます。

24時間安心サポート

設備のトラブルに24時間365日の受付体制

医療健康サービス 24

看護師が24時間365日相談可※適応条件有

※図面と現況が異なる場合、現況優先とさせていただきます。
 ※退去時清掃費用、更新時更新費用等がございます。
 ※壁紙の色は変更する場合がございます。

新宿本店 新宿区新宿3-21-4新宿ニュータワービル1階
 TEL: 03-6279-2032



みずべや
 水商売のお部屋



あずま通り店 新宿区歌舞伎町1-8-3良川ビル2階
 TEL: 03-6205-5732

ペット可分譲賃貸マンション

AXAS南蒲田AsylCourt

京急本線『京急蒲田』駅 徒歩12分

京急空港線『糀谷』駅 徒歩8分

『京急蒲田』駅～『品川』駅まで京急本線快特利用で6分♪



※参考写真

ペット飼育可能
 小型犬・猫いすれが1匹
 ※飼育時は敷金プラス1ヶ月(預かり)
 退去時: 汚費費・建具清掃費49,500円(税込)
 借主様負担となります。



■物件概要

- 名称 / AXAS南蒲田AsylCourt
- 所在地 / 東京都大田区南蒲田2丁目21番9号
- 構造 / 鉄筋コンクリート造 地上5階建
- 竣工 / 2014年11月
- 交通 / 京急空港線『糀谷』駅徒歩8分
 京急本線・京急空港線『京急蒲田』駅徒歩12分
 JR京浜東北線・東急多摩川線
 東急池上線『蒲田』駅徒歩19分

■賃貸条件

- 礼金 / 1ヶ月
- 敷金 / 0ヶ月
- 更新料 / 新賃料1.5ヶ月分・更新事務手数料 11,000円(税込)
- 火災保険 / 18,000円~/2年
- 条件 / 文書事務手数料 11,000円(税込)
 鍵交換費用 33,000円(税込)
 振替事務手数料 330円(税込) / 月
 短期解約違約金有り(1年未満1ヶ月)
 ステージ安心サポート24 19,800円(税込) / 2年
- その他 / 保証会社加入のこと
 ~ご利用保証会社~
 エポスROOM iD・ルームバンクインシア
 初回保証料: 毎月支払合計額の50%
 (学生プラン有: 初回保証料 10,000円~)
 月額保証料: 毎月支払合計額の2%
 ※保証人不要プランご相談可能
 (保証会社利用しない場合は、敷金2ヶ月)

※初期費用のお支払いにクレジットカード決済をご利用可

※法人様契約の際の諸条件は別途お問い合わせください

※退去時、貸主の指定業者による室内のクリーニング費用(49,500円・税込)・エアコン内部洗浄(16,500円・税込/台 エアコン設置住戸のみ※残置物は対象外)は借主様負担となります。

留学生プラン有(連帯保証人不要)

- 初回保証料: 毎月支払い合計額の100~120%
 (最低保証料 40,000円)
- ※初回 120%の場合、we chat pay/銀聯カードでの決済可
 (別途、賃料+管理費の2%の手数料がかかります。)
- 月額保証料 毎月支払合計額の2%
- 外国人サポートプラン利用料 10,800円/年 (初年度より)

WeChat Pay 微信支付 UnionPay 银联
決済可能です!
 ※詳細は要問い合わせ※

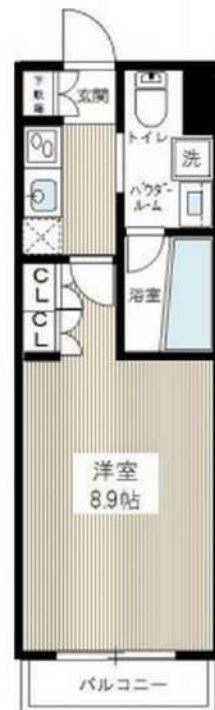
■設備概要

- ◇2口ガスシステムキッチン
- ◇カラーTVモニター付オートロック
- ◇ウォシュレット
- ◇浴室換気乾燥機
- ◇室内洗濯機置場
- ◇BS・CS
- ◇宅配ボックス・メールボックス
- ◇駐輪場有※料金・空き 要確認
- ◇エアコン(1基)
- ◇独立洗面化粧台
- ◇クローゼット
- ◇エレベーター
- ◇敷地内ゴミ置き場
- ◇インターネット(BBMネット)
 ※個別契約・他回線利用不可

【募集条件】

号室	賃料	間取り	専有面積	現況
215	96,000円	1K	25.52㎡	4/29 退去予定
管理費 8,000円				

※ライオンに限り※申込自由※
 ※既成自営その他ライオンライオンライオン敷金からご案内
 詳細にご案内いたします! ※別途費用あり



図面と現況が異なる場合は、現況優先と致します

新宿本店 新宿区新宿3-21-4新宿ニュータワービル1階
 TEL: 03-6279-2032



みずばや
 水商売のお部屋

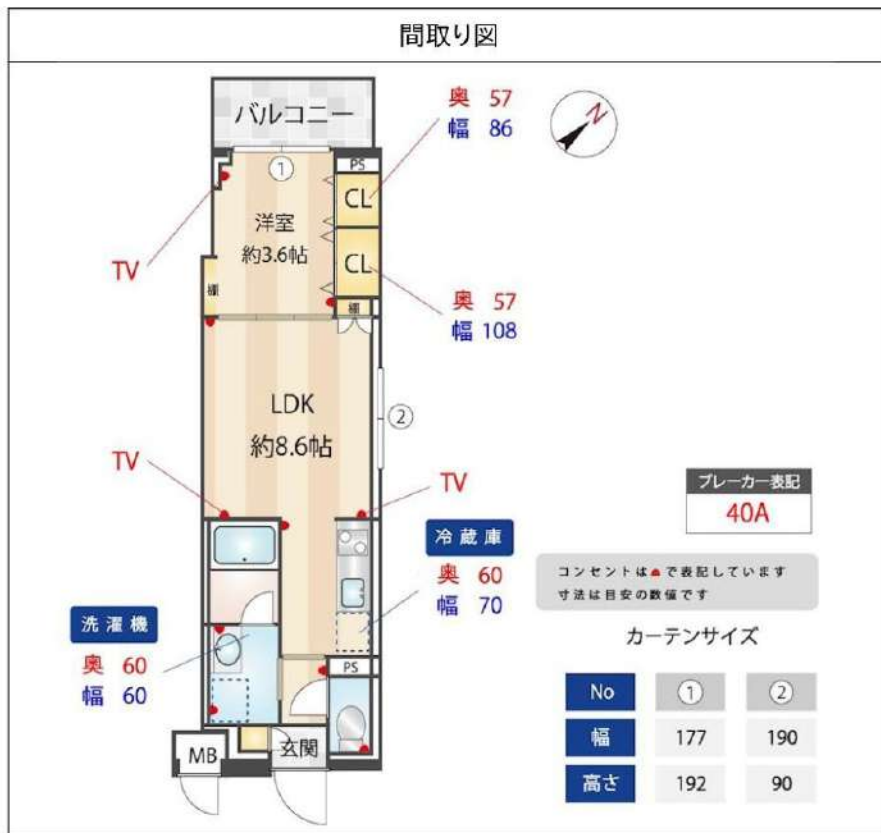


あずま通り店 新宿区歌舞伎町1-8-3良川ビル2階
 TEL: 03-6205-5732

ZOOM蒲田EAST 401

物件種別	間取り	賃料	管理費等
マンション	1LDK	144,000円	10,000円

敷金/保証金	144,000円	礼金/権利金	144,000円
敷引/償却金		更新料	1ヶ月(新賃料)
更新事務手数料			
その他費用	[月次費用]家財保険+付帯サービス(税込):1,835円 [備考] ■契約時:当月分+翌月分の賃料・管理費をお支払い頂きます ■ペット飼育時:敷金1ヶ月追加(別途飼育細則参照・要申請書) ■解約時:ルームクリーニング費用及び借主負担分の原状回復費用をお支払い頂きます		
物件所在地	東京都大田区大森中3丁目26-3		
交通	京急本線 梅屋敷駅 徒歩7分 京急本線 京急蒲田駅 徒歩14分 京急空港線 京急蒲田駅 徒歩14分		
間取り詳細	4階: LDK 8.60畳, 洋室 3.60畳		
構造	鉄筋コンクリート 4階 / 5階建		
面積	31.04㎡	向き	北西
築年月	2026年3月	契約期間	普通借家契約 2年
退去日		入居時期	即入居
駐車場	要問合せ 駐輪場 バイク置き場		
設備	2口ガス(グリル付) バス・トイレ別 浴室乾燥機 追焚 温水洗浄便座 脱衣室 独立洗面台 エアコン		
入居諸条件	ペット可, 二人入居可		
損害保険			
保証会社	必須 トーシンライフ、オリコフォレントインシュア、全保連/保証料:初回=賃料等×50%、月額=賃料等×1%		
備考	■住居専用 ■民泊利用不可 ■自転車:月額500円 バイク:月額2,000円(契約時2年間一括払い※台数要確認) ■部屋タイプ:A ■一部法人保証会社未加入時:敷金・礼金を各1ヶ月追加 ■外国籍相談可(申込条件:在留カード必須、日本語読み書き出来る方、連帯保証人必須:日本人又は永住者) ■短期解約違約あり:契約開始日より1年未満に退去した場合は賃料+管理費の1ヶ月分を支払うこと		



※図面と異なる場合は現況を優先となります。

新宿本店 新宿区新宿3-21-4新宿ニューターワビル1階 TEL: 03-6279-2032
みずべや 水商売のお部屋
あずま通り店 新宿区歌舞伎町1-8-3良川ビル2階 TEL: 03-6205-5732

＼山手線・品川駅／新幹線も利用可能で贅沢な立地
【ペット飼育可能】設備充実RC造マンション！！

Access

京急本線
「北品川」 駅徒歩 9分

東京モノレール
「天王洲アイル」 駅徒歩 9分



- カラーTVモニター付オートロック
- セキュリティ安心共用部防犯カメラ(2台)
- プライバシーを配慮した共用部内廊下
- 防犯性の高いディンプルキー・ダブルロック
- 遮音性に優れた床フローリング仕様
- 室内を快適に保つエアコン設置(2基)
- 2口IHコンロシステムキッチン
- 雨天・冬は必須!浴室換気乾燥暖房機
- オープンクローゼット・シューズボックス
- 清潔な暖房便座付き温水シャワートイレ
- ★Wi-Fiネット使い放題
- ↑速度等詳細は☎0120-988-660
- ★バスタイムが楽しく過ごせる浴室テレビ付
- ★便利で嬉しいお湯張り追い焚き機能付バス
- リモコン付居室照明
- ペット可: 中型犬1匹迄※別途敷金1ヶ月
- ↑若しくは猫2匹まで飼育可能
- 24時間受取可能！宅配BOX
- 最新！アイホンバビット付き配対応物件
- 敷地内ゴミ置き場有



0501 号室 専有面積 29.46㎡

間取 1LDK

賃料 **148,000** 円/月

共益費 10,000 円/月

物件概要

所在地／ 東京都品川区東品川1丁目12-4
 構造・規模／ 鉄筋コンクリート造 5階建
 総戸数／ 15 戸
 築年月／ 2026年02月27日
 入居日／ 即可

契約条件

敷金0ヶ月・礼金0ヶ月

C保証システム利用料(家賃総額の50%～)
 ↑エボス保証にて成約となった場合、年次保証料2万円
 24Hサポート料22,000円/2年
 室内抗菌処理代17,600円事務手数料11,000円
 当社指定賃貸入居者総合保険加入の事(別途費用)
 ※賃料口座引落し(口座振替手数料要確認)
 普通賃貸借2年契約
 ※駐輪不可
 ★海外審査・二人入居可能★
 ※エボス以外の保証会社利用時、敷金1ヵ月追加
 ※当社指定引越業者あり

24時間安心サポート

設備のトラブルに24時間365日の受付体制

医療健康サービス24

看護師が24時間365日相談可※適応条件有

※図面と現況が異なる場合、現況優先とさせていただきます。
 ※退去時清掃費用、更新時更新費用等がございます。
 ※壁紙の色は変更する場合がございます。

新宿本店 新宿区新宿3-21-4新宿ニートーワビル1階
 TEL: 03-6279-2032



みずべや
 水商売のお部屋



あずま通り店 新宿区歌舞伎町1-8-3良川ビル2階
 TEL: 03-6205-5732

LaSante 品川シーサイド I

1K20.53㎡~

京急本線「青物横丁」駅徒歩7分

りんかい線「品川シーサイド」駅徒歩8分

JR京浜東北線「大井町」駅徒歩18分

※ 図面と現況が異なる場合は現況を優先させていただきます。



1K
20.44㎡/6.18坪

(5/18解約予定)

206号室 128,000円

別途管理費 15,000円

(4月下旬入居予定)

406号室 125,000円

別途管理費 15,000円

(現空)

505号室 130,000円

別途管理費 15,000円

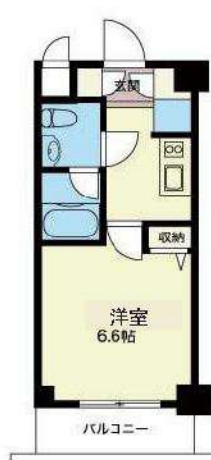


1K
20.53㎡/6.21坪

(現空)

303号室 114,000円

別途管理費 15,000円



1K
21.93㎡/6.63坪

(現空)

202号室 120,000円

別途管理費 15,000円



1K
26.08㎡/7.89坪

(現空)

407号室 150,000円

別途管理費 15,000円



1K
32.27㎡/9.76坪

(現空)

501号室 182,000円

別途管理費 15,000円

設備仕様

- インターネット無料
- BS/CS 110°
- モニター付きインターホン
- 温水洗浄暖房便座
- システムキッチン
- 2口ガスコンロ
- エアコン

共用部・施設

- 防犯カメラ
- 敷地内ゴミ置場
- エレベーター
- メールボックス
- 宅配ボックス
- オートロック
- 駐輪場 ※要問い合わせ
- バイク置き場 ※要問い合わせ

CHECK!!

物件所在地
MAP



【物件概要】 ■所在地/東京都品川区東品川3-25-20 ■構造/鉄筋コンクリート造地上7階建 ■総戸数/44戸 ■築年月/2006年7月 ■入居時期/相談 ■エレベーター/有

【賃貸条件】 ■敷金/1ヶ月(202,303,501号室は0ヶ月) ■礼金/1ヶ月(202,303,501号室は0ヶ月) ■管理費/15,000円 ■契約形態/普通契約 ■契約期間/2年 ■火災保険/23,000円 ■安心入居サポート/22,000円(税込)/2年分一括

■鍵交換費用/38,500円(税込) ■保証会社/必須 ①日本セーフティ株式会社-初回保証委託料100%/契約時,年間保証料10,000円,引き落とし手数料550円(税込)/月 ②ジェイリース株式会社-初回保証委託料50%,月額保証料1,000円

■更新料/新賃料の1ヶ月分 ■解除予告/2ヶ月前予告 ■短期解約違約金/1年未満-1ヶ月分の賃料及び管理費 ■駐輪場/有 ※要問い合わせ ■バイク置き場/有 ※要問い合わせ

■備考/※ペット・楽器:不可 二人入居:応相談 ※退去時ルームクリーニング費用/2,310円/㎡(税込) ※退去時エアコンクリーニング費用:22,000円(税込)/台

【必要書類】 ■個人様のお申込の場合/・身分証明書・収入証明書 ■外国籍の方/・在留カード・収入証明書 ※法人契約の場合:礼金1ヶ月追加で法人規定ご相談可能

新宿本店 新宿区新宿3-21-4新宿ニュータワービル1階
TEL:03-6279-2032



みずべや
水商売のお部屋



あずま通り店 新宿区歌舞伎町1-8-3良川ビル2階
TEL:03-6205-5732