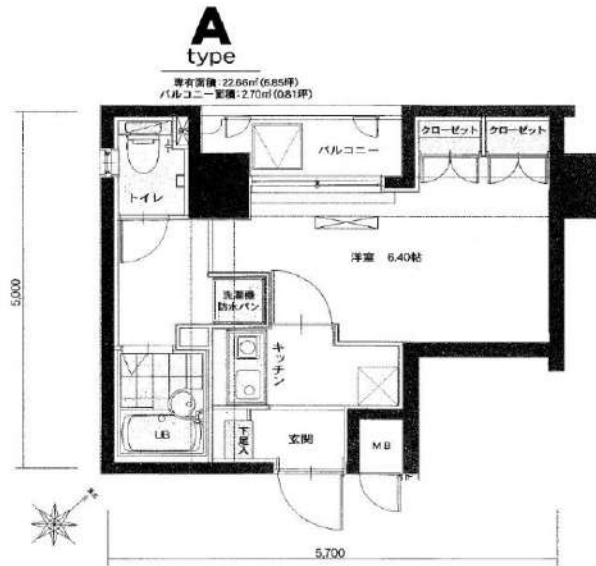


アイル池袋・North

401 号室

ビジネスパーソンや学生さんにオススメ。充実設備の駅近分譲賃貸マンションです。



利回りくん



【設備・条件その他】

エレベーター、宅配ボックス、敷地内ごみ置き場、バルコニー、フローリング、エアコン、BS、CS、CATV、分譲賃貸、システムキッチン、バストイレ別、浴室乾燥機、温水洗浄便座、洗面台、クローゼット、シューズボックス、オートロック、モニター付きオートロック、保証会社利用可、外国人可、学生向け、小型犬可、猫可

※図面と現況が異なる場合は現況を優先いたします。

賃料	76,000円			
	共益費	9,000円		
敷金	1ヶ月	礼金	1ヶ月	
	所在地 東京都豊島区西巣鴨2丁目			
交通	都営三田線西巣鴨駅 徒歩3分			
建物	構造・規模	鉄筋コンクリート・11階建		
	所在階	4階	間取	1K
	築年月	2003年10月	方角	北西
	平米数	壁芯22.66㎡	バルコニー面積	2.7㎡
契約	種別	定期借家契約	契約期間	2年
	解約予告	2ヶ月前 (大手法人の場合相談可)		
	再契約料	1ヵ月	ペット	可能
その他	火災保険	20,000円	鍵交換代	33,000円
	室内清掃費	52,800円 (退去時)		
	入居者サポート	SYLAプレミアムクラブ加入 24,200円(税込)/2年更新時より 26,400円(税込)/2年		
保証会社	エルズサポート	他取り扱い有り		
	初回50%、月額保証料700円、月額事務手数料330円～			
引渡	外国籍の方	GTNを利用。初回保証料100%(最低保証料40,000円)、月額保証料1,000円		
	入居時期	期日指定2026年06月下旬		
備考	現況	賃貸中	解約予定日	2026年6月8日
	<ul style="list-style-type: none"> ◆お申込時、当社が運営するサービス「利回りくん」にも申込情報が登録されます。入居後、本登録を行う事ですぐにサービスを利用する事ができます。※本サービスの登録は無料です。 ◆入居後鍵交換になる場合があります。 ◆共用部お問い合わせ先:株式会社クリアスコミュニティー(電話番号はお調べください) ◆ペット飼育時申請代1000円が必要となります。 ◆ペット飼育可の場合:ペット飼育時は敷金1ヶ月積み増し。 ◆定期借家契約(再契約相談可) ◆最新の空室状況/内見のご予約/お申込はいえらぶBBをご確認ください。 ◆内見開始日直前の申込:先行契約のみ申込可 			

新宿本店

新宿区新宿3-21-4新宿ニュータワービル1階
TEL: 03-6279-2032



みずばや
水商売のお部屋



あずま通り店

新宿区歌舞伎町1-8-3良川ビル2階
TEL: 03-6205-5732

クレシア板橋志村 102号室

84,000円

管理費 12,000円

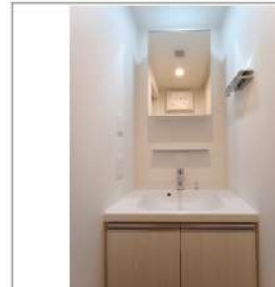
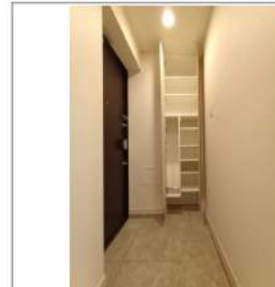
敷金 1ヶ月

礼金 1ヶ月

都営三田線「志村三丁目」徒歩8分

都営三田線「志村坂上」徒歩9分

所在	東京都板橋区坂下1丁目24-6		
間取詳細	洋室8畳		
構造・階建	RC 1階 / 5階建	物件種別	マンション
築年月	2019年3月	専有面積	26.09㎡
更新料	1ヶ月(新賃料)	更新手数料	0.5ヶ月(税込)
保険情報	要 20,000円 2年	解約予告	1ヶ月前
契約期間	2年	契約種別	普通借家
現況	2026年6月6日退去	開口向き	北西
入居可能日	2026年6月下旬		
保証会社	①ジャックス②③新日本信用保証)保証料(初回契約時)60%、 ①年間保証料10,000円 ②年間保証料10,000円 口振手数料 216円(税込)/月 ③クレジットカード払い 月額保証料1.6%		
その他費用	ハウスクリーニング:55,000円/税込(退去時)、エアコンクリーニング: 14,300円/税込(退去時)、除菌消臭:8,800円/税込(入居時)、 鍵交換代:35,200円/税込(入居時)、FAST ASSIST24: 1,100円/税込(月額)		
設備等	インターネット使用料無料、モニタ付オートロック、ディンプルキー、 ダブルロック、浴室乾燥機、シャワートイレ付き、都市ガス、グリル、 エアコン1台		
備考	写真はイメージです(床やクロスの色が変更となる可能性があります) ※365日以内の解約の場合、短期解約違約金 賃料(管理費込) 1ヶ月分 ※民泊利用禁止 ※ペット飼育不可 ※インターネットは ギガプライズのみ利用可 駐車場・駐輪場等の使用に関しては管理会社へ確認が必要です。 プロパティエージェント株式会社 MM課 03-6302-3626		



※掲載情報と現状が異なる場合は現状が優先となります。

※内見後に仕様変更となる場合がございます。

新宿本店 新宿区新宿3-21-4新宿ニュータワービル1階
TEL: 03-6279-2032



みずべや
水商売のお部屋



あずま通り店 新宿区歌舞伎町1-8-3良川ビル2階
TEL: 03-6205-5732

プレール・ドゥーク上池袋

住み替え応援システムRe・Room
家賃でポイントがたまる！
住み替えて使ってお得！

安心管理システム24時間管理
学生・女性にオススメ

南西向き！角部屋・二面採光

北池袋駅より徒歩5分★5路線5駅利用可能

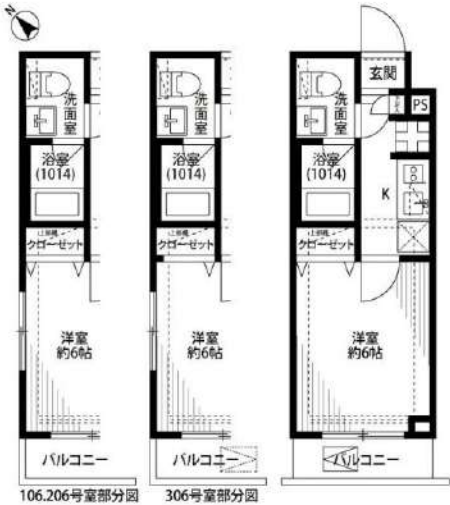
※外国籍不可※



新生活応援
月額賃料 + 5,000円で 家電 4点付きに！

かしこく！手軽に！
家電付
家賃 + 5,000円

詳細はイタジジ申込フォームよりご案内



木下の賃貸 友の会
詳細はこちら▶



※図面と現況が異なる場合には現況を優先とします。

ACCESS			
東武東上線 北池袋駅 徒歩5分			
JR埼京線 板橋 徒歩10分			
JR山手線 池袋 徒歩19分			
306号室	賃料	86,000円	
	管理費	8,000円	
	敷金 0ヶ月 礼金 1ヶ月		
OUTLINE			
間取り	1K	タイプ	専有面積 21.09㎡
入居日	2026/5/23	内見	2026/5/12
「木下の賃貸」友の会費 2,530 円(税込)/月額			
所在地 東京都豊島区上池袋3丁目29-11			
構造	RC造	規模	5階建3階
竣工日	2009年03月	総戸数	46戸
駐車場施設	有	空き	要確認
駐輪場施設	有	空き	要確認
駐車場敷金	なし	駐車場賃料	0 円/月額
ペット飼育	不可	ペット飼育の場合の敷金	
方位	南西	ガス	パレットガス推奨
建物管理会社	株式会社キノシタコミュニティ		
電気	パレット電気推奨		
LEASE CONDITION			
契約期間	2年	更新料	新賃料 1.25 ヶ月
解約予告 1ヶ月前に文書で当社宛に通知			
鍵交換代	27,500 円(税込)	消毒代	26,400 円(税込)
定額ルームクリーニング代	63,800 円(税込)		
EQUIPMENT			
オートロック	○	洗濯機置場	○
エレベーター	○	浴室乾燥機	○
TVモニター付きインターフォン	○	洗浄機能付暖房便座	○
宅配ボックス	○	追い焚き	○
ガスコンロ	○	居室床材フローリング	○
IHクッキングヒーター	○	エアコン	○
独立洗面台	○	浄化槽	○
バルコニー	○	バルコニー	○
CATV	○	CATV	○
BSアンテナ	○	BSアンテナ	○
CSアンテナ	○	CSアンテナ	○
カーシェアリング	○	カーシェアリング	○
備考	①保証会社加入必須。木下グループ保証：初回保証料80%、利用手数料月額550円(税込)、継続保証委託料20,000円(2年毎) ②木下の賃貸友の会加入必須。入居者補償制度、住まいのトラブル緊急サポート等のサービスを提供。月額2,530円(税込)~/法人プラン月額990円(住まいのトラブル緊急サポートのみ) ③12か月未満の解約時、賃料1か月分の違約金が御座います。 ④CATV、BS-CS110、インターネット等(導入されているか否かは要確認)には別途契約、費用がかかります。 ※実入居者様が61歳以上の場合、弊社指定の見守りサービスへのご加入が必須となります。(月額1,800円/税別)		

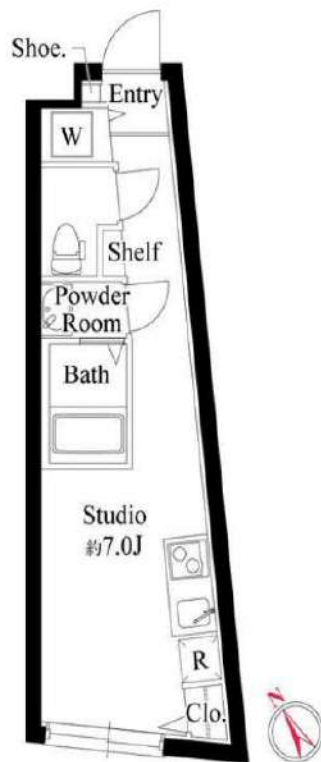
3駅2路線利用可。ショッピングセンター等近隣も充実
 \全部屋角部屋／プライバシーに配慮された贅沢設計！

Access

都営大江戸線
 「落合南長崎」 駅徒歩 8分

西武池袋線
 「椎名町」 駅徒歩 12分

- 外観お洒落なコンクリート打ち放し
- カラーTVモニター付オートロック
- 防犯に優れたダブルロック・ティンブルキー
- プライバシーが守られる共用部内廊下
- 遮音性に優れたフローリング仕上げ
- 室内を快適に保つエアコン設置(1基)
- 2口置き型IHコンロキッチン
- ↑収納付・シングルレバー混合水栓
- ★雨天・冬は必須！浴室換気乾燥暖房機
- 24時間常時定風量換気システム
- ★ペット飼育可能(敷金1ヶ月)
- ↑猫+小型犬1匹づつ飼育可能
- ↑猫2匹迄可・小型犬2匹不可
- 雨天・外出時に便利で嬉しい！室内物干し
- 温水シャワー・暖房便座トイレ
- インターネットフレッツ光対応(別途費用)
- 鏡裏収納付独立洗面台
- 防水パン付室内洗濯機置場
- 24時間利用可能宅配BOX
- 敷地内ゴミ置き場有



0102 号室 専有面積 18.97㎡

間取 1R

賃料 87,000 円/月

共益費 15,000 円/月

物件概要

所在地／ 東京都豊島区南長崎3丁目15-以下未定
 構造・規模／ 鉄筋コンクリート造 5階建
 総戸数／ 10 戸
 築年月／ 2026年03月31日
 入居日／ 2026年04月30日

契約条件

敷金0ヶ月・礼金0ヶ月

M保証システム利用料(家賃総額の50%)
 ↑エボス保証にて成約となった場合、年次保証料2万円
 24Hサポート料22,000円/2年・鍵交換代22,000円
 室内抗菌処理代17,600円事務手数料11,000円
 当社指定賃貸入居者総合保険加入の事(別途費用)
 ※賃料口座引落し
 普通賃貸借2年契約
 ★海外審査可能★
 ※エボス以外の保証会社利用時、敷金1ヵ月追加
 ※永福引越センター指定

24時間安心サポート

設備のトラブルに24時間365日の受付体制

医療健康サービス 24

看護師が24時間365日相談可※遠隔条件有

※図面と現況が異なる場合、現況優先とさせていただきます。
 ※退去時清掃費用、更新時更新費用等がございます。
 ※壁紙の色は変更する場合がございます。

新宿本店 新宿区新宿3-21-4新宿ニュータワービル1階
 TEL: 03-6279-2032



みずべや
 水商売のお部屋



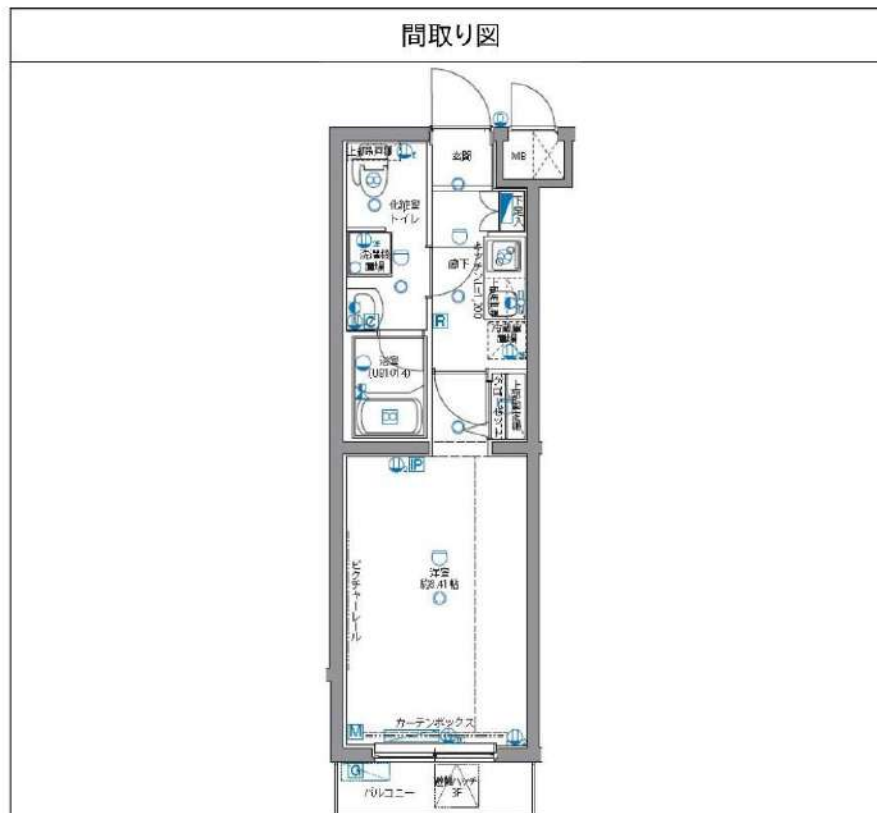
あずま通り店 新宿区歌舞伎町1-8-3良川ビル2階
 TEL: 03-6205-5732

パティナー志村坂上 203

物件種別	間取り	賃料	管理費等
マンション	1K	93,500円	15,000円

【Wi-Fiインターネット無料!※FGBB】ペット可 高級賃貸マンション

【Wi-Fiインターネット無料!※FGBB】ペット可 高級賃貸マンション



敷金/保証金	93,500円	礼金/権利金	93,500円
敷引/償却金	93,500円	更新料	1.5ヶ月(新賃料)
更新事務手数料			
その他費用			
物件所在地	東京都板橋区志村1丁目10-7		
交通	都営三田線 志村坂上駅 徒歩4分 東武東上線 ときわ台駅 徒歩26分 都営三田線 本蓮沼駅 徒歩10分		
間取り詳細			
構造	鉄筋コンクリート 2階 / 5階建		
面積	25.65㎡	向き	北西
築年月	2014年9月	契約期間	普通借家契約 2年
退去日		入居時期	2026年5月17日
駐車場	駐輪場 バイク置き場		
設備	浴室乾燥機、ガス給湯、バス・トイレ別、CS、押入、2口コンロ、ガスキッチン、温水洗浄便座、エアコン、室内洗濯機置場、シャワー、BS、シューズボックス、モニタ付オートロック、洗面化粧台、ネット使用料不要、クローゼット、フローリング、トイレ有、ガスコンロ、防犯ガラス、ユニットバス、ガスコンロ設置済、バス有、システムキッチン、TVインターホン、デザイナーズ、エレベーター、外壁タイル張り、宅配BOX、防犯カメラ		
入居諸条件	ペット可、事務所不可、二人入居可		
損害保険	要 23,000円(2年)		
保証会社	可 保証会社必須/～50%		
備考	<ul style="list-style-type: none"> ■入居中サポート/21450円 ■抗菌代/17600円 ■事務手数料/11000円 ■保証会社必須/～50% ■保険/23000円 ■鍵費用/22000円 ■契約期間(2年普借)※違約金有☆AZPの賃料+1万円でスーパーゼロプラン適用★0 ■ペット飼育時条件有 ■特約事項あり 		

新宿本店 新宿区新宿3-21-4新宿ニュータウンビル1階
TEL: 03-6279-2032



みずべや
水商売のお部屋



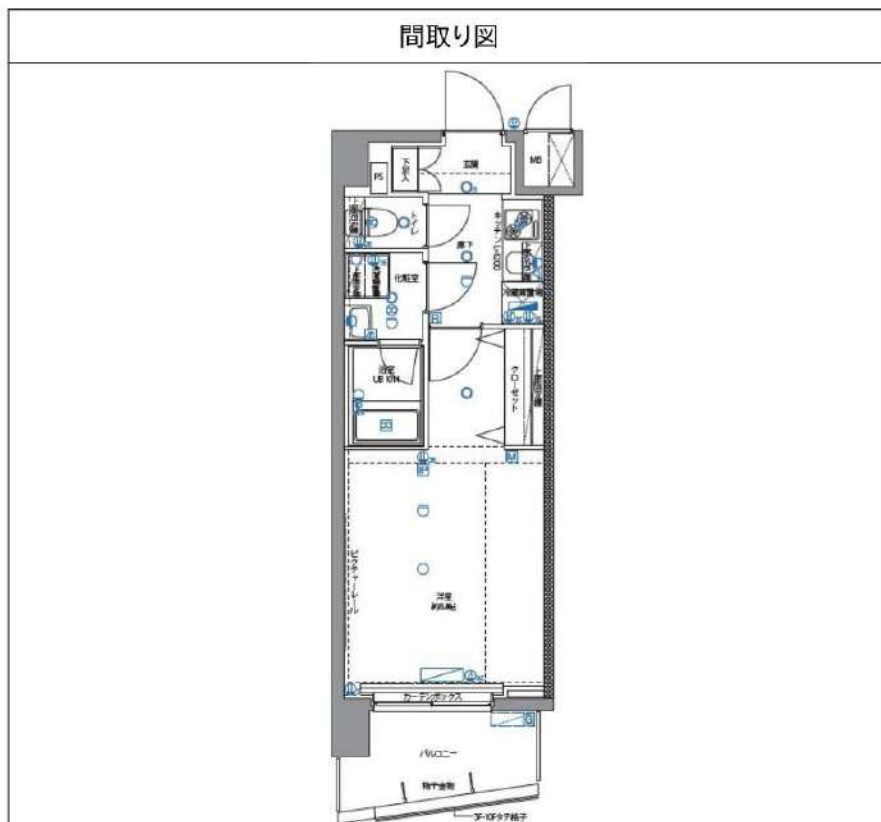
あずま通り店 新宿区歌舞伎町1-8-3良川ビル2階
TEL: 03-6205-5732

パティナー武蔵関 505

物件種別	間取り	賃料	管理費等
マンション	1K	104,000円	15,000円

【Wi-Fiインターネット無料!※FGBB】ペット可 高級分譲賃貸マンション お洒落なホワイト基調のお部屋!

【Wi-Fiインターネット無料!※FGBB】ペット可 高級分譲賃貸マンション お洒落なホワイト基調のお部屋!



敷金/保証金	104,000円	礼金/権利金	104,000円
敷引/償却金	104,000円	更新料	1.5ヶ月(新賃料)
更新事務手数料			
その他費用			
物件所在地	東京都練馬区関町北2丁目32-3		
交通	西武新宿線 武蔵関駅 徒歩5分 西武新宿線 東伏見駅 徒歩14分 西武新宿線 上石神井駅 徒歩23分		
間取り詳細			
構造	鉄筋コンクリート 5階 / 10階建		
面積	25.50㎡	向き	南
築年月	2016年8月	契約期間	普通借家契約 2年
退去日		入居時期	2026年6月20日
駐車場	駐輪場 バイク置き場		
設備	浴室乾燥, 24時間換気システム, ガス給湯, バストイレ別, CS, シャワー, 2ロコンロ, 照明付き, ガスキッチン, 温水洗浄便座, エアコン, 洗面所独立, 室内洗濯機置場, 押入, BS, CATV, シューズボックス, モニタ付オートロック, 洗面化粧台, ネット使用料不要, クローゼット, フローリング, 2F以上, トイレ有, ガスコンロ, ユニットバス, ガスコンロ設置済, バス有, システムキッチン, TVインターホン, デザイナーズ, エレベーター, 外壁タイル張り, 風除室, 宅配BOX		
入居諸条件	ペット可, 事務所不可, 二人入居可		
損害保険	要 23,000円(2年)		
保証会社	可 保証会社必須/～50%		
備考	■入居中サポート/21450円 ■抗菌代/17600円 ■事務手数料/11000円 ■保証会社必須/～50% ■保険/23000円 ■鍵費用/22000円 ■契約期間(2年普借)※違約金有☆AZPの賃料+1万円でスーパーゼロプラン適用★0 ■ペット飼育時条件有 ■特約事項あり		

新宿本店

新宿区新宿3-21-4新宿ニュータワービル1階
TEL: 03-6279-2032



みずいばや
水商売のお部屋



あずま通り店

新宿区歌舞伎町1-8-3良川ビル2階
TEL: 03-6205-5732

ZOOM練馬高野台 208

物件種別	間取り	賃料	管理費等
マンション	2LDK	183,000円	20,000円

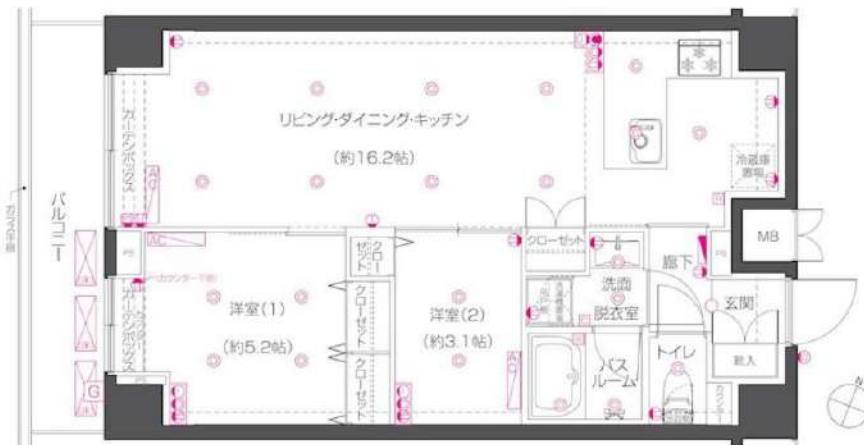
敷金/保証金	183,000円	礼金/権利金	183,000円
敷引/償却金		更新料	1ヶ月(新賃料)
更新事務手数料			
その他費用	[月次費用]家財保険+付帯サービス(税込):1,835円 [備考] ■契約時:当月分+翌月分の賃料・管理費をお支払い頂きます ■ペット飼育時:敷金1ヶ月追加(別途飼育規則参照・要申請書) ■解約時:ルームクリーニング費用及び借主負担分の原状回復費用をお支払い頂きます		
物件所在地	東京都練馬区高野台4丁目11-23		
交通	西武池袋線 練馬高野台駅 徒歩12分 西武池袋線 石神井公園駅 徒歩16分		
間取り詳細	2階:LDK 16.20畳, 洋室 5.20畳, 洋室 3.10畳		
構造	鉄筋コンクリート 2階 / 8階建		
面積	54.15㎡	向き	南西
築年月	2026年5月15日	契約期間	普通借家契約 2年
退去日		入居時期	2026年5月中旬 予定
駐車場	駐輪場 バイク置き場		
設備	3口ガス(グリル付) 独立洗面台 脱衣室 浴室乾燥機 温水洗浄便座 フローリング 室内洗濯機置場		
入居諸条件	ペット可, 二人入居可		
損害保険			
保証会社	必須 トーシンライフ、オリコフォレントインシュア、全保連/保証料:初回=賃料等×50%、月額=賃料等×1%		
備考	■住居専用 ■民泊利用不可 ■部屋タイプ:H ■自転車:月額500円 バイク:月額2,000円(契約時2年間一括払い※台数要確認) ■一部法人保証会社未加入時:敷金・礼金を各1ヶ月追加 ■外国籍相談可(申込条件:在留カード必須、日本語読み書き出来る方、連帯保証人必須:日本人又は永住者) ■短期解約違約あり:契約開始日より1年未満に退去した場合は賃料+管理費の1ヶ月分を支払うこと		

外観



その他

間取り図



新宿本店 新宿区新宿3-21-4新宿ニュータウンビル1階
TEL: 03-6279-2032



みずべや
水商売のお部屋



あずま通り店 新宿区歌舞伎町1-8-3良川ビル2階
TEL: 03-6205-5732

MAXIV CROS 高島平 MIRAIS

401号室

2LDK

190,500円

管理費 15,000円

礼金 1ヶ月

敷金 無

都営三田線「高島平」徒歩6分

都営三田線「新高島平」徒歩7分

都営三田線「西高島平」徒歩15分



- オートロック
- モニター付きインターホン
- 防犯カメラ
- 宅配BOX
- 浴室乾燥機
- 独立洗面台
- BT別
- シューズインクローゼット
- 温水洗浄便座
- 追い焚き
- システムキッチン
- 都市ガス
- 二人入居可
- 設備済ガスコンロ設置済
- 2F以上
- バルコニー
- エアコン
- EV

所在	東京都板橋区高島平7丁目19-9		
間取詳細	LDK13.7畳×洋室5.5畳×洋室4.5畳		
構造・階建	RC 4階 / 8階建		
専有面積	56.32㎡	物件種別	マンション
築年月	2025年11月	開口向き	
入居時期	相談	更新料	1ヶ月(新賃料)
損保	要 20,000円 2年	連帯保証人	不要
契約期間	普通借家2年		
保証会社	(ミライズインシュア) 保証料(初回契約時)50%、保証料(更新時)12000円、エルズサポート・いえらぶパートナーズ利用可		
駐車場		駐輪場	
入居諸条件	二人入居可、外国人可、カップル向け、ナイトワーク可、ファミリータイプ、新婚向け		
その他費用	ハウスクリーニング130,900円(退去時)、24時間駆け付けサポート1,100円(月額)、契約事務手数料11,000円		
周辺施設	マルヤス高島平店まで593m、まいばすけっと高島平7丁目店まで239m、ファミリーマート板橋高島平七丁目店まで208m、ローソンストア100新高島平店まで		
設備	都市ガス、宅配ボックス、浴室乾燥機、バストイレ別、エレベーター1基、エアコン付き、シャワートイレ付き、システムキッチン、TVモニター付インターホン、オートロック、防犯カメラ、二人入居可、追焚バス、バルコニー、クローゼット、ファミリータイプ		
備考	特約:1年未満解約の場合は短期解約違約金 総賃料1ヶ月分、更新事務手数料:新賃料0.3ヵ月分(税別)、解約予告1ヵ月前・大手法人諸条件相談可能☆		

新宿本店

新宿区新宿3-21-4新宿ニートーワビル1階
TEL: 03-6279-2032



みずべや
水商売のお部屋



あずま通り店

新宿区歌舞伎町1-8-3良川ビル2階
TEL: 03-6205-5732