

扶桑ハイツ経堂 - 304号室

敷金:なし
礼金:1ヶ月
55,000円

小田急線 経堂 徒歩 7分
小田急線 千歳船橋 徒歩 11分

共益費等: 0円



所在地	東京都世田谷区経堂1丁目36-4		
間取詳細	1R/ 洋(5畳)		
構造・階建	RC3階/5階建		
入居時期	2026年5月下旬	更新料	1ヶ月
専有面積	14.54㎡	建物種別	マンション
開口向き	西	築年月	1984年12月
損保	要1.8万円2年	連帯保証人	不要+保証会社利用が必要
保証会社	加入要(株式会社エポスカード/保証料:エポス初回総賃料50%継続保証委託料毎月1.5%/利用費用実費)		
契約期間	普通賃貸(2年)		
駐車場	-		
その他費用	鍵交換費用18,500円(入居時)、室内清掃費用37,400円(入居時)		
入居諸条件	ペット不可 楽器不可		
周辺施設	セブンイレブン世田谷千歳郵便局前店まで166m ミニストップ経堂店まで168m ファミリーマート経堂大通り店まで255m まいはずけつと経堂1丁目店まで254m ライフ経堂店まで281m ココカラファイン経堂店まで243m 無印良品500経堂コルティ店まで470m 南台公園まで463m		
設備	ガス:都市、バス、トイレ、エアコン、室内洗濯機置場、給湯、バストイレ同室、シャワー、洗面台、バルコニー、24時間換気システム、オートロック、エレベータ、集合郵便受け、インターネット接続可、地上デジタル、分譲タイプ、外壁タイル、管理人巡回、大規模物件、敷地内ごみ置き場		
備考	外国籍保証料:GTN初回総賃料100%継続保証委託料毎月1330円(海外審査相談可)、法人契約:社宅利用転賃相談可(礼金+1か月で違約金免除相談可)※入居時期は目安となります。、1年未満の解約は違約金1ヶ月分、保証料:エポス初回総賃料50%継続保証委託料毎月1.5%、2駅利用可、駅まで平坦、閑静な住宅街、緑豊かな住宅地		

◆おすすめポイント◆



※掲載情報と現状が異なる場合は現状が優先となります。

有効期限:2026年04月09日

新宿本店 新宿区新宿3-21-4新宿ニュータワービル1階
TEL: 03-6279-2032



みずべや
水商売のお部屋



あずま通り店 新宿区歌舞伎町1-8-3良川ビル2階
TEL: 03-6205-5732

貸アパート

葛西駅

ルノン葛西(ルノンカサイ) 302

間取り
1K

専有面積
21.00㎡

築年月
2023年05月



チェックポイント！

保証人不要,閑静な住宅街,B・T別,シャワー,浴室乾燥機,トイレ,温水洗浄便座,洗面所独立,2口コンロ,IHクッキングヒーター,ウォークインクローゼット,シューズボックス,照明器具,室内洗濯機置場,給湯,都市ガス,エアコン,オートロック,宅配BOX



物件種目	貸アパート
最寄駅	葛西
間取タイプ	1K
賃料	86,000円
賃貸条件	礼金1ヶ月 敷金なし 保証金なし

物件所在地	東京都江戸川区東葛西5丁目 33-12		
交通	東京メトロ東西線 葛西 徒歩10分		
建物	建物名	ルノン葛西(ルノンカサイ) 302	
	構造・規模	木造 3階建/3階部分	
	使用部分積	21.00㎡	
	間取内訳		
築年月	2023年05月	契約期間	2年
管理費等	3,000円/月 共益費なし 雑費なし		
駐車場	なし		
現況	空家	入居可能時期	2026年4月中旬予定
設備	B・T別シャワー,浴室乾燥機,トイレ,温水洗浄便座,洗面所独立,2口コンロ,IHクッキングヒーター,ウォークインクローゼット,シューズボックス,照明器具,室内洗濯機置場,給湯,都市ガス,エアコン,オートロック,宅配BOX		
保険等	要 2年18,000円		
備考	1年未満の解約は違約金1ヶ月分 保証料:エボス初回総賃料50%継続保証委託料毎月1.5% 室内清掃費用:37,400円 更新料:新賃料1ヶ月 賃貸保証:加入要 保証料:エボス初回総賃料50%継続保証委託料毎月1.5% 鍵交換代等:有34,400円~ 利用駅1:東京メトロ東西線 浦安 徒歩15分		

新宿本店 新宿区新宿3-21-4新宿ニューターワビル1階
TEL: 03-6279-2032



みずばや
水商売のお部屋



あずま通り店 新宿区歌舞伎町1-8-3良川ビル2階
TEL: 03-6205-5732

貸マンション

押上駅

レアライズ押上(レアライズオシアゲ) 404

間取り
1K

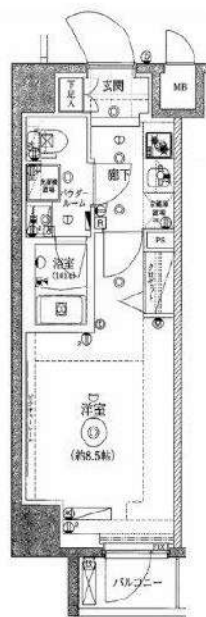
専有面積
26.04㎡

築年月
2017年01月



チェックポイント!

バイク置場有,駐輪場有,主要採光面:北西向き,事務所使用不可,楽器不可,ペット相談,保証人不要,高齢者相談,分譲タイプ,角部屋,24時間換気システム,1T重説対応物件,B・T別,シャワー,浴室暖房,浴室乾燥機,温水洗浄便座,洗面台,洗面所独立,ガスコンロ付,2口コンロ,システムキッチン,クローゼット,シューズボックス,室内洗濯機置場,洗濯機置場,給湯,都市ガス,フローリング,エアコン,C S, B S端子, C A T V, インターネット対応,光ファイバー,オートロック,モニタ付オートロック,モニタ付インターホン,防犯カメラ,バルコニー,エレベーター,宅配BOX



物件種目	貸マンション
最寄駅	押上
間取タイプ	1K
賃貸条件	賃料 90,000円 礼金2ヶ月 敷金なし 保証金なし

物件所在地	東京都墨田区向島5丁目 27-1		
交通	都営浅草線 押上 徒歩9分		
建物	建物名	レアライズ押上(レアライズオシアゲ) 404	
	構造・規模	RC 7階建/4階部分	
	使用部分積	26.04㎡	
	間取内訳	洋室8.5畳	
築年月	2017年01月	契約期間	2年
管理費等	15,000円/月 共益費なし 雑費なし		
駐車場	なし		
現況	空家	入居可能時期	2026年4月2日予定
設備	B・T別,シャワー,浴室暖房,浴室乾燥機,温水洗浄便座,洗面台,洗面所独立,ガスコンロ付,2口コンロ,システムキッチン,クローゼット,シューズボックス,室内洗濯機置場,洗濯機置場,給湯,都市ガス,フローリング,エアコン,C S, B S端子, C A T V, インターネット対応,光ファイバー,オート...		
保険等	不要		
備考	図面取得・内見・申込はいい生活スクエアで 短期解約違約金:1年未満は総賃料2ヶ月分,1年以上1.5年未満は総賃料1.5ヶ月分。 鍵交換費用(必須):33,000円 室内抗蝕代(必須):16,500円 ベルプラス(必須):2,200円/月 更新料:新賃料1.5ヶ月 賃貸保証:加入要 初回契約時:総賃料50%。【J R A C:1万円/年(月330円)】 【カーサ:月額保証料1%】 【ジャックス:月額保証料1%】 【ベルテックス保証:月額保証料1%】 ※外国籍の方は敷金1ヶ月追加となります。 利用駅1:東武伊勢崎・大師橋 とうきょうスカイツリー 徒歩10分 利用駅2:東武亀戸線 曳舟 徒歩11分		

新宿本店 新宿区新宿3-21-4新宿ニューワールド1階
TEL:03-6279-2032



みずばや
水商売のお部屋



あずま通り店 新宿区歌舞伎町1-8-3良川ビル2階
TEL:03-6205-5732

貸マンション

八広駅

メインステージ東向島Ⅱ 0206

間取り
1K

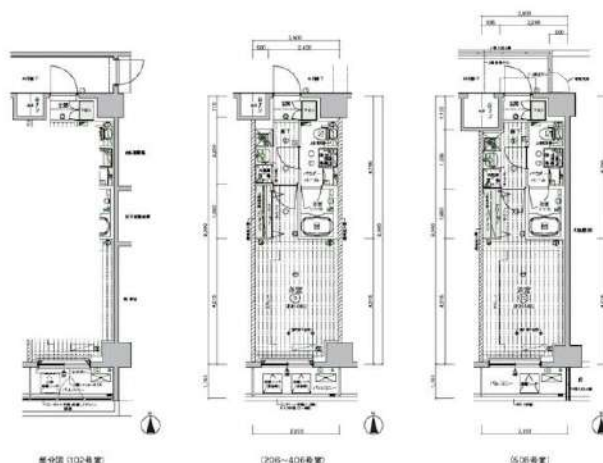
専有面積
26.10㎡

築年月
2023年09月

チェックポイント！

主要採光面：南向き、事務所使用不可、楽器不可、ペット相談、保証人不要、常時ゴミ出し可能、分譲タイプ、24時間換気システム、B・T別、温水洗浄便座、洗面所独立、ガスコンロ可、2口コンロ、クローゼット、シューズボックス、照明器具、人感センサー付照明、室内洗濯機置場、給湯、都市ガス、エアコン、C S、B S端子、MMコンセント、インターネット使用料無料、オートロック、モニター付インターホン、ディンプルキー、防犯カメラ、24時間セキュリティ、エレベーター、宅配BOX

B5 TYPE 1K	2023 102-206-406-506	
■住戸専有面積	26.10㎡ (26.90)	
■バルコニー面積	3.33㎡	



物件種目	貸マンション
最寄駅	八広
間取タイプ	1K
賃料条件	賃料 99,000円
	礼金なし 敷金なし 保証金なし

物件所在地	東京都墨田区墨田4丁目 48-14		
交通	京成押上線 八広 徒歩9分		
建物	建物名	メインステージ東向島Ⅱ 0206	
	構造・規模	RC 10階建/2階部分	
	使用部分積	26.10㎡	
間取内訳			
築年月	2023年09月	契約期間	2年
管理費等	15,000円/月 共益費なし 雑費なし		
駐車場			
現況	空家	入居可能時期	2026年4月下旬予定
設備	B・T別、温水洗浄便座、洗面所独立、ガスコンロ可、2口コンロ、クローゼット、シューズボックス、照明器具、人感センサー付照明、室内洗濯機置場、給湯、都市ガス、エアコン、C S、B S端子、MMコンセント、インターネット使用料無料、オートロック、モニター付インターホン、ディンプルキー、防犯カメラ...		
保険等	要 2年16,000円		
備考	退去時鍵交換費(契約時請求)：29,700円 退去時清掃費(退去時請求)：49,500円 AMLクラブサポート費(契約時請求)：16,500円 更新料：新賃料1.5ヶ月 賃貸保証：加入要 賃料総額の50%～ 利用駅1：東武伊勢崎・大師線 東向島 徒歩9分 利用駅2：東武伊勢崎・大師線 鐘ヶ淵 徒歩9分		

新宿本店 新宿区新宿3-21-4新宿ニュータウンビル1階
TEL：03-6279-2032



みずばやし
水商売のお部屋



あずま通り店 新宿区歌舞伎町1-8-3良川ビル2階
TEL：03-6205-5732

京成押上線「八広」駅 徒歩8分 東武伊勢崎線「東向島」駅 徒歩9分
京成押上線「京成曳舟」駅 徒歩11分

FR :

SRS八広 603

東京都墨田区八広5丁目6-6

構造 鉄筋コンクリート6階建

面積 39.56㎡

竣工 2023年2月

間取り 1LDK



退去予定日：2026/04/09
方角：南



※インターネット：NTTフレッツ光（別途契約要）、タイプにより床・建具の色が異なりますので必ず現地をご確認ください。
※携帯電話の通信状況は必ずご確認ください。

セールスポイント

セキュリティ面は、オートロック・TVインターホンなど充実しているので安心して生活できます。収納はシューズボックス・クローゼットなど豊富なので、衣類や履き物の整理がしやすく便利です。共用部には宅配ボックス・ゴミ出し24時間OKなどが揃っております。2駅利用可能の物件です。お部屋探しも楽しく、墨田区や京成押上線八広付近のことなら当社へご連絡下さい。経験豊富なスタッフがお待ちしております。

備考

京成押上線八広にも近くて便利。オートロック・TVインターホンなど充実しているので、防犯対策もばっちりです。共用部には宅配ボックス・ゴミ出し24時間OKなどが揃っており、とても充実しています。駐輪場付きのマンションです。

※図面と現況が異なる場合は現況優先になります。

ペット相談	2人入居可	オートロック	宅配ボックス	エアコン	温水洗浄便器	追い焚き機能	モニター付きインターホン	エレベーター
都市ガス	分譲タイプ	浴室乾燥機	ゴミ出し24時間OK	駐輪場	フローリング	洗髪洗面化粧台	防犯カメラ	ガスコンロ別設

▼賃貸借条件	
賃料	138,500円
共益費	15,500円
契約期間	2年
更新料	新賃料の1ヶ月
▼その他条件	
ペット	相談
法人	可
外国籍	社会人/大学生 敷金+1 上記以外 敷金+3 償却1

▼初期費用	
敷金	1ヶ月
礼金	1ヶ月
保証:イオースカート	緊急連絡先40%
保証:ルームバンク 口振手数料¥330	緊急連絡先40%
保証:GTN	GTN 外国籍の方エポスグローバルプラン 総額家賃の100% +月次費用 総額家賃の2%
その他月額費用 (詳細左記記載)	レジデンシャルサポート料 800円
その他月額費用	55,000円
鍵交換代	44,000円
その他初期費用	書類作成代：11,000円
入居時期	相談2026年4月下旬

【確認事項】
・レジデンシャルサポート
(賠償責任・火災保険、24時間駆付)
・町会費：月額250円
・法人(保証会社不可):敷金+2ヶ月/礼金+2ヶ月
・ペット:小型犬+1ヶ月/猫+1.5ヶ月(償却)
・水・風可:敷金+1ヶ月
・不動産業者入居不可(連保も不可)
・民泊転貸禁止・先行申込可・先行契約不可

新宿本店 新宿区新宿3-21-4新宿ニュータウンビル1階
TEL: 03-6279-2032



みずべや
水商売のお部屋



あずま通り店 新宿区歌舞伎町1-8-3良川ビル2階
TEL: 03-6205-5732