

外観



間取り



ループル東蒲田参番館

605

賃料	80,000円		
管理・共益費	管理費 15,000円	共益費	0円
間取り	1K	物件種別	マンション
敷金	-	礼金	1.0ヶ月
交通	京浜急行本線「梅屋敷」駅 徒歩 4分		
物件所在地	東京都大田区大森中二丁目7-21		
構造	鉄筋コンクリート造	地上 6階建	6階部分
専有面積	21.84㎡	向き	西
築年月	2009年 5月	入居時期	2026年7月上旬
契約期間	2年間（更新可）	原状回復	退去時精算
更新料	新賃料1ヶ月分	更新事務手数料	新賃料0.5ヶ月分+税
鍵交換代	30,800円	損害保険	2年 20,000円
その他費用	安心入居サポート:18700円 引越虫駆除サービス:17600円		
駐車場・駐輪場・バイク置場等の建物設備については下記建物管理会社へお問い合わせ下さい。			
建物管理会社	株式会社TFDコミュニティ	03-3582-2652	
保証会社	必須 (あんしん保証等)	初回保証料:50~60% (外国籍:70%) ※月額保証料あり ※詳細は申込時に保証会社プランを確認	
セールスポイント			
設備	BS CS オートロック モニター付オートロック 防犯カメラ ディンプルキー ダブルロック 管理人室 エレベーター 宅配BOX フローリング 風除室 クローゼット シューズボックス ガス2ロコンロ パストイレ別 温水洗浄便座 ガス給湯 室内洗濯機置場 浴室換気乾燥機 システムキッチン 敷地内ゴミ置き場 メールボックス エアコン		
備考	※ペット飼育不可		

エントランス



室内



キッチン



バスルーム



※図面と現状が異なる場合は、現状が優先となります。■申込の際はITAMIDBBにてお願いします。■お部屋は原則として「クリーニング中」以外現状渡しです。■保証会社必須(エルズサポート・ジャックス・セゾンカードなど複数取扱有)。初回保証料は、賃料等の合計金額の50%~60%。年間更新料や月額保証料あり。但し、大手法人契約の場合で保証会社利用しない場合は敷金1か月分増です。■ペット飼育可の物件でペットを飼育する際は、申込書にその旨(種類・数)を記載。敷金1か月分増(退去時償却)。建物管理規約等により制限があります。また管理規約や使用細則等の違反により賃貸借契約が解除となる場合があります。■建物全館禁煙(電子タバコ含む)です。但し、専有部分においては、退去時に天井壁クロスを張替え(借主全額負担)を前提に容認します。■短期違約(1年未満・フリーレントがつかない)の場合は1年9か月未満)違約金賃料等の1か月分。■解約予告2か月前。更新料、新賃料1か月分。更新事務手数料0.5か月分(税別)。■駐車場・駐輪場・バイク置場については建物管理会社への空き確認を要します。また、お申し込みは原則別途建物管理会社にお申込み願います。■楽器使用相談物件可の物件の場合、建物管理規約等の制限があります。使用時間、音量について他の居住者様へのご配慮をお願いします。騒音苦情については、契約解除となる場合があります。■退去時にルームクリーニング、エアコンクリーニング等の費用負担があります。■インターネット回線については入居者様ご自身の責任で利用となります。ご希望の回線が建物に導入されていない場合もございます。■空き予定の場合は、先行契約となります。■空予定の物件の場合、室内写真の提供が出来ない場合があります。

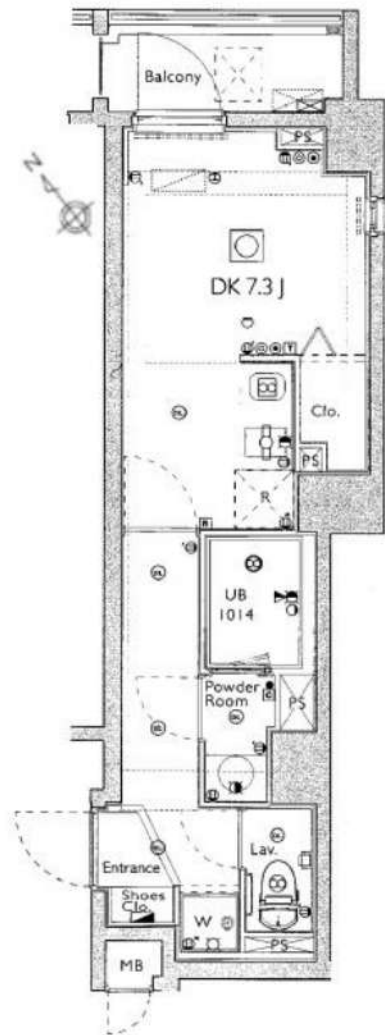


賃料	80,000円
共益費	15,000円

Refays馬込AXIS 501号室

都営浅草線『馬込』駅 徒歩5分

所在	東京都大田区南馬込1-12-3
建物	構造：鉄筋コンクリート造 所在階：地上6階建 5階部分 総戸数：15戸 築年月：2007年10月
間取り	1R 25.58㎡ (バルコニー 3.22㎡)
賃貸条件	敷金：賃料の0ヶ月分 礼金：賃料の1ヶ月分 更新料：新賃料の1ヶ月分 更新事務手数料：新賃料の0.5ヶ月分 現況：6月6日解約予定（先行契約） 入居日：6月下旬頃予定 火災保険：加入必須（18,000円～） 保証会社：加入必須（初回保証料50%～） 鍵交換：38,500円（税込）必須 24時間サポート：16,500円（税込）/2年 必須 書類作成費用：11,000円（税込）必須
設備	オートロック、エレベーター、宅配ボックス、防犯カメラ TVモニターホン、インターネット（個別契約） 室内洗濯機置場、独立洗面台、浴室乾燥機、温水洗浄便座 ガスコンロ2口、クローゼット、エアコン、バルコニー
その他	ペット飼育不可 普通借家2年、解約予告2ヶ月前 短期解約違約金有 賃料共益費1ヶ月（1年未満）



※図面と現況が異なる場合は現況優先と致します。退去前の申込は先行契約のみの受付となります。

新宿本店 新宿区新宿3-21-4新宿ニューターワビル1階
TEL：03-6279-2032



みずべや
水商売のお部屋



あずま通り店 新宿区歌舞伎町1-8-3良川ビル2階
TEL：03-6205-5732

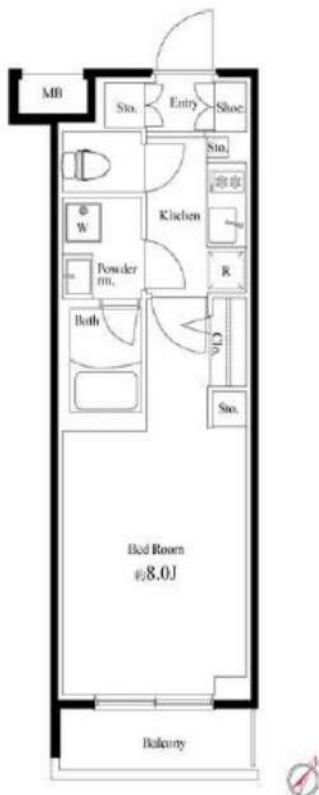
RENECAT導入済物件★消臭抗菌効果が半永久持続
★家具・家電付賃貸へ変更可★すぐお住まいになれます

Access

東急池上線
「久が原」駅徒歩 3分



東急多摩川線
「鶯の木」駅徒歩 10分



0203 号室 専有面積 25.50㎡

間取 1K

賃料 **95,000** 円/月

共益費 15,000 円/月

物件概要

所在地／ 東京都大田区南久が原2丁目4-16
構造・規模／ 鉄筋コンクリート造 5階建
総戸数／ 37 戸
築年月／ 2014年02月10日
入居日／ 2026年05月28日

契約条件

敷金0ヶ月・礼金0ヶ月

保証システム利用料:家賃総額55%(最低金額5.5万円)
24Hサポート料22,000円/1年・継交代22,000円
室内抗菌処理代17,600円事務手数料11,000円
当社指定賃貸入居者総合保険加入の事(別途費用)
※賃料口座引落し(決済サービス料:月額550円)
普通賃貸借1年契約(更新型)※
※1、2回目の更新時5%の賃料改定あり。更新料は1回のみ。
2回目以降の更新料は無い為、安心して永くお住まいいただけます

- タイル貼りの美しい外観
- カメラ付オートロックシステム
- 安心の24時間セキュリティシステム
- 共用部・エレベーター防犯カメラ
- デンプルキー&ダブルロック
- 耐震枠玄関ドア
- 洋室エアコン標準装備
- 床フローリング仕様
- システム2口ガスキッチン
- ★浴室換気乾燥暖房機
- パウダールーム洗面台
- 収納便利なクローゼット
- ウォールキャビネット
- ライト付ライティングレール
- フレッツ光ネクスト(別途費用)
- 24時間受取可能宅配BOX
- 駐輪場(空き条件状況等、要詳細確認)
- バイク・駐車場(空き状況条件要確認)
- ペット可小型1匹まで:別途敷金1ヶ月
- 2人入居・外国籍可・海外審査も可能



24時間安心サポート

設備のトラブルに24時間365日の受付体制

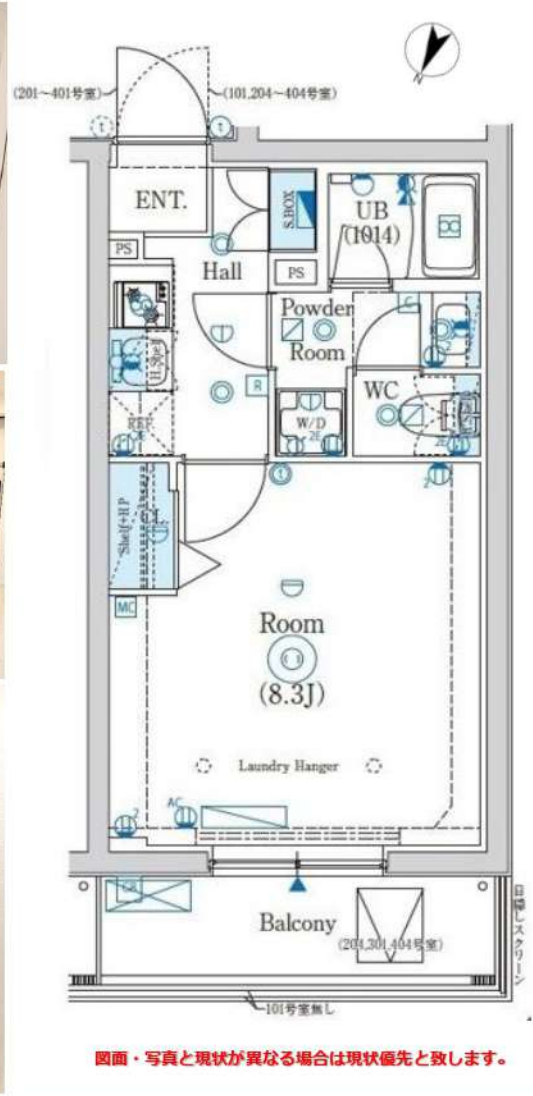
医療健康サービス24

看護師が24時間365日相談可※通院条件有

※図面と現況が異なる場合、現況優先とさせていただきます。
※退去時清掃費用、更新時更新費用等がございます。
※壁紙の色は変更する場合がございます。



エストゥルース御嶽山 EsTRUTH ONTAKESAN	号室	賃料	管理費	敷金	礼金	保証金
	201	107,000円	10,000円	0ヶ月	0ヶ月	1ヶ月
●ペット飼育可能 ●高速インターネット無料	交通	東急池上線 「御嶽山」駅徒歩4分		東急多摩川線 「沼部」駅徒歩20分		



概要	所在地	〒145-0073 東京都大田区北嶺町13-17		
	構造	鉄筋コンクリート造 地上4階建		
築年数	2021年3月	契約形態	普通契約2年	
	25.70㎡	間取り	1K(8.3帖)	
専有面積	2,000円(税別)/月額	間取り	10,000円(税別)	
	24時間緊急対応料	更新料	新賃料1.5ヶ月分 契約2年間	
保証会社(必須)	火災保険料	更新料	10,000円(税別)	
	月額保証料: 総賃料の1% (最低1000円) ※にじいるライフ利用時 別途 引落手数料500円(税別) ※年更新料無	更新料	新賃料1.5ヶ月分 契約2年間	
	初回保証料: 総賃料×50% ※にじいるライフ利用時	更新料	新賃料1.5ヶ月分 契約2年間	
設備	専有部分	月額保証料: 総賃料の1% (最低1000円) ※にじいるライフ利用時 別途 引落手数料500円(税別) ※年更新料無 初回保証料: 総賃料×50% ※にじいるライフ利用時 上記は株式会社 にじいるライフ 利用の場合 ※その他保証会社取扱いあり		
	共有部分	・シューズボックス ・エアコン ・ディンプルキー ・フローリング ・室内洗濯機置場 ・クローゼット ・システムキッチン2口ガスコンロ ・二面鏡ミラーキャビネット ・洗浄機能付便座 ・洗面化粧台 ・浴室換気暖房乾燥機 ・モニター付インターホン		
その他	メールボックス	駐車場	※空き情報・詳細は建物管理に要確認	
	宅配ボックス	バイク置場	※空き情報・詳細は建物管理に要確認	
必要書類	防犯カメラ	駐輪場	※空き情報・詳細は建物管理に要確認	
	オートロック	高速インターネット無料	(つなぐネットコミュニケーションズ/「FiveA」)	
申込時	BS/CS111°	入居時期	6月上旬	
	UHFアンテナ	退去時償却	※飼育種別は建物管理に要確認	
必要書類	ペット飼育可能(敷金1ヶ月分追加・退去時償却)	短期解約違約金有り	保証金1ヶ月分は契約時償却	
	退去時ハウスクリーニング代請求(外国籍の方は敷金から償却)	建物管理会社: ㈱リゾビルディング TEL: 03-6434-0673	法人: 敷金1ヶ月/礼金1ヶ月/保証金0ヶ月	
必要書類	外国籍の方ご相談可能(敷金1ヶ月分追加・退去時償却)	身分証明書		

新宿本店

新宿区新宿3-21-4新宿ニュータウンビル1階
TEL: 03-6279-2032



みずべや
水商売のお部屋



あずま通り店

新宿区歌舞伎町1-8-3良川ビル2階
TEL: 03-6205-5732

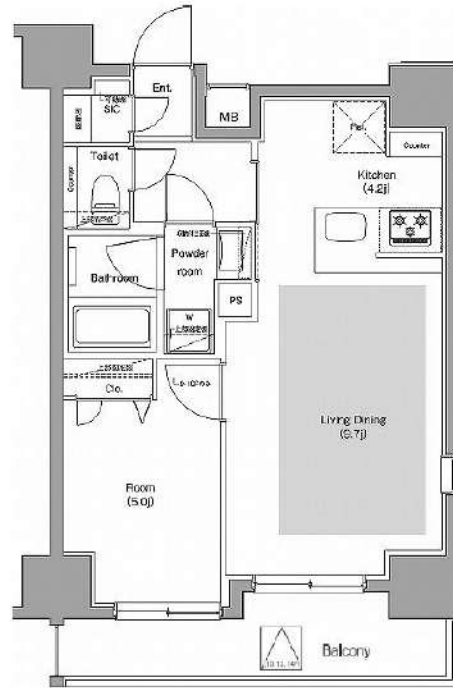
PREMIUM CUBE 品川戸越 DEUX

1003 号室

賃料	共益費	敷金(償却金)	礼金	保証金
198,000 円	20,000 円	1(1) ヶ月	1 ヶ月	0 ヶ月

【W-Fiインターネット無料! ※シーファイブ】 ペット2匹飼育可 高級分譲賃貸マンション 人気の床暖房付き!

図面と現状が相違する場合、現状優先となります。



建物所在地	東京都品川区戸越4丁目6-12	区分	
交通	都営浅草線/戸越 徒歩6分 東急大井町線/戸越公園 徒歩4分 J R山手線/大崎 徒歩22分		
構造・規模	鉄筋コンクリート造 地上:15階	種別	マンション
専有面積	43.43 m ²	入居時期	06/27
竣工年月	2018/2/1	方角	南西
賃貸条件	<ul style="list-style-type: none"> ■契約/普通借家契約 ■契約期間/2年 ■解約予告/2ヶ月前 ■更新料/新賃料 1.5ヶ月 ■更新事務手数料 22,000円(税込) ■短期解約違約金 敷料プラン時(1年未満の解約時総賃料の1ヶ月)AZP・SZPプラン時(1年未満の解約時総賃料2ヶ月分、1年以上2年未満の解約時総賃料1ヶ月分) ■入居中サポート/21,450円 ■室内抗菌処理代/17,600円 ■事務手数料/11,000円 ■鍵交換代/25,300円(入居時費用) ■火災保険/25,000円 ■保証会社加入必須 ■ペット飼育1匹の場合共益費+3500円追加、2匹の場合共益費+3500円追加及び敷金1ヶ月追加(償却)※犬・猫いずれか2匹(小型犬50cm以下、10kg以下) 		
特約事項	■指定電力案内有(契約自由)		
設備	カウンターキッチン、グリ付3口ガスコンロ、バス・トイレ別、ユニットバス、温水洗浄付き暖房便座、24h換気浴室換・乾・暖、追炊き機能付きオートバス、室内洗濯機置場、独立洗面台、洋室、フローリング、24時間換気システム、角部屋、エアコン2台、BS対応、CS110°対応、地デジ対応、インターネット無料、都市ガス、排水(公共下水)、シューズボックス、インターネット(TV)、TVモニター付収納、エレベーター、バルコニー、宅配ボックス、メールボックス、駐輪場、バイク置場、駐車場、ペット2匹飼育可		
その他設備			

■口振手数料: ~660円 ■保証会社の更新料: 10,000円~
 ■クリーニング費用: ~40m²/71,500円 ~50m²/77,000円
 50m²以上/88,000円 以降10m²毎11,000円(SZP成約時: +鍵交換代25,300円)
 ※上記費用は物件によって異なる場合がございます。詳細は直接お問い合わせください。

新宿本店 新宿区新宿3-21-4新宿ニュータウンワイル1階
 TEL: 03-6279-2032



みずべや
 水商売のお部屋



あずま通り店 新宿区歌舞伎町1-8-3良川ビル2階
 TEL: 03-6205-5732