



☆最寄り駅徒歩4分☆☆ペット飼育可能☆

メインステージ三田アーバンスクエア

都営三田線「三田(東京)」駅 徒歩 4分

都営浅草線「三田(東京)」駅 徒歩 4分
京浜東北線「田町(東京)」駅 徒歩 8分

【物件概要】

- 所在地 / 東京都港区芝4丁目 18-4
- 構造・規模 / 鉄筋コンクリート造 地上階数 12階
- 総戸数 / 82戸
- 施工年月 / 2014年3月

【契約条件】

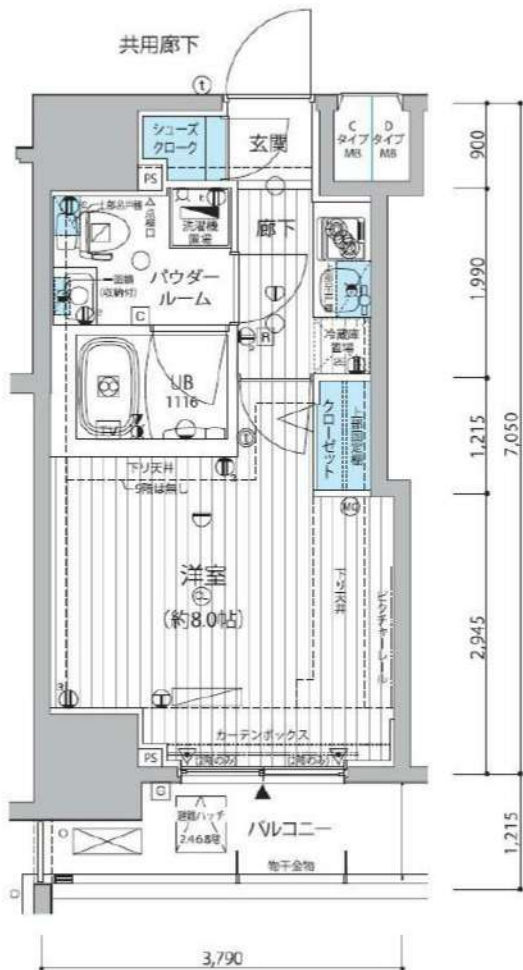
- ◆敷金 / - ◆礼金 / 1ヶ月
- ◆契約期間 / 2年 ◆更新料 / 1.5ヶ月
- ◆解約予告 / 50日 ◆火災保険料 / 15000円
- ◆ハウスクリーニング費/要退去時
- ◆その他費用 / [-一時金] 退去時鍵交換費用:22000円 ルームクリーニング費用:49500円 AMLクラブサポート費用:16500円

☆原則として保証会社をご利用頂きます。

(詳細に関しては、お問い合わせください。)

☆お引越は当社指定の天草引越センター

(フリーダイヤル:0120-288-814)をご利用頂きます。



設備

24時間換気システム, 2口コンロ, BS, CS, TVインターホン, TV付浴室, インターホン, エアコン, ガスキッチン, ガスコンロ設置済, ガス給湯, クローゼット, システムキッチン, シューズボックス, トイレ有, バス・トイレ別, バス有, フローリング, ユニットバス, 光ファイバー, 室内洗濯機置場, 照明付き, 人感照明センサー, 洗面化粧台, 洗面所にドア, 洗面所独立, 洗面台, 脱衣所, 電話回線, 浴室乾燥, 浴室暖房, 24時間ゴミ出し可, エレベーター, ペット用足洗い場, 宅配BOX, 敷地内ゴミ置き場, 風除室, 屋外駐車場, 屋内駐車場

広告備考

ペット可(敷1)
引越業者当社指定
保証会社必須
退去時要清掃代
解約予告50日前
告知事項有

| | |
|------|----------|
| 部屋番号 | 0803 |
| 入居時期 | 即入居 |
| 賃料 | 110,000円 |
| 管理費 | 15,000円 |
| 専有面積 | 25.68㎡ |

新宿本店 新宿区新宿3-21-4新宿ニューターワビル1階
TEL: 03-6279-2032



みずべや
水商売のお部屋



あずま通り店 新宿区歌舞伎町1-8-3良川ビル2階
TEL: 03-6205-5732

| 賃料 | 間取り | 専有面積 |
|----------|-----|---------------------|
| 115,000円 | 1K | 19.93m ² |

嬉しい、礼金なし物件

東京メトロ日比谷線 六本木駅 徒歩11分
東京メトロ日比谷線 広尾駅 徒歩13分

貸マンション

リクレシア西麻布II番館 102号室

管理番号 1803

| | | | |
|-------|---------------------|--------|----------|
| 敷金 | 1ヶ月 | 礼金 | — |
| 管理費 | 10,000円 | 築年月 | 2003年11月 |
| 住所 | 港区西麻布2丁目25-25 | | |
| 構造・階建 | 鉄骨鉄筋コンクリート造 1階/14階建 | | |
| 契約期間 | 普通借家2年 | 方位 | 南 |
| 現況 | 退去予定 4/15 | 入居可能時期 | 相談 |

備考

- ・更新料:新賃料の1か月分 ※更新事務手数料:15,000円(税別)
- ・火災保険(フレックス少額短期保険):20,000円/2年契約
- ・鍵交換:30,000円(税別)
- ・24時間駆けつけサービス:15,000円(税別)/2年契約
- ・入居時抗菌費用:12,000円(税別)
- ・保証会社利用料(オリコ、ジェイリース):初回50%
※1年毎10,000円 ※別途収納手数料あり:400円(税別)
- ・契約事務手数料:10,000円(税別)
- ・敷金がある場合、退去時1か月償却
- ・図面と現況が異なる場合は現況優先とします
- ・短期解約違約金有(1年未満:賃料2ヵ月分)

※退去前の物件は、先行契約のみの受付となります!
(※空室物件で内見不可の場合も同様です。)

設備情報

システムキッチン/コンロ:ガスコンロ付/パストイレ:別室/
バス/トイレ/温水洗浄便座/シャワー/給湯/洗面台/
エアコン/洗濯機置き場:有り(室内)/インターホン/
オートロック:モニタ付き/防犯カメラ/インターネット:対応/
ガス種類:都市ガス/水道:公営/排水:公共下水/保証人:不要/
学生:可/バルコニーの面数:1面/収納/クローゼット/
シューズボックス/宅配ボックス

建物管理会社
プロパティエージェント株式会社
TEL:03-6302-3011
※駐輪場・駐車場・バイク置き場・ネット環境についてはこちら
にお問合せください。



外観写真
イメージ

新宿本店 新宿区新宿3-21-4新宿ニュータワービル1階
TEL:03-6279-2032



みずのまや
水商売のお部屋



あずま通り店 新宿区歌舞伎町1-8-3良川ビル2階
TEL:03-6205-5732

メインステージ赤坂Ⅱ 502号室

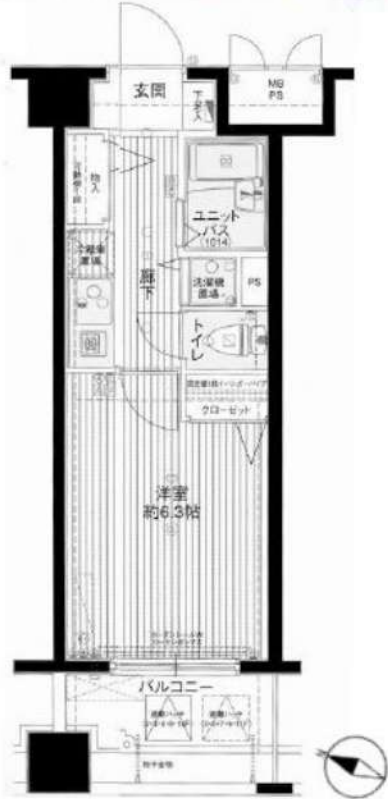


東京メトロ千代田線「赤坂(東京)」駅 徒歩4分

東京メトロ銀座線「溜池山王」駅 徒歩7分
都営大江戸線「六本木」駅 徒歩15分

間取り **1K** (22.12㎡) 賃料 **118,000円** (管理費12,000円)

インターネット使用料無料! 魅力溢れる都心の一等地「赤坂」♪複数路線利用可能でアクセスも良好です☆



※図面と現況に相違がある場合は現況を優先とします。
※写真については別部屋の写真を使用している可能性もございます。



【募集条件】

| | | |
|-------|---|---------|
| 所在地 | 東京都港区赤坂2丁目 17-67 | |
| 築年月 | 2003年2月 | |
| 構造 | 鉄骨鉄筋コンクリート造/全40戸 | |
| 敷金・礼金 | 1ヶ月・1ヶ月 | |
| 償却 | - | |
| 契約期間 | 普通借家契約 2年間 | |
| 現況 | 退去予定 | |
| 入居時期 | 2026年06月中旬予定 | |
| 更新料 | 1.5ヶ月 更新事務手数料 11,000円(税込) | |
| 解約予告 | 50日間 | |
| 火災保険 | 要加入 2年間21,500円 | |
| 契約時費用 | 鍵交換費 | 29,700円 |
| 退去時費用 | ハウスクリーニング代 | 60,500円 |
| 設備概要 | エレベーター、宅配BOX、敷地内ゴミ置き場、ガスキッチン、バス・トイレ別、浴室乾燥、エアコン、ネット使用料不要、TVインターホン、モニタ付オートロック、室内洗濯機置場、クローゼット、シューズボックス | |
| ガス種類 | 都市ガス | |
| 備考 | 二人入居：不可 楽器使用：不可 保証会社：必須 ペット飼育：不可 短期滞り金：6ヶ月未満解約の場合総賃料の1ヶ月分 | |

【周辺施設】

デイリーヤマザキ 赤坂2丁目店 徒歩2分
肉のけし 赤坂店 徒歩3分

新宿本店 新宿区新宿3-21-4新宿ニューパークビル1階
TEL: 03-6279-2032



みずべや
水商売のお部屋



あずま通り店 新宿区歌舞伎町1-8-3良川ビル2階
TEL: 03-6205-5732

ルールル浜松町 902

| 物件種別 | 間取り | 賃料 | 管理費等 |
|-------|-----|----------|---------|
| マンション | 1K | 120,000円 | 15,000円 |

2F以上,オートロック,ダブルロック,ディンプルキー,モニタ付オートロック,南面バルコニー,外壁タイル張り,防犯カメラ,メールボックス

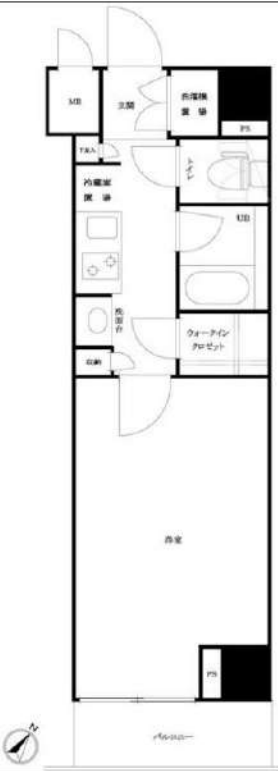
外観



その他



間取り図



※図面と異なる場合は現況を優先となります。

| | | | |
|---------|---|--------|-----------|
| 敷金/保証金 | 0円 | 礼金/権利金 | 120,000円 |
| 敷引/償却金 | | 更新料 | 1ヶ月(新賃料) |
| 更新事務手数料 | | | |
| その他費用 | [一時金]TFDclub: 20,000円, 鍵交換費用: 27,500円, ルームクリーニング費用(退去時): 55,000円 | | |
| 物件所在地 | 東京都港区芝浦1丁目3-13 | | |
| 交通 | 山手線 浜松町駅 徒歩10分 京浜東北線 浜松町駅 徒歩10分 都営三田線 三田駅 徒歩8分 | | |
| 間取り詳細 | 9階: 洋室 7.50畳, K 2.50畳 | | |
| 構造 | 鉄筋コンクリート 9階 / 11階建 | | |
| 面積 | 25.48㎡ | 向き | 南東 |
| 築年月 | 2015年3月下旬 | 契約期間 | 普通借家契約 2年 |
| 退去日 | | 入居時期 | 2026年5月中旬 |
| 駐車場 | 駐輪場 | | |
| 設備 | 24時間換気システム, 2口コンロ, TVインターホン, ウォークインクローゼット, エアコン, ガスコンロ設置済, ガス給湯, クローゼット, システムキッチン, シャワー, シューズボックス, トイレ有, バス・トイレ別, バス有, フローリング, ユニットバス, 温水洗浄便座, 光ファイバー, 室内洗濯機置場, 照明付き, 人感照明センサー, 洗面化粧台, 全室照明付き, 浴室乾燥, 24時間ゴミ出し可, エレベーター, 宅配BOX | | |
| 入居諸条件 | ペット不可, 外国人不可, 二人入居不可, 法人可 | | |
| 損害保険 | 要 全管協少額短期保険株式会社 18,000円 (2年) | | |
| 保証会社 | 必須 初回保証料30%(家賃+管理費) 年間保証料10,000円 ※学生初回保証料9,000円(学生契約可能) | | |
| 備考 | タイル貼分譲賃貸 浴室換気乾燥機 TVモニター付インターホン バス・トイレ別 2口ガスシステムキッチン 宅配BOX | | |

新宿本店

新宿区新宿3-21-4新宿ニュータワービル1階
TEL: 03-6279-2032



みずべや
水商売のお部屋



あずま通り店

新宿区歌舞伎町1-8-3良川ビル2階
TEL: 03-6205-5732

パレステュディオ三田

304号室

コンビニ：セブンイレブン港区芝4丁目店まで 35m 徒歩 1分
 スーパー：まいばすけっと芝4丁目店まで 110m 徒歩 2分
 ドラッグストア：ドラッグセイムス田町西口店まで 450m 徒歩 6分

賃料 **120,000円**
 共益費 **0円**

- AUTO オートロック
- 防犯カメラ
- 駐輪場あり
- 宅配ボックス
- 24時間ゴミ置場
- エアコン
- TVモニター付きインターホン
- 給湯器
- 温水洗浄便座
- 室内洗濯機置場
- 浴室換気乾燥機
- システムキッチン
- クローゼット
- 2口コンセント



都営三田線「三田」駅 徒歩3分
 JR山手線「田町」駅 徒歩7分

| | |
|-----------|--------------------------------------|
| 所在地 | 東京都港区芝4-6-13 |
| 構造 | 鉄骨鉄筋コンクリート造 地下1階付14階建 |
| 築年月 | 2004年1月 |
| 総戸数 | 100戸 |
| 間取り | 1K |
| 専有面積 | 23.89㎡ |
| バルコニー面積 | 3.76㎡ |
| 敷金 | 1ヶ月(ペット飼育の場合+1ヶ月) 償却 100% |
| 礼金 | 1ヶ月 |
| 更新料 | 1ヶ月 更新事務手数料 22,000円(税込) |
| 家賃債務保証会社 | クレディセゾン他提携あり |
| 保証料 | 初回:家賃の50%/月額:家賃の1% |
| 契約事務手数料 | 11,000円(税込) |
| 鍵交換料 | 27,500円(税込) |
| 24時間サポート料 | 18,700円(税込) |
| 家財保険料 | 20,000円 |
| ペット相談 | 可 |
| 楽器 | 不可 |
| 事務所使用 | 不可 |
| 解約予告 | 2ヶ月前 短期解約違約金 1年以内の解約の場合1ヶ月 |
| 現況 | 2026年5月10日退去予定 |
| 内見開始日 | 2026年5月11日~予定 |
| 入居可能日 | 2026年5月下旬予定 |
| 共有設備 | オートロック/防犯カメラ/駐輪場 宅配ボックス |
| 専有設備 | エアコン/TVモニター付インターホン 温水洗浄便座/浴室換気乾燥機 |

身分証明書(運転免許証、パスポート、マイナンバーカード)
 健康保険証(入社証明書、入学証明書で代用可)

※図面と現況が異なる場合は現況を優先させていただきます。
 ※法人契約の場合条件は別途ご相談可能です。

物件概要

専有部

賃貸条件

現況

設備

申込時
必要書類

新宿本店 新宿区新宿3-21-4新宿ニューワールドビル1階
 TEL: 03-6279-2032



みずばや
 水商売のお部屋

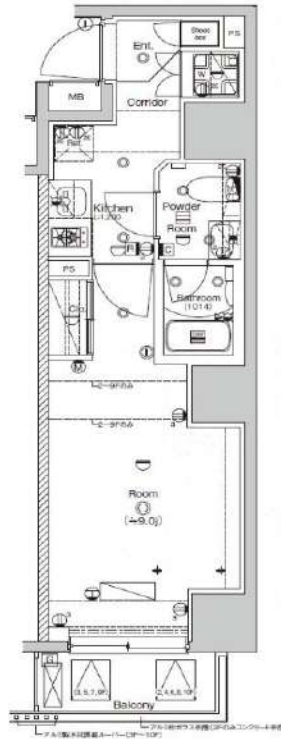


あずま通り店 新宿区歌舞伎町1-8-3良川ビル2階
 TEL: 03-6205-5732

SYFORME GAIEMMAE

203 号室

分譲賃貸マンション「SYFORME(シーフォルム)」シリーズならではのスタイリッシュなデザインと充実設備がポイントです。



利回りくん



特別ご優待サービス
SYLA PREMIUM Club Off
SYLA PREMIUM SUPPORT
 住まいのトラブルや困りごとに対応いたします。

【設備・条件その他】

エレベーター、宅配ボックス、敷地内ごみ置き場、バルコニー、フローリング、エアコン、BS、CS、ネット使用料不要、分譲賃貸、システムキッチン、バストイレ別、浴室乾燥機、温水洗浄便座、洗面所独立、洗面台、クロゼット、シューズボックス、オートロック、防犯カメラ、モニター付きオートロック、保証会社利用可、外国人可、学生向け、小型犬可、猫可

※図面と現況が異なる場合は現況を優先いたします。

| | | | | |
|------|--|---|---------|---------|
| 賃料 | 163,000円 | | | |
| | 共益費 | 10,000円 | | |
| 敷金 | 1ヶ月 | 礼金 | 1ヶ月 | |
| | 所在地 | | | |
| 交通 | 東京都港区北青山2丁目 | | | |
| | 銀座線外苑前駅 徒歩2分 | | | |
| 建物 | 半蔵門線表参道駅 徒歩10分 | | | |
| | 銀座線表参道駅 徒歩10分 | | | |
| | 構造・規模 | 鉄筋コンクリート・10階建 | | |
| 契約 | 所在階 | 2階 | 間取 | 1K |
| | 築年月 | 2017年3月 | 方角 | 北西 |
| | 平米数 | 壁芯28.17㎡ | バルコニー面積 | 2.88㎡ |
| | 種別 | 定期借家契約 | 契約期間 | 2年 |
| その他 | 解約予告 | 2ヶ月前 (大手法人の場合相談可) | | |
| | 再契約料 | 1ヵ月 | ペット | 可能 |
| | 火災保険 | 20,000円 | 鍵交換代 | 33,000円 |
| | 室内清掃費 | 52,800円 | (退去時) | |
| | 入居者サポート | SYLAプレミアムクラブ加入 24,200円(税込)/2年 更新時より 26,400円(税込)/2年 | | |
| 保証会社 | クレディセゾン 他取り扱い有り | | | |
| | 初回40%、以降10,000円/年(総賃料15万円以上:14,000円/年)~ | | | |
| 引渡 | 外国籍の方 | GTNを利用。初回保証料100%(最低保証料40,000円)、月額保証料1,000円 | | |
| | 入居時期 | 相談 | | |
| 備考 | 現況 | 空家 | 解約予定日 | |
| | ※引越し業者指定(スタームベィング社)。自己搬入出は禁止です。 ※引越し日程・時間はご希望に添えない場合がございます。 ※隣接の寺院の参道への立入り及び駐停車は厳禁です。 ◆お申込時、当社が運営するサービス「利回りくん」にも申込情報が登録されます。入居後、本登録を行う事ですぐにサービスを利用する事ができます。※本サービスの登録は無料です。 ◆入居後鍵交換になる場合があります。 ◆ペット飼育可の場合: ペット飼育時は敷金1ヶ月積み増し。 ◆最新の空室状況/内見のご予約/お申込はいえらぶBBをご確認ください。 ◆内見開始日前の申込: 先行契約のみ申込可 | | | |

新宿本店 新宿区新宿3-21-4新宿ニューワークビル1階
 TEL: 03-6279-2032



みずべや
 水商売のお部屋

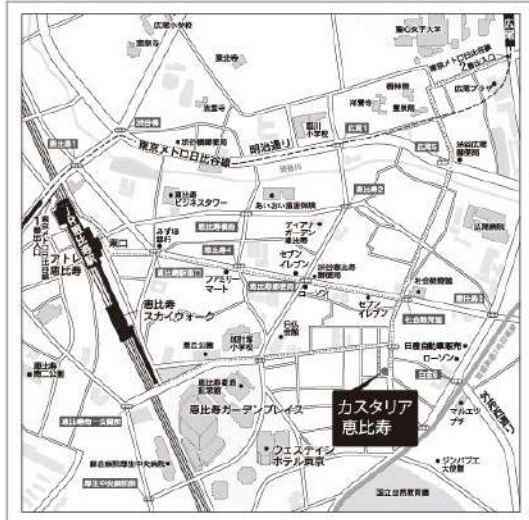
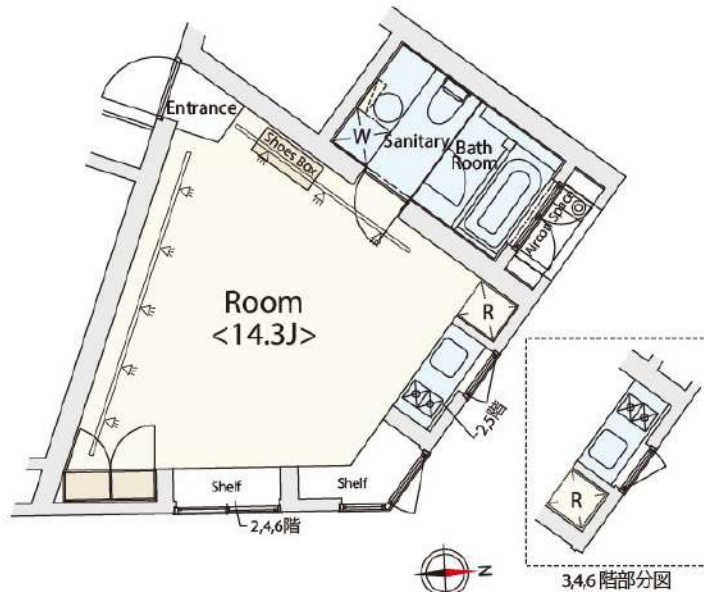
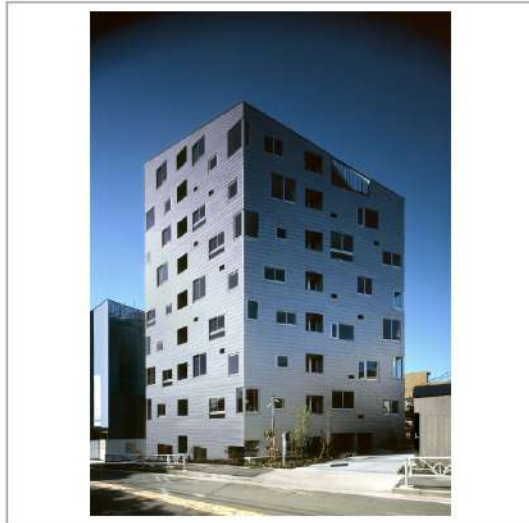


あずま通り店 新宿区歌舞伎町1-8-3良川ビル2階
 TEL: 03-6205-5732

| | |
|-----------------|-------|
| 建物種別 | マンション |
| カスタリア恵比寿 | |
| 604号室 | |

礼金1ヶ月!敷金1ヶ月!(保証会社利用必須)(申込月末日迄の契約始期分対象)

| | | | | |
|------|------|----------|------|---------|
| 賃貸条件 | 賃料 | 169,000円 | 共益費 | 10,000円 |
| | 敷金 | 1ヶ月 | 礼金 | 1ヶ月 |
| | 契約形態 | 普通借家 | 契約期間 | 2年 |
| | 更新料 | 新賃料1ヶ月 | | |



| | | | | |
|----------|---|---|------|--------|
| 所在地 | 東京都渋谷区恵比寿3丁目15-6 | | | |
| 交通 | 東京メトロ日比谷線「広尾」徒歩12分 JR山手線「恵比寿」徒歩13分 | | | |
| 建物 | 構造・規模 | RC造 地上9階、地下1階建 | | |
| | 築年数 | 2007年11月 | 総戸数 | 36戸 |
| | 間取 | ワンルーム | 専有面積 | 33.81㎡ |
| 共用設備 | オートロック、防犯カメラ、24時間緊急対応、機械警備、宅配ボックス、集合ポスト、エレベーターあり、専用ゴミ置き場あり、駐輪場あり | | | |
| 保証会社利用必須 | 第1優先保証料 | ((株)エポスカード)保証料(初回契約時)50%、保証料(月額)1%、 | | |
| | 第2優先保証料 | 日本セーフティー(株)初回総額賃料の50%(最低20,000円)、毎月総額賃料の1.5%(最低1,500円)、集金代行手数料毎月330円(税込)、賃料滞納時の事務手数料(1回毎)個人2,970円(税込)法人3,300円(税込) | | |
| | 第3優先保証料 | | | |
| その他費用 | 損害保険 | 要 貸主指定 18,000円2年 | | |
| | 鍵交換費 | 27,500円(税込み) | | |
| 退去時費用 | 室内清掃費 | 居室専有面積30㎡未満は一律33,000円(税込)、30㎡以上は1㎡あたり1,100円(税込) | | |
| | エアコン清掃費 | 壁掛け・床置き式1台あたり11,000円(税込)、天井カセット型エアコン1台あたり27,500円(税込) | | |
| 備考 | <p>■デザイナーズ ■グッドデザイン賞受賞物件 ■604号室Eタイプ ■ドラム式洗濯乾燥機 ■インターネット無料(要登録):フレッツ光ネクスト ギガマンション・スマートタイプ(0120-116-116) ※設定状況によりNTTの配線工事が必要になる場合がございます。 ■駐車場 要問合せ:(株)アズームTEL03-5365-1230 ■タイムズカーシェアリング有 ■西側道路は私道のため車両の通行禁止</p> | | | |

| | | | |
|---|-----------|------|----|
| 入居可能日 | 2026年7月下旬 | 開口向き | 北東 |
| <p>〈専有設備〉 インターフォン(TVモニター付き)、ダブルロック、2面採光、角部屋、フローリング、マルチメディアコンセント、クローゼット、下駄箱、収納スペース、エアコン、システムキッチン、コンロ口数(2口)、コンロ種類(ガス)、キッチンに窓、バス・トイレ(別室)、追い焚き、浴室乾燥機、浴室に窓、温水洗浄便座、洗面台、給湯、洗濯機付、BS、CS、インターネット使用料無料</p> | | | |
| <p>※入居可能日は、空き予定の場合室内状況等により延びる可能性もございます。 ※図面と現況が異なる場合は、現況優先とさせていただきます。</p> | | | |

新宿本店 新宿区新宿3-21-4新宿ニュータワービル1階
TEL: 03-6279-2032



みずべや
水商売のお部屋



あずま通り店 新宿区歌舞伎町1-8-3良川ビル2階
TEL: 03-6205-5732