

都営浅草線「西馬込」駅 徒歩10分 東急池上線「久が原」駅 徒歩17分
東急池上線「千鳥町」駅 徒歩22分

FR :

クレヴィスタ西馬込 405

東京都大田区久が原2丁目13-3

構造 鉄筋コンクリート5階建

面積 26.40㎡

竣工 2018年10月

間取り 1K



退去予定日：2026/05/31
方角：東



セールスポイント

大田区エリアでの住まいなら、住み心地も快適な「クレヴィスタ西馬込」はいかがでしょうか。独立した洗面所があり、身支度にもお使いいただけます。入居してからペットの飼育を始めたい方は、事前にご相談ください。不在中でも管理人が定期巡回しているので万が一の時に心強い。お客様に素敵なお部屋をご提供いたします。都営浅草線西馬込エリアでお部屋探しをするのであれば、当社スタッフにお任せください。

スマートホーム

スマホアプリ「Space Core」で利用可。お部屋により設置されている機器が異なる場合や、非設置の物件もございますので現地をご確認ください。【機能】①スマートロック②温湿度センサー③室内防犯カメラ④赤外線家電操作機能⑤管理会社とのチャット機能など

※図面と現況が異なる場合は現況優先になります。

ペット相談	2人入居可	オートロック	宅配ボックス	エアコン	温水洗浄便器	モニター付きインターホン	エレベーター	都市ガス
分譲タイプ	デザイナーズ	ネット無料	浴室乾燥機	ゴミ出し24時間OK	駐輪場	フローリング	洗髪洗面化粧台	防犯カメラ

▼賃貸借条件

賃料	93,500円
共益費	15,000円
契約期間	2年
更新料	新賃料の1ヶ月
▼その他条件	
ペット	相談
法人	可
外国籍	社会人/大学生 敷金+1 上記以外 敷金+3 償却1

【確認事項】
・レジデンシャルサポート (賠償責任・火災保険、24時間駆付)
・法人(保証会社不可):敷金+2ヶ月/礼金+2ヶ月
・水・風可:敷金+1ヶ月
・2人入居:敷金+1ヶ月
・ペット:小型犬+0.5ヶ月/猫+1ヶ月(償却)
・不動産業者入居不可(連保も不可)
・民泊転貸禁止・先行申込可・先行契約不可

▼初期費用

敷金	0ヶ月
礼金	0.5ヶ月
保証:イオースカト	緊急連絡先40%
保証:ルームバンク 口振手数料¥330	緊急連絡先40%
保証:GTN	GTN 外国籍の方エポスグローバルプラン 総額家賃の100% +月次費用 総額家賃の2%
その他月額費用 (詳細左記記載)	レジデンシャルサポート料 800円
室内清掃費用	55,000円
鍵交換代	44,000円
その他初期費用	書類作成代: 11,000円
入居時期	予定2026年6月中旬

新宿本店 新宿区新宿3-21-4新宿ニューパークビル1階
TEL: 03-6279-2032



みずべや
水商売のお部屋



あずま通り店 新宿区歌舞伎町1-8-3良川ビル2階
TEL: 03-6205-5732

京急本線「京急蒲田」駅 徒歩5分 京急空港線「糀谷」駅 徒歩9分
京浜東北線「蒲田」駅 徒歩12分

FR :

クレヴィスタ蒲田II 502

東京都大田区南蒲田2丁目4-3

構造 鉄筋コンクリート10階建

面積 25.32㎡

竣工 2019年10月

間取り 1K

退去予定日：2026/05/31
方角：北東



セールスポイント

こだわりポイント満載のクレヴィスタ蒲田II。家からファミリークリニック蒲田まで161mです。防犯カメラ付きマンションなので安心した生活を送れます。お風呂場の乾燥機能もある浴室乾燥機の付いたマンションです。当社スタッフが地域の賃貸情報をご提供いたします。お客様のこだわりやご要望などございましたら、お気軽に当社へお問い合わせ下さい。

スマートホーム

スマホアプリ「Space Core」で利用可。お部屋により設置されている機器が異なる場合や、非設置の物件もございますので現地をご確認ください。【機能】①スマートロック②温湿度センサー③室内防犯カメラ④赤外線家電操作機能⑤管理会社とのチャット機能など

※図面と現況が異なる場合は現況優先になります。



▼賃貸借条件

賃料	104,500円
共益費	15,000円
契約期間	2年
更新料	新賃料の1ヶ月
▼その他条件	
ペット	相談
法人	可
外国籍	社会人/大学生 敷金+1 上記以外 敷金+3 償却1

【確認事項】

- ・レジデンシャルサポート (賠償責任・火災保険、24時間駆付)
- ・法人(保証会社不可):敷金+2ヶ月/礼金+2ヶ月
- ・水・風可:敷金+1ヶ月
- ・2人入居:敷金+1ヶ月
- ・ペット:小型犬+1ヶ月/猫+0.5ヶ月(償却)
- ・不動産業者入居不可(連保も不可)
- ・民泊転貸禁止・先行申込可・先行契約不可

▼初期費用

敷金	0ヶ月
礼金	0.5ヶ月
保証:イオースカート	緊急連絡先40%
保証:ルームバンク 口振手数料¥330	緊急連絡先40%
保証:GTN	GTN 外国籍の方エポスグローバルプラン 総額家賃の100% +月次費用 総額家賃の2%
その他月額費用 (詳細左記記載)	レジデンシャルサポート料 800円
室内清掃費用	55,000円
鍵交換代	44,000円
その他初期費用	書類作成代: 11,000円
入居時期	予定2026年6月中旬

新宿本店 新宿区新宿3-21-4新宿ニューターワビル1階
TEL: 03-6279-2032



みずべや
水商売のお部屋



あずま通り店 新宿区歌舞伎町1-8-3良川ビル2階
TEL: 03-6205-5732

賃貸マンション MITEZZA大森II

ミテツツア大森II

JR京浜東北線 「大森」 駅徒歩 **7**分

京浜急行本線 「大森海岸」 駅徒歩 **9**分

【物件概要】

■所在地	大田区大森北2-3-12		
■構造	RC造地上8階建	■築年月	2008年1月
■間取	1K	■用途	住居のみ

【賃貸条件】

敷金	1ヶ月分	礼金	1ヶ月分
■管理費	7,000円	■契約期間	2年間
■更新料	新賃料の1ヶ月分	■解約予告	2ヶ月前
■鍵交換代	37,400円		
■保険	フレックス少額短期保険月額950円～		
■かけつけサービス	24時間サポート月額880円(税込み) ※別途初回委託保証料880円(税込み) ※大手法人でのご契約につき、 2年分一括払いの場合あり		
■短期解約違約金	1年未満の解約は月額賃料及び管理費の2ヶ月分		
■保証人不要システム 右記いずれもご利用可能	《オリコフォレントインシュア》 初回保証委託料は賃料等の1ヶ月分、1年毎に14,000円の保証委託料がかかります 《アイシンクレント》 ご所有のクレジットカードで賃料保証と家財保険を毎月決済。保証料月額賃料等の4.25%+700円		
■その他	外国籍・法人契約	ペット・民泊・楽器	
	○	×	



Equipment

- オートロック
- エレベーター
- エアコン
- 211ガスコンロ
- スカパー
- 駐輪場(登録料1,100円、月額使用料無料)
- 温水洗浄便座
- 浴室乾燥機
- モニター付きインターホン
- 宅配ボックス
- BSアンテナ
- フレッツ光(1.LAN配線方式)
- ※フレッツ光・スカパーは要個別契約
- ※駐車場・バイク置き場は空き無し

★2線2駅利用可 ★オートロック完備 ★駐輪場空きあり

301号室

専有面積 27.41㎡

■賃料 **118,000** 円

■4/20空き予定 ■管理費7,000円

307号室

専有面積 22.73㎡

■賃料 **108,000** 円

■4/23内装完了 ■管理費7,000円



約8.8帖
フローリング



約6.2帖
フローリング

※間取り・設備は現況優先

新宿本店 新宿区新宿3-21-4新宿ニュータウンビル1階
TEL: 03-6279-2032



みずまばや
水商売のお部屋

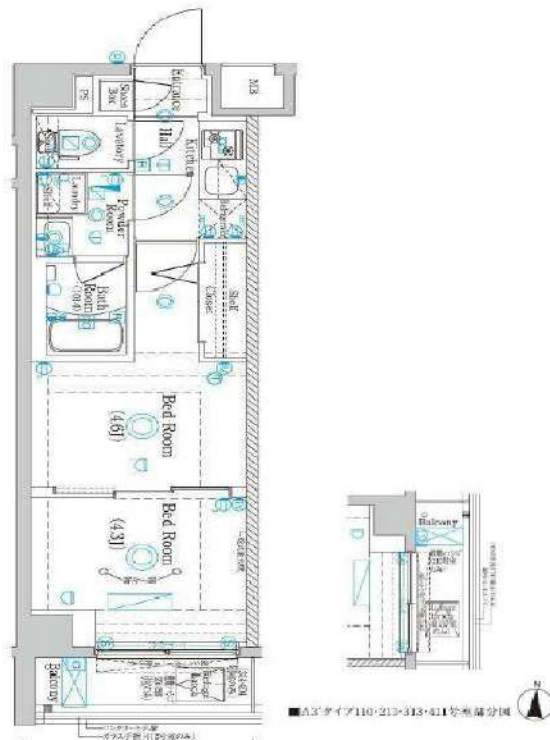


あずま通り店 新宿区歌舞伎町1-8-3良川ビル2階
TEL: 03-6205-5732

ラフィスタ蒲田南Ⅱ

411 号室

ビジネスパーソンや学生さんにオススメ。充実設備の駅近分譲賃貸マンションです。



利回りくん

特別優待サービス
SYLA PREMIUM Club Off
SYLA PREMIUM SUPPORT
住まいのトラブルや困りごとに対応いたします。

【設備・条件その他】

エレベーター、宅配ボックス、敷地内ごみ置き場、バルコニー、フローリング、エアコン、BS、CS、ネット使用料不要、分譲賃貸、全居室洋室、システムキッチン、バストイレ別、浴室乾燥機、温水洗浄便座、洗面所独立、洗面台、クロゼット、シューズボックス、オートロック、モニター付きオートロック、保証会社利用可、外国人可、学生向け、小型犬可、猫可

※図面と現況が異なる場合は現況を優先いたします。

賃料	113,000円			
	共益費	10,000円		
	敷金	1ヶ月	礼金	1ヶ月
所在地	東京都大田区西六郷1丁目			
交通	京急本線雑色駅 徒歩12分			
建物	構造・規模	鉄筋コンクリート・6階建		
	所在階	4階	間取	2K
	築年月	2021年3月	方角	東
	平米数	壁芯25.65㎡	バルコニー面積	2.85㎡
	種別	定期借家契約	契約期間	2年
契約	解約予告	2ヶ月前 (大手法人の場合相談可)		
	再契約料	1ヵ月	ペット	可能
	火災保険	20,000円	鍵交換代	33,000円
その他	室内清掃費	52,800円	(退去時)	
	入居者サポート	SYLAプレミアムクラブ加入 24,200円(税込)/2年 更新時より 26,400円(税込)/2年		
保証会社	エルズサポート	他取り扱い有り		
	初回50%、月額保証料700円、月額事務手数料330円～	外国籍の方 GTNを利用。初回保証料100%(最低保証料40,000円)、月額保証料1,000円		
引渡	入居時期	予定2026年05月上旬		
	現況	居住中	解約予定日	2026年4月19日
備考	<ul style="list-style-type: none"> ◆お申込時、当社が運営するサービス「利回りくん」にも申込情報が登録されます。入居後、本登録を行う事ですぐにサービスを利用する事ができます。※本サービスの登録は無料です。 ◆入居後鍵交換になる場合があります。 ◆共用部お問い合わせ先: 株式会社STAR合人社(電話番号はお調べください) ◆ペット飼育可の場合: ペット飼育時は敷金1ヶ月積み増し。 ◆定期借家契約(再契約相談可) ◆最新の空室状況/内見のご予約/お申込はいえらぶBBをご確認ください。 ◆内見開始日直前の申込: 先行申込のみ申込可 			

新宿本店

新宿区新宿3-21-4新宿ニューワークビル1階
 TEL: 03-6279-2032



みずべや
 水商売のお部屋



あずま通り店

新宿区歌舞伎町1-8-3良川ビル2階
 TEL: 03-6205-5732

間取り図



基本情報

住所	東京都品川区大崎1丁目 20-15	号室	906		
交通	1	山手線大崎駅 徒歩2分	間取り	1K	
	2	東急池上線大崎広小路駅 徒歩12分	広さ	壁芯20.6㎡	
	3	京急本線北品川駅 徒歩15分	方角	南	
築年月	2014年2月	構造	RC・15階建	現況	期日指定 2026年5月中旬

賃料等

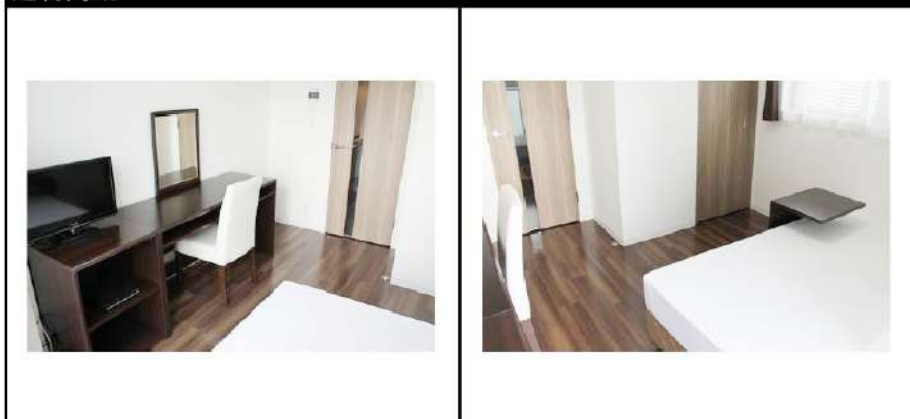
敷金	0ヶ月	礼金	1ヶ月
賃料	131,000円	再契約料	新賃料の1ヵ月
共益費	11,000円		

■鍵交換代33,000円 ■退去時クリーンコート代55,000円 ■事務手数料22,000円 ■退去時精算手数料5,500円 (最終請求時) ■リクラブ2,200円/月 ■SBI少額短期保険800円/月 ■指定賃貸保証加入 (総賃料100%) ■賃料等引き落とし料330円/月 ■家具家電撤去費用27,500円 (家具家電無し契約を希望の場合) ■短期解約違約金: 賃料1ヶ月分 (1年未満) ■モバイルwifi (50GB)付 ■民泊・簡易宿泊による利用及びそれに伴う広告等は一切禁止 ■法人契約の場合、普通借相談可 ■法人で保証会社加入無しの場合、敷金1ヵ月 ■海外審査相談可 ■全物件先行契約になります。 ■事務所・SOHO利用禁止 ■外国籍の方: GTN加入要 (海外審査OK) 初回保証料: 賃料総額100% 月次手数料2,330円 (税込) ■エクセレントシリーズ

設備

エレベーター / 宅配ボックス / 家具・家電付 / エアコン / TVインターホン / 南向き / システムキッチン / バストイレ別 / 浴室乾燥機 / 温水洗浄便座 / オートロック / 敷金不要 / 外国人可 / キャンペーン特集

建物内観



外観画像



SET UP賃貸 (家具・家電付き) 対応

[家具・家電付き基本内容] 条件をご確認下さい。

- TV
- 冷蔵庫
- レンジ
- ベッド
- デスク
- チェア
- カーテン
- その他備品

※物件により異なる場合がございます。詳しくはお問合せ下さい。



新宿本店 新宿区新宿3-21-4新宿ニューターワビル1階
TEL: 03-6279-2032



みずべや
水商売のお部屋



あずま通り店 新宿区歌舞伎町1-8-3良川ビル2階
TEL: 03-6205-5732