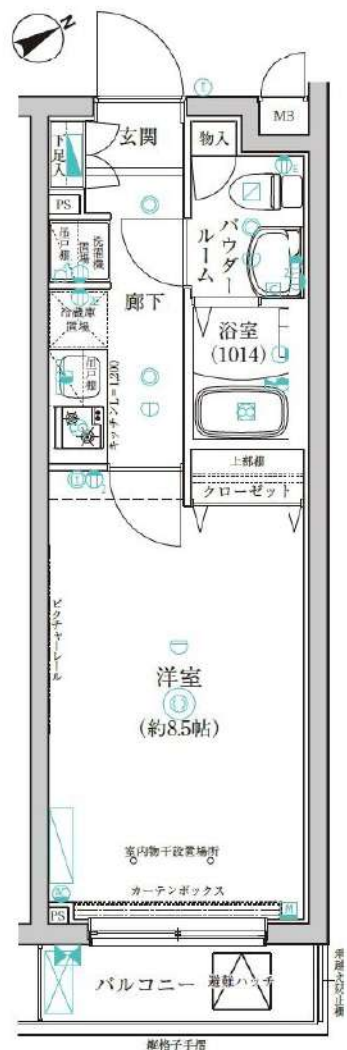


# GROWS 練馬高野台

号室	賃料	管理費	敷金	礼金	保証金
407	89,000円	10,000円	0ヶ月	0ヶ月	1ヶ月
交通	西武池袋線 「練馬高野台」駅徒歩10分		西武池袋線 「石神井公園」駅徒歩20分		都営大江戸線 「光が丘」駅徒歩28分

☆ペット飼育可能 ☆広々8.5帖



図面・写真と現状が異なる場合は現状優先と致します。

所在地	〒177-0033 東京都練馬区高野台2-24-26		
構造	鉄筋コンクリート造 地上5階建		
築年数	2018年9月	契約形態	普通契約2年
専有面積	25.52㎡	間取り	1K (8.5帖)
火災保険料 + 24時間緊急対応料	2,000円(税別)/月額	リプロ 工事 数 更新料	10,000円(税別) 新賃料1.5ヶ月分 契約2年間
保証会社 (必須)	月額保証料：総賃料の1% (最低1000円) ※にじいろライフ利用時 別途 引落手数料500円(税別) ※年更新料無 初回保証料：総賃料×50% ※にじいろライフ利用時 上記は株式会社にじいろライフ利用の場合※その他保証会社取扱いあり		
専有部分	<ul style="list-style-type: none"> <li>・エアコン</li> <li>・シューズボックス</li> <li>・クローゼット</li> <li>・フローリング</li> <li>・独立洗面化粧台</li> <li>・室内洗濯機置場</li> <li>・浴室換気乾燥暖房機</li> <li>・温水洗浄機能付き便座</li> <li>・システムキッチン (2口コンロ)</li> <li>・リバーシブルディンプルキー</li> <li>・ピクチャーレール</li> <li>・TVモニター付インターホン</li> </ul>		
共有部分	<ul style="list-style-type: none"> <li>・オートロック</li> <li>・内廊下設計</li> <li>・BS/CS 110°</li> <li>・エレベーター</li> <li>・防犯カメラ</li> <li>・インターネット (NTTフレッツ光・J.COM)</li> <li>・駐車場</li> <li>・バイク置場</li> <li>・駐輪場</li> <li>・宅配ボックス</li> <li>・メールボックス</li> </ul>		
内見時期	6月14日	入居時期	7月上旬
その他	<ul style="list-style-type: none"> <li>・ペット飼育可能(敷金1ヶ月分追加・退去時償却) ※飼育種別は建物管理に要確認</li> <li>・短期解約違約金有り・保証金1ヶ月分は契約時償却</li> <li>・退去時ハウスクリーニング代請求(外国籍の方は敷金から償却)</li> <li>・建物管理：㈱ライフポート西洋【TEL：03-6674-2694】</li> <li>・法人：敷金1ヶ月/礼金1ヶ月/保証金0ヶ月</li> <li>・外国籍の方ご相談可能(敷金1ヶ月分追加・退去時償却)</li> </ul>		
必要書類	申込時	身分証明書	

新宿本店

新宿区新宿3-21-4新宿ニュータワービル1階  
TEL：03-6279-2032



みずべや  
水商売のお部屋



あずま通り店

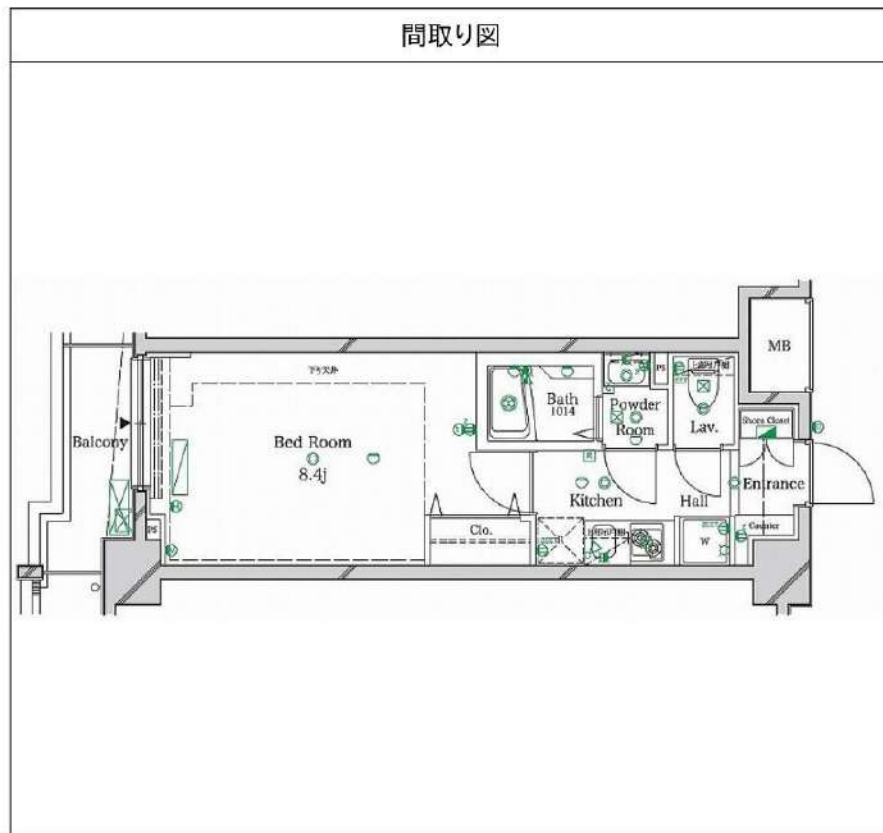
新宿区歌舞伎町1-8-3良川ビル2階  
TEL：03-6205-5732

# ラフィスタ武蔵関 706

物件種別	間取り	賃料	管理費等
マンション	1K	90,000円	15,000円

【インターネット無料!※UCOM】ペット可 高級分譲マンション 人気のバストイレ洗面台独立の快適な水回り!

【インターネット無料!※UCOM】ペット可 高級分譲マンション 人気のバストイレ洗面台独立の快適な水回り!



敷金/保証金	90,000円	礼金/権利金	90,000円
敷引/償却金	90,000円	更新料	1.5ヶ月(新賃料)
更新事務手数料			
その他費用			
物件所在地	東京都練馬区関町南3丁目15-28		
交通	西武新宿線 武蔵関駅 徒歩9分 中央線 吉祥寺駅 徒歩32分 西武新宿線 上石神井駅 徒歩18分		
間取り詳細			
構造	鉄筋コンクリート 7階 / 8階建		
面積	26.40㎡	向き	西
築年月	2014年6月	契約期間	普通借家契約 2年
退去日		入居時期	2026年4月22日
駐車場	駐輪場 バイク置き場		
設備	浴室乾燥, ガス給湯, バストイレ別, CS, シャワー, 2口コンロ, ガスキッチン, 温水洗浄便座, エアコン, 洗面所独立, 室内洗濯機置場, 押入, BS, モニタ付オートロック, システムキッチン, ネット使用料不要, クローゼット, フローリング, トイレ有, ガスコンロ, ユニットバス, ガスコンロ設置済, バス有, シューズボックス, 洗面化粧台, TVインターホン, デザイナーズ, エレベーター, 外壁タイル張り, 宅配BOX		
入居諸条件	ペット可, 事務所不可, 二人入居可		
損害保険	要 23,000円(2年)		
保証会社	必須 保証会社必須/～50%		
備考	■入居中サポート/21450円 ■抗菌代/17600円 ■事務手数料/11000円 ■保証会社必須/～50% ■保険/23000円 ■鍵費用/22000円 ■契約期間(2年普借)※違約金有☆AZPの賃料+1万円でスーパーゼロプラン適用★0 ■ペット飼育時条件有 ■特約事項あり		

※図面と異なる場合は現況を優先となります。

**新宿本店** 新宿区新宿3-21-4新宿ニュータウンビル1階  
TEL: 03-6279-2032

**みずべや**  
水商売のお部屋

**あずま通り店** 新宿区歌舞伎町1-8-3良川ビル2階  
TEL: 03-6205-5732

埼京線「浮間舟渡」駅 徒歩11分 都営三田線「蓮根」駅 徒歩22分  
都営三田線「西台」駅 徒歩24分

FR :

クレヴィスタ浮間舟渡 804

東京都板橋区舟渡3丁目24-15

構造 鉄筋コンクリート9階建

面積 25.50㎡

竣工 2022年11月

間取り 1K



退去予定日：2026/05/30  
方角：東



※タイプにより床・建具の色が異なりますので必ず現地をご確認ください。

**セールスポイント**

「クレヴィスタ浮間舟渡」のここがイチオシ。板橋区エリアでの住まいなら、住み心地も快適な「クレヴィスタ浮間舟渡」はいかがでしょうか。スイッチ一つで温度管理できるエアコン付きの物件。こちらの物件はマンションです。板橋区での住まい探しを当社スタッフがサポート致します。まずはご希望条件などをお申しつけください。それを元にお客様に合ったお住まいをご紹介します。

**スマートホーム**

スマホアプリ「Space Core」で利用可。お部屋により設置されている機器が異なる場合や、非設置の物件もございますので現地をご確認ください。【機能】①スマートロック②温湿度センサー③室内防犯カメラ④赤外線家電操作機能⑤管理会社とのチャット機能など

※図面と現況が異なる場合は現況優先になります。



**▼賃貸借条件**

賃料	92,000円
共益費	15,000円
契約期間	2年
更新料	新賃料の1ヶ月
▼その他条件	
ペット	相談
法人	可
外国籍	社会人/大学生 敷金+1 上記以外 敷金+3 償却1

【確認事項】  
・レジデンシャルサポート (賠償責任・火災保険、24時間駆付)  
・法人(保証会社不可):敷金+2ヶ月/礼金+2ヶ月  
・水・風可:敷金+1ヶ月  
・2人入居:敷金+1ヶ月  
・ペット:小型犬+0.5ヶ月/猫+1ヶ月(償却)  
・不動産業者入居不可(連保も不可)  
・民泊転貸禁止・先行申込可・先行契約不可

**▼初期費用**

敷金	0ヶ月
礼金	1ヶ月
保証:イオースカート	緊急連絡先40%
保証:ルームバンク 口振手数料¥330	緊急連絡先40%
保証:GTN	GTN 外国籍の方エポスグローバルプラン 総額家賃の100% +月次費用 総額家賃の2%
その他月額費用 (詳細左記記載)	レジデンシャルサポート料 800円
室内清掃費用	55,000円
鍵交換代	44,000円
その他初期費用	書類作成代: 11,000円
入居時期	予定2026年6月下旬

新宿本店

新宿区新宿3-21-4新宿ニューターワビル1階  
TEL: 03-6279-2032



みずべや  
水商売のお部屋



あずま通り店

新宿区歌舞伎町1-8-3良川ビル2階  
TEL: 03-6205-5732

# 貸マンション

大塚駅

ガリシア大塚駅前(ガリシアオオツカエキマエ) 203

間取り  
ワンルーム

専有面積  
25.07㎡

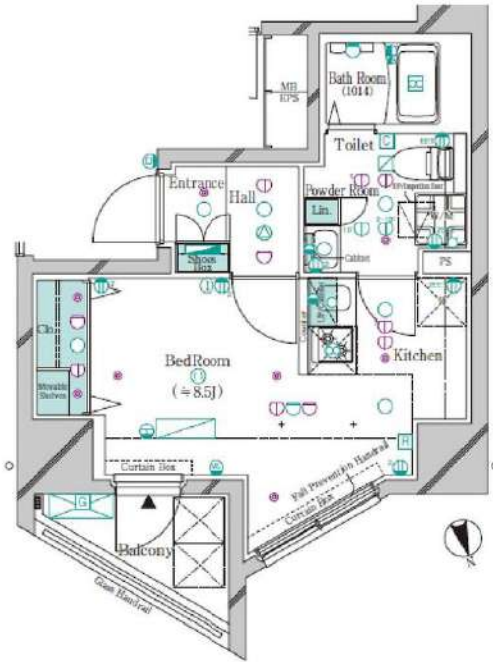
築年月  
2022年12月



## デザイナーズマンション 山手線徒歩3分

### チェックポイント！

駐輪場有主要採光面：北向き社宅可、二人入居可、デザイナーズ外観、タイル張り、常時ゴミ出し可能、分譲タイプ24時間換気システム、閑静な住宅街、B・T別、シャワー浴室暖房、浴室乾燥機、トイレ温水洗浄便座、洗面所洗面台ガスコンロ付、2口コンロシステムキッチン収納スペース、金庫収納、クローゼット、シューズボックス、室内洗濯機置場、給湯都市ガス、フローリング、金庫室フローリング、冷房暖房、エアコン、全居室エアコン、C 5、B 5 鏡子、MMコンセント、インターネット対応、インターネット使用料無料、ダブルロックドアオートロック、モニター付オートロック、モニター付インターホン、ディンプルキー、防犯カメラ、火災警報器（警知機）24時間セキ。



物件種目	貸マンション
最寄駅	大塚
間取タイプ	ワンルーム
賃料条件	賃料 109,000円 礼金1ヶ月 敷金1ヶ月 保証金なし

物件所在地	東京都豊島区北大塚2丁目6-4		
交通	JR山手線 大塚 徒歩2分		
建物	建物名	ガリシア大塚駅前(ガリシアオオツカエキマエ) 203	
	構造・規模	RC 11階建/2階部分	
	使用部分積	25.07㎡	
間取内訳	洋 8.5		
築年月	2022年12月	契約期間	2年
管理費等	なし 共益費15,000円/月		
駐車場			
現況	居住中 2026年06月15日退去予定	入居可能時期	2026年6月下旬予定
設備	B・T別、シャワー浴室暖房、浴室乾燥機、トイレ温水洗浄便座、洗面所洗面台、ガスコンロ付、2口コンロ、システムキッチン、収納スペース、全居室収納、クローゼット、シューズボックス、室内洗濯機置場、給湯、都市ガス、フローリング、全居室フローリング、冷房暖房、エアコン、全居室エアコン...		
保険等	要 2,530円		
備考	火災保険及び地震24時間駆け付け、近隣トラブル解決支援、維持サービスが付いた入居者様への安心サービス「BR1プライムプラス」への加入が必須となります。(月額2,530円)※申込みは「インジビB」よりお手続きください。更新事務手数料：新賃料0.5ヶ月 先行契約のみ可。＜賃貸保証＞個別系のジャックスエースカード※①、②が審査落ちの場合別途ホームバンクインシュアにしているインシュアにて審査可。※法人契約の場合必須 外回帰の場合：ニコルインシュア（WAKUSI保証）初回合計家賃10.0%、2%/月、収金超過1ヶ月（学生の場合さらに追加1ヶ月）※海外留学の場合は株式会社WAKUSIに5%割引となる保証制度あり（※条件）契約です。詳細はA・T・Bをご確認ください。BR1プライムプラス：2,530円/月 更新料：新賃料1ヶ月 賃貸保証：加入費（個人）※株式会社ジャックス（VICCS-ONE）初回合計家賃5.0%、1.5%/月、年間更新料なし※法人契約も可 競交代代：有 38,500円〜 利用期1：都電副都心線大塚駅前至94分 利用期2：東武東上線丸ノ内線 北大塚徒歩10分		

新宿本店 新宿区新宿3-21-4新宿ニュータウンビル1階  
TEL: 03-6279-2032



みずべや  
水商売のお部屋



あずま通り店 新宿区歌舞伎町1-8-3良川ビル2階  
TEL: 03-6205-5732

賃料	間取り	専有面積
125,000円	1K	25.26m <sup>2</sup>

主要駅へのアクセス良好！

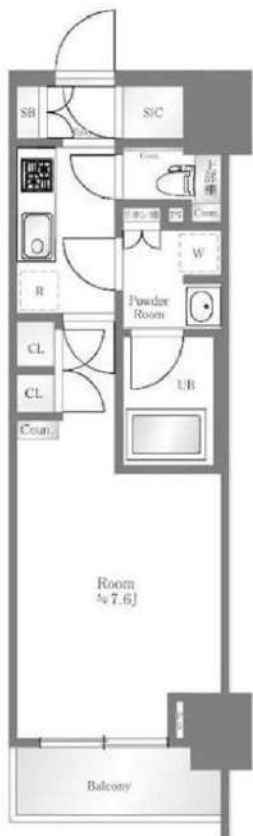
東京メトロ丸ノ内線 池袋駅 徒歩6分  
JR山手線 池袋駅 徒歩8分

貸マンション

## ブライズ池袋 602号室

管理番号 **9288**

敷金	1ヶ月	礼金	1ヶ月
管理費	15,000円	築年月	2023年6月
住所	豊島区池袋2丁目57-12		
構造・階建	鉄筋コンクリート造 6階/12階建		
契約期間	普通借家2年	方位	東
現況	退去予定 4/30	入居可能時期	相談
備考	<ul style="list-style-type: none"> <li>・更新料:新賃料の1か月分 ※更新事務手数料:15,000円(税別)</li> <li>・火災保険(フレックス少額短期保険):20,000円/2年契約</li> <li>・鍵交換:30,000円(税別)</li> <li>・24時間駆けつけサービス:15,000円(税別)/2年契約</li> <li>・入居時抗菌費用:12,000円(税別)</li> <li>・保証会社利用料(オリコ、ジェイリース):初回50% ※1年毎10,000円 ※別途収納手数料あり:400円(税別)</li> <li>・契約事務手数料:10,000円(税別)</li> <li>・敷金がある場合、退去時1か月償却</li> <li>・図面と現況が異なる場合は現況優先とします</li> <li>・短期解約違約金有(1年未満:賃料2ヵ月分)</li> </ul> <p><b>※退去前の物件は、先行契約のみの受付となります！</b> (※空室物件で内見不可の場合も同様です。)</p>		
設備情報	システムキッチン / コンロ:ガスコンロ付 / コンロの口数:2口 / パストイレ:別室 / 浴室乾燥機 / トイレ / 温水洗浄便座 / シャワー / 給湯 / 洗面所独立 / 洗面所 / 洗面台 / エアコン / 洗濯機置き場:有り(室内) / インターホン / オートロック / 防犯カメラ / インターネット:対応 / 保証人:不要 / 学生:可 / 24時間換気システム / バルコニーの面数:1面 / 収納 / クローゼット / シューズボックス / 宅配ボックス <b>株式会社ワークス合人社</b> <b>TEL: 03-6844-6070</b> ※駐輪場・駐車場・バイク置き場・ネット環境についてはこちらに お問い合わせください。		
建物管理会社	<b>株式会社ワークス合人社</b> <b>TEL: 03-6844-6070</b> ※駐輪場・駐車場・バイク置き場・ネット環境についてはこちらに お問い合わせください。		



外観写真  
イメージ



新宿本店 新宿区新宿3-21-4新宿ニュータワービル1階  
TEL: 03-6279-2032



みずべや  
水商売のお部屋



あずま通り店 新宿区歌舞伎町1-8-3良川ビル2階  
TEL: 03-6205-5732

# 新築分譲賃貸マンション crostone成増



**【物件概要】crostone成増**  
 ・所在地: 東京都港区赤坂四丁目5番(以下未定)  
 ・交通: 東武東上線「成増」駅 徒歩10分  
 ・構造: 鉄筋コンクリート造 地上4階建  
 ・築年月: 2026年5月末  
 ・入居時期: 2026年5月末入居可能予定

ペット可!  
 (小型犬または猫1匹)  
 ・敷金2か月  
 供却

## 【賃貸条件】

- ・契約形態: 普通賃貸借契約
  - ・契約期間: 2年間(解約予告: 2か月前)更新可
  - ・敷金0ヶ月・礼金0ヶ月
  - ・更新料: 2年毎 新築割1ヶ月分
  - ・更新事務手数料: 10,000円(税別)
  - ・火災保険料: 25,000円/2年 火災短期保険
  - ・保証会社利用必須(株)ミライズインシュア/和ルームバンクインシュア(株)フレディセゾン/日本セーフティ(株)
  - ※初期保証料: 総賃料50%
  - ※年間保証料12,000円、月次手数料月額440円(税込)等
  - ・短期解約違約金あり(1年未満総家賃2か月・2年未満総家賃1ヶ月)
  - ・リロント24加入必須: 1,000円(税別)/月
  - 【退去時請求】
  - ・クリーニング費用: 49,000円(税別)
  - ・エアコン内部洗浄費用: 12,000円(税別)/基
- 建物管理会社: AZEST Community株式会社  
 連絡先: 03-5957-3455



crostone成増 募集条件表												
階	A1		B1		C1		D1		E1		F1	
	坪	㎡	坪	㎡	坪	㎡	坪	㎡	坪	㎡	坪	㎡
1F	149,000円	35.66㎡	127,000円	29.58㎡	128,000円	29.85㎡	128,000円	29.85㎡	128,000円	29.85㎡	149,000円	36.45㎡
2F	150,000円	35.66㎡	128,000円	29.58㎡	129,000円	29.85㎡	129,000円	29.85㎡	129,000円	29.85㎡	150,000円	36.45㎡
3F	149,000円	35.66㎡	127,000円	29.58㎡	128,000円	29.85㎡	128,000円	29.85㎡	128,000円	29.85㎡	149,000円	36.45㎡
4F	146,000円	35.66㎡	124,000円	29.08㎡	125,000円	29.35㎡	125,000円	29.35㎡	125,000円	29.35㎡	146,000円	35.95㎡
管理費 10,000円												

※ 図面と現況が異なる場合には現況を優先致します。

# 新築分譲賃貸マンション crostone成増



## A2は反転タイプ

- 設備概要
- ◇TVモニター付オートロック
- ◇エレベーター
- ◇バス・トイレ別
- ◇ウォシュレット
- ◇浴室換気乾燥機
- ◇ガス2口システムキッチン
- ◇インターネットWiFi無料(ファイバー光)
- ◇宅配ボックス
- ◇エアコン2基
- ◇室内洗濯機置場
- ◇独立洗面台
- ◇追い焚き

## Cは反転タイプ



新宿本店 新宿区新宿3-21-4新宮ニュータウンビル1階  
 TEL: 03-6279-2032



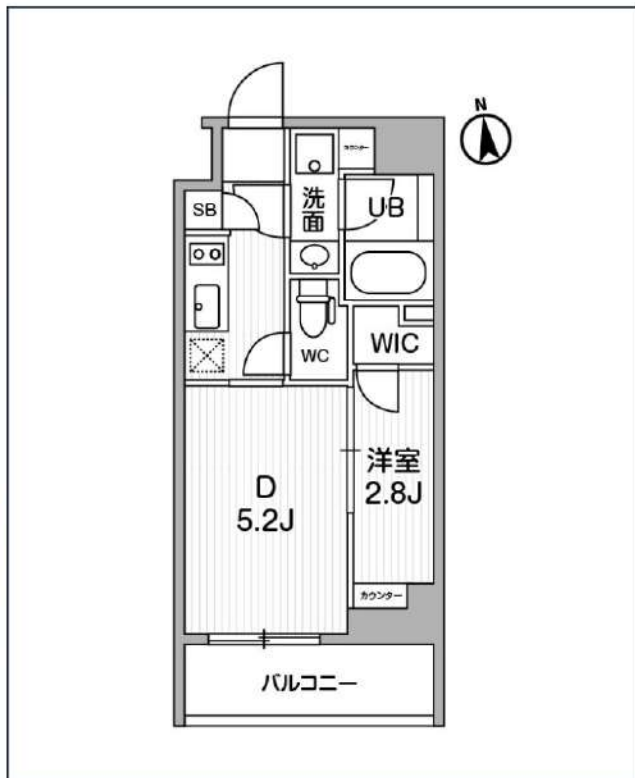
みずみずや  
 水産売のり部



あずま通り店 新宿区御殿場1-8-3泉川ビル2階  
 TEL: 03-6205-5732

# ALTERNA東池袋

東京メトロ有楽町線「東池袋」徒歩3分  
JR山手線「池袋」徒歩7分  
西武池袋線「池袋」徒歩7分



号室	賃料
709	157,000円

管理費	15,000円		
敷金	0円	礼金	0円
所在地	東京都豊島区南池袋2丁目36-11		
構造・階建	RC 7階部分 / 地上8階、地下0階		
築年月	2022年12月	総戸数	82
間取り	2K	専有面積	25.74㎡
契約期間	定借借家2年	開口向き	南
保険		連帯保証人	指定しない
保証会社			
その他費用	鍵交換費用24,200円 税込、Goodプレミアムα (24Hサポートのみ) 15,000円 税抜(入居時)、住宅総合保険(フレックス)22,000円 非課税(入居時)、Goodプレミアムα 登録料3,000円/税抜(入居時)		
入居時期	2026年7月上旬	退去予定日	—

インターネット 使用料無料	オートロック	宅配ボックス	専用ゴミ置き場	浴室乾燥機	ウォシュレット	エレベーター	礼金0	洗面所独立	照明器具	洗濯機置場室内	バス・トイレ別
コンロ2口	システムキッチン	エアコン	24H換気システム	下駄箱	防犯カメラ	集合ポスト	フローリング	バルコニー	外観タイル張り		

※現況と図面に相違がある場合は、現況優先となります。

新宿本店 新宿区新宿3-21-4新宿ニューパークビル1階  
TEL : 03-6279-2032



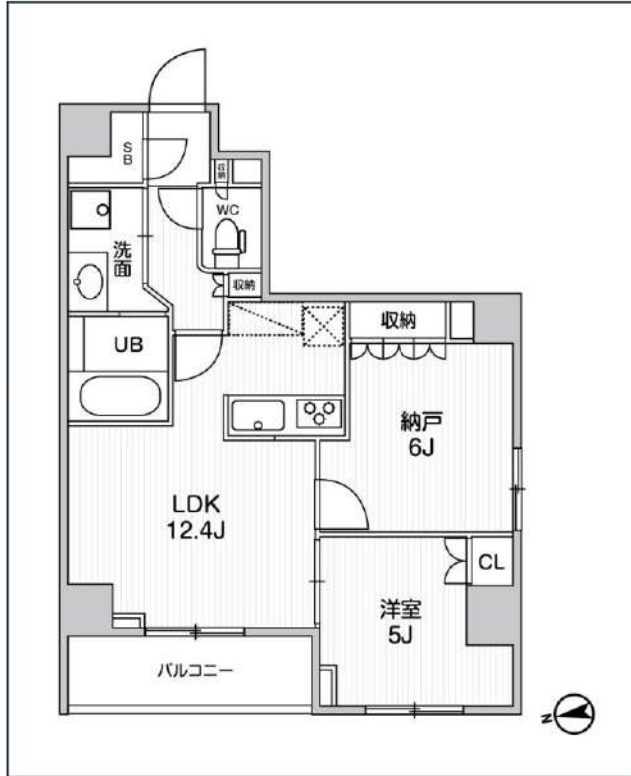
みずばや  
水商売のお部屋



あずま通り店 新宿区歌舞伎町1-8-3良川ビル2階  
TEL : 03-6205-5732

# ジェノヴィア新高島平スカイガーデン

都営三田線「新高島平」徒歩6分  
 都営三田線「高島平」徒歩13分  
 都営三田線「西高島平」徒歩15分



号室	賃料
601	169,000円

管理費	15,000円		
敷金	0円	礼金	0円
所在地	東京都板橋区高島平3丁目9-4		
構造・階建	RC 6階部分 / 地上7階、地下0階		
築年月	2022年1月	総戸数	42
間取り	1SLDK	専有面積	56.31㎡
契約期間	普通借家2年	開口向き	北西
保険		連帯保証人	指定しない
保証会社			
その他費用	鍵交換費用24,200円 税込、Goodプレミアムα (24Hサポートのみ) 15,000円 税抜(入居時)、住宅総合保険(フレックス)28,000円 非課税(入居時)、Goodプレミアムα 登録料3,000円/税抜(入居時)		
入居時期	即入居可	退去予定日	—
備考	■キャンペーン■FR1ヶ月(家賃+共益費)※FR利用時は2年未満の解約は短期解約違約金+FR期間の違約金が発生します。		

インターネット 使用料無料 オートロック モ配ボックス 浴室乾燥機 ウォシュレット エレベーター 礼金0 角部屋 独立洗面台 洗面所独立 シャンプードレッサー 照明器具  
 洗濯機置場室内 バス・トイレ別 コンロ3口 システムキッチン エアコン 24H換気システム 下駄箱 防犯カメラ 光ファイバー 集合ポスト 即入居可 フローリング

※現況と図面に相違がある場合は、現況優先となります。

新宿本店 新宿区新宿3-21-4新宿コートワビル1階  
 TEL: 03-6279-2032



みずもとや  
 水商売のお部屋



あずま通り店 新宿区歌舞伎町1-8-3良川ビル2階  
 TEL: 03-6205-5732

☆タイムズカーシェア設置済☆

★家具・家電付賃貸へ変更可★すぐお住まいになれます

Access

JR山手線  
「池袋」駅徒歩 5分

JR山手線  
「目白」駅徒歩 6分



1103 号室 専有面積 46.09㎡

間取 1LDK

賃料 **270,000** 円/月

共益費 20,000 円/月

物件概要

所在地 / 東京都豊島区南池袋1丁目15-23  
 構造・規模 / 鉄筋コンクリート造 11階建  
 総戸数 / 69 戸  
 築年月 / 2015年12月25日  
 入居日 / 2026年06月28日

契約条件

敷金0ヶ月・礼金0ヶ月

CH保証システム利用料:家賃総額55%(最低金額5.5万円)  
 24Hサポート料22,000円/1年・鍵交換代22,000円  
 室内抗菌処理代17,600円事務手数料11,000円  
 鍵追加の場合:22,000円/1本  
 当社指定賃貸入居者総合保険加入の事(別途費用)  
 ※賃料口座引落し(決済サービス料:月額550円)  
 普通賃貸借1年契約(更新型)※  
 ※1、2回目の更新時5%の賃料改定あり。更新料は1回のみ。  
 2回目以降の更新料は無い為、安心して永くお住まいいただけます  
 ※日本語不可NG  
 ※指定電力会社(ストエネ)

**24時間安心サポート**

設備のトラブルに24時間365日の受付体制

**医療健康サービス24**

看護師が24時間365日相談可※通院条件有

※図面と現況が異なる場合、現況優先とさせていただきます。  
 ※退去時清掃費用、更新時更新費用等がございます。  
 ※壁紙の色は変更する場合がございます。

- デザイナーズ賃貸マンション
- TVモニター付オートロックシステム
- 共用部防犯カメラ設置
- 24時間マンションセキュリティ
- ダブルロック&ディンプルキー
- 床フローリング仕様
- エアコン(ビルトイン1基・壁付1基)
- オリジナルシステムキッチン
- IH2口・RH1口コンロ(グリル付)
- バスルームとトイレを独立

- L字型広々バルコニー
- ★自動お湯張り・追い焚き機能付バス
- パウダールーム洗面台
- お洒落なダウンライト
- インターネット利用可(別途費用)
- BS・110°CS・CATV(別途費用)
- 駐輪場初回登録料5,500円/1台
- 駐車場(空き状況条件含め、要詳細確認)
- 24時間受取可能宅配BOX
- ■バルコニーに物を置くことは禁止(洗濯物)



新宿本店 新宿区新宿3-21-4新宿ニュータワービル1階  
 TEL: 03-6279-2032



みずいべや  
 水商売のお部屋



あずま通り店 新宿区歌舞伎町1-8-3良川ビル2階  
 TEL: 03-6205-5732