

# ファミリー芝公園グランスイートラ・ヴィル 805

物件種別	間取り	賃料	管理費等
マンション	1K	110,000円	10,000円

敷金/保証金	110,000円	礼金/権利金	110,000円
敷引/償却金		更新料	
更新事務手数料			
その他費用	<small>[-一時金] 鍵交換費用(税込): 27,500円                  [月次費用] 家財保険+付帯サービス(税込): 1,735円                  (備考) ■契約時: 当月分+翌月分の賃料・管理費をお支払い頂きます ■ペット飼育時: 敷金1ヶ月追加(別途飼育相則参照・要申請書) ■解約時: ルームクリーニング費用及び借主負担分の原状回復費用をお支払い頂きます</small>		
物件所在地	東京都港区芝2丁目29-7		
交通	都営三田線 三田駅 徒歩6分 都営三田線 芝公園駅 徒歩8分 山手線 田町駅 徒歩9分		
間取り詳細	8階: 洋室 7.40畳		
構造	鉄骨鉄筋コンクリート 8階 / 14階建		
面積	24.54㎡	向き	北東
築年月	2003年2月21日	契約期間	定期借家契約 2年
退去日		入居時期	相談
駐車場	駐輪場 バイク置き場		
設備	1口ガス バス・トイレ別 温水洗浄便座 浴室換気乾燥機 追焚 脱衣室 独立洗面台 床暖房 エアコン		
入居諸条件	ペット可		
損害保険			
保証会社	必須 トーシンライフ、オリコフォレントインシュア、全保連/保証料: 初回=賃料等×50%、月額=賃料等×1%		
備考	■住居専用 ■民泊利用不可 ■駐輪場・バイク置場: 有 ※諸条件要確認 ■部屋タイプ: 20-B ■一部法人保証会社未加入時: 敷金・礼金を各1ヶ月追加 ■再契約可(条件未定) ■外国籍相談可(申込条件: 在留カード必須、日本語読み書き出来る方、連帯保証人必須: 日本人又は永住者) ◆内見予約は「スマート内覧」◆ ※内装は入居までに変更となる場合がございます		

**外観**



**その他**



**新宿本店** 新宿区新宿3-21-4新宿ニュータウンビル1階  
TEL: 03-6279-2032



**みずのや**  
水商売のお部屋

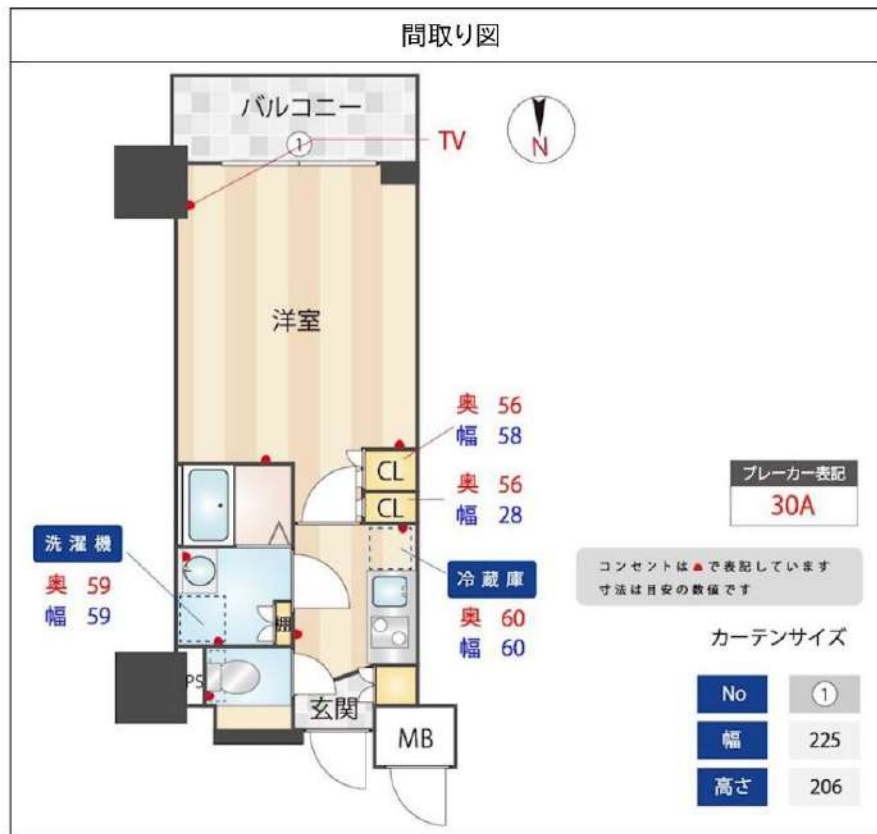


**あずま通り店** 新宿区歌舞伎町1-8-3良川ビル2階  
TEL: 03-6205-5732

# フェニックス西参道タワー 508

物件種別	間取り	賃料	管理費等
マンション	1K	122,000円	10,000円

敷金/保証金	122,000円	礼金/権利金	122,000円
敷引/償却金		更新料	
更新事務手数料			
その他費用	<small>[-一時金] 鍵交換費用(税込): 27,500円                  [月次費用] 家財保険+付帯サービス(税込): 1,735円                  (備考) ■契約時: 当月分+翌月分の賃料・管理費をお支払い頂きます ■ペット飼育時: 敷金1ヶ月追加(別途飼育相則参照・要申請書) ■解約時: ルームクリーニング費用及び借主負担分の原状回復費用をお支払い頂きます</small>		
物件所在地	東京都渋谷区代々木4丁目30-5		
交通	京王新線 初台駅 徒歩5分 小田急線 参宮橋駅 徒歩9分 中央線 新宿駅 徒歩14分		
間取り詳細	5階: 洋室 8.90畳		
構造	鉄筋コンクリート 5階 / 24階建		
面積	26.38㎡	向き	南
築年月	2008年8月8日	契約期間	定期借家契約 2年
退去日		入居時期	即入居
駐車場	要問合せ 駐輪場 バイク置き場		
設備	2口ガス バストイレ別 独立洗面台 脱衣室 浴室換気乾燥機 室内洗濯機置場 エアコン		
入居諸条件	ペット可		
損害保険			
保証会社	必須 トーシンライフ、オリコフォレントインシュア、全保連/保証料: 初回=賃料等×50%、月額=賃料等×1%		
備考	■住居専用 ■民泊利用不可 ■自転車: 月額500円 バイク: 月額1000~2000円 ※要空き確認・2年分一括払い ■部屋タイプ:F ■再契約可(条件未定) ■外国籍相談可(申込条件: 在留カード必須、日本語読み書き出来る方、連帯保証人必須: 日本人又は永住者) ■一部法人保証会社未加入時: 敷金・礼金を各1ヶ月追加 ◆内見予約は『スマート内覧』◆ ※喫煙者不可		



※図面と異なる場合は現況を優先となります。

**新宿本店** 新宿区新宿3-21-4新宿ニューターワビル1階  
TEL: 03-6279-2032



**みずべや**  
水商売のお部屋

**あずま通り店** 新宿区歌舞伎町1-8-3良川ビル2階  
TEL: 03-6205-5732

# 貸マンション

## 白金高輪駅

ジェノヴィア南麻布グリーンヴェール(ジェノヴィアミナミアザブグリーンヴェール) 604

間取り  
1K

専有面積  
25.54㎡

築年月  
2013年07月

## 3駅4路線利用のマルチアクセス 閑静な住宅街

### チェックポイント！

主要採光面：北向き社宅可二人入居可、デザイナーズ外観タイル張り分譲タイプ角部屋、24時間換気システム、閑静な住宅街、B・T別シャワー、浴室乾燥機、トイレ温水洗浄便座、洗面所洗面台洗面所独立、ガスコンロ付、2口コンロ、システムキッチン、収納スペース、全居室収納クローゼット、シューズボックス、室内洗濯機置場、給湯都市ガス、フローリング全居室、フローリング冷房、暖房、エアコン、全居室エアコン、C、S、B、S端子、MMコンセント、インターネット対応、ダブルロックドア、オートロック、モニタ付オートロック、モニタ付インターホン、ディンプルキー防犯カメラ、火災警報器（報知機）24時間セキュリティ、パルコエレベーター、完備BOX



物件種目	貸マンション
最寄駅	白金高輪
間取タイプ	1K
賃賃条件	賃料 125,000円 礼金1ヶ月 敷金1ヶ月 保証金なし

物件所在地	東京都港区南麻布3丁目19-6		
交通	東京メトロ南北線 白金高輪 徒歩10分		
建物	建物名	ジェノヴィア南麻布グリーンヴェール(ジェノヴィアミナミアザブグリーンヴェール) 604	
	構造・規模	RC 9階建/6階部分	
	使用部分積	25.54㎡	
	間取内訳	洋 7.3	
築年月	2013年07月	契約期間	2年
管理費等	なし 共益費10,000円/月		
駐車場			
現況	居住中 2026年04月30日退去予定	入居可能時期	2026年5月下旬予定
設備	B・T別シャワー浴室乾燥機、トイレ温水洗浄便座、洗面所洗面台洗面所独立、ガスコンロ付、2口コンロ、システムキッチン、収納スペース、全居室収納クローゼット、シューズボックス、室内洗濯機置場、給湯、都市ガス、フローリング、全居室フローリング、冷房、暖房、エアコン、全居室エアコン...		
保険等	要 2,530円		
備考	火災保険及び地震24時間駆け付け、近隣トラブル解決支援、維持サービスが充実した入居者様への安心サービス「B1プライムプラス」への加入が必須となります。(月額2,530円)※申込は「イタジキB」よりお手続きください。更新事務手数料：新賃料0.5ヶ月 先行契約のみ可。<賃貸保証>個別系①ジャックスエースカード②③④が審査済みの場合別途ホームバンクインシュア。にじいインシュアにて審査可。※法人契約の場合※利用 別団体の場合：ニッセインシュア(WALKUS保証) 初回合計家賃1.00%、2%/月、敷金追加1ヶ月(学生の場合さらに追加1ヶ月) ※当物件専用※本業保証株式会社A.K.I.L.I.Sが保証となる保証制度(保証料) 3割です。詳細はA.T.B.B.をご参照ください。 B1プライムプラス：2,530円/月 更新料：新賃料1ヶ月 賃貸保証：加入費(個人)①株式会社ジャックス[V.I.C.C.S-D.N.E] 初回合計家賃5.0%、1%/月、1.0、5.00円/年※株式会社エースカード[R.O.D.M-I.D] 初回合計家賃5.0%、1.5%/月、年間更新料無し※法人契約も可 競売代打等：有 38,500円/月 利用家：東京メトロ目黒線原宿駅徒歩13分 利用家2：東京メトロ南北線 南有明駅徒歩17分		

新宿本店 新宿区新宿3-21-4新宿ニューターワビル1階  
TEL: 03-6279-2032



みずぺぱ  
水商売のお部屋



あずま通り店 新宿区歌舞伎町1-8-3良川ビル2階  
TEL: 03-6205-5732

# ルールル泉岳寺前 308

物件種別	間取り	賃料	管理費等
マンション	1K	125,000円	15,000円

敷金/保証金	0円	礼金/権利金	125,000円
敷引/償却金		更新料	1ヶ月(新賃料)
更新事務手数料			
その他費用	[一時金]TFDclub: 20,000円, 鍵交換費用: 27,500円, ルームクリーニング費用(退去時): 55,000円		
物件所在地	東京都港区高輪2丁目14-3		
交通	山手線 高輪ゲートウェイ駅 徒歩9分 都営浅草線 泉岳寺駅 徒歩5分 東京メトロ南北線 白金高輪駅 徒歩13分		
間取り詳細	3階: 洋室 6.50畳, K 3.00畳		
構造	鉄筋コンクリート 3階 / 6階建		
面積	25.60㎡	向き	東
築年月	2013年8月下旬	契約期間	定期借家契約 2年
退去日	2026年5月10日	入居時期	2026年6月上旬
駐車場	駐輪場		
設備	24時間換気システム, 2口コンロ, BS, CS, TVインターホン, エアコン, ガスコンロ設置済, ガス給湯, クローゼット, システムキッチン, シューズボックス, トイレ有, バス・トイレ別, バス有, フローリング, ユニットバス, 温水洗浄便座, 光ファイバー, 照明付き, 洗面所独立, 洗面台, 浴室乾燥, 24時間ゴミ出し可, エレベーター, 宅配BOX, 敷地内ゴミ置き場		
入居諸条件	ペット不可, 外国人不可, 二人入居不可, 法人可		
損害保険	要 全管協少額短期保険株式会社 18,000円 (2年)		
保証会社	必須 初回保証料30%(家賃+管理費) 年間保証料10,000円 ※学生初回保証料9,000円(学生契約可能)		
備考	タイル貼分譲賃貸 浴室換気乾燥機 TVモニター付インターホン バス・トイレ別 2口ガスシステムキッチン 宅配BOX		

2F以上,オートロック,ダブルディンプルキー,ダブルロック,ディンプルキー,モニタ付オートロック,外壁タイル張り,分譲タイプ,防犯カメラ

### 外観



### その他





※図面と異なる場合は現況を優先となります。

## 新宿本店

新宿区新宿3-21-4新宿ニューターワビル1階  
TEL: 03-6279-2032



## みずべや

水商売のお部屋



## あずま通り店

新宿区歌舞伎町1-8-3良川ビル2階  
TEL: 03-6205-5732

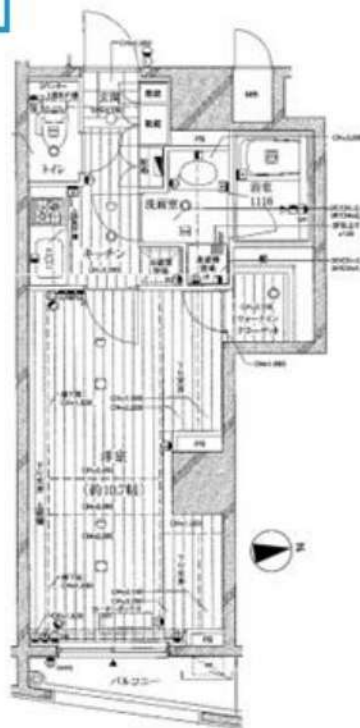
# グラーサ西麻布

敷金**0**ヶ月、礼金**0**ヶ月

保証金**1**ヶ月 ※契約時全額償却

東京メトロ日比谷線

「六本木」徒歩**7**分



物件名称	グラーサ西麻布 303号室				
間取	1K				
賃料	140,000 円/月				
	共益費	15,000円/月			
	敷金	無	礼金	無	保証金
入居時期	空室	2026年5月上旬入居可能			

物件所在	東京都港区西麻布3-5-2			
交通	東京メトロ日比谷線	六本木	駅徒歩	7分
	東京メトロ日比谷線	広尾	駅徒歩	9分

建物	構造・規模	鉄筋コンクリート造 地上15階建	所在階	3階
	専有面積	33.11 m <sup>2</sup>	方敷	間取参照

竣工年月	2004年6月		
契約期間	普通賃貸借 2年(更新可)		
更新料	新賃料1ヶ月分	更新事務手数料	新賃料0.275ヶ月分(税込)
解約予告	2ヶ月前		
返却違約	有 1年未満の解約時総賃料1ヶ月分相当額		
賃料保証 契約要約	区分	必須 クレディセゾン、ルームバンクインシュア、他	
	条件	初回保証料:家賃総額の50%、年間保証料:10,000円 ※ 審査状況により内容変更となる場合有	
保険	貸主指定保険に加入	2年	20,000円
競売後費用	25,300円(税込)		
その他 初期費用	契約事務手数料:5,500円(税込) 24時間緊急サポート料:2年 16,500円(税込)※必須		
退去時費用 (退去時精算)	ルームクリーニング費用:50,600円(税込)※mにより金額変更となる場合有 設備機器清掃料有:1台につき11,000円(税込)		
備考	管理:巡回 SOHO不可 事務所不可 楽器不可		

※図面と現況が異なる場合、現況優先といたします。

駐車場	有り ※空き要確認	設備	オートロック、TVモニター付きインターホン、メールボックス、宅配ボックス、防犯カメラ、エレベーター、クローゼット、エアコン、敷地内ゴミ置き場、浴室乾燥機、シューズボックス、システムキッチン、2口コンロ、独立洗面台、シャワートイレ、室内洗濯機置場
バイク置場	有り ※空き要確認		
駐輪場	有り ※空き要確認		
共有部管理会社	株式会社BRIコミュニティー TEL 03-5786-7660	利用の制限など	-

※上記共有設備は空き状況が変わることがあります。最新の空き状況等は共有部管理会社へお問合せください。

**新宿本店** 新宿区新宿3-21-4新宿ニートーワビル1階  
TEL: 03-6279-2032



**みずのべや**  
水商売のお部屋



**あずま通り店** 新宿区歌舞伎町1-8-3良川ビル2階  
TEL: 03-6205-5732

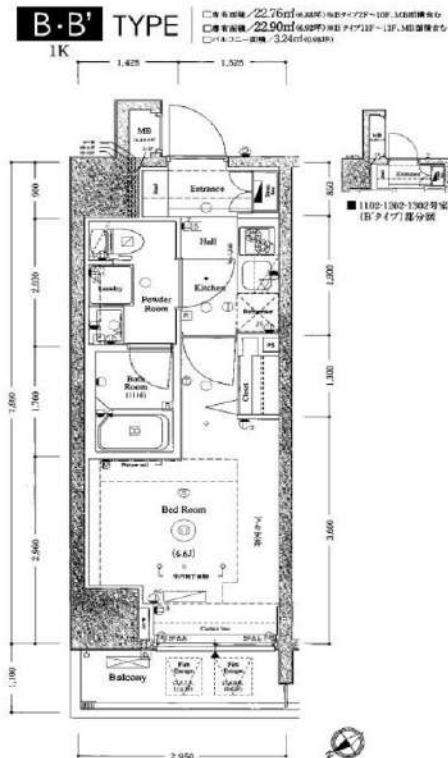
アクサスシオドメ

賃貸 マンション

# AXAS汐留

## 602 号室

ビジネスパーソンや学生さんにオススメ。充実設備の駅近分譲賃貸マンションです。



### 利回りくん



特別に優待サービス  
**SYLA PREMIUM Club Off**  
**SYLA PREMIUM SUPPORT**  
 ※住まいのトラブルや困りごとに対応いたします。

### 【設備・条件その他】

エレベーター、宅配ボックス、バルコニー、フローリング、エアコン、BS、CS、分譲賃貸、システムキッチン、バストイレ別、浴室乾燥機、洗面所独立、洗面台、クロゼット、シューズボックス、オートロック、防犯カメラ、モニター付きオートロック、保証会社利用可、外国人可、学生向け、小型犬可、猫可

※図面と現況が異なる場合は現況を優先いたします。

賃料	142,000円		
	共益費	18,000円	
所在地	敷金	1ヶ月	礼金
		1ヶ月	1ヶ月
交通	東京都港区新橋4丁目 22-3		
	山手線新橋駅 徒歩3分		
建物	都営大江戸線「汐留」駅 徒歩4分		
	ゆりかもめ「汐留」駅 徒歩4分		
契約	構造・規模	鉄筋コンクリート・13階建	
	所在階	6階	間取
	築年月	2014年5月	方角
	平米数	22.76㎡	バルコニー面積
その他	種別	定期借家契約	契約期間
	解約予告	2ヶ月前 (大手法人の場合相談可)	
	再契約料	1ヵ月	ペット
	火災保険	20,000円	鍵交換代
保証会社	室内清掃費	52,800円	(退去時)
	入居者サポート	SYLAプレミアムクラブ加入 24,200円(税込)/2年 更新時より 26,400円(税込)/2年	
	エルズサポート	他取り扱い有り	
	初回50%、月額保証料700円、月額事務手数料330円～	外国籍の方 GTNを利用。初回保証料100%(最低保証料40,000円)、月額保証料1,000円	
引渡	入居時期	期日指定2026年06月下旬	
	現況	賃貸中	解約予定日
備考			2026年6月7日
	<ul style="list-style-type: none"> <li>◆お申込時、当社が運営するサービス「利回りくん」にも申込情報が登録されます。入居後、本登録を行う事ですぐにサービスを利用する事ができます。※本サービスの登録は無料です。</li> <li>◆入居後鍵交換になる場合があります。</li> <li>◆共用部お問い合わせ先：株式会社アセットコミュニティ(電話番号はお調べください)</li> <li>◆ペット飼育可の場合：ペット飼育時は敷金1ヶ月積み増し。</li> <li>◆定期借家契約(再契約相談可)</li> <li>◆最新の空室状況/内見のご予約/お申込はいえらぶBBをご確認ください。</li> <li>◆内見開始日前の申込：先行契約のみ申込可</li> </ul>		

新宿本店

新宿区新宿3-21-4新宿ニュートワビル1階  
 TEL: 03-6279-2032



みずべや  
 水商売のお部屋



あずま通り店

新宿区歌舞伎町1-8-3良川ビル2階  
 TEL: 03-6205-5732

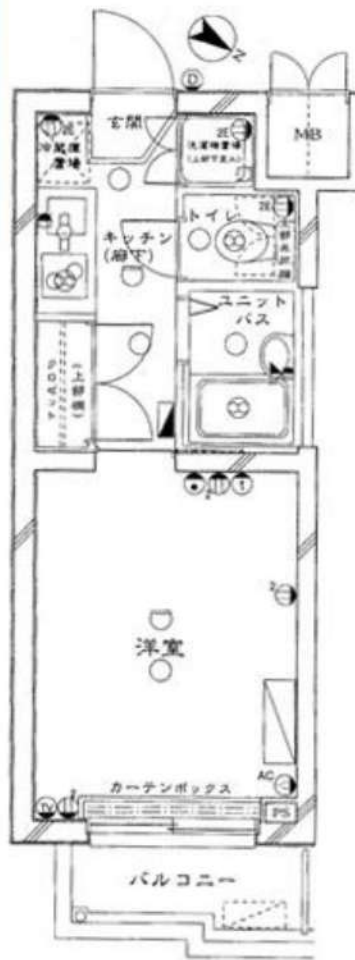
# ループル白金高輪

敷金**0**ヶ月、礼金**0**ヶ月

保証金**1**ヶ月 ※契約時全額償却

都営南北・三田線

「白金高輪」徒歩**4**分



物件名称	ループル白金高輪 102号室			
間取	1K			
賃料	79,000			円/月
	共益費	13,000円/月		
	敷金	無	礼金	無
	保証金	1ヶ月		
入居時期	入居中・3/31退去	2026年4月中旬入居可能		
物件所在	東京都港区三田5-13-11			
交通	都営南北・三田線	白金高輪	駅徒歩	4分
	JR山手線	田町	駅徒歩	16分
建物	構造・規模	鉄骨鉄筋コンクリート造	所在地	1階
	専有面積	18.9	m <sup>2</sup>	方位
竣工年月	2000年11月			
契約期間	普通賃貸借 2年(更新可)			
更新料	新賃料1ヶ月分	更新事務手数料	新賃料0.275ヶ月分(税込)	
解約予告	2ヶ月前			
返却違約	有 1年未満の解約時総賃料1ヶ月分相当額			
貸付保証条件	5分	必須 クレディセゾン、ルームバンクインシュア、他		
	条件	初回保証料:家賃総額の50% 月額保証料:1.2% or 年間保証料:10,000円~15,000円 ※審査状況により内容変更となる場合あり		
探検	貸主指定保険に加入 2年 20,000円			
搬入搬出費用	25,300円(税込)			
その他初期費用	契約事務手数料:5,500円(税込) 24時間緊急サポート料:2年 16,500円(税込) ※必須			
退去時費用(退去時精算)	ルームクリーニング費用:46,200円(税込) ※㎡により金額変更となる場合あり 設備機器清掃料:1台につき11,000円(税込)			
備考	管理:巡回 SOHO不可 事務所不可 楽器不可			

※図面と現況が異なる場合、現況優先といたします。

駐車場	有り ※空き要確認	設備	オートロック、TVモニター付きインターホン、メールボックス、宅配ボックス、防犯カメラ、エレベーター、クローゼット、エアコン、敷地内ゴミ置き場、シューズボックス、フローリング、システムキッチン、コンロ、洗面台、トイレ、室内洗濯機置場
バイク置場	無し		
駐輪場	有り ※空き要確認		
共有部管理会社	株式会社TFDコミュニティ TEL03-3582-2652	利用の制限など	心理的瑕疵 有

※上記共有設備は運営状況が変わることがあります。最新の運営状況等は共有部管理会社へお問合せください。

新宿本店 新宿区新宿3-21-4新宿ニュータワービル1階  
TEL: 03-6279-2032



みずべや  
水商売のお部屋



あずま通り店 新宿区歌舞伎町1-8-3良川ビル2階  
TEL: 03-6205-5732

# ステージグランデ南麻布

単身者限定

東京メトロ南北線「白金高輪」徒歩6分

都営大江戸線「麻布十番」徒歩10分

都営浅草線「泉岳寺」徒歩16分

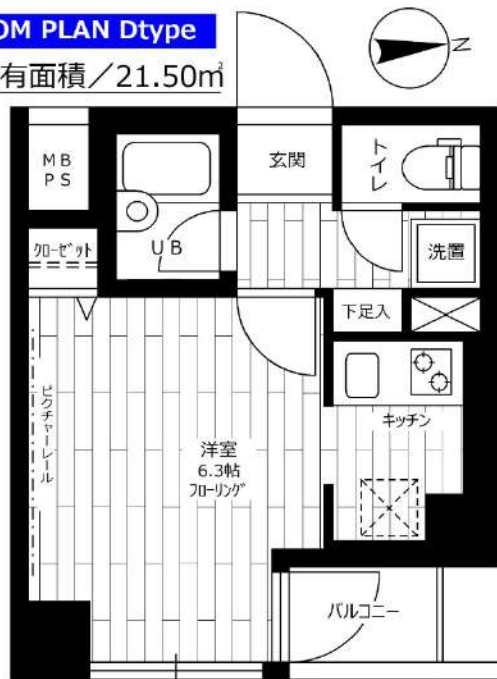


※建物の間取りにより  
電波状況は異なります※

★入居前に各種施工ができます★  
・防虫施工22,000円  
・光触媒コーティング33,000円

## ROOM PLAN Dtype

専有面積/21.50㎡



※現況と図面に相違がある場合は、現況優先となります。

号室	賃料
802	108,000円

管理費	5,000円	敷金	1ヶ月
敷引/償却	1ヶ月(退去時)	礼金	1ヶ月
所在地	東京都港区南麻布2丁目13-14		
構造・階建	SRC 8階部分 / 12階	駐車場	無
築年月	2002年8月	バイク置場	
ガス	都市ガス	駐輪場	
契約期間	普通借家2年	開口向き	東
保険	20,000円 2年	専有面積	21.5㎡
保証会社	その他 保証料(月額)800円、初回保証料:月額費用の40%・外国籍の方はGTN使用、初回保証料50%~100%+月額1,330円(最低保証料20,000円)		
その他費用	鍵交換費用22,000円、アクト安心ライフ19,800円(入居時)、システム利用料275円(月額)		
入居時期	2026年4月中旬	退去予定日	
備考	■内見可 ■更新料:新賃料1ヵ月 ■解約予告:1か月前 ペット(不可), 外国人入居(相談), 楽器使用(不可), 事務所(不可), 法人(相談) ※大手法人等、保証会社未加入の場合は敷金2ヶ月、礼金2ヶ月となります。 ※2026年4月13日時点の情報です。		

新宿本店

新宿区新宿3-21-4新宿ニューワークビル1階  
TEL: 03-6279-2032



みずべや  
水商売のお部屋



あずま通り店

新宿区歌舞伎町1-8-3良川ビル2階  
TEL: 03-6205-5732