

RENECAT導入済物件★消臭抗菌効果が半永久持続  
★家具・家電付賃貸へ変更可★すぐお住まいになれます

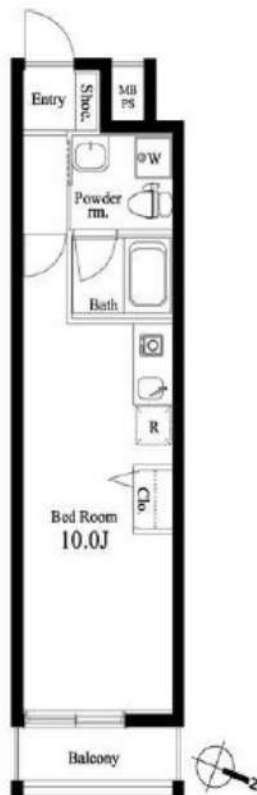
Access

京成本線  
「京成小岩」 駅徒歩 5分



JR総武線  
「小岩」 駅徒歩 10分

- タイル張りの美しい外観
- TVモニター付オートロック
- 24時間マンションセキュリティ
- 共用部防犯カメラ
- 防犯カメラ付エレベーター
- 防犯性に優れたディンプルキー
- 床フローリング仕様
- 洋室エアコン標準装備
- オリジナルシステムキッチン
- 1口IHコンロ
- バスルームとトイレを独立
- お湯張り機能付バス
- ★雨の日も便利な浴室換気乾燥機
- 収納便利なクローゼット
- インターネット光対応(別途費用)
- BS・110°CS(別途費用)
- CATV(別途費用)
- バイク・駐車場(空き状況条件等含、要確認)
- 駐輪場(登録料5,500円)
- 2人入居・外国籍可・海外審査も可能



0602 号室 専有面積 25.05㎡

間取 1R

賃料 89,000 円/月

共益費 15,000 円/月

物件概要

所在地 / 東京都江戸川区西小岩5丁目14-14  
構造・規模 / 鉄筋コンクリート造 8階建  
総戸数 / 28 戸  
築年月 / 2013年03月08日  
入居日 / 2026年06月21日

契約条件

敷金0ヶ月・礼金0ヶ月

保証システム利用料:家賃総額の55%(最低金額5.5万円)  
24Hサポート料22,000円/1年・継交代22,000円  
室内抗菌処理代17,600円事務手数料11,000円  
当社指定賃貸入居者総合保険加入の事(別途費用)  
賃料口座引落(決済サービス料:月額550円)  
普通賃貸借1年契約(更新型)※  
※1、2回目の更新時5%の賃料改定あり。更新料は1回のみ。  
2回目以降の更新料は無い為、安心して永くお住まいいただけます

24時間安心サポート

設備のトラブルに24時間365日の受付体制

医療健康サービス24

看護師が24時間365日相談可※通院条件有

※図面と現況が異なる場合、現況優先とさせていただきます。  
※退去時清掃費用、更新時更新費用等がございます。  
※壁紙の色は変更する場合がございます。

新宿本店 新宿区新宿3-21-4新宿ニュータワービル1階  
TEL:03-6279-2032



みずべや  
水商売のお部屋



あずま通り店 新宿区歌舞伎町1-8-3良川ビル2階  
TEL:03-6205-5732

# プレール・ドゥーク両国Ⅱ

住み替え応援システムRe・Room  
家賃でポイントがたまる！  
住み替えで使ってお得！

安心管理システム24時間管理  
学生・女性にオススメ

4駅5路線利用可能！洋室約8.0帖！

インターネット月額基本使用料無料(BBM-NET)

ペット相談可(小型犬または猫1匹、敷金2ヶ月)



**新生活応援**  
月額賃料 + 5,000円で家電4点付きに！

4点  
新生活応援

かしまくし身軽に！  
**家電付** 新件  
家賃 + 5,000円

詳細はイタダシ申込フォームよりご案内

木下の賃貸 友の会  
詳細はこちら▶



※図面と現況が異なる場合には現況を優先とします。

## ACCESS

都営新宿線 菊川駅 徒歩8分

都営大江戸線 両国 徒歩11分

JR総武線 錦糸町 徒歩13分

703号室

賃料 109,000円

管理費 10,000円

敷金 0ヶ月 礼金 1ヶ月

## OUTLINE

間取り	1K	タイプ		専有面積	26.07㎡
入居日	2026年05月中旬		内見	不可	

「木下の賃貸」友の会費 2,530 円(税込)/月額

所在地 東京都墨田区緑3丁目6-7

構造	RC造	規模	8階建7階
竣工日	2016年10月	総戸数	49戸
駐車場施設	無	空き	無
駐輪場施設	有	空き	要確認
駐車場敷金	なし	駐車場賃料	ー 円/月額
ペット飼育	相談	ペット飼育の場合の敷金	敷金2ヶ月
方位	北	ガス	パレットガス推奨
備蓄管理会社	株式会社キノシタコミュニティ	電気	パレット電気推奨

## LEASE CONDITION

契約期間	2年	更新料	新賃料 1.25 ヶ月
解約予告	1ヶ月前に文書で当社宛に通知		
スマートロック登録費用	27,500 円(税込)	消毒代	26,400 円(税込)
定額ルームクリーニング代	63,800 円(税込)		

## EQUIPMENT

オートロック	○	洗濯機置場	○	バルコニー	○
エレベーター	○	浴室乾燥機	○	CATV	○
TVモニター付きインターフォン	○	洗浄機能付暖房便座	○	BSアンテナ	○
宅配ボックス	○	追い焚き	○	CSアンテナ	○
ガスコンロ	○	居室床材フローリング	○	カーシェアリング	○
IHクッキングヒーター	○	エアコン	○		
独立洗面台	○	浄化槽	○		

①保証会社加入必須。木下グループ保証：初回保証料80%、利用手数料月額550円(税込)、継続保証委託料20,000円(2年毎)  
②木下の賃貸友の会加入必須。入居者補償制度、住まいのトラブル緊急サポート等のサービスを提供。月額2,530円(税込)~/法人プラン月額990円(住まいのトラブル緊急サポートのみ)  
③12か月未満の解約時、賃料1か月分の違約金が御座います。  
④CATV、BS-CS110\*、インターネット等(導入されているか否かは要確認)には別途契約、費用がかかります。  
⑤BBM-NET完備。月額基本使用料は無料ですがオプションサービス(物件により利用できない場合があります)には別途費用がかかります。  
※実入居者様が61歳以上の場合、弊社指定の見守りサービスへのご加入が必須となります。(月額1,800円/税別)

備考

**新宿本店** 新宿区新宿3-21-4新宿ニュータウンビル1階  
TEL : 03-6279-2032



**みずべや**  
水商売のお部屋



**あずま通り店** 新宿区歌舞伎町1-8-3良川ビル2階  
TEL : 03-6205-5732

# COURT TAKETOKU III - 202号室

初期費用の分割払いがご利用いただけます

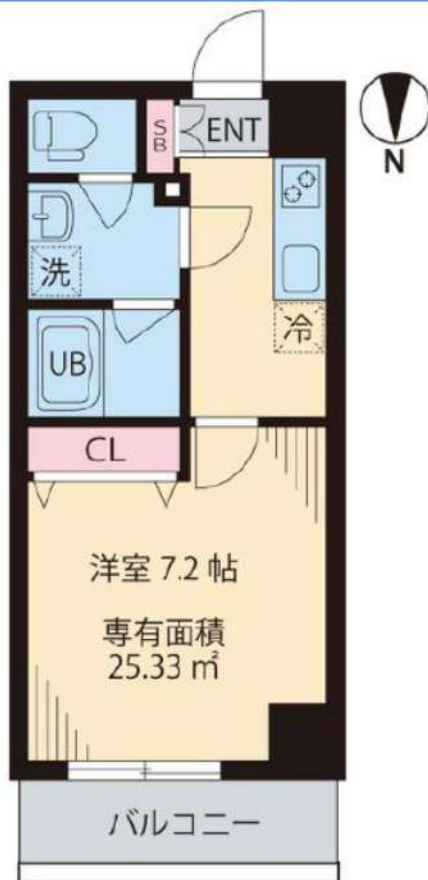
## 1K 111,000円

管理費8,000円  
礼金1ヶ月 敷金1ヶ月

大江戸線 森下 徒歩 8分

都営新宿線 森下 徒歩 8分  
都営新宿線 菊川 徒歩 6分

所在	東京都墨田区立川2丁目12-15		
同取詳細	洋(7.2畳)		
構造・階建	RC2階/7階建		
専有面積	25.33㎡	建物種別	マンション
築年月	2019年10月	開口向き	北
入居時期	未定	更新料	1ヶ月
損保	要1.8万円2年		
契約期間	普通賃貸		
保証会社	加入要(エポスカード/基本保証料 月額賃料等の1.0カ月 月次保証料 月額賃料等の1.5%)		
駐車場	-		
入居諸条件			
その他費用	鍵交換代27,500円(入居時)、安心サポート24代770円(毎月)		
周辺施設	まいばすけっと墨田緑2丁目店まで310m ライフ菊川店まで270m セブンイレブン墨田立川3丁目店まで292m ファミリーマート本所立川三丁目店まで452m くすりの福太郎菊川店まで643m セブンイレブン墨田菊川1丁目店まで228m セブンイレブン墨田立川3丁目店まで292m ローソン墨田バス、トイレ、エアコン、室内洗濯機置場、ガスコンロ2口設置済、バストイレ別、浴室乾燥機、洗面所独立、洗浄便座、システムキッチン、バルコニー、フローリング、照明1台、室内物干し、クローゼット、シューズボックス、オートロック、モニター付オートロック、エレベータ、宅配ボックス、集合郵便受け、ゴミ置場、駐輪場、バイク置場あり敷地内、インターネット接続可(光)、BS、防犯カメラ、シンリンダークキー、ディンプルキー、敷地内ごみ置き場、ダブルロックキー		
備考	原則、借主には入居者アプリにご加入いただきます。、3駅利用可、2浴槽利用可、閑静な住宅街		



※掲載情報と現状が異なる場合は現状が優先となります。

新宿本店

新宿区新宿3-21-4新宿ニューターワビル1階  
TEL: 03-6279-2032



みずべや  
水商売のお部屋



あずま通り店

新宿区歌舞伎町1-8-3良川ビル2階  
TEL: 03-6205-5732

# インカウントーマンション - 702号室

敷金:なし  
礼金:1ヶ月  
120,000円

東西線 西葛西 徒歩 9分

東西線 葛西 徒歩 14分

管理費等: 10,000円

初期費用の分割払いがご利用いただけます



所在地	東京都江戸川区西葛西4丁目6-10		
間取詳細	1LDK		
構造・階建	RC7階/8階建		
入居時期	未定	更新料	1ヶ月
専有面積	46.79㎡	建物種別	マンション
開口向き	指定なし	築年月	2004年2月
損保	要2万円2年	連帯保証人	不要+保証会社利用が必要
保証会社	加入要(エボスカード/基本保証料:月額賃料等の100% / 月次保証料:月額賃料等の1.5%)		
契約期間	普通賃借		
駐車場	-		
その他費用	鍵交換代24,200円(入居時)、安心サポート24代770円(毎月)		
入居諸条件	2人入居可 ルームシェア可		
周辺施設	GU カジュアル衣料まで400m サニーモール西葛西まで402m マルエイ西葛西店まで388m セブンイレブン江戸川西葛西4丁目店まで287m ケーズデンキ西葛西店まで281m ドンキホーテ葛西店まで241m		
設備	ガス:都市、バス、トイレ、エアコン、室内洗濯機置場、ガスコンロ3口設置済、バストイレ別、シャワー、追焚、脱衣所、洗面所独立、システムキッチン、グリル、バルコニー、フローリング、可動間仕切り、収納3箇所、クローゼット、シューズボックス、オートロック、モニター付オートロック、エレベータ、宅配ボックス、集合郵便受け、ゴミ置場、駐輪場、バイク置場あり敷地内、インターネット接続可(光)、CATV、24時間管理		
備考	ルームシェア可(但し契約者は1名)原則、借主には入居者アプリにご加入いただけます。3駅利用可、2泊線利用可、駅まで平坦、閑静な住宅街		

## ◆おすすめポイント◆



※掲載情報と現状が異なる場合は現状が優先となります。

新宿本店

新宿区新宿3-21-4新宿ニートワークビル1階  
TEL: 03-6279-2032



みずべや  
水商売のお部屋

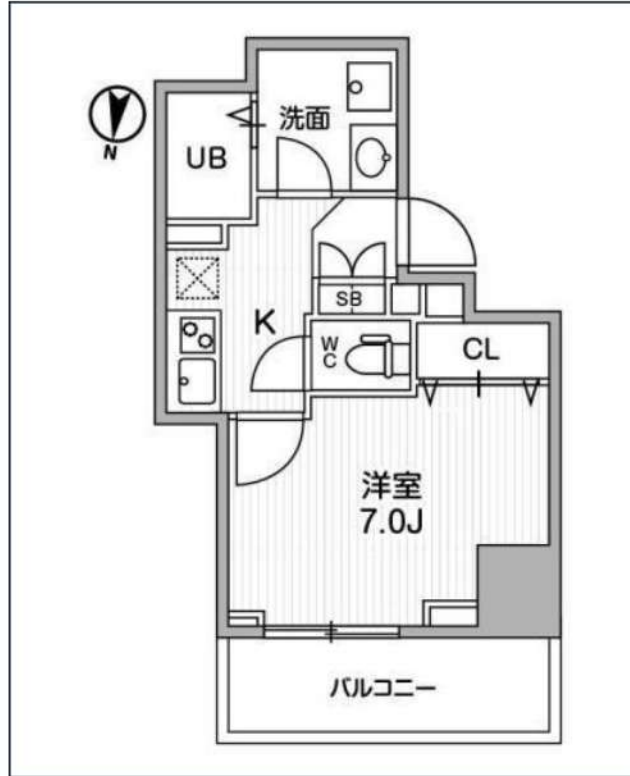
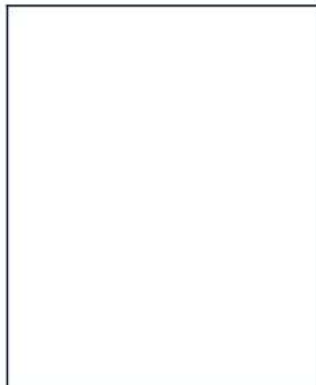
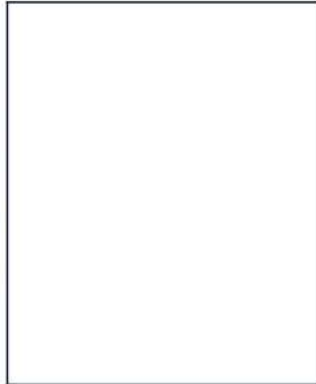


あずま通り店

新宿区歌舞伎町1-8-3良川ビル2階  
TEL: 03-6205-5732

# テラス森下

都営大江戸線「森下」徒歩6分  
 都営新宿線「菊川」徒歩4分  
 都営大江戸線「清澄白河」徒歩12分



号室	賃料
1204	125,000円

管理費	10,000円		
敷金	0円	礼金	0円
所在地	東京都墨田区菊川1丁目9-13		
構造・階建	RC 12階部分 / 地上12階、地下0階		
築年月	2020年3月	総戸数	55
間取り	1K	専有面積	25.46㎡
契約期間	普通借家2年	開口向き	
保険		連帯保証人	指定しない
保証会社			
その他費用	鍵交換費用24,200円 税込、Goodプレミアムα (24Hサポートのみ) 15,000円 税抜(入居時)、住宅総合保険(フレックス)22,000円 非課税(入居時)、Goodプレミアムα 登録料3,000円/税抜(入居時)		
入居時期	即入居可	退去予定日	—

インターネット 使用料無料	オートロック	宅配ボックス	専用ゴミ置き場	浴室乾燥機	ウォシュレット	エレベーター	礼金0	洗面所独立	洗濯機置き場室内	バス・トイレ別	コンロ2口
システムキッチン	エアコン	24H換気システム	下駄箱	防犯カメラ	光ファイバー	集合ポスト	即入居可	フローリング	ベランダ/バルコニー	外観タイル張り	

※現況と図面に相違がある場合は、現況優先となります。

**新宿本店** 新宿区新宿3-21-4新宿ニューワークビル1階  
 TEL: 03-6279-2032



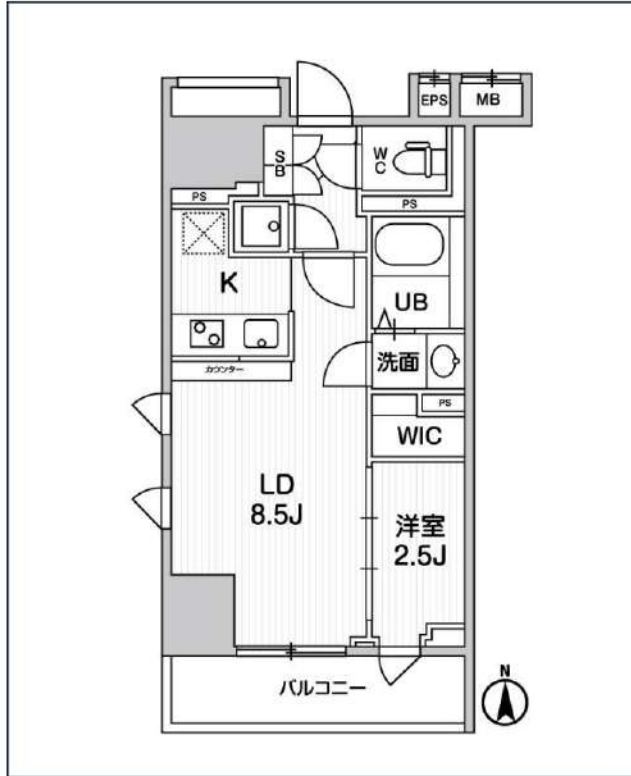
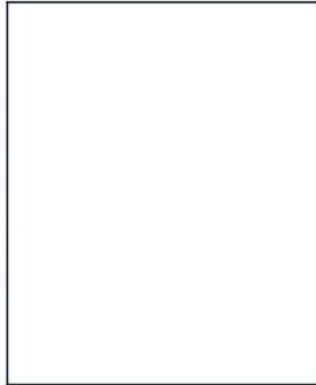
**みずべや**  
 水商売のお部屋



**あずま通り店** 新宿区歌舞伎町1-8-3良川ビル2階  
 TEL: 03-6205-5732

# テラス森下

都営大江戸線「森下」徒歩6分  
 都営新宿線「菊川」徒歩4分  
 都営大江戸線「清澄白河」徒歩12分



号室	賃料
903	163,000円

管理費	15,000円		
敷金	0円	礼金	0円
所在地	東京都墨田区菊川1丁目9-13		
構造・階建	RC 9階部分 / 地上12階、地下0階		
築年月	2020年3月	総戸数	55
間取り	1LDK	専有面積	33.66㎡
契約期間	普通借家2年	開口向き	
保険		連帯保証人	指定しない
保証会社			
その他費用	鍵交換費用24,200円 税込、Goodプレミアムα (24Hサポートのみ) 15,000円 税抜(入居時)、住宅総合保険(フレックス)28,000円 非課税(入居時)、Goodプレミアムα 登録料3,000円/税抜(入居時)		
入居時期	即入居可	退去予定日	—

インターネット 使用料無料	オートロック	宅配ボックス	専用ゴミ置き場	浴室乾燥機	ウォシュレット	エレベーター	礼金0	洗面所独立	洗濯機置場室内	バス・トイレ別	コンロ2口
システムキッチン	エアコン	24H換気システム	下駄箱	防犯カメラ	光ファイバー	集合ポスト	即入居可	フローリング	ベランダ/バルコニー	外観タイル張り	

※現況と図面に相違がある場合は、現況優先となります。

**新宿本店** 新宿区新宿3-21-4新宿ニュータワービル1階  
 TEL: 03-6279-2032



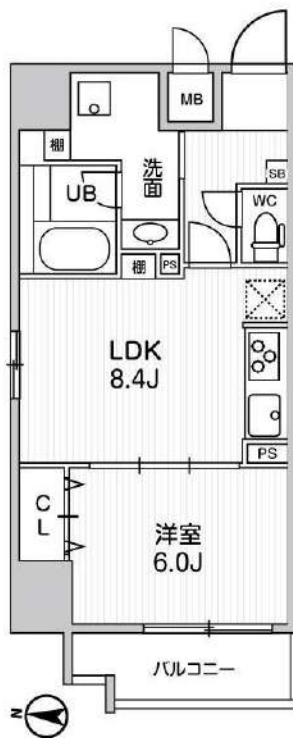
**みずべや**  
 水商売のお部屋



**あずま通り店** 新宿区歌舞伎町1-8-3良川ビル2階  
 TEL: 03-6205-5732

# ・ROOTs Kikukawa

都営新宿線「菊川」徒歩4分  
東京メトロ半蔵門線「住吉」徒歩8分



号室	賃料
401	179,000円

管理費	15,000円		
敷金	0円	礼金	0円
所在地	東京都墨田区菊川3丁目12-11		
構造・階建	RC 4階部分 / 地上11階、地下0階		
築年月	2024年4月	総戸数	41
間取り	1LDK	専有面積	40.27㎡
契約期間	普通借家2年	開口向き	西
保険		連帯保証人	指定しない
保証会社			
その他費用	鍵交換費用24,200円 税込、Goodプレミアムα (24Hサポートのみ) 15,000円 税抜(入居時)、住宅総合保険(フレックス)28,000円 非課税(入居時)、Goodプレミアムα 登録料3,000円/税抜(入居時)		
入居時期	即入居可	退去予定日	—



※現況と図面に相違がある場合は、現況優先となります。

備考	■キャンペーン■FR1ヶ月(家賃のみ)		
----	---------------------	--	--

新宿本店 新宿区新宿3-21-4新宿ニューワールドビル1階  
TEL: 03-6279-2032



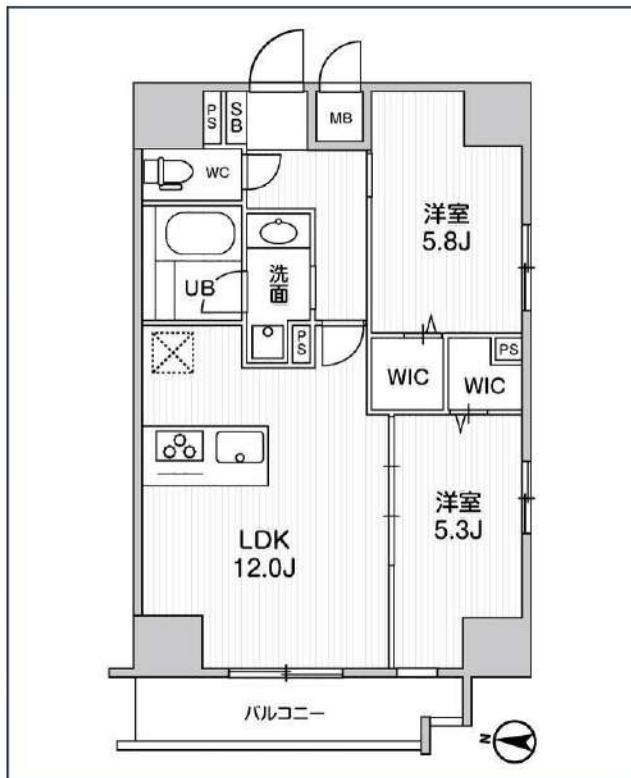
みずべや  
水商売のお部屋



あずま通り店 新宿区歌舞伎町1-8-3良川ビル2階  
TEL: 03-6205-5732

# ・ROOTs Kikukawa

都営新宿線「菊川」徒歩4分  
東京メトロ半蔵門線「住吉」徒歩8分



号室	賃料
1102	248,000円

管理費	20,000円		
敷金	0円	礼金	0円
所在地	東京都墨田区菊川3丁目12-11		
構造・階建	RC 11階部分 / 地上11階、地下0階		
築年月	2024年4月	総戸数	41
間取り	2LDK	専有面積	53.32㎡
契約期間	普通借家2年	開口向き	西
保険		連帯保証人	指定しない
保証会社			
その他費用	鍵交換費用24,200円 税込、Goodプレミアムα (24Hサポートのみ) 15,000円 税抜 (入居時)、住宅総合保険(フレックス)28,000円 非課税 (入居時)、Goodプレミアムα 登録料3,000円/税抜 (入居時)		
入居時期	2026年6月下旬	退去予定日	—

インターネット 使用料無料	オートロック	宅配ボックス	専用ゴミ置き場	浴室乾燥機	追い焚き	ウォシュレット	エレベーター	礼金0	カウンターキッチン	独立洗面台	洗面所独立
シャワー脱着	グリル	洗濯機置室内	バス・トイレ別	コンロ3口	システムキッチン	エアコン	24H換気システム	下駄箱	防犯カメラ	光ファイバー	集合ポスト

※現況と図面に相違がある場合は、現況優先となります。

備考  
■キャンペーン■FR1ヶ月(家賃のみ)

**新宿本店** 新宿区新宿3-21-4新宿ニューターワビル1階  
TEL: 03-6279-2032



**みずべや**  
水商売のお部屋



**あずま通り店** 新宿区歌舞伎町1-8-3良川ビル2階  
TEL: 03-6205-5732