

スカイコート日本橋吉番館 1004



賃料	88,000円		
共益費	10,000円		
敷金	1ヶ月	礼金	1.5ヶ月
所在地	東京都中央区東日本橋3丁目5-13		
路線1	都営浅草線「東日本橋」駅徒歩1分		
種別	賃貸マンション		
構造	鉄筋コンクリート 地上11階建て 10階部分		
築年月	2004年6月	総戸数	71戸
契約内容	普通借家	物件番号	1211860
間取り	1K	向き	北西
専有面積	18.76㎡	契約期間	2年
鍵交換代	22,000円	保険	有 18,000円 2年
更新料	新賃料の1.5ヶ月		
入居時期	予定2026年6月中旬		
設備	公共下水、都市ガス、洗濯機置き場有、ガスコンロ、コンロ二口		
設備条件	エアコン、温水洗浄便座、オートロック、宅配ボックス、浴室乾燥機、防犯カメラ、エレベーター、バストイレ別、TVインターホン		
その他	建物管理会社：スカイサービス TEL：03-6733-1451 駐車場・駐輪場・バイク置場、インターネット等の 共用設備は建物管理会社へご確認下さい。 駐車場：無／駐輪場：有／バイク置場：無 クリーニング費（退去時支払）：41,800円（税込） エアコンクリーニング費用（退去時支払）：11,000円（税込） 賃料引落手数料（月額）440円		

※図面と現況が異なる場合は、現況優先となります。情報掲載日 2026/3/31

●保証会社必須

日本国籍の方：初回保証料【賃料+管理費】の50%

外国籍の方：初回保証料【賃料+管理費】の70%

（更新保証料：1年ごと10,000円）

※学生特典：初回・更新保証料無料（日本国籍の方）

※海外審査可能（外国籍の方）

※一部法人契約は、保証会社未加入相談可能（礼金1カ月積増）

●申込時必要書類

日本国籍の方：顔写真付身分証

外国籍の方：在留カード・パスポート（顔写真ページ）

※申込者様の属性により追加書類をご提出いただく場合がございます。

●短期解約違約金：1年未満解約は総賃料（賃料+管理費）

1ヵ月分です。

●入居者安心サポート：無料

弊社営業時間外は、夜間緊急センターと提携しており、24時間365日サポートしております。



新宿本店

新宿区新宿3-21-4新宿ニューターワビル1階
TEL：03-6279-2032



みずべや

水商売のお部屋



あずま通り店

新宿区歌舞伎町1-8-3良川ビル2階
TEL：03-6205-5732

プレール・ドゥーク東陽町

住み替え応援システムRe・Room
家賃でポイントがたまる！
住み替えて使ってお得！

安心管理システム24時間管理
学生・女性にオススメ

温水洗浄暖房便座 浴室換気乾燥暖房機

洋室約8.1帖 パストイレ別 ※写真は別部屋参考写真です

ペット相談可(小型犬または猫1匹、敷金プラス2ヶ月)



新生活応援
月額賃料・5,000円で家電4点付きに！

かしこく！身軽に！
家電付物件
家賃に+5,000円

4点
詳細はイタジシ申込フォームよりご案内

木下の賃貸友の会
詳細はこちら▶



※図面と現況が異なる場合には現況を優先とします。

ACCESS

東京メトロ東西線 東陽町駅 徒歩9分

東京メトロ東西線 木場 徒歩17分

東京メトロ東西線 南砂町 徒歩19分

103号室

賃料 92,000円

管理費 8,000円

敷金 0ヶ月 礼金 1ヶ月

OUTLINE

間取り	1K	タイプ		専有面積	26.24㎡
入居日	2026年05月上旬		内見	2026/4/20	
「木下の賃貸」友の会費		2,530 円(税込)/月額			
所在地	東京都江東区東陽7丁目2-36				
構造	RC造	規模	9階建1階		
竣工日	2012年07月	総戸数	52戸		
駐車場施設	有	空き	要確認		
駐輪場施設	有	空き	要確認		
駐車場敷金	なし	駐車場賃料	-		
ペット飼育	相談	ペット飼育の場合の敷金	敷金プラス2ヵ月		
方位	東	ガス	パレットガス推奨		
建物管理会社	株式会社キノシタコミュニティ		電気	パレット電気推奨	

LEASE CONDITION

契約期間	2年	更新料	新賃料	1.25	ヶ月
解約予告	1ヶ月前に文書で当社宛に通知				
スマートロック登録費用	27,500 円(税込)	消毒代	26,400 円(税込)		
定額ルームクリーニング代	63,800 円(税込)				

EQUIPMENT

オートロック	○	洗濯機置場	○	バルコニー	○
エレベーター	○	浴室乾燥機	○	CATV	○
TVモニター付きインターフォン	○	洗浄機能付暖房便座	○	BSアンテナ	○
宅配ボックス	○	追い焚き	○	CSアンテナ	○
ガスコンロ	○	居室床材フローリング	○	カーシェアリング	○
IHクッキングヒーター	○	エアコン	○		
独立洗面台	○	浄化槽	○		

備考

①保証会社加入必須。木下グループ保証：初回保証料80%、利用手数料月額550円(税込)、継続保証委託料20,000円(2年毎)
②木下の賃貸友の会加入必須。入居者補償制度、住まいのトラブル緊急サポート等のサービスを提供。月額2,530円(税込)~/法人プラン月額990円(住まいのトラブル緊急サポートのみ)
③12ヶ月未満の解約時、賃料1ヵ月分の違約金が御座います。
④CATV、BS・CS110*、インターネット等(導入されているか否かは要確認)には別途契約、費用がかかります。
※実入居者様が61歳以上の場合、弊社指定の見守りサービスへのご加入が必須となります。(月額1,800円/税別)

新宿本店

新宿区新宿3-21-4新宿ニュータワービル1階
TEL: 03-6279-2032



みずべや
水商売のお部屋



あずま通り店

新宿区歌舞伎町1-8-3良川ビル2階
TEL: 03-6205-5732

ZOOM大島 1201

物件種別	間取り	賃料	管理費等
マンション	1R	100,000円	15,000円

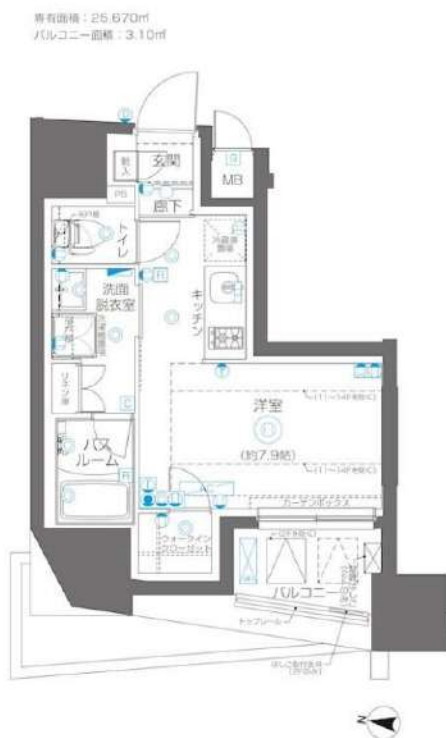
敷金/保証金	100,000円	礼金/権利金	100,000円
敷引/償却金		更新料	1ヶ月(新賃料)
更新事務手数料			
その他費用	<small>[-一時金] 鍵交換費用(税込): 33,000円 [月次費用] 家財保険+付帯サービス(税込): 1,735円 (備考) ■契約時: 当月分+翌月分の賃料・管理費をお支払い頂きます ■ペット飼育時: 敷金1ヶ月追加(別途飼育相則参照・要申請書) ■解約時: ルームクリーニング費用及び借主負担分の原状回復費用をお支払い頂きます</small>		
物件所在地	東京都江東区大島7丁目22-19		
交通	都営新宿線 大島駅 徒歩4分 都営新宿線 東大島駅 徒歩8分 中央・総武線各停 亀戸駅 徒歩21分		
間取り詳細	12階: 洋室 7.90畳		
構造	鉄筋コンクリート 12階 / 14階建		
面積	25.67㎡	向き	西
築年月	2023年6月9日	契約期間	普通借家契約 2年
退去日		入居時期	即入居
駐車場	要問合せ 駐輪場 バイク置き場		
設備	2口ガス 独立洗面台 浴室換気乾燥機 追焚 温水洗浄便座 ウォークインクローゼット エアコン 角部屋		
入居諸条件	ペット可		
損害保険			
保証会社	必須 トーシンライフ、オリコフォレントインシュア、全保連/保証料: 初回=賃料等×50%、月額=賃料等×1%		
備考	■住居専用 ■民泊利用不可 ■自転車: 月額500円 バイク: 月額2000円 ※要空き確認・2年分一括払い ■部屋タイプ: A ◆内見予約は『スマート内覧』◆■外国籍相談可(申込条件: 在留カード必須、日本語読み書き出来る方、連帯保証人必須: 日本人又は永住者) ■一部法人保証会社未加入時: 敷金・礼金を各1ヶ月追加		

外観



その他

間取り図



※図面と異なる場合は現況を優先となります。

新宿本店 新宿区新宿3-21-4新宿ニュータワービル1階
TEL: 03-6279-2032



みずべや
水商売のお部屋



あずま通り店 新宿区歌舞伎町1-8-3良川ビル2階
TEL: 03-6205-5732

O L I O 東神田

904号室

総武線

浅草橋駅徒歩3分

日比谷線秋葉原駅 徒歩6分
山手線秋葉原駅 徒歩7分

周辺環境



外観等

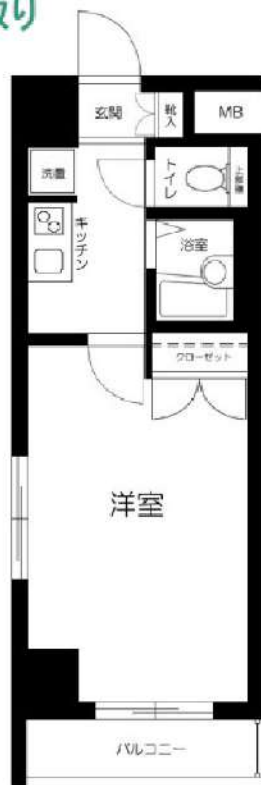


地図



間取り

☆角部屋☆



※2020年10月撮影

※図面と現況が異なる場合は現況を優先いたします。

※㎡数はPS・MB面積を含む場合があります。

賃料	105,000	円
共益費	9,000	円
敷金	1ヶ月	礼金
現況	4月1日退去予定	1ヶ月

物件概要

所在地	東京都千代田区東神田 3丁目2-5		
構造	SRC地上13階建		
種別	分譲賃貸マンション		
築年数	2002年8月	総戸数	47戸
間取り	1K	広さ	25.83㎡

必要書類・その他注意事項

身分証明書・収入証明
 (※保険証は提出時記号・保険証番号をふせてください)
 家賃口座引落 (手数料は契約者負担となります)
 入居者サポート料 2年間 22,000円
 住宅総合保険 2年間 20,000円
 解約時敷金償却 1ヶ月
 鍵交換代 18700円
 ※ディンプルキー26,400円(希望時は起算日登録迄に連絡)
 通常損耗は貸主負担です
 保証会社利用必須
 近隣トラブル解決支援サービス付保証プランあり
 契約期間: 2年
 更新料: 新賃料の1ヶ月分

⚠️ 法人申込 条件変更不可 ⚠️

- ・図面記載の金額は必須
- ・請求から5営業日迄の振込
- ・入金ベースでの鍵渡し不可

建物管理会社

日本ハウズイング株式会社 アーバン住宅営業部
03-3341-9245

部屋設備

- ◆バス・トイレ別
- ◆モニター付オートロック
- ◆宅配BOX
- ◆エアコン1基(設備:洋室)
- ◆エレベーター
- ◆システムキッチン
- ◆室内洗濯
- ◆クローゼット
- ◆2口ガスコンロ

新宿本店 新宿区新宿3-21-4新宿ニュータワービル1階
TEL: 03-6279-2032みずべや
水商売の青部屋あずま通り店 新宿区歌舞伎町1-8-3良川ビル2階
TEL: 03-6205-5732

ペット可高級分譲賃貸マンション HY's crecer 清澄白河

東京メトロ半蔵門線・都営大江戸線
『清澄白河』駅徒歩9分



浴室乾燥機

Wi-Fi無料

宅配ボックス

※ライフラインに限り※※申込自由※
※他社含むその他ライフライン→ライフライン取扱業者からご案内
事前にご案内をお願いします！※対象物件あり



ペット飼育可能
※猫・小型犬いずれか1匹
飼育時は敷金プラス1ヶ月(お預かり)
退去時: 消臭費・建具清掃費49,500円(税込)
借主様負担となります。

※画像は302号室

■物件概要

- 名称 / HY's crecer 清澄白河
- 所在地 / 東京都江東区三好4丁目7番3号
- 構造 / 鉄筋コンクリート造 地上8階建て
- 竣工 / 2017年2月
- 交通 / 東京メトロ半蔵門線『清澄白河』駅徒歩9分
都営大江戸線『清澄白河』駅徒歩9分
都営新宿線『菊川』駅徒歩12分

■賃貸条件

- 礼金 / 1ヶ月
- 敷金 / 1ヶ月
- 更新料 / 新賃料1.5ヶ月分・更新事務手数料 11,000円(税込)
- 火災保険 / 18,000円〜/2年
- 条件 / 文書事務手数料 11,000円(税込)
鍵交換費用 33,000円(税込)
振替事務手数料 330円(税込) /月
ステージ安心サポート24 19,800円(税込) /2年

- その他 / 保証会社加入のご利用保証会社〜
エポスROOM ID・ルームバンクインシェア
初回保証料: 毎月支払合計額の50%
(学生プラン有: 初回保証料 10,000円〜)
月額保証料: 毎月支払合計額の2%
※保証人不要プランご相談可能
(保証会社利用しない場合は、敷金2ヶ月)

※初期費用のお支払いにクレジットカード決済をご利用可
※法人様契約の際の諸条件は別途お問い合わせください

※退去時、貸主の指定業者による室内のクリーニング費用(49,500円・税込)・エアコン内部洗浄(16,500円・税込/台 エアコン設置住戸のみ※残置物は対象外)は借主様負担となります。

留学生プラン有(連帯保証人不要)

- 初回保証料: 毎月支払合計額の100~120%
(最低保証料 50,000円)
- ※初回 120%の場合、we chat pay/銀聯カードでの決済可
(別途、賃料+管理費の2%の手数料がかかります。)
- 月額保証料 毎月支払合計額の2%
- 外国人サポートプラン利用料 10,800円/年(初年度より)



決済可能です!
※詳細は要問い合わせ

■設備概要

- ◇カラーTVモニター付オートロック
- ◇インターネット(シーファイブ)
※無料・他回線利用不可
- ◇エアコン基
- ◇BS/CS
- ◇独立洗面台
- ◇バス・トイレ別
- ◇宅配ボックス・メールボックス
- ◇室内洗濯機置場
- ◇エレベーター
- ◇2口ガスシステムキッチン
- ◇駐輪場 ※空き要確認
300円/月、ステッカー:150円/年(1年一括払い)
- ◇ウォシュレット

【募集条件】

号室	賃料	間取り	専有面積	現況
302	113,500円	1K	25.65㎡	4/11退去予定
514	1(申)00円	1K	26.10㎡	現空
604	114,500円	1K	25.67㎡	4/19退去予定
708	1(申)00円	1K	25.66㎡	現空

管理費 8,000円



図面と現況が異なる場合は、現況優先と致します

新宿本店 新宿区新宿3-21-4新宿ニュータワービル1階
TEL: 03-6279-2032



みずまべや
水商売のお部屋



あずま通り店 新宿区歌舞伎町1-8-3良川ビル2階
TEL: 03-6205-5732

間取り図



基本情報

住所	東京都中央区銀座2丁目 14-15	号室	805		
交通	1	日比谷線東銀座駅 徒歩3分	間取り	1K	
	2	有楽町線新富町駅 徒歩4分	広さ	壁芯21.4㎡	
	3	銀座線銀座駅 徒歩6分	方角	南東	
築年月	2003年1月	構造	SRC・11階建	現況	期日指定 2026年5月中旬

賃料等

敷金	0ヶ月	礼金	1ヶ月
賃料	128,000円	再契約料	新賃料の1ヵ月
共益費	11,000円		

■鍵交換代33,000円 ■退去時クリーンコート代55,000円 ■事務手数料22,000円 ■退去時精算手数料5,500円 (最終請求時) ■リクラブ2,200円/月 ■SBI少額短期保険800円/月 ■指定賃貸保証加入 (総賃料100%) ■賃料等引き落とし料330円/月 ■家具家電撤去費用27,500円 (家具家電無し契約を希望の場合) ■短期解約違約金: 賃料1ヶ月分 (1年未満) ■モバイルwifi (50GB)付 ■民泊・簡易宿泊による利用及びそれに伴う広告等は一切禁止 ■法人契約の場合、普通借相談可 ■法人で保証会社加入無しの場合、敷金1ヵ月 ■海外審査相談可 ■全物件先行契約になります。 ■事務所・SOHO利用禁止 ■外国籍の方: GTN加入要 (海外審査OK) 初回保証料: 賃料総額100% 月次手数料2,330円 (税込) ■スタンダードシリーズ

設備

エレベーター / 宅配ボックス / 家具・家電付 / カーテン付 / 冷蔵庫 / 電子レンジ / 洗濯機 / ベッド / テレビ / ネット使用料不要 / 東南向き / バストイレ別 / シャワー / オートロック / 敷金不要 / 外国人可 / キャンペーン特集

建物内観



外観画像



SET UP賃貸 (家具・家電付き) 対応

[家具・家電付き基本内容] 条件をご確認ください。
 ●TV ●冷蔵庫 ●レンジ
 ●ベッド ●デスク ●チェア
 ●カーテン ●その他備品
 ※物件により異なる場合がございます。
 詳しくはお問合せ下さい。



間取り図



基本情報

住所	東京都江東区大島5丁目 32-16	号室	702
交通	1 都営新宿線大島駅 徒歩2分	間取り	1K
	2 都営新宿線西大島駅 徒歩11分	広さ	壁芯25.41㎡
	3 総武線亀戸駅 徒歩20分	方角	東
築年月	2020年8月	構造	RC・7階建
現況	期日指定 2026年10月中旬		

賃料等

敷金	0ヶ月	礼金	1ヶ月
賃料	129,000円	再契約料	新賃料の1ヵ月
共益費	11,000円		

■鍵交換代33,000円 ■退去時クリーンコート代55,000円 ■事務手数料22,000円 ■退去時精算手数料5,500円 (最終請求時) ■リブクラブ2,200円/月 ■SB1少額短期保険800円/月 ■指定賃貸保証加入 (総賃料100%) ■賃料等引き落とし料330円/月 ■家具家電撤去費用38,500円 (家具家電無し契約を希望の場合) ■短期解約違約金: 賃料1ヶ月分 (1年未満) ■モバイルwifi (50GB)付 ■民泊・簡易宿泊による利用及びそれに伴う広告等は一切禁止 ■法人契約の場合、普通借相談可 ■法人で保証会社加入無しの場合、敷金1ヵ月 ■ペット可 (小型犬または猫1匹) ■ペット飼育時敷金1ヶ月追加 (退去時全額償却) ■ペット飼育申請手数料22,000円 (税込) ■海外審査相談可 ■全物件先行契約になります。 ■事務所・SOHO利用禁止 ■外国籍の方: GTN加入要 (海外審査OK) 初回保証料: 賃料総額100% 月次手数料2,330円 (税込) ■プレミアムシリーズ

設備

宅配ボックス / フローリング / 家具・家電付 / エアコン / ネット使用料不要 / TVインターホン / 分譲賃貸 / システムキッチン / 給湯 / バストイレ別 / 脱衣所 / 浴室乾燥機 / 温水洗浄便座 / 洗面所独立 / クロゼット / オートロック / 最上階 / 敷金不要 / 外国人可 / キャンペーン特集

建物内観



外観画像

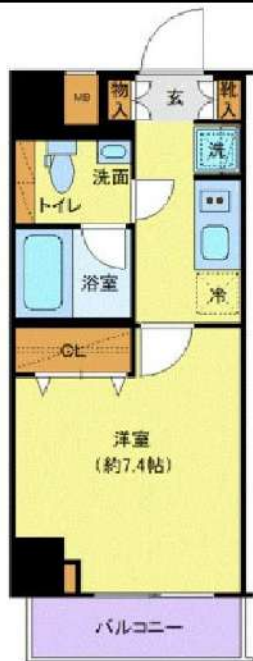


SET UP賃貸 (家具・家電付き) 対応

[家具・家電付き基本内容] 条件はご確認下さい。
 ●TV ●冷蔵庫 ●レンジ
 ●ペット ●デスク ●チェア
 ●カーテン ●その他備品
 ※物件により異なる場合がございます。
 詳しくはお問合せ下さい。



間取り図



基本情報

住所	東京都江東区東陽3丁目 4-4	号室	1004		
交通	1	東西線木場駅 徒歩2分	間取り	1K	
	2	東西線東陽町駅 徒歩9分	広さ	壁芯25.67㎡	
	3	東西線門前仲町駅 徒歩15分	方角	北	
築年月	2013年7月	構造	RC・14階建	現況	期日指定 2026年5月上旬

賃料等

敷金	0ヶ月	礼金	1ヶ月
賃料	144,000円	再契約料	新賃料の1ヵ月
共益費	11,000円		

■鍵交換代33,000円 ■退去時クリーンコート代55,000円 ■事務手数料22,000円 ■退去時精算手数料5,500円 (最終請求時) ■リクラブ2,200円/月 ■SBI少額短期保険800円/月 ■指定賃貸保証加入 (総賃料100%) ■賃料等引き落とし料330円/月 ■家具家電撤去費用27,500円 (家具家電無し契約を希望の場合) ■短期解約違約金: 賃料1ヶ月分 (1年未満) ■モバイルwifi (50GB)付 ■民泊・簡易宿泊による利用及びそれに伴う広告等は一切禁止 ■法人で保証会社加入無しの場合、敷金1ヵ月 ■海外審査相談可 ■全物件先行契約になります。 ■事務所・SOHO利用禁止 ■外国籍の方: GTN加入要 (海外審査OK) 初回保証料: 賃料総額100% 月次手数料2,330円 (税込) ■エクセレントシリーズ

設備

エレベーター / 宅配ボックス / フローリング / 家具・家電付 / エアコン / 人感照明センサー / ネット使用料不要 / TVインターホン / 分譲賃貸 / システムキッチン / 給湯 / バストイレ別 / 脱衣所 / 浴室乾燥機 / 追い焚き / 温水洗浄便座 / 洗面所独立 / 暖房便座 / クロゼット / オートロック / 敷金不要 / 外国人可 / キャンペーン特集

建物内観



外観画像



SET UP賃貸 (家具・家電付き) 対応

[家具・家電付き基本内容] 条件をご確認下さい。
 ●TV ●冷蔵庫 ●レンジ
 ●ベット ●デスク ●チェア
 ●カーテン ●その他備品
 ※物件により異なる場合がございます。
 詳しくはお問合せ下さい。



ZOOM日本橋蛸殻町 201

物件種別	間取り	賃料	管理費等
マンション	1LDK	225,000円	20,000円

敷金/保証金	225,000円	礼金/権利金	225,000円
敷引/償却金		更新料	1ヶ月(新賃料)
更新事務手数料			
その他費用	[-一時金] 鍵交換費用(税込): 33,000円 [月次費用] 家財保険+付帯サービス(税込): 1,835円 (備考) ■契約時: 当月分+翌月分の賃料・管理費をお支払い頂きます ■ペット飼育時: 敷金1ヶ月追加(別途飼育相則参照・要申請書) ■解約時: ルームクリーニング費用及び借主負担分の原状回復費用をお支払い頂きます		
物件所在地	東京都中央区日本橋蛸殻町1丁目3-3		
交通	東京メトロ半蔵門線 水天宮前駅 徒歩5分 東京メトロ東西線 茅場町駅 徒歩5分 東京メトロ日比谷線 人形町駅 徒歩7分		
間取り詳細	2階: LDK 13.20畳, 洋室 5.00畳		
構造	鉄筋コンクリート 2階 / 12階建		
面積	45.69㎡	向き	北西
築年月	2020年3月24日	契約期間	普通借家契約 2年
退去日	2026年4月13日	入居時期	2026年5月上旬
駐車場	要問合せ 駐輪場		
設備	2口ガス(グリル付) 追焚 温水洗浄便座 床暖房 ウォークインクローゼット 角部屋 二面採光 脱衣室		
入居諸条件	ペット可, 二人入居可		
損害保険			
保証会社	必須 トーシンライフ、オリコフォレントインシュア、全保連/保証料: 初回=賃料等×50%、月額=賃料等×1%		
備考	■住居専用 ■民泊利用不可 ■自転車: 月額500円 ※要空き確認・2年分一括払い ■部屋タイプ: F ◆内見予約は「スマート内覧」◆ ■外国籍相談可(申込条件: 在留カード必須、日本語読み書き出来る方、連帯保証人必須: 日本人又は永住者) ◆内装は入居までに変更となる場合がございます		



※図面と異なる場合は現況を優先となります。

新宿本店 新宿区新宿3-21-4新宿ニュータワービル1階
TEL: 03-6279-2032



みずばや
水商売のお部屋

あずま通り店 新宿区歌舞伎町1-8-3良川ビル2階
TEL: 03-6205-5732