

貸マンション

桜台駅

パティナー桜台(パティナーサクラダイ) 0303

間取り
1K

専有面積
20.38㎡

築年月
2008年02月



チェックポイント!

駐輪場有,主要採光面:北西向き,事務所使用不可,楽器不可,保証人不要,外観タイル張り,常時ゴミ出し可能,分譲タイプ,24時間換気システム,B・T別,浴室乾燥機,トイレ,温水洗浄便座,洗面台,ガスコンロ付,2口コンロ,システムキッチン,クローゼット,シューズボックス,照明器具,ダウンライト,室内洗濯機置場,洗濯機置場,給湯,都市ガス,エアコン,C S, B S端子,ダブルロックドア,オートロック,モニタ付オートロック,モニタ付インターホン,ディンプルキー,防犯カメラ,バルコニー,エレベーター,宅配BOX



物件種目	貸マンション
最寄駅	桜台
間取タイプ	1K
賃貸条件	賃料 85,000円
	礼金 0.5ヶ月 敷金なし 保証金なし

物件所在地	東京都練馬区豊玉上2丁目 3-12		
交通	西武池袋・豊島線 桜台 徒歩4分		
建物	建物名	パティナー桜台(パティナーサクラダイ) 0303	
	構造・規模	RC 5階建/3階部分	
	使用部分積	20.38㎡	
	間取内訳		
築年月	2008年02月	契約期間	2年
管理費等	15,000円/月 共益費なし 雑費なし		
駐車場			
現況	空家	入居可能時期	2026年4月15日予定
設備	B・T別,浴室乾燥機,トイレ,温水洗浄便座,洗面台,ガスコンロ付,2口コンロ,システムキッチン,クローゼット,シューズボックス,照明器具,ダウンライト,室内洗濯機置場,洗濯機置場,給湯,都市ガス,エアコン,C S, B S端子,ダブルロックドア,オートロック,モニタ付オートロック,モニタ付イ...		
保険等	要 2年16,000円		
備考	保証会社必須(セゾン)引越し業者指定退去時要清掃代解約予告50日前電力業者指定有 ハウスクリーニング費用(退去時請求):49,500円 退去時鍵交換費用(契約時請求):29,700円 AMLクラブサポート費用(契約時請求):16,500円 更新料:新賃料1.5ヶ月 賃貸保証:加入要 家賃総額より50%~ 利用駅1:西武池袋・豊島線江古田 徒歩12分 利用駅2:西武有楽町線新桜台 徒歩8分		

新宿本店

新宿区新宿3-21-4新宿ニューワークビル1階
TEL: 03-6279-2032



みずぺや
水商売のお部屋



あずま通り店

新宿区歌舞伎町1-8-3良川ビル2階
TEL: 03-6205-5732

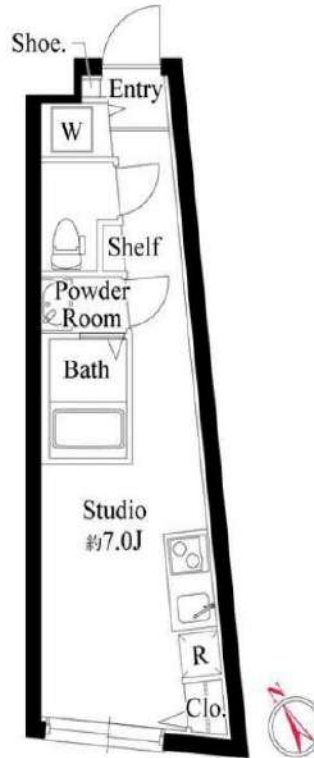
3駅2路線利用可。ショッピングセンター等近隣も充実
 \全部屋角部屋／プライバシーに配慮された贅沢設計！

Access

都営大江戸線
 「落合南長崎」 駅徒歩 8分

西武池袋線
 「椎名町」 駅徒歩 12分

- 外観お洒落なコンクリート打ち放し
- カラーTVモニター付オートロック
- 防犯に優れたダブルロック・ティンブルキー
- プライバシーが守られる共用部内廊下
- 遮音性に優れたフローリング仕上げ
- 室内を快適に保つエアコン設置(1基)
- 2口置き型IHコンロキッチン
- ↑収納付・シングルレバー混合水栓
- ★雨天・冬は必須！浴室換気乾燥暖房機
- 24時間常時定風量換気システム
- ★ペット飼育可能(敷金1ヶ月)
- ↑猫+小型犬1匹づつ飼育可能
- ↑猫2匹迄可・小型犬2匹不可
- 雨天・外出時に便利で嬉しい！室内物干し
- 温水シャワー暖房便座トイレ
- インターネットフレッツ光対応(別途費用)
- 鏡裏収納付独立洗面台
- 防水パン付室内洗濯機置場
- 24時間利用可能宅配BOX
- 敷地内ゴミ置き場有



0102 号室 専有面積 18.97㎡

間取 1R

賃料 **87,000** 円/月

共益費 15,000 円/月

物件概要

所在地／ 東京都豊島区南長崎3丁目15-以下未定
 構造・規模／ 鉄筋コンクリート造 5階建
 総戸数／ 10 戸
 築年月／ 2026年03月31日
 入居日／ 2026年04月30日

契約条件

敷金0ヶ月・礼金0ヶ月

- M保証システム利用料(家賃総額の50%)
- ↑エポス保証にて成約となった場合、年次保証料2万円
- 24Hサポート料22,000円/2年・鍵交換代22,000円
- 室内抗菌処理代17,600円事務手数料11,000円
- 当社指定賃貸入居者総合保険加入の事(別途費用)
- ※賃料口座引落し
- 普通賃貸借2年契約
- ★海外審査可能★
- ※エポス以外の保証会社利用時、敷金1ヵ月追加
- ※永福引越センター指定

24時間安心サポート

設備のトラブルに24時間365日の受付体制

医療健康サービス24

看護師が24時間365日相談可※遠隔条件有

※図面と現況が異なる場合、現況優先とさせていただきます。
 ※退去時清掃費用、更新時更新費用等がございます。

新宿本店 新宿区新宿3-21-4新宿ニュートーワビル1階
 TEL: 03-6279-2032



みずべや
 水商売のお部屋



あずま通り店 新宿区歌舞伎町1-8-3良川ビル2階
 TEL: 03-6205-5732

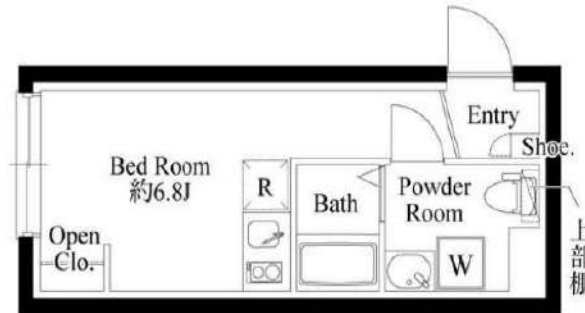
山手線内に住まう贅沢。落ち着いた住環境が魅力な街
犬猫ペット飼育可！大切なペットと一緒に暮らせます！

Access

JR山手線
「**巣鴨**」駅徒歩 6分

都営三田線
「**巣鴨**」駅徒歩 6分

- おしゃれな外観コンクリート打ち出し
- 不審者の侵入を防ぐオートロックシステム
- 防犯に優れたダブルロック・ティンブルキー
- エアコン標準装備
- お手入れしやすい床フローリング仕様
- 2口IHコンロシステムキッチン
- 清潔感溢れるスタイリッシュな独立洗面台
- オープンクローゼット
- お部屋全体を照らすシーリングライト
- 清潔な暖房付き温水シャワートイレ
- ★Wi-Fiインターネット使い放題
- ↑速度等詳細0120-900-979
- BS/110°CSアンテナ(別途費用)
- 雨天・冬は必須！浴室換気乾燥暖房機
- ★小型犬1匹まで若しくは猫1匹まで飼育可
- ↑敷金1ヵ月追加
- 24時間利用可能な宅配ボックス
- 便利な敷地内ごみ置き場
- プライバシーを配慮した共用部内廊下
- ★二人入居・外国籍・海外審査相談可



0102 号室 専有面積 18.12㎡

間取 1R

賃料 **88,000** 円/月

共益費 10,000 円/月

物件概要

所在地／ 東京都豊島区南大塚1丁目32-5
構造・規模／ 鉄筋コンクリート造 4階建 地下1階
総戸数／ 14 戸
築年月／ 2026年03月09日
入居日／ 2026年04月18日

契約条件

敷金0ヶ月・礼金0ヶ月

M保証システム利用料:家賃総額55%～(最低金額5.5万円)
24Hサポート料22,000円/2年・鍵交換代22,000円
室内抗菌処理代17,600円事務手数料11,000円
当社指定賃貸入居者総合保険加入の事(別途費用)
※賃料口座引落し(決済サービス料:月額550円)
普通賃貸借2年契約
永福引越センター指定有
★海外審査可能★
★キャンペーンは4/末までの成約者様対象

24時間安心サポート

設備のトラブルに24時間365日の受付体制

医療健康サービス24

看護師が24時間365日相談可※適応条件有

※図面と現況が異なる場合、現況優先とさせていただきます。
※退去時清掃費用、更新時更新費用等がございます。
※壁紙の色は変更する場合がございます。

新宿本店 新宿区新宿3-21-4新宿ニュータワービル1階
TEL: 03-6279-2032



みずびや
水商売のお部屋



あずま通り店 新宿区歌舞伎町1-8-3良川ビル2階
TEL: 03-6205-5732

物件種目	[住居用] マンション		
物件名	スパシエグランズ練馬武蔵関		
号室名	205 (2階部分)		
所在地	〒177-0051 東京都練馬区関町北1丁目20-12		
交通	西武新宿線「武蔵関」徒歩3分		
建築構造	鉄筋コンクリート造 地上8階 総戸数33戸		
間取タイプ	1K[洋8]		
専有面積	25.11㎡	開口部方位	北
築年	2014年08月		
現況/入居時期	退去予定(5/08) / 2026年5月下旬		



賃料	90,000 円		
共益費・管理費	10,000円		
敷金	1ヶ月		
礼金	1ヶ月		
保証金	償却・敷引	1ヶ月	
更新料	新賃料の1ヶ月		
契約期間	普通借家 2年間		
町内会費			
駐車場	なし 共用部の空き情報は建物管理会社へご確認ください。		

備考

★オートロック用「置き配」利用可能物件です
 駐輪場:有※要確認 建物管理会社(共用部):LifeStyle株式会社
 03-6858-4127
 ※アットホームは自動連携のため全項目は反映されておりません。必ずイタダジ掲載の元図をご確認ください。
 バルコニー面積:2.46㎡

設備

【位置】角部屋 【キッチン】給湯器(ガス)・ガスコンロ(2口)・システムキッチン 【水廻り】風呂(ユニットバス)・トイレ(水洗)・洗面台(独立)・浴室乾燥機・シャワートイレ・バス・トイレ別・洗濯機置場(室内)
 【冷暖房】エアコン(冷暖房) 【収納】シューズボックス 【放送・通信】BS・CS・光ファイバー・ケーブルTV・インターネット対応・ネット使用料不要 【セキュリティ】オートロック・宅配BOX・防犯カメラ・インターホン(カメラ付き) 【その他】専用ごみ置場・エレベーター(1基)・オートバイ駐輪場・自転車置場・電気・ガス(都市ガス)・水道(公営)・排水(公共下水)・バルコニー/ベランダ・分譲タイプ

条件



※ この資料は物件の概略紹介資料になります。写真、間取図面、設備、概要などが現況と異なる場合は現況優先となります。

特記事項:
 webサービス広告掲載 [許可]・転載事前連絡 [不要]・画像の転載 [可能]・間取図転載 [可能]・チラシ、雑誌等掲載広告 [許可]・保証会社:保証会社利用必須
 初回40% 次年度1万円~ 申込によって異なりますのでご確認ください。・保険:保険料加入 火災保険 2年契約 20,000円 ~ ・更新事務手数料:11,000円(税込/更新時)・24Hサポート(2年毎):19,800円(税込/契約時)・消臭抗菌費:19,800円(税込/契約時)・カギ交換費用:33,000円(税込/契約時)・契約事務手数料:11,000円(税込/契約時)・エアコンクリーニング費用:16,500円(税込/退去時)※敷金には含まれません(1台あたり)
 ※現況優先
 ※個人の転賃禁止
 ※短期解約違約金有(6ヶ月以内解約時賃料管理費の2ヶ月分、1年以内解約時賃料管理費の1ヶ月分)
 ※敷金退去時償却
 ※ペット飼育相談可(要相談・敷1積み増しかつ償却)
 ※空き予定物件はすべて先行契約のご案内となります。先行申込は受け付けておりません。
 ※海外審査不可

業務情報

新宿本店 新宿区新宿3-21-4新宿ニューターワビル1階
TEL:03-6279-2032

みずばち
水商売のお部屋

あずま通り店 新宿区歌舞伎町1-8-3良川ビル2階
TEL:03-6205-5732

ハーモニーレジデンスコンフォートグランド 201

物件種別	間取り	賃料	管理費等
マンション	1DK	94,000円	15,000円

【Wi-Fiインターネット無料!※FGBB】ペット可 高級賃貸マンション 人気のバス・トイレ・洗面完全独立タイプ

【Wi-Fiインターネット無料!※FGBB】ペット可 高級賃貸マンション 人気のバス・トイレ・洗面完全独立タイプ



敷金/保証金	94,000円	礼金/権利金	94,000円
敷引/償却金	94,000円	更新料	1.5ヶ月(新賃料)
更新事務手数料			
その他費用			
物件所在地	東京都板橋区高島平9丁目28番3号		
交通	都営三田線 西台駅 徒歩8分 都営三田線 高島平駅 徒歩12分 都営三田線 連根駅 徒歩17分		
間取り詳細	DK 5.00畳		
構造	鉄筋コンクリート 2階 / 5階建		
面積	25.65㎡	向き	南
築年月	2020年2月	契約期間	普通借家契約 2年
退去日		入居時期	2026年7月15日
駐車場	駐輪場		
設備	浴室乾燥, 24時間換気システム, ガス給湯, バス・トイレ別, CS, 押入, 2口コンロ, ガスキッチン, 温水洗浄便座, エアコン, 室内洗濯機置場, シャワー, BS, CATV, 人感照明センサー, モニタ付オートロック, シューズボックス, ネット使用料不要, クローゼット, フローリング, トイレ有, ガスコンロ, ユニットバス, ガスコンロ設置済, バス有, システムキッチン, 洗面化粧台, TVインターホン, デザイナーズ, エレベーター, 外壁タイル張り, 風除室, 宅配BOX		
入居諸条件	ペット可, 事務所不可, 二人入居可		
損害保険	要 22,000円(2年)		
保証会社	必須 保証会社必須~50%(最低保証料5万円)		
備考	<ul style="list-style-type: none"> ■入居中サポート/21450円 ■抗菌代/17600円 ■事務手数料/11000円 ■保証会社必須~50%(最低保証料5万円) ■保険/22000円 ■鍵費用/22000円 ■契約期間(2年普借) ※違約金有 ☆AZPの賃料+1万円でスーパーゼロプラン適用★0 ■ペット飼育時条件有 		

新宿本店 新宿区新宿3-21-4新宿ニューターワビル1階 TEL: 03-6279-2032
 
みずべや 水商売のお部屋
 
あずま通り店 新宿区歌舞伎町1-8-3良川ビル2階 TEL: 03-6205-5732

貸マンション

北赤羽駅

メインステージTOKYO・NORTH HY's(メインステージトウキョウ・ノースハイズ) 0201

間取り
1K

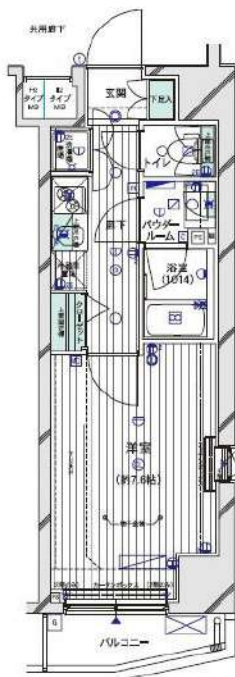
専有面積
25.56㎡

築年月
2015年10月



チェックポイント！

駐輪場有,主要採光面：北西向き,事務所使用不可,楽器不可,ペット相談,保証人不要,外観タイル張り,常時ゴミ出し可能,分譲タイプ,24時間換気システム, B・T別,浴室暖房,浴室乾燥機,トイレ,温水洗浄便座,洗面台,ガスコンロ付,2口コンロ,システムキッチン,クローゼット,シューズボックス,照明器具,人感センサー付照明,ダウンライト,室内洗濯機置場,洗濯機置場,給湯都市ガス,エアコン, C, S, B S端子,インターネット対応,光ファイバー,ダブルロックドアオートロック,モニター付オートロック,モニター付インターホン,ディンプルキー,防犯カメラ,火災警報器(報知機),24時間セキュリティ,パルコ,エレベーター,宅配BOX



物件種目	貸マンション
最寄駅	北赤羽
間取タイプ	1K
賃料条件	賃料 98,000円
	礼金1ヶ月 敷金なし 保証金なし

物件所在地	東京都板橋区小豆沢4丁目 27-7		
交通	J R埼京線 北赤羽 徒歩11分		
建物	建物名	メインステージTOKYO・NORTH HY's(メインステージトウキョウ・ノースハイズ) 0201	
	構造・規模	RC 9階建/2階部分	
	使用部分積	25.56㎡	
	間取内訳	洋室7.6畳	
築年月	2015年10月	契約期間	2年
管理費等	15,000円/月 共益費なし 雑費なし		
駐車場			
現況	居住中	入居可能時期	2026年6月中旬予定
設備	B・T別,浴室暖房,浴室乾燥機,トイレ,温水洗浄便座,洗面台,ガスコンロ付,2口コンロ,システムキッチン,クローゼット,シューズボックス,照明器具,人感センサー付照明,ダウンライト,室内洗濯機置場,洗濯機置場,給湯都市ガス,エアコン, C, S, B S端子,インターネット対応,光ファイバー...		
保険等	要 2年16,000円		
備考	ペット可(敷1)引越業者当社指定電力事業者当社指定保証会社必須(セゾン)退去時要清掃代解約予告50日前ネット込(シーファイブ)ハウスクリーニング費用(退去時請求):49,500円 退去時鍵交換費用(契約時請求):29,700円 A.M.Lクラブサポート費用(契約時請求):16,500円 更新料:新賃料1.5ヶ月 賃貸保証:加入要 家賃総額より50%~ 利用駅1:都営三田線志村坂上 徒歩12分 利用駅2:都営三田線本蓮沼 徒歩20分		

新宿本店 新宿区新宿3-21-4新宿ニュータワービル1階
TEL: 03-6279-2032



みずべや
水商売のお部屋



あずま通り店 新宿区歌舞伎町1-8-3良川ビル2階
TEL: 03-6205-5732

物件ID:13151*2

木下の賃貸
KINOSHITA GROUP

プレール・ドゥーク板橋本町Ⅲ

住み替え応援システムRe・Room
家賃でポイントがたまる！
住み替えて使ってお得！

安心管理システム24時間管理
学生・女性にオススメ

家具家電が残置として、設置されております。※退去後に確認くださいませ。

インターネット月額基本使用料無料(BBM-NET)

初めての一人暮らしや転勤の方におすすめ♪



新生活応援
月額家賃 +5,000円で 家電4点付きに！

4点
かしこく1身軽に！
家電付物件
家賃に+5,000円

詳細はイタジジ申込フォームよりご案内

木下の賃貸 友の会
詳細はこちら▶



※図面と現況が異なる場合には現況を優先とします。

ACCESS

都営三田線 板橋本町駅 徒歩3分

JR埼京線 十条 徒歩22分
東武東上線 中板橋 徒歩17分

1002号室

賃料 104,000円

管理費 12,000円

敷金 0ヶ月 礼金 1ヶ月

OUTLINE

間取り	1K	タイプ		専有面積	25.71㎡
入居日	2026年05月下旬		内見	不可	
「木下の賃貸」友の会費		2,530 円(税込)/月額			
所在地	東京都板橋区大和町13-19				
構造	RC造	規模	12階建10階		
竣工日	2019年06月	総戸数	30戸		
駐車場施設	有	空き	要確認		
駐輪場施設	有	空き	要確認		
駐車場敷金	なし	駐車場賃料	20,000 円/月額		
ペット飼育	不可	ペット飼育の場合の敷金			
方位	西	ガス	パレットガス推奨		
建物管理会社	株式会社キノシタコミュニティ		電気	パレット電気推奨	

LEASE CONDITION

契約期間	2年	更新料	新賃料	1.25	ヶ月
解約予告	1ヶ月前に文書で当社宛に通知				
スマートロック登録費用	27,500 円(税込)	消毒代	26,400 円(税込)		
定額ルームクリーニング代	63,800 円(税込)				

EQUIPMENT

オートロック	○	洗濯機置場	○	バルコニー	○
エレベーター	○	浴室乾燥機	○	CATV	○
TVモニター付きインターフォン	○	洗浄機能付暖房便座	○	BSアンテナ	○
宅配ボックス	○	追い焚き	○	CSアンテナ	○
ガスコンロ	○	居室床材フローリング	○	カーシェアリング	
IHクッキングヒーター	○	エアコン	○		
独立洗面台	○	浄化槽			

備考

①保証会社加入必須。木下グループ保証：初回保証料80%、利用手数料月額550円(税込)、継続保証委託料20,000円(2年毎)
②木下の賃貸友の会加入必須。入居者補償制度、住まいのトラブル緊急サポート等のサービスを提供。月額2,530円(税込)~/法人プラン月額990円(住まいのトラブル緊急サポートのみ)
③12か月未満の解約時、賃料1か月分の違約金が御座います。
④CATV、BS-CS110、インターネット等(導入されているか否かは要確認)には別途契約、費用がかかります。
⑤BBM-NET完備。月額基本使用料は無料ですがオプションサービス(物件により利用できない場合があります)には別途費用がかかります。
※実入居者様が61歳以上の場合、弊社指定の見守りサービスへのご加入が必須となります。(月額1,800円/税別)

新宿本店 新宿区新宿3-21-4新宿ニューターワビル1階
TEL: 03-6279-2032



みずおべや
水商売のお部屋



あずま通り店 新宿区歌舞伎町1-8-3良川ビル2階
TEL: 03-6205-5732

人気分譲賃貸マンション

DIPS小竹向原

人気エリア！南向き！最寄駅より徒歩5分！

★602号室★

※反転タイプとなります

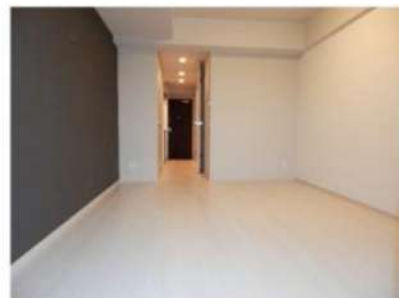


♪ペット相談可能♪
※猫or小型犬2匹まで



8.2帖

二人
入居可



【設備】

- ★オートロック・防犯カメラ
- ★エレベーター前モニター
- ★ディンプルキー
- ★24時間セキュリティ
- ★敷地内ごみ置き場
- ★宅配ボックス
- ★システムキッチン
- ★2口ガスコンロ
- ★浴室換気暖房乾燥機
- ★独立洗面化粧台
- ★脱衣所スペース
- ★ウォシュレット
- ★エアコン完備

号室	タイプ	専有面積	バルコニー	賃料	共益費	入居日
602	B'	25.40㎡	3.30㎡	105,000円	15,000円	即日

敷金:なし 礼金:1ヶ月 保証金:1ヶ月(契約時償却)
更新料:新賃料の1ヶ月分 ペット飼育時:1匹につき礼金1ヶ月分追加
※解約予告1ヶ月前(書面による通知必要)

【物件概要】◆住居表示/東京都板橋区小茂根1-26-19 ◆構造規模/鉄筋コンクリート造地上10階建 ◆総戸数/54戸
◆交通/有楽町線「小竹向原」駅徒歩5分・副都心線「小竹向原」駅徒歩5分 ◆施工/2014年9月

【備考】◆保証会社必須(全保連60%) ◆火災保険 20,000円(2年) ◆アクセス24 12,000円(税別・初回のみ)
◆鍵交換手数料 26,000円(税別) ◆駐車場(2台) ◆バイク置場(7台) ◆駐輪場(46台)

※駐車場・バイク置場・駐輪場ご利用の場合は建物管理会社への確認が必要となります。

★内見現地対応★

※図面と現況が異なる場合、現況を優先とします。※2年以内の解約は違約金(賃料等の2ヶ月分)が発生します。

新宿本店 新宿区新宿3-21-4新宿ニュータワービル1階
TEL: 03-6279-2032



みずべや
水商売のお部屋



あずま通り店 新宿区歌舞伎町1-8-3良川ビル2階
TEL: 03-6205-5732