

# 貸マンション

## 曳舟駅

アルテシモエスク(アルテシモエスク) 501

間取り  
1K

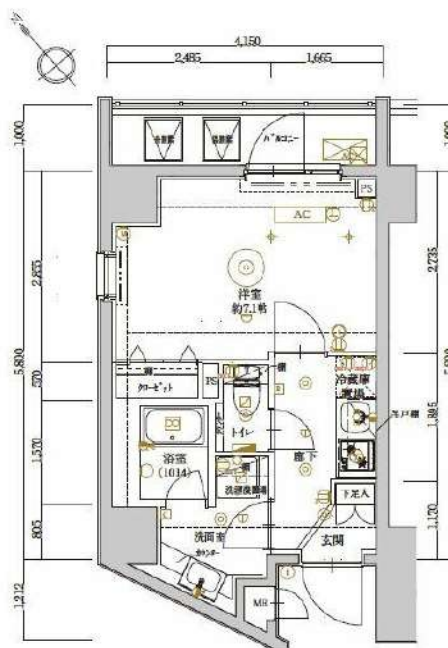
専有面積  
25.21㎡

築年月  
2023年04月



### チェックポイント!

駐輪場有,主要採光面:北東向き,事務所使用不可,楽器不可,ペット相談,ルームシェア不可,二人入居可,2面採光,デザイナーズ,外観タイル張り,角部屋,24時間換気システム,B・T別,シャワー,浴室暖房,浴室乾燥機,トイレ,温水洗浄便座,洗面台,ガスコンロ可,2口コンロ,システムキッチン,収納スペース,クローゼット,シューズボックス,室内洗濯機置場,給湯,都市ガス,フローリング,冷房,暖房,エアコン,C S, B S端子,インターネット使用料無料,ダブルロックドア,オートロック,モニタ付オートロック,ディンプルキー,防犯カメラ,バルコニー,エレベーター,宅配BOX



物件種目	貸マンション
最寄駅	曳舟
間取タイプ	1K
賃貸条件	賃料 105,000円 礼金1ヶ月 敷金1ヶ月 保証金なし

物件所在地	東京都墨田区東向島1丁目 27-4		
交通	東武伊勢崎・大師線 曳舟 徒歩6分		
建物	建物名	アルテシモエスク(アルテシモエスク) 501	
	構造・規模	RC 9階建/5階部分	
	使用部分積	25.21㎡	
	間取内訳	洋室7.1畳	
築年月	2023年04月	契約期間	2年
管理費等	10,000円/月 共益費なし 雑費なし		
駐車場			
現況	居住中	入居可能時期	2026年5月30日予定
設備	B・T別,シャワー,浴室暖房,浴室乾燥機,トイレ,温水洗浄便座,洗面台,ガスコンロ可,2口コンロ,システムキッチン,収納スペース,クローゼット,シューズボックス,室内洗濯機置場,給湯,都市ガス,フローリング,冷房,暖房,エアコン,C S, B S端子,インターネット使用料無料,ダブルロックド...		
保険等	要 2年20,000円		
備考	鍵交換費25,000円(税別)/クリーニング費70,000円(税別)※退去時請求※短期解約違約金あり:1年未満解約時、賃料1ヶ月分 駐輪場の空き確認は共有部管理会社にご連絡ください。G&G Community TEL:03-6844-6070 事務手数料:20,000円 24時間緊急駆けつけ対応:20,000円 鍵交換代:25,000円 更新料:新賃料1ヶ月 賃貸保証:加入費<エボス>初回保証料50%(月額保証料総賃料1%)<ジェイリース>初回保証料50%(月額保証料総賃料1%)※外国籍プラン:初回保証料100% 利用職1:京成押上線 京成曳舟 徒歩9分 利用職2:東武伊勢崎・大師線 東向島 徒歩12分		

新宿本店 新宿区新宿3-21-4新宿ニュータワービル1階  
TEL:03-6279-2032



みずべや  
水商売のお部屋



あずま通り店 新宿区歌舞伎町1-8-3良川ビル2階  
TEL:03-6205-5732

# 貸マンション

## 鐘ヶ淵駅

ラフィスタ墨田5丁目II(ラフィスタスマダゴチョウメツ) 311

間取り  
1DK

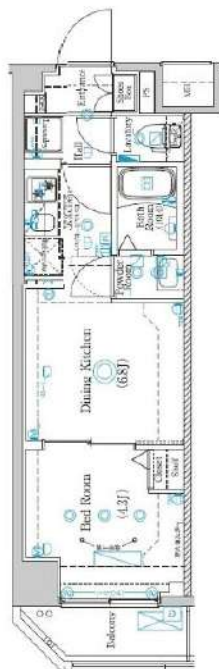
専有面積  
26.39㎡

築年月  
2022年03月



### チェックポイント！

バイク置場有,主要採光面: 東向き,事務所使用不可,ペット相談,保証人不要,二人入居可,デザイナーズ,外観タイル張り,B・T別,シャワー,浴室乾燥機,トイレ,温水洗浄便座,洗面台,2口コンロ,システムキッチン,クローゼット,シューズボックス,室内洗濯機置場,給湯都市ガス,フローリング,エアコン,C S,B S端子,インターネット使用料無料,モニタ付オートロック,モニタ付インターホン,エレベーター,宅配BOX



物件種目	貸マンション
最寄駅	鐘ヶ淵
間取タイプ	1DK
賃料	賃料 110,000円
賃貸条件	礼金なし 敷金なし 保証金なし

物件所在地	東京都墨田区墨田5丁目 45-11		
交通	東武伊勢崎・大師線 鐘ヶ淵 徒歩2分		
建物	建物名	ラフィスタ墨田5丁目II(ラフィスタスマダゴチョウメツ) 311	
	構造・規模	RC 7階建/3階部分	
	使用部分積	26.39㎡	
	間取内訳	DK 6.8畳	
築年月	2022年03月	契約期間	2年
管理費等	なし 共益費 18,000円/月 雑費なし		
駐車場			
現況	空家	入居可能時期	2026年5月11日
設備	B・T別,シャワー,浴室乾燥機,トイレ,温水洗浄便座,洗面台,2口コンロ,システムキッチン,クローゼット,シューズボックス,室内洗濯機置場,給湯,都市ガス,フローリング,エアコン,C S,B S端子,インターネット使用料無料,モニタ付オートロック,モニタ付インターホン,エレベーター,宅配BOX		
保険等	要 2年23,000円		
備考	■更新料/新賃料の1.50ヶ月分 ■Jリース・セゾン30%、オリコ50% ■鍵費用/22000円 更新料:新賃料1.5ヶ月 賃貸保証:利用可 Jリース・セゾン30%、オリコ50% 利用駅1:京成甲上線 八広 徒歩18分 利用駅2:京成甲上線 京成曳舟 徒歩26分		

新宿本店 新宿区新宿3-21-4新宿ニューパークビル1階  
TEL: 03-6279-2032



みずべや  
水商売のお部屋



あずま通り店 新宿区歌舞伎町1-8-3良川ビル2階  
TEL: 03-6205-5732

AXAS錦糸町 901

墨田区江東橋1-6-16

RC造 地上12階建て (2015年3月築)

賃料: 115,000円 / 管理費10,000円

敷金: 1ヶ月(ペット飼育時2ヶ月/償却1ヶ月)

礼金: ゼロ

総合保険サポート(必須): 1,000円/月

緊急駆けつけサポート(必須): 15,000円(税別)

鍵交換代(必須): 30,000円(税別)

契約事務手数料(必須): 25,000円(税別)

保証会社 個人(日本国籍)初回: 賃料等の50%・月次1%

保証会社 法人(日本国籍)初回: 賃料等の50%・年1万円

保証会社 個人(外国籍)初回: 賃料等の100%・月次3%

※賃料月の日割分と翌月分の賃料等を契約金としてお支払いいただきます。

### その他条件等

### 先行契約のみ 法人契約可能

外国籍の方、入居可能 / 海外居住者・留学生の審査OK

外国籍の方 賃料=(賃料・管理費の合計額)に変更

外国籍の方 保証金1.5ヶ月追加(解約時償却)

(緊急連絡先 / 日本国内・母国 1名ずつ必要)

包括保険利用可 / 大手法人申込以外保険は貸主指定

短期解約違約金の設定あり

(1年以内2ヶ月 / 2年以内1ヶ月)

共用部 バイク置場・駐輪場あり

空き状況、使用方法、使用料については下記  
共用部管理会社にお問い合わせください。

共用部管理会社 : (株)アセットコミュニティ  
03-6322-3366

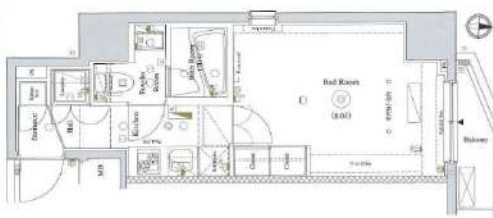
### 外観



AXAS  
KINSHICHO

### 間取り

1K / 25.94㎡ (洋室8.0帖)



### 最寄り駅

JR総武線 錦糸町駅 徒歩7分

東京メトロ半蔵門線 錦糸町駅 徒歩7分

### 契約期間/更新

契約期間: 2年 (普通賃貸借契約) 解約予告: 2カ月前

更新: 新賃料1ヶ月分 更新事務手数料: 25,000円(税別)

### 現況

居住中 / 入居時期: 5月下旬 / 内見: 現地対応

### 室内

※広告有効期限 2026年6月末まで※ご入居の際は使用細則を十分に理解しご使用いただきます。※現況と図面に差異がある場合現況を優先します。



### エントランス



### 仕様/制限

ペット飼育可(犬/猫1匹まで) ※体長50cm未満・体重10kg未満、犬は小型犬のみ

モニター付オートロック・ディンプルキー・ドアツーロック

システムキッチン・2口ガスコンロ・レンジフード・フローリング

バス/トイレ別・浴室乾燥機・温水洗浄便座・独立洗面台

室内洗濯機置場・エアコン・火災報知機・BS・CS

宅配BOX・エレベーター・防犯カメラ・24時間ゴミ出可・24時間セキュリティシステム



新宿本店 新宿区新宿3-21-4新宿ニュータワービル1階  
TEL: 03-6279-2032



みずがべや  
水商売のお部屋



あずま通り店 新宿区歌舞伎町1-8-3良川ビル2階  
TEL: 03-6205-5732

メイクスデザイン両国SOUTH 205

墨田区石原3-14-9

RC造 地上11階建て (2017年4月築)

賃料: 125,000円 / 管理費: 10,000円

敷金: 1ヶ月(ペット飼育時2ヶ月/償却1ヶ月)

礼金: ゼロ

総合保険サポート(必須): 1,000円/月

緊急駆け付けサポート(必須): 15,000円(税別)

契約事務手数料(必須): 25,000円(税別)

鍵交換代金(必須): 30,000円(税別)

保証会社 個人(日本国籍)初回: 賃料等の50%・月次1%

保証会社 法人(日本国籍)初回: 賃料等の50%・年1万円

保証会社 個人(外国籍)初回: 賃料等の100%・月次3%

※賃貸月の日割分と翌月分の賃料等を契約金としてお支払いいただきます。

その他条件等

**先行契約のみ 法人契約可能**

外国籍の方、入居可能 / 海外居住者・留学生の審査OK

外国籍の方 **賃料=(賃料・管理費の合計額)に変更**

外国籍の方 **保証金1.5ヶ月追加(解約時償却)**

(緊急連絡先 / 日本国内・母国 1名ずつ必要)

包括保険利用可 / 大手法人申込以外保険は貸主指定

短期解約違約金の設定あり

(1年以内2ヶ月 / 2年以内1ヶ月)

共用部

バイク置場・駐輪場あり

空き状況、使用方法、使用料については下記  
共用部管理会社にお問い合わせください。

共用部管理会社 : (株)メイクスプラス  
03-4243-5512

外観



MAKES DESIGN RYOGOKU SOUTH

間取り

1K 26.20㎡(洋室7.4帖)



最寄り駅

都営大江戸線 両国駅 徒歩12分

都営浅草線 本所吾妻橋駅 徒歩12分

契約期間/更新

契約期間: 2年(普通賃貸借契約) 解約予告: 2カ月前

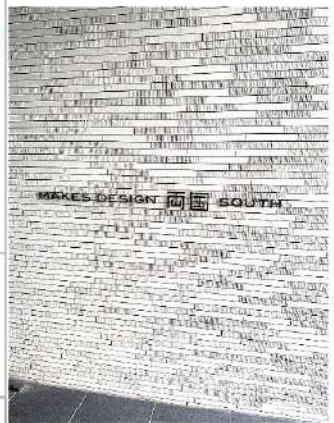
更新: 新賃料1ヶ月分 更新事務手数料: 25,000円(税別)

現況

居住中 / 入居時期: 6月中旬 / 内見: 現地対応

室内

※広告有効期限 2026年7月末まで※ご入居の際は使用細則を十分に理解しご使用いただきます。※現況と同面に差異がある場合現況を優先します。



エントランス



仕様 / 制限

ペット飼育可(犬/猫2匹のみ) ※体長50cm未満・体重10kg未満、犬は小型犬のみ

モニター付きオートロック・ディンプルキー・ドアツーロック

システムキッチン・2口ガスコンロ・レンジフード・フローリング

バス/トイレ別・独立洗面台・浴室乾燥機・温水洗浄便座・室内洗濯機置場

バルコニー・クローゼット・エアコン・宅配BOX・エレベーター

BS・CS・24時間ゴミ出し可・防犯カメラ

インターネット利用料無料

新宿本店 新宿区新宿3-21-4新宿ニュータウンビル1階  
TEL: 03-6279-2032



みずべや  
水商売のお部屋



あずま通り店 新宿区歌舞伎町1-8-3良川ビル2階  
TEL: 03-6205-5732

# 貸マンション

両国駅

GRAN PASEO両国 0701

間取り  
1K

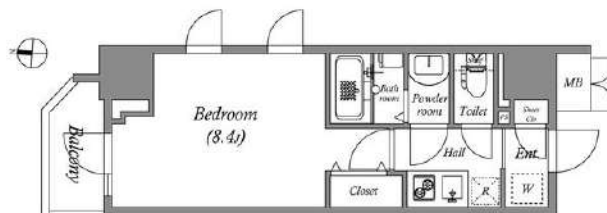
専有面積  
25.35㎡

築年月  
2021年11月



## チェックポイント！

主要採光面：北向き、B・T別、シャワー、浴室暖房、温水洗浄便座、シャワー付洗面化粧台、洗面所独立、2口コンロ、クローゼット、シューズボックス、人感センサー付照明、室内洗濯機置場、都市ガス、フローリング、エアコン、インターネット使用料無料、オートロック、モニタ付インターホン、防犯カメラ、エレベーター、宅配BOX



物件種目	貸マンション
最寄駅	両国
間取タイプ	1K
賃貸条件	賃料 125,000円
	礼金 12.50万円 敷金 なし 保証金 なし

物件所在地	東京都墨田区両国2丁目 2番8号		
交通	J R 総武・中央緩行線 両国 徒歩6分		
建物	建物名	GRAN PASEO両国 0701	
	構造・規模	RC 10階建/7階部分	
	使用部分積	25.35㎡	
	間取内訳	洋8.4	
築年月	2021年11月	契約期間	2年
管理費等	なし 共益費 15,000円/月 雑費なし		
駐車場	なし		
現況	居住中	入居可能時期	2026年5月26日予定
設備	B・T別、シャワー、浴室暖房、温水洗浄便座、シャワー付洗面化粧台、洗面所独立、2口コンロ、クローゼット、シューズボックス、人感センサー付照明、室内洗濯機置場、都市ガス、フローリング、エアコン、インターネット使用料無料、オートロック、モニタ付インターホン、防犯カメラ、エレベーター、宅配BOX		
保険等	要 2年22,000円		
備考	■敷金0円 ■解約予告2ヶ月前(月割) ■更新料:新賃料の1ヶ月分 ■保証会社:エポス(否決時:ニッポンインシュア) 退去時RC代:38,500円 カギ費用:33,000円 自治会費:300円 自治会費:300円/月 更新料:新賃料1ヶ月 賃貸保証:加入要 株式会社エポスカード(東京) ROOM ID(個人) 保証料:40%(法人)保証料:40%※保証人不		

新宿本店 新宿区新宿3-21-4新宿ニュータワービル1階  
TEL: 03-6279-2032



みずべや  
水商売のお部屋



あずま通り店 新宿区歌舞伎町1-8-3良川ビル2階  
TEL: 03-6205-5732

# 貸マンション

## 八広駅

LEXE八広 502

間取り  
1LDK

専有面積  
40.94㎡

築年月  
2020年04月



### チェックポイント！

フリーレントあり、バイク置場有、駐輪場有、主要採光面：北向き、ペット相談、二人入居可、最上階、24時間換気システム、B・T別、浴室乾燥機、トイレ、温水洗浄便座、洗面台、洗面所独立、ガスコンロ付、2口コンロ、カウンターキッチン、システムキッチン、シューズボックス、室内洗濯機置場、洗濯機置場、給湯、フローリング、冷房、エアコン、C S、B S端子、インターネット使用料無料、モニタ付インターホン、防犯カメラ、バルコニー、エレベーター、宅配BOX



物件種目	貸マンション
最寄駅	八広
間取タイプ	1LDK
賃貸条件	賃料 134,500円
	礼金なし 敷金1ヶ月 敷引1ヶ月 保証金なし

物件所在地	東京都墨田区東墨田2丁目 4-9		
交通	京成押上線 八広 徒歩11分		
建物	建物名	LEXE八広 502	
	構造・規模	RC 5階建/5階部分	
	使用部分積	40.94㎡	
	間取内訳	12.7 x 5.4	
築年月	2020年04月	契約期間	2年
管理費等	19,500円/月 共益費なし 雑費なし		
駐車場			
現況	空家	入居可能時期	即時
設備	B・T別、浴室乾燥機、トイレ、温水洗浄便座、洗面台、洗面所独立、ガスコンロ付、2口コンロ、カウンターキッチン、システムキッチン、シューズボックス、室内洗濯機置場、洗濯機置場、給湯、フローリング、冷房、エアコン、C S、B S端子、インターネット使用料無料、モニタ付インターホン、防犯カメラ...		
保険等	要 2年20,000円		
備考	※アットホームは自動連携のため全項目は反映されておりません。必ずイタジに掲載の元図をご確認ください。更新事務手数料(更新時) 11,000円 契約事務手数料: 11,000円 24Hサポート(2年毎): 19,800円 消臭抗菌費: 19,800円 更新料: 新賃料1ヶ月 賃貸保証: 加入要 初回40% 次年度1.4万円~申込によって異なりますのでご確認下さい。鍵交換代等: 有 33,000円~		

新宿本店 新宿区新宿3-21-4新宿ニュータウンビル1階  
TEL: 03-6279-2032



みずべや  
水商売のお部屋



あずま通り店 新宿区歌舞伎町1-8-3良川ビル2階  
TEL: 03-6205-5732