

# フェニックス日本橋浜町壱番館 304

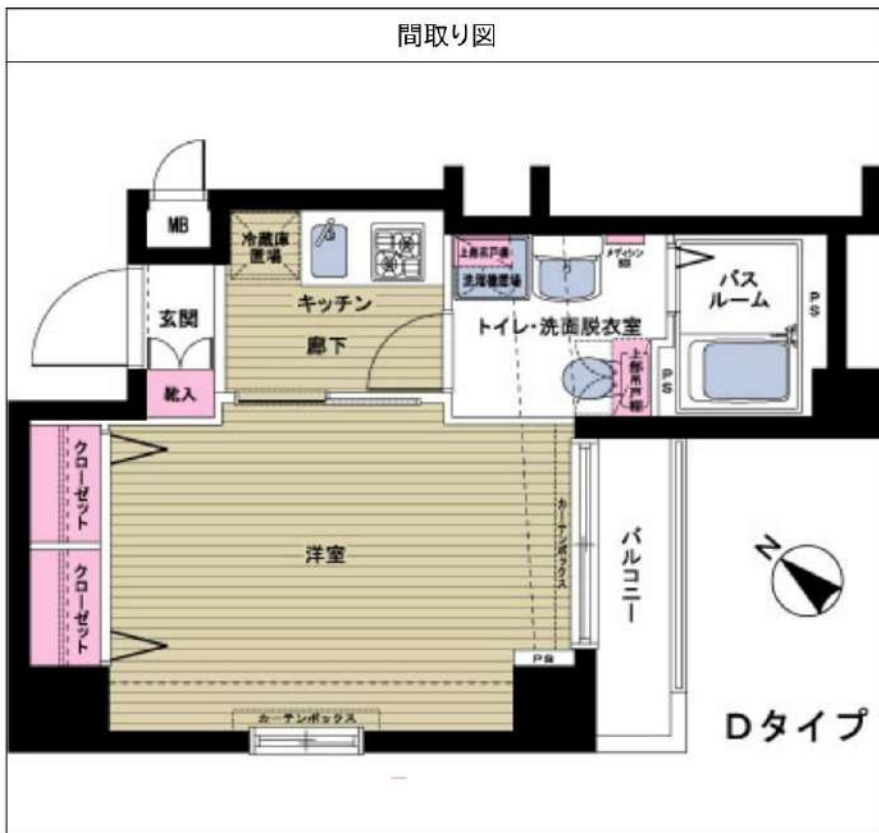
物件種別	間取り	賃料	管理費等
マンション	1K	86,000円	8,000円

敷金/保証金	86,000円	礼金/権利金	86,000円
敷引/償却金		更新料	1ヶ月(新賃料)
更新事務手数料			
その他費用	<small>[-一時金] 鍵交換費用(税込): 27,500円                  [月次費用] 家財保険+付帯サービス(税込): 1,735円                  (備考) ■契約時: 当月分+翌月分の賃料・管理費をお支払い頂きます ■解約時: ルームクリーニング費用及び借主負担分の原状回復費用をお支払い頂きます</small>		
物件所在地	東京都中央区日本橋浜町1丁目7-7		
交通	都営新宿線 浜町駅 徒歩3分 都営浅草線 東日本橋駅 徒歩5分 東京メトロ日比谷線 人形町駅 徒歩8分		
間取り詳細	3階: 洋室 6.20畳		
構造	鉄骨鉄筋コンクリート 3階 / 11階建		
面積	23.91㎡	向き	南東
築年月	2003年3月12日	契約期間	普通借家契約 2年
退去日	2026年5月2日	入居時期	2026年5月下旬
駐車場	駐輪場 バイク置き場		
設備	2口ガス(グリル付)独立洗面台 脱衣室 浴室換気乾燥機 エアコン フローリング 角部屋 二面採光		
入居諸条件			
損害保険			
保証会社	必須 トーシライフ、オリコフォレントインシュア、全保連/保証料: 初回=賃料等×50%、月額=賃料等×1%		
備考	■住居専用 ■民泊利用不可 ■自転車: 月額1,000円 バイク: 月額2,000円(契約時2年間一括払い※台数要確認) ■部屋タイプ: D ■外国籍相談可(申込条件: 在留カード必須、日本語読み書き出来る方、連帯保証人必須: 日本人又は永住者) ※内装は入居までに変更となる場合がございます ◆内見予約は『スマート内覧』◆		

外観



その他



※図面と異なる場合は現況を優先となります。

**新宿本店** 新宿区新宿3-21-4新宿ニューターワビル1階  
TEL: 03-6279-2032



**みずうた**  
水商売のお部屋



**あずま通り店** 新宿区歌舞伎町1-8-3良川ビル2階  
TEL: 03-6205-5732

総武線「亀戸」駅 徒歩10分 東武亀戸線「亀戸水神」駅 徒歩9分  
東武亀戸線「東あずま」駅 徒歩12分

FR :

# クレヴィスタ亀戸 II 911

東京都江東区亀戸4丁目28-13

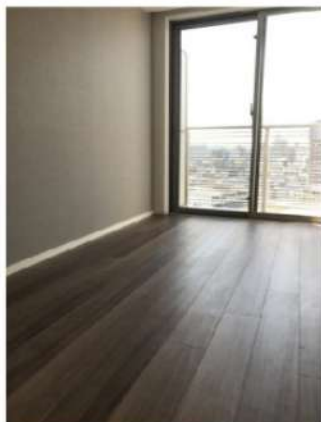
構造 鉄筋コンクリート10階建

面積 25.51㎡

竣工 2017年3月

間取り 1K

退去予定日：2024/05/31  
方角：西



## セールスポイント

総武線亀戸周辺への引っ越しをお考えなら「クレヴィスタ亀戸II」。セキュリティ面は、オートロック・TVインターホンなどを設置しているので安全面でも優れております。好評の駅近物件となっており、駅より徒歩10分に立地しています。お住まいをお探しの方は、当社オススメの賃貸住宅はいかがでしょうか？生活に欠かせない施設が近くにあるので、快適に暮らせます。お気軽にご連絡下さい。

## スマートホーム

スマホアプリ「Space Core」で利用可。お部屋により設置されている機器が異なる場合や、非設置の物件もございますので現地をご確認ください。【機能】①スマートロック②温湿度センサー③室内防犯カメラ④赤外線家電操作機能⑤管理会社とのチャット機能など

※図面と現況が異なる場合は現況優先になります。



## ▼賃貸借条件

賃料	99,000円
共益費	15,000円
契約期間	2年
更新料	新賃料の1ヶ月
▼その他条件	
ペット	不可
法人	可
外国籍	社会人/大学生 敷金+1 上記以外 敷金+3 償却1

【確認事項】  
・レジデンシャルサポート (賠償責任・火災保険、24時間駆付)  
・法人(保証会社不可):敷金+2ヶ月/礼金+2ヶ月  
・水・風可:敷金+1ヶ月  
・2人入居:敷金+1ヶ月  
・ペット:小型犬+1ヶ月/猫+1.5ヶ月(償却)  
・不動産業者入居不可(連保も不可)  
・民泊転貸禁止・先行申込可・先行契約不可

## ▼初期費用

敷金	0ヶ月
礼金	1ヶ月
保証:イオースカート	緊急連絡先40%
保証:ルームバンク 口振手数料¥330	緊急連絡先40%
保証:GTN	GTN 外国籍の方エポスグローバルプラン 総額家賃の100% +月次費用 総額家賃の2%
その他月額費用 (詳細左記記載)	レジデンシャルサポート料 800円
室内清掃費用	55,000円
鍵交換代	44,000円
その他初期費用	書類作成代: 11,000円
入居時期	予定2026年6月下旬

新宿本店 新宿区新宿3-21-4新宿ニュータウンビル1階  
TEL: 03-6279-2032



みずべば  
水商売のお部屋



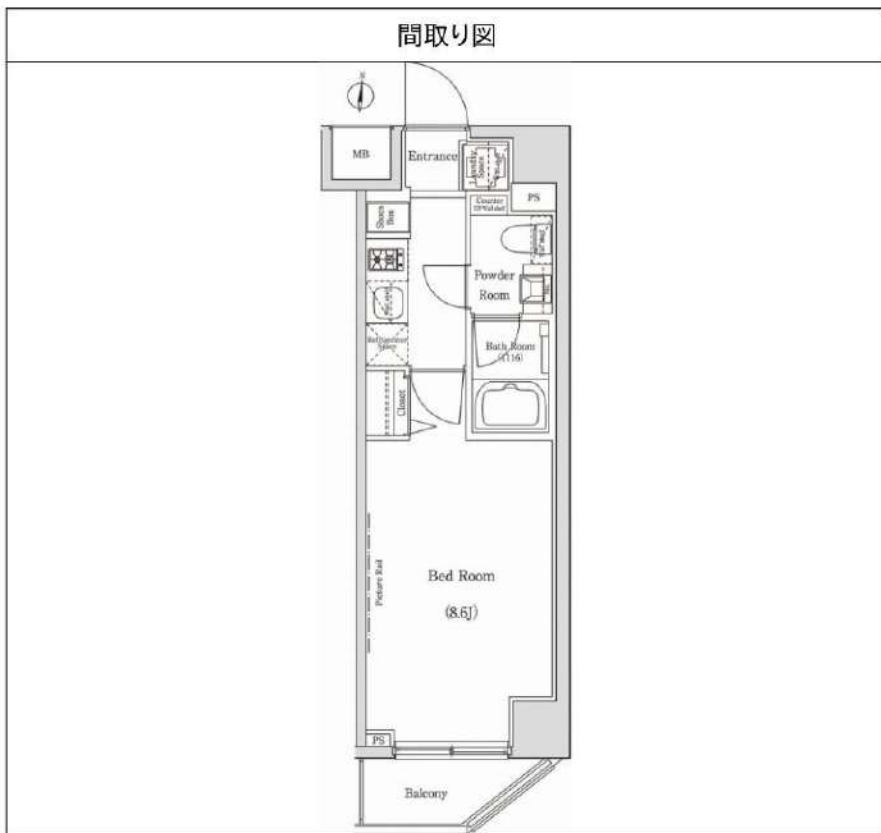
あずま通り店 新宿区歌舞伎町1-8-3良川ビル2階  
TEL: 03-6205-5732

# ベルグレードKS TRE 501

物件種別	間取り	賃料	管理費等
マンション	1K	104,000円	15,000円

**【WI-FIインターネット無料!※シーファイブ】ペット可 高級賃貸マンション!**

【WI-FIインターネット無料!※シーファイブ】ペット可 高級賃貸マンション!



敷金/保証金	104,000円	礼金/権利金	104,000円
敷引/償却金	104,000円	更新料	1.5ヶ月(新賃料)
更新事務手数料			
その他費用			
物件所在地	東京都江東区千石2丁目6-6		
交通	都営新宿線 住吉駅 徒歩12分 東京メトロ半蔵門線 住吉駅 徒歩12分 東京メトロ東西線 東陽町駅 徒歩16分		
間取り詳細			
構造	鉄筋コンクリート 5階 / 9階建		
面積	25.81㎡	向き	南
築年月	2018年6月	契約期間	普通借家契約 2年
退去日		入居時期	2026年6月10日
駐車場	駐輪場 バイク置き場		
設備	浴室乾燥, 24時間換気システム, ガス給湯, バス・トイレ別, CS, 押入, 2口コンロ, 照明付き, ガスキッチン, 温水洗浄便座, エアコン, 室内洗濯機置場, シャワー・BS, モニタ付オートロック, 洗面化粧台, ネット使用料不要, クローゼット, フローリング, システムキッチン, トイレ有, ガスコンロ, ユニットバス, ガスコンロ設置済, バス有, 追い焚き風呂, シューズボックス, TVインターホン, デザイナーズエレベーター, 外壁タイル張り, 風除室, 宅配BOX		
入居諸条件	ペット可, 事務所不可, 二人入居可		
損害保険	要 23,000円(2年)		
保証会社	可 保証会社必須/～50%		
備考	■入居中サポート/21450円 ■抗菌代/17600円 ■事務手数料/11000円 ■保証会社必須/～50% ■保険/23000円 ■鍵費用/22000円 ■契約期間(2年普借)※違約金有☆AZPの賃料+1万円でスーパーゼロプラン適用★0 ■ペット飼育時条件有		

※図面と異なる場合は現況を優先となります。

**新宿本店** 新宿区新宿3-21-4新宿ニューターワビル1階  
TEL: 03-6279-2032

**みずべや**  
水商売のお部屋

**あずま通り店** 新宿区歌舞伎町1-8-3良川ビル2階  
TEL: 03-6205-5732

# ZOOM秋葉原 902

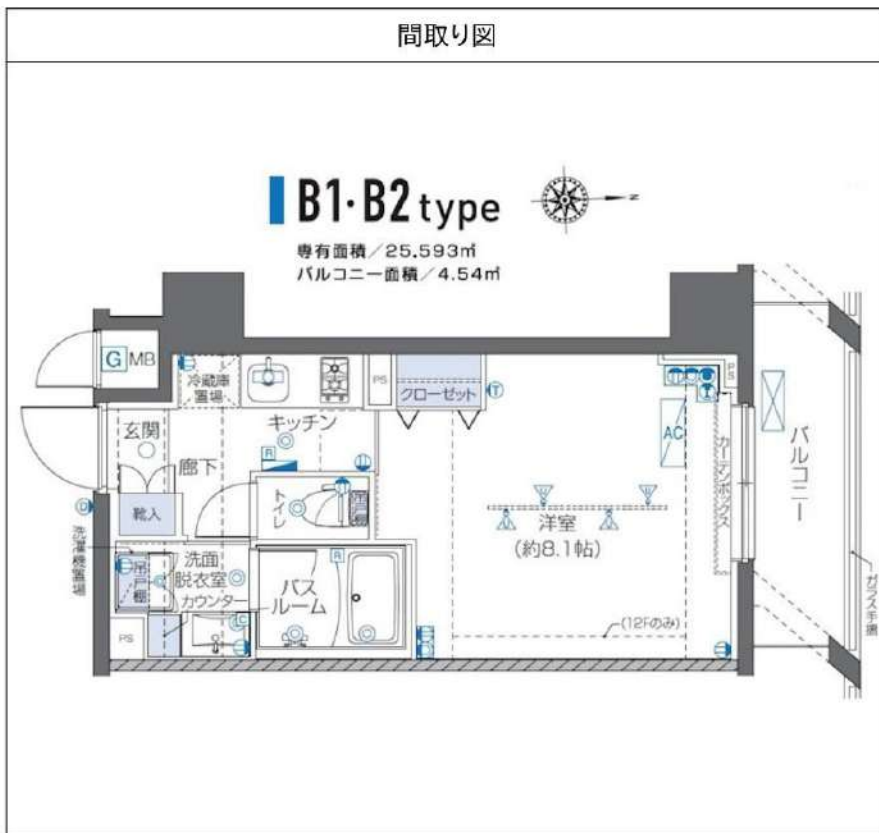
物件種別	間取り	賃料	管理費等
マンション	1K	135,000円	10,000円

敷金/保証金	135,000円	礼金/権利金	135,000円
敷引/償却金		更新料	1ヶ月(新賃料)
更新事務手数料			
その他費用	<small>[-一時金] 鍵交換費用(税込): 33,000円                  [月次費用] 家財保険+付帯サービス(税込): 1,735円                  (備考) ■契約時: 当月分+翌月分の賃料・管理費をお支払い頂きます ■ペット飼育時: 敷金1ヶ月追加(別途飼育相則参照・要申請書) ■解約時: ルームクリーニング費用及び借主負担分の原状回復費用をお支払い頂きます</small>		
物件所在地	東京都千代田区神田佐久間町3丁目33-2		
交通	東京メトロ日比谷線 秋葉原駅 徒歩3分 山手線 秋葉原駅 徒歩5分 都営新宿線 岩本町駅 徒歩7分		
間取り詳細	9階: 洋室 8.10畳		
構造	鉄筋コンクリート 9階 / 12階建		
面積	25.59㎡	向き	北
築年月	2019年10月25日	契約期間	普通借家契約 2年
退去日	2026年4月24日	入居時期	2026年5月中旬
駐車場	駐輪場		
設備	2口ガス バス・トイレ別 独立洗面台 脱衣室 浴室換気乾燥機 追焚 温水洗浄便座 フローリング		
入居諸条件	ペット可		
損害保険			
保証会社	必須 トーシンライフ、オリコフォレントインシュア、全保連/保証料: 初回=賃料等×50%、月額=賃料等×1%		
備考	■住居専用 ■民泊利用不可 ■自転車: 月額500円 (契約時2年間一括払い※台数要確認) ■部屋タイプ: B2 ◆内見予約は「スマート内覧」◆ ■外国籍相談可(申込条件: 在留カード必須、日本語読み書き出来る方、連帯保証人必須: 日本人又は永住者)※内装は入居までに変更となる場合がございます		

外観



その他



※図面と異なる場合は現況を優先となります。

**新宿本店** 新宿区新宿3-21-4新宿ニューターワビル1階  
TEL: 03-6279-2032



**みずべや**  
水商売のお部屋



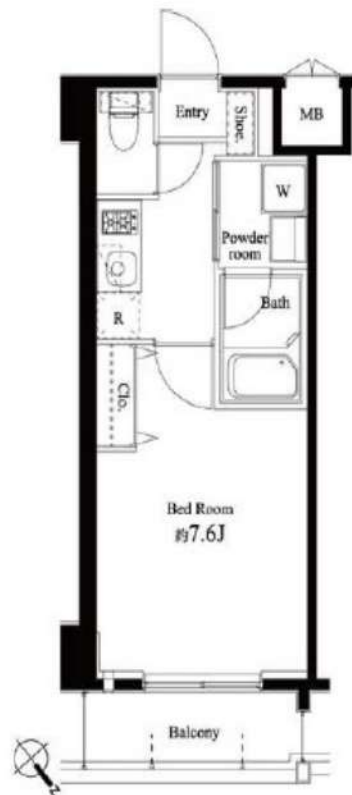
**あずま通り店** 新宿区歌舞伎町1-8-3良川ビル2階  
TEL: 03-6205-5732

RENECAT導入済物件★消臭抗菌効果が半永久持続  
★家具・家電付賃貸へ変更可★すぐお住まいになれます

Access

東京メトロ東西線  
「門前仲町」 駅徒歩 6分

都営大江戸線  
「門前仲町」 駅徒歩 6分



0902 号室 専有面積 25.48㎡

間取 1K

賃料 **138,000** 円/月

共益費 15,000 円/月

物件概要

所在地／ 東京都江東区永代1丁目13-5  
構造・規模／ 鉄筋コンクリート造 14階建  
総戸数／ 64 戸  
築年月／ 2014年01月06日  
入居日／ 2026年06月14日

契約条件

敷金0ヶ月・礼金0ヶ月

SC保証システム利用料:家賃総額55%(最低金額5.5万円)  
保証人有りプラン:家賃総額の30%(最低金額3万円)  
24Hサポート料22,000円/1年・鍵交換代22,000円  
室内抗菌処理代17,600円事務手数料11,000円  
当社指定火災保険(シノケン少短)加入の事(別途費用)  
※賃料口座引落し(決済サービス料別途有)  
普通賃貸借1年契約(更新型)※  
※1、2回目の更新時5%の賃料改定あり。更新料は1回のみ。  
2回目以降の更新料は無い為、安心して永くお住まいいただけます

24時間安心サポート

設備のトラブルに24時間365日の受付体制

医療健康サービス24

看護師が24時間365日相談可※適応条件有

※図面と現況が異なる場合、現況優先とさせていただきます。  
※退去時清掃費用、更新時更新費用等がございます。  
※壁紙の色は変更する場合がございます。

- タイル貼りの美しい外観
- TVモニター付オートロック
- 共用部・エレベーター防犯カメラ
- 24時間セキュリティシステム
- ダブルロック&高精度シリンダーキー
- 防犯窓センサー付
- 床フローリング仕様
- 洋室エアコン標準装備
- システム2口ガスキッチン
- オートストップ機能付きバス
- ★雨の日も便利な浴室換気暖房乾燥機
- パウダールーム洗面台
- 収納便利なクローゼット
- インターネット光対応(別契約)
- 24時間受取可能宅配BOX
- 駐輪場(空き状況条件等、要確認)
- バイク置場(空き条件等含め要詳細確認)
- ペット可:別途敷金1ヶ月小型1匹まで
- 快適安心物件近くコンビニあり
- 2人入居・外国籍入居可能/海外審査可能



新宿本店 新宿区新宿3-21-4新宿ニューターワビル1階  
TEL: 03-6279-2032



みずべや  
水商売のお部屋



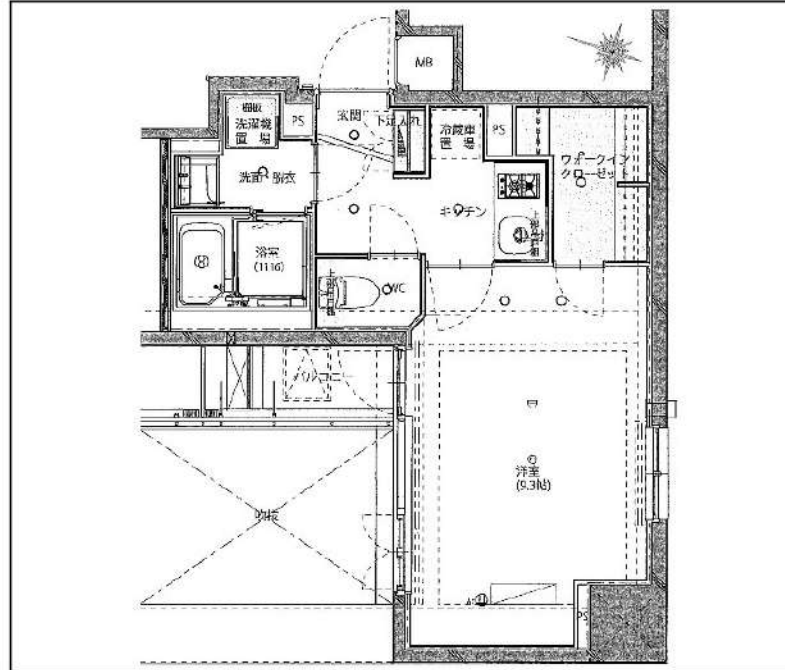
あずま通り店 新宿区歌舞伎町1-8-3良川ビル2階  
TEL: 03-6205-5732

# ハーモニーレジデンス秋葉原

## 803号室

JR山手線「秋葉原」徒歩5分  
都営新宿線「岩本町」徒歩3分  
JR総武本線「馬喰町」徒歩6分

ペット相談可能!(敷金1ヶ月償却)



間取り	1K		
賃料	138,000円		
管理費/共益費	10,000円		
条件	敷金:0ヶ月 / 礼金:1ヶ月		
所在地	東京都千代田区岩本町2丁目15-12		
構造/階建/所在階	RC / 9階 / 8階部分		
専有面積	30.76㎡		
築年数	2016年7月		
契約期間	普通借家 / 1年		
更新料	0.5ヶ月(新賃料)	更新事務手数料	0.275ヶ月税込み
保険情報	10,000円 / 1年	解約予告	2ヶ月前
退去予定日	2026年5月31日	入居時期	2026年6月中旬
保証会社	シノケンコミュニケーションズ(2)、保証料(初回契約時)50%、保証料(更新時)12,000円、保証人ありプラン:賃料総額の30%		
その他費用	契約事務手数料:5,500円(入居時)、鍵交換代:27,500円(入居時)、消臭除菌代:8,800円(入居時)、あんしんサポートα(1年間):16,500円(年額)		
設備	オートロック、防犯カメラ、宅配ボックス、駐輪場、24Hゴミ出し可、エレベーター1基、角部屋、TVモニター付きインターフォン、エアコン、浴室乾燥機、温水洗浄便座、コンロ2口設置済、独立洗面台、ウォークインクローゼット、下駄箱、室内洗濯機置き場、バス・トイレ別室、2面採光、ベランダ・バルコニー、システムキッチン、24H換気システム		
備考	解約通知:2ヶ月前、1年未満解約の場合賃料1ヶ月分の違約金あり、空き予定の物件は先行契約、退去時クリーニング費用:借主負担、駐輪場の空き状況等は下記共用部の問い合わせ先へご確認ください。※プロパンガス*電力会社:シノケンでんき(法人契約の場合はシノケンでんき不可)		
共用部の問合せ先	株式会社シノケンファシリティーズ 03-6860-3110		

- WIC  
ウォークインクローゼット
- AUTO  
オートロック
- エレベーター
- エアコン
- ペット相談
- 宅配ボックス
- 浴室乾燥機
- 角部屋
- 独立洗面台
- 24H  
24Hゴミ置き場
- 2面採光
- コンロ2口
- 温水洗浄便座
- バス・トイレ別
- 洗濯機置き場室内
- システムキッチン

物産・内見・入居申込は  
「リアルタイム」Web受付

ITANDI BB

新宿本店 新宿区新宿3-21-4新宿ニュータウンビル1階  
TEL: 03-6279-2032



みずべや  
水商売のお部屋



あずま通り店 新宿区歌舞伎町1-8-3良川ビル2階  
TEL: 03-6205-5732

# フェニックス神田岩本町壱番館 601

物件種別	間取り	賃料	管理費等
マンション	2K	141,000円	9,000円

敷金/保証金	141,000円	礼金/権利金	141,000円
敷引/償却金		更新料	1ヶ月(新賃料)
更新事務手数料			
その他費用	<small>[-一時金] 鍵交換費用(税込): 27,500円                  [月次費用] 家財保険+付帯サービス(税込): 1,835円                  (備考) ■契約時: 当月分+翌月分の賃料・管理費をお支払い頂きます ■解約時: ルームクリーニング費用及び借主負担分の原状回復費用をお支払い頂きます</small>		
物件所在地	東京都千代田区岩本町2丁目1-11		
交通	都営新宿線 岩本町駅 徒歩4分 東京メトロ日比谷線 小伝馬町駅 徒歩5分 山手線 神田駅 徒歩6分		
間取り詳細	6階: 洋室 5.80畳, 洋室 4.60畳		
構造	鉄筋コンクリート 6階 / 8階建		
面積	31.76㎡	向き	南西
築年月	2003年5月22日	契約期間	普通借家契約 2年
退去日	2026年4月22日	入居時期	2026年5月中旬
駐車場	駐輪場 バイク置き場		
設備	2口ガス(グリル付) バス・トイレ別 浴室乾燥機 温水洗浄便座 脱衣室 独立洗面台 角部屋三面採光		
入居諸条件	二人入居可		
損害保険			
保証会社	必須 トーシンライフ、オリコフォレントインシュア、全保連/保証料: 初回=賃料等×50%、月額=賃料等×1%		
備考	■住居専用 ■民泊利用不可 ■自転車: 月額1,000円 バイク: 月額2,000円 ※要空き確認・2年分一括払い ■部屋タイプ: A ※内装は入居までに変更となる場合がございます ■外国籍相談可(申込条件: 在留カード必須、日本語読み書き出来る方、連帯保証人必須: 日本人又は永住者) ◆内見予約は『スマート内覧』◆		

外観



その他



※図面と異なる場合は現況を優先となります。

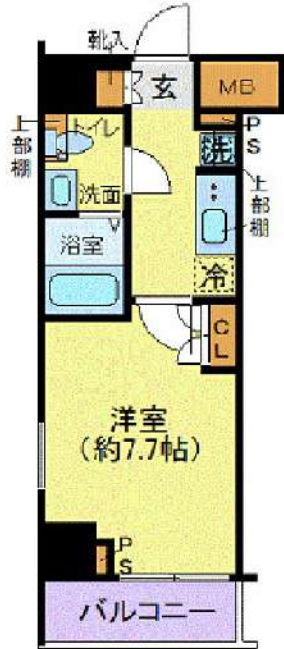
**新宿本店** 新宿区新宿3-21-4新宿ニューターワビル1階  
TEL: 03-6279-2032



**みずべや**  
水商売のお部屋

**あずま通り店** 新宿区歌舞伎町1-8-3良川ビル2階  
TEL: 03-6205-5732

### 間取り図



### 基本情報

住所	東京都中央区東日本橋3丁目 7-14	号室	305
交通	1 都営浅草線東日本橋駅 徒歩1分	間取り	1K
	2 都営新宿線馬喰横山駅 徒歩1分	広さ	壁芯26.04㎡
	3 総武本線馬喰町駅 徒歩5分	方角	東
築年月	2015年8月	構造	RC・15階建
現況	期日指定 2026年10月中旬		

### 賃料等

敷金	0ヶ月	礼金	1ヶ月
賃料	150,000円	再契約料	新賃料の1ヵ月
共益費	11,000円		

■鍵交換代33,000円 ■退去時クリーンコート代55,000円 ■事務手数料22,000円 ■退去時精算手数料5,500円 (最終請求時) ■リクラブ2,200円/月 ■SBI少額短期保険800円/月 ■指定賃貸保証加入 (総賃料100%) ■賃料等引き落とし料330円/月 ■家具家電撤去費用38,500円 (家具家電無し契約を希望の場合) ■短期解約違約金: 賃料1ヶ月分 (1年未満) ■モバイルwifi (50GB)付 ■民泊・簡易宿泊による利用及びそれに伴う広告等は一切禁止 ■法人契約の場合、普通借相談可 ■法人で保証会社加入無しの場合、敷金1か月 ■海外審査相談可 ■全物件先行契約になります。 ■事務所・SOHO利用禁止 ■外国籍の方: GTN加入要 (海外審査OK) 初回保証料: 賃料総額100% 月次手数料2,330円 (税込) ■プレミアムシリーズ

### 設備

エレベーター / 宅配ボックス / フローリング / 家具・家電付 / エアコン / TVインターホン / システムキッチン / バストイレ別 / 浴室乾燥機 / 温水洗浄便座 / オートロック / 敷金不要 / 外国人可 / キャンペーン特集

### 建物内観



### 外観画像



### SET UP賃貸 (家具・家電付き) 対応

[ 家具・家電付き基本内容 ] 条件をご確認ください。  
 ●TV ●冷蔵庫 ●レンジ  
 ●ベット ●デスク ●チェア  
 ●カーテン ●その他備品  
 ※物件により異なる場合がございます。  
 詳しくはお問合せ下さい。



**新宿本店** 新宿区新宿3-21-4新宿ニューターワビル1階  
 TEL: 03-6279-2032



**みずべや**  
 水商売のお部屋



**あずま通り店** 新宿区歌舞伎町1-8-3良川ビル2階  
 TEL: 03-6205-5732