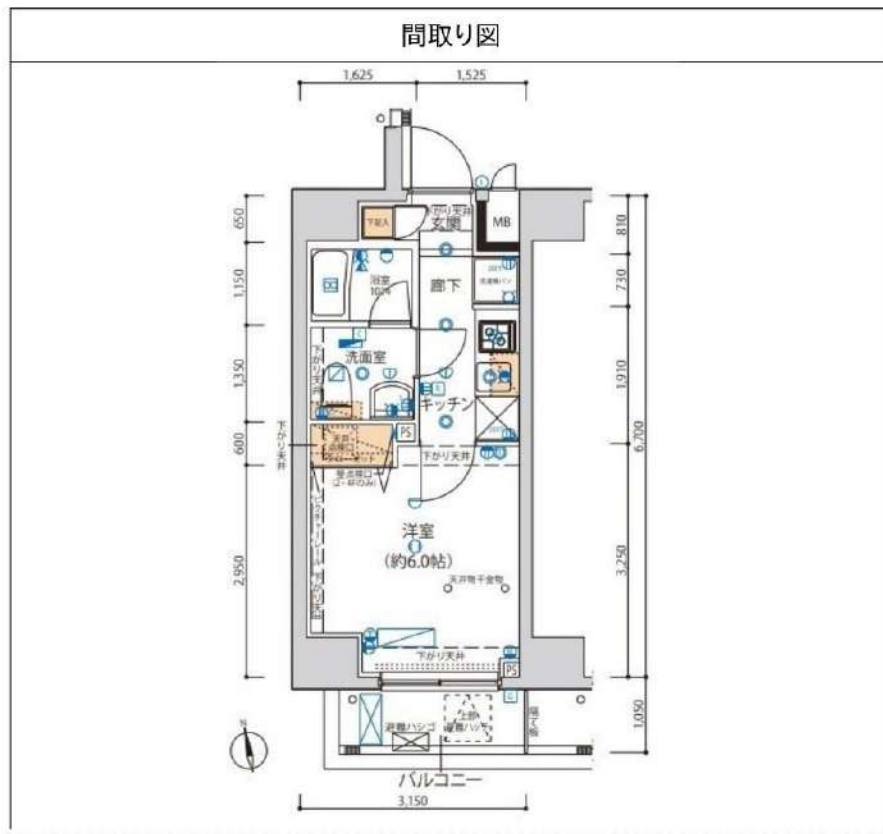


# ライジングプレイス綾瀬二番館 305

物件種別	間取り	賃料	管理費等
マンション	1K	72,000円	15,000円

【必須】ベルプラス[家財保険/設備トラブル24時間駆け付け/騒音・近隣トラブルサポート] 【月額:2200円(税込)】外国籍の方は敷金1ヶ月追加となります。

方位など誤差が生じる場合があります。正確な方位につきましては現地にて必ずご確認下さい。  
 【建物管理会社:株式会社トラストコンセルジュ TEL:03-5338-2420】 ペット種類・インターネット・BS・CS・駐車場・バイク置き場・駐輪場など共有部分に関しては建物管理会社にご確認下さい ※ペット可の場合は敷金1か月積増(償却)となります



敷金/保証金	0円	礼金/権利金	72,000円
敷引/償却金		更新料	1.5ヶ月(新賃料)
更新事務手数料	0円		
その他費用	[一時金]鍵交換費用(必須):33,000円,室内抗原代(必須):16,500円 [月次費用]ベルプラス(必須):2,200円		
物件所在地	東京都足立区綾瀬6丁目5-16		
交通	つくばエクスプレス 青井駅 徒歩8分 東京メトロ千代田線 綾瀬駅 徒歩10分 東京メトロ千代田線 北綾瀬駅 徒歩18分		
間取り詳細	洋室 6.00畳		
構造	鉄筋コンクリート 3階 / 9階建		
面積	21.10㎡	向き	南
築年月	2016年10月	契約期間	普通借家契約 2年
退去日	2026年5月23日	入居時期	2026年6月中旬 予定
駐車場	無 駐輪場 バイク置き場		
設備	システムキッチン, 給湯, 温水洗浄便座, 浴室乾燥, 洗面所独立, クローゼット, シューズボックス, バス有, パストイレ別, シャワー, ガスコンロ, ガスコンロ設置済, 2ロコンロ, エアコン, 室内洗濯機置場, オートロック, フローリング, TVインターホン, ネット使用料不要, 角住戸, BS, CS, 24時間換気システム, 2F以上, インターホン, モニタ付オートロック, 洗濯機置場, 洗面化粧台, 洗面台, 脱衣所, 暖房便座, 当社管理物件, 浴室暖房, 分譲タイプ, 宅配BOX, 防犯カメラ, エレベーター, 敷地内ゴミ置き場, メールボックス		
入居諸条件	ペット相談, ルームシェア相談, 飲食店不可, 外国人相談, 楽器使用不可, 高齢者相談, 子供相談, 事務所不可, 性別不問, 単身可, 二人入居相談, 法人可		
損害保険			
保証会社	必須 初回契約時:総賃料50%, [JRAG:1万円/年(月330円)] [カーサ:月額保証料1%] [ジャックス:月額保証料1%] [ベルテックス保証:月額保証料1%] ※外国籍の方は敷金1ヶ月追加となります。		
備考	内見・申込はいい生活スクエア 最新空室情報・申込・内見はいい生活スクエアでご確認下さい。方位など誤差が生じる場合があります。正確な方位につきましては現地にて必ずご確認下さい。短期解約違約金:1年未満は総賃料2ヶ月分、1年以上1.5年未満は総賃料1.5ヶ月分。ペット飼育可能な場合は敷金積増/償却となります。法人様申込の場合、条件によっては礼金増額になる場合がございます。		

**新宿本店** 新宿区新宿3-21-4新宿ニューターワビル1階  
TEL: 03-6279-2032

**みずばや**  
水商売のお部屋

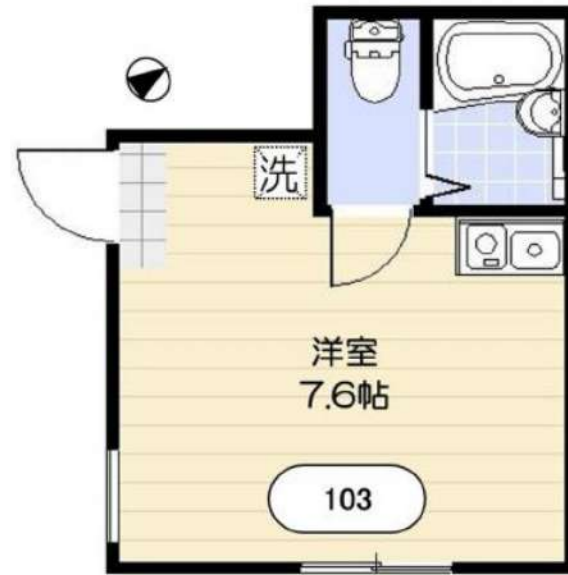
**あずま通り店** 新宿区歌舞伎町1-8-3良川ビル2階  
TEL: 03-6205-5732

# グランスタイル町屋 103

人気の角部屋・2面採光♪インターネット無料1Gbps★



●インターネット無料：レジデンシャルインターネット（最大通信速度1Gbps・差せば使えるタイプ）●駐輪場：各世帯1台まで・バイク不可●エアコン1基（洋室）●照明器具1基（洋室）



賃料	74,000円		共益費	3,000円
敷金	1ヶ月	礼金	1ヶ月	償却
				-

住所・アクセス	
東京都 荒川区町屋 4-1-2-2	
●東京メトロ千代田線 町屋駅 徒歩11分	
●京成本線 京成町屋駅 徒歩12分	
その他費用	間取り
●Art Club <月額> 1,320円 (税込)●鍵交換代 33,000円 (税込)●諸経費 3,300円 (税込)	1R
	専有面積
	16.28㎡

保証会社	
スカイレント：月額費用の50%（加入料下限20,000円）月額保証料 1,000円（非課税）	

契約形態	契約期間/解約予告	
再契約型定期借家	1年/1ヶ月前通知	
再契約料	再契約事務手数料	
新賃料の0.5ヶ月分	-	
構造/所属階	築年月	総戸数
木造 3階建て/1階	2019年05月	9戸
退去予定日	入居可能目安	
2026年5月28日	2026年6月中旬	

備考  
●Art Club：家財保険・24時間サービス・作業セットにしたがって●諸経費：書類作成・郵送料金●契約開始後1年未満解約の場合違約金1ヶ月（賃料+共益費）有

**再契約型定期借家**  
再契約型定期借家契約の場合、家賃滞納・近隣迷惑行為など契約違反がなければ原則的に再契約をおこないますので、そのまま住み続けていただけます。

■申込時注意 ●個人契約時：入居者本人のみ契約可●スカイレント保証：アルバイト・派遣社員・無職の方は連帯保証人必須●大手法人契約時：普通借家契約の相談可 ●広告期限：2026年05月末迄 ●現況優先。写真は同物件・別部屋の場所有 ●消費税額：適用税率に準ずる ●図面の寸法：目安であり現況優先 ●利用する保証会社によって契約金条件（敷金等）が変更となる場合あり ●ADは内税

新宿本店 新宿区新宿3-21-4新宿ニュータワービル1階  
TEL：03-6279-2032



みざいべや  
水商売のお部屋



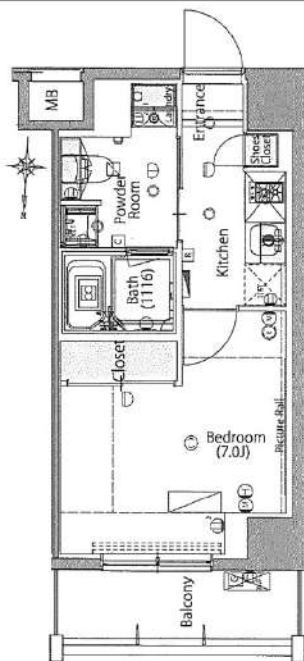
あずま通り店 新宿区歌舞伎町1-8-3良川ビル2階  
TEL：03-6205-5732

# プレセダンヒルズ三ノ輪

## 302号室

東京メトロ日比谷線「三ノ輪」徒歩7分  
東京メトロ日比谷線「入谷」徒歩10分  
都電荒川線「三ノ輪橋」徒歩11分

ペット相談可能!(敷金1ヶ月償却)



間取り	1K		
賃料	84,000円		
管理費/共益費	10,000円		
条件	敷金:0ヶ月 / 礼金:1ヶ月		
所在地	東京都台東区竜泉3丁目16-3		
構造/階建/所在階	RC / 10階 / 3階部分		
専有面積	25.92㎡		
築年数	2017年2月		
契約期間	普通借家 / 1年		
更新料	0.5ヶ月(新賃料)	更新事務手数料	0.275ヶ月税込み
保険情報	10,000円 / 1年	解約予告	2ヶ月前
退去予定日	2026年5月31日	入居時期	2026年6月中旬
保証会社	東京7A <sup>®</sup> -トット保証、①初回+月額プラン(賃料総額の50%+月額1%~2%) / 年間保証料なし ②月額プラン(月額賃料総額の3%~4%) / 初回・年間保証料なし		
その他費用	契約事務手数料:5,500円(入居時)、鍵交換代:27,500円(入居時)、消臭除菌代:8,800円(入居時)、あんしんサポートα(1年間):16,500円(年額)		
設備	オートロック、防犯カメラ、宅配ボックス、駐輪場、バイク置場、24Hゴミ出し可、エレベーター1基、インターネット使用料無料、TVモニター付きインターフォン、エアコン、浴室乾燥機、温水洗浄便座、コンロ2口設置済、独立洗面台、クローゼット、下駄箱、室内洗濯機置き場、バス・トイレ別室、ベランダ・バルコニー、システムキッチン、24H換気システム、BS、CS		
備考	解約通知:2ヶ月前、1年未満解約の場合賃料1ヶ月分の違約金あり、空き予定の物件は先行契約、退去時クリーニング費用:借主負担、駐輪場・駐輪場・バイク置き場の空き状況等は下記共用部の問い合わせ先へご確認ください。		
共用部の問合せ先	株式会社ライフポート西洋 03-6674-2694		

- オートロック
- エレベーター
- エアコン
- Wi-Fi無料
- ペット相談
- 宅配ボックス
- 浴室乾燥機
- クローゼット
- 独立洗面台
- 24Hゴミ置き場
- コンロ2口
- 温水洗浄便座
- バス・トイレ別
- 洗濯機置き場内
- システムキッチン
- 24H換気システム

物産・内見・入居申込は  
「リアルタイム」Web受付

ITANDI BB

新宿本店

新宿区新宿3-21-4新宿ニュータワービル1階  
TEL: 03-6279-2032



みずべや  
水商売のお部屋



あずま通り店

新宿区歌舞伎町1-8-3良川ビル2階  
TEL: 03-6205-5732

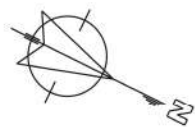
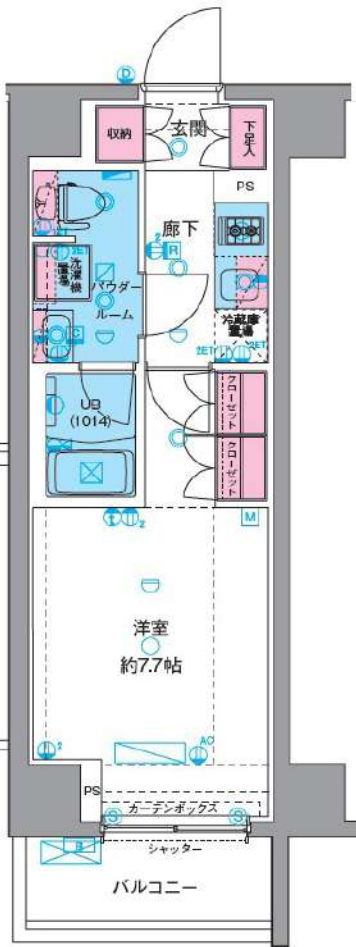
# GENOVIA南千住Vlskygarden 0101 部屋タイプ:F

日比谷線「南千住」駅 徒歩9分 常磐線「南千住」駅 徒歩11分

～築浅賃貸マンション～インターネットWi-Fi無料～ペット飼育可（大型犬・猫・多頭飼い可）～2沿線以上利用可能  
～2人入居相談可能～外国籍相談可能～外国籍家賃：クレカ・QR決済可（条件有）～



↑写真載せてます！  
転用OK！  
承諾不要です！



賃料	87,500円		
共益費	10,000円	間取り	1K
敷金	0ヶ月	礼金	0ヶ月
物件種別	賃貸マンション	築年月	2023年5月
所在地	東京都台東区日本堤 1丁目19-2		
間取り詳細	洋室7.7帖1階1室		
構造・規模	鉄筋コンクリート9階建/1階部分		
共用部	駐車場（敷金1ヵ月）・バイク置場（敷金1ヵ月）・駐輪場		
専有面積	壁芯25.47㎡	向き	北東
契約内容	普通借家	契約期間	2年
入居時期	予定2026年6月下旬		
更新料	新賃料の1ヶ月		
解約予告	2ヶ月前		
保証会社	一番手「RBI」初回保証料：50%（ペット飼育時100%） 外国籍：100%+外国籍サポート年間10,800円 （※審査により変更有・要確認） 外国籍家賃：クレカQR決済可（既存の保証料+2%/月） ★RBI安心サポート： 家賃保証月額料金+家財保険+家賃引落手数料+mamorocca →全て付帯して2,700円/月(税込)		
保険	有火災保険（保証会社により変動有）		
室内清掃費用	38,500円		
その他初期費用(税込)	鍵交換費用（任意）：27,500円、消臭抗菌サービス：11,000円、外国人サポートプラン：10,800円、契約事務手数料：11,000円		
ポイント・特徴	ペット飼育時：敷金積増なし（多頭飼い・大型犬の場合、基本敷金1ヶ月※頭数により変動あり）短期解約違約金：1年未満の解約で総賃料1ヵ月分 外国籍初期費用・家賃：クレカ・QR決済可（条件有）留学生・ワーホリの方：敷金1ヵ月追加（解約時返還）		

※図面と現況が異なる場合は、現況優先となります。情報掲載日 2026/4/9



**新宿本店** 新宿区新宿3-21-4新宿ニートワークビル1階  
TEL：03-6279-2032

みずべや  
水商売のお部屋

**あずま通り店** 新宿区歌舞伎町1-8-3良川ビル2階  
TEL：03-6205-5732

# 高級賃貸マンション レジーナ浅草橋



## 【物件概要】

所在地/東京都台東区浅草橋 5-27-6  
規模構造/鉄筋コンクリート造 9階建  
築年月/2006年2月築

物産・内見・入居申込は

「リアルタイム」Web受付

ITANDI BB



## 【賃貸条件】

礼金/1ヶ月 敷金/0ヶ月 (ペット飼育は1ヶ月増し。償却)

メンテナンス費/賃料1ヶ月分(解約時償却)

更新料/新賃料の1ヶ月分 更新手数料/20,000円(税別)

家財保険/※月額利用料に含まれます。

鍵交換費/27,500円 安心サポート/16,500円

書類作成費: 5,500円(税込) ※電子契約の場合不要

◆賃貸保証契約締結要(保証料等は借主負担)

全保連 初回賃料総額60% 月額利用料: 1,990円 ※更新保証料・保険料・引落手数料含む。

※大手法人の場合、連帯保証人・保証会社なし可。但し敷金2ヵ月・礼金2ヵ月

※1年未満での解約の場合、賃料総額の1ヶ月分の違約金あり

## JR 総武中央線「浅草橋」徒歩6分

### 月額インターネット接続無料! ライフ神田和泉町店まで徒歩5分!

803号室 入居日相談(クリーニング中)  
賃料 89,000円 共益費 12,000円

ペット飼育可(小型犬1匹まで)相談可  
※敷金1ヶ月追加(解約時償却)



1K  
面積 22.82㎡

## 【主要設備】

エレベーター、TVモニター付オートロック、エアコン、フローリング、クローゼット、ガス2ロシステムキッチン、ウォシュレット、浴室換気乾燥機、追焚機能、室内洗濯機置場、宅配BOX、敷地内ゴミ置場、インターネット対応(接続無料)  
駐輪場: 月300円/1台(2年分前納)

※図面と現況が異なる場合、現況優先となります。

新宿本店 新宿区新宿3-21-4新宿ニュータワービル1階  
TEL: 03-6279-2032



みずべや  
水商売のお部屋



あずま通り店 新宿区歌舞伎町1-8-3良川ビル2階  
TEL: 03-6205-5732



東京外口日比谷線『北千住』駅徒歩17分

Wi-Fi無料

敷金0

**ペット飼育可能**  
小型犬・猫いすれか2匹まで  
(成長時体長50cm以内)  
※飼育時は敷金プラス1ヶ月(預かり)  
返去時・消毒費・建具清掃費49,500円(税込)  
借主様負担となります。

★ライフラインに限り★申込自由★

★電気自由その他ライフライン→ライフライン取次業者からご案内  
事前にご案内をお願いします! ※別途物件あり

独立洗面台

2口ガス  
システムキッチン

■物件概要

- 名称 / MA-RO SENJU CREST TAPP (マロセンジュ クレストタップ)
- 所在地 / 東京都足立区柳原1丁目36番5号
- 構造 / 鉄筋コンクリート造 地上12階建
- 竣工 / 2021年2月
- 交通 / 東武スカイツリーライン『堀切』駅徒歩5分  
京成本線『京成関屋』駅徒歩6分

■賃貸条件

- 礼金 / 1ヶ月
- 敷金 / 0ヶ月
- 更新料 / 新賃料1.5ヶ月分・更新事務手数料 11,000円 (税込)
- 火災保険 / 18,000円~/2年
- 条件 / 文書事務手数料 11,000円 (税込)  
鍵交換費用 33,000円 (税込)  
振替事務手数料 330円 (税込) /月  
短期解約違約金有(1年未満1ヶ月)  
ステージ安心サポート24 19,800円(税込) /2年
- その他 / 保証会社加入のご  
~ご利用保証会社~  
エポスROOM ID・ルームバンクインシア  
初回保証料: 毎月支払合計額の50%  
(学生プラン有: 初回保証料 10,000円~)  
月額保証料: 毎月支払合計額の2%  
※保証人不要プランご相談可能  
(保証会社利用しない場合は、敷金2ヶ月)  
※初期費用のお支払いにクレジットカード決済をご利用可  
※法人様契約の際の諸条件は別途お問い合わせください

留学生プラン有 (連帯保証人不要)

- 初回保証料: 毎月支払い合計額の100~120%  
(最低保証料 40,000円)
- ※初回 120%の場合、we chat pay/銀聯カードでの決済可  
(別途、賃料+管理費の2%の手数料がかかります。)
- 月額保証料 毎月支払合計額の2%
- 外国人サポートプラン利用料 10,800円/年 (初年度より)

※画像は303号室



決済可能です!

※詳細は要問い合わせ※

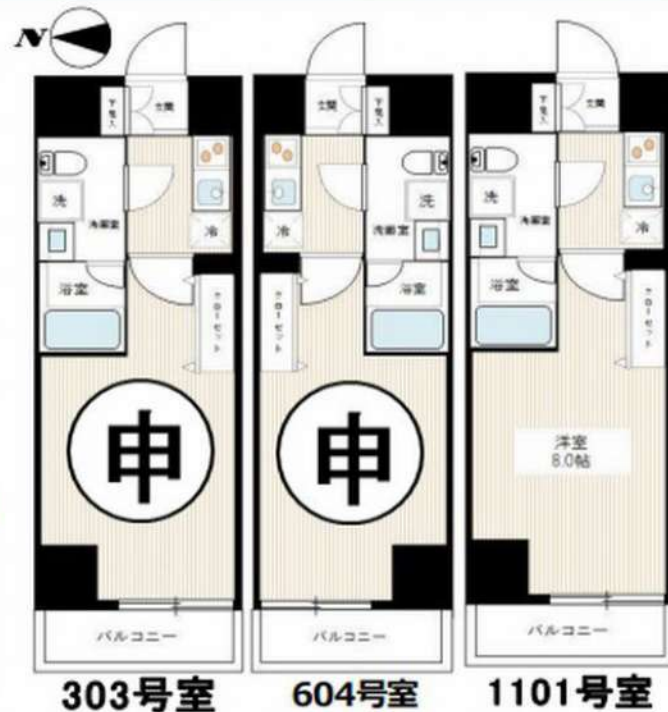
■設備概要

- ◇カラーTVEモニター付オートロック
- ◇無料インターネット (シーファイブ)  
※他回線利用不可
- ◇エアコン一基
- ◇BS/CS
- ◇独立洗面台
- ◇宅配ボックス・メールボックス
- ◇バス・トイレ別
- ◇エレベーター
- ◇室内洗濯機置場
- ◇駐輪場 無料 (※部屋ごとに区画あり)
- ◇2口ガスシステムキッチン

【募集条件】

号室	賃料	間取り	専有面積	状況
303	8.申000円	1K	25.50㎡	即入居
604	9.申000円	1K	25.50㎡	真空
1101	95,000円	1K	25.50㎡	即入居

管理費 8,000円



# ZOOM北千住 205

物件種別	間取り	賃料	管理費等
マンション	1K	122,000円	6,000円

敷金/保証金	122,000円	礼金/権利金	122,000円
敷引/償却金		更新料	
更新事務手数料			
その他費用	<small>[-一時金] 鍵交換費用(税込): 33,000円                  [月次費用] 家財保険+付帯サービス(税込): 1,735円                  (備考) ■契約時: 当月分+翌月分の賃料・管理費をお支払い頂きます ■ペット飼育時: 敷金1ヶ月追加(別途飼育相則参照・要申請書) ■解約時: ルームクリーニング費用及び借主負担分の原状回復費用をお支払い頂きます</small>		
物件所在地	東京都足立区千住東1丁目18-11		
交通	東京メトロ日比谷線 北千住駅 徒歩6分 東京メトロ千代田線 北千住駅 徒歩6分 京成本線 京成関屋駅 徒歩9分		
間取り詳細	2階: 洋室 7.10畳		
構造	鉄筋コンクリート 2階 / 8階建		
面積	25.81㎡	向き	北東
築年月	2021年3月15日	契約期間	定期借家契約 2年
退去日		入居時期	即入居
駐車場	要問合せ 駐輪場		
設備	2口ガス 独立洗面台 脱衣室 浴室換気乾燥機 追焚 温水洗浄便座 エアコン クローゼット		
入居諸条件	ペット可		
損害保険			
保証会社	必須 トーシンライフ、オリコフォレントインシュア、全保連/保証料: 初回=賃料等×50%、月額=賃料等×1%		
備考	■住居専用 ■民泊利用不可 ■自転車: 月額500円 ※要空き確認 ・2年分一括払い ◆内見予約は『スマート内覧』◆ ■外国籍相談可 (申込条件: 在留カード必須、日本語読み書き出来る方、連帯保証人必須 : 日本人又は永住者) ■一部法人保証会社未加入時: 敷金・礼金を各1ヶ月追加 ■再契約可(条件未定) ■部屋タイプ: E		



その他



**新宿本店** 新宿区新宿3-21-4新宿ニューターワビル1階  
TEL: 03-6279-2032

みずきベーカリー  
水商売のお部屋

**あずま通り店** 新宿区歌舞伎町1-8-3良川ビル2階  
TEL: 03-6205-5732

### 洗練されたデザインが映える、無駄のない空間設計 【ペット飼育可能】設備充実RC造マンション！！

#### Access

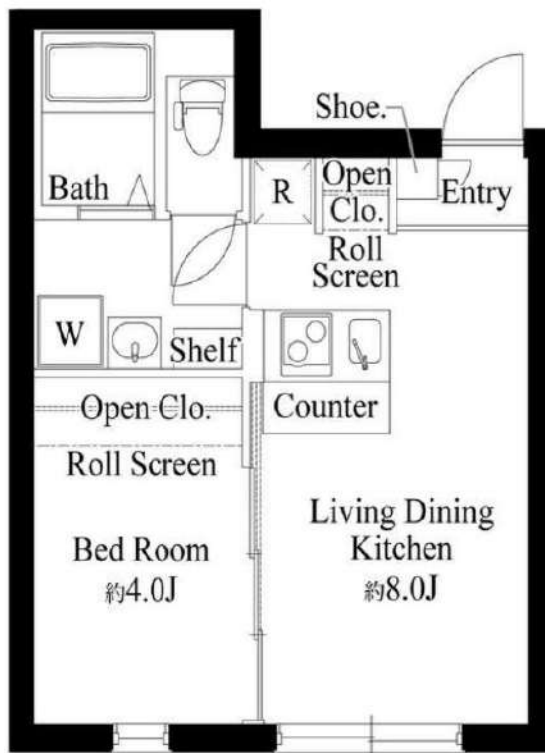
東京メトロ日比谷線

「入谷」駅徒歩 5分

JR山手線

「上野」駅徒歩 14分

- カラーTVモニター付オートロック
- 防犯に優れたダブルロック・防犯サムターン
- ダイヤル式メールボックス
- 遮音性に優れたフローリング仕上げ
- 室内を快適に保つエアコン設置(1基)
- 2口IHコンロシステムカウンターキッチン
- ↑収納付・シングルレバー混合水栓
- ★雨天・冬は必須！浴室換気乾燥暖房機
- 清潔な暖房付き温水シャワートイレ
- ★追い焚き機能付きオートバス
- ★Wi-Fi・インターネット使い放題
- ↑速度等詳細は0120-988-660
- ★ペット飼育可(敷金1ヶ月)
- ↑(猫若しくは小型犬1匹まで)
- ★温水シャワー付独立洗面台
- オープンクローゼット・シューズボックス
- 室内防水パン付洗濯機置き場
- プライバシーに配慮された共用部内廊下
- 24時間利用可能な宅配ボックス
- ゴミ置き場近隣集積所利用



0502 号室 専有面積 26.70㎡

間取 1LDK

賃料 **138,000** 円/月

共益費 12,000 円/月

#### 物件概要

所在地／ 東京都台東区松が谷4丁目9-以下未定  
構造・規模／ 鉄筋コンクリート造 5階建  
総戸数／ 10 戸  
築年月／ 2026年03月31日  
入居日／ 2026年04月18日

#### 契約条件

### 敷金0ヶ月・礼金0ヶ月

- A保証システム利用料(家賃総額の50%～)
- ↑エボス保証にて成約となった場合、年次保証料2万円
- 24Hサポート料22,000円/2年・鍵交換代22,000円
- 室内抗菌処理代17,600円事務手数料11,000円
- 当社指定賃貸入居者総合保険加入の事(別途費用)
- ※賃料口座引落し
- 普通賃貸借2年契約
- ★海外審査(GTN)・二人入居可能★
- ※性風俗不可・水可
- ※エボス以外の保証会社利用時、敷金1ヶ月追加
- ※永福引越センター指定

#### 24時間安心サポート

設備のトラブルに24時間365日の受付体制

#### 医療健康サービス24

看護師が24時間365日相談可※遠隔条件有

※図面と現況が異なる場合、現況優先とさせていただきます。  
※退去時清掃費用、更新時更新費用等がございます。

新宿本店 新宿区新宿3-21-4新宿ニュータワービル1階  
TEL: 03-6279-2032



みずべや  
水商売のお部屋



あずま通り店 新宿区歌舞伎町1-8-3良川ビル2階  
TEL: 03-6205-5732