

# プレール・ドゥーク志村三丁目

住み替え応援システムRe・Room  
家賃でポイントがたまる！  
住み替えて使ってお得！

安心管理システム24時間管理  
学生・女性にオススメ

インターネット(BBM-NET)月額基本使用料無料

ペット相談可(小型犬または猫1匹、敷金2ヶ月)

温水洗浄暖房便座 浴室換気乾燥機



**新生活応援**  
月額賃料+5,000円で家電4点付きに！

かしこく！手軽に！  
**家電付**  
物件家賃に+5,000円

詳細はイタジジ申込フォームよりご案内

木下の賃貸 友の会  
詳細はこちら▶



※図面と現況が異なる場合には現況を優先とします。

ACCESS	
都営三田線 志村三丁目駅 徒歩8分	
都営三田線 蓮根 徒歩9分	
東武東上線 上板橋 徒歩29分	
211号室	賃料 <b>76,000円</b>
	管理費 15,000円
	敷金 0ヶ月 礼金 1ヶ月

OUTLINE			
間取り	1K	タイプ	専有面積 25.53㎡
入居日	2026年06月中旬	内見	6/1-
「木下の賃貸」友の会費 2,530 円(税込)/月額			
所在地 東京都板橋区坂下1丁目15-10			
構造	RC造	規模	5階建2階
竣工日	2017年01月	総戸数	61戸
駐車場施設	有	空き	要確認
駐輪場施設	有	空き	要確認
駐車場敷金	なし	駐車場賃料	20,000 円/月額
ペット飼育	相談	ペット飼育の場合の敷金 敷金2ヶ月支払	
方位	北東	ガス	パレットガス推奨
建物管理会社	株式会社キノシタコミュニティ	電気	パレット電気推奨

LEASE CONDITION			
契約期間	2年	更新料	新賃料 1.25 ヶ月
解約予告	1ヶ月前に文書で当社宛に通知		
スマートロック登録費用	27,500 円(税込)	消毒代	26,400 円(税込)
定額ルームクリーニング代	63,800 円(税込)		

EQUIPMENT			
オートロック	○	洗濯機置場	○
エレベーター	○	浴室乾燥機	○
TVモニター付きインターフォン	○	洗浄機能付暖房便座	○
宅配ボックス	○	追い焚き	○
ガスコンロ	○	居室床材フローリング	○
IHクッキングヒーター	○	エアコン	○
独立洗面台	○	浄化槽	○
		バルコニー	○
		CATV	○
		BSアンテナ	○
		CSアンテナ	○
		カーシェアリング	○

**備考**

①保証会社加入必須。木下グループ保証：初回保証料80%、利用手数料月額550円(税込)、継続保証委託料20,000円(2年毎)

②木下の賃貸友の会加入必須。入居者補償制度、住まいのトラブル緊急サポート等のサービスを提供。月額2,530円(税込)~/法人プラン月額990円(住まいのトラブル緊急サポートのみ)

③12か月未満の解約時、賃料1か月分の違約金が御座います。

④CATV、BS-CS110、インターネット等(導入されているか否かは要確認)には別途契約、費用がかかります。

⑤BBM-NET完備。月額基本使用料は無料ですがオプションサービス(物件により利用できない場合があります)には別途費用がかかります。

※実入居者様が61歳以上の場合、弊社指定の見守りサービスへのご加入が必須となります。(月額1,800円/税別)

**新宿本店** 新宿区新宿3-21-4新宿ニュータワービル1階  
TEL: 03-6279-2032



**みずべや**  
水商売のお部屋

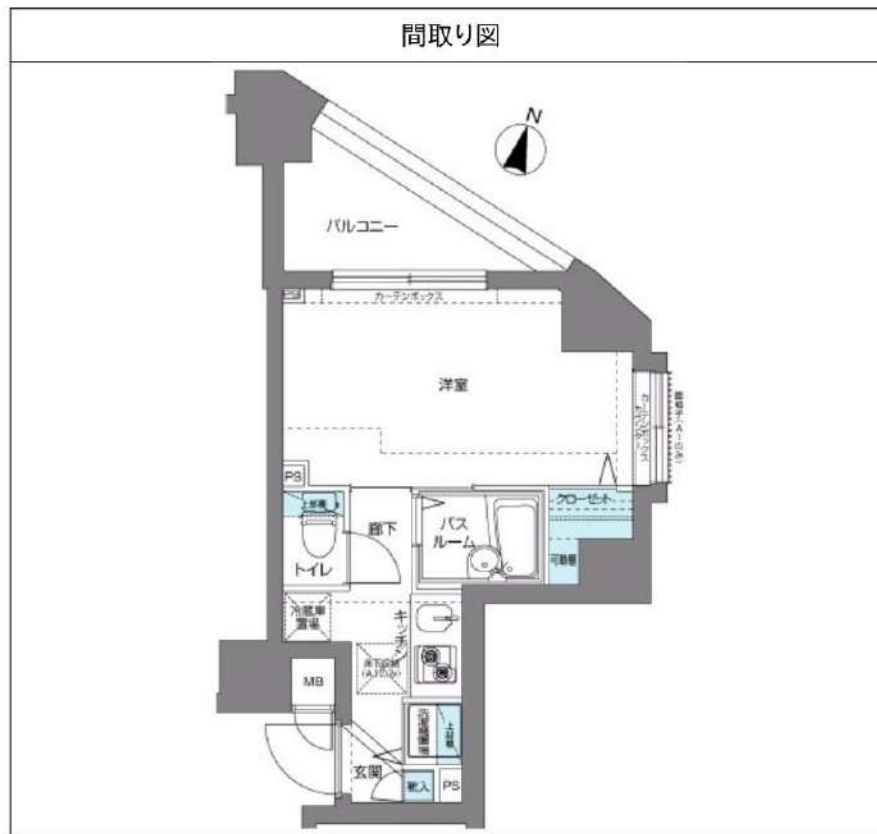


**あずま通り店** 新宿区歌舞伎町1-8-3良川ビル2階  
TEL: 03-6205-5732

# フェニックス練馬式番館 701

物件種別	間取り	賃料	管理費等
マンション	1K	76,000円	9,000円

敷金/保証金	76,000円	礼金/権利金	76,000円
敷引/償却金		更新料	1ヶ月(新賃料)
更新事務手数料			
その他費用	<small>[-一時金] 鍵交換費用(税込): 27,500円                  [月次費用] 家財保険+付帯サービス(税込): 1,735円                  [備考] ■契約時: 当月分+翌月分の賃料・管理費をお支払い頂きます ■解約時: ルームクリーニング費用及び借主負担分の原状回復費用をお支払い頂きます</small>		
物件所在地	東京都練馬区練馬3丁目22-9		
交通	都営大江戸線 豊島園駅 徒歩3分 西武池袋線 練馬駅 徒歩6分 都営大江戸線 練馬駅 徒歩9分		
間取り詳細	7階: 洋室 6.40畳		
構造	鉄筋コンクリート 7階 / 8階建		
面積	21.74㎡	向き	北
築年月	2008年11月27日	契約期間	普通借家契約 2年
退去日	2026年5月2日	入居時期	2026年5月下旬
駐車場	駐輪場 バイク置き場		
設備	2口ガス バス・トイレ別 浴室換気乾燥機 エアコン フローリング 室内洗濯機置場 角部屋 二面採光		
入居諸条件			
損害保険			
保証会社	必須 トーシンライフ、オリコフォレントインシュア、全保連/保証料: 初回=賃料等×50%、月額=賃料等×1%		
備考	■住居専用 ■民泊利用不可 ■自転車: 月額500円 バイク: 月額1,000円 ※要空き確認・2年分一括払い ■部屋タイプ: A2 ◆内見予約は『スマート内覧』◆■外国籍相談可(申込条件: 在留カード必須、日本語読み書き出来る方、連帯保証人必須: 日本人又は永住者)※内装は入居までに変更となる場合がございます		



※図面と異なる場合は現況を優先となります。

**新宿本店** 新宿区新宿3-21-4新宿ニューターワビル1階  
TEL: 03-6279-2032



**みずべや**  
水商売のお部屋



**あずま通り店** 新宿区歌舞伎町1-8-3良川ビル2階  
TEL: 03-6205-5732

物件ID:11115\*24

木下の賃貸  
KINOSHITA GROUP

# プレール・ドゥーク板橋区役所前

住み替え応援システムRe・Room  
家賃でポイントがたまる！  
住み替えて使ってお得！

安心管理システム24時間管理  
学生・女性にオススメ

インターネット月額基本使用料無料(BBM-NET)

ペット相談可(小型犬または猫1匹、敷金2ヶ月)

洗面化粧台 浴室換気乾燥機 ※写真は同物件別部屋です。



**新生活応援**  
月額賃料 +5,000円で家電4点付きに！

かしこく！手軽に！  
**家電付**  
物件  
家賃に+5,000円

詳細はイタジ申請フォームよりご案内

木下の賃貸 友の会  
詳細はこちら▶



※図面と現況が異なる場合には現況を優先とします。

## ACCESS

都営三田線 板橋区役所前駅 徒歩5分

東武東上線 大山 徒歩9分  
東武東上線 中板橋 徒歩17分

507号室

賃料 87,000円

管理費 8,000円

敷金 0ヶ月 礼金 1ヶ月

## OUTLINE

間取り	1K	タイプ		専有面積	27.78㎡
入居日	2026年04月中旬		内見	4月1日	
「木下の賃貸」友の会費		2,530 円(税込)/月額			
所在地	東京都板橋区氷川町40-10				
構造	RC造	規模	9階建5階		
竣工日	2013年03月	総戸数	53戸		
駐車場施設	有	空き	要確認		
駐輪場施設	有	空き	要確認		
駐車場敷金	なし	駐車場賃料	0 円/月額		
ペット飼育	相談	ペット飼育の場合の敷金			
方位	北東	ガス	パレットガス推奨		
建物管理会社	株式会社キノシタコミュニティ	電気	パレット電気推奨		

## LEASE CONDITION

契約期間	2年	更新料	新賃料	1.25	ヶ月
解約予告	1ヶ月前に文書で当社宛に通知				
スマートロック登録費用	27,500 円(税込)	消毒代	26,400 円(税込)		
定額ルームクリーニング代	63,800 円(税込)				

## EQUIPMENT

オートロック	○	洗濯機置場	○	バルコニー	○
エレベーター	○	浴室乾燥機	○	CATV	○
TVモニター付きインターフォン	○	洗浄機能付暖房便座	○	BSアンテナ	○
宅配ボックス	○	追い焚き	○	CSアンテナ	○
ガスコンロ	○	居室床材フローリング	○	カーシェアリング	
IHクッキングヒーター	○	エアコン	○		
独立洗面台	○	浄化槽			

①保証会社加入必須。木下グループ保証：初回保証料80%、利用手数料月額550円(税込)、継続保証委託料20,000円(2年毎)

②木下の賃貸友の会加入必須。入居者補償制度、住まいのトラブル緊急サポート等のサービスを提供。月額2,530円(税込)~/法人プラン月額990円(住まいのトラブル緊急サポートのみ)

③12か月未満の解約時、賃料1か月分の違約金が御座います。

④CATV、BS-CS110、インターネット等(導入されているか否かは要確認)には別途契約、費用がかかります。

※実入居者様が61歳以上の場合、弊社指定の見守りサービスへのご加入が必須となります。(月額1,800円/税別)

備考

新宿本店 新宿区新宿3-21-4新宿ニュータワービル1階  
TEL: 03-6279-2032



みずべや  
水商売のお部屋



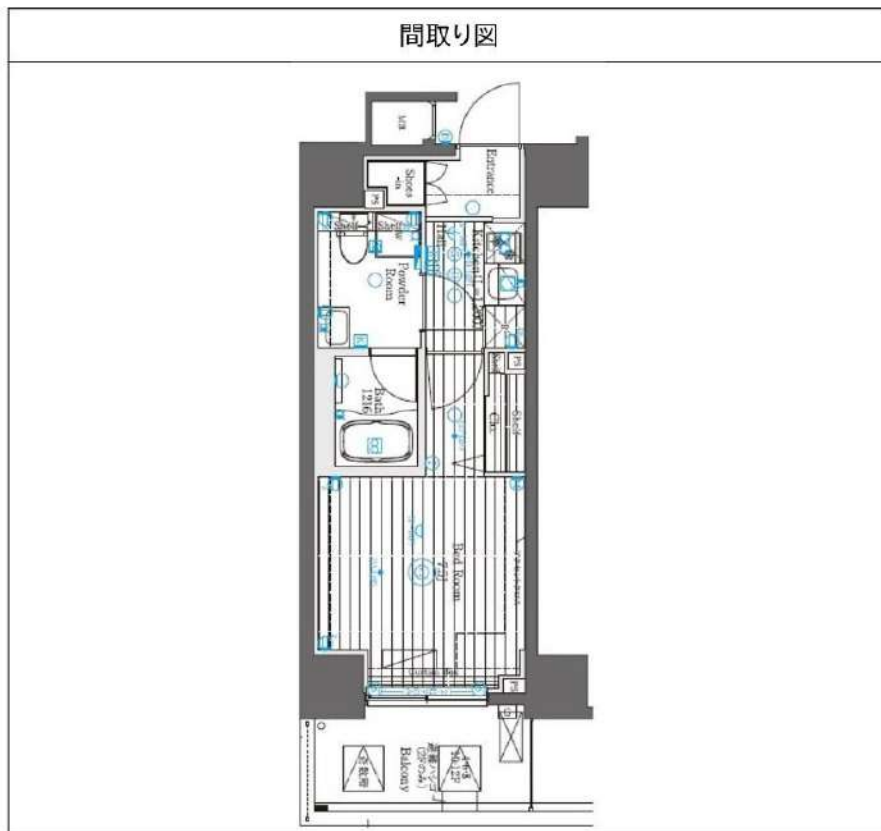
あずま通り店 新宿区歌舞伎町1-8-3良川ビル2階  
TEL: 03-6205-5732

# ベルグレード大山 901

物件種別	間取り	賃料	管理費等
マンション	1K	108,000円	15,000円

【Wi-Fiインターネット無料※シーファイブ】高級分譲賃貸マンション 人気のバストイレ別の快適な水回り!

【Wi-Fiインターネット無料※シーファイブ】高級分譲賃貸マンション 人気のバストイレ別の快適な水回り!



敷金/保証金	108,000円	礼金/権利金	108,000円
敷引/償却金	108,000円	更新料	1.5ヶ月(新賃料)
更新事務手数料			
その他費用			
物件所在地	東京都板橋区幸町1-12		
交通	東武東上線 大山駅 徒歩6分 都営三田線 板橋区役所前駅 徒歩17分 山手線 池袋駅 徒歩23分		
間取り詳細			
構造	鉄筋コンクリート 9階 / 12階建		
面積	26.58㎡	向き	東
築年月	2021年2月	契約期間	普通借家契約 2年
退去日		入居時期	2026年6月17日
駐車場	バイク置き場		
設備	浴室乾燥、ガス給湯、バス・トイレ別、CS、シャワー、2口コンロ、ガスキッチン、温水洗浄便座、エアコン、室内洗濯機置場、押入、BS、モニターオートロック、洗面化粧台、ネット使用料不要、クローゼット、フローリング、トイレ有、ガスコンロ、ユニットバス、バス有、システムキッチン、シューズウォークインクローゼット、TVインターホン、デザイナーズ、エレベーター、外壁タイル張り、風除室、宅配BOX		
入居諸条件	二人入居可		
損害保険	要 23,000円(2年)		
保証会社	必須 保証会社必須/～50%		
備考	■入居中サポート/21450円 ■抗菌代/17600円 ■事務手数料/11000円 ■保証会社必須/～50% ■保険/23000円 ■鍵費用/22000円 ■契約期間(2年普借)※違約金有☆AZPの賃料+1万円でスーパーゼロプラン適用★0		

※図面と異なる場合は現況を優先となります。

新宿本店 新宿区新宿3-21-4新宿ニュータワービル1階  
TEL: 03-6279-2032

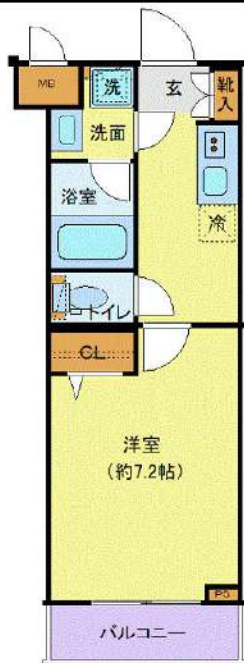


みずべや  
水商売のお部屋



あずま通り店 新宿区歌舞伎町1-8-3良川ビル2階  
TEL: 03-6205-5732

### 間取り図



### 基本情報

住所	東京都板橋区高島平7丁目 25-4	号室	304		
交通	1	都営三田線高島平駅 徒歩7分	間取り	1K	
	2	都営三田線新高島平駅 徒歩9分	広さ	壁芯26.13㎡	
	3	都営三田線西高島平駅 徒歩19分	方角	南	
築年月	2019年2月	構造	RC・5階建	現況	期日指定 2026年7月上旬

### 賃料等

敷金	0ヶ月	礼金	1ヶ月
賃料	111,000円	再契約料	新賃料の1ヵ月
共益費	11,000円		

■鍵交換代33,000円 ■退去時クリーンコート代55,000円 ■事務手数料22,000円 ■退去時精算手数料5,500円 (最終請求時) ■リブクラブ2,200円/月 ■SB1少額短期保険800円/月 ■指定賃貸保証加入 (総賃料100%) ■賃料等引き落とし料330円/月 ■家具家電撤去費用27,500円 (家具家電無し契約を希望の場合) ■短期解約違約金: 賃料1ヶ月分 (1年未満) ■モバイルwifi (50GB)付 ■民泊・簡易宿泊による利用及びそれに伴う広告等は一切禁止 ■法人契約の場合、普通借相談可 ■法人で保証会社加入無しの場合、敷金1か月 ■海外審査相談可 ■全物件先行契約になります。 ■事務所・SOHO利用禁止 ■外国籍の方: GTN加入要 (海外審査OK) 初回保証料: 賃料総額100% 月次手数料2,330円 (税込) ■エクセレントシリーズ

### 設備

エレベーター / 宅配ボックス / フローリング / 家具・家電付 / エアコン / ネット使用料不要 / TVインターホン / 分譲賃貸 / 南向き / システムキッチン / 給湯 / バストイレ別 / 脱衣所 / 浴室乾燥機 / 温水洗浄便座 / 洗面所独立 / 暖房便座 / クロゼット / オートロック / 敷金不要 / 外国人可 / キャンペーン特集

### 建物内観



### 外観画像



### SET UP賃貸 (家具・家電付き) 対応

[ 家具・家電付き基本内容 ] 条件をご確認下さい。

- TV
- 冷蔵庫
- レンジ
- ベッド
- デスク
- チェア
- カーテン
- その他備品

※物件により異なる場合がございます。詳しくはお問合せ下さい。



新宿本店

新宿区新宿3-21-4新宿ニュータワービル1階  
TEL: 03-6279-2032



みずぺや  
水商売のお部屋



あずま通り店

新宿区歌舞伎町1-8-3良川ビル2階  
TEL: 03-6205-5732

FOR RENT

## DIPS小竹向原 206号室

有楽町線小竹向原駅 徒歩5分

西武有楽町線小竹向原駅 徒歩5分  
副都心線小竹向原駅 徒歩5分

浴槽サイズ BIG 1216(広め)	角部屋	TVモニター付 オートロック	浴室 乾燥機	ペット飼育可能 犬・猫可(小型2匹まで) ※保証金 1ヶ月追加
宅配 ボックス付	洗面台 独立	室内洗濯機 置場	エアコン 付き	2階 以上
				エレベーター 付



※図面と現況が異なる場合は、現況を優先致します。

## 分譲賃貸マンション

賃料	113,000円
管理費	12,000円
フレックスあんしんサポート(月額:税込)	1,100円

間取	1K	専有面積	壁芯25.42㎡
保証金	1ヵ月	礼金	0ヵ月
敷金	0ヵ月	更新料	1.5ヵ月

住居表示	東京都板橋区小茂根1丁目26-19		
建築構造 所在階	鉄筋コンクリート地上10階	所在階 2階	
入居日	相談		
現況	居住中	建物竣工	2014年9月
退去予定日	2026年5月26日	ペット飼育	可能
火災保険料	少額短期保険 2年18,000円~	鍵交換代 (税込)	24,200円

設備	オートロック	温水洗浄便座	エレベーター付	パストイレ別	防音遮音構造	宅配ボックス付
	ペット可	エアコン付	インクジェット	浴室乾燥機	2フロア	マイコンロック付

備考	<ul style="list-style-type: none"> <li>■インターネット「NTTフレッツ光」(別途契約)</li> <li>■保証会社必須</li> <li>■解約2ヶ月前予告 ■短期解約違約金有</li> <li>■ペット飼育の場合保証金1ヶ月追加</li> <li>■入居審査後、インターネット・電気・ガス・水道のご利用に関し、業者よりお電話させていただきます。</li> <li>■居住中・完成前の物件は全て先行契約になります。</li> <li>■駐輪場・駐車場等の確認は共用部管理会社へお問い合わせください。</li> <li>■共用部管理会社：㈱日本コミュニティー 03-5366-1222</li> </ul>		
----	---	--	--

保証会社 第1候補	【初回】賃料+管理費合計の50% : 63,050円
	【月次】賃料+管理費合計の1.5% : 1,892円

短期違約金	1年未満：総賃料2ヶ月分 (250,000円)
	2年未満：総賃料1ヶ月分 (125,000円)

原状回復  
要項

- 貸室内の清掃(基本料金(別途消費税)~30㎡:48,000円、~50㎡:63,000円、~60㎡:73,000円、61㎡~:専有面積に応じる)
- エアコンクリーニング(1台:13,000円税別)
- ペット飼育可能物件の場合はペット飼育のお客様退去時、消臭消毒費用(15,000円税別)はご負担いただけます。
- 保証金は貸主受領時に全額償却されます。預かり金ではありません。退去時原状回復で借主が負担すべき費用の内、保証金の額までは貸主負担に変更することとし、借主への請求から差し引かれます。

新宿本店 新宿区新宿3-21-4新宿ニューターワビル1階  
TEL: 03-6279-2032



みずびや  
水商売のお部屋



あずま通り店 新宿区歌舞伎町1-8-3良川ビル2階  
TEL: 03-6205-5732

## 間取り図



## 基本情報

住所	東京都板橋区大和町 29-8	号室	304		
交通	1	都営三田線板橋本町駅 徒歩4分	間取り	1DK	
	2	都営三田線本蓮沼駅 徒歩14分	広さ	壁芯25.51㎡	
	3	東武東上線中板橋駅 徒歩15分	方角	北	
築年月	2025年12月	構造	ALC・4階建	現況	期日指定 2026年10月中旬

## 賃料等

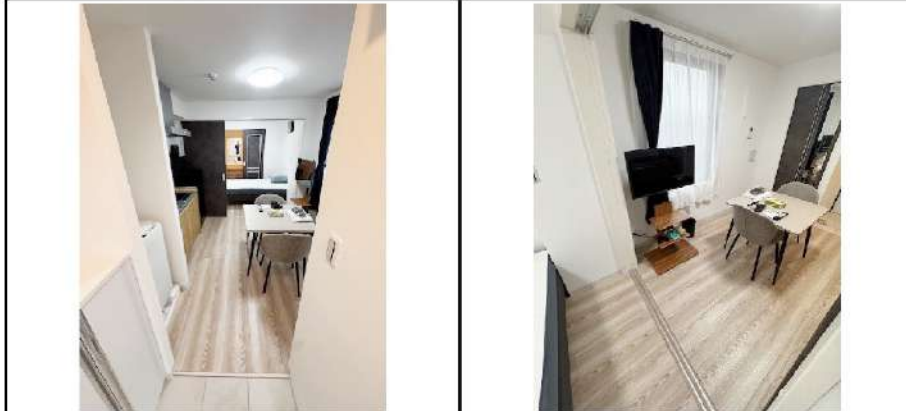
敷金	0ヶ月	礼金	1ヶ月
賃料	126,000円	再契約料	新賃料の1ヵ月
共益費	11,000円		

■鍵交換代33,000円 ■退去時クリーンコート代55,000円 ■事務手数料22,000円 ■退去時精算手数料5,500円 (最終請求時) ■リブクラブ2,200円/月 ■SB1少額短期保険800円/月 ■指定賃貸保証加入 (総賃料100%) ■賃料等引き落とし料330円/月 ■家具家電撤去費用27,500円 (家具家電無し契約を希望の場合) ■短期解約違約金: 賃料1ヶ月分 (1年未満) ■モバイルwifi (50GB)付 ■民泊・簡易宿泊による利用及びそれに伴う広告等は一切禁止 ■法人契約の場合、普通借相談可 ■法人で保証会社加入無しの場合、敷金1か月 ■海外審査相談可 ■全物件先行契約になります。 ■事務所・SOHO利用禁止 ■外国籍の方: GTN加入要 (海外審査OK) 初回保証料: 賃料総額100% 月次手数料2,330円 (税込) ■エクセレントシリーズ

## 設備

宅配ボックス / フローリング / 家具・家電付 / エアコン / ネット使用料不要 / TVインターホン / システムキッチン / 給湯 / バストイレ別 / 脱衣所 / 浴室乾燥機 / 追い焚き / 温水洗浄便座 / 洗面所独立 / 暖房便座 / クロゼット / 敷金不要 / 外国人可 / キャンペーン特集

## 建物内観



## 外観画像



## SET UP賃貸 (家具・家電付き) 対応

[ 家具・家電付き基本内容 ] 条件をご確認ください。  
 ●TV ●冷蔵庫 ●レンジ  
 ●ベット ●デスク ●チェア  
 ●カーテン ●その他備品  
 ※物件により異なる場合がございます。  
 詳しくはお問合せ下さい。



新宿本店

新宿区新宿3-21-4新宿ニュータワービル1階  
TEL: 03-6279-2032



みずぺや  
水商売のお部屋



あずま通り店

新宿区歌舞伎町1-8-3良川ビル2階  
TEL: 03-6205-5732

# MIND HASUNE 405

物件種別	間取り	賃料	管理費等
マンション	2K	130,000円	18,000円

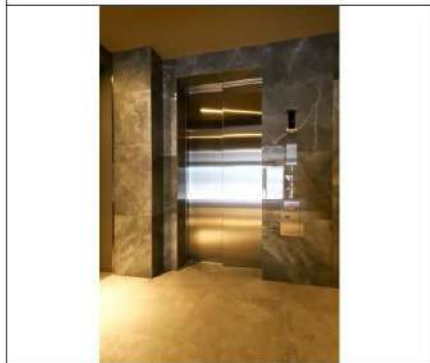
可能性は無限大のシューズイン+ウォークインクローゼット付き☆【Wi-Fiインターネット無料:シーファイブ】ペット飼育可 高級分譲賃貸マンション

可能性は無限大のシューズイン+ウォークインクローゼット付き☆【Wi-Fiインターネット無料:シーファイブ】ペット飼育可 高級分譲賃貸マンション

## 外観

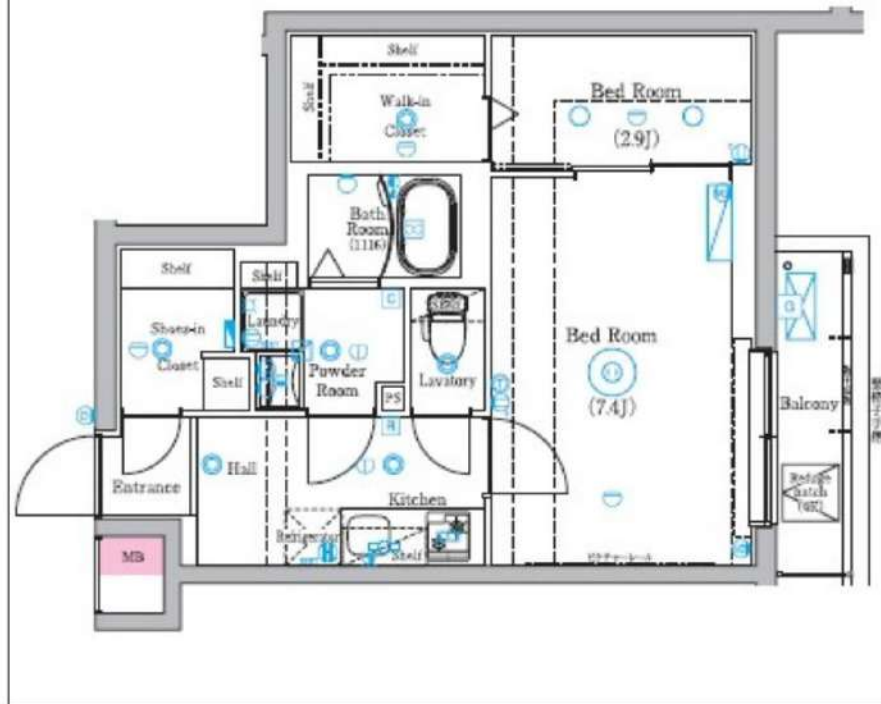


## その他



※図面と異なる場合は現況を優先となります。

## 間取り図



敷金/保証金	130,000円	礼金/権利金	130,000円
敷引/償却金	130,000円	更新料	1.5ヶ月(新賃料)
更新事務手数料			
その他費用			
物件所在地	東京都板橋区蓮根2丁目9-27		
交通	都営三田線 蓮根駅 徒歩9分 都営三田線 西台駅 徒歩9分 都営三田線 志村三丁目駅 徒歩17分		
間取り詳細	洋室 2.9畳		
構造	鉄筋コンクリート 4階 / 5階建		
面積	36.90㎡	向き	南
築年月	2025年3月	契約期間	普通借家契約 2年
退去日		入居時期	2026年7月10日
駐車場	バイク置き場		
設備	浴室乾燥, 24時間換気システム, ガス給湯, バス・トイレ別, CS, 押入, 2口コンロ, 照明付き, ガスキッチン, 温水洗浄便座, エアコン, 室内洗濯機置場, シャワー, BS, ウォークインクローゼット, モニタ付オートロック, 洗面化粧台, ネット使用料不要, クローゼット, フローリング, 2F以上, トイレ有, ガスコンロ, ユニットバス, バス有, システムキッチン, シューズウォークインクローゼット, TVインターホン, デザイナーズ, エレベーター, 外壁タイル張り, 風除室, 宅配BOX		
入居諸条件	ペット可, 事務所不可, 二人入居可		
損害保険	要 25,000円(2年)		
保証会社	必須 保証会社必須/～50%		
備考	■入居中サポート/21450円 ■抗菌代/17600円 ■事務手数料/11000円 ■保証会社必須/～50% ■保険/25000円 ■鍵費用/25300円 ■契約期間(2年普借) ※違約金有 ☆AZPの賃料+1万円でスーパーゼロプラン適用 ★0 ■ペット飼育時条件有		

新宿本店

新宿区新宿3-21-4新宿ニュータウンビル1階  
TEL: 03-6279-2032



みずべや  
水商売のお部屋



あずま通り店

新宿区歌舞伎町1-8-3良川ビル2階  
TEL: 03-6205-5732

# フェニックス板橋大山 409

物件種別	間取り	賃料	管理費等
マンション	2DK	152,000円	8,000円

敷金/保証金	152,000円	礼金/権利金	152,000円
敷引/償却金		更新料	1ヶ月(新賃料)
更新事務手数料			
その他費用	<small>[-一時金] 鍵交換費用(税込): 27,500円                  [月次費用] 家財保険+付帯サービス(税込): 1,835円                  [備考] ■契約時: 当月分+翌月分の賃料・管理費をお支払い頂きます ■解約時: ルームクリーニング費用及び借主負担分の原状回復費用をお支払い頂きます</small>		
物件所在地	東京都板橋区大山東町32-1		
交通	都営三田線 板橋区役所前駅 徒歩4分 東武東上線 大山駅 徒歩7分		
間取り詳細	4階: DK 6.40畳, 洋室 5.00畳, 洋室 4.90畳		
構造	鉄筋コンクリート 4階 / 13階建		
面積	41.45㎡	向き	南西
築年月	2012年1月30日	契約期間	普通借家契約 2年
退去日	2026年4月26日	入居時期	2026年5月中旬
駐車場	要問合せ 駐輪場 バイク置き場		
設備	2口ガス(グリル付)独立洗面台 脱衣室 浴室乾燥機 追焚 温水洗浄便座 エアコン 角部屋 二面採光		
入居諸条件	ペット不可, 二人入居可		
損害保険			
保証会社	必須 トーシンライフ、オリコフォレントインシュア、全保連/保証料: 初回=賃料等×50%、月額=賃料等×1%		
備考	■住居専用 ■民泊利用不可 ■自転車: 月額500円 バイク: 月額2,000円 ※要空き確認・2年分一括払い ■部屋タイプ: J ◆内見予約は『スマート内覧』◆■外国籍相談可(申込条件: 在留カード必須、日本語読み書き出来る方、連帯保証人必須: 日本人又は永住者)※内装は入居までに変更となる場合がございます		

### 外観



### その他



※図面と異なる場合は現況を優先となります。

## 新宿本店

新宿区新宿3-21-4新宿ニュータウンビル1階  
TEL: 03-6279-2032



## みずべや

水商売のお部屋



## あずま通り店

新宿区歌舞伎町1-8-3良川ビル2階  
TEL: 03-6205-5732