

VIDA日本橋EAST

201号室

都営浅草線

東日本橋駅徒歩3分

周辺環境



総武本線馬喰町駅 徒歩2分
総武線浅草橋駅 徒歩5分



駐輪場・原付置場

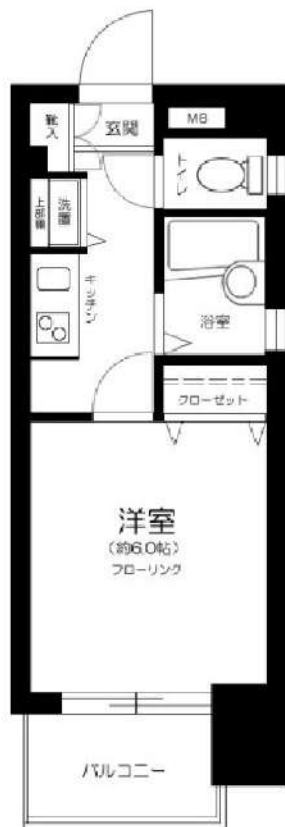
※要空き確認

※金額等詳細は建物管理会社へお問合せ下さい



※図面と現況が異なる場合は現況を優先いたします。

※㎡数はPS・MB面積を含む場合があります。



賃料	93,000	円	
共益費	9,000	円	
敷金	1ヶ月	礼金	1ヶ月
現況	5月11日退去予定		

物件概要

所在地	東京都中央区東日本橋 2丁目14-5		
構造	SRC地上10階建		
種別	分譲賃貸マンション		
築年数	2001年2月	総戸数	46戸
間取り	1K	広さ	21.00㎡

必要書類・その他注意事項

身分証明書・収入証明
(※保険証は提出時記号・保険証番号をふせてください)
家賃口座引落 (手数料は契約者負担となります)
入居者サポート料 2年間 22,000円
住宅総合保険 2年間 20,000円
解約時敷金償却 1ヶ月
鍵交換代 26400円
通常損耗は貸主負担です
保証会社利用必須
近隣トラブル解決支援サービス付保証プランあり
契約期間: 2年
更新料: 新賃料の1ヶ月分

① 法人申込 条件変更不可 ①

- ・図面記載の金額は必須
- ・請求から5営業日迄の振込
- ・入金ベースでの鍵渡し不可

建物管理会社

株式会社シノケンファシリティーズ

03-6860-3110

部屋設備

- ◆バス・トイレ別
- ◆モニター付オートロック
- ◆宅配BOX
- ◆エアコン1基(設備:洋室)
- ◆エレベーター
- ◆システムキッチン
- ◆室内洗濯
- ◆クローゼット
- ◆2口ガスコンロ
- ◆浴室換気乾燥機

新宿本店 新宿区新宿3-21-4新宿ニートーワビル1階
TEL: 03-6279-2032



みずや
水商売のお部屋

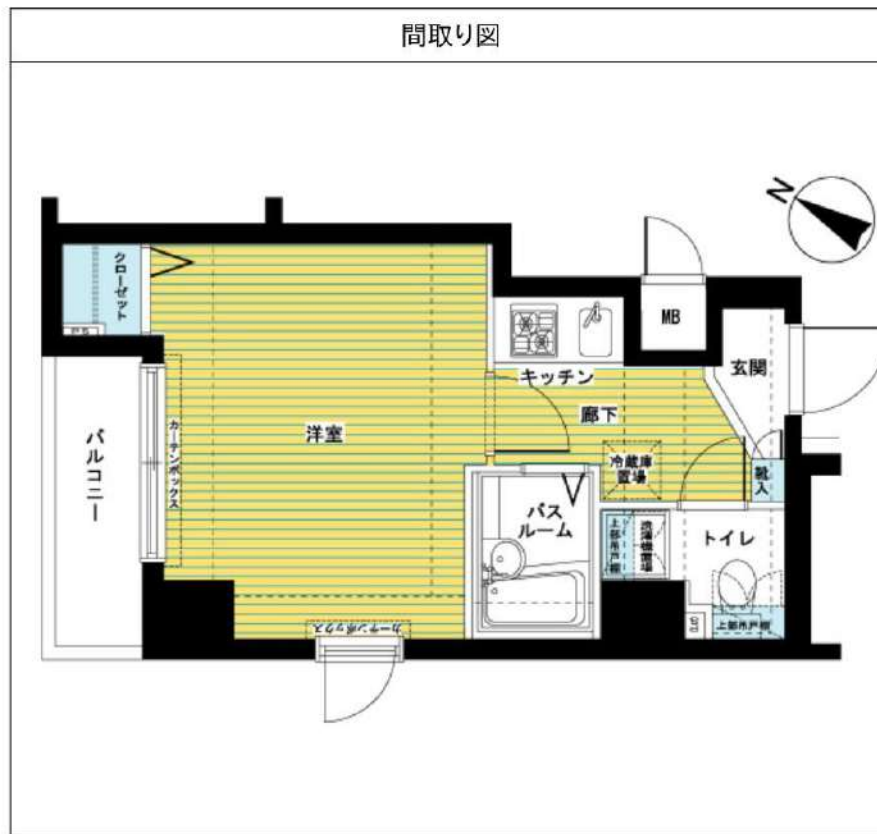


あすま通り店 新宿区歌舞伎町1-8-3良川ビル2階
TEL: 03-6205-5732

フェニックス日本橋浜町式番館 405

物件種別	間取り	賃料	管理費等
マンション	1K	98,000円	7,000円

敷金/保証金	98,000円	礼金/権利金	98,000円
敷引/償却金		更新料	1ヶ月(新賃料)
更新事務手数料			
その他費用	<small>[-一時金] 鍵交換費用(税込): 27,500円 [月次費用] 家財保険+付帯サービス(税込): 1,735円 (備考) ■契約時: 当月分+翌月分の賃料・管理費をお支払い頂きます ■解約時: ルームクリーニング費用及び借主負担分の原状回復費用をお支払い頂きます</small>		
物件所在地	東京都中央区日本橋浜町1丁目4-11		
交通	都営新宿線 浜町駅 徒歩2分 東京メトロ日比谷線 人形町駅 徒歩6分 東京メトロ半蔵門線 水天宮前駅 徒歩10分		
間取り詳細	4階: 洋室 7.30畳		
構造	鉄筋コンクリート 4階 / 11階建		
面積	23.59㎡	向き	北西
築年月	2003年9月1日	契約期間	普通借家契約 2年
退去日		入居時期	相談
駐車場	駐輪場 バイク置き場		
設備	2口ガス バス・トイレ別 浴室換気乾燥機 エアコン フローリング 室内洗濯機置場 角部屋 二面採光		
入居諸条件			
損害保険			
保証会社	必須 トーシンライフ、オリコフォレントインシュア、全保連/保証料: 初回=賃料等×50%、月額=賃料等×1%		
備考	■住居専用 ■民泊利用不可 ■自転車: 月額1,000円 バイク: 月額2,000円(契約時2年間一括払い※台数要確認) ■部屋タイプ: E ※内装は入居までに変更となる場合がございます ■外国籍相談可(申込条件: 在留カード必須、日本語読み書き出来る方、連帯保証人必須: 日本人又は永住者) ◆内見予約は「スマート内覧」◆		



※図面と異なる場合は現況を優先となります。

新宿本店 新宿区新宿3-21-4新宿ニュータワービル1階
TEL: 03-6279-2032

みずべや
水商売のお部屋

あずま通り店 新宿区歌舞伎町1-8-3良川ビル2階
TEL: 03-6205-5732

外観



間取り



RELUXIA新大橋River Side

601

賃料	103,000円		
管理・共益費	管理費 20,000円	共益費	0円
間取り	1K	物件種別	マンション
敷金	-	礼金	1.0ヶ月
交通	都営大江戸線・新宿線「森下」駅 徒歩 4分 都営新宿線「浜町」駅 徒歩 9分		
物件所在地	東京都江東区新大橋一丁目5-11		
構造	鉄筋コンクリート造	地上11階建	6階部分
専有面積	26.23㎡	向き	北東
築年月	2021年 2月	入居時期	2026年6月下旬
契約期間	2年間（更新可）	原状回復	退去時精算
更新料	新賃料1ヶ月分	更新事務手数料	新賃料0.5ヶ月分+税
鍵交換代	30,800円	損害保険	2年 20,000円
その他費用	安心入居サポート:18700円 引越虫駆除サービス:17600円		
駐車場・駐輪場・バイク置場等の建物設備については下記建物管理会社へお問い合わせ下さい。			
建物管理会社	株式会社国土信和	03-5652-5340	
保証会社	必須 (あんしん保証等)	初回保証料:50~60% (外国籍:70%) ※月額保証料あり ※詳細は申込時に保証会社プランを確認	
セールスポイント	ペット可 (成長時の体長50cm体重10kg以内の犬及び猫1匹まで)		
設備	BS CS オートロック モニター付オートロック 防犯カメラ ディンプルキー ダブルロック 管理人室 エレベーター 宅配BOX 角部屋 人感センサー フローリング 風除室 クローゼット シューズボックス ガス2ロコンロ パストイレ別 温水洗浄便座 ガス給湯 洗面化粧台 独立洗面所 浴室換気乾燥機 24h換気有 敷地内ゴミ置き場 メールボックス エアコン		
備考	※インターネット使用料無料・IoT導入済		

エントランス



室内



キッチン



バスルーム



※図面と現状が異なる場合は、現状が優先となります。■申込の際はITANDIBBにてお願いします。■お部屋は原則として「クリーニング中」以外現状渡しです。■保証会社必須(エルズサポート・ジャックス・セゾンカードなど複数取扱有)。初回保証料は、賃料等の合計金額の50%~60%。年間更新料や月額保証料あり。但し、大手法人契約の場合で保証会社利用しない場合は敷金1か月分増です。■ペット飼育可の物件でペットを飼育する際は、申込書にその旨(種類・数)を記載。敷金1か月分増(退去時償却)。建物管理規約等により制限があります。また管理規約や使用細則等の違反により賃貸借契約が解除となる場合があります。■建物全館禁煙(電子タバコ含む)です。但し、専有部分においては、退去時に天井クロスを張替え(借主全額負担)を前提に容認します。■短期違約(1年未満・フリーレントがついての契約の場合は1年9か月未満)違約金賃料等の1か月分。■解約予告2か月前。更新料、新賃料1か月分。更新事務手数料0.5か月分(税別)。■駐車場・駐輪場・バイク置場については建物管理会社への空き確認を要します。また、お申し込みは原則別途建物管理会社にお申込み願います。■楽器使用相談物件可の物件の場合、建物管理規約等の制限があります。使用時間、音量について他の居住者様へのご配慮をお願いします。騒音苦情については、契約解除となる場合があります。■退去時にルームクリーニング、エアコンクリーニング等の費用負担があります。■インターネット回線については入居者様ご自身の責任で利用となります。ご希望の回線が建物に導入されていない場合もございます。■空き予定の場合は、先行契約となります。■空予定の物件の場合、室内写真の提供が出来ない場合があります。

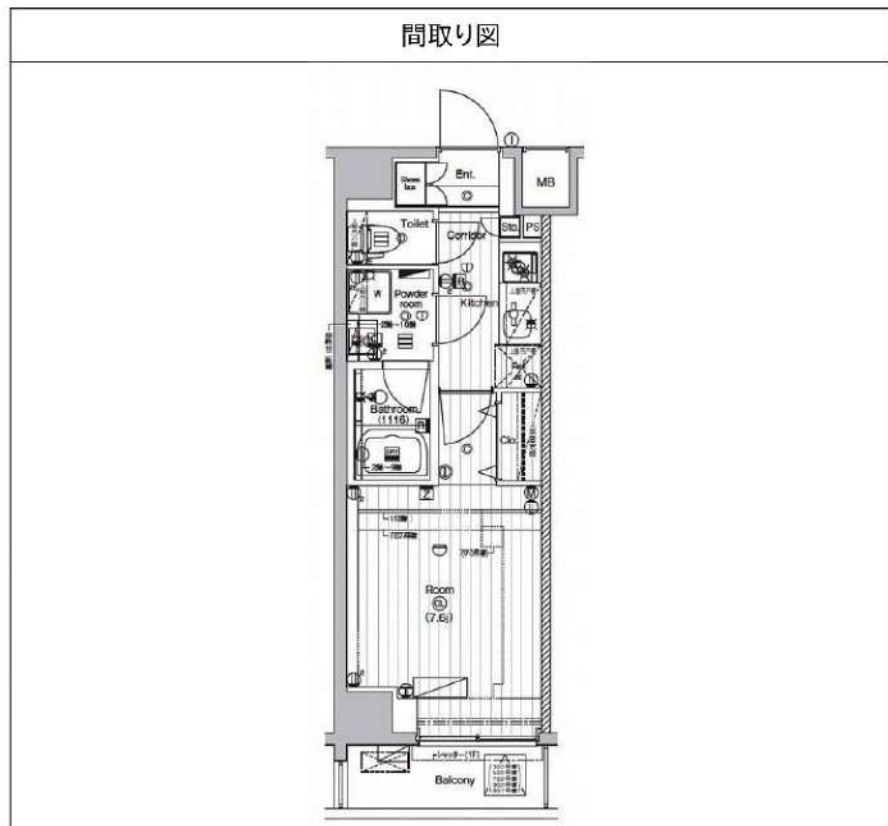


ザ・プレミアムキューブG潮見 305

物件種別	間取り	賃料	管理費等
マンション	1K	116,500円	15,000円

【Wi-Fiインターネット無料!※シーファイブ】ペット2匹可 ドッグラン付 高級分譲賃貸マンション♪

【Wi-Fiインターネット無料!※シーファイブ】ペット2匹可 ドッグラン付 高級分譲賃貸マンション♪



敷金/保証金	116,500円	礼金/権利金	116,500円
敷引/償却金	116,500円	更新料	1.5ヶ月(新賃料)
更新事務手数料			
その他費用			
物件所在地	東京都江東区潮見2丁目10-25		
交通	京葉線 潮見駅 徒歩5分 東京メトロ有楽町線 辰巳駅 徒歩23分 東京メトロ有楽町線 豊洲駅 徒歩32分		
間取り詳細			
構造	鉄筋コンクリート 3階 / 10階建		
面積	25.62㎡	向き	南
築年月	2019年3月	契約期間	普通借家契約 2年
退去日		入居時期	2026年6月14日
駐車場	駐輪場 バイク置き場		
設備	浴室乾燥機, 24時間換気システム, ガス給湯, バス・トイレ別, CS, シャワー, 2口コンロ, ガスキッチン, 温水洗浄便座, エアコン, 室内洗濯機置場, 押入, BS, 人感照明センサー, モニタ付オートロック, シューズボックス, ネット使用料不要, クローゼット・フローリング, 2F以上・トイレ有, ガスコンロ, ユニットバス, ガスコンロ設置済, バス有, 追い焚き風呂, システムキッチン, 洗面化粧台, TVインターホン, セキュリティ会社加入済, エレベーター2基, デザイナーズ, 外壁タイル張り, ペット専用設備, 宅配BOX, 屋外駐車場		
入居諸条件	ペット可, 事務所不可, 二人入居可		
損害保険	要 23,000円(2年)		
保証会社	必須 保証会社必須/～50%		
備考	■入居中サポート/21450円 ■抗菌代/17600円 ■事務手数料/11000円 ■保証会社必須/～50% ■保険/23000円 ■鍵費用/22000円 ■契約期間(2年普借)※違約金有☆AZPの賃料+1万円でスーパーゼロプラン適用★0 ■ペット飼育時条件有 ■特約事項あり		

新宿本店 新宿区新宿3-21-4新宿ニューターワビル1階 TEL: 03-6279-2032
 
みずべや 水商売のお部屋
 
あずま通り店 新宿区歌舞伎町1-8-3良川ビル2階 TEL: 03-6205-5732

アヴァンティーク銀座東 1201

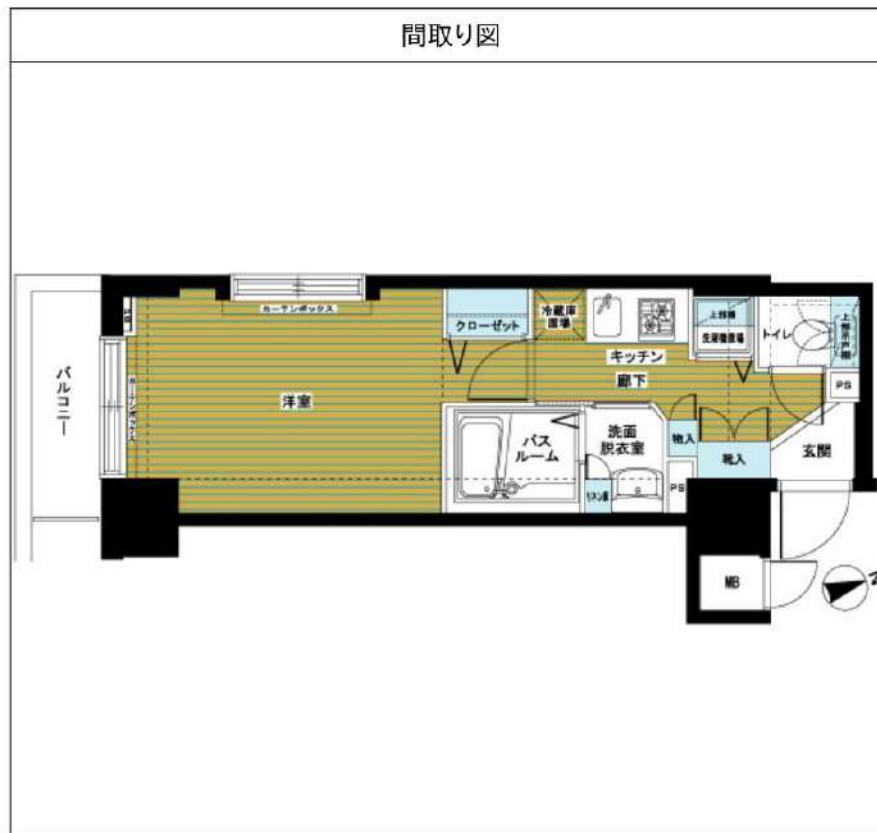
物件種別	間取り	賃料	管理費等
マンション	1K	119,000円	7,000円

敷金/保証金	119,000円	礼金/権利金	119,000円
敷引/償却金		更新料	1ヶ月(新賃料)
更新事務手数料			
その他費用	<small>[-一時金] 鍵交換費用(税込): 27,500円 [月次費用] 家財保険+付帯サービス(税込): 1,735円 (備考) ■契約時: 当月分+翌月分の賃料・管理費をお支払い頂きます ■解約時: ルームクリーニング費用及び借主負担分の原状回復費用をお支払い頂きます</small>		
物件所在地	東京都中央区湊3丁目5-8		
交通	東京メトロ有楽町線 新富町駅 徒歩4分 東京メトロ日比谷線 築地駅 徒歩7分 京葉線 八丁堀駅 徒歩8分		
間取り詳細	12階: 洋室 7.20畳		
構造	鉄骨鉄筋コンクリート 12階 / 14階建		
面積	24.94㎡	向き	南西
築年月	2003年12月17日	契約期間	普通借家契約 2年
退去日		入居時期	即入居
駐車場	駐輪場 バイク置き場		
設備	2口ガス バストイレ別 浴室換気乾燥機 独立洗面台 脱衣室 エアコン 室内洗濯機置場 角部屋二面採光		
入居諸条件			
損害保険			
保証会社	必須 トーシンライフ、オリコフォレントインシュア、全保連/保証料: 初回=賃料等×50%、月額=賃料等×1%		
備考	■住居専用 ■民泊利用不可 ■自転車: 月額1,000円 バイク: 月額2,000円(契約時2年間一括払い※台数要確認) ■部屋タイプ:F ■外国籍相談可(申込条件: 在留カード必須、日本語読み書き出来る方、連帯保証人必須: 日本人又は永住者) ◆内見予約は『スマート内覧』◆		

外観



その他



※図面と異なる場合は現況を優先となります。

新宿本店 新宿区新宿3-21-4新宿ニュータワービル1階
TEL: 03-6279-2032



みずまべや
水商売のお部屋

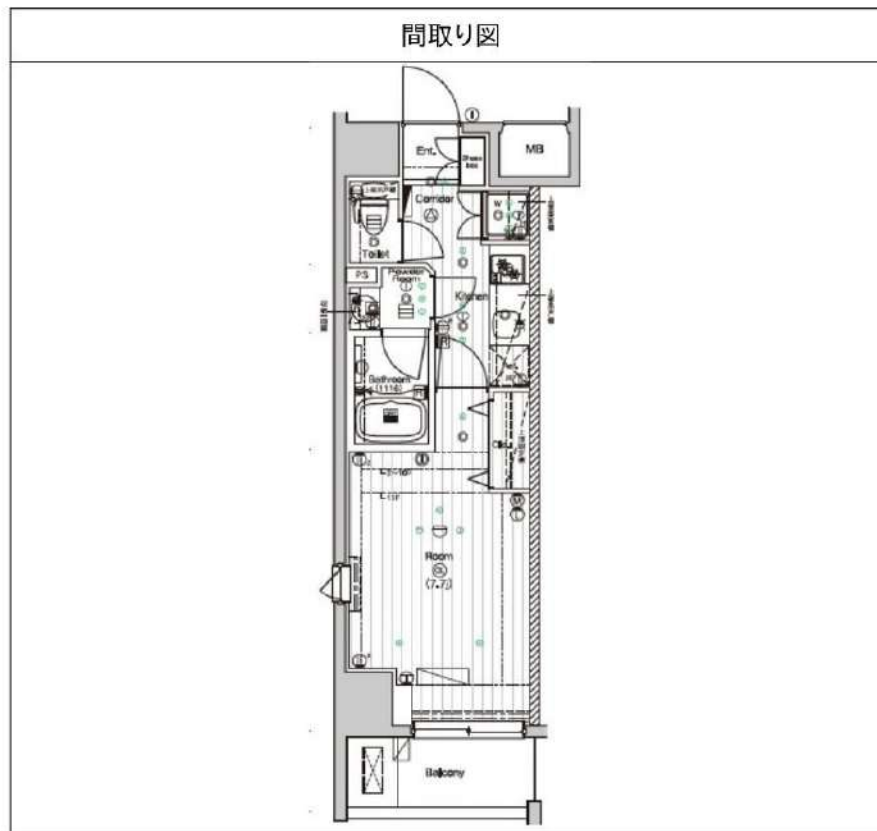
あずま通り店 新宿区歌舞伎町1-8-3良川ビル2階
TEL: 03-6205-5732

PREMIUM CUBE 日本橋浜町 501

物件種別	間取り	賃料	管理費等
マンション	1K	129,000円	15,000円

【Wi-Fiインターネット無料※シーファイブ】ペット2匹飼育可 高級分譲デザイナーズ

【Wi-Fiインターネット無料※シーファイブ】ペット2匹飼育可 高級分譲デザイナーズ



※図面と異なる場合は現況を優先となります。

敷金/保証金	129,000円	礼金/権利金	129,000円
敷引/償却金	129,000円	更新料	1.5ヶ月(新賃料)
更新事務手数料			
その他費用			
物件所在地	東京都中央区日本橋浜町1丁目10-3		
交通	都営新宿線 浜町駅 徒歩4分 都営浅草線 東日本橋駅 徒歩5分 総武線快速 馬喰町駅 徒歩8分		
間取り詳細			
構造	鉄筋コンクリート 5階 / 11階建		
面積	26.10㎡	向き	南西
築年月	2016年5月	契約期間	普通借家契約 2年
退去日		入居時期	2026年5月26日
駐車場			
設備	浴室乾燥, 24時間換気システム, ガス給湯, バス・トイレ別, CS, 押入, 2口コンロ, ガスキッチン, 温水洗浄便座, エアコン, 室内洗濯機置場, シャワー, BS, 人感照明センサー, モニタ付オートロック, シューズボックス, ネット使用料不要, クローゼット, フローリング, トイレ有, ガスコンロ, ユニットバス, バス有, 追い焚き風呂, システムキッチン, 洗面化粧台, TVインターホン, デザイナーズ, エレベーター, 外壁タイル張り, 風除室, 宅配BOX		
入居諸条件	ペット可, 事務所不可, 二人入居可		
損害保険	要 23,000円(2年)		
保証会社	必須 保証会社必須/～50%		
備考	■入居中サポート/21450円 ■抗菌代/17600円 ■事務手数料/11000円 ■保証会社必須/～50% ■保険/23000円 ■鍵費用/22000円 ■契約期間(2年普借)※違約金有☆AZPの賃料+1万円でスーパーゼロプラン適用★0 ■ペット飼育時条件有		

新宿本店 新宿区新宿3-21-4新宿ニューターワビル1階 TEL: 03-6279-2032
 
みずべや 水商売のお部屋
 
あずま通り店 新宿区歌舞伎町1-8-3良川ビル2階 TEL: 03-6205-5732

PREMIUM CUBE 亀戸 305

物件種別	間取り	賃料	管理費等
マンション	1DK	130,000円	15,000円

【インターネット無料※シーファイブ】ペット2匹飼育可 築浅高級分譲デザイナーズ!使い分け可能な1DKタイプのお部屋!

【インターネット無料※シーファイブ】ペット2匹飼育可 築浅高級分譲デザイナーズ!使い分け可能な1DKタイプのお部屋!

敷金/保証金	130,000円	礼金/権利金	130,000円
敷引/償却金	130,000円	更新料	1.5ヶ月(新賃料)
更新事務手数料			
その他費用			
物件所在地	東京都江東区亀戸3丁目47-11		
交通	中央・総武線各停 亀戸駅 徒歩8分 東京メトロ半蔵門線 錦糸町駅 徒歩16分 都営浅草線 押上駅 徒歩20分		
間取り詳細	洋室 4.30畳		
構造	鉄筋コンクリート 3階 / 15階建		
面積	30.53㎡	向き	東
築年月	2022年11月	契約期間	普通借家契約 2年
退去日		入居時期	2026年7月1日
駐車場	バイク置き場		
設備	浴室乾燥, 24時間換気システム, ガス給湯, バス・トイレ別, CS, シャワー, 2口コンロ, ガスキッチン, 温水洗浄便座, エアコン, 室内洗濯機置場, 押入, BS, 人感照明センサー, モニタ付オートロック, システムキッチン, ネット使用料不要, クローゼット, フローリング, トイレ有, ガスコンロ, 防犯ガラス, ユニットバス, バス有, シューズボックス, 洗面化粧台, TVインターホン, 防犯カメラ, デザイナーズ, エレベーター, 外壁タイル張り, 風除室, 宅配BOX		
入居諸条件	ペット可, 事務所不可, 二人入居可		
損害保険	要 25,000円(2年)		
保証会社	可 保証会社必須/～50%		
備考	■入居中サポート/21450円 ■抗菌代/17600円 ■事務手数料/11000円 ■保証会社必須/～50% ■保険/25000円 ■鍵費用/25300円 ■契約期間(2年普借)※違約金有☆AZPの賃料+1万円でスーパーゼロプラン適用★0 ■ペット飼育時条件有		

外観



その他



※図面と異なる場合は現況を優先となります。

間取り図



新宿本店 新宿区新宿3-21-4新宿ニューターワビル1階
TEL: 03-6279-2032

みずまべや
水商売のお部屋

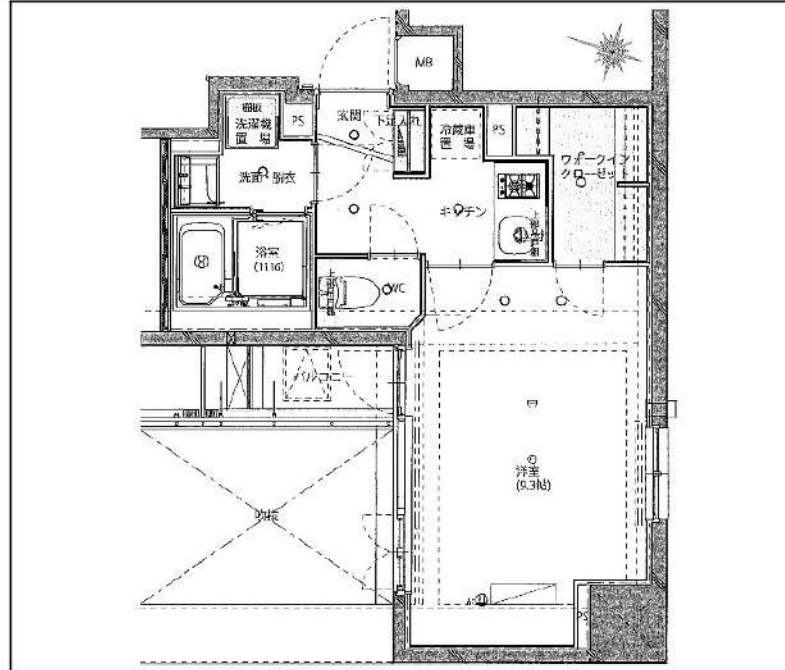
あずま通り店 新宿区歌舞伎町1-8-3良川ビル2階
TEL: 03-6205-5732

ハーモニーレジデンス秋葉原

803号室

JR山手線「秋葉原」徒歩5分
都営新宿線「岩本町」徒歩3分
JR総武本線「馬喰町」徒歩6分

ペット相談可能!(敷金1ヶ月償却)



間取り	1K		
賃料	138,000円		
管理費/共益費	10,000円		
条件	敷金:0ヶ月 / 礼金:1ヶ月		
所在地	東京都千代田区岩本町2丁目15-12		
構造/階建/所在階	RC / 9階 / 8階部分		
専有面積	30.76㎡		
築年数	2016年7月		
契約期間	普通借家 / 1年		
更新料	0.5ヶ月(新賃料)	更新事務手数料	0.275ヶ月税込み
保険情報	10,000円 / 1年	解約予告	2ヶ月前
退去予定日	2026年5月31日	入居時期	2026年6月中旬
保証会社	シノケンコミュニケーションズ(2)、保証料(初回契約時)50%、保証料(更新時)12,000円、保証人ありプラン:賃料総額の30%		
その他費用	契約事務手数料:5,500円(入居時)、鍵交換代:27,500円(入居時)、消臭除菌代:8,800円(入居時)、あんしんサポートα(1年間):16,500円(年額)		
設備	オートロック、防犯カメラ、宅配ボックス、駐輪場、24Hゴミ出し可、エレベーター1基、角部屋、TVモニター付きインターフォン、エアコン、浴室乾燥機、温水洗浄便座、コンロ2口設置済、独立洗面台、ウォークインクローゼット、下駄箱、室内洗濯機置き場、バス・トイレ別室、2面採光、ベランダ・バルコニー、システムキッチン、24H換気システム		
備考	解約通知:2ヶ月前、1年未満解約の場合賃料1ヶ月分の違約金あり、空き予定の物件は先行契約、退去時クリーニング費用:借主負担、駐輪場の空き状況等は下記共用部の問い合わせ先へご確認ください。※プロパンガス*電力会社:シノケンでんき(法人契約の場合はシノケンでんき不可)		
共用部の問合せ先	株式会社シノケンファシリティーズ 03-6860-3110		

- WIC
ウォークインクローゼット
- AUTO
オートロック
- エレベーター
- エアコン
- ペット相談
- 宅配ボックス
- 浴室乾燥機
- 角部屋
- 独立洗面台
- 24H
24Hゴミ置き場
- 2面採光
- コンロ2口
- 温水洗浄便座
- バス・トイレ別
- 洗濯機置き場室内
- システムキッチン

物産・内見・入居申込は
「リアルタイム」Web受付

ITANDI BB

新宿本店 新宿区新宿3-21-4新宿ニュータワービル1階
TEL: 03-6279-2032



みずべや
水商売のお部屋



あずま通り店 新宿区歌舞伎町1-8-3良川ビル2階
TEL: 03-6205-5732

パティナー住吉 607

物件種別	間取り	賃料	管理費等
マンション	1LDK	139,000円	20,000円

【Wi-Fiインターネット無料!※FGBB】ペット可 高級分譲賃貸マンション 人気のルーフバルコニー付のお部屋!

【Wi-Fiインターネット無料!※FGBB】ペット可 高級分譲賃貸マンション 人気のルーフバルコニー付のお部屋!

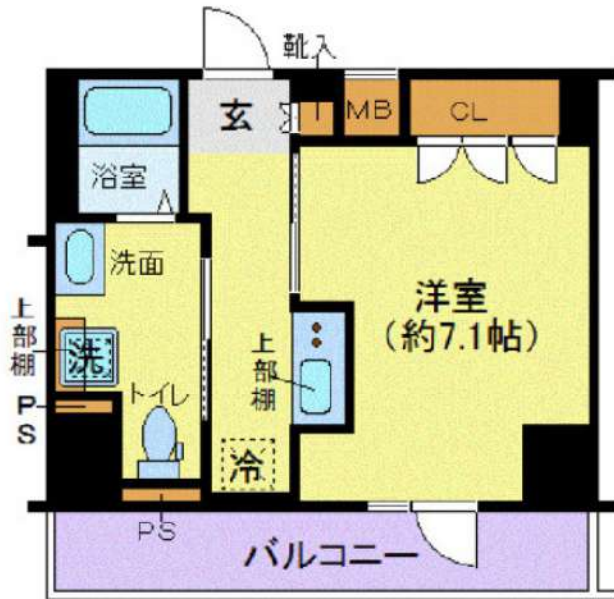


敷金/保証金	139,000円	礼金/権利金	139,000円
敷引/償却金	139,000円	更新料	1.5ヶ月(新賃料)
更新事務手数料			
その他費用			
物件所在地	東京都江東区住吉1丁目2-7		
交通	都営新宿線 菊川駅 徒歩5分 東京メトロ半蔵門線 住吉駅 徒歩7分 中央・総武線各停 錦糸町駅 徒歩18分		
間取り詳細	LDK 8.30畳, 洋室 4.00畳		
構造	鉄筋コンクリート 6階 / 8階建		
面積	33.30㎡	向き	北
築年月	2016年3月	契約期間	普通借家契約 2年
退去日		入居時期	2026年5月29日
駐車場	駐輪場 バイク置き場		
設備	浴室乾燥, カウンターキッチン, ガス給湯, バス・トイレ別, CS, シャワー, 2口コンロ, ガスキッチン, 温水洗浄便座, エアコン, 室内洗濯機置場, 押入, BS, モニタ付オートロック, 洗面化粧台, ネット使用料不要, クローゼット, フローリング, トイレ有, ガスコンロ, ユニットバス, バス有, シューズボックス, TVインターホン, デザイナーズ, エレベーター, 外壁タイル張り, 風除室, 宅配BOX		
入居諸条件	ペット可, 事務所不可, 二人入居可		
損害保険	要 25,000円(2年)		
保証会社	必須 保証会社必須/～50%		
備考	■入居中サポート/21450円 ■抗菌代/17600円 ■事務手数料/11000円 ■保証会社必須/～50% ■保険/25000円 ■鍵費用/25300円 ■契約期間(2年普借)※違約金有☆AZPの賃料+1万円でスーパーゼロプラン適用★0 ■ペット飼育時条件有		

※図面と異なる場合は現況を優先となります。

新宿本店 新宿区新宿3-21-4新宿ニュータワービル1階 TEL: 03-6279-2032
みずべや 水商売のお部屋
あずま通り店 新宿区歌舞伎町1-8-3良川ビル2階 TEL: 03-6205-5732

間取り図



基本情報

住所	東京都中央区東日本橋3丁目 7-14	号室	607
交通	1 都営浅草線東日本橋駅 徒歩1分	間取り	1K
	2 都営新宿線馬喰横山駅 徒歩1分	広さ	壁芯26.1㎡
	3 総武本線馬喰町駅 徒歩5分	方角	西
築年月	2015年8月	構造	RC・15階建
現況	期日指定 2026年10月中旬		

賃料等

敷金	0ヶ月	礼金	1ヶ月
賃料	150,000円	再契約料	新賃料の1ヵ月
共益費	11,000円		

■鍵交換代33,000円 ■退去時クリーンコート代55,000円 ■事務手数料22,000円 ■退去時精算手数料5,500円 (最終請求時) ■リクラブ2,200円/月 ■SBI少額短期保険800円/月 ■指定賃貸保証加入 (総賃料100%) ■賃料等引き落とし料330円/月 ■家具家電撤去費用38,500円 (家具家電無し契約を希望の場合) ■短期解約違約金: 賃料1ヶ月分 (1年未満) ■モバイルwifi (50GB)付 ■民泊・簡易宿泊による利用及びそれに伴う広告等は一切禁止 ■法人契約の場合、普通借相談可 ■法人で保証会社加入無しの場合、敷金1ヵ月 ■海外審査相談可 ■全物件先行契約になります。 ■事務所・SOHO利用禁止 ■外国籍の方: GTN加入要 (海外審査OK) 初回保証料: 賃料総額100% 月次手数料2,330円 (税込) ■プレミアムシリーズ

設備

エレベーター / 宅配ボックス / フローリング / 家具・家電付 / エアコン / TVインターホン / システムキッチン / バストイレ別 / 浴室乾燥機 / 温水洗浄便座 / オートロック / 敷金不要 / 外国人可 / キャンペーン特集

建物内観



外観画像



SET UP賃貸 (家具・家電付き) 対応

[家具・家電付き基本内容] 条件はご確認下さい。

- TV
- 冷蔵庫
- レンジ
- ベット
- デスク
- チェア
- カーテン
- その他備品

※物件により異なる場合がございます。詳しくはお問合せ下さい。



Wi-fi・インターネット使い放題先進マンション

★家具・家電付賃貸へ変更可★すぐお住まいになれます

Access

東京メトロ有楽町線
「新富町」駅徒歩 2分

東京メトロ日比谷線
「築地」駅徒歩 3分



0602 号室 専有面積 41.42㎡

間取 1LDK

賃料 208,000 円/月

共益費 12,000 円/月

物件概要

所在地 / 東京都中央区築地1丁目4-11
構造・規模 / 鉄骨鉄筋コンクリート造 10階建 地下2階
総戸数 / 24 戸
築年月 / 2005年08月23日
入居日 / 2026年06月23日

契約条件

敷金0ヶ月・礼金0ヶ月

CH保証システム利用料:家賃総額55%(最低金額5.5万円)
24Hサポート料22,000円/2年・鍵交換代22,000円
室内抗菌処理代17,600円事務手数料11,000円
当社指定賃貸入居者総合保険加入の事(別途費用)
※賃料口座引落し(決済サービス料:月額550円)
普通賃貸借2年契約
☆キャンペーンは4/末までの成約者様限定

- スタイリッシュな外観タイル張り
- エレベーター監視防犯カメラ付
- 共用部防犯カメラ
- TVモニター付オートロックシステム
- 防犯性の高いダブルロックディンプルキー
- 防犯力のある鍵デッド・ドアガード採用
- 床フローリング仕様・快適なエアコン2基
- システムキッチン(吊戸棚・下収納有)
- 2口ガスコンロ(グリル・温度センサー付)
- 清潔な暖房便座付き温水シャワートイレ

- ★インターネット無料
- ↑速度等詳細はTel.0120-615-919
- 便利で嬉しい!お湯張り機能付きバス
- ★雨天・冬は必須!浴室換気乾燥暖房涼風機
- パウダールーム独立洗面台
- 収納便利な大型クローゼット
- BS/CS110" (別途費用)
- ペット可:小型犬・猫1匹※別途敷金1ヶ月
- 駐輪場1戸1台無料(指定場所有)
- 退去時清掃費用、更新時更新費用等有り



24時間安心サポート

設備のトラブルに24時間365日の受付体制

医療健康サービス24

看護師が24時間365日相談可※適応条件有

※図面と現況が異なる場合、現況優先とさせていただきます。
※退去時清掃費用、更新時更新費用等がございます。
※壁紙の色は変更する場合がございます。

新宿本店 新宿区新宿3-21-4新宿ニュータウンビル1階
TEL: 03-6279-2032



みずべや
水商売のお部屋



あずま通り店 新宿区歌舞伎町1-8-3良川ビル2階
TEL: 03-6205-5732