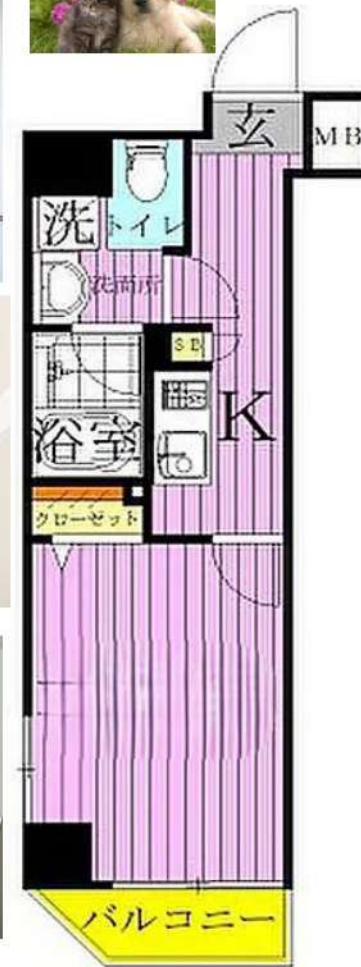


最寄駅	間取り	賃料	物件名	号室
綾瀬2分	1K	¥89,500	グランフォース綾瀬Ⅱ 301	号室

JR常磐線 / 綾瀬駅 徒歩2分

所在地	東京都足立区綾瀬3-6-18		
路線	JR常磐線		
最寄駅	綾瀬 駅	2 分	
物件種別	マンション	構造	RC
築年	2016年6月	階層	11階建
専有面積	25.93 m ²	間取り	1K
現況	退去予定	2026/5/19	
契約種別	普通借家	期間	2年間(更新可)
賃料	¥89,500	敷金	0ヶ月
管理費	¥8,000	礼金	1ヶ月
更新料	新賃料の1ヵ月分	更新事務手数料11000円	
保険料	2年間	¥20,000	
契約手数料	5,000円(税別)	解約予告2ヵ月前通知	
鍵交換費用	20,000円(税別)		
退去時請求	ハウスクリーニング代	45,000円(税別)	
	エアコン洗浄代	12,000円(税別)	
保証会社	利用必須	株式会社ミライズインシュア	
保証料	初回保証料	月額総支払額の50~100%	
	年間保証料	12,000円、月次手数料	月額400円(税別)
24時間サポート	月額1,100円(税込)		
条件	ペット	○	敷金2ヵ月追加(解約時全額償却)
	外国籍	相談可	2人入居 ×
設備	法人契約	○	生活保護 ×
	バス・トイレ別	○	エレベーター ○
	エアコン	○	オートロック ○
	独立洗面台	×	宅配BOX ○
	ガス種別	都市	
	インターネット	○(別途契約)	
備考	モニター付インターホン・ガス2口コンロ・浴室換気乾燥機・温水洗浄便座		
	【短期契約の違約金1年未満の解約:賃料+管理費の2ヵ月 1年以上2年未満の解約:賃料+管理費1ヵ月】		
建物管理会社	ランドプロパティ株式会社		
駐輪場等空き確認TEL	03-5155-9555		



新宿本店 新宿区新宿3-21-4新宿コートワビル1階
TEL: 03-6279-2032



みずばや
水商売のお部屋



あずま通り店 新宿区歌舞伎町1-8-3良川ビル2階
TEL: 03-6205-5732

ジェノヴィア浅草II スカイガーデン 802

物件種別	間取り	賃料	管理費等
マンション	1K	99,000円	15,000円

セキュリティも室内設備も充実 ペット可 高級分譲賃貸マンション 8帖の広々1K!

セキュリティも室内設備も充実 ペット可 高級分譲賃貸マンション 8帖の広々1K!

敷金/保証金	99,000円	礼金/権利金	99,000円
敷引/償却金	99,000円	更新料	1.5ヶ月(新賃料)
更新事務手数料			
その他費用			
物件所在地	東京都台東区千束3丁目27番12号		
交通	つくばエクスプレス 浅草[つくばEXP]駅 徒歩11分 東京メトロ日比谷線 三ノ輪駅 徒歩11分 東京メトロ銀座線 浅草駅 徒歩21分		
間取り詳細	洋室 8.0畳		
構造	鉄筋コンクリート 8階 / 11階建		
面積	25.50㎡	向き	北東
築年月	2016年6月	契約期間	普通借家契約 2年
退去日		入居時期	2026年6月13日
駐車場	駐輪場 バイク置き場		
設備	オートロック, BS, CS, 高速ネット対応, 光ファイバー, TVインターホン, インターホン, エアコン, システムキッチン, ガスコンロ, ガスコンロ設置済, 2ロコンロ, ガスキッチン, ガス給湯, フローリング, 室内洗濯機置場, クローゼット, シューズボックス, 収納有, バス・トイレ別, 浴室乾燥, 温水洗浄便座, 洗面所独立, 洗面化粧台, ユニットバス, バス有, トイレ有, 洗面台, シャワー, モニタ付オートロック, デザイナーズ, エレベーター, 外壁タイル張り, 風除室, 宅配BOX		
入居諸条件	ペット可, 事務所不可, 二人入居可		
損害保険	要 23,000円(2年)		
保証会社	必須 保証会社必須/～50%		
備考	■入居中サポート/21450円 ■抗菌代/17600円 ■事務手数料/11000円 ■保証会社必須/～50% ■保険/23000円 ■鍵費用/22000円 ■契約期間(2年普借) ※違約金有☆AZPの賃料+1万円でスーパーゼロプラン適用★0 ■ペット飼育時条件有		

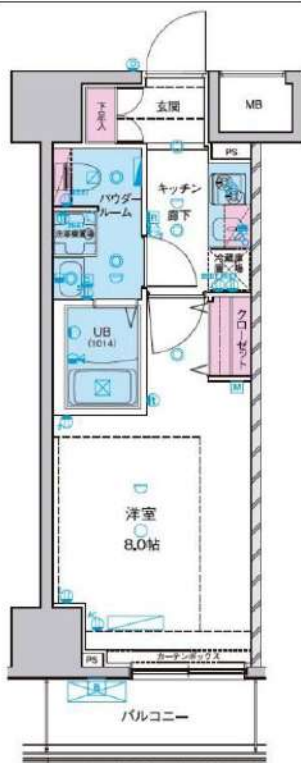
外観



その他



間取り図



新宿本店

新宿区新宿3-21-4新宿ニューワールドビル1階
TEL: 03-6279-2032



みずばや
水商売のお部屋



あずま通り店

新宿区歌舞伎町1-8-3良川ビル2階
TEL: 03-6205-5732

ジーベック東日暮里サウス 301

物件種別	間取り	賃料	管理費等
マンション	1DK	104,000円	15,000円

【Wi-Fiインターネット無料!※ギガプライズ】ペット可 高級分譲賃貸マンション 人気のウォークインクローゼットや浴室テレビ付き!

【Wi-Fiインターネット無料!※ギガプライズ】ペット可 高級分譲賃貸マンション 人気のウォークインクローゼットや浴室テレビ付き!

敷金/保証金	104,000円	礼金/権利金	104,000円
敷引/償却金	104,000円	更新料	1.5ヶ月(新賃料)
更新事務手数料			
その他費用			
物件所在地	東京都荒川区東日暮里2丁目2番9号		
交通	東京メトロ日比谷線 三ノ輪駅 徒歩8分 都電荒川線 三ノ輪橋駅 徒歩8分 山手線 鶯谷駅 徒歩19分		
間取り詳細	DK 5.00畳		
構造	鉄筋コンクリート 3階 / 8階建		
面積	27.77㎡	向き	西
築年月	2016年5月	契約期間	普通借家契約 2年
退去日		入居時期	2026年6月17日
駐車場	駐輪場		
設備	浴室乾燥, 24時間換気システム, ガス給湯, バス・トイレ別, CS, シャワー, 2ロコンロ, ガスキッチン, 温水洗浄便座, エアコン, 洗面所独立, 室内洗濯機置場, 押入, BS, ウォークインクローゼット, モニタ付オートロック, 洗面化粧台, ネット使用料不要, クローゼット, フローリング, システムキッチン, トイレ有, TV付浴室, ガスコンロ, ユニットバス, バス有, 追い焚き風呂, シューズボックス, TVインターホン, デザイナーズ, エレベーター, 外壁タイル張り, 宅配BOX		
入居諸条件	ペット可, 事務所不可, 二人入居可		
損害保険	要 23,000円(2年)		
保証会社	必須 保証会社必須/～50%		
備考	■入居中サポート/21450円 ■抗菌代/17600円 ■事務手数料/11000円 ■保証会社必須/～50% ■保険/23000円 ■鍵費用/22000円 ■契約期間(2年普借)※違約金有☆AZPの賃料+1万円でスーパーゼロプラン適用★0 ■ペット飼育時条件有		

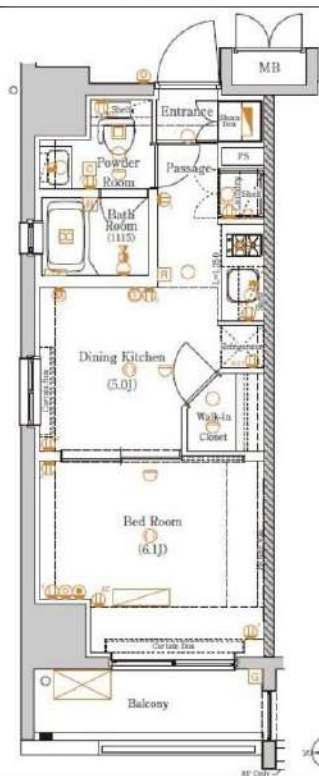
外観



その他



間取り図



新宿本店 新宿区新宿3-21-4新宿ニューターワビル1階
TEL: 03-6279-2032



みずべや
水商売のお部屋



あずま通り店 新宿区歌舞伎町1-8-3良川ビル2階
TEL: 03-6205-5732

Mind Umejima 406

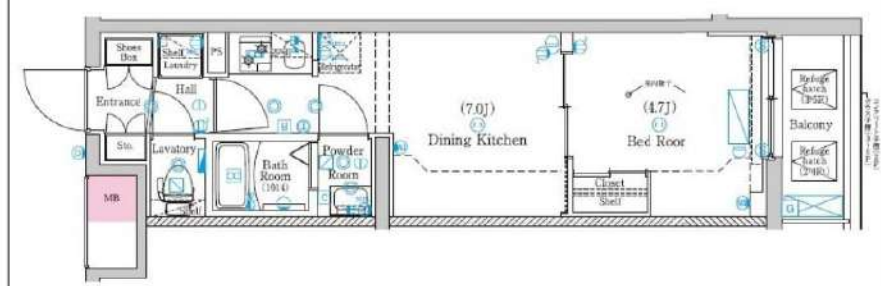
物件種別	間取り	賃料	管理費等
マンション	1DK	109,000円	15,000円

【Wi-Fiインターネット無料:シーファイブ】ペット可 築浅高級分譲 賃貸マンション

【Wi-Fiインターネット無料:シーファイブ】ペット可 築浅高級分譲賃貸マンション

外観

その他

間取り図


敷金/保証金	109,000円	礼金/権利金	109,000円
敷引/償却金	109,000円	更新料	1.5ヶ月(新賃料)
更新事務手数料			
その他費用			
物件所在地	東京都足立区梅田2丁目23-17		
交通	東武スカイツリーライン 梅島駅 徒歩10分 東武スカイツリーライン 五反野駅 徒歩14分 常磐線 北千住駅 徒歩29分		
間取り詳細	DK 7.00畳		
構造	鉄筋コンクリート 4階 / 5階建		
面積	28.21㎡	向き	東
築年月	2025年1月	契約期間	普通借家契約 2年
退去日		入居時期	2026年6月4日
駐車場	バイク置き場		
設備	浴室乾燥, 24時間換気システム, ガス給湯, バス・トイレ別, CS, 押入, 2口コンロ, 照明付き, ガスキッチン, 温水洗浄便座, エアコン, 室内洗濯機置場, シヤワー, BS, モニタ付オートロック, システムキッチン, ネット使用料不要, クローゼット, フローリング, 2F以上, トイレ有, ガスコンロ, 防犯ガラス, ユニットバス, バス有, シューズボックス, 洗面化粧台, TVインターホン, 防犯カメラ, デザイナーズ, エレベーター, 外壁タイル張り, 風除室, 宅配BOX		
入居諸条件	ペット可, 事務所不可, 二人入居可		
損害保険	要 23,000円(2年)		
保証会社	可 保証会社必須/～50%		
備考	■入居中サポート/21450円 ■抗菌代/17600円 ■事務手数料/11000円 ■保証会社必須/～50% ■保険/23000円 ■鍵費用/22000円 ■契約期間(2年普借) ※違約金有 ☆AZPの賃料+1万円でスーパーゼロプラン適用 ★0 ■ペット飼育時条件有		

新宿本店 新宿区新宿3-21-4新宿ニュータウンビル1階
TEL: 03-6279-2032



みずびや
水商売のお部屋

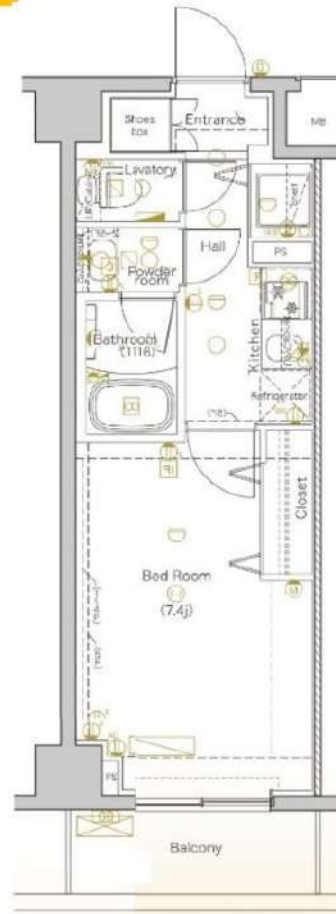
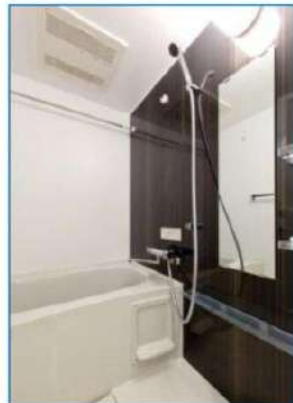


あずま通り店 新宿区歌舞伎町1-8-3良川ビル2階
TEL: 03-6205-5732

FOR RENT

DIPS北千住 208号室

千代田線北千住駅 徒歩9分

京成本線千住大橋駅 徒歩8分
東武伊勢崎線牛田駅 徒歩18分Wi-Fi
インターネット無料TVモニター付
オートロック浴室
乾燥機共用部
VR内見専有部
VR内見ペット飼育可能
犬・猫可(小型2匹まで)
※保証金
1ヶ月追加宅配
ボックス付レンタル
ポート有

※図面と現況が異なる場合は、現況を優先致します。

専有部のVR内見はマンション内の別タイプの別部屋です。
間取り・建具の色等が実際の部屋と異なる場合があります。

分譲賃貸マンション	
賃料	109,000円
管理費	12,000円
フレックスあんしんサポート(月額:税込)	1,100円

間取	1K	専有面積	壁芯25.80㎡
保証金	1ヵ月	礼金	0ヵ月
敷金	0ヵ月	更新料	1.5ヵ月

住居表示	東京都足立区千住元町 15-19		
建築構造	鉄筋コンクリート地上6階	所在階	2階
入居日	相談		
現況	居住中	建物竣工	2017年11月
退去予定日	2026年5月27日	ペット飼育	可能
火災保険料	少額短期保険 2年18,000円~	鍵交換代 (税込)	24,200円

設備								

備考	■インターネット「シーファイブ、Wi-Fi」(無料)		
	■保証会社必須		
	■解約2ヶ月前予告 ■短期解約違約金有		
	■ペット飼育の場合保証金1ヶ月追加		
	■入居審査後、インターネット・電気・ガス・水道のご利用に 関し、業者よりお電話させていただきます。 ■居住中・完成前の物件は全て先行契約になります。 ■駐輪場・駐車場等の確認は共用部管理会社へお問い合わせく ださい。 ■共用部管理会社: 株式会社日本コミュニティー 03-5366-1222		

保証会社	【初回】賃料+管理費合計の50%	61,050円
第1候補	【月次】賃料+管理費合計の1.5%	1,832円
短期違約金	1年未満: 総賃料2ヶ月分 (242,000円) 2年未満: 総賃料1ヶ月分 (121,000円)	

原状回復
要項

- 貸室内の清掃(基本料金(別途消費税)~30㎡:48,000円、~50㎡:63,000円、~60㎡:73,000円、61㎡~:専有面積に応じる)
- エアコンクリーニング(1台:13,000円税別)
- ペット飼育可能物件の場合はペット飼育のお客様退去時、消毒・消毒費用(15,000円税別)はご負担いただけます。
- 保証金は貸主受領時に全額償却されます。預かり金ではありません。退去時原状回復で借主が負担すべき費用の内、保証金の額までは貸主負担に変更することし、借主への請求から差し引かれます。

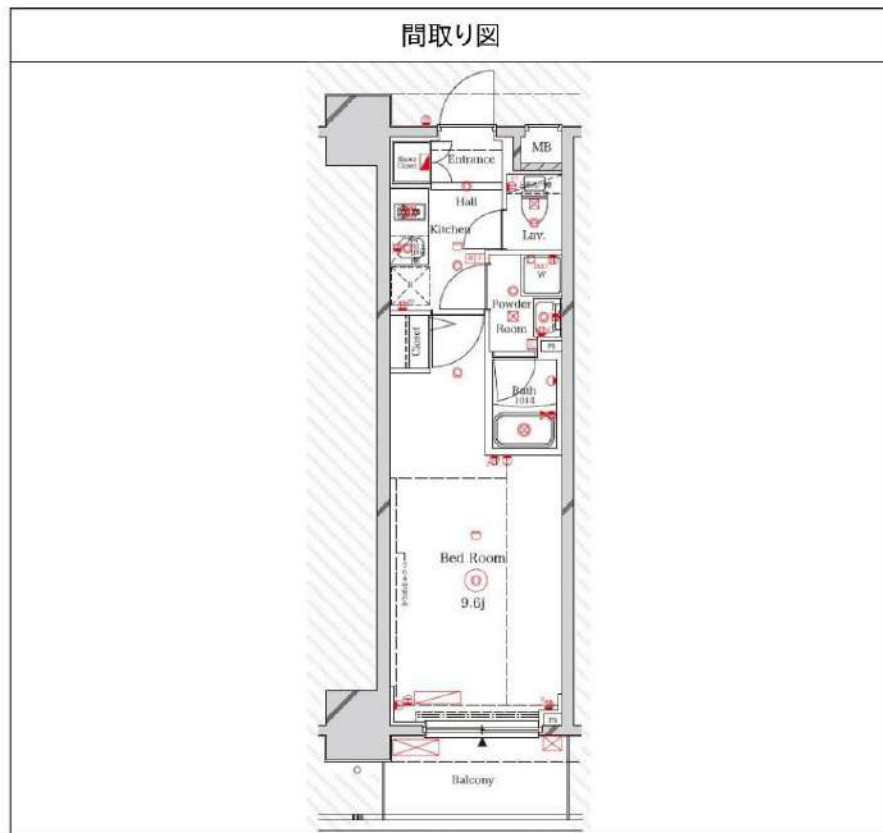
新宿本店 新宿区新宿3-21-4新宿ニューターワビル1階
TEL: 03-6279-2032みずべや
水商売のお部屋あずま通り店 新宿区歌舞伎町1-8-3良川ビル2階
TEL: 03-6205-5732

ラフィスタ三ノ輪 403

物件種別	間取り	賃料	管理費等
マンション	1K	110,000円	15,000円

セキュリティも室内設備も充実!ペットと暮らせる高級分譲賃貸マンション♪

セキュリティも室内設備も充実!ペットと暮らせる高級分譲賃貸マンション♪



敷金/保証金	110,000円	礼金/権利金	110,000円
敷引/償却金	110,000円	更新料	1.5ヶ月(新賃料)
更新事務手数料			
その他費用			
物件所在地	東京都台東区三ノ輪1丁目7-5		
交通	東京メトロ日比谷線 三ノ輪駅 徒歩3分 都電荒川線 三ノ輪橋駅 徒歩9分 山手線 鶯谷駅 徒歩20分		
間取り詳細			
構造	鉄筋コンクリート 4階 / 12階建		
面積	27.26㎡	向き	西
築年月	2014年11月	契約期間	普通借家契約 2年
退去日		入居時期	2026年5月10日
駐車場	駐輪場 バイク置き場		
設備	浴室乾燥, 24時間換気システム, ガス給湯, バストイレ別, CS, シャワー, 2口コンロ, 照明付き, ガスキッチン, エアコン, 洗面所独立, 室内洗濯機置場, 押入, BS, シューズボックス, モニタ付オートロック, 洗面化粧台, クローゼット, フローリング, 2F以上, トイレ有, ガスコンロ, ユニットバス, ガスコンロ設置済, バス有, システムキッチン, TVインターホン, デザイナーズ, エレベーター, 外壁タイル張り, 風除室, 宅配BOX		
入居諸条件	ペット可, 事務所不可, 二人入居可		
損害保険	要 23,000円(2年)		
保証会社	可 保証会社必須/~50%		
備考	■入居中サポート/21450円 ■抗菌代/17600円 ■事務手数料/11000円 ■保証会社必須/~50% ■保険/23000円 ■鍵費用/22000円 ■契約期間(2年普借)※違約金有☆AZPの賃料+1万円でスーパーゼロプラン適用★0 ■ペット飼育時条件有		

新宿本店 新宿区新宿3-21-4新宿ニューパークビル1階
TEL: 03-6279-2032



みずべや
水商売のお部屋

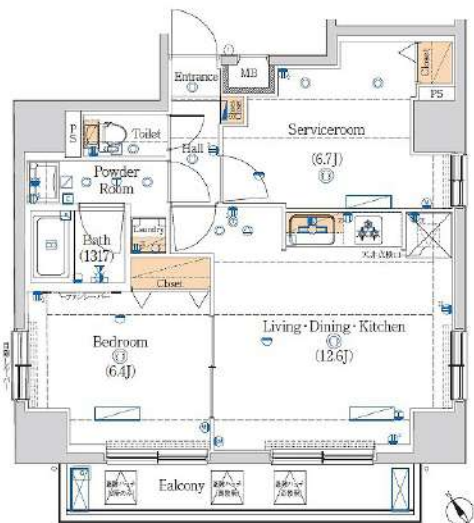


あずま通り店 新宿区歌舞伎町1-8-3良川ビル2階
TEL: 03-6205-5732

外観



間取り



HY's田端II west

602

賃料	167,000円		
管理・共益費	管理費 20,000円	共益費 0円	
間取り	1LDK+S	物件種別	マンション
敷金	-	礼金	1.0ヶ月
交通	JR東北本線「尾久」駅 徒歩7分 JR山手線「田端」駅 徒歩11分		
物件所在地	東京都荒川区西尾久四丁目8-13		
構造	鉄筋コンクリート造	地上11階建	6階部分
専有面積	55.49㎡	向き	南西
築年月	2020年 3月	入居時期	2026年7月上旬
契約期間	2年間（更新可）	原状回復	退去時精算
更新料	新賃料1ヶ月分	更新事務手数料	新賃料0.5ヶ月分+税
鍵交換代	30,800円	損害保険	2年 22,000円
その他費用	安心入居サポート:18700円 引越虫駆除サービス:17600円		
駐車場・駐輪場・バイク置場等の建物設備については下記建物管理会社へお問い合わせ下さい。			
建物管理会社	株式会社メイプルリビングサービス	03-5489-4344	
保証会社	必須 (あんしん保証等)	初回保証料:50~60% (外国籍:70%) ※月額保証料あり ※詳細は申込時に保証会社プランを確認	
セールスポイント	ペット可 (室内犬・猫1匹まで)		
設備	BS CS オートロック モニター付オートロック 防犯カメラ ディンプルキー ダブルロック 管理人室 エレベーター 宅配BOX 角部屋 人感センサー フローリング 風除室 クローゼット シューズボックス ガス3口コンロ パストイレ別 温水洗浄便座 ガス給湯 室内洗濯機置場 洗面化粧台 独立洗面所 浴室換気乾燥機 24h換気システムキッチン 敷地内ゴミ置き場 メールボックス エアコン		
備考	※インターネット使用料無料		

エントランス



室内



キッチン



バスルーム



※図面と現状が異なる場合は、現状が優先となります。■申込の際はITAMIDBBにてお願いします。■お部屋は原則として「クリーニング中」以外現状渡しです。■保証会社必須(エルズサポート・ジャックス・セゾンカードなど複数取扱有)。初回保証料は、賃料等の合計金額の50%~60%。年間更新料や月額保証料あり。但し、大手法人契約の場合で保証会社利用しない場合は敷金1か月分増です。■ペット飼育可の物件でペットを飼育する際は、申込書にその旨(種類・数)を記載。敷金1か月分増(退去時償却)。建物管理規約等により制限があります。また管理規約や使用細則等の違反により賃貸借契約が解除となる場合があります。■建物全館禁煙(電子タバコ含む)です。但し、専有部分においては、退去時に天井壁クロスを張替え(借主全額負担)を前提に容認します。■短期違約(1年未満・フリーレントが付きの契約の場合は1年9か月未満)違約金賃料等の1か月分。■解約予告2か月前。更新料、新賃料1か月分。更新事務手数料0.5か月分(税別)。■駐車場・駐輪場・バイク置場については建物管理会社への空き確認を要します。また、お申し込みは原則別途建物管理会社にお申し込み願います。■楽器使用相談物件可の物件の場合、建物管理規約等の制限があります。使用時間、音量について他の居住者様へのご配慮をお願いします。騒音苦情については、契約解除となる場合があります。■退去時にルームクリーニング、エアコンクリーニング等の費用負担があります。■インターネット回線については入居者様ご自身の責任で利用となります。ご希望の回線が建物に導入されていない場合もございます。■空き予定の場合は、先行契約となります。■空予定の物件の場合、室内写真の提供が出来ない場合があります。



