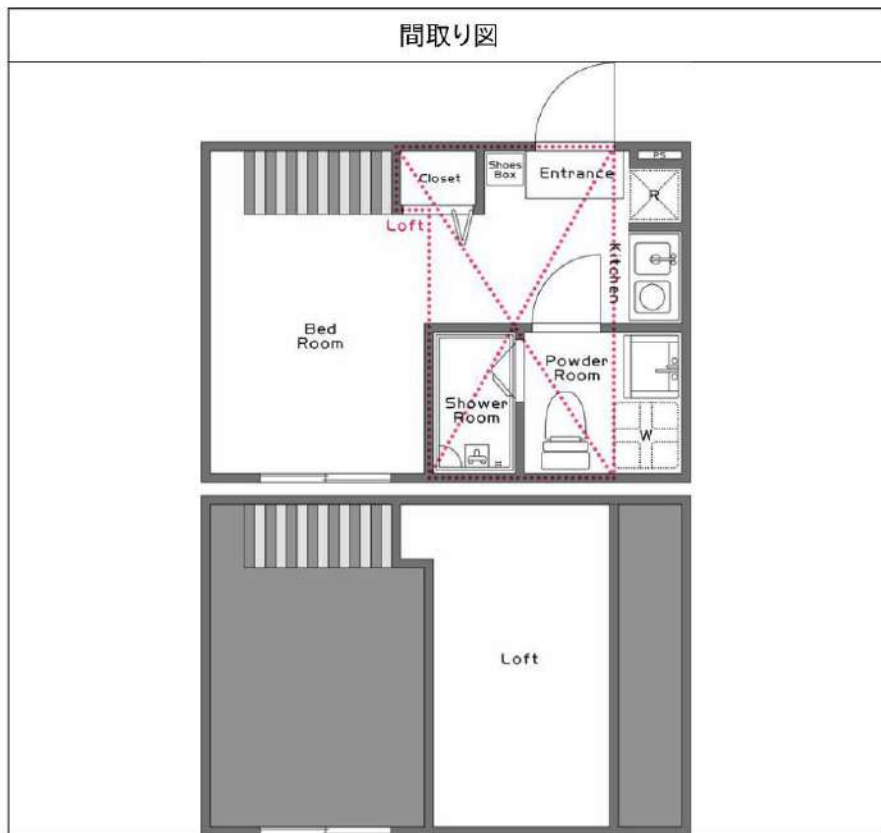


# ハーモニーテラス北小岩Ⅲ 101

物件種別	間取り	賃料	管理費等
アパート	1R	71,500円	3,500円

## 【インターネット無料※ギガプライズ】ロフト付き 高級賃貸アパート

【インターネット無料※ギガプライズ】ロフト付き 高級賃貸アパート



敷金/保証金	71,500円	礼金/権利金	71,500円
敷引/償却金	71,500円	更新料	1.5ヶ月(新賃料)
更新事務手数料			
その他費用			
物件所在地	東京都江戸川区北小岩4丁目3-13		
交通	京成本線 江戸川駅 徒歩5分 京成本線 京成小岩駅 徒歩13分 中央・総武線各停 小岩駅 徒歩19分		
間取り詳細	洋室 5.70畳, ロフト 3.50畳		
構造	木造 1階 / 2階建		
面積	14.88㎡	向き	北
築年月	2018年6月	契約期間	普通借家契約 2年
退去日		入居時期	2026年7月2日
駐車場			
設備	ロフト, ネット使用料不要, ガスコンロ設置済, クローゼット, エアコン, 温水洗浄便座, フローリング, 洗面化粧台, 室内洗濯機置場, 押入, トイレ有, ガスコンロ, シューズボックス, ガス給湯, シャワー, 照明付き, ガスキッチン, TVインターホン, デザイナーズ, 外壁タイル張り		
入居諸条件	二人入居可		
損害保険	要 22,000円(2年)		
保証会社	可 保証会社必須~50%(最低保証料5万円)		
備考	<ul style="list-style-type: none"> <li>■入居中サポート/21450円 ■抗菌代/17600円 ■事務手数料/11000円 ■保証会社必須~50%(最低保証料5万円) ■保険/22000円 ■鍵費用/22000円 ■契約期間(2年普借) ※違約金有</li> <li>☆AZPの賃料+1万円でスーパーゼロプラン適用★0</li> </ul>		

※図面と異なる場合は現況を優先となります。

**新宿本店** 新宿区新宿3-21-4新宿ニューターワビル1階  
TEL: 03-6279-2032



**みずいばや**  
水商売のお部屋



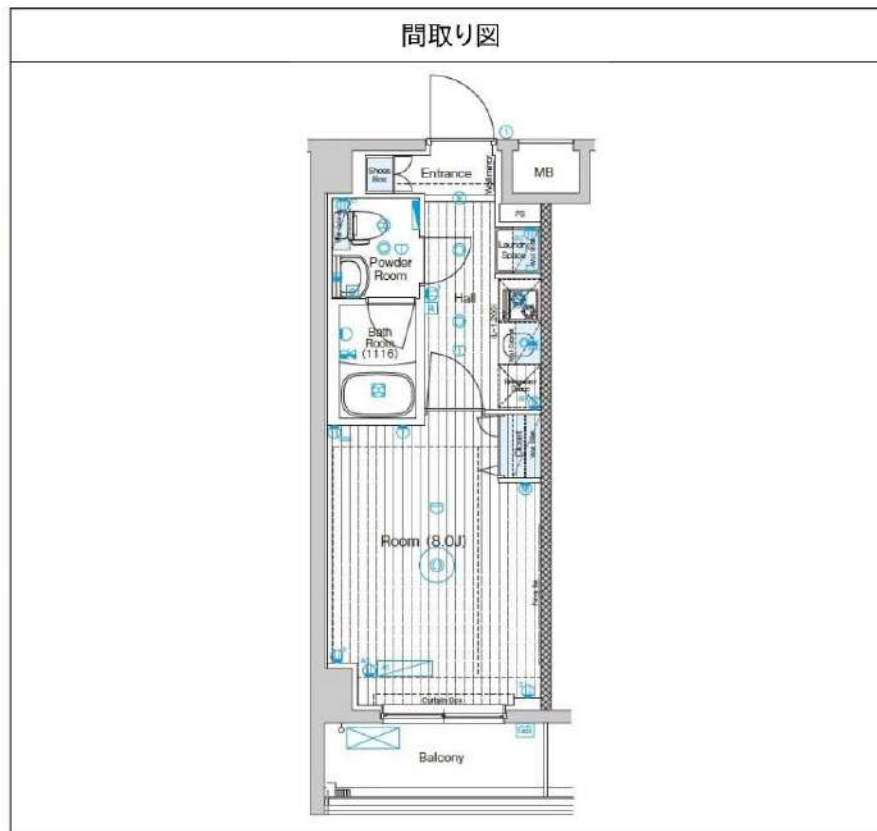
**あずま通り店** 新宿区歌舞伎町1-8-3良川ビル2階  
TEL: 03-6205-5732

# フュージョナル東墨田 409

物件種別	間取り	賃料	管理費等
マンション	1K	89,000円	15,000円

**【Wi-Fiインターネット無料※シーファイブ】高級分譲賃貸マンション  
ペット飼育可能!**

【Wi-Fiインターネット無料※シーファイブ】高級分譲賃貸マンション ペット飼育可能!



敷金/保証金	89,000円	礼金/権利金	89,000円
敷引/償却金	89,000円	更新料	1.5ヶ月(新賃料)
更新事務手数料			
その他費用			
物件所在地	東京都墨田区東墨田2丁目26-5		
交通	京成押上線 八広駅 徒歩7分 京成押上線 京成曳舟駅 徒歩18分 東武スカイツリーライン 曳舟駅 徒歩23分		
間取り詳細	洋室 8.0畳		
構造	鉄筋コンクリート 4階 / 9階建		
面積	25.92㎡	向き	西
築年月	2021年3月	契約期間	普通借家契約 2年
退去日		入居時期	2026年8月9日
駐車場	バイク置き場		
設備	浴室乾燥、ガス給湯、バス・トイレ別、CS、シャワー、2口コンロ、ガスキッチン、温水洗浄便座、エアコン、室内洗濯機置場、押入、BS、CATV、人感照明センサー、モニタ付オートロック、システムキッチン、ネット使用料不要、クローゼット、フローリング、2F以上、トイレ有、ガスコンロ、ユニットバス、バス有シューズボックス、洗面化粧台、TVインターホン、デザイナーズ、エレベーター、ペット専用設備、外壁タイル張り、宅配BOX		
入居諸条件	ペット可、事務所不可、二人入居可		
損害保険	要 23,000円(2年)		
保証会社	可 保証会社必須/～50%		
備考	■入居中サポート/21450円 ■抗菌代/17600円 ■事務手数料/11000円 ■保証会社必須/～50% ■保険/23000円 ■鍵費用/22000円 ■契約期間(2年普借)※違約金有☆AZPの賃料+1万円でスーパーゼロプラン適用★0 ■ペット飼育時条件有		

※図面と異なる場合は現況を優先となります。

**新宿本店** 新宿区新宿3-21-4新宿ニュータワービル1階  
TEL: 03-6279-2032



**みずべや**  
水商売のお部屋



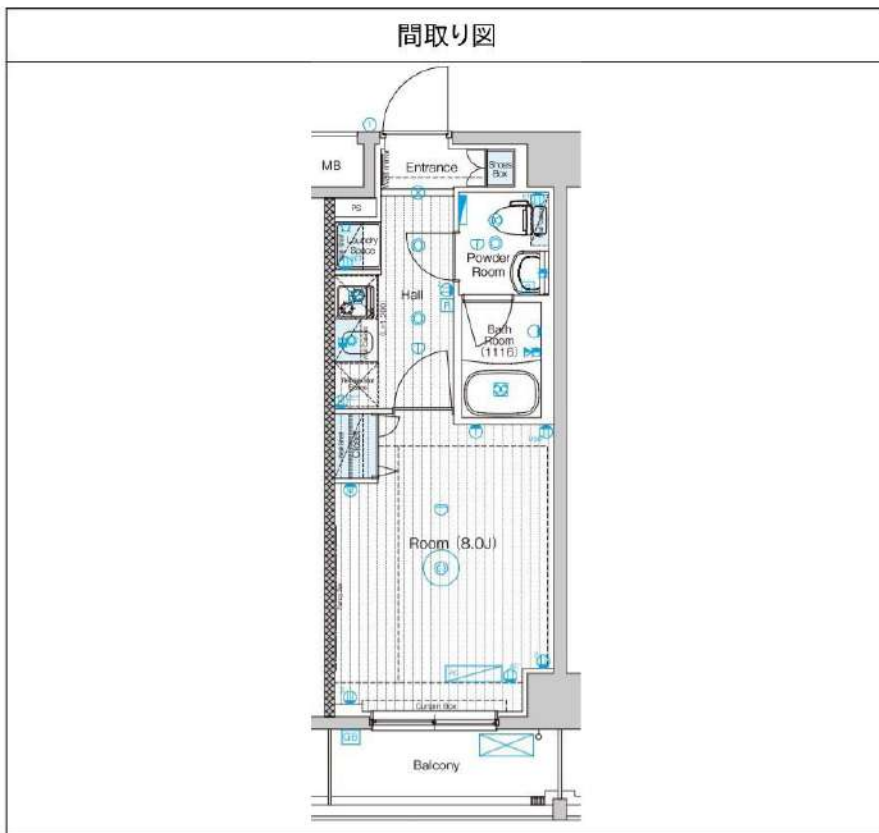
**あずま通り店** 新宿区歌舞伎町1-8-3良川ビル2階  
TEL: 03-6205-5732

# フュージョナル東墨田 504

物件種別	間取り	賃料	管理費等
マンション	1K	90,000円	15,000円

**【Wi-Fiインターネット無料※FBGG】高級分譲賃貸マンション ペット飼育可能!**

【Wi-Fiインターネット無料※FBGG】高級分譲賃貸マンション ペット飼育可能!



敷金/保証金	90,000円	礼金/権利金	90,000円
敷引/償却金	90,000円	更新料	1.5ヶ月(新賃料)
更新事務手数料			
その他費用			
物件所在地	東京都墨田区東墨田2丁目26-5		
交通	京成押上線 八広駅 徒歩7分 京成押上線 京成曳舟駅 徒歩18分 東武スカイツリーライン 曳舟駅 徒歩23分		
間取り詳細	洋室 8.0畳		
構造	鉄筋コンクリート 5階 / 9階建		
面積	25.92㎡	向き	東
築年月	2021年3月	契約期間	普通借家契約 2年
退去日		入居時期	2026年8月20日
駐車場	バイク置き場		
設備	浴室乾燥、ガス給湯、バス・トイレ別、CS、シャワー、2口コンロ、ガスキッチン、温水洗浄便座、エアコン、室内洗濯機置場、押入、BS、CATV、人感照明センサー、モニタ付オートロック、システムキッチン、ネット使用料不要、クローゼット、フローリング、2F以上、トイレ有、ガスコンロ、ユニットバス、バス有、シューズボックス、洗面化粧台、TVインターホン、デザイナーズ、エレベーター、ペット専用設備、外壁タイル張り、宅配BOX		
入居諸条件	ペット可、事務所不可、二人入居可		
損害保険	要 23,000円(2年)		
保証会社	可 保証会社必須/～50%		
備考	■入居中サポート/21450円 ■抗菌代/17600円 ■事務手数料/11000円 ■保証会社必須/～50% ■保険/23000円 ■鍵費用/22000円 ■契約期間(2年普借)※違約金有☆AZPの賃料+1万円でスーパーゼロプラン適用★0 ■ペット飼育時条件有		

※図面と異なる場合は現況を優先となります。

**新宿本店** 新宿区新宿3-21-4新宿ニュータワービル1階  
TEL: 03-6279-2032



**みずばや**  
水商売のお部屋



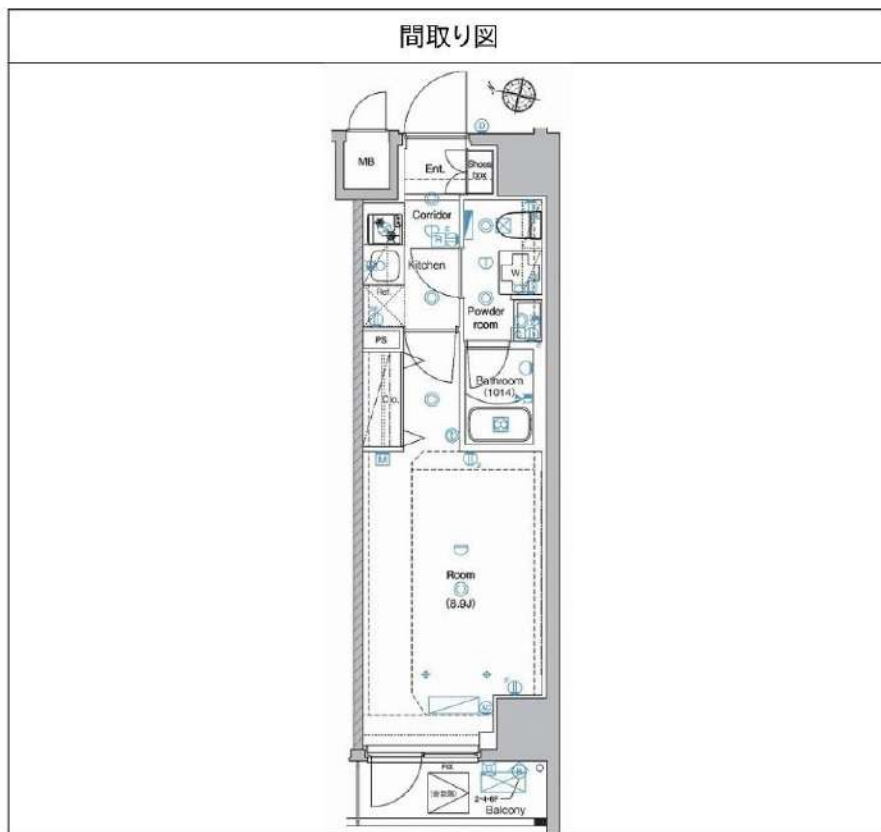
**あずま通り店** 新宿区歌舞伎町1-8-3良川ビル2階  
TEL: 03-6205-5732

# アンベリール亀戸パーク 304

物件種別	間取り	賃料	管理費等
マンション	1K	99,000円	15,000円

**【Wi-Fiインターネット無料!※シーファイブ】ペット2匹可 高級賃貸マンション!**

【Wi-Fiインターネット無料!※シーファイブ】ペット2匹可 高級賃貸マンション!



敷金/保証金	99,000円	礼金/権利金	99,000円
敷引/償却金	99,000円	更新料	1.5ヶ月(新賃料)
更新事務手数料			
その他費用			
物件所在地	東京都墨田区立花3丁目3-12		
交通	東武亀戸線 亀戸水神駅 徒歩5分 中央・総武線各停 亀戸駅 徒歩15分 東武亀戸線 東あずま駅 徒歩6分		
間取り詳細			
構造	鉄筋コンクリート 3階 / 9階建		
面積	25.80㎡	向き	西
築年月	2018年5月	契約期間	普通借家契約 2年
退去日		入居時期	2026年6月10日
駐車場	駐輪場 バイク置き場		
設備	浴室乾燥機, 24時間換気システム, ガス給湯, バス・トイレ別, CS, 押入, 2口コンロ, 照明付き, ガスキッチン, 温水洗浄便座, エアコン, 室内洗濯機置場, シャワー, BS, モニタ付オートロック, システムキッチン, ネット使用料不要, クローゼット, フローリング, トイレ布, ガスコンロ, 防犯ガラス, ユニットバス, ガスコンロ設置済, バス有, シューズボックス, 洗面化粧台, TVインターホン, 防犯カメラ, デザイナーズ, エレベーター, 外壁タイル張り, 風除室, 宅配BOX		
入居諸条件	ペット可, 事務所不可, 二人入居可		
損害保険	要 23,000円(2年)		
保証会社	可 保証会社必須/～50%		
備考	■入居中サポート/21450円 ■抗菌代/17600円 ■事務手数料/11000円 ■保証会社必須/～50% ■保険/23000円 ■鍵費用/22000円 ■契約期間(2年普借)※違約金有☆AZPの賃料+1万円でスーパーゼロプラン適用★0 ■ペット飼育時条件有		

※図面と異なる場合は現況を優先となります。

**新宿本店** 新宿区新宿3-21-4新宿ニュータワービル1階  
TEL: 03-6279-2032



**みずべや**  
水商売のお部屋



**あずま通り店** 新宿区歌舞伎町1-8-3良川ビル2階  
TEL: 03-6205-5732

# For Rent 分譲賃貸マンション 都営大江戸線『両国』駅徒歩5分 フュージョナル両国DUE



独立洗面台

宅配ボックス



**ペット飼育可能**  
小型犬・猫いすれか1匹  
(成長時50cm以内)  
※飼育時は敷金プラス1ヶ月(預かり)  
退去時: 消臭費・建具清掃費49,500円(税込)  
借主様負担となります。

## ■物件概要

- 名称 / フュージョナル両国DUE
- 所在地 / 東京都墨田区亀沢2丁目14番2号
- 構造 / 鉄筋コンクリート造 地8階建
- 竣工 / 2012年9月
- 交通 / 都営大江戸線『両国』駅徒歩5分

## ■賃貸条件

- 礼金 / 1ヶ月
- 敷金 / 1ヶ月
- 更新料 / 新賃料1.5ヶ月分・更新事務手数料 11,000円(税込)
- 火災保険 / 18,000円~2年
- 条件 / 文書事務手数料 11,000円(税込)  
鍵交換費用 33,000円(税込)  
振替事務手数料 330円(税込) / 月  
ステージ安心サポート24 19,800円(税込) / 2年
- その他 / 保証会社加入のご  
~ご利用保証会社~  
エポスROOM ID・ルームバンクインシア  
初回保証料: 毎月支払合計額の50%  
(学生プラン有: 初回保証料 10,000円~)  
月額保証料: 800円 ※2026/3/31までに審査承認の場合  
毎月支払合計額の2% ※2026/4/1以降審査承認の場合  
※保証人不要プランご相談可能  
(保証会社利用しない場合は、敷金2ヶ月)

※初期費用のお支払いにクレジットカード決済をご利用可  
※法人様契約の際の諸条件は別途お問い合わせください

※退去時、貸主の指定業者による室内のクリーニング費用(44,000円・税込)・エアコン内部洗浄(14,300円・税込/台 エアコン設置住戸のみ※残置物は対象外)は借主様負担となります。  
※2026/4/1 申込分~ 退去時、貸主の指定業者による室内のクリーニング費用(49,500円・税込)・エアコン内部洗浄(16,500円・税込/台 エアコン設置住戸のみ※残置物は対象外)は借主様負担となります。

## 留學生プラン有(連帯保証人不要)

初回保証料: 毎月支払い合計額の100~120%  
(最低保証料 50,000円)  
※初回 120%の場合、we chat pay/ 総聯カードでの決済可  
(別途、賃料+管理費の2%の手数料がかかります。)  
月額保証料 800円  
外国人サポートプラン利用料 10,800円/年(初年度より)



決済可能です!

※詳細は要問い合わせ※

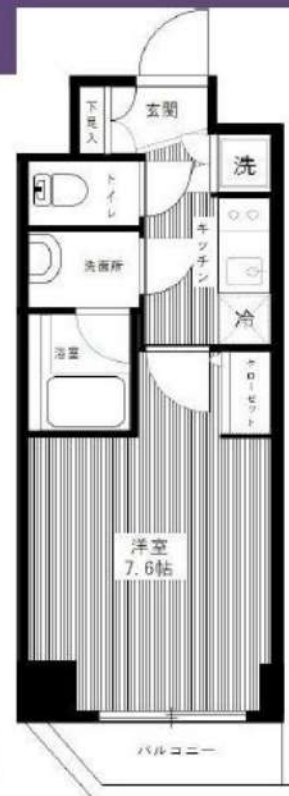
## ■設備概要

- ◇カラーTVモニター付オートロック
- ◇インターネット(フレッツ光)
- ◇独立洗面台
- ※有料個別契約・他回線利用応相談
- ◇バス・トイレ別
- ◇BS/CS
- ◇室内洗濯機置場
- ◇宅配ボックス・メールボックス
- ◇2口ガスシステムキッチン
- ◇エレベーター
- ◇エアコン
- ◇駐輪場 無料
- ◇浴室乾燥機
- ※空き状況要確認

※ライフラインに関して※※申込自由※  
※電気ガス水その他ライフライン・ライフライン取次業者からご案内  
事前にご案内をお願いします! ※対象物件あり

## 【募集条件】

号室	賃料	間取り	専有面積	現況
604	100,000円	1K	25.60㎡	3/30退去予定
管理費 10,000円				



図面と現況が異なる場合は、現況優先と致します

**新宿本店** 新宿区新宿3-21-4新宿ニューターワビル1階  
TEL: 03-6279-2032



**みずべや**  
水商売のお部屋



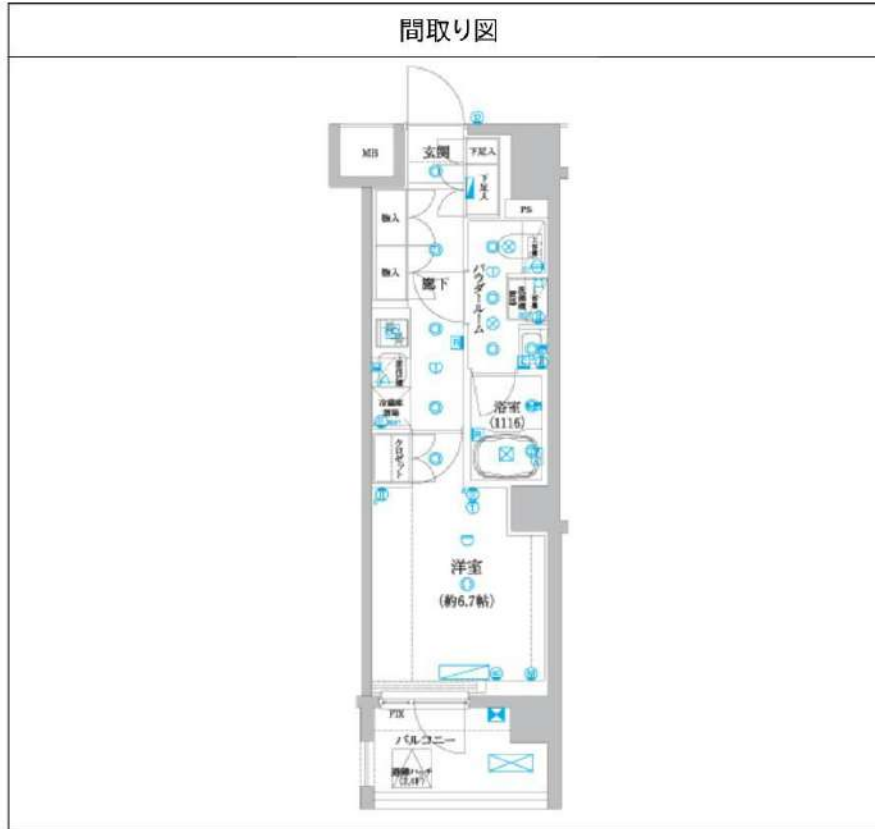
**あずま通り店** 新宿区歌舞伎町1-8-3良川ビル2階  
TEL: 03-6205-5732

# セゾリ押上 302

物件種別	間取り	賃料	管理費等
マンション	1K	117,000円	12,000円

【WiFiインターネット無料※イーブロード】築浅高級賃貸マンション 浴室TV付き、追い炊き機能、オートロックやモニター付きインターホンなど嬉しい設備がたくさん☆

【WiFiインターネット無料※イーブロード】築浅高級賃貸マンション 浴室TV付き、追い炊き機能、オートロックやモニター付きインターホンなど嬉しい設備がたくさん☆



敷金/保証金	0円	礼金/権利金	117,000円
敷引/償却金	0円	更新料	1ヶ月(新賃料)
更新事務手数料			
その他費用			
物件所在地	東京都墨田区向島3丁目34-12		
交通	東武スカイツリーライン とうきょうスカイツリー駅 徒歩4分 東京メトロ半蔵門線 押上駅 徒歩7分 都営浅草線 本所吾妻橋駅 徒歩10分		
間取り詳細			
構造	鉄筋コンクリート 3階 / 7階建		
面積	25.52㎡	向き	北東
築年月	2023年9月	契約期間	普通借家契約 2年
退去日		入居時期	2026年5月27日
駐車場	バイク置き場		
設備	浴室乾燥、ガス給湯、バス・トイレ別、CS、シャワー、2口コンロ、ガスキッチン、温水洗浄便座、エアコン、室内洗濯機置場、押入、BS、モニター付オートロック、システムキッチン、ネット使用料不要、クローゼット、フローリング、トイレ有、TV付浴室、ガスコンロ、ユニットバス、バス有、追い炊き風呂、シューズボックス、洗面化粧台、TVインターホン、デザイナーズ、エレベーター、外壁タイル張り、宅配BOX		
入居諸条件	ペット可、事務所不可、二人入居不可		
損害保険	要 20,000円(2年)		
保証会社	可 保証会社必須/～50%		
備考	■更新料/新賃料の1.00ヶ月 ■保証会社必須/～50% ■鍵費用/22000円 ■保険/20000円 ■更新事務手数料/11000円 ■ペット飼育時条件有		

※図面と異なる場合は現況を優先となります。

新宿本店 新宿区新宿3-21-4新宿ニュータワービル1階  
TEL: 03-6279-2032



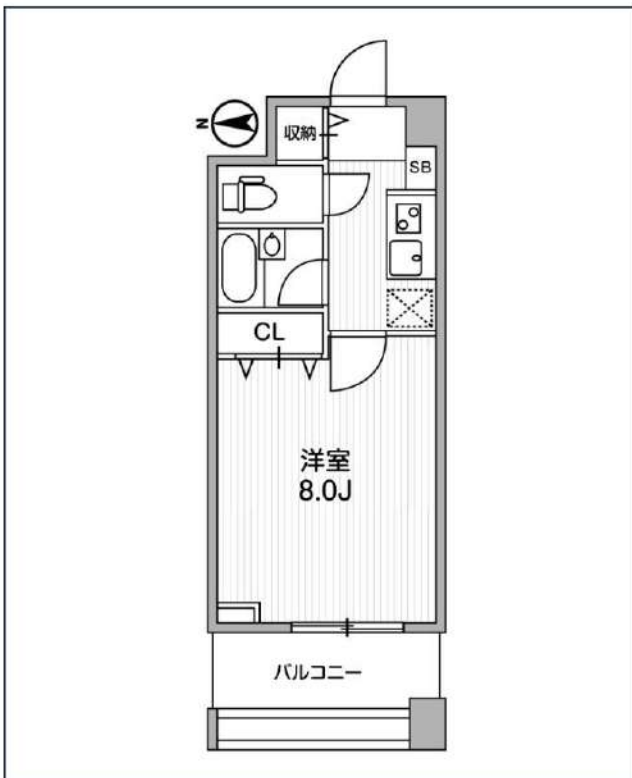
みずべや  
水商売のお部屋



あずま通り店 新宿区歌舞伎町1-8-3良川ビル2階  
TEL: 03-6205-5732

# アーデン両国

都営浅草線「蔵前」徒歩7分  
都営大江戸線「両国」徒歩8分  
JR中央・総武線「両国」徒歩9分



号室	賃料
403	125,000円

管理費	6,000円		
敷金	0円	礼金	0円
所在地	東京都墨田区横網2丁目13-2		
構造・階建	RC 4階部分 / 地上7階、地下0階		
築年月	2006年2月	総戸数	49
間取り	1K	専有面積	24.7㎡
契約期間	普通借家2年	開口向き	西
保険		連帯保証人	指定しない
保証会社			
その他費用	鍵交換費用29,700円 税込、Goodプレミアムα (24Hサポートのみ) 15,000円 税抜(入居時)、住宅総合保険(フレックス)22,000円 非課税(入居時)、Goodプレミアムα 登録料3,000円/税抜(入居時)		
入居時期	2026年5月下旬	退去予定日	—

オートロック	宅配ボックス	専用ゴミ置き場	浴室乾燥機	ウォシュレット	エレベーター	礼金0	角部屋	照明器具	洗濯機置場室内	バス・トイレ別	コンロ2口
システムキッチン	エアコン	24H換気システム	下駄箱	防犯カメラ	光ファイバー	集合ポスト	フローリング	バルコニー			

※現況と図面に相違がある場合は、現況優先となります。

**新宿本店** 新宿区新宿3-21-4新宿ニューターワビル1階  
TEL: 03-6279-2032



**みずべや**  
水商売のお部屋



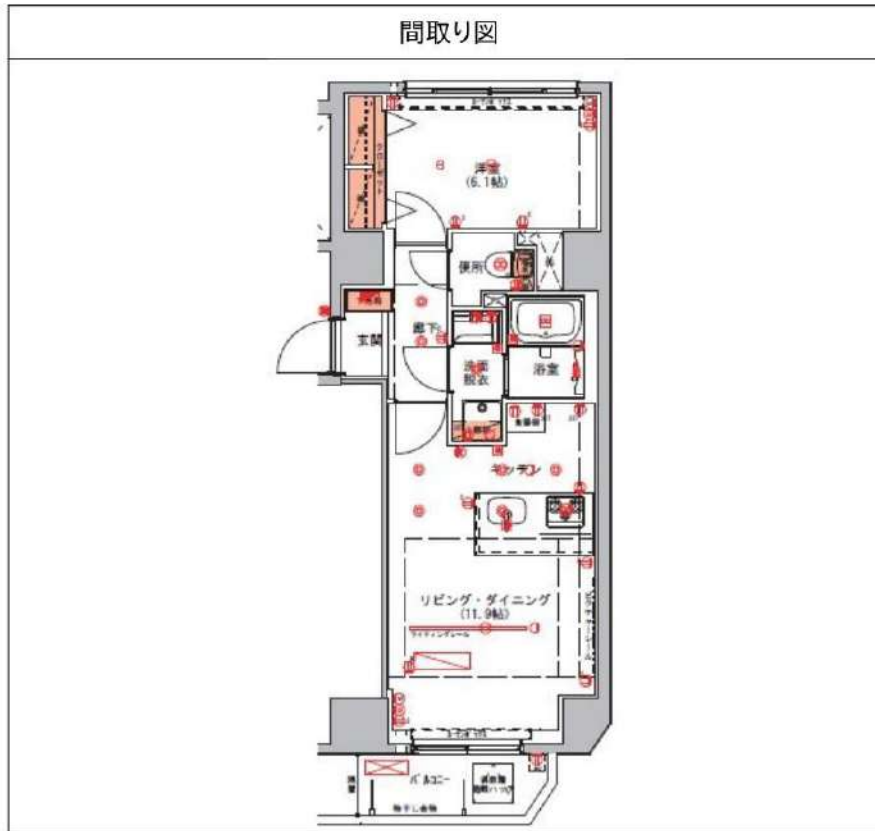
**あずま通り店** 新宿区歌舞伎町1-8-3良川ビル2階  
TEL: 03-6205-5732

# ハーモニーレジデンス錦糸町#003 801

物件種別	間取り	賃料	管理費等
マンション	1LDK	170,000円	20,000円

**セキュリティ、室内設備も充実!使いやすい振り分けタイプ!ペット可  
高級分譲賃貸マンション♪**

セキュリティ、室内設備も充実!使いやすい振り分けタイプ!ペット可 高級分譲賃貸マンション♪



敷金/保証金	170,000円	礼金/権利金	170,000円
敷引/償却金	170,000円	更新料	1.5ヶ月(新賃料)
更新事務手数料			
その他費用			
物件所在地	東京都墨田区江東橋3丁目1-10		
交通	東京メトロ半蔵門線 錦糸町駅 徒歩5分 中央・総武線各停 錦糸町駅 徒歩6分 都営新宿線 住吉駅 徒歩6分		
間取り詳細	LD 11.90畳		
構造	鉄筋コンクリート 8階 / 14階建		
面積	40.49㎡	向き	北
築年月	2015年9月	契約期間	普通借家契約 2年
退去日		入居時期	2026年5月13日
駐車場	駐輪場 バイク置き場		
設備	浴室乾燥, ガス給湯, バス・トイレ別, CS, シャワー, 2口コンロ, ガスキッチン, エアコン, 洗面所独立, 室内洗濯機置場, 押入, BS, CATV, モニタ付オートロック, シューズボックス, クローゼット, フローリング, トイレ有, ガスコンロ, ユニットバス, バス有, システムキッチン, TVインターホン, デザイナーズ, エレベーター, 外壁タイル張り, 風除室, 宅配BOX		
入居諸条件	ペット可, 事務所不可, 二人入居可		
損害保険	要 22,000円(2年)		
保証会社	可 保証会社必須~50%(最低保証料5万円)		
備考	<ul style="list-style-type: none"> <li>■入居中サポート/21450円 ■抗菌代/17600円 ■事務手数料/11000円 ■保証会社必須~50%(最低保証料5万円) ■保険/22000円 ■鍵費用/25300円 ■契約期間(2年普借) ※違約金有</li> <li>☆AZPの賃料+1万円でスーパーゼロプラン適用★0 ■ペット飼育時条件有</li> </ul>		

※図面と異なる場合は現況を優先となります。

**新宿本店**

新宿区新宿3-21-4新宿ニュータワービル1階  
TEL : 03-6279-2032



**みずべや**  
水商売のお部屋



**あずま通り店**

新宿区歌舞伎町1-8-3良川ビル2階  
TEL : 03-6205-5732