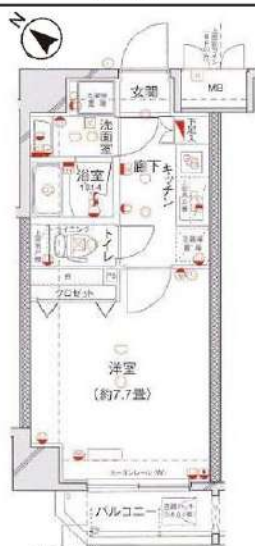


外観



間取り



フィオリーシェ東浅草

203

賃料	78,000円		
管理・共益費	管理費 15,000円	共益費 0円	
間取り	1K	物件種別	マンション
敷金	-	礼金	1.0ヶ月
交通	東京メトロ日比谷線「三ノ輪」駅 徒歩 9分 JR常磐線・つくばエクスプレス線「南千住」駅 徒歩11分		
物件所在地	東京都台東区日本堤一丁目30-2		
構造	鉄筋コンクリート造	地上 9階建	2階部分
専有面積	25.46㎡	向き	南西
築年月	2009年 3月	入居時期	2026年6月下旬
契約期間	2年間（更新可）	原状回復	退去時精算
更新料	新賃料1ヶ月分	更新事務手数料	新賃料0.5ヶ月分+税
鍵交換代	30,800円	損害保険	2年 20,000円
その他費用	安心入居サポート:18700円 引越虫駆除サービス:17600円		
駐車場・駐輪場・バイク置場等の建物設備については下記建物管理会社へお問い合わせ下さい。			
建物管理会社	株式会社レーベンコミュニティ	0120-583-660	
保証会社	必須 (あんしん保証等)	初回保証料:50~60% (外国籍:70%) ※月額保証料あり ※詳細は申込時に保証会社プランを確認	
セールスポイント	ペット可 (成長時の体長50cm体重10kg以内の犬及び猫1匹まで)		
設備	BS CS CATV オートロック モニター付オートロック 防犯カメラ デインプルキー ダブルロック 分譲タイプ 管理人室 エレベーター 宅配BOX フローリング 風除室 クローゼット シューズボックス ガス2ロコンロ パストイレ別 温水洗浄便座 ガス給湯 室内洗濯機置場 洗面化粧台 独立洗面所 24h換気システム キッチン 敷地内ゴミ置き場 メールボックス エアコン		

エントランス



室内



キッチン



バスルーム



※図面と現状が異なる場合は、現状が優先となります。■申込の際はITAMIDBBにてお願いします。■お部屋は原則として「クリーニング中」以外現状渡しです。■保証会社必須(ヘルプサポート・ジャックス・セゾンカードなど複数取扱有)。初回保証料は、賃料等の合計金額の50%~60%。年間更新料や月額保証料あり。但し、大手法人契約の場合で保証会社利用しない場合は敷金1か月分増です。■ペット飼育可の物件でペットを飼育する際は、申込書にその旨(種類・数)を記載。敷金1か月分増(退去時償却)。建物管理規約等により制限があります。また管理規約や使用細則等の違反により賃貸借契約が解除となる場合があります。■建物全館禁煙(電子タバコ含む)です。但し、専有部分においては、退出時に天井壁クロスを張替え(借主全額負担)を前提に容認します。■短期違約(1年未満・フリーレントが付きの契約の場合は1年9か月未満)違約金賃料等の1か月分。■解約予告2か月前。更新料、新賃料1か月分。更新事務手数料0.5か月分(税別)。■駐車場・駐輪場・バイク置場については建物管理会社への空き確認を要します。また、お申し込みは原則別途建物管理会社にお申込み願います。■楽器使用相談物件可の物件の場合、建物管理規約等の制限があります。使用時間、音量について他の居住者様へのご配慮をお願いします。騒音苦情については、契約解除となる場合があります。■退去時にルームクリーニング、エアコンクリーニング等の費用負担があります。■インターネット回線についてお申し込みはご自身の責任で利用となります。■お部屋の回線が建物に導入されていない場合もございます。■空き予定

新宿本店 新宿区新宿3-21-4新宿ニュータウンビル1階
TEL: 03-6279-2032



みずべや
水商売のお部屋



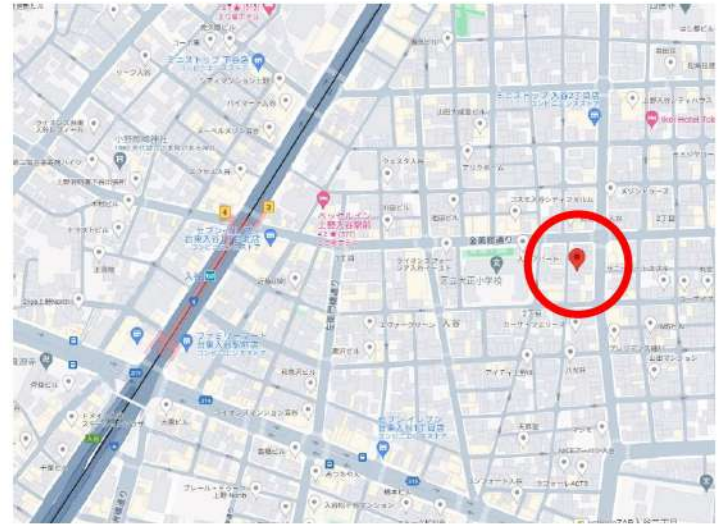
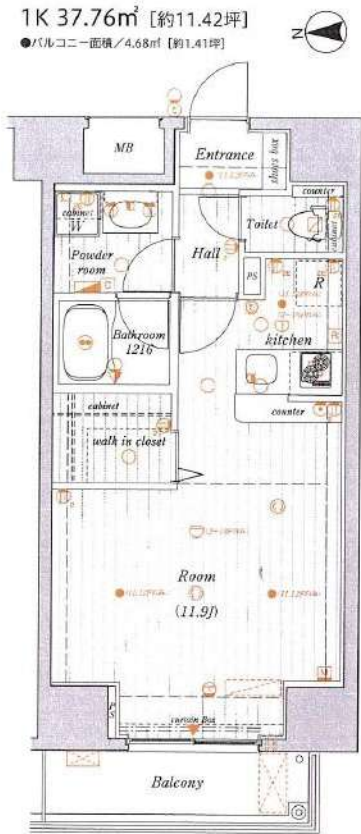
あずま通り店 新宿区歌舞伎町1-8-3良川ビル2階
TEL: 03-6205-5732

賃料	115,000円
共益費	15,000円

レオーネ上野入谷 1203号室

所在	東京都台東区入谷2-21-9
建物	構造：鉄筋コンクリート造 所在階：地上12階建 12階部分 総戸数：52戸 築年月：2012年7月
間取り	1R 37.76㎡ (バルコニー4.68㎡)
賃貸条件	敷金：賃料の0ヶ月分 礼金：賃料の1ヶ月分 更新料：新賃料の1ヶ月分 更新事務手数料：新賃料の0.5ヶ月分 現況：6/4解約予定 (先行契約) 入居日：6月下旬予定 火災保険：加入必須 (18,000円～) 保証会社：加入必須 (初回保証料50%～) 鍵交換費用：38,500円 (税込) 必須 24時間サポート：16,500円 (税込) /2年 必須 書類作成費用：11,000円 (税込) 必須
設備	オートロック、エレベーター、宅配ボックス、防犯カメラ インターネット (個別契約)、BS/110°CS、TVモニターホン、エアコン 浴室乾燥機、温水洗浄便座、ウォークインクローゼット、シューズボックス 独立洗面台、カウンターキッチン、ガスコンロ2口、バルコニー
その他	ペット飼育不可 普通借家2年、解約予告2ヶ月前 短期解約違約金有 賃料共益費1ヶ月 (1年未満)

日比谷線『入谷』駅 徒歩5分
つくばエクスプレス『浅草』駅 徒歩10分
JR各線『鶯谷』駅 徒歩14分



※図面と現況が異なる場合は現況優先と致します。退去前の申込は先行契約のみの受付となります。

新宿本店 新宿区新宿3-21-4新宿ニュータウンビル1階
TEL: 03-6279-2032



みずべや
水商売のお部屋



あずま通り店 新宿区歌舞伎町1-8-3良川ビル2階
TEL: 03-6205-5732

NEW アンベリール御徒町

インターネットWi-Fi無料！！

【生活至便良好】大型商業施設が多数点在する街
引き戸で仕切る事でゆったり1Kとしても利用可能！

Access

JR山手線
「御徒町」駅徒歩 10分

都営大江戸線
「新御徒町」駅徒歩 4分



- 外観コンクリート打ち放しのお洒落な外観
- カラーTVモニターオートロックシステム
- 共用部防犯カメラ
- 防犯性の高いダブルロック・ディンプルキー
- 夜間の帰宅でも安心玄関人感センサーライト
- 遮音性に優れた床フローリング仕様
- 室内を快適に保つエアコン設置(1基)
- 2口IHコンロシステムキッチン
- バスルームとトイレを独立
- 清潔な暖房便座付き温水シャワートイレ

- ★Wi-Fiインターネット無料
- ↑速度等詳細はTEL0120-900-979
- ★雨天・冬は必須!浴室換気乾燥暖房機
- シューズBOX
- 鏡収納付独立洗面台
- お洒落なライティングレール
- オープンクローゼット
- ディスプレイに最適ピクチャーレール
- 敷地内ゴミ置き場
- 24時間利用可能宅配ボックス



0302 号室 専有面積 21.11㎡

間取 1R

賃料 117,000円/月

共益費 12,000円/月

物件概要

所在地 / 東京都台東区小島1丁目7-14
構造・規模 / 鉄筋コンクリート造 5階建
総戸数 / 10 戸
築年月 / 2021年04月30日
入居日 / 2026年05月24日

契約条件

保証金1ヶ月 (契約時償却)

- 保証システム利用料(家賃総額の50%~)
- ↑イボス保証にて成約となった場合、年次保証料2万円
- 保証金契約時償却
- 24Hサポート料22,000円/2年・鍵交換代22,000円
- 事務手数料11,000円
- 当社指定賃貸入居者総合保険加入
- ※賃料口座引落し(口座振替手数料要確認)
- 普通賃貸借2年契約
- ※駐輪不可
- ※オール電化

24時間安心サポート

設備のトラブルに24時間365日の受付体制

医療健康サービス24

看護師が24時間365日相談可※適応条件有

※図面と現況が異なる場合、現況優先とさせていただきます。
※退去時清掃費用、更新時更新費用等がございます。

新宿本店 新宿区新宿3-21-4新宿ニュータワービル1階
TEL: 03-6279-2032



みずべや
水商売のお部屋



あずま通り店 新宿区歌舞伎町1-8-3良川ビル2階
TEL: 03-6205-5732

銀座線「田原町」駅 徒歩4分 つくばエクスプレス「浅草」駅 徒歩9分
都営大江戸線「新御徒町」駅 徒歩9分

FR :

クレヴィスタ元浅草 202

東京都台東区元浅草4丁目1-13

構造 鉄筋コンクリート11階建

面積 25.59㎡

竣工 2025年1月

間取り 1K



退去予定日：
方角：東



外国籍の方は、オーナー
審査あり、海外審査不可

セールスポイント

室内設備は洗面所独立・浴室乾燥機などが揃っており、とても充実しています。セキュリティ面は、オートロック・TVインターホンなどを備えているので安心して暮らせます。共用部には宅配ボックス・ゴミ出し24時間OKなど様々な設備やサービスが揃っているので便利です。不動産経験の豊富なスタッフが台東区や銀座線田原町付近のお部屋探しを快適にサポート致します。是非一度お問い合わせ下さい。

スマートホーム

スマホアプリ「Space Core」で利用可。お部屋により設置されている機器が異なる場合や、非設置の物件もございますので現地をご確認ください。【機能】①スマートロック②温湿度センサー③室内防犯カメラ④赤外線家電操作機能⑤管理会社とのチャット機能など

※図面と現況が異なる場合は現況優先になります。



▼賃貸借条件

賃料	130,000円
共益費	15,000円
契約期間	2年
更新料	新賃料の1ヶ月
▼その他条件	
ペット	不可
法人	可
外国籍	社会人/大学生 敷金+1 上記以外 敷金+3 償却1

【確認事項】

- ・レジデンシャルサポート (賠償責任・火災保険、24時間駆付)
- ・法人(保証会社不可):敷金+2ヶ月/礼金+2ヶ月
- ・水・風可:敷金+1ヶ月
- ・2人入居:敷金+1ヶ月
- ・不動産業者入居不可 (連保も不可)
- ・民泊転貸禁止・先行申込可・先行契約不可

▼初期費用

敷金	0ヶ月
礼金	0.5ヶ月
保証:イオースカート	緊急連絡先40%
保証:ルームバンク 口振手数料¥330	緊急連絡先40%
保証:GTN	GTN 外国籍の方エポスグローバルプラン 総額家賃の100% +月次費用 総額家賃の2%
その他月額費用 (詳細左記記載)	レジデンシャルサポート料 800円
室内清掃費用	55,000円
鍵交換代	44,000円
その他初期費用	書類作成代: 11,000円
入居時期	即時

新宿本店

新宿区新宿3-21-4新宿ニュータウンビル1階
TEL: 03-6279-2032



みずいべや
水商売のお部屋



あずま通り店

新宿区歌舞伎町1-8-3良川ビル2階
TEL: 03-6205-5732

ZOOM秋葉原NORTH 403

物件種別	間取り	賃料	管理費等
マンション	1LDK	162,000円	20,000円

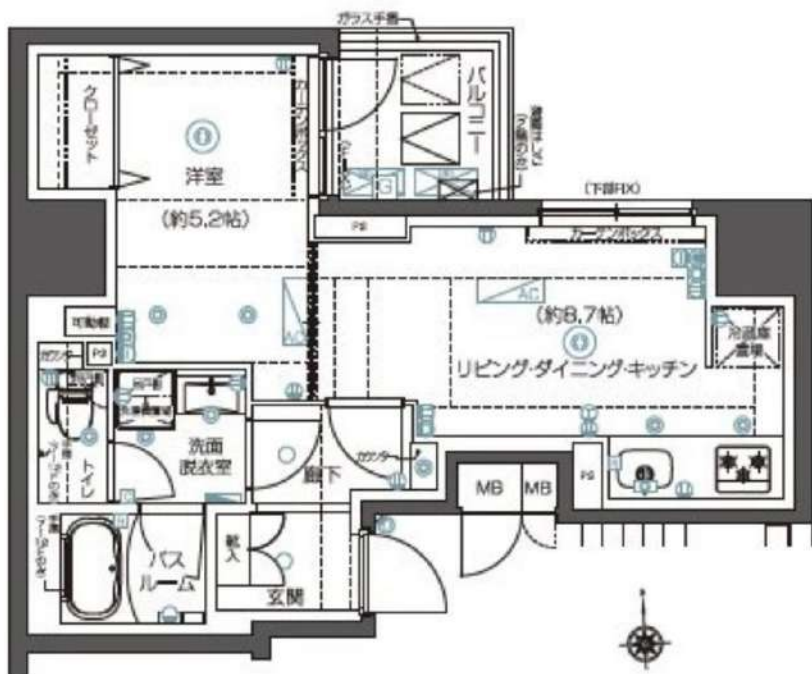
敷金/保証金	162,000円	礼金/権利金	162,000円
敷引/償却金		更新料	1ヶ月(新賃料)
更新事務手数料			
その他費用	<small>[-一時金] 鍵交換費用(税込): 33,000円 [月次費用] 家財保険+付帯サービス(税込): 1,835円 (備考) ■契約時: 当月分+翌月分の賃料・管理費をお支払い頂きます ■ペット飼育時: 敷金1ヶ月追加(別途飼育相則参照・要申請書) ■解約時: ルームクリーニング費用及び借主負担分の原状回復費用をお支払い頂きます</small>		
物件所在地	東京都台東区台東2丁目3-3		
交通	都営大江戸線 新御徒町駅 徒歩8分 東京メトロ日比谷線 仲御徒町駅 徒歩10分 山手線 秋葉原駅 徒歩12分		
間取り詳細	4階: LDK 8.70畳, 洋室 5.20畳		
構造	鉄筋コンクリート 4階 / 12階建		
面積	41.04㎡	向き	東
築年月	2023年3月28日	契約期間	普通借家契約 2年
退去日		入居時期	即入居
駐車場	要問合せ 駐輪場 バイク置き場		
設備	3口ガスコンロ(グリル付) 独立洗面台 浴室換気乾燥機 温水洗浄便座 追焚 脱衣室		
入居諸条件	ペット可, 二人入居可		
損害保険			
保証会社	必須 トーシンライフ、オリコフォレントインシュア、全保連/保証料: 初回=賃料等×50%、月額=賃料等×1%		
備考	■住居専用 ■民泊利用不可 ■自転車: 月額500円 バイク: 月額2,000円(契約時2年間一括払い※台数要確認) ■部屋タイプ: B ■外国籍相談可(申込条件: 在留カード必須、日本語読み書き出来る方、連帯保証人必須: 日本人又は永住者) ■一部法人保証会社未加入時: 敷金・礼金を各1ヶ月追加 ◆内見予約は『スマート内覧』◆		

外観



その他

間取り図



新宿本店 新宿区新宿3-21-4新宿ニュータウンビル1階
TEL: 03-6279-2032



みずべば
水商売のお部屋



あずま通り店 新宿区歌舞伎町1-8-3良川ビル2階
TEL: 03-6205-5732

大型商業施設徒歩圏。生活利便性に優れた好立地
無料の専用トランクルーム付で荷物の多い方も安心！！

Access

東京メトロ日比谷線

「南千住」駅徒歩 9分

JR常磐線

「南千住」駅徒歩 11分

- カラーTVMモニター付オートロック
- セキュリティ安心共用部防犯カメラ
- プライバシーを配慮した共用部内廊下
- 防犯性の高いディンプルキー・ダブルロック
- 遮音性に優れた床フローリング仕様
- 室内を快適に保つエアコン設置
- 2口IHコンロシステムキッチン
- 雨天・冬は必須！浴室換気乾燥暖房機
- 清潔な暖房便座付き温水シャワートイレ
- インテリアにもなるオープンクローゼット
- ★バスタイムが楽しく過ごせる浴室テレビ付
- ★Wi-Fiネット使い放題
- ↑速度等詳細はTel.0120-988-660
- ★専用トランクルーム付
- 雨天・外出時に便利で嬉しい！室内物干し
- 夜間の帰宅でも安心な人感センサーライト
- ペット可：中型犬1匹迄※別途敷金1ヶ月
- ↑若しくは猫2匹まで飼育可能
- 24時間受取可能！宅配BOX
- 敷地内ゴミ置き場有



0501 号室 専有面積 42.09㎡

間取 2LDK

賃料 168,000 円/月

共益費 10,000 円/月

物件概要

所在地 / 東京都荒川区南千住3丁目17-2

構造・規模 / 鉄筋コンクリート造 5階建

総戸数 / 14 戸

築年月 / 2026年03月24日

入居日 / 2026年03月31日

契約条件

敷金0ヶ月・礼金0ヶ月

C保証システム利用料(家賃総額の50%～)

↑エボス保証にて成約となった場合、年次保証料2万円

24Hサポート料22,000円/2年

室内抗菌処理代17,600円事務手数料11,000円

当社指定賃貸入居者総合保険加入の事(別途費用)

※賃料口座引落し(口座振替手数料要確認)

普通賃貸借2年契約

※駐輪不可

★海外審査・二人入居可能★

※エボス以外の保証会社利用時、敷金1ヵ月追加

※当社指定引越業者あり

24時間安心サポート

設備のトラブルに24時間365日の受付体制

医療健康サービス 24

看護師が24時間365日相談可※適応条件有

※図面と現況が異なる場合、現況優先とさせていただきます。
※退去時清掃費用、更新時更新費用等がございます。
※壁紙の色は変更する場合がございます。

新宿本店 新宿区新宿3-21-4新宿ニュータワービル1階
TEL: 03-6279-2032



みずべや
水商売のお部屋



あずま通り店 新宿区歌舞伎町1-8-3良川ビル2階
TEL: 03-6205-5732