

東武東上線「下板橋」駅 徒歩2分 埼京線「板橋」駅 徒歩5分  
都営三田線「新板橋」駅 徒歩9分

FR :

# クレヴィスタ池袋本町 503

東京都豊島区池袋本町4丁目43-22

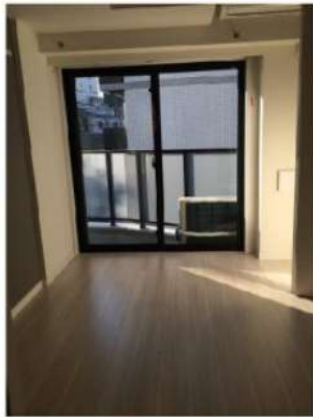
構造 鉄筋コンクリート8階建

面積 20.44㎡

竣工 2014年11月

間取り 1R

退去予定日：2026/03/07  
方角：西



## セールスポイント

新生活を失敗せず、スタートさせたいならこちらの「クレヴィスタ池袋本町」はいかがでしょう。池袋本町電車の見える公園まで397mです。室内設備は洗面所独立・浴室乾燥機など大変充実しております。敷地内に居住者用の駐輪場がある物件です。住まいに関する情報を数多く提供しております。より自分に適した住まい選びをしていきましょう。私たちもサポート致します。

## スマートホーム

クレヴィスタ池袋本町。近くにはファミリーマート 下板橋駅前店があり買い物に便利です。住まい探しに関するお問い合わせを受け付けております。お客様のニーズにお応えできるよう努めて参りますので、まずはお気軽にご連絡下さい。

※図面と現況が異なる場合は現況優先になります。



## ▼賃貸借条件

|        |                               |
|--------|-------------------------------|
| 賃料     | 82,000円                       |
| 共益費    | 15,000円                       |
| 契約期間   | 2年                            |
| 更新料    | 新賃料の1ヶ月                       |
| ▼その他条件 |                               |
| ペット    | 相談                            |
| 法人     | 可                             |
| 外国籍    | 社会人/大学生 敷金+1<br>上記以外 敷金+3 償却1 |

### 【確認事項】

- ・レジデンシャルサポート (賠償責任・火災保険、24時間駆付)
- ・法人(保証会社不可):敷金+2ヶ月/礼金+2ヶ月
- ・水・風可:敷金+1ヶ月
- ・2人入居:敷金+1ヶ月
- ・ペット:小型犬+1ヶ月/猫+1.5ヶ月(償却)
- ・不動産業者入居不可(連保も不可)
- ・民泊転貸禁止・先行申込可・先行契約不可

## ▼初期費用

|                        |   |
|------------------------|---|
| 敷金                     | 0ヶ月   |
| 礼金                     | 0.5ヶ月   |
| 保証:イオースカート             | 緊急連絡先40%  |
| 保証:ルームバンク<br>口振手数料¥330 | 緊急連絡先40%  |
| 保証:GTN                 | GTN 外国籍の方エポスグローバルプラン 総額家賃の100%<br>+月次費用 総額家賃の2% |
| その他月額費用<br>(詳細左記記載)    | レジデンシャルサポート料<br>800円                            |
| 室内清掃費用                 | 55,000円   |
| 鍵交換代                   | 44,000円   |
| その他初期費用                | 書類作成代: 11,000円                                  |
| 入居時期                   | 予定2026年3月下旬                                     |

新宿本店

新宿区新宿3-21-4新宿ニューターワビル1階  
TEL: 03-6279-2032



みずべや  
水商売のお部屋



あずま通り店

新宿区歌舞伎町1-8-3良川ビル2階  
TEL: 03-6205-5732

# フェニックス椎名町 603

| 物件種別  | 間取り | 賃料      | 管理費等   |
|-------|-----|---------|--------|
| マンション | 1K  | 88,000円 | 7,000円 |

|         |   |        |           |
|---------|---|--------|-----------|
| 敷金/保証金  | 88,000円   | 礼金/権利金 | 88,000円   |
| 敷引/償却金  |   | 更新料    |           |
| 更新事務手数料 |   |        |           |
| その他費用   | <small>[-一時金] 鍵交換費用(税込): 27,500円<br/>                 [月次費用] 家財保険+付帯サービス(税込): 1,735円<br/>                 (備考) ■契約時: 当月分+翌月分の賃料・管理費をお支払い頂きます ■ペット飼育時: 敷金1ヶ月追加(別途飼育相則参照・要申請書) ■解約時: ルームクリーニング費用及び借主負担分の原状回復費用をお支払い頂きます</small> |        |           |
| 物件所在地   | 東京都豊島区長崎1丁目5-8  |        |           |
| 交通      | 西武池袋線 椎名町駅 徒歩3分   |        |           |
| 間取り詳細   | 6階: 洋室 6.30畳  |        |           |
| 構造      | 鉄筋コンクリート 6階 / 7階建   |        |           |
| 面積      | 20.51㎡  | 向き     | 西         |
| 築年月     | 2009年7月21日  | 契約期間   | 定期借家契約 2年 |
| 退去日     |   | 入居時期   | 相談        |
| 駐車場     | 要問合せ 駐輪場 バイク置き場   |        |           |
| 設備      | 2口ガス バス・トイレ別 浴室換気乾燥機 フローリング 室内洗濯機置場 温水洗浄便座 エアコン   |        |           |
| 入居諸条件   | ペット可  |        |           |
| 損害保険    |   |        |           |
| 保証会社    | 必須 トーシンライフ、オリコフォレントインシュア、全保連/保証料: 初回=賃料等×50%、月額=賃料等×1%  |        |           |
| 備考      | ■住居専用 ■民泊利用不可 ■自転車: 月額500円 バイク: 月額1,000円~2,000円(契約時2年間一括払い※台数要確認) ■部屋タイプ: A2 ■一部法人保証会社未加入時: 敷金・礼金を各1ヶ月追加 ■外国籍相談可(申込条件: 在留カード必須、日本語読み書き出来る方、連帯保証人必須: 日本人又は永住者) ■再契約可(条件未定) ◆内見予約は『スマート内覧』◆ ※内装は入居までに変更となる場合がございます              |        |           |



※図面と異なる場合は現況を優先となります。

**新宿本店** 新宿区新宿3-21-4新宿ニュータウンビル1階  
TEL: 03-6279-2032



**みずべや**  
水商売のお部屋



**あずま通り店** 新宿区歌舞伎町1-8-3良川ビル2階  
TEL: 03-6205-5732



●インターネット無料：IoTサポート（最大通信速度1Gbps・埋込式Wi-Fi）●エアコン1基（洋室）●照明器具1基（洋室）●その他設備：避難用伸縮はしご



|    |         |     |            |
|----|---------|-----|------------|
| 賃料 | 92,000円 | 共益費 | 3,000円     |
| 敷金 | 1ヶ月     | 礼金  | 1ヶ月        |
|    |         | 償却  | 0.5ヶ月(解約時) |

住所・アクセス

東京都 練馬区桜台 4-7-9  
 ●西武池袋線 桜台駅 徒歩5分  
 ●都営大江戸線 練馬駅 徒歩7分

|   |      |
|---|------|
| その他費用                                       | 間取り  |
| ●Art Club <月額> 1,320円 (税込) ●諸経費 3,300円 (税込) | 1R   |
|   | 専有面積 |
|   | 18㎡  |

保証会社

スカイレント：月額費用の50%（加入料下限20,000円）月額保証料1,000円（非課税）GTN：月額費用の60%（加入料下限30,000円）月額保証料2%（最低保証料1,000円）※外国籍の方・敷金+1ヶ月

|              |           |     |
|--------------|-----------|-----|
| 契約形態         | 契約期間/解約予告 |     |
| 再契約型定期借家     | 1年/1ヶ月前通知 |     |
| 再契約料         | 再契約事務手数料  |     |
| 新賃料の0.5ヶ月分   | -         |     |
| 構造/所属階       | 築年月       | 総戸数 |
| RC 4階建て/地下1階 | 2026年03月  | 9戸  |
| 退去予定日        | 入居可能目安    |     |
|              | 即入居可      |     |

備考

●Art Club：家財保険・24時間対応・ドッグイキをセットにしたサブ・クラブ ●諸経費：書類作成・郵送料金 ●契約開始後1年未満解約の場合違約金1ヶ月（賃料+共益費）有 ●新築時は鍵交換無しの為、鍵交換代はかかりません（通常：税別30,000円） ●退去時エアコン洗浄費用1台12,000円（税別） ●101号室表記ですが、半地下になります

**再契約型定期借家** 再契約型定期借家契約の場合、家賃滞納・近隣迷惑行為など契約違反があれば原則的に再契約をおこないますので、そのまま住み続けていただけます。

■申込時注意 ●個人契約時：入居者本人のみ契約可 ●スカイレント保証：アルバイト・派遣社員・無職の方は連帯保証人必須 ●大手法人契約時：普通借家契約の相談可 ●広告期限：2026年05月末迄 ●現況優先。写真は同物件・別部屋の場合があります ●消費税額：適用税率に準ずる ●図面の寸法：目安であり現況優先 ●利用する保証会社によって契約金条件（敷金等）が変更となる場合があります ●ADは内税

**新宿本店** 新宿区新宿3-21-4新宿ニュータウンビル1階 TEL: 03-6279-2032  
  
**みずべや** 水商売のお部屋  
  
**あずま通り店** 新宿区歌舞伎町1-8-3良川ビル2階 TEL: 03-6205-5732

都営三田線「志村三丁目」駅 徒歩6分 都営三田線「蓮根」駅 徒歩10分  
都営三田線「西台」駅 徒歩20分

FR :

# クレヴィスタ板橋志村 311

東京都板橋区坂下1丁目17-14

構造 鉄筋コンクリート5階建

面積 25.56㎡

竣工 2018年7月

間取り 1K

退去予定日：  
方角：北



## セールスポイント

坂下診療所まで139mです。住まい探しをするなら、ぜひ当社にお任せを！  
お客様が満足していただけるよう、しっかりとサポートいたします。また、  
ご要望やご不明な点などございましたら、お気軽にお問い合わせ下さい。

## スマートホーム

スマホアプリ「Space Core」で利用可。お部屋により設置されている機器が異なる場合や、  
非設置の物件もございますので現地をご確認ください。【機能】①スマートロック②温湿度  
センサー③室内防犯カメラ④赤外線家電操作機能⑤管理会社とのチャット機能など

※図面と現況が異なる場合は現況優先になります。



## ▼賃貸借条件

|        |                               |
|--------|-------------------------------|
| 賃料     | 93,000円                       |
| 共益費    | 15,000円                       |
| 契約期間   | 2年                            |
| 更新料    | 新賃料の1ヶ月                       |
| ▼その他条件 |                               |
| ペット    | 不可                            |
| 法人     | 可                             |
| 外国籍    | 社会人/大学生 敷金+1<br>上記以外 敷金+3 償却1 |

### 【確認事項】

- ・レジデンシャルサポート (賠償責任・火災保険、24時間駆付)
- ・法人(保証会社不可):敷金+2ヶ月/礼金+2ヶ月
- ・水・風可:敷金+1ヶ月
- ・2人入居:敷金+1ヶ月
- ・不動産業者入居不可 (連保も不可)
- ・民泊転貸禁止・先行申込可・先行契約不可

## ▼初期費用

|                        |   |
|------------------------|---|
| 敷金                     | 0ヶ月   |
| 礼金                     | 0.5ヶ月   |
| 保証:イオースカート             | 緊急連絡先40%  |
| 保証:ルームバンク<br>口振手数料¥330 | 緊急連絡先40%  |
| 保証:GTN                 | GTN 外国籍の方エポスグロー<br>バルプラン 総額家賃の100%<br>+月次費用 総額家賃の2% |
| その他月額費用<br>(詳細左記記載)    | レジデンシャルサポート料<br>800円                                |
| 室内清掃費用                 | 55,000円   |
| 鍵交換代                   | 44,000円   |
| その他初期費用                | 書類作成代: 11,000円                                      |
| 入居時期                   | 予定2026年4月中旬   |

新宿本店 新宿区新宿3-21-4新宿ニューワークビル1階  
TEL : 03-6279-2032



みずべや  
水商売のお部屋



あずま通り店 新宿区歌舞伎町1-8-3良川ビル2階  
TEL : 03-6205-5732

総武線「亀戸」駅 徒歩12分 半蔵門線「押上」駅 徒歩10分  
東武亀戸線「小村井」駅 徒歩9分

FR :

# クレヴィスタ押上 201

東京都江東区亀戸 3丁目39-9

構造 鉄筋コンクリート8階建

面積 25.93㎡

竣工 2019年3月

間取り 1K

退去予定日：2026/04/11  
方角：



## セールスポイント

「クレヴィスタ押上」：江東区エリアの新居にピッタリ。日々の暮らしに便利なOlympic(オリンピック) 墨田文花店(スーパー)まで67mです。こちらは1Kの物件です。ペットの飼育が可能かどうかを事前にご相談いただけます。江東区エリアの総武線亀戸付近で不動産をお探しの方。きっとあなた好みのお部屋が見つかります。お気軽にご連絡ください。

## スマートホーム

スマホアプリ「Space Core」で利用可。お部屋により設置されている機器が異なる場合や、非設置の物件もございますので現地をご確認ください。【機能】①スマートロック②温湿度センサー③室内防犯カメラ④赤外線家電操作機能⑤管理会社とのチャット機能など

※図面と現況が異なる場合は現況優先になります。



## ▼賃貸借条件

|        |                               |
|--------|-------------------------------|
| 賃料     | 95,000円                       |
| 共益費    | 15,000円                       |
| 契約期間   | 2年                            |
| 更新料    | 新賃料の1ヶ月                       |
| ▼その他条件 |                               |
| ペット    | 相談                            |
| 法人     | 可                             |
| 外国籍    | 社会人/大学生 敷金+1<br>上記以外 敷金+3 償却1 |

### 【確認事項】

- ・レジデンシャルサポート (賠償責任・火災保険、24時間駆付)
- ・法人(保証会社不可):敷金+2ヶ月/礼金+2ヶ月
- ・水・風可:敷金+1ヶ月
- ・2人入居:敷金+1ヶ月
- ・ペット:小型犬+1ヶ月/猫+1.5ヶ月(償却)
- ・不動産業者入居不可(連保も不可)
- ・民泊転貸禁止・先行申込可・先行契約不可

## ▼初期費用

|                        |   |
|------------------------|---|
| 敷金                     | 0ヶ月   |
| 礼金                     | 0.5ヶ月   |
| 保証:イオースカート             | 緊急連絡先40%  |
| 保証:ルームバンク<br>口振手数料¥330 | 緊急連絡先40%  |
| 保証:GTN                 | GTN 外国籍の方エポスグローバルプラン 総額家賃の100%<br>+月次費用 総額家賃の2% |
| その他月額費用<br>(詳細左記記載)    | レジデンシャルサポート料<br>800円                            |
| 室内清掃費用                 | 55,000円   |
| 鍵交換代                   | 44,000円   |
| その他初期費用                | 書類作成代: 11,000円                                  |
| 入居時期                   | 予定2026年5月上旬                                     |

新宿本店 新宿区新宿3-21-4新宿ニューワールドビル1階  
TEL: 03-6279-2032



みずべや  
水商売のお部屋

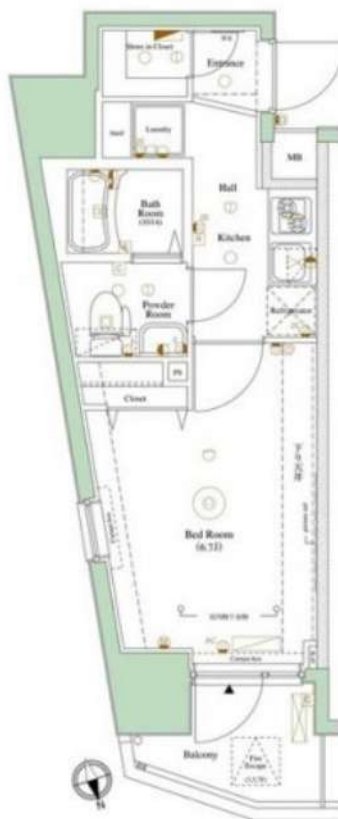


あずま通り店 新宿区歌舞伎町1-8-3良川ビル2階  
TEL: 03-6205-5732

# AXAS池袋本町 501号室



※掲載情報と現状が異なる場合は現状が優先となります



- 角部屋
- 2面採光
- オートロック
- ティンブルキー
- ダブルロック
- 防犯カメラ
- 宅配BOX
- 浴室乾燥機
- 独立洗面台
- 温水洗浄便座
- エアコン
- 室内洗濯機置場
- ペット

東武東上線「下板橋」徒歩3分  
JR埼京線「板橋」徒歩9分

|       |             |
|-------|-------------|
| 賃料    | 99,000円     |
| 管理費   | 15,000円     |
| 敷金 礼金 | 敷金0ヶ月・礼金0ヶ月 |

|       |  |         |           |
|-------|--|---------|-----------|
| 所在    | 東京都豊島区池袋本町4丁目43-18   |         |           |
| 間取詳細  | 1K(洋室6.7畳×K2畳)   |         |           |
| 構造・階建 | RC 5階 / 7階   | 物件種別    | マンション     |
| 築年月   | 2012年10月1日   | 専有面積    | 24.26㎡    |
| 現況    | 退去予定   | 入居時期    | 2026年5月中旬 |
| 更新料   | 1ヶ月(新賃料)   | 更新事務手数料 |           |
| 損保    | 要 18,000円 2年   | 開口向き    | 北東        |
| 契約期間  | 2年 更新可   |         |           |
| 保証会社  | 新日本信用保証、50%またはルームバンクインシュア40%   |         |           |
| 駐車場   | 無  | バイク置き場  | 有         |
| 駐輪場   | 有  |         |           |
| その他費用 | クラブアセットα(2年毎)20,000円(入居時)、ルームクリーニング費用49,500円(退去時)、鍵交換費用38,500円(退去時)、エアコン内部洗浄費用/台13,200円(退去時) |         |           |
| 設備    | バストイレ別、システムキッチン、24H換気システム、クローゼット、フローリング、バルコニー、光ファイバー、BS、CS、都市ガス、エレベーター、外観タイル張り、24時間緊急対応      |         |           |
| 備考    | 引越業者指定有り/その他費用は審査状況により先払いのケース有り/法人契約の場合、敷金礼金各1ヶ月分追加/12ヶ月未満の解約の場合、短期解約違約金は月額賃料の1ヶ月分           |         |           |

**新宿本店**

新宿区新宿3-21-4新宿ニューワールドビル1階  
TEL: 03-6279-2032



**みずべや**  
水商売のお部屋



**あずま通り店**

新宿区歌舞伎町1-8-3良川ビル2階  
TEL: 03-6205-5732

# ルール中板橋六番館 406

| 物件種別  | 間取り | 賃料       | 管理費等    |
|-------|-----|----------|---------|
| マンション | 1K  | 109,000円 | 10,000円 |

|         |   |        |           |
|---------|---|--------|-----------|
| 敷金/保証金  | 0円  | 礼金/権利金 | 109,000円  |
| 敷引/償却金  |   | 更新料    | 1ヶ月(新賃料)  |
| 更新事務手数料 |   |        |           |
| その他費用   | [一時金]TFDclub: 20,000円, ルームクリーニング費用(退去時): 55,000円  |        |           |
| 物件所在地   | 東京都板橋区柴町8番9   |        |           |
| 交通      | 東武東上線 大山駅 徒歩13分<br>東武東上線 中板橋駅 徒歩10分<br>都営三田線 板橋区役所前駅 徒歩13分  |        |           |
| 間取り詳細   | 4階: 洋室 8.20畳, K 1.50畳   |        |           |
| 構造      | 鉄筋コンクリート 4階 / 9階建   |        |           |
| 面積      | 25.81㎡  | 向き     | 北東        |
| 築年月     | 2026年3月下旬   | 契約期間   | 普通借家契約 2年 |
| 退去日     |   | 入居時期   | 即入居       |
| 駐車場     | 駐輪場   |        |           |
| 設備      | 24時間緊急通報システム, 2口コンロ, BS, CATV, CS, TVインターホン, エアコン, オートロック, ガス給湯, システムキッチン, ダブルディンプルキー, ダブルロック, ディンプルキー, パストイレ別, フローリング, モニタ付オートロック, 温水洗浄便座, 室内洗濯機置場, 洗面化粧台, 洗面所独立, 全居室フローリング, 全室照明付き, 浴室乾燥, クローゼット, シューズウォークインクローゼット, 24時間ゴミ出し可, エレベーター, 外壁コンクリート, 宅配BOX, 敷地内ゴミ置き場, 分譲タイプ, 防犯カメラ, 管理室, メールボックス, セキュリティ会社加入済 |        |           |
| 入居諸条件   |   |        |           |
| 損害保険    | 要 全管協少額短期保険 18,000円 (2年)  |        |           |
| 保証会社    | 必須 初回保証料30%(家賃+管理費)年間保証料10,000円 ※学生初回保証料9,000円(学生契約可能)  |        |           |
| 備考      | 短期解約違約金有(1年以内に借主の都合の場合、賃料及び管理費の1ヶ月分)短期解約違約金有(1年以内に借主の都合の場合、賃料及び管理費の1ヶ月分)<br>3月26日～現地対応で内見可能となります  |        |           |

### 外観



### その他



※図面と異なる場合は現況を優先となります。

**新宿本店** 新宿区新宿3-21-4新宿ニュータウンビル1階  
TEL: 03-6279-2032



**みずべや**  
水商売のお部屋



**あずま通り店** 新宿区歌舞伎町1-8-3良川ビル2階  
TEL: 03-6205-5732

### 間取り図



### 基本情報

|     |                    |     |          |
|-----|--------------------|-----|----------|
| 住所  | 東京都豊島区上池袋2丁目 40-13 | 号室  | 1002     |
| 交通  | 1 山手線池袋駅 徒歩11分     | 間取り | 1K       |
|     | 2 東武東上線北池袋駅 徒歩9分   | 広さ  | 壁芯32.26㎡ |
|     | 3 山手線大塚駅 徒歩13分     | 方角  | 北西       |
| 築年月 | 2018年7月            | 構造  | RC・15階建  |
| 現況  | 期日指定 2026年5月中旬     |     |          |

### 賃料等

|     |          |      |         |
|-----|----------|------|---------|
| 敷金  | 0ヶ月      | 礼金   | 1ヶ月     |
| 賃料  | 143,000円 | 再契約料 | 新賃料の1ヵ月 |
| 共益費 | 11,000円  |      |         |

■鍵交換代33,000円 ■退去時クリーンコート代55,000円 ■事務手数料22,000円 ■退去時精算手数料5,500円 (最終請求時) ■リブクラブ2,200円/月 ■SBI少額短期保険800円/月 ■指定賃貸保証加入 (総賃料100%) ■賃料等引き落とし料330円/月 ■家具家電撤去費用49,500円 (家具家電無し契約を希望の場合) ■短期解約違約金: 賃料1ヶ月分 (1年未満) ■モバイルwifi (50GB)付 ■民泊・簡易宿泊による利用及びそれに伴う広告等は一切禁止 ■法人契約の場合、普通借相談可 ■法人で保証会社加入無しの場合、敷金1ヵ月 ■海外審査相談可 ■全物件先行契約になります。 ■事務所・SOHO利用禁止 ■外国籍の方: GTN加入要 (海外審査OK) 初回保証料: 賃料総額100% 月次手数料2,330円 (税込) ■ラグジュアリーシリーズ

### 設備

エレベーター / 宅配ボックス / フローリング / 家具・家電付 / エアコン / ネット使用料不要 / TVインターホン / システムキッチン / 給湯 / バストイレ別 / 脱衣所 / 浴室乾燥機 / 温水洗浄便座 / 洗面所独立 / クロゼット / オートロック / 敷金不要 / 外国人可 / キャンペーン特集

### 建物内観



### 外観画像



### SET UP賃貸 (家具・家電付き) 対応

[ 家具・家電付き基本内容 ] 条件をご確認下さい。

- TV
- 冷蔵庫
- レンジ
- ペット
- デスク
- チェア
- カーテン
- その他備品

※物件により異なる場合がございます。詳しくはお問合せ下さい。



新宿本店

新宿区新宿3-21-4新宿ニュータウンビル1階  
TEL: 03-6279-2032



みずべや  
水商売のお部屋

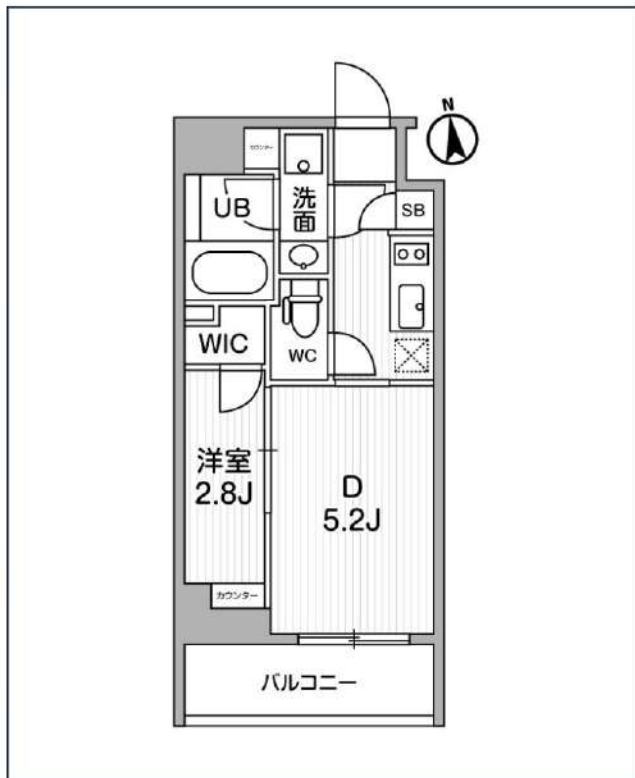


あずま通り店

新宿区歌舞伎町1-8-3良川ビル2階  
TEL: 03-6205-5732

# ALTERNA東池袋

東京メトロ有楽町線「東池袋」徒歩3分  
JR山手線「池袋」徒歩7分  
西武池袋線「池袋」徒歩7分



| 号室  | 賃料       |
|-----|----------|
| 608 | 156,000円 |

|       |   |       |        |
|-------|---|-------|--------|
| 管理費   | 15,000円   |       |        |
| 敷金    | 0円  | 礼金    | 0円     |
| 所在地   | 東京都豊島区南池袋2丁目36-11   |       |        |
| 構造・階建 | RC 6階部分 / 地上8階、地下0階   |       |        |
| 築年月   | 2022年12月  | 総戸数   | 82     |
| 間取り   | 2K  | 専有面積  | 25.74㎡ |
| 契約期間  | 定借借家2年  | 開口向き  | 南      |
| 保険    |   | 連帯保証人 | 指定しない  |
| 保証会社  |   |       |        |
| その他費用 | 鍵交換費用24,200円 税込、Goodプレミアムα (24Hサポートのみ) 15,000円 税抜(入居時)、住宅総合保険(フレックス)22,000円 非課税(入居時)、Goodプレミアムα 登録料3,000円/税抜(入居時) |       |        |
| 入居時期  | 即入居可  | 退去予定日 | —      |

|                  |          |        |           |       |         |        |      |        |            |         |         |
|------------------|----------|--------|-----------|-------|---------|--------|------|--------|------------|---------|---------|
|                  |          |        |           |       |         |        |      |        |            |         |         |
| インターネット<br>使用料無料 | オートロック   | 宅配ボックス | 専用ゴミ置き場   | 浴室乾燥機 | ウォシュレット | エレベーター | 礼金0  | 洗面所独立  | 照明器具       | 洗濯機置場室内 | バス・トイレ別 |
|                  |          |        |           |       |         |        |      |        |            |         |         |
| コンロ2口            | システムキッチン | エアコン   | 24H換気システム | 下駄箱   | 防犯カメラ   | 集合ポスト  | 即入居可 | フローリング | ベランダ/バルコニー | 外観タイル張り |         |

※現況と図面に相違がある場合は、現況優先となります。

**新宿本店** 新宿区新宿3-21-4新宿ニューターワビル1階  
TEL: 03-6279-2032



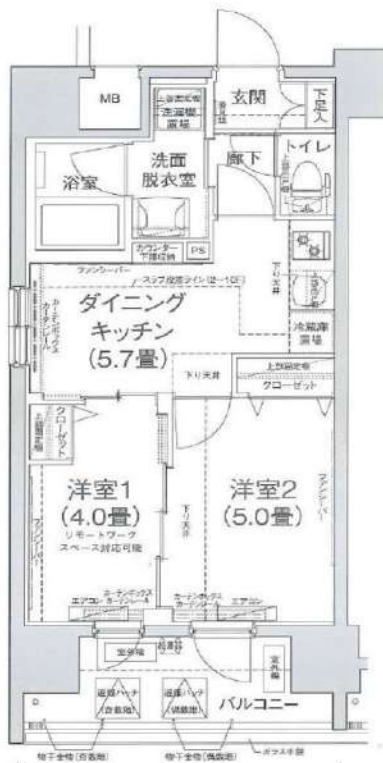
**みずびや**  
水商売のお部屋



**あずま通り店** 新宿区歌舞伎町1-8-3良川ビル2階  
TEL: 03-6205-5732

# アイル プレミアム池袋ノルド 1101 号室

充実設備の駅近分譲賃貸マンションです。



利回りくん



【設備・条件その他】

エレベーター、宅配ボックス、敷地内ごみ置き場、バルコニー、フローリング、エアコン、BS、CS、ネット使用料不要、分譲賃貸、システムキッチン、バストイレ別、浴室乾燥機、追い焚き、温水洗浄便座、洗面所独立、洗面台、24時間換気システム、クローゼット、シューズボックス、オートロック、モニター付きオートロック、保証会社利用可、外国人可、学生向け、カップル向け、新婚さん向け、ファミリー向け、小型犬可、猫可

※図面と現況が異なる場合は現況を優先いたします。

|     |  |   |         |           |
|-----|--|---|---------|-----------|
| 賃料  | 157,000円   |   |         |           |
|     | 共益費  | 10,000円   |         |           |
| 所在地 | 敷金   | 1ヶ月   | 礼金      | 1ヶ月       |
|     | 東京都板橋区板橋4丁目 4番7号   |   |         |           |
| 交通  | 都営三田線新板橋駅 徒歩2分   |   |         |           |
|     | 埼京線板橋駅 徒歩6分  |   |         |           |
|     | 東武東上線下板橋駅 徒歩7分   |   |         |           |
| 建物  | 構造・規模  | 鉄筋コンクリート・12階建   |         |           |
|     | 所在階  | 11階   | 間取      | 2DK       |
|     | 築年月  | 2022年4月   | 方角      | 南         |
|     | 平米数  | 壁芯36.54㎡  | バルコニー面積 | 6.96㎡     |
| 契約  | 種別   | 定期借家契約  | 契約期間    | 2年        |
|     | 解約予告   | 2ヶ月前 (大手法人の場合相談可)   |         |           |
| その他 | 再契約料   | 1ヵ月   | ペット     | 可能        |
|     | 火災保険   | 20,000円   | 鍵交換代    | 33,000円   |
|     | 室内清掃費  | 59,400円 (退去時)   |         |           |
|     | 入居者サポート  | SYLAプレミアムクラブ加入 24,200円(税込)/2年<br>更新時より 26,400円(税込)/2年   |         |           |
|     | 保証会社   | エルズサポート 他取り扱い有り<br>初回50%、月額保証料700円、月額事務手数料330円～<br>外国籍の方 GTNを利用。初回保証料100%(最低保証料40,000円)、月額保証料1,000円 |         |           |
| 引渡  | 入居時期   | 期日指定2026年06月中旬  |         |           |
|     | 現況   | 居住中   | 解約予定日   | 2026年6月4日 |
| 備考  | <ul style="list-style-type: none"> <li>◆お申込時、当社が運営するサービス「利回りくん」にも申込情報が登録されます。入居後、本登録を行う事ですぐにサービスを利用する事ができます。※本サービスの登録は無料です。</li> <li>◆入居後鍵交換になる場合があります。</li> <li>◆ペット飼育可の場合：ペット飼育時は敷金1ヶ月積み増し。</li> <li>◆共用部お問い合わせ先：日神管財株式会社(電話番号はお調べください)</li> <li>◆定期借家契約(再契約相談可)</li> <li>◆最新の空室状況/内見のご予約/お申込はいえらぶBBをご確認ください。</li> <li>◆内見開始日前の申込：先行契約のみ申込可</li> </ul> |   |         |           |

新宿本店 新宿区新宿3-21-4新宿ニユートークビル1階  
TEL: 03-6279-2032



みずや 水商売のお部屋



あずま通り店 新宿区歌舞伎町1-8-3良川ビル2階  
TEL: 03-6205-5732