

賃料	99,000 円～
共益費	8,000 円

【新築】 ウィズ

with下高井戸

京王線『下高井戸』駅 徒歩1分

京急世田谷線『下高井戸』駅 徒歩2分

京王井の頭線・京王線『明大前』駅 徒歩13分

所在	東京都杉並区下高井戸1-1-5
建物	構造：鉄筋コンクリート造 規模：地上4階建 総戸数：15戸 築年月：2026年3月
間取り	1R 20.13㎡～22.05㎡
賃貸条件	敷金：賃料の0ヶ月分 礼金：賃料の0ヶ月分 更新料：新賃料の1ヶ月分 更新事務手数料：新賃料の0.5ヶ月分 現況：空室（内見現地対応） 入居日：即入居可 火災保険：必須（18,000円～）/2年 保証会社：加入必須（初回保証料50%～） 鍵交換：新築の為なし 24時間サポート：16,500円（税込）/2年 必須 書類作成費用：11,000円（税込）必須
設備	オートロック、宅配ボックス、TVモニターホン 浴室乾燥機、温水洗浄便座、室内洗濯機置場 室内物干し、独立洗面台、IHコンロ、エアコン シューズボックス、インターネット無料（FGBB）
その他	ペット飼育不可 普通借家2年、解約予告2ヶ月前 短期解約違約金有 賃料共益費1ヶ月（1年未満）

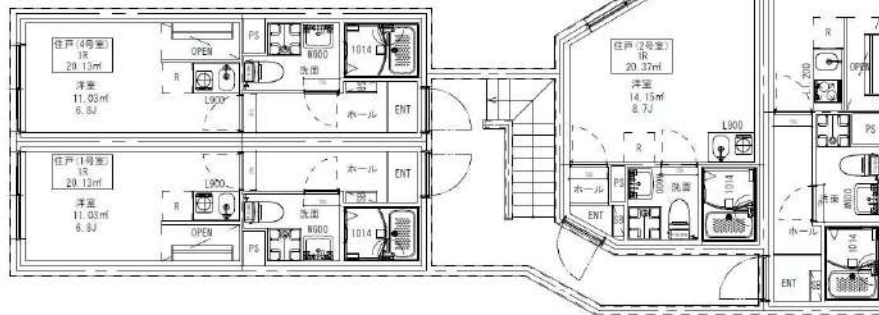
1号室・4号室（4号室は1号室の反転）



3号室



2号室



- 1号室 101 20.13㎡ 99,000円
- 2号室 102 20.37㎡ 100,000円
- 3号室 103 22.05㎡ 100,000円
- 1号室 201 20.13㎡ 105,000円
- 2号室 202 20.37㎡ 105,000円
- 3号室 203 22.05㎡ 104,000円
- 4号室 204 20.13㎡ 104,000円
- 1号室 301 20.13㎡ 105,000円
- 2号室 302 20.37㎡ 104,000円
- 3号室 303 22.05㎡ 104,000円
- 4号室 304 20.13㎡ 104,000円
- 1号室 401 20.13㎡ 103,000円
- 2号室 402 20.37㎡ 103,000円
- 3号室 403 22.05㎡ 103,000円
- 4号室 404 20.13㎡ 103,000円

※別途共益費8,000円

※図面と現況が異なる場合は現況優先と致します。

新宿本店 新宿区新宿3-21-4新宿ニューワークビル1階
TEL: 03-6279-2032



みずべや
水商売のお部屋



あずま通り店 新宿区歌舞伎町1-8-3良川ビル2階
TEL: 03-6205-5732

京王線「代田橋」駅 徒歩6分 京王井の頭線「新代田」駅 徒歩6分
京王井の頭線「下北沢」駅 徒歩13分

FR :

クレヴィスタ代田橋 202

東京都世田谷区羽根木1丁目10-16

構造 鉄筋コンクリート8階建

面積 26.59㎡

竣工 2020年7月

間取り 1R

退去予定日：2026/04/19
方角：南



セールスポイント

京王線代田橋周辺への引っ越しをお考えなら「クレヴィスタ代田橋」。家から345mのところに、薬や日用品を買うのに便利なさくら薬局 世田谷羽根木店があります。快適な暮らしがしたいとお考えの方に、ぜひご紹介したい街があります。それは世田谷区エリアです。住環境が整っているので、不便さをあまり感じない生活が可能です。ぜひお気軽にご連絡下さい。

スマートホーム

スマホアプリ「Space Core」で利用可。お部屋により設置されている機器が異なる場合や、非設置の物件もございますので現地をご確認ください。【機能】①スマートロック②温湿度センサー③室内防犯カメラ④赤外線家電操作機能⑤管理会社とのチャット機能など

※図面と現況が異なる場合は現況優先になります。



▼賃貸借条件

賃料	108,000円
共益費	15,000円
契約期間	2年
更新料	新賃料の1ヶ月
▼その他条件	
ペット	相談
法人	可
外国籍	社会人/大学生 敷金+1 上記以外 敷金+3 償却1

【確認事項】
・レジデンシャルサポート (賠償責任・火災保険、24時間駆付)
・法人(保証会社不可):敷金+2ヶ月/礼金+2ヶ月
・水・風可:敷金+1ヶ月
・2人入居:敷金+1ヶ月
・ペット:小型犬+1ヶ月/猫+1.5ヶ月(償却)
・不動産業者入居不可(連保も不可)
・民泊転貸禁止・先行申込可・先行契約不可

▼初期費用

敷金	0ヶ月
礼金	0.5ヶ月
保証:イオースカート	緊急連絡先40%
保証:ルームバンク 口振手数料¥330	緊急連絡先40%
保証:GTN	GTN 外国籍の方エポスグローバルプラン 総額家賃の100% +月次費用 総額家賃の2%
その他月額費用 (詳細左記記載)	レジデンシャルサポート料 800円
室内清掃費用	55,000円
鍵交換代	44,000円
その他初期費用	書類作成代: 11,000円
入居時期	予定2026年5月下旬

新宿本店 新宿区新宿3-21-4新宿ニュータワービル1階
TEL: 03-6279-2032



みずいべや
水商売のお部屋



あずま通り店 新宿区歌舞伎町1-8-3良川ビル2階
TEL: 03-6205-5732

RENECAT導入済物件★消臭抗菌効果が半永久持続
★家具・家電付賃貸へ変更可★すぐお住まいになれます

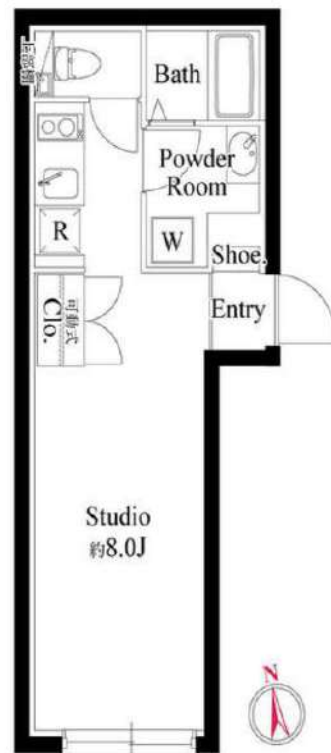
Access

東急田園都市線
「駒沢大学」駅徒歩 10分

東急田園都市線
「三軒茶屋」駅徒歩 12分



- 安心セキュリティ！オートロックシステム
- 安心！共用部には防犯カメラ設置
- 防犯性の高いダブルロック・ティンブルキー
- デザイン性に優れたフロアタイル仕上げ
- 室内を快適に保つエアコン設置
- 掃除しやすい！キッチン2口IHコンロ
- シングルレバー混合水栓
- 清潔な暖房便座付温水シャワートイレ
- 便利な鏡裏収納付きの独立洗面台
- ★雨天・冬は必須！浴室換気乾燥暖房涼風機
- ★ペット飼育可能(敷金1ヶ月)
- ↑(小型犬若しくは猫1匹まで)↑
- 便利で嬉しい！お湯張り機能付きバス
- スポットライト付ライティングレール
- 室内物干し有り
- 24時間常時低風量換気システム
- BS・110°CS利用可能(別途費用)
- 24時間受取可能！宅配BOX
- 敷地内ゴミ置き場
- 二人入居・外国籍・海外審査可能



0301 号室 専有面積 22.84㎡

間取 1R

賃料 **109,000** 円/月

共益費 10,000 円/月

物件概要

所在地／ 東京都世田谷区上馬2丁目36-10
構造・規模／ 鉄筋コンクリート造 4階建
総戸数／ 11 戸
築年月／ 2019年06月03日
入居日／ 2026年06月10日

契約条件

保証金2ヶ月 (契約時償却)

CH保証システム利用料: 家賃総額の55%～
保証金契約時償却
24Hサポート料22,000円/2年・鍵交換代22,000円
室内抗菌処理代17,600円事務手数料11,000円
※賃料口座引落し(決済サービス料: 月額550円)
当社指定賃貸入居者総合保険加入の事(別途費用)
普通賃貸借2年契約
★海外審査(GTN)利用可能

24時間安心サポート

設備のトラブルに24時間365日の受付体制

医療健康サービス24

看護師が24時間365日相談可※遠征条件有

※図面と現況が異なる場合、現況優先とさせていただきます。
※退去時清掃費用、更新時更新費用等がございます。
※壁紙の色は変更する場合がございます。



フェニックス富士見ヶ丘 505

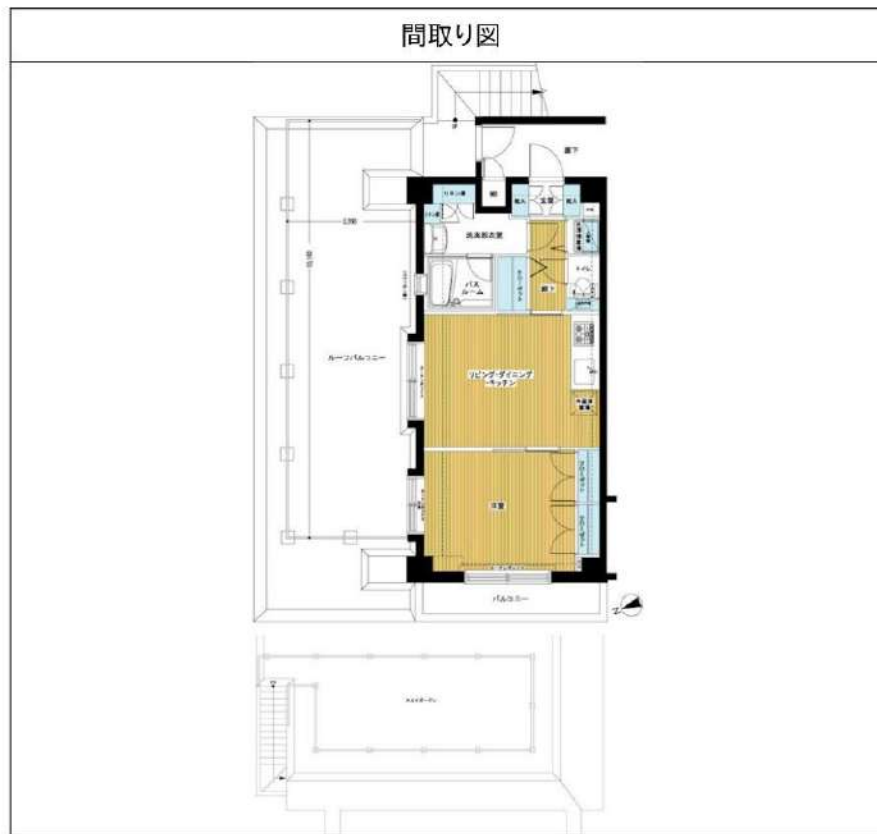
物件種別	間取り	賃料	管理費等
マンション	1LDK	140,000円	5,000円

敷金/保証金	140,000円	礼金/権利金	140,000円
敷引/償却金		更新料	1ヶ月(新賃料)
更新事務手数料			
その他費用	<small>[-一時金] 鍵交換費用(税込): 27,500円 [月次費用] 家財保険+付帯サービス(税込): 1,835円 (備考) ■契約時: 当月分+翌月分の賃料・管理費をお支払い頂きます ■解約時: ルームクリーニング費用及び借主負担分の原状回復費用をお支払い頂きます</small>		
物件所在地	東京都杉並区高井戸西1丁目12-11		
交通	京王井の頭線 富士見ヶ丘駅 徒歩8分		
間取り詳細	5階: LDK 9.00畳, 洋室 7.20畳		
構造	鉄筋コンクリート 5階 / 5階建		
面積	43.14㎡	向き	北東
築年月	2002年8月23日	契約期間	普通借家契約 2年
退去日		入居時期	相談
駐車場	要問合せ 駐輪場 バイク置き場		
設備	3口ガス(グリル付) 独立洗面台 浴室換気乾燥機 追炊 温水洗浄便座 浄水器 食器洗浄乾燥機 角部屋		
入居諸条件	二人入居可		
損害保険			
保証会社	必須 トーシンライフ、オリコフォレントインシュア、全保連/保証料: 初回=賃料等×50%、月額=賃料等×1%		
備考	■住居専用 ■民泊利用不可 ■自転車: 月額1,000円 バイク: 月額2,000円 ※要空き確認・2年分一括払い ■部屋タイプ: K ◆内見予約は『スマート内覧』◆■外国籍相談可(申込条件: 在留カード必須、日本語読み書き出来る方、連帯保証人必須: 日本人又は永住者) ■法人契約不可 ※内装は入居までに変更となる場合がございます		

外観



その他



※図面と異なる場合は現況を優先となります。

新宿本店 新宿区新宿3-21-4新宿ニュータウンビル1階
TEL: 03-6279-2032



みずべや
水商売のお部屋



あずま通り店 新宿区歌舞伎町1-8-3良川ビル2階
TEL: 03-6205-5732

更新時、エアコン・水回り清掃無料でサービスします！
インターネット無料でリモートワークにも最適な間取り

Access

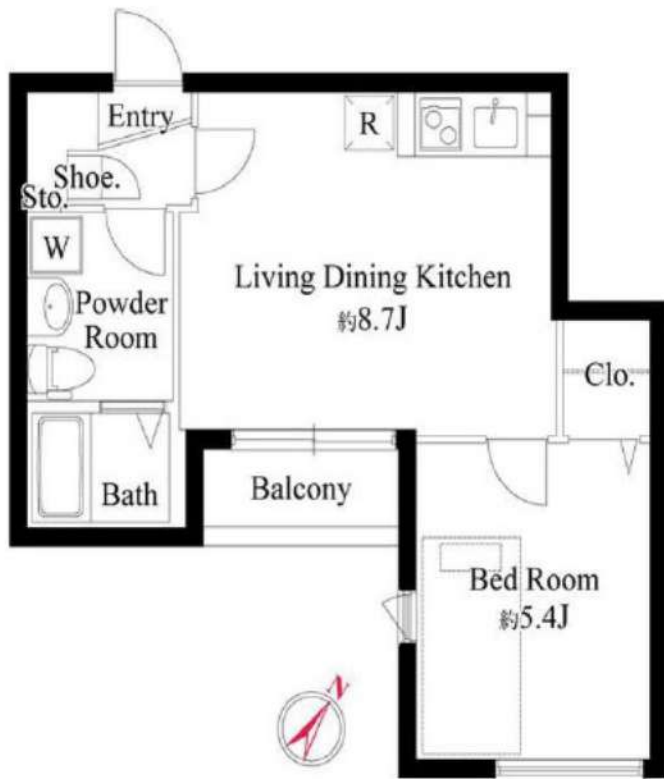
東急田園都市線
「三軒茶屋」 駅徒歩 9分



東急田園都市線
「駒沢大学」 駅徒歩 11分

- 外観コンクリート打放しデザイナーズ
- カラーTVモニター付オートロックシステム
- 防犯に優れたダブルロック・ディンプルキー
- 開け閉めしやすい玄関 PUSHアップハンドル
- 遮音性に優れた床フローリング仕様
- 室内を快適に保つエアコン標準装備(1基)
- 収納便利なクローゼット
- システムキッチン(吊戸棚・下収納有)
- お掃除しやすい！キッチン2口IHコンロ
- 清潔な暖房便座付きトイレ

- ★Wi-Fiインターネット無料
- ↑速度等詳細はTEL0120-109-199
- お化粧・身支度もしやすい独立洗面台
- ★雨天・冬は必須！浴室換気乾燥暖房涼風機
- 雨天・外出時に便利で嬉しい！室内物干し
- 収納力のあるトール型シューズBOX
- ペット可：小型犬・猫1匹※別途敷金1ヶ月
- CATV：イッツコム※要別途契約・費用
- 24時間受取可能宅配BOX
- 先着！自転車置場8台：登録料5,500円



0202 号室 専有面積 31.72㎡

間取 1LDK

賃料 **172,000** 円/月

共益費 15,000 円/月

物件概要

所在地 / 東京都世田谷区上馬1丁目11-11
構造・規模 / 鉄筋コンクリート造 5階建
総戸数 / 12 戸
築年月 / 2022年10月16日
入居日 / 2026年06月24日

契約条件

保証金1ヶ月 (契約時償却)

M保証システム利用料:家賃総額55%
保証金契約時償却
24Hサポート料22,000円/2年・鍵交換代22,000円
室内抗菌処理代17,600円事務手数料11,000円
当社指定賃貸入居者総合保険加入の事(別途費用)
※賃料口座引落し(決済サービス料:月額550円)
普通賃貸借2年契約
※喫煙者不可
※ネット開通手続き必須(0120-109-199)
↑お早目のご連絡をお勧めします。

24時間安心サポート

設備のトラブルに24時間365日の受付体制

医療健康サービス 24

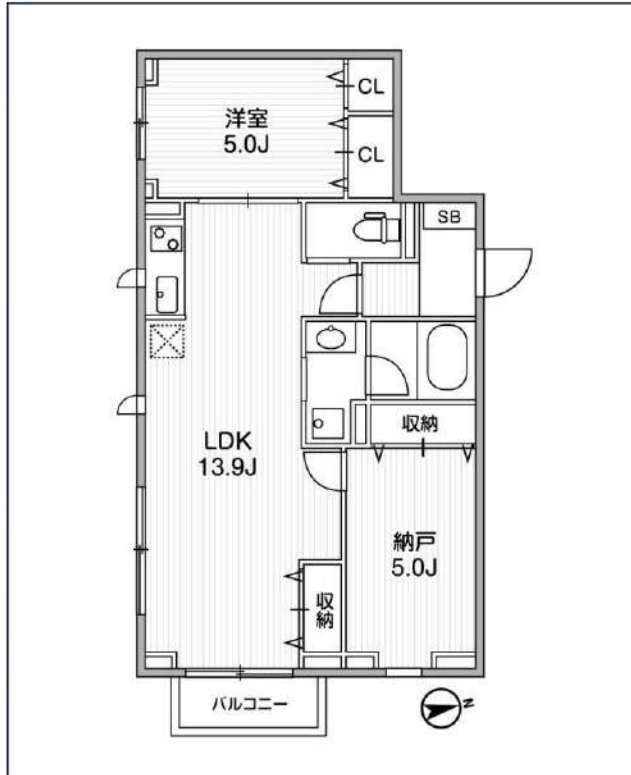
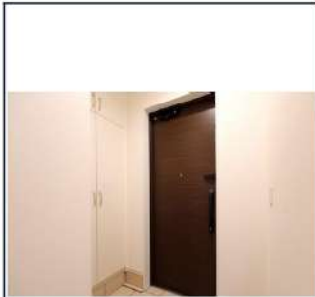
看護師が24時間365日相談可※適応条件有

※図面と現況が異なる場合、現況優先とさせていただきます。
※退去時清掃費用、更新時更新費用等がございます。
※壁紙の色は変更する場合がございます。



i-LAND荻窪

JR中央・総武線「荻窪」徒歩7分
東京メトロ丸ノ内線「荻窪」徒歩7分



号室	賃料	
103	205,000円	

管理費	10,000円		
敷金	205,000円	礼金	0円
所在地	東京都杉並区荻窪3丁目38-13		
構造・階建	RC 1階部分 / 地上3階、地下0階		
築年月	2015年5月	総戸数	9
間取り	2LDK	専有面積	53.76㎡
契約期間	普通借家2年	開口向き	
保険		連帯保証人	指定しない
保証会社			
その他費用	鍵交換費用24,200円 税込、Goodプレミアムα (24Hサポートのみ) 15,000円 税抜(入居時)、住宅総合保険(フレックス)28,000円 非課税(入居時)、Goodプレミアムα 登録料3,000円/税抜(入居時)		
入居時期	即入居可	退去予定日	—

オートロック	宅配ボックス	専用ゴミ置き場	浴室乾燥機	追い焚き	ウォシュレット	エレベーター	礼金0	洗面所独立	照明器具	グリル	洗濯機置場室内
バス・トイレ別	コンロ2口	システムキッチン	エアコン	押入れ	24H換気システム	下駄箱	集合ポスト	即入居可	フローリング	ベランダ/バルコニー	

※現況と図面に相違がある場合は、現況優先となります。

新宿本店 新宿区新宿3-21-4新宿ニューターワビル1階
TEL: 03-6279-2032



みずまべや
水商売のお部屋



あずま通り店 新宿区歌舞伎町1-8-3良川ビル2階
TEL: 03-6205-5732

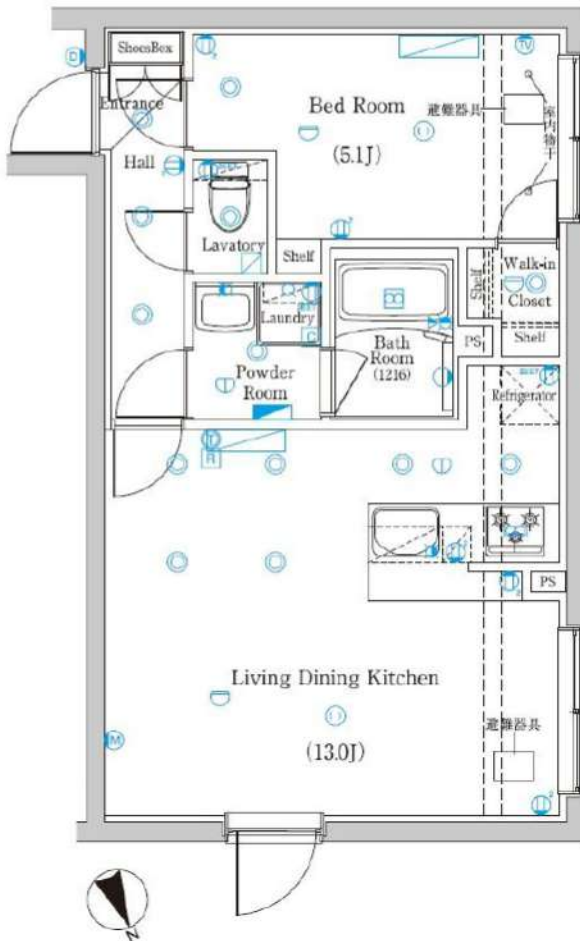
賃料	215,000円
共益費	18,000円

所在	東京都世田谷区宮坂3-16-14
建物	構造：鉄筋コンクリート造 所在階：地上4階建 3階部分 総戸数：16戸 築年月：2024年12月
間取り	1LDK 40.67㎡
賃貸条件	敷金：賃料の0ヶ月分 礼金：賃料の0ヶ月分 更新料：新賃料の1ヶ月分 更新事務手数料：新賃料の0.5ヶ月分 現況：空室（内見現地対応） 入居日：即入居 火災保険：加入必須（18,000円～） 保証会社：加入必須（初回保証料50%～） 鍵交換費用：38,500円（税込）必須 24時間サポート：16,500円（税込）/2年 必須 書類作成費用：11,000円（税込）必須
設備	オートロック、宅配ボックス、防犯カメラ ネット無料（シーファイブ）、室内洗濯機置場、エアコン 浴室乾燥機、温水洗浄便座、TVモニターホン、バルコニー 独立洗面台、ガスコンロ2口、クローゼット、敷地内ごみ置場
その他	ペット飼育1匹相談可（敷金追加2ヶ月分） 普通借家2年、解約予告2ヶ月前 短期解約違約金有 賃料共益費1ヶ月（1年未満）

マインド

Mind 経堂 304号室

小田急線『経堂』駅 徒歩4分



※図面と現況が異なる場合は現況優先と致します。退去前の申込は先行契約のみの受付となります。

新宿本店

新宿区新宿3-21-4新宿ニューパークビル1階
TEL: 03-6279-2032



みずべや
水商売のお部屋



あずま通り店

新宿区歌舞伎町1-8-3良川ビル2階
TEL: 03-6205-5732