

RENECAT導入済物件★消臭抗菌効果が半永久持続  
★家具・家電付賃貸へ変更可★すぐお住まいになれます

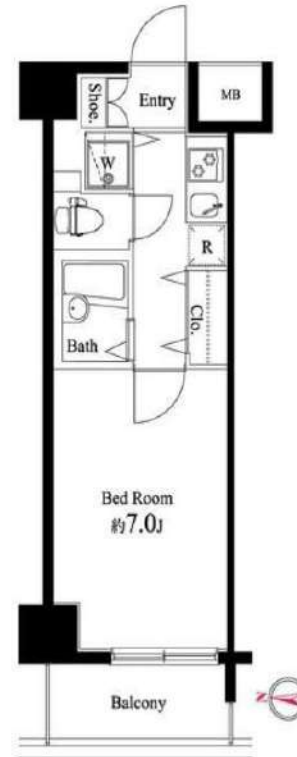
Access

JR京葉線  
「潮見」駅徒歩 4分



- タイル貼りの美しい外観
- TVモニター付オートロックシステム
- SECOM24時間マンションセキュリティ
- 共用部に防犯カメラ設置
- 監視カメラ付エレベーター
- ダブルロック&ディンプルキー
- 床フローリング仕様
- 洋室エアコン標準装備
- システム2口ガスキッチン
- バスルームとトイレを独立

- お湯張り機能付きバス
- ★雨天や冬は必須浴室換気乾燥暖房機
- ★ネット無料(ブロードエンタープライズ)
- ↑速度等詳細はTEL0120-615-919
- 24時間受取可能宅配BOX
- バイク・駐車場(空き状況条件等、要確認)
- ペット可:別途敷金1ヵ月中型1匹まで
- 駐輪場初回登録料5,500円
- ペット可:別途敷金1ヵ月中型1匹まで
- 2人入居入居・外国籍入居可能



0209 号室 専有面積 22.50㎡

間取 1K

賃料 86,000 円/月

共益費 10,000 円/月

物件概要

所在地 / 東京都江東区潮見2丁目9-16  
 構造・規模 / 鉄筋コンクリート造 9階建 地下1階  
 総戸数 / 150 戸  
 築年月 / 2007年12月21日  
 入居日 / 2026年06月20日

契約条件

保証金1ヶ月 (契約時償却)

CH保証システム利用料:家賃総額55%(最低金額5.5万円)  
 保証金契約時償却  
 24Hサポート料22,000円/2年・鍵交換代22,000円  
 室内抗菌処理代17,600円事務手数料11,000円  
 当社指定賃貸入居者総合保険加入の事(別途費用)  
 ※賃料口座引落し(決済サービス料:月額550円)  
 普通賃貸借2年契約  
 ※高齢者(65歳以上)不可  
 ※室内写真は別部屋になります  
 ※アクセントクロスの色は変更する場合がございます

24時間安心サポート

設備のトラブルに24時間365日の受付体制

医療健康サービス 24

看護師が24時間365日相談可※遠隔条件有

※図面と現況が異なる場合、現況優先とさせていただきます。  
 ※退去時清掃費用、更新時更新費用等がございます。  
 ※壁紙の色は変更する場合がございます。

新宿本店 新宿区新宿3-21-4新宿ニュータワービル1階  
 TEL: 03-6279-2032



みずべや  
 水商売のお部屋



あずま通り店 新宿区歌舞伎町1-8-3良川ビル2階  
 TEL: 03-6205-5732

総武線「亀戸」駅 徒歩12分 東武亀戸線「亀戸水神」駅 徒歩2分  
東武亀戸線「東あずま」駅 徒歩12分

FR :

クレヴィスタ亀戸V 203

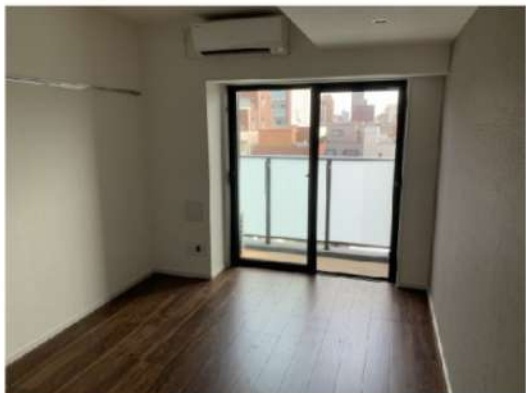
東京都江東区亀戸8丁目15-11

構造 鉄筋コンクリート6階建

面積 25.62㎡

竣工 2020年5月

間取り 1K



退去予定日：2026/05/15  
方角：南



セールスポイント

セキュリティ面は、オートロック・TVインターホンなど充実しているので、防犯対策もばっちりです。共用部にはゴミ出し24時間OK・宅配ボックスなど様々な設備やサービスが揃っているので便利です。駐輪場付きの物件です。賃貸物件です。室内環境も整っています。江東区や総武線亀戸付近での新生活をご検討するなら、当社でお部屋探しをしてください。まずはお問い合わせからお待ちしております。

スマートホーム

スマホアプリ「Space Core」で利用可。お部屋により設置されている機器が異なる場合や、非設置の物件もございますので現地をご確認ください。【機能】①スマートロック②温湿度センサー③室内防犯カメラ④赤外線家電操作機能⑤管理会社とのチャット機能など

※図面と現況が異なる場合は現況優先になります。



▼賃貸借条件

賃料	92,000円
共益費	15,000円
契約期間	2年
更新料	新賃料の1ヶ月
▼その他条件	
ペット	不可
法人	可
外国籍	社会人/大学生 敷金+1 上記以外 敷金+3 償却1

【確認事項】  
・レジデンシャルサポート (賠償責任・火災保険、24時間駆付)  
・法人(保証会社不可):敷金+2ヶ月/礼金+2ヶ月  
・水・風可:敷金+1ヶ月  
・2人入居:敷金+1ヶ月  
・不動産業者入居不可 (連保も不可)  
・民泊転貸禁止・先行申込可・先行契約不可

▼初期費用

敷金	0ヶ月
礼金	0.5ヶ月
保証:イオースカート	緊急連絡先40%
保証:ルームバンク 口振手数料¥330	緊急連絡先40%
保証:GTN	GTN 外国籍の方エポスグローバルプラン 総額家賃の100% +月次費用 総額家賃の2%
その他月額費用 (詳細左記記載)	レジデンシャルサポート料 800円
室内清掃費用	55,000円
鍵交換代	44,000円
その他初期費用	書類作成代: 11,000円
入居時期	予定2026年6月上旬

新宿本店 新宿区新宿3-21-4新宿ニュータワービル1階  
TEL: 03-6279-2032



みずべや  
水商売のお部屋



あずま通り店 新宿区歌舞伎町1-8-3良川ビル2階  
TEL: 03-6205-5732

# プレール・ドゥーク潮見

住み替え応援システムRe・Room  
家賃でポイントがたまる！  
住み替えで使ってお得！

安心管理システム24時間管理  
学生・女性にオススメ

駅徒歩3分！最上階・角部屋！洋室約8.4帖

駅前にはマルエツ！豊洲エリアへも自転車で10分程度

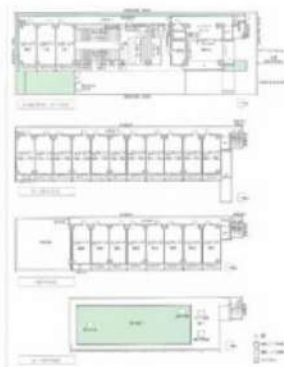
ペット相談可（小型犬または猫1匹、敷金2ヶ月）



**新生活応援**  
月額賃料 + 5,000円で家電4点付きに！

かしまくし身軽に！  
**家電付** 4点  
家賃 + 5,000円

詳細はイタナジ申込フォームよりご案内



## ACCESS

JR京葉線 潮見駅 徒歩3分

東京メトロ有楽町線 豊洲 徒歩35分

東京メトロ東西線 木場 徒歩35分

801号室

賃料 94,000円

管理費 8,000円

敷金 0ヶ月 礼金 1ヶ月

## OUTLINE

間取り	1K	タイプ		専有面積	25.51㎡
入居日	2026年06月中旬		内見	不可	
「木下の賃貸」友の会費		2,530 円(税込)/月額			
所在地	東京都江東区潮見2丁目10-12				
構造	RC造		規模	8階建8階	
竣工日	2011年10月		総戸数	78戸	
駐車場施設	有		空き	◆建物管理会社へ要確認	
駐輪場施設	有		空き	(株)キノシタコミュニティ	
駐車場敷金	なし		駐車場賃料	TEL:03-5908-2257	
ペット飼育	相談		ペット飼育の場合の敷金	敷金2ヶ月	
方位	東		ガス	パレットガス推奨	
建物管理会社	株式会社キノシタコミュニティ		電気	パレット電気推奨	

## LEASE CONDITION

契約期間	2年	更新料	新賃料	1.25	ヶ月
解約予告	1ヶ月前に文書で当社宛に通知				
スマートロック登録費用	27,500	円(税込)	消毒代	26,400	円(税込)
定額ルームクリーニング代	63,800	円(税込)			

## EQUIPMENT

オートロック	○	洗濯機置場	○	バルコニー	○
エレベーター	○	浴室乾燥機	○	CATV	○
TVモニター付きインターフォン	○	洗浄機能付暖房便座	○	BSアンテナ	○
宅配ボックス	○	追い焚き	○	CSアンテナ	○
ガスコンロ	○	居室床材フローリング	○	カーシェアリング	○
IHクッキングヒーター	○	エアコン	○		
独立洗面台	○	浄化槽	○		

## 備考

①保証会社加入必須。木下グループ保証：初回保証料80%、利用手数料月額550円(税込)、継続保証委託料20,000円(2年毎)  
②木下の賃貸友の会加入必須。入居者補償制度、住まいのトラブル緊急サポート等のサービスを提供。月額2,530円(税込)～/法人プラン月額990円(住まいのトラブル緊急サポートのみ)  
③12か月未満の解約時、賃料1か月分の違約金が御座います。  
④CATV、BS・CS110°、インターネット等(導入されているか否かは要確認)には別途契約、費用がかかります。  
※実入居様が61歳以上の場合、弊社指定の見守りサービスへのご加入が必須となります。(月額1,800円/税別)

木下の賃貸友の会  
詳細はこちら▶



※図面と現況が異なる場合には現況を優先とします。

**新宿本店** 新宿区新宿3-21-4新宿ニューターワビル1階  
TEL: 03-6279-2032



**みずべや**  
水商売のお部屋



**あずま通り店** 新宿区歌舞伎町1-8-3良川ビル2階  
TEL: 03-6205-5732

# プレール・ドゥーク豊洲

住み替え応援システムRe+Room  
家賃でポイントがたまる！  
住み替えて使ってお得！

安心管理システム24時間管理  
学生・女性にオススメ

角部屋 独立洗面台

2口ガスコンロシステムキッチン

ペット相談可(小型犬または猫1匹、敷金2ヶ月)



**新生活応援**  
月額家賃+5,000円で家電4点付きに！

かしこく！身軽に！  
**家電付**  
物件家賃+5,000円

4点  
冷蔵庫、洗濯機、テレビ、エアコン

詳細はイタジシ申込フォームよりご案内

木下の賃貸 友の会  
詳細はこちら▶



※図面と現況が異なる場合には現況を優先とします。

## ACCESS

東京メトロ有楽町線 豊洲駅 徒歩11分

ゆりかもめ 豊洲 徒歩13分

JR京葉線 潮見 徒歩20分

508号室

賃料 106,000円

管理費 8,000円

敷金 0ヶ月 礼金 1ヶ月

## OUTLINE

間取り	1K	タイプ		専有面積	20.85㎡
入居日	2026年05月中旬		内見	2026/5/1	
「木下の賃貸」友の会費		2,530 円(税込)/月額			
所在地	東京都江東区枝川1丁目6-8				
構造	RC造	規模	9階建5階		
竣工日	2009年08月	総戸数	66戸		
駐車場施設	有	空き	要確認		
駐輪場施設	有	空き	要確認		
駐車場敷金	なし	駐車場賃料	-		
ペット飼育	相談	ペット飼育の場合の敷金	敷金2ヶ月		
方位	北東	ガス	パレットガス推奨		
建物管理会社	株式会社キノシタコミュニティ	電気	パレット電気推奨		

## LEASE CONDITION

契約期間	2年	更新料	新賃料	1.25	ヶ月
解約予告	1ヶ月前に文書で当社宛に通知				
スマートロック登録費用	27,500 円(税込)	消毒代	26,400 円(税込)		
定額ルームクリーニング代	63,800 円(税込)				

## EQUIPMENT

オートロック	○	洗濯機置場	○	バルコニー	○
エレベーター	○	浴室乾燥機	○	CATV	○
TVモニター付きインターフォン	○	洗浄機能付暖房便座	○	BSアンテナ	○
宅配ボックス	○	追い焚き	○	CSアンテナ	○
ガスコンロ	○	居室床材フローリング	○	カーシェアリング	
IHクッキングヒーター	○	エアコン	○		
独立洗面台	○	浄化槽	○		

備考

①保証会社加入必須。木下グループ保証：初回保証料80%、利用手数料月額550円(税込)、継続保証委託料20,000円(2年毎)  
②木下の賃貸友の会加入必須。入居者補償制度、住まいのトラブル緊急サポート等のサービスを提供。月額2,530円(税込)～/法人プラン月額990円(住まいのトラブル緊急サポートのみ)  
③12ヵ月未満の解約時、賃料1ヵ月分の違約金が御座います。  
④CATV、BS・CS110°、インターネット等(導入されているか否かは要確認)には別途契約、費用がかかります。  
※実入居者様が61歳以上の場合、弊社指定の見守りサービスへのご加入が必須となります。(月額1,800円/税別)

**新宿本店**

新宿区新宿3-21-4新宿ニュータウンビル1階  
TEL: 03-6279-2032



**みずのばば**  
水商売のお部屋



**あずま通り店**

新宿区歌舞伎町1-8-3良川ビル2階  
TEL: 03-6205-5732

# 賃貸 マンション 1K

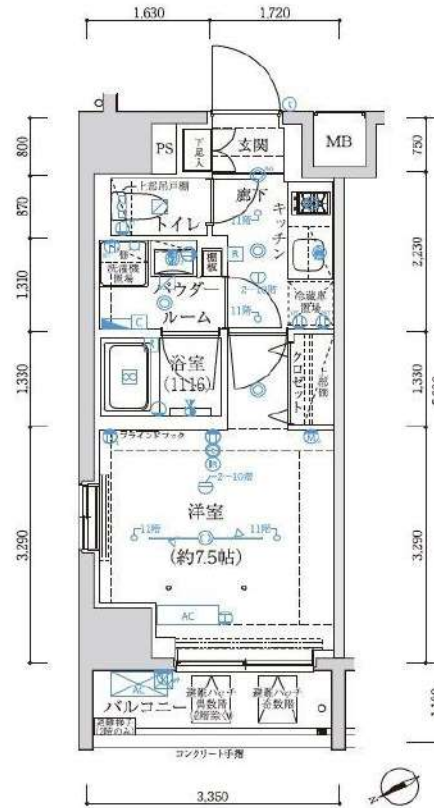
## 東京メトロ半蔵門線「水天宮前」駅 徒歩 8分

東京メトロ東西線「門前仲町」駅 徒歩 10分  
都営大江戸線「門前仲町」駅 徒歩 10分

角部屋/二面採光/インターネット使用料無料/追い炊き機能付き/ペット飼育相談可!  
エレベーター, 外壁タイル張り, 宅配BOX, 敷地内ゴミ置き場, 風除室, 防犯カメラ, デザイナーズ, メールボックス



- ペット飼育1匹のみ可能（猫は敷金1ヶ月追加）
- 図面と異なる場合は現況を優先となります。
- 退去前の物件は先行契約となります。



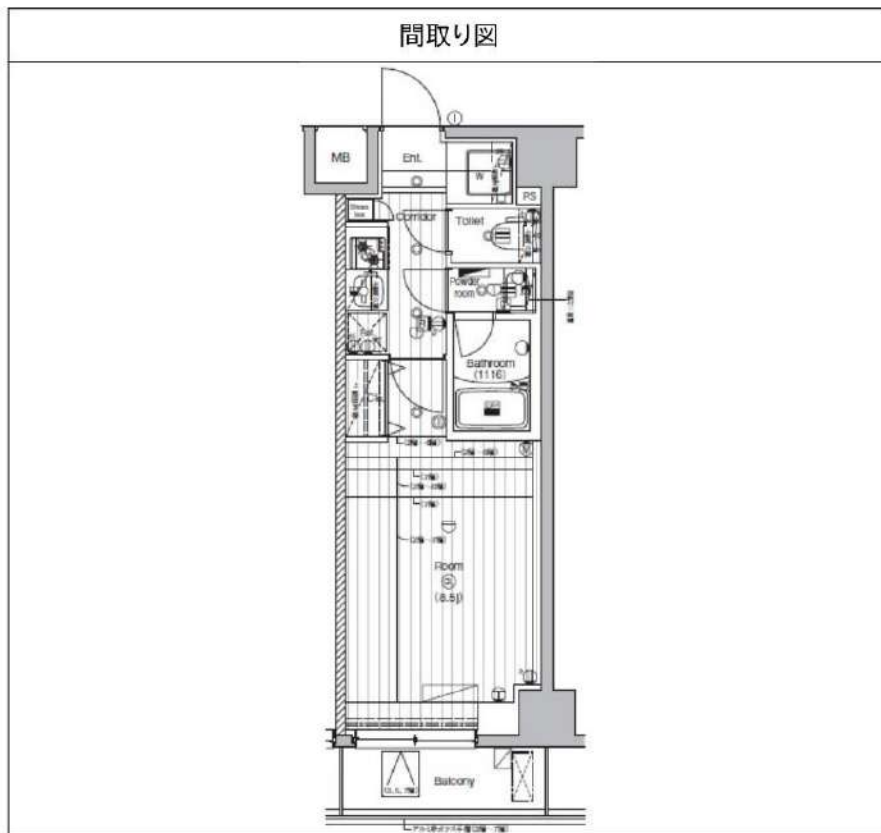
物件名	アルテシモリユクス 603		
所在地	東京都江東区佐賀1丁目 11-3		
賃料	116,000円		
管理費等	管理費 10,000円		
敷金	1ヶ月	礼金	1ヶ月
所在階	6階	築年月	2019年1月
専有面積	25.46㎡	向き	北西
契約期間	普通借家契約 2年	入居時期	予定 2026年06月22日
構造	鉄筋コンクリート造 地上階数 11階		
損害保険	有り 家財保険 24ヶ月 20,000円		
更新	新賃料1ヶ月 更新事務手数料20,000円		
駐輪場等	駐輪場の空き確認は共有部管理会社にご連絡ください。 G&G Community TEL : 03-6844-6070		
保証会社	※「エポス」初回保証料 5.0% (月額保証料総賃料 1%) □ ※「ジェイリース」初回保証料 5.0% (月額保証料総賃料 1%) ※外国籍プラン : 初回保証料 1.0%		
設備	2口コンロ, ガスキッチン, バス・トイレ別, 追い炊き風呂, 浴室乾燥, 浴室暖房, 温水洗浄便座, 洗面所独立, 洗面化粧台, バス有, トイレ有, 洗面台, シャワー, エアコン, B S, C S, ネット使用料不要, 2F以上, オートロック, ダブルロック, ディンプルキー, モニタ付オートロック, 給湯, ガス給湯, 24時間換気システム, 冷房, 暖房, フローリング, 全居室フローリング, 室内洗濯機置場, 洗濯機置場, クローゼット, シューズボックス, 収納有, 角住戸, 2面採光		
備考	解約予告 2ヶ月前 24時間緊急駆けつけ対応: 20000円 事務手数料: 20000円 鍵交換代: 25000円 クリーニング費用 70,000円 (退去時) 短期解約違約金あり: 1年未満解約時: 賃料 1ヶ月分 (※料金はすべて税別表記です)		

# LUMEED CUBE 菊川 PREMIUM 405

物件種別	間取り	賃料	管理費等
マンション	1K	120,000円	15,000円

**【Wi-Fiインターネット無料※FGBB】ペット2匹飼育可能! 8.5帖の広々空間!**

【Wi-Fiインターネット無料※FGBB】ペット2匹飼育可能! 8.5帖の広々空間!



敷金/保証金	120,000円	礼金/権利金	120,000円
敷引/償却金	120,000円	更新料	1.5ヶ月(新賃料)
更新事務手数料			
その他費用			
物件所在地	東京都江東区森下5丁目19-7		
交通	都営新宿線 菊川駅 徒歩3分 都営大江戸線 森下駅 徒歩11分 東京メトロ半蔵門線 清澄白河駅 徒歩12分		
間取り詳細			
構造	鉄筋コンクリート 4階 / 9階建		
面積	25.66㎡	向き	北
築年月	2020年9月	契約期間	普通借家契約 2年
退去日		入居時期	2026年5月26日
駐車場	バイク置き場		
設備	浴室乾燥、24時間換気システム、ガス給湯、バス・トイレ別、CS、押入、2ロコンロ、ガスキッチン、温水洗浄便座、エアコン、室内洗濯機置場、シャワー、BS、人感照明センサー、モーター付オートロック、システムキッチン、ネット使用料不要、クローゼット、フローリング、2F以上、トイレ有、ガスコンロ、ユニットバス、ガスコンロ設置済、バス有、シューズボックス、洗面化粧台、TVインターホン、デザイナーズ、エレベーター、外壁タイル張り、風除室、宅配BOX		
入居諸条件	ペット可、事務所不可、二人入居可		
損害保険	要 23,000円(2年)		
保証会社	必須 保証会社必須/～50%		
備考	■入居中サポート/21450円 ■抗菌代/17600円 ■事務手数料/11000円 ■保証会社必須/～50% ■保険/23000円 ■鍵費用/22000円 ■契約期間(2年普借)※違約金有☆AZPの賃料+1万円でスーパーゼロプラン適用★0 ■ペット飼育時条件有 ■特約事項あり		

※図面と異なる場合は現況を優先となります。

**新宿本店** 新宿区新宿3-21-4新宿ニューターワビル1階  
TEL: 03-6279-2032

みずべや  
水商売のお部屋

**あずま通り店** 新宿区歌舞伎町1-8-3良川ビル2階  
TEL: 03-6205-5732

総武線「水道橋」駅 徒歩7分 東西線「九段下」駅 徒歩8分  
半蔵門線「神保町」駅 徒歩9分

FR :

# デュアレス千代田三崎町 302

東京都千代田区神田三崎町3丁目5-5

構造 鉄筋コンクリート11階建

面積 25.06㎡

竣工 2016年1月

間取り 1K

退去予定日：2026/04/15  
方角：西



## セールスポイント

こだわりで選びたい方におすすめ。千代田区エリアで住まいをお探しなら「デュアレス千代田三崎町」。セキュリティ面は、オートロック・TVインターホンなどを備え付けているので安心して暮らせます。室内設備は洗面所独立・浴室乾燥機など大変充実しております。二口コンロが付いています。交通の便の良さは、住まい探しの大事な決め手です。総武線水道橋周辺のお部屋探したら、当社へお気軽にご相談ください。

## 備考

共用部には宅配ボックス・ゴミ出し24時間OKなど充実しています。室内設備は洗面所独立・浴室乾燥機などが揃っています。賃貸住宅情報をお探しの際には、ぜひお気軽に当社までご連絡下さい。しっかりとサポート致します。

※図面と現況が異なる場合は現況優先になります。



## ▼賃貸借条件

賃料	124,000円
共益費	15,000円
契約期間	2年
更新料	新賃料の1ヶ月
▼その他条件	
ペット	相談
法人	可
外国籍	社会人/大学生 敷金+1 上記以外 敷金+3 償却1

### 【確認事項】

- ・レジデンシャルサポート (賠償責任・火災保険、24時間駆付)
- ・法人(保証会社不可): 敷金+2ヶ月/礼金+2ヶ月
- ・水・風可: 敷金+1ヶ月
- ・2人入居: 敷金+1ヶ月
- ・ペット: 小型犬+1ヶ月/猫+1.5ヶ月(償却)
- ・不動産業者入居不可(連保も不可)
- ・民泊転貸禁止・先行申込可・先行契約不可

## ▼初期費用

敷金	0ヶ月
礼金	0.5ヶ月
保証:イオースカート	緊急連絡先40%
保証:ルームバンク 口振手数料¥330	緊急連絡先40%
保証:GTN	GTN 外国籍の方エポスグローバルプラン 総額家賃の100% +月次費用 総額家賃の2%
その他月額費用 (詳細左記記載)	レジデンシャルサポート料 800円
室内清掃費用	55,000円
鍵交換代	44,000円
その他初期費用	書類作成代: 11,000円
入居時期	相談2026年5月上旬

新宿本店 新宿区新宿3-21-4新宿ニューコートワビル1階  
TEL: 03-6279-2032



みずべや  
水商売のお部屋



あずま通り店 新宿区歌舞伎町1-8-3良川ビル2階  
TEL: 03-6205-5732

# SYFORME住吉

東京メトロ半蔵門線「住吉」徒歩8分  
都営新宿線「住吉」徒歩8分



号室	賃料	
709	130,000円	

管理費	10,000円		
敷金	0円	礼金	0円
所在地	東京都江東区大島1丁目5-9		
構造・階建	RC 7階部分 / 地上10階、地下0階		
築年月	2021年8月	総戸数	79
間取り	2K	専有面積	25.74㎡
契約期間	普通借家2年	開口向き	東
保険		連帯保証人	指定しない
保証会社			
その他費用	鍵交換費用24,200円 税込、Goodプレミアムα (24Hサポートのみ) 15,000円 税抜(入居時)、住宅総合保険(フレックス)22,000円 非課税(入居時)、Goodプレミアムα 登録料3,000円/税抜(入居時)		
入居時期	2026年6月中旬	退去予定日	—



※現況と図面に相違がある場合は、現況優先となります。

新宿本店 新宿区新宿3-21-4新宿ニュータウンビル1階  
TEL: 03-6279-2032



みずべや  
水商売のお部屋

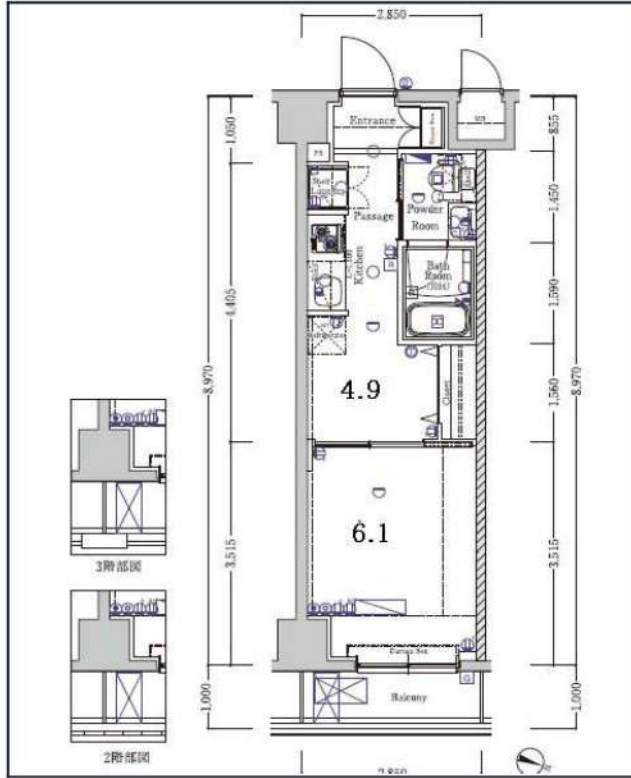


あずま通り店 新宿区歌舞伎町1-8-3良川ビル2階  
TEL: 03-6205-5732

# XEBEC人形町exz.

二人入居可能です★

東京メトロ日比谷線「人形町」徒歩4分  
東京メトロ銀座線「三越前」徒歩8分  
東京メトロ東西線「日本橋」徒歩9分



号室	賃料
303	140,000円

管理費	15,000円		
敷金	0ヶ月	礼金	1ヶ月
所在地	東京都中央区日本橋小舟町15-13		
構造・階建	RC 3階部分 / 7階		
築年月	2015年5月1日	専有面積	25.56㎡
間取り	1DK	開口向き	北東
契約期間	普通借家2年	更新料	1ヶ月(新賃料)
保険	18,000円 2年	連帯保証人	不要
保証会社	エポスカード 保証料(初回契約時)100%、保証料(月額)1%、※エポス非承認の場合:その他保証会社利用可		
入居条件	子供可、二人入居可、外国籍可、分譲タイプ、IT重説 対応物件、LGBTフレンドリー、留学生、ペット不可、ルームシェア相談		
その他費用	鍵交換費用33,000円、ハウスクリーニング49,500円(退去時)、契約事務手数料5,500円(入居時)、除菌消臭費用13,200円(入居時)、緊急サポート料1,000円(月額)		
内見可能日	2026年4月26日	入居時期	2026年5月中旬
備考	解約予告:1ヶ月前/更新事務手数料:0.55ヵ月/法人契約:敷金1ヶ月/ペット飼育不可/短期解約違約金あり(1年未満:賃料等の1ヵ月分)/所有者海外居住		



※現況と図面に相違がある場合は、現況優先となります。

駐車場	無	バイク置場	無	駐輪場	有
空き状況・詳細確認先	(株)リアルトップ 合人社ビルマネジメント 03-6844-6070				

新宿本店 新宿区新宿3-21-4新宿ニューパークビル1階  
TEL: 03-6279-2032



みずばや  
水商売のオト部屋



あずま通り店 新宿区歌舞伎町1-8-3良川ビル2階  
TEL: 03-6205-5732

# ZOOM神田 402

物件種別	間取り	賃料	管理費等
マンション	1DK	144,000円	8,000円

敷金/保証金	144,000円	礼金/権利金	144,000円
敷引/償却金		更新料	1ヶ月(新賃料)
更新事務手数料			
その他費用	<small>[-一時金] 鍵交換費用(税込): 33,000円          [月次費用] 家財保険+付帯サービス(税込): 1,735円          (備考) ■契約時: 当月分+翌月分の賃料・管理費をお支払い頂きます ■ペット飼育時: 敷金1ヶ月追加(別途飼育相則参照・要申請書) ■解約時: ルームクリーニング費用及び借主負担分の原状回復費用をお支払い頂きます</small>		
物件所在地	東京都千代田区岩本町1丁目1-8		
交通	東京メトロ日比谷線 小伝馬町駅 徒歩4分 総武線快速 新日本橋駅 徒歩5分 都営新宿線 岩本町駅 徒歩6分		
間取り詳細	4階: DK 5.90畳, 洋室 3.10畳		
構造	鉄筋コンクリート 4階 / 14階建		
面積	25.13㎡	向き	北西
築年月	2025年1月28日	契約期間	普通借家契約 2年
退去日	2026年4月1日	入居時期	2026年4月下旬
駐車場	要問合せ 駐輪場 バイク置き場		
設備	2口ガス 独立洗面台 脱衣室 浴室換気乾燥機 追焚 温水洗浄便座 フローリング 室内洗濯機置場		
入居諸条件	ペット可, 二人入居可		
損害保険			
保証会社	必須 トーシンライフ、オリコフォレントインシュア、全保連/保証料: 初回=賃料等×50%、月額=賃料等×1%		
備考	■住居専用 ■民泊利用不可 ■自転車: 月額500円 バイク: 月額2,000円(契約時2年間一括払い※台数要確認) ■部屋タイプ: B ◆内見予約は「スマート内覧」◆外国人籍相談可(申込条件: 在留カード必須、日本語読み書き出来る方、連帯保証人必須: 日本人又は永住者) ■一部法人保証会社未加入時: 敷金・礼金を各1ヶ月追加 ※内装は入居までに変更となる場合がございます		

外観



その他

間取り図



※図面と異なる場合は現況を優先となります。

新宿本店

新宿区新宿3-21-4新宿ニュータワービル1階  
TEL: 03-6279-2032



みずべや  
水商売のお部屋



あずま通り店

新宿区歌舞伎町1-8-3良川ビル2階  
TEL: 03-6205-5732