

★分譲賃貸★インターネット(Wi-Fi)無料

クレシア両国ルクール 102号室

103,000円

管理費 12,000円

敷金 1ヶ月

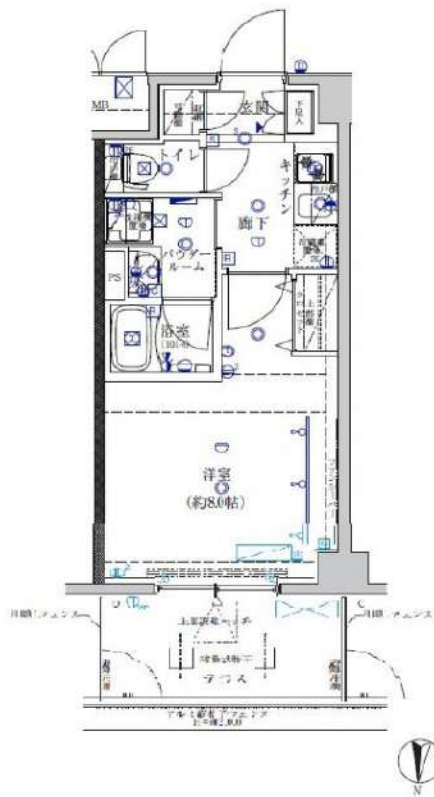
礼金 1ヶ月

都営大江戸線「両国」徒歩7分

JR中央・総武線「両国」徒歩13分

JR中央・総武線「錦糸町」徒歩18分

所在	東京都墨田区石原2丁目8-9		
間取詳細	洋室8畳		
構造・階建	RC 1階 / 7階建	物件種別	マンション
築年月	2018年9月	専有面積	25.84㎡
更新料	1ヶ月(新賃料)	更新手数料	0.5ヶ月(税込)
保険情報	要 20,000円 2年	解約予告	1ヶ月前
契約期間	2年	契約種別	普通借家
現況	2026年4月30日退去	開口向き	北
入居可能日	2026年6月上旬		
保証会社	①ジャックス②③新日本信用保証)保証料(初回契約時)60%、 ①年間保証料10,000円 ②年間保証料10,000円 口振手数料 216円(税込)/月 ③クレジットカード払い 月額保証料1.6%		
その他費用	ハウスクリーニング:55,000円/税込(退去時)、エアコンクリーニング: 14,300円/税込(退去時)、除菌消臭:8,800円/税込(入居時)、鍵交換代: 35,200円/税込(入居時)、FAST ASSIST24: 1,100円/税込(月額)		
設備等	インターネット使用料無料、モニタ付オートロック、ディンプルキー、ダブルロック、浴室乾燥機、シャワートイレ付き、都市ガス、グリル、エアコン1台		
備考	写真はイメージです(床やクロスの色が変更となる可能性があります) ※365日以内の解約の場合、短期解約違約金 賃料(管理費込)1ヶ月分 ※民泊利用禁止 ※ペット飼育不可 ※無料インターネットはギガプライズのみ利用可・NURO光可(借主負担) 駐車場・駐輪場等の使用に関しては管理会社へ確認が必要です。 プロパティエージェント株式会社 MM課 03-6302-3626		



※掲載情報と現状が異なる場合は現状が優先となります。
※内見後に仕様変更となる場合がございます。

新宿本店

新宿区新宿3-21-4新宿ニートーワビル1階
TEL: 03-6279-2032



みずべや
水商売のお部屋



あずま通り店

新宿区歌舞伎町1-8-3良川ビル2階
TEL: 03-6205-5732

貸マンション

錦糸町駅

ガリシア錦糸町V(ガリシアキンシチョウファイブ) 0403

間取り
1K

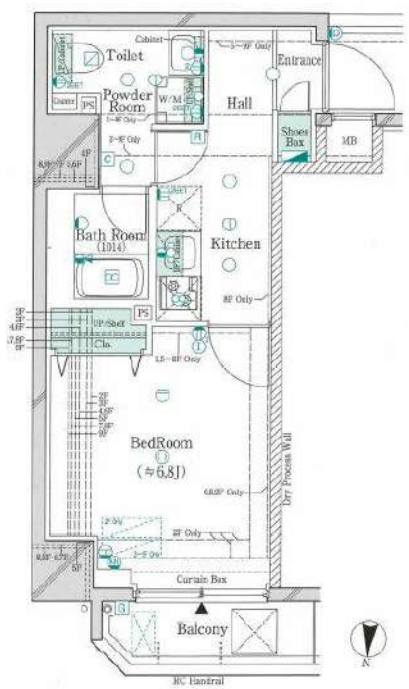
専有面積
25.75㎡

築年月
2022年12月



チェックポイント!

駐輪場有,主要採光面:北向き,事務所使用不可,楽器不可,ペット相談,24時間換気システム,B・T別,浴室暖房,浴室乾燥機,温水洗浄便座,洗面台,ガスコンロ付,2口コンロ,システムキッチン,クローゼット,シューズボックス,人感センサー付照明,室内洗濯機置場,給湯都市ガス,エアコン,C S, B S端子,CATV,MMコンセント,インターネット使用料無料,ダブルロックドア,オートロック,モニタ付オートロック,モニタ付インターホン,ディンプルキー,防犯カメラ,火災警報器(報知機),エレベーター,宅配BOX



物件種目	貸マンション
最寄駅	錦糸町
間取タイプ	1K
賃貸条件	賃料 117,000円
	礼金なし 敷金なし 保証金なし

物件所在地	東京都墨田区太平4丁目 6-8		
交通	東京メトロ半蔵門線 錦糸町 徒歩8分		
建物	建物名	ガリシア錦糸町V(ガリシアキンシチョウファイブ) 0403	
	構造・規模	RC 9階建/4階部分	
	使用部分積	25.75㎡	
	間取内訳		
築年月	2022年12月	契約期間	2年
管理費等	13,000円/月 共益費なし 雑費なし		
駐車場			
現況	空家	入居可能時期	即時
設備	B・T別,浴室暖房,浴室乾燥機,温水洗浄便座,洗面台,ガスコンロ付,2口コンロ,システムキッチン,クローゼット,シューズボックス,人感センサー付照明,室内洗濯機置場,給湯,都市ガス,エアコン,C S, B S端子,CATV,MMコンセント,インターネット使用料無料,ダブルロックドア,オートロ...		
保険等	要 2年18,000円		
備考	・解約予告 2ヶ月前・更新料 1.5ヶ月・ペット飼育相談可能 猫・小型犬1匹まで(飼育時、別途敷金1ヶ月)・短期解約違約金あり(1年未満解約は賃料1ヶ月分)・入居者様専用アプリのご登録必須物件確認 ・内見予約・お申込みは【いい生活Square】をご確認ください 事務手数料:11,000円 鍵交換代:38,500円 naviサポート:990円/月 更新料:新賃料1.5ヶ月 賃貸保証:加入要 初回保証料(賃料+管理費+naviサポート等)×5.0%~(外国籍の方8.0%~) 月次保証料1%~ 利用駅1:JR総武・中央線 錦糸町 徒歩9分		

新宿本店 新宿区新宿3-21-4新宿ニュータウンビル1階
TEL: 03-6279-2032



みずばば
水商売のお部屋



あずま通り店 新宿区歌舞伎町1-8-3良川ビル2階
TEL: 03-6205-5732

貸マンション

両国駅

クオリタス菊川(クオリタスキクカワ) 504

間取り
1K

専有面積
25.58㎡

築年月
2021年10月



チェックポイント！

バイク置場有、主要採光面：西向き、事務所使用不可、ペット相談、保証人不要、二人入居可、デザイナーズ、外観タイル張り、B・T別、シャワー、浴室乾燥機、トイレ、温水洗浄便座、洗面台、2口コンロ、システムキッチン、クローゼット、シューズボックス、室内洗濯機置場、給湯都市ガス、フローリング、エアコン、C・S・B端子、インターネット使用料無料、モニタ付オートロック、モニタ付インターホン、エレベーター、宅配BOX



物件種目	貸マンション
最寄駅	両国
間取タイプ	1K
賃貸条件	賃料 119,000円 礼金0.5ヶ月 敷金なし 保証金なし

物件所在地	東京都墨田区立川2丁目 11-8		
交通	都営大江戸線 両国 徒歩11分		
建物	建物名	クオリタス菊川(クオリタスキクカワ) 504	
	構造・規模	RC 7階建/5階部分	
	使用部分積	25.58㎡	
	間取内訳		
築年月	2021年10月	契約期間	2年
管理費等	なし 共益費 20,000円/月 雑費なし		
駐車場			
現況	居住中	入居可能時期	2026年5月20日
設備	B・T別、シャワー、浴室乾燥機、トイレ、温水洗浄便座、洗面台、2口コンロ、システムキッチン、クローゼット、シューズボックス、室内洗濯機置場、給湯、都市ガス、フローリング、エアコン、C・S・B端子、インターネット使用料無料、モニタ付オートロック、モニタ付インターホン、エレベーター、宅配BOX		
保険等	要 2年23,000円		
備考	■更新料/新賃料の1.00ヶ月分 ■Jリース・セゾン30%、オリコ50% ■鍵費用/22,000円 更新料：新賃料1ヶ月 賃貸保証：利用可 Jリース・セゾン30%、オリコ50% 利用駅1：JR総武・中央線 両国 徒歩15分 利用駅2：都営新宿線 菊川 徒歩8分		

新宿本店 新宿区新宿3-21-4新宿ニュータワービル1階
TEL：03-6279-2032



みずべや
水商売のお部屋



あずま通り店 新宿区歌舞伎町1-8-3良川ビル2階
TEL：03-6205-5732

貸マンション

京成曳舟駅

ヴァレシヤ曳舟アンベリール 403

間取り
1K

専有面積
25.25㎡

築年月
2021年03月



定期借家

チェックポイント！

主要採光面：南東向き、事務所使用不可、楽器不可、分譲タイプ、B・T別、浴室乾燥機、トイレ、温水洗浄便座、洗面所、洗面所独立、ガスコンロ可、2口コンロ、システムキッチン、収納スペース、クローゼット、家具付き、家電付、人感センサー付照明、室内洗濯機置場、洗濯機置場、給湯、都市ガス、フローリング、都市ガス給湯、エアコン、インターネット対応、オートロック、モニタ付オートロック、モニタ付インターホン、エレベーター、宅配BOX



物件種目	貸マンション
最寄駅	京成曳舟
間取タイプ	1K
賃貸条件	賃料 124,000円 礼金1ヶ月 敷金なし 保証金なし

物件所在地	東京都墨田区京島3丁目38-4		
交通	京成押上線 京成曳舟 徒歩7分		
建物	建物名	ヴァレシヤ曳舟アンベリール 403	
	構造・規模	RC 5階建/4階部分	
	使用部分積	25.25㎡	
	間取内訳		
築年月	2021年03月	契約期間	2年
管理費等	11,000円/月 共益費なし 雑費なし		
駐車場			
現況	居住中	2026年06月21日退去予定	入居可能時期 2026年7月上旬予定
設備	B・T別、浴室乾燥機、トイレ、温水洗浄便座、洗面所、洗面所独立、ガスコンロ可、2口コンロ、システムキッチン、収納スペース、クローゼット、家具付き、家電付、人感センサー付照明、室内洗濯機置場、洗濯機置場、給湯、都市ガス、フローリング、都市ガス給湯、エアコン、インターネット対応、オートロック...		
保険等	要		
備考	<p>■竣工代33,000円 ■退去時クリーニング代55,000円 ■事務手数料22,000円 ■退去時精算手数料5,500円 (敷金請求時) ■リペア2,200円/月 ■SBI少額短期保険800円/月 ■指定賃貸保証加入 (総賃料100%) ■賃料等引き落とし料330円/月 ■家具家電撤去費用38,500円 (家具家電無し契約を希望の場合) ■短期解約違約金: 賃料1ヶ月分 (1年未満) ■モバイルWi-Fi (50GB) 付 ■民泊・短泊宿泊による利用及びそれに伴う広告等は一切禁止 ■法人契約の場合、普通借借主として保証会社加入無しの場合、敷金1か月 ■毎月審査照会可能 ※物件売却になります。 ■更新料・S・O・Iの利用禁止 ※外国籍の方: G・T・N加入費 (海外帰国OK) 初回保証料: 賃料総額100% 月次手数料: 2,330円 (税込) ■プレミアムシリーズ 事務手数料: 22,000円 退去時精算手数料: 5,500円 室内清掃費用: 55,000円 リペア2,200円/月 SBI少額短期保険: 800円/月 更新料: 新賃料1ヶ月 賃貸保証: 加入費 初回保証料: 総賃料の100% 更新時: 20,000円/年毎 鍵交換等: 有 33,000円~ 利用期1: 東武電戸線 曳舟 徒歩10分 利用期2: 東武電戸線 小村井 徒歩12分</p>		

新宿本店 新宿区新宿3-21-4新宿ニュータワービル1階
TEL: 03-6279-2032



みずべや
水商売のお部屋



あずま通り店 新宿区歌舞伎町1-8-3良川ビル2階
TEL: 03-6205-5732

貸マンション

八広駅

(仮称) 東京八広THE SKYレジデンス(カシヨウトウキョウヤヒロサスカイレジデンス) 407

間取り
1LDK

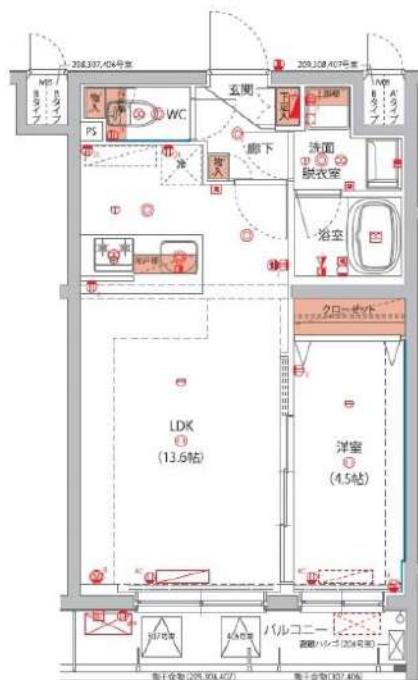
専有面積
40.43㎡

築年月
2024年12月



チェックポイント！

バイク置場有,主要採光面: 西向き,事務所使用不可,ペット相談,保証人不要,二人入居可,デザイナーズ,外観タイル張り,24時間換気システム,B・T別,シャワー,追焚機能,浴室乾燥機,トイレ,温水洗浄便座,洗面台,3口以上コンロ,カウンターキッチン,クローゼット,シューズボックス,人感センサー付照明,室内洗濯機置場,給湯,プロパンガス,フローリング,エアコン,C S,B S端子,C A T V,インターネット使用料無料,モニタ付オートロック,モニタ付インターホン,エレベーター,宅配BOX



物件種目	貸マンション
最寄駅	八広
間取タイプ	1LDK
賃貸条件	賃料 154,500円 礼金1ヶ月 敷金1ヶ月 保証金なし

物件所在地	東京都墨田区八広5丁目 28番5		
交通	京成押上線 八広 徒歩5分		
建物	建物名	(仮称) 東京八広THE SKYレジデンス(カシヨウトウキョウヤヒロサスカイレジデンス) 407	
	構造・規模	RC 5階建/4階部分	
	使用部分積	40.43㎡	
	間取内訳	洋室4.5畳	
築年月	2024年12月	契約期間	2年
管理費等	なし 共益費22,000円/月 雑費なし		
駐車場			
現況	空家	入居可能時期	2026年4月9日
設備	B・T別,シャワー,追焚機能,浴室乾燥機,トイレ,温水洗浄便座,洗面台,3口以上コンロ,カウンターキッチン,クローゼット,シューズボックス,人感センサー付照明,室内洗濯機置場,給湯,プロパンガス,フローリング,エアコン,C S,B S端子,C A T V,インターネット使用料無料,モニタ付オート...		
保険等	要 2年22,000円		
備考	■入居中サポート/21450円 ■抗菌代/17600円 ■事務手数料/11000円 保証金償却:解約時1ヶ月 更新料:新賃料1.5ヶ月 賃貸保証:利用可保証会社必須~50%(最低保証料5万円) 利用駅1:東武伊勢崎・大師線 東向島 徒歩13分 利用駅2:京成押上線 京成曳舟 徒歩10分		

新宿本店 新宿区新宿3-21-4新宿ニュータワービル1階
TEL: 03-6279-2032



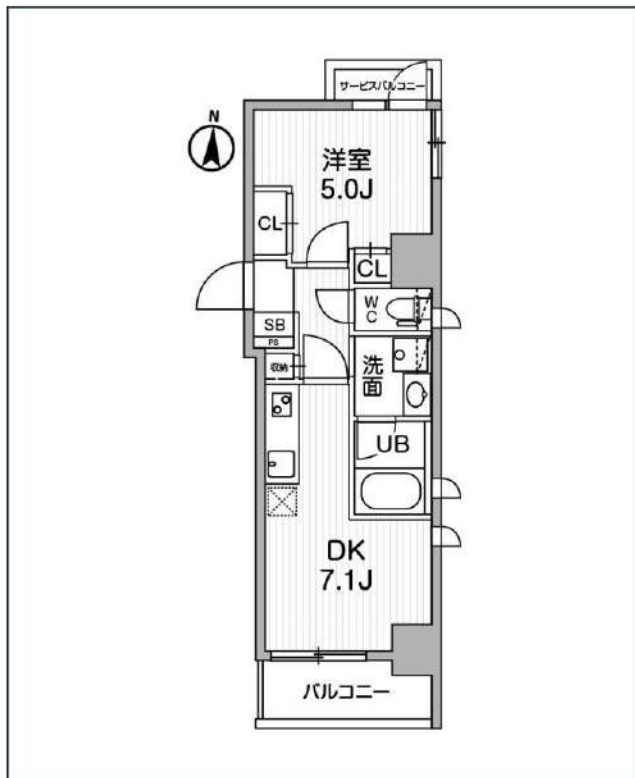
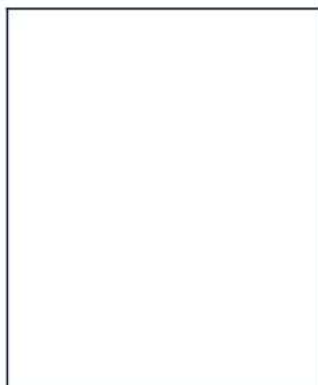
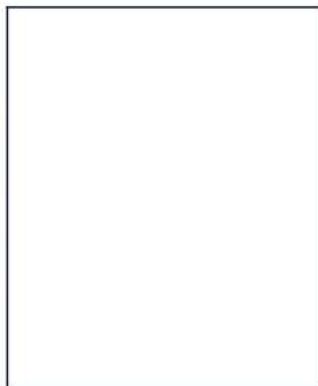
みずべや
水商売のお部屋



あずま通り店 新宿区歌舞伎町1-8-3良川ビル2階
TEL: 03-6205-5732

・ALTERNA錦糸町

東京メトロ半蔵門線「住吉」徒歩7分
 東京メトロ半蔵門線「錦糸町」徒歩7分
 都営新宿線「住吉」徒歩7分



号室	賃料
304	155,000円

管理費	15,000円		
敷金	0円	礼金	0円
所在地	東京都墨田区江東橋5丁目16-2		
構造・階建	RC 3階部分 / 地上7階、地下0階		
築年月	2022年3月	総戸数	24
間取り	1DK	専有面積	31.39㎡
契約期間	普通借家2年	開口向き	南
保険		連帯保証人	指定しない
保証会社			
その他費用	鍵交換費用24,200円 税込、Goodプレミアムα (24Hサポートのみ) 15,000円 税抜(入居時)、住宅総合保険(フレックス)28,000円 非課税(入居時)、Goodプレミアムα 登録料3,000円/税抜(入居時)		
入居時期	即入居可	退去予定日	—

インターネット 使用料無料	オートロック	宅配ボックス	専用ゴミ置き場	浴室乾燥機	ウォシュレット	エレベーター	礼金0	カウンターキッチン	ウォークイン クローゼット	洗面所独立	洗濯機置場室内
バス・トイレ別	コンロ3口	システムキッチン	エアコン	24H換気システム	下駄箱	防犯カメラ	光ファイバー	集合ポスト	即入居可	フローリング	ベランダ・バルコニー

※現況と図面に相違がある場合は、現況優先となります。

新築貸マンション

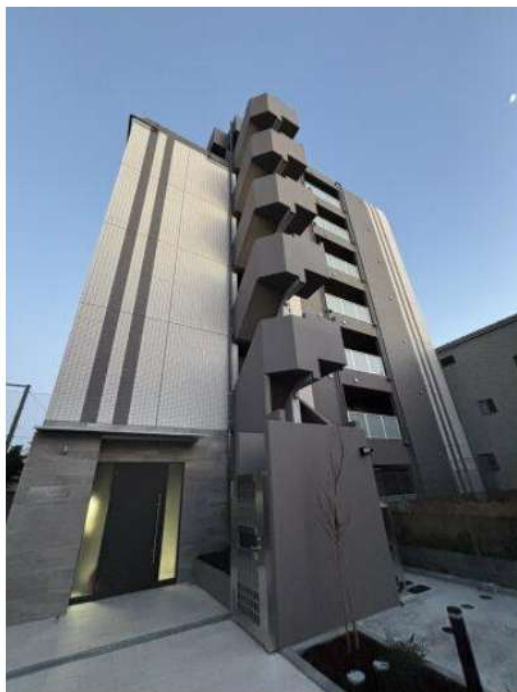
東向島駅

GENOVIA東向島Ⅳ 0701

間取り
1SLDK

専有面積
40.52㎡

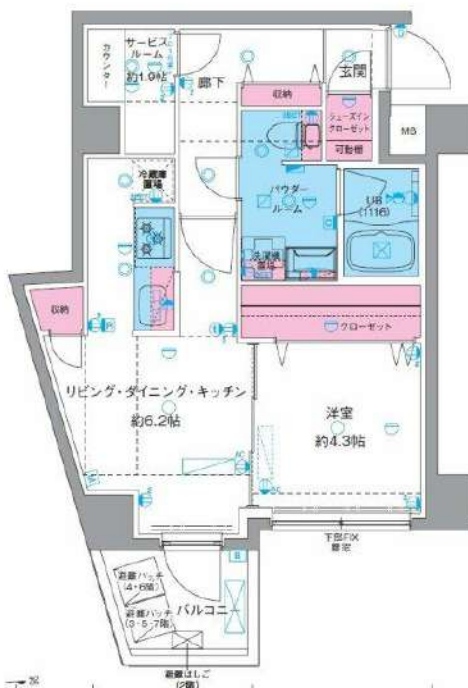
築年月
2025年12月



新築

チェックポイント！

主要採光面：東向き事務所使用不可、楽器不可、ペット相談、保証人不要、ルームシェア可、二人入居可、高齢者相談、常時ゴミ出し可能、角部屋、最上階24時間換気システム、B・T別浴室乾燥機、トイレ、温水洗浄便座、洗面所、洗面台、洗面所独立ガスコンロ可、3口以上コンロシステムキッチン収納スペース、全居室収納クローゼット、シューズボックス、人感センサー付照明、室内洗濯機置場、洗濯機置場、給湯都市ガス、フローリング、全居室フローリング、都市ガス給湯、冷房エアコン、C.S.B.S端子、インターネット対応、オートロック、モニター付オートロック、モニター付インターホン、ディンプルキー、防犯カメラ、24時間セキュリティ、エレベーター、宅配BOX



新築貸マンション

東向島

1SLDK

賃料 168,000円

礼金なし 敷金なし 保証金なし

物件所在地	東京都墨田区東向島4丁目31-10		
交通	東武伊勢崎・大師線 東向島 徒歩3分		
建物	建物名	GENOVIA東向島Ⅳ 0701	
	構造・規模	RC 7階建/7階部分	
	使用部分積	40.52㎡	
	間取内訳	LDK10.7、洋4.3、S1.9	
築年月	2025年12月	契約期間	2年
管理費等	15,000円/月 共益費なし 雑費なし		
駐車場			
現況	空家	入居可能時期	即時
設備	B・T別浴室乾燥機、トイレ、温水洗浄便座、洗面所、洗面台、洗面所独立ガスコンロ可、3口以上コンロ、システムキッチン収納スペース、全居室収納、クローゼット、シューズボックス、人感センサー付照明、室内洗濯機置場、洗濯機置場、給湯、都市ガス、フローリング、全居室フローリング、都市ガス給...		
保険等	要 2年		
備考	ペット飼育時：敷金増なし（多頭飼い・大型犬の場合、基本敷金1ヶ月※頭数により変動あり） 短期解約違約金：1年未満の解約で総賃料1ヶ月分 外国籍初期費用・家賃：クレカ・QR決済可（条件有） 留学生・ワーホリの方：敷金1ヶ月追加（解約時返還） 契約事務手数料：11,000円 外国籍サポートプラン：10,800円 清算抗告サービス：11,000円 室内清掃費用：49,500円 更新料：新賃料1ヶ月 賃貸保証：加入型ルームバンクインシュア 初回保証料：無料！※RBI（一番手保証会社）承認時のみ ペット飼育時：50%一番手「RBI」初回保証料：0%（管理会社負担）（ペット飼育時50%） 外国籍：0%（管理会社負担）利用期1：京成押上線京成曳舟 徒歩11分 利用期2：東武伊勢崎・大師線 曳舟 徒歩11分		

新宿本店 新宿区新宿3-21-4新宿ニューターワビル1階
TEL: 03-6279-2032



みずがべや
水商売のお部屋



あずま通り店 新宿区歌舞伎町1-8-3良川ビル2階
TEL: 03-6205-5732