

千代田線「北綾瀬」駅 徒歩8分 つくばエクスプレス「青井」駅 徒歩13分
常磐緩行線「綾瀬」駅 徒歩20分

FR :

クレヴィスタ北綾瀬 201

東京都足立区綾瀬 7丁目19-5

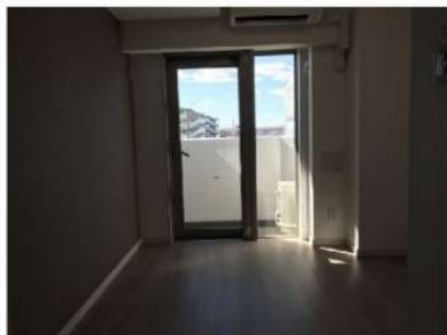
構造 鉄筋コンクリート9階建

面積 21.23㎡

竣工 2017年10月

間取り 1K

退去予定日：2026/04/26
方角：西



セールスポイント

新着情報：クレヴィスタ北綾瀬の空室情報ならコチラ。クレヴィスタ北綾瀬：千代田線北綾瀬駅にも近くて便利。収納はシューズボックス・クロゼットなどが備え付けられているので、衣類や日用品の収納に重宝します。当社スタッフの豊富な経験から、住まい探しに関するお問い合わせを受け付けております。お客様のニーズにお応えできるよう努めて参りますので、まずはお気軽にご連絡下さい。

スマートホーム

クレヴィスタ北綾瀬の詳しい情報。JA東京スマイル北綾瀬支店が歩いて275mのところにあります。こちらの物件はマンションです。犯罪を抑制する効果がある防犯カメラ付きの物件です。当社では、千代田線北綾瀬周辺の多様な賃貸情報を取り扱っております。千代田線北綾瀬の近くでお部屋探しをしている方は、当社までお問い合わせください。

※図面と現況が異なる場合は現況優先になります。



▼賃貸借条件

賃料	79,000円
共益費	10,000円
契約期間	2年
更新料	新賃料の1ヶ月
▼その他条件	
ペット	相談
法人	可
外国籍	社会人/大学生 敷金+1 上記以外 敷金+3 償却1

【確認事項】

- ・レジデンシャルサポート (賠償責任・火災保険、24時間駆付)
- ・法人(保証会社不可): 敷金+2ヶ月/礼金+2ヶ月
- ・水・風可: 敷金+1ヶ月
- ・2人入居: 敷金+1ヶ月
- ・ペット: 小型犬+1ヶ月/猫+1.5ヶ月(償却)
- ・不動産業者入居不可(連保も不可)

▼初期費用

敷金	0ヶ月
礼金	0.5ヶ月
保証:イオースカート	緊急連絡先40%
保証:ルームバンク 口振手数料¥330	緊急連絡先40%
保証:GTN	GTN 外国籍の方エポスグローバルプラン 総額家賃の100% +月次費用 総額家賃の2%
その他月額費用 (詳細左記記載)	レジデンシャルサポート料 800円
室内清掃費用	55,000円
鍵交換代	44,000円
その他初期費用	書類作成代: 11,000円
入居時期	予定2026年5月下旬

新宿本店 新宿区新宿3-21-4新宿ニュータウンワビル1階
TEL: 03-6279-2032



みずいべや
水商売のお部屋



あずま通り店 新宿区歌舞伎町1-8-3良川ビル2階
TEL: 03-6205-5732

GENOVIA南千住VII 0401

部屋タイプ：A

日比谷線「南千住」駅 徒歩12分 常磐線「南千住」駅 徒歩14分

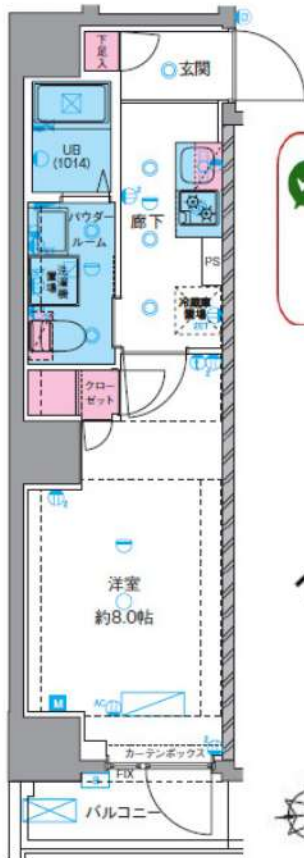
～賃貸マンション～インターネットWi-Fi無料～ペット飼育可（大型犬・猫・多頭飼い可）～2沿線以上利用可能～2人入居相談可能～外国籍相談可能～外国籍家賃：クレカ・QR決済可（条件有）～



★別タイプ写真



★別タイプ写真



★上記、初明費用決済可
※外国籍サポートプラン加入の方のみ



↑写真載せてます！
転用OK！
承諾不要です！



賃料	90,500円		
共益費	10,000円	間取り	1K
敷金	0ヶ月	礼金	0ヶ月
物件種別	賃貸マンション	契約内容	普通借家
所在地	東京都台東区清川1丁目16番11		
間取詳細	洋室8帖4階		
構造・規模	鉄筋コンクリート9階建/4階部分		
共用部	駐車場（敷金1ヵ月）・駐輪場		
専有面積	壁芯25.51㎡	向き	東
築年月	2021年12月	契約期間	2年
入居時期	予定2026年4月中旬		
更新料	新賃料の1ヶ月		
解約予告	2ヶ月前		
保証会社	一番手「RBI」初回保証料：50%（ペット飼育時100%） 外国籍：100%+外国籍サポート年間10,800円 （※審査により変更有・要確認） 外国籍家賃：クレカQR決済可（既存の保証料+2%/月） ★RBI安心サポート： 家賃保証月額料金+家財保険+家賃引落手数料+mamorocca →全て付帯して2,700円/月(税込)		
保険	火災保険（保証会社により変動有）		
室内清掃費用	38,500円		
その他初期費用（税込）	鍵交換費用（任意）：27,500円、契約事務手数料：11,000円、消臭抗菌サービス：11,000円、外国籍サポートプラン：10,800円		
ポイント・特徴	ペット飼育時：敷金積増なし（多頭飼い・大型犬の場合、基本敷金1ヶ月※頭数により変動あり）短期解約違約金：1年未満の解約で総賃料1ヵ月分外国籍初期費用・家賃：クレカ・QR決済可（条件有）留学生・ワーホリの方：敷金1ヵ月追加（解約時返還）		

- ペット飼育可
- 2人入居可
- ルームシェア可
- 高齢者相談
- オートロック
- 宅配ボックス
- エアコン
- モニター付きインターホン
- エレベーター
- 都市ガス
- ネット無料
- 浴室乾燥機

FOR RENT

★角部屋・分譲賃貸マンション★

東京メトロ千代田線 綾瀬駅 徒歩 7分

/ JR常磐線 綾瀬駅 徒歩7分

賃料

94,000 円

1K

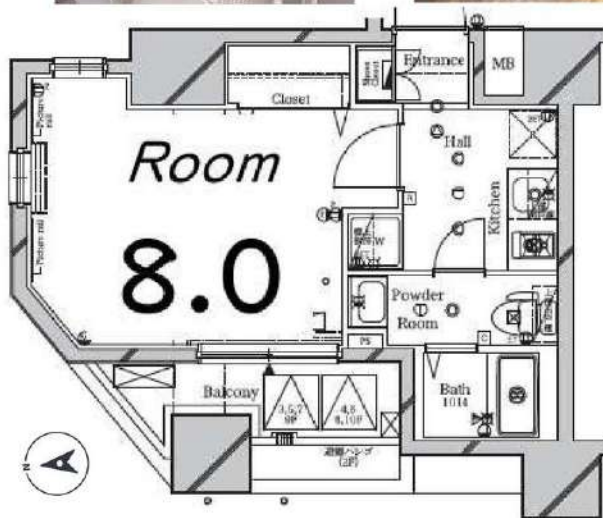
1002号室 / 26.00㎡

管理費 10,000円

敷金 0 か月分

礼金 0 か月分

物件名	クレストアップ綾瀬		
住所	東京都足立区綾瀬2-36-11		
交通	東京メトロ千代田線 綾瀬駅 徒歩7分 JR常磐線 綾瀬駅 徒歩7分		
構造	鉄筋コンクリート造 地上11階建て		
竣工	2020年7月		
開口向	西	解約予告	2か月前
専有部	26.00㎡	募集現況	6/6 解約予定
更新料	新賃料 1.5か月	内見・鍵	不可
建物管理	(株) リアークスファインド 03-5332-8991		
備考	<ul style="list-style-type: none"> ・家財保険料 20,000円 (2年間) ・安心サポート (月額) 1,000円 (税別) ・事務手数料 10,000円 (税別) ・鍵交換費 40,000円 (税別) ~ (任意) ・保証会社利用必須 (家賃総額の50%~) 更新保証料10,000円 (1年間) <p>【退去時】</p> <ul style="list-style-type: none"> ・退去時清掃費 35,000円 (税別) ・エアコン洗浄 15,000円 (税別) ・2年未満での解約 : 違約金1か月分 ・ペット飼育時は敷金1か月分預託要 		



システムキッチン (2ロガスコンロ) | 独立洗面台 | エユニットバス | 浴室換気乾燥機 室内洗濯機置場 | 温水洗浄便座 | 24時間換気システム

鍵 | 防犯カメラ | 収納 | ゴミ | FREE | ペット可



※同タイプのお部屋参照



ペットは 小型犬 または 猫 1匹まで (1匹につき敷金1か月分)



※ (株) ギガプライズ
0120-922-804
0120-901-197

※先行契約優先

※駐輪場等の共用部設備は 建物管理に確認ください

外国籍・留学生応相談
保証会社いえらぶ利用
(初回保証料100%)
年間保証料15,000円
敷金1か月プラス預託
※海外審査不可

新宿本店 新宿区新宿3-21-4新宿ニューワールドビル1階
TEL: 03-6279-2032



みずべや
水商売のお部屋



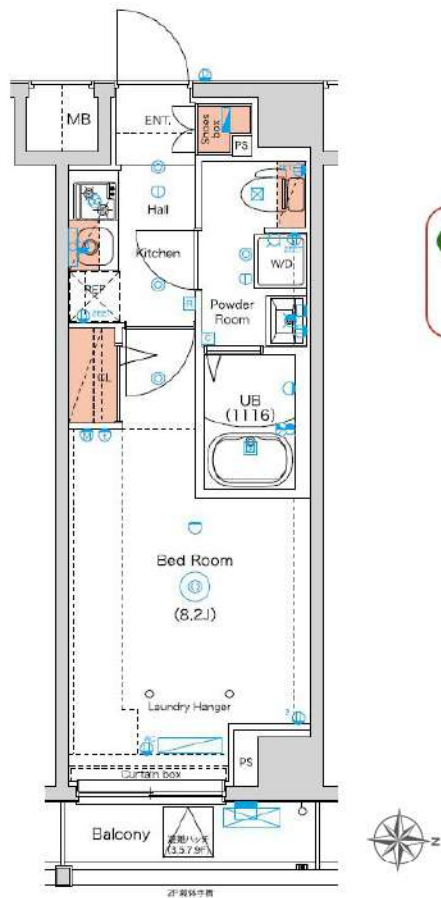
あずま通り店 新宿区歌舞伎町1-8-3良川ビル2階
TEL: 03-6205-5732

GENOVIA南千住VIII 0202

部屋タイプ：A2

日比谷線「南千住」駅 徒歩11分 常磐線「南千住」駅 徒歩14分

～築浅賃貸マンション～インターネットWi-Fi無料～ペット飼育可（大型犬・猫・多頭飼い可）～2浴線以上利用可能
～2人入居相談可能～外国籍相談可能～外国籍家賃：クレカ・QR決済可（条件有）～



↑写真載せてます！
転用OK！
承諾不要です！

賃料	100,500円		
共益費	10,000円	間取り	1K
敷金	0ヶ月	礼金	0ヶ月
物件種別	賃貸マンション	築年月	2025年3月
所在地	東京都台東区清川1丁目23-10		
間取り詳細	洋室8.2帖2階		
構造・規模	鉄筋コンクリート10階建/2階部分		
共用部	バイク置場（敷金1ヵ月）・駐輪場		
専有面積	壁芯25.62㎡	向き	東
契約内容	普通借家	契約期間	2年
入居時期	予定2026年6月下旬		
更新料	新賃料の1ヶ月		
解約予告	2ヶ月前		
保証会社	一番手「RBI」初回保証料：50%（ペット飼育時100%） 外国籍：100%+外国籍サポート年間10,800円 （※審査により変更有・要確認） 外国籍家賃：クレカQR決済可（既存の保証料+2%/月） ★RBI安心サポート： 家賃保証月額料金+家財保険+家賃引落手数料+mamorocca →全て付帯して2,700円/月(税込)		
保険	有火災保険（保証会社により変動有）		
室内清掃費用	38,500円		
その他初期費用(税込)	鍵交換費用（任意）：27,500円、契約事務手数料：11,000円、消臭抗菌サービス：11,000円、外国人サポートプラン：10,800円		
ポイント・特徴	ペット飼育時：敷金積増なし（多頭飼い・大型犬の場合、基本敷金1ヶ月※頭数により変動あり）短期解約違約金：1年未満の解約で総賃料1ヵ月分 外国籍初期費用・家賃：クレカ・QR決済可（条件有）留学生・ワーホリの方：敷金1ヵ月追加（解約時返還）		

※図面と現況が異なる場合は、現況優先となります。情報掲載日 2026/4/7

- ペット飼育可
- 2人入居可
- ルームシェア可
- 高齢者相談
- オートロック
- 宅配ボックス
- エアコン
- 温水洗浄便器
- モニター付きインターネット
- エレベーター
- 都市ガス
- ネット無料

新宿本店 新宿区新宿3-21-4新宿ニュータウンビル1階
TEL：03-6279-2032

みずや
水商売のお部屋

あずま通り店 新宿区歌舞伎町1-8-3良川ビル2階
TEL：03-6205-5732

HY's 田端II east 1001

物件種別	間取り	賃料	管理費等
マンション	1K	111,500円	8,000円

☆小型犬または猫、計1匹まで同居可能
☆インターネットWi-Fi無料

ライブズでんき加入で電気代1ヶ月分無料



敷金/保証金	0円	礼金/権利金	111,500円
敷引/償却金		更新料	1.5ヶ月(新賃料)
更新事務手数料			
その他費用	[一時金] 事務手数料: 11,000円, 鍵交換代: 38,500円 [月次費用] naviサポート: 990円 [備考] 解約予告2ヶ月前・更新料1.5ヶ月		
物件所在地	東京都荒川区西尾久4丁目8番14号		
交通	山手線 田端駅 徒歩11分 東北本線 尾久駅 徒歩7分		
間取り詳細	洋室 8.80		
構造	鉄筋コンクリート 10階 / 11階建		
面積	26.59㎡	向き	北東
築年月	2020年8月5日	契約期間	普通借家契約 2年
退去日	2026年4月24日	入居時期	2026年5月中旬 予定
駐車場	駐輪場		
設備	24時間換気システム, 2口コンロ, BS, CS, TVインターホン, エアコン, ガスコンロ設置済, ガス給湯, クローゼット, システムキッチン, シューズボックス, ネット使用料不要, バス・トイレ別, マルチメディアコンセント, 温水洗浄便座, 火災報知機, 室内洗濯機置場, 人感照明センサー, 洗面化粧台, 浴室乾燥, 浴室暖房, エレベーター, 宅配BOX, 敷地内ゴミ置き場		
入居諸条件	ペット相談, 楽器使用不可, 事務所不可, 法人可		
損害保険	要 フレックス少額短期保険 18,000円 (2年)		
保証会社	必須 初回保証料(賃料+管理費+naviサポート等)×50%、月次保証料1%、外国籍: 初回保証料(賃料+管理費+naviサポート等)×80%~, 月次保証料2%~		
備考	・ペット飼育相談可能 小型犬または猫1匹まで(飼育時+敷金1ヶ月) ・短期解約違約金あり(1年未満解約は賃料1ヶ月分) ・入居者様専用アプリのご登録必須 物件確認・内見予約・お申込みは【いい生活Square】をご確認ください		

新宿本店 新宿区新宿3-21-4新宿ニューターワビル1階
TEL: 03-6279-2032



みずべや
水商売のお部屋



あずま通り店 新宿区歌舞伎町1-8-3良川ビル2階
TEL: 03-6205-5732

銀座線「田原町」駅 徒歩4分 つくばエクスプレス「浅草」駅 徒歩9分
都営大江戸線「新御徒町」駅 徒歩9分

FR :

クレヴィスタ元浅草 202

東京都台東区元浅草4丁目1-13

構造 鉄筋コンクリート11階建

面積 25.59㎡

竣工 2025年1月

間取り 1K

退去予定日：
方角：東



セールスポイント

室内設備は洗面所独立・浴室乾燥機などが揃っており、とても充実しています。セキュリティ面は、オートロック・TVインターホンなどを備えているので安心して暮らせます。共用部には宅配ボックス・ゴミ出し24時間OKなど様々な設備やサービスが揃っているので便利です。不動産経験の豊富なスタッフが台東区や銀座線田原町付近のお部屋探しを快適にサポート致します。是非一度お問い合わせ下さい。

スマートホーム

スマホアプリ「Space Core」で利用可。お部屋により設置されている機器が異なる場合や、非設置の物件もございますので現地をご確認ください。【機能】①スマートロック②温湿度センサー③室内防犯カメラ④赤外線家電操作機能⑤管理会社とのチャット機能など

※図面と現況が異なる場合は現況優先になります。



▼賃貸借条件

賃料	130,000円
共益費	15,000円
契約期間	2年
更新料	新賃料の1ヶ月
▼その他条件	
ペット	不可
法人	可
外国籍	社会人/大学生 敷金+1 上記以外 敷金+3 償却1

【確認事項】
・レジデンシャルサポート (賠償責任・火災保険、24時間駆付)
・法人(保証会社不可):敷金+2ヶ月/礼金+2ヶ月
・水・風可:敷金+1ヶ月
・2人入居:敷金+1ヶ月
・不動産業者入居不可 (連保も不可)
・民泊転貸禁止・先行申込可・先行契約不可

▼初期費用

敷金	0ヶ月
礼金	0.5ヶ月
保証:イオースカート	緊急連絡先40%
保証:ルームバンク 口振手数料¥330	緊急連絡先40%
保証:GTN	GTN 外国籍の方エポスグローバルプラン 総額家賃の100% +月次費用 総額家賃の2%
その他月額費用 (詳細左記記載)	レジデンシャルサポート料 800円
室内清掃費用	55,000円
鍵交換代	44,000円
その他初期費用	書類作成代: 11,000円
入居時期	即時

新宿本店

新宿区新宿3-21-4新宿ニュータウンビル1階
TEL: 03-6279-2032



みずべや
水商売のお部屋



あずま通り店

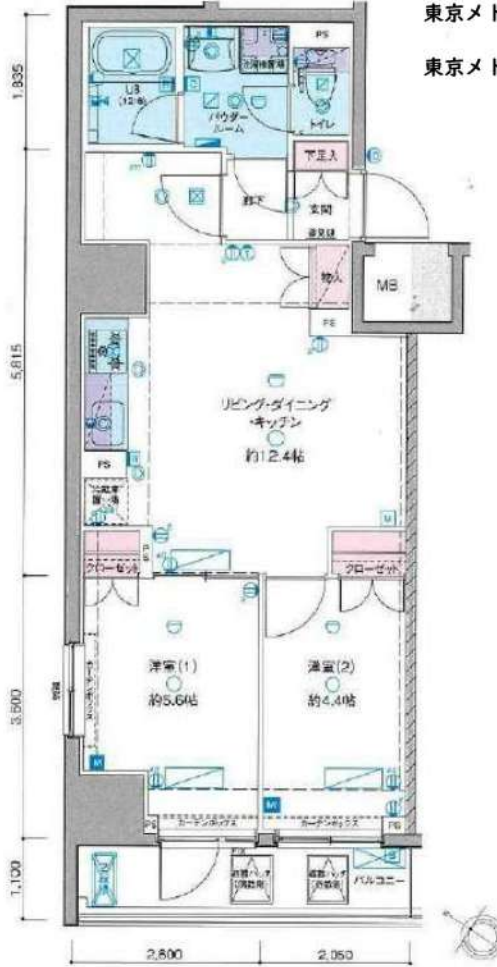
新宿区歌舞伎町1-8-3良川ビル2階
TEL: 03-6205-5732

賃料	170,000円
共益費	18,000円

GENOVIA浅草IVskygarden 705号室

所在	東京都台東区千束4-27-6
建物	構造：鉄筋コンクリート造 所在階：地上10階建 7階部分 総戸数：50戸 築年月：2020年2月
間取り	2LDK 49.86㎡ (バルコニー5.75㎡)
賃貸条件	敷金：賃料の0ヶ月分 礼金：賃料の0ヶ月分 更新料：新賃料の1ヶ月分 更新事務手数料：新賃料の0.5ヶ月分 現況：空室 (内見現地対応) 入居日：即入居 火災保険：必須 (18,000円～) /2年 保証会社：加入必須 (初回保証料50%～) 鍵交換費用：38,500円 (税込) 必須 24時間サポート：16,500円 (税込) /2年 必須 書類作成費用：11,000円 (税込) 必須
設備	オートロック、エレベーター、宅配ボックス、防犯カメラ インターネット無料 (FGBB)、室内洗濯機置場、エアコン 浴室乾燥機、温水洗浄便座、TVモニターホン、バルコニー 独立洗面台、ガスコンロ3口、クローゼット、敷地内ごみ置場
その他	ペット飼育不可 普通借家2年、解約予告2ヶ月前 短期解約違約金有 賃料共益費1ヶ月 (1年未満)

つくばエクスプレス『浅草』駅 徒歩10分
東京メトロ日比谷線『三ノ輪』駅 徒歩12分
東京メトロ日比谷線『入谷』駅 徒歩13分



※図面と現況が異なる場合は現況優先と致します。退去前の申込は先行契約のみの受付となります。


新宿本店 新宿区新宿3-21-4新宿ニートーワビル1階 TEL: 03-6279-2032
みずべや 水商売のお部屋

あずま通り店 新宿区歌舞伎町1-8-3良川ビル2階 TEL: 03-6205-5732

NEW ラヴィエント浅草言問

置き配対応・カーシェア有り

RENECAT導入済物件★消臭抗菌効果が半永久持続 ★家具・家電付賃貸へ変更可★すぐお住まいになれます

Access

東京メトロ銀座線
「浅草」駅徒歩 9分

都営浅草線
「浅草」駅徒歩 10分



0707 号室 専有面積 40.14㎡

間取 1LDK

賃料 184,000 円/月

共益費 15,000 円/月

物件概要

所在地 / 東京都台東区浅草6丁目26-11
構造・規模 / 鉄骨造 10階建
総戸数 / 61 戸
築年月 / 2016年07月28日
入居日 / 2026年06月20日

契約条件

敷金0ヶ月・礼金0ヶ月

保証システム利用料:家賃総額の55%(最低金額5.5万円)
24Hサポート料22,000円/1年・鍵交換代22,000円
室内抗菌処理代17,600円事務手数料11,000円
当社指定賃貸入居者総合保険加入の事(別途費用)
※賃料口座引落し(決済サービス料:月額550円)
普通賃貸借1年契約(更新型)※
※1、2回目の更新時5%の賃料改定あり。更新料は1回のみ。
2回目以降の更新料は無い為、安心して永くお住まいいただけます
※室内写真は別部屋となります。
※アクセントクロスの色は変更する場合がございます

- ★追い焚き機能付きバス
- シャンプードレッサー洗面台
- 収納便利なクローゼット
- BS/110°CS/CATV(別途費用)
- 24時間受取可能宅配BOX
- 24時間利用可能ゴミ置場
- 駐輪場初回登録料5,500円
- 2人入居・外国籍可能・海外審査も可能

- スタイリッシュな外観タイル貼り
- カラーTVモニター付オートロック
- 24時間マンションセキュリティ
- 鍵デッドボルトと防犯サムターン
- 床フローリング仕様(白基調)
- エアコン1基標準装備
- オリジナルシステムキッチン
- 2口ガスコンロ
- バスルームとトイレを独立
- 温水シャワートイレ

24時間安心サポート

設備のトラブルに24時間365日の受付体制

医療健康サービス24

看護師が24時間365日相談可※通称条件有

※図面と現況が異なる場合、現況優先とさせていただきます。

新宿本店

新宿区新宿3-21-4新宿ニュータウンビル1階
TEL: 03-6279-2032



みずべや
水商売のお部屋



あずま通り店

新宿区歌舞伎町1-8-3良川ビル2階
TEL: 03-6205-5732