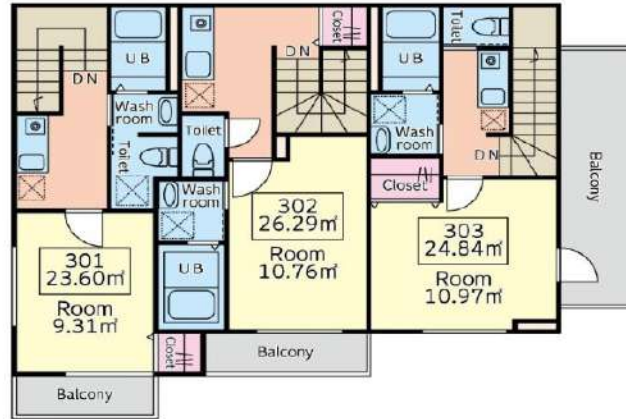


BC南馬込

301 号室

ビジネスパーソンや学生さんにオススメ。



3階

利回りくん



【設備・条件その他】

宅配ボックス、敷地内ごみ置き場、バルコニー、フローリング、エアコン、ネット使用料不要、2面採光、システムキッチン、バストイレ別、浴室乾燥機、温水洗浄便座、洗面所独立、洗面台、クロゼット、保証会社利用可、外国人可、学生向け、小型犬可、猫可

※図面と現況が異なる場合は現況を優先いたします。

賃料

79,000円

共益費

4,000円

敷金

1ヶ月

礼金

1ヶ月

所在地

東京都大田区南馬込6丁目 16番1号

交通

都営浅草線西馬込駅 徒歩9分

都営浅草線馬込駅 徒歩19分

建物

構造・規模

木造・3階建

所在階

3階

間取

1K

築年月

2020年9月

方角

東

平米数

壁芯23.60㎡

バルコニー面積

2.48㎡

契約

種別

定期借家契約

契約期間

2年

解約予告

2ヶ月前 (大手法人の場合相談可)

再契約料

1ヵ月

ペット

可能

その他

火災保険

20,000円

鍵交換代

33,000円

室内清掃費

52,800円

(退去時)

入居者サポート

SYLAプレミアムクラブ加入 24,200円(税込)/2年
更新時より 26,400円(税込)/2年

保証会社

エルズサポート

他取り扱い有り

初回50%、月額保証料700円、月額事務手数料330円～

外国籍の方

GTNを利用。初回保証料100%(最低保証料40,000円)、月額保証料1,000円

引渡

入居時期

期日指定2026年04月下旬

現況

居住中

解約予定日

2026年4月13日

備考

- ◆プロパンガス: 栗田商店(048-265-6433)
- ◆お申込時、当社が運営するサービス「利回りくん」にも申込情報が登録されます。入居後、本登録を行う事ですぐにサービスを利用する事ができます。※本サービスの登録は無料です。
- ◆入居後鍵交換になる場合があります。
- ◆ペット飼育可の場合: ペット飼育時は敷金1ヶ月積み増し。
- ◆定期借家契約(再契約相談可)
- ◆最新の空室状況/内見のご予約/お申込はいえらぶBBをご確認ください。
- ◆内見開始日前の申込: 先行契約のみ申込可

新宿本店

新宿区新宿3-21-4新宿ニートーワビル1階
TEL: 03-6279-2032



みずべや
水商売のお部屋



あずま通り店

新宿区歌舞伎町1-8-3良川ビル2階
TEL: 03-6205-5732

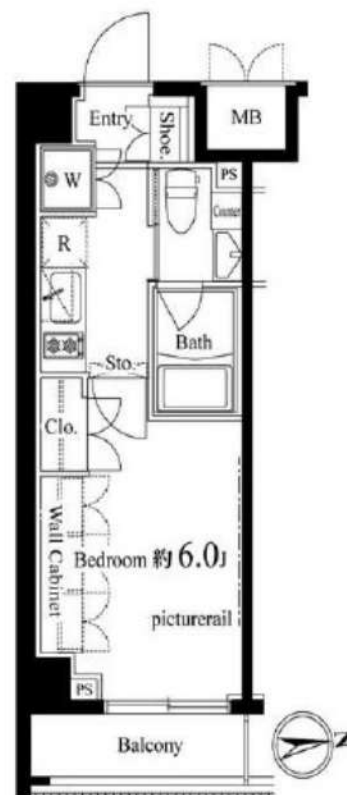
Access

都営浅草線
「馬込」駅徒歩 3分

都営浅草線
「西馬込」駅徒歩 12分



- タイル貼りの美しい外観
- TVカメラ付オートロック
- SECOM24時間セキュリティシステム
- 共用部防犯カメラ
- デンプルキー&ダブルロック
- 耐震枠ドア・玄関人感センサー付ライト
- 洋室エアコン標準設置
- 床フローリング仕様
- オリジナルシステムキッチン
- 2口ガスコンロ
- ★浴室換気乾燥暖房機
- お湯張り機能付きバス
- パウダールーム洗面台
- ウォールキャビネット
- 収納便利なクローゼット
- スポットライト付ライティングレール
- フレッツ光ネクスト(別途費用)
- クリーニングサービス付宅配BOX
- 駐輪場(空き状況条件等、要確認)
- 2人入居・外国籍入居可能/海外審査可能



0206 号室 専有面積 21.02㎡

間取 1K

賃料 **88,000** 円/月

共益費 15,000 円/月

物件概要

所在地 / 東京都大田区南馬込1丁目6-13
 構造・規模 / 鉄筋コンクリート造 5階建 地下1階
 総戸数 / 43 戸
 築年月 / 2010年12月13日
 入居日 / 2026年07月04日

契約条件

敷金0ヶ月・礼金0ヶ月

保証システム利用料:家賃総額の55%(最低金額5.5万円)
 24Hサポート料22,000円/1年・継交代22,000円
 室内抗菌処理代17,600円事務手数料11,000円
 当社指定賃貸入居者総合保険加入の事(別途費用)
 ※賃料口座引落し(決済サービス料:月額550円)
 普通賃貸借1年契約(更新型)※
 ※1、2回目の更新時5%の賃料改定あり。更新料は1回のみ。
 2回目以降の更新料は無い為、安心して永くお住まいいただけます
 ※アクセントクロスの色は変更する場合がございます

24時間安心サポート

設備のトラブルに24時間365日の受付体制

医療健康サービス24

看護師が24時間365日相談可※通院条件有

※図面と現況が異なる場合、現況優先とさせていただきます。
 ※退去時清掃費用、更新時更新費用等がございます。
 ※壁紙の色は変更する場合がございます。

新宿本店 新宿区新宿3-21-4新宿ニュータワービル1階
 TEL: 03-6279-2032

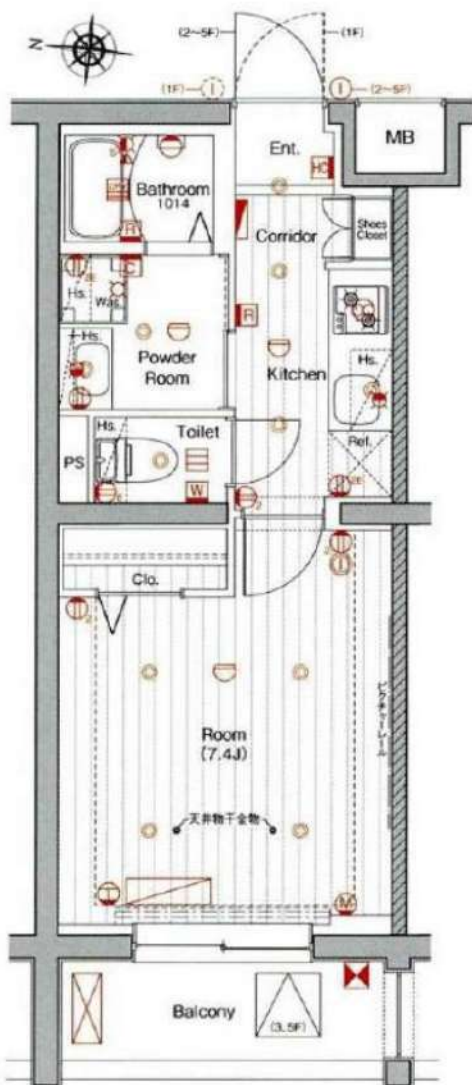


みずべや
水商売のお部屋



あずま通り店 新宿区歌舞伎町1-8-3良川ビル2階
 TEL: 03-6205-5732

メイクス池上トレfoil 204号室



東急多摩川線『武蔵新田』駅 徒歩8分
東急池上線『池上』駅 徒歩9分



賃料	90,000円
共益費	10,000円

所在	東京都大田区池上8-12-3
建物	構造：鉄筋コンクリート造 所在階：地上5階建 2階部分 総戸数：26戸 築年月：2020年4月
間取り	1K 25.73㎡ (バルコニー 3.96㎡)
賃貸条件	敷金：賃料の0ヶ月分 礼金：賃料の1ヶ月分 更新料：新賃料の1ヶ月分 更新事務手数料：新賃料の0.5ヶ月分 現況：4月30日解約予定 (先行契約) 入居日：5月下旬頃予定 火災保険：必須 (18,000円～) /2年 保証会社：加入必須 (初回保証料50%～) 鍵交換費用：38,500円 (税込) 必須 24時間サポート：16,500円 (税込) /2年 必須 書類作成費用：11,000円 (税込) 必須
設備	オートロック、エレベーター、宅配ボックス、防犯カメラ TVモニターホン、インターネット (個別契約)、BS/110° CS 室内洗濯機置場、独立洗面台、浴室乾燥機、温水洗浄便座 ガスコンロ2口、クローゼット、エアコン、バルコニー
その他	ペット飼育不可 普通借家2年、解約予告2ヶ月前 短期解約違約金有 賃料共益費1ヶ月 (1年未満)

※図面と現況が異なる場合は現況優先と致します。退去前の申し込みは先行契約となります。

新宿本店

新宿区新宿3-21-4新宿ニュータウンビル1階
TEL: 03-6279-2032



みずべや
水商売のお部屋



あずま通り店

新宿区歌舞伎町1-8-3良川ビル2階
TEL: 03-6205-5732

貸マンション

荏原町駅

ガリシア旗の台(ガリシアハタノダイ) 304

間取り
1K

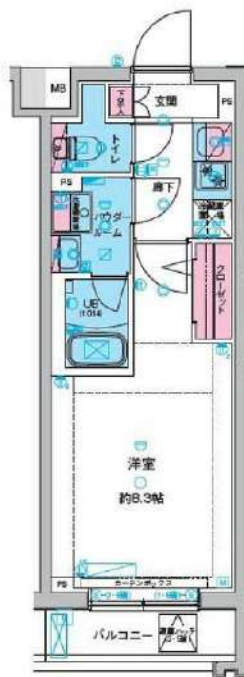
専有面積
25.73㎡

築年月
2023年04月

便利な立地 3WAY利用可！
インターネット無料

チェックポイント！

主要採光面：東向き住宅可二人入居可、デザイナーズ外観タイル張り、常時ゴミ出し可能分譲タイプ24時間換気システム、閑静な住宅街、B・T別、シャワー浴室暖房、浴室乾燥機、トイレ、温水洗浄便座、洗面所、洗面台、ガスコンロ付、2口コンロ、システムキッチン、収納スペース、全居室収納、クローゼット、シューズボックス、室内洗濯機置場、給湯都市ガス、フローリング、全居室フローリング、冷房、暖房、エアコン、全居室エアコン、C S、B 5端子、MMコンセント、インターネット対応、インターネット使用料無料、ダブルロックドアオートロック、モニター付オートロック、モニター付インターホン、ディンプルキー、防犯カメラ、火災警報器（感知機）、24時間セキュリティ。



物件種目	貸マンション
最寄駅	荏原町
間取タイプ	1K
賃料条件	賃料 109,000円 礼金1ヶ月 敷金1ヶ月 保証金なし

物件所在地	東京都大田区北馬込1丁目23-9		
交通	東急大井町線 荏原町 徒歩6分		
建物	建物名	ガリシア旗の台(ガリシアハタノダイ) 304	
	構造・規模	RC 5階建/3階部分	
	使用部分積	25.73㎡	
	間取内訳	洋 8.3	
築年月	2023年04月	契約期間	2年
管理費等	なし 共益費12,000円/月		
駐車場			
現況	居住中	2026年05月29日退去予定	入居可能時期 2026年6月中旬予定
設備	B・T別、シャワー浴室暖房、浴室乾燥機、トイレ、温水洗浄便座、洗面所、洗面台、ガスコンロ付、2口コンロ、システムキッチン、収納スペース、全居室収納、クローゼット、シューズボックス、室内洗濯機置場、給湯、都市ガス、フローリング、全居室フローリング、冷房、暖房、エアコン、全居室エアコン...		
保険等	要 2,530円		
備考	火災保険及び地震24時間駆けつけ、近隣トラブル解決支援、鍵付サービスがご利用いただける安心サービス「B.R1プライムプラス」への加入が必須となります。(月額2,530円) ※申込みは「イタジキB」よりお手続きください。更新事務手数料：新賃料0.5ヶ月 先行契約のみ、＜賃貸保証＞信託系①ジャックスエースカード※②、空室査定済みの場合別途ホームバンクインシニアに加入インシニアにて審査可。※法人契約の場合必須 外回線の場合：ニコルインシニア（WAKUJIS保証）初回合計家賃1.00%、2%/月、敷金追加1ヶ月（学生の場合さらに追加1ヶ月）※海外居住の場合は契約は株式会社WAKUJIS保証となる保証定額（他社前）契約です。詳細はA.T.B.Bをご確認ください。 B.R1プライムプラス：2,530円/月 更新料：新賃料1ヶ月 賃貸保証：加入費（個人）①株式会社ジャックス [VICCS-ONE] 初回合計家賃5.0%、1%/月、1.0、5.00円/年株式会社エースカード [ROOM 1D] 初回合計家賃5.0%、1.5%/月、年間更新料無し※法人契約も 競交代代：有 38,500円▶ 利用家1：東急地上 設備0台 従量10分▶ 利用家2：都営浅草線 従量10分		

この図面は物件情報の一部を抜粋して掲載しております。（現況優先）
入居日・引渡日変更や付帯条件、別途料金等が発生する場合がありますのでご確認ください。

at home

infosheet 物件番号 69902346042

新宿本店 新宿区新宿3-21-4新宿ニュータウンビル1階
TEL: 03-6279-2032



みずべや
水商売のお部屋

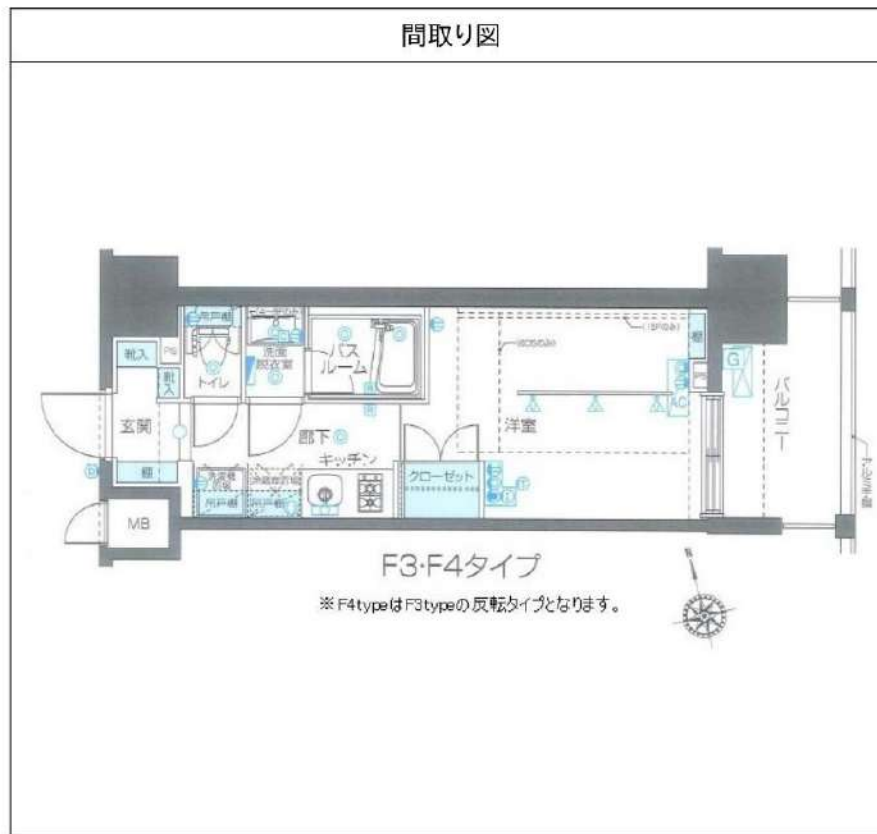


あずま通り店 新宿区歌舞伎町1-8-3良川ビル2階
TEL: 03-6205-5732

ZOOM品川南 409

物件種別	間取り	賃料	管理費等
マンション	1K	118,000円	7,000円

敷金/保証金	118,000円	礼金/権利金	118,000円
敷引/償却金		更新料	
更新事務手数料			
その他費用	<small>[-一時金] 鍵交換費用(税込): 33,000円 [月次費用] 家財保険+付帯サービス(税込): 1,735円 (備考) ■契約時: 当月分+翌月分の賃料・管理費をお支払い頂きます ■ペット飼育時: 敷金1ヶ月追加(別途飼育相則参照・要申請書) ■解約時: ルームクリーニング費用及び借主負担分の原状回復費用をお支払い頂きます</small>		
物件所在地	東京都品川区南大井4丁目15番8号		
交通	京急本線 立会川駅 徒歩8分 京急本線 大森海岸駅 徒歩10分 京浜東北線 大森駅 徒歩14分		
間取り詳細	4階: 洋室 6.50畳		
構造	鉄筋コンクリート 4階 / 15階建		
面積	23.85㎡	向き	東
築年月	2014年6月16日	契約期間	定期借家契約 2年
退去日		入居時期	相談
駐車場	要問合せ 駐輪場 バイク置き場		
設備	2口ガス 独立洗面台 脱衣室 浴室換気乾燥機 追焚 温水洗浄便座 フローリング 室内洗濯機置場		
入居諸条件	ペット可		
損害保険			
保証会社	必須 トーシンライフ、オリコフォレントインシュア、全保連/保証料: 初回=賃料等×50%、月額=賃料等×1%		
備考	■住居専用 ■民泊利用不可 ■自転車: 月額500円 バイク: 月額2,000円~2,500円※要空き確認・2年分一括払い ◆内見予約は『スマート内覧』◆ ※内装は入居までに変更となる場合がございます ■外国籍相談可(申込条件: 在留カード必須、日本語読み書き出来る方、連帯保証人必須: 日本人又は永住者) ■一部法人保証会社未加入時: 敷金・礼金を各1ヶ月追加 ■再契約可(条件未定) ■部屋タイプ: F3		



※図面と異なる場合は現況を優先となります。

新宿本店 新宿区新宿3-21-4新宿ニュータワービル1階
TEL: 03-6279-2032



みずべや
水商売のお部屋



あずま通り店 新宿区歌舞伎町1-8-3良川ビル2階
TEL: 03-6205-5732

ZOOM戸越銀座 302

物件種別	間取り	賃料	管理費等
マンション	1LDK	172,000円	13,000円

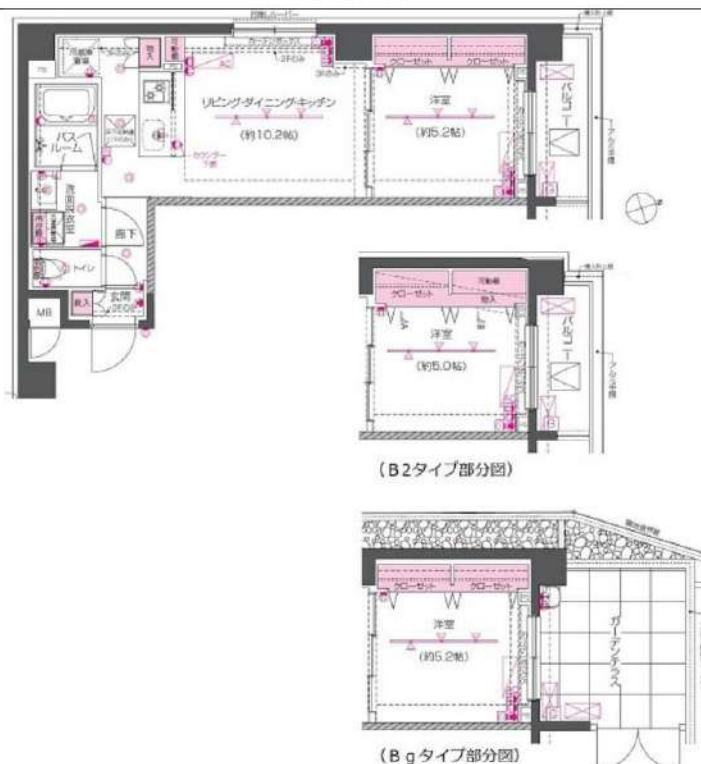
敷金/保証金	172,000円	礼金/権利金	172,000円
敷引/償却金		更新料	1ヶ月(新賃料)
更新事務手数料			
その他費用	<small>[-一時金] 鍵交換費用(税込): 33,000円 [月次費用] 家財保険+付帯サービス(税込): 1,835円 (備考) ■契約時: 当月分+翌月分の賃料・管理費をお支払い頂きます ■解約時: ルームクリーニング費用及び借主負担分の原状回復費用をお支払い頂きます</small>		
物件所在地	東京都品川区戸越2丁目5-10		
交通	都営浅草線 戸越駅 徒歩5分 東急池上線 戸越銀座駅 徒歩7分 東急大井町線 戸越公園駅 徒歩8分		
間取り詳細	3階: LDK 10.20畳, 洋室 5.00畳		
構造	鉄筋コンクリート 3階 / 9階建		
面積	40.00㎡	向き	北東
築年月	2018年3月6日	契約期間	普通借家契約 2年
退去日		入居時期	即入居
駐車場	要問合せ 駐輪場 バイク置き場		
設備	2口ガス(グリル付) バス・トイレ別 独立洗面台 脱衣室 浴室乾燥機 温水洗浄便座 角部屋二面採光		
入居諸条件	ペット不可, 二人入居可		
損害保険			
保証会社	必須 トーシンライフ、オリコフォレントインシュア、全保連/保証料: 初回=賃料等×50%、月額=賃料等×1%		
備考	■住居専用 ■民泊利用不可 ■自転車: 月額500円 バイク: 月額2,000円(契約時2年間一括払い※台数要確認) ■部屋タイプ: B2 ※内装は入居までに変更となる場合がございます ■外国籍相談可(申込条件: 在留カード必須、日本語読み書き出来る方、連帯保証人必須: 日本人又は永住者) ◆内見予約は『スマート内覧』◆		

外観



その他

間取り図



※図面と異なる場合は現況を優先となります。

新宿本店

新宿区新宿3-21-4新宿ニューパークビル1階
TEL: 03-6279-2032



みずべば
水商売のお部屋



あずま通り店

新宿区歌舞伎町1-8-3良川ビル2階
TEL: 03-6205-5732