

★分譲賃貸★インターネット(Wi-Fi)無料

クレシア板橋志村 105号室

83,000円

管理費 12,000円

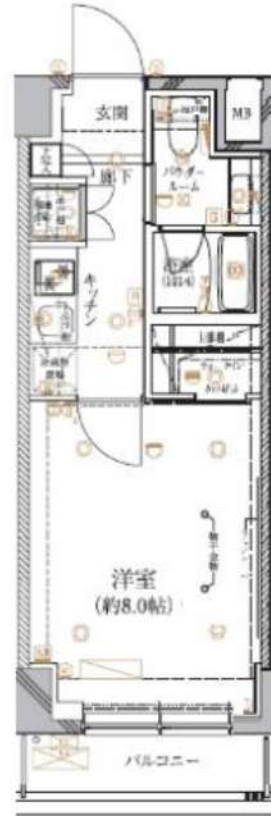
敷金 1ヶ月

礼金 1ヶ月

都営三田線「志村三丁目」徒歩8分

都営三田線「志村坂上」徒歩9分

所在	東京都板橋区坂下1丁目24-6		
間取詳細	洋室8畳		
構造・階建	RC 1階 / 5階建	物件種別	マンション
築年月	2019年3月	専有面積	25.51㎡
更新料	1ヶ月(新賃料)	更新手数料	0.5ヶ月(税込)
保険情報	要 20,000円 2年	解約予告	1ヶ月前
契約期間	2年	契約種別	普通借家
現況	2026年5月2日退去	開口向き	北西
入居可能日	2026年6月上旬		
保証会社	①ジャックス②③新日本信用保証)保証料(初回契約時)60%、 ①年間保証料10,000円 ②年間保証料10,000円 口振手数料 216円(税込)/月 ③クレジットカード払い 月額保証料1.6%		
その他費用	ハウスクリーニング:55,000円/税込(退去時)、エアコンクリーニング: 14,300円/税込(退去時)、除菌消臭:8,800円/税込(入居時)、 鍵交換代:35,200円/税込(入居時)、FAST ASSIST24: 1,100円/税込(月額)		
設備等	インターネット使用料無料、モニタ付オートロック、ディンプルキー、 ダブルロック、ウォークインクローゼット、浴室乾燥機、シャワートイレ付 き、都市ガス、グリル、エアコン1台		
備考	写真はイメージです(床やクロスの色が変更となる可能性があります) ※365日以内の解約の場合、短期解約違約金 賃料(管理費 込)1ヶ月分 ※民泊利用禁止 ※ペット飼育不可 ※インターネットは ギガプライズのみ利用可 駐車場・駐輪場等の使用に関しては管理会社へ確認が必要です。 プロパティエージェント株式会社 MM課 03-6302-3626		



※掲載情報と現状が異なる場合は現状が優先となります。

※内見後に仕様変更となる場合がございます。

新宿本店 新宿区新宿3-21-4新宿ニュータワービル1階
TEL: 03-6279-2032



みずべや
水商売のお部屋



あずま通り店 新宿区歌舞伎町1-8-3良川ビル2階
TEL: 03-6205-5732

東武東上線「中板橋」駅 徒歩9分 東武東上線「大山」駅 徒歩12分
東武東上線「ときわ台」駅 徒歩16分

FR :

クレヴィスタ中板橋 II 505

東京都板橋区弥生町71-6

構造 鉄筋コンクリート5階建

面積 25.91㎡

竣工 2019年12月

間取り 1K

退去予定日：2026/03/28
方角：南



セールスポイント

ぜひ一度見ていただきたい、「クレヴィスタ中板橋 II」です。薬や日用品を買うのに便利などらっくばす板橋弥生町店まで、223mです。共用部にはゴミ出し24時間OK・宅配ボックスなどが揃っており、とても充実しています。新しい土地で新しい生活を。魅力的なお部屋を板橋区エリアの東武東上線中板橋近で探しましょう。きっと素敵なお部屋が見つかります。

スマートホーム

スマホアプリ「Space Core」で利用可。お部屋により設置されている機器が異なる場合や、非設置の物件もございますので現地をご確認ください。【機能】①スマートロック②スマートシーリングライト③赤外線家電操作機能④管理会社とのチャット機能など

※図面と現況が異なる場合は現況優先になります。



▼賃貸借条件

賃料	92,000円
共益費	15,000円
契約期間	2年
更新料	新賃料の1ヶ月
▼その他条件	
ペット	相談
法人	可
外国籍	社会人/大学生 敷金+1 上記以外 敷金+3 償却1

【確認事項】
・レジデンシャルサポート (賠償責任・火災保険、24時間駆付)
・法人(保証会社不可):敷金+2ヶ月/礼金+2ヶ月
・水・風可:敷金+1ヶ月
・2人入居:敷金+1ヶ月
・ペット:小型犬+1ヶ月/猫+1.5ヶ月(償却)
・不動産業者入居不可(連保も不可)
・民泊転貸禁止・先行申込可・先行契約不可

▼初期費用

敷金	0ヶ月
礼金	0.5ヶ月
保証:イオースカート	緊急連絡先40%
保証:ルームバンク 口振手数料¥330	緊急連絡先40%
保証:GTN	GTN 外国籍の方エポスグローバルプラン 総額家賃の100% +月次費用 総額家賃の2%
その他月額費用 (詳細左記記載)	レジデンシャルサポート料 800円
室内清掃費用	55,000円
鍵交換代	44,000円
その他初期費用	書類作成代: 11,000円
入居時期	予定2026年4月中旬

新宿本店 新宿区新宿3-21-4新宿ニューワークビル1階
TEL: 03-6279-2032



みずびや
水商売のお部屋



あずま通り店 新宿区歌舞伎町1-8-3良川ビル2階
TEL: 03-6205-5732

築浅分譲賃貸マンション

ユリカロゼAZ志村坂上

築浅！最上階！角部屋！最寄り駅より徒歩3分！Wi-Fi対応マンション！

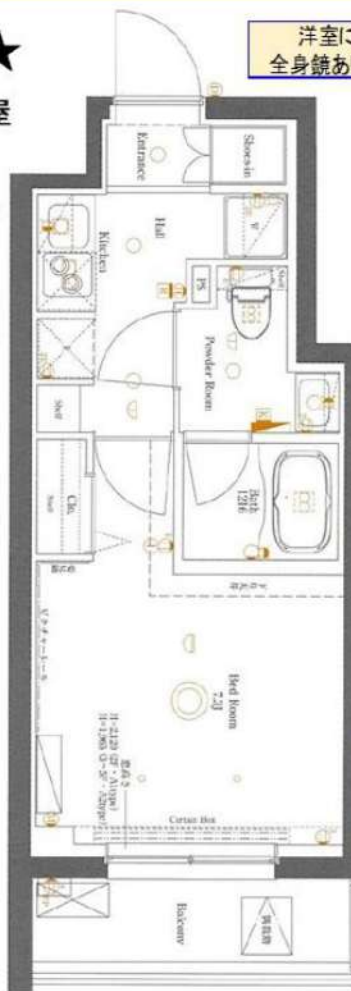


★509号室★

※角部屋



♪ペット相談可
※猫or小型犬2匹まで



- ～設備～
- ★カラーモニター付きインターホン
 - ★ノンタッチキー・ディンプルキー
 - ★オートロック・防犯カメラ
 - ★敷地内ごみ置き場
 - ★宅配ボックス
 - ★エアコン完備
 - ★システムキッチン
 - ★2口ガスコンロ
 - ★浴室換気乾燥機
 - ★独立洗面化粧台
 - ★温水洗浄便座
 - ★居室に全身鏡あり
 - ★インターネット使用料無料
 - ★エアプリル(残置物)

号室	タイプ	専有面積	賃料	共益費	入居日
509	A2	25.84㎡	93,000円	15,000円	5月中旬

敷金:なし 礼金:1ヶ月 保証金:1ヶ月(契約時償却)
更新料:新賃料の1ヶ月分のみ ペット飼育時:1匹につき礼金1ヶ月追加
※解約予告1ヶ月前(書面による通知必要)

【物件概要】◆住居表示/東京都板橋区小豆沢2-20-24 ◆構造規模/鉄筋コンクリート造地上5階建
◆交通/都営三田線「志村坂上」駅徒歩3分 ◆施工/2017年5月 ◆総戸数/58戸

【備考】◆保証会社必須(全保連60%) ◆火災保険 20,000円(2年) ◆アクセス24 12,000円(税別・初回のみ)
◆鍵交換手数料 36,000円(税別) ◆駐車場(3台) バイク置場(6台) 駐輪場(58台・初回登録料3,000円のみ)

二人
入居可

インターネット
使用料無料

※図面と現況が異なる場合、現況を優先とします。※2年以内の解約は違約金(賃料等の2ヶ月分)が発生します。※電波状況がキャリア毎に異なるためご自身でご確認ください。★先行契約優先★

新宿本店 新宿区新宿3-21-4新宿ニュータワービル1階 TEL:03-6279-2032

みずべや 水商売のお部屋

あずま通り店 新宿区歌舞伎町1-8-3良川ビル2階 TEL:03-6205-5732

東武東上線「大山」駅 徒歩6分 都営三田線「板橋区役所前」駅 徒歩4分
東武東上線「下板橋」駅 徒歩16分

FR :

クレヴィスタ板橋大山 206

東京都板橋区大山東町40-11

構造 鉄筋コンクリート6階建

面積 25.66㎡

竣工 2021年10月

間取り 1K



退去予定日：2026/04/13
方角：北東



セールスポイント

「クレヴィスタ板橋大山」のここがイチオシ。ぜひ一度見ていただきたい、「クレヴィスタ板橋大山」です。共用部にはエレベータ・敷地内ごみ置き場などが備わっておりとても充実しています。道が平坦だと買い物も快適にできますね。板橋区エリアや東武東上線大山付近でのお部屋探しは、当社にお任せください。お客様のニーズに合ったお部屋をご紹介します。

スマートホーム

スマホアプリ「Space Core」で利用可。お部屋により設置されている機器が異なる場合や、非設置の物件もございますので現地をご確認ください。【機能】①スマートロック②温湿度センサー③室内防犯カメラ④赤外線家電操作機能⑤管理会社とのチャット機能など

※図面と現況が異なる場合は現況優先になります。



▼賃貸借条件

賃料	95,000円
共益費	15,000円
契約期間	2年
更新料	新賃料の1ヶ月
▼その他条件	
ペット	相談
法人	可
外国籍	社会人/大学生 敷金+1 上記以外 敷金+3 償却1

【確認事項】
・レジデンシャルサポート (賠償責任・火災保険、24時間駆付)
・法人(保証会社不可):敷金+2ヶ月/礼金+2ヶ月
・水・風可:敷金+1ヶ月
・2人入居:敷金+1ヶ月
・ペット:小型犬+1ヶ月/猫+1.5ヶ月(償却)
・不動産業者入居不可(連保も不可)
・民泊転貸禁止・先行申込可・先行契約不可

▼初期費用

敷金	0ヶ月
礼金	0.5ヶ月
保証:イオースカート	緊急連絡先40%
保証:ルームバンク 口振手数料¥330	緊急連絡先40%
保証:GTN	GTN 外国籍の方エポスグローバルプラン 総額家賃の100% +月次費用 総額家賃の2%
その他月額費用 (詳細左記記載)	レジデンシャルサポート料 800円
室内清掃費用	55,000円
鍵交換代	44,000円
その他初期費用	書類作成代: 11,000円
入居時期	予定2026年5月中旬

新宿本店 新宿区新宿3-21-4新宿ニューパークビル1階
TEL: 03-6279-2032



みずべや
水商売のお部屋



あずま通り店 新宿区歌舞伎町1-8-3良川ビル2階
TEL: 03-6205-5732

総武線「亀戸」駅 徒歩12分 半蔵門線「押上」駅 徒歩10分
東武亀戸線「小村井」駅 徒歩9分

FR :

クレヴィスタ押上 311

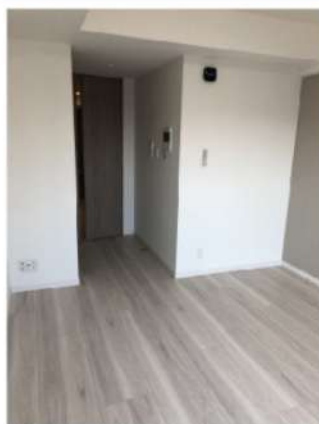
東京都江東区亀戸 3丁目39-9

構造 鉄筋コンクリート8階建

面積 25.62㎡

竣工 2019年3月

間取り 1K



退去予定日：
方角：南東



セールスポイント

「クレヴィスタ押上」のここがイチオシ。セブンイレブン 亀戸三丁目店まで徒歩5分と近場にコンビニがあるのもポイント。江東区は住環境が充実しており、利便性の高い暮らしをするならこのエリアです。当社は地域に密着し、多種多様な賃貸情報を取り扱っているので、ぜひご連絡下さい。

スマートホーム

スマホアプリ「Space Core」で利用可。お部屋により設置されている機器が異なる場合や、非設置の物件もございますので現地をご確認ください。【機能】①スマートロック②温湿度センサー③室内防犯カメラ④赤外線家電操作機能⑤管理会社とのチャット機能など

※図面と現況が異なる場合は現況優先になります。



▼賃貸借条件

賃料	95,500円
共益費	15,000円
契約期間	2年
更新料	新賃料の1ヶ月
▼その他条件	
ペット	相談
法人	可
外国籍	社会人/大学生 敷金+1 上記以外 敷金+3 償却1

【確認事項】

- ・レジデンシャルサポート (賠償責任・火災保険、24時間駆付)
- ・法人(保証会社不可): 敷金+2ヶ月/礼金+2ヶ月
- ・水・風可: 敷金+1ヶ月
- ・2人入居: 敷金+1ヶ月
- ・ペット: 小型犬+1ヶ月/猫+1.5ヶ月(償却)
- ・不動産業者入居不可(連保も不可)
- ・民泊転貸禁止・先行申込可・先行契約不可

▼初期費用

敷金	0ヶ月
礼金	0.5ヶ月
保証:イオースカート	緊急連絡先40%
保証:ルームバンク 口振手数料¥330	緊急連絡先40%
保証:GTN	GTN 外国籍の方エポスグローバルプラン 総額家賃の100% +月次費用 総額家賃の2%
その他月額費用 (詳細左記記載)	レジデンシャルサポート料 800円
室内清掃費用	55,000円
鍵交換代	44,000円
その他初期費用	書類作成代: 11,000円
入居時期	予定2026年5月下旬

新宿本店

新宿区新宿3-21-4新宿ニューターワビル1階
TEL: 03-6279-2032



みずべや
水商売のお部屋



あずま通り店

新宿区歌舞伎町1-8-3良川ビル2階
TEL: 03-6205-5732

RENECAT導入済物件★消臭抗菌効果が半永久持続
★家具・家電付賃貸へ変更可★すぐお住まいになれます

Access

JR山手線
「巣鴨」駅徒歩 10分

都営三田線
「巣鴨」駅徒歩 9分



0207 号室 専有面積 26.62㎡

間取 1DK

賃料 **115,000** 円/月

共益費 11,000 円/月

物件概要

所在地 / 東京都豊島区巣鴨4丁目28-9
 構造・規模 / 鉄筋コンクリート造 4階建
 総戸数 / 27 戸
 築年月 / 2017年06月30日
 入居日 / 2026年06月20日

契約条件

保証金2ヶ月 (契約時償却)

M保証システム利用料:家賃総額の55%(最低金額5.5万円)
 保証金契約時償却
 24Hサポート料22,000円/2年・鍵交換代22,000円
 室内抗菌処理代17,600円事務手数料11,000円
 当社指定賃貸入居者総合保険加入の事(別途費用)
 ※賃料口座引落し(決済サービス料:月額550円)
 普通賃貸借2年契約
 ※町会費は共益費に含まます

- スタイリッシュ外観タイル貼り
- ★安心の防犯窓付きエレベーター
- カラーTVモニター付オートロック
- 便利なハンズフリーインターフォン
- ダブルロック&ディンプルキー
- 床フローリング仕様
- ★優しい温もりの床暖房(東京ガス)
- エアコン標準装備
- システムキッチン3口ガスコンロ
- パウダールーム独立洗面台
- ★お湯張り・追い焚き機能付きバス
- ★ゆとりのバスタイム浴室に液晶テレビ付
- ★雨天や冬は必須浴室換気乾燥暖房機
- 清潔な温水シャワートイレ
- 24時間受取可能宅配BOX
- 駐輪場初回登録料5,500円
- ★インターネットWi-Fi無料
- ↑速度等詳細はTel.0120-333-645
- BS/CS/110°CS(別途費用)
- ペット中型犬or猫1匹別途敷金1ヶ月



24時間安心サポート

設備のトラブルに24時間365日の受付体制

医療健康サービス 24

看護師が24時間365日相談可※適応条件有

※図面と現況が異なる場合、現況優先とさせていただきます。
 ※退去時清掃費用、更新時更新費用等がございます。
 ※壁紙の色は変更する場合がございます。

新宿本店 新宿区新宿3-21-4新宿ニュータウンビル1階
 TEL: 03-6279-2032



みずべや
 水商売のお部屋



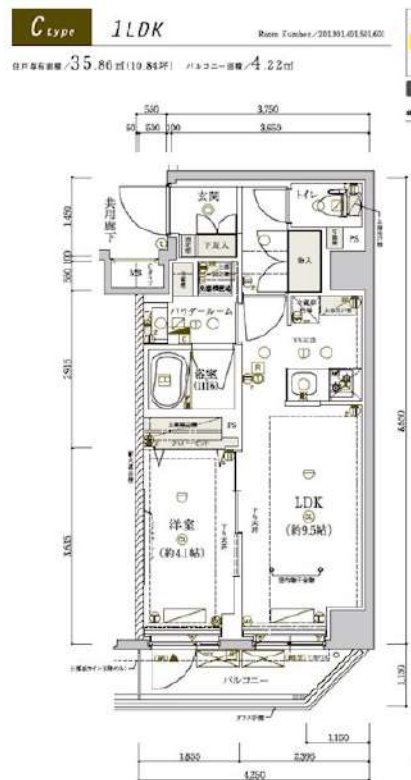
あずま通り店 新宿区歌舞伎町1-8-3良川ビル2階
 TEL: 03-6205-5732

防犯カメラ,外壁タイル張り,分譲タイプ,2F以上,オートロック

【外観】



【間取り図】



※図面と現状が異なる場合は現状優先となります。

賃料	139,000円		
管理費等	20,000円	間取り	1LDK
敷金	無	礼金	無
敷引 償却金	-	保証金	-
建物名	メインステージ東武練馬		
物件種別	マンション	号室	0201号室
建物所在地	東京都板橋区徳丸3丁目38-22		
交通	東武東上線 東武練馬 徒歩12分		
間取詳細	LDK(9.5畳) 洋室(4.1畳)		
構造・規模	鉄筋コンクリート6階建2階		
専有面積	35.87㎡	向き	西
築年月	2026年2月下旬	契約期間	2年
入居時期	即時	更新料	1.5ヶ月(新賃料)
損害保険	有 20,000円 24ヶ月		
駐車場			
設備	エレベーター, 24時間ゴミ出し可, 風除室, 敷地内ゴミ置き場, 宅配BOX, システムキッチン, 2口コンロ		
その他費用	[一時金] 退去時鍵交換費用(契約時請求): 29,700円 AMLクラブサポート費用(契約時請求): 16,500円 退去時ルームクリーニング費用(退去時請求): 55,000円 [備考] ①短期解約違約金有 (1年未満=1ヶ月, 半年未満=2ヶ月) ②エアコンクリーニング費用(1台あたり16,500円税込み・退去時請求)		
入居諸条件	ペット可 事務所不可 楽器等の使用不可 性別不問		
保証会社	必須 賃料と管理費の50%~		
備考	ネット込 (シーファイブ) ペット可 (敷1) 保証会社必須 (セゾン) 引越し業者指定 退去時要清掃代 解約予告50日前 電力業者指定有 図面と現状が違う場合、現状優先とします。		

情報更新日 2026年4月8日

No.13052021

新宿本店

新宿区新宿3-21-4新宿ニューターワビル1階
 TEL: 03-6279-2032



みずべや
 水商売のお部屋

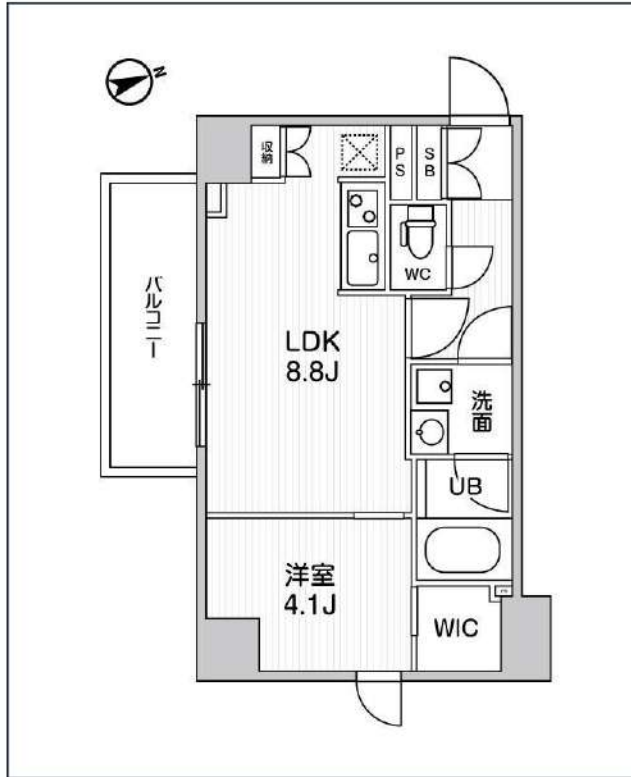


あずま通り店

新宿区歌舞伎町1-8-3良川ビル2階
 TEL: 03-6205-5732

ALTERNA大塚

JR山手線「大塚」徒歩4分
都電荒川線「大塚駅前」徒歩4分



号室	賃料
801	178,000円

管理費	15,000円		
敷金	0円	礼金	0円
所在地	東京都豊島区北大塚2丁目31-1		
構造・階建	RC 8階部分 / 地上8階、地下0階		
築年月	2022年1月	総戸数	40
間取り	1LDK	専有面積	35㎡
契約期間	普通借家2年	開口向き	
保険		連帯保証人	指定しない
保証会社			
その他費用	鍵交換費用24,200円 税込、Goodプレミアムα (24Hサポートのみ) 15,000円 税抜(入居時)、住宅総合保険(フレックス)28,000円 非課税(入居時)、Goodプレミアムα 登録料3,000円/税抜(入居時)		
入居時期	2026年5月中旬	退去予定日	—



※現況と図面に相違がある場合は、現況優先となります。

新宿本店 新宿区新宿3-21-4新宿ニューターワビル1階
TEL: 03-6279-2032



みずまべや
水商売のお部屋



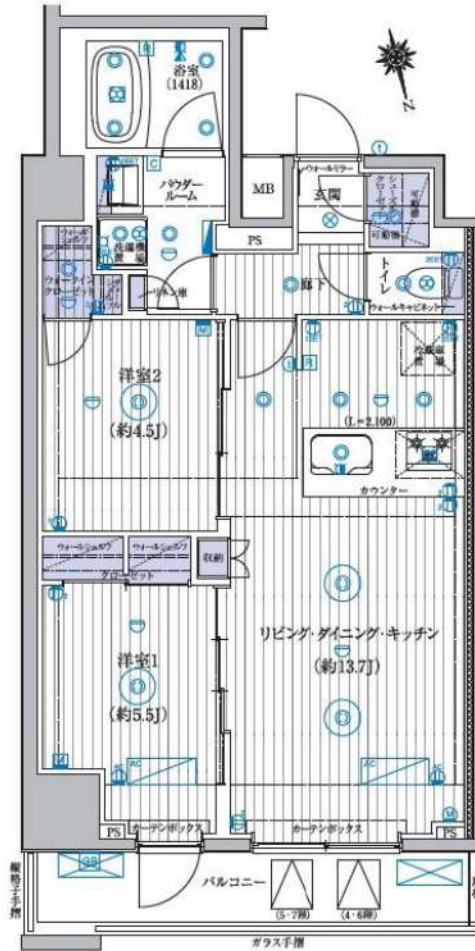
あずま通り店 新宿区歌舞伎町1-8-3良川ビル2階
TEL: 03-6205-5732

賃料	191,000円
共益費	15,000円

MAXIV CROS 高島平 MIRAIS 501号室

都営三田線『高島平』駅 徒歩6分

所在	東京都板橋区高島平7-19-14
建物	構造：鉄筋コンクリート造 所在階：地上8階建 5階部分 総戸数：29戸 築年月：2025年11月
間取り	2LDK 56.32㎡ (バルコニー 6.38㎡)
賃貸条件	敷金：賃料の0ヶ月分 礼金：賃料の0ヶ月分 更新料：新賃料の1ヶ月分 更新事務手数料：新賃料の0.5ヶ月分 現況：空室 (内見現地対応) 入居日：即入居可 火災保険：必須 (18,000円～) /2年 保証会社：加入必須 (初回保証料50%～) 鍵交換：新築物件のためなし 24時間サポート：16,500円 (税込) /2年 必須 書類作成費用：11,000円 (税込) 必須
設備	エレベーター、宅配ボックス、オートロック、防犯カメラ インターネット無料 (FGBB)、BS/110°CS、エアコン2台 TV付インターホン、室内洗濯機置場、クローゼット 3口ガスコンロ、独立洗面台、温水洗浄便座、浴室乾燥機
その他	ペット飼育不可 普通借家2年、解約予告2ヶ月前 短期解約違約金賃料共益費1ヶ月 (1年未満)



※図面と現況が異なる場合は現況優先と致します。退去前の申込は先行契約のみの受付となります。

新宿本店 新宿区新宿3-21-4新宿ニューワークビル1階
TEL: 03-6279-2032



みずびや
水商売のお部屋



あずま通り店 新宿区歌舞伎町1-8-3良川ビル2階
TEL: 03-6205-5732



フロンティアレジデンス板橋 1601

賃貸マンション



駅徒歩3分@インターネット無料・独立洗面台

2LDK	専有面積	63.43㎡
賃料	248,000円	
管理費	30,000円	
礼金	—	敷金 —
入居時期	即入居	
先行申込可・先行契約不可 海外審査不可		

◆アクセス

都営三田線「板橋区役所前」駅徒歩 3分

◆物件概要

- ・住所/東京都板橋区板橋2丁目 65-9
- ・構造/鉄筋コンクリート造地上階数 16階
- ・築年数/2023年12月
- ・駐車場/設備 要問い合わせ・駐輪場/設備 有・バイク置き場/設備 有
※設備有の場合は要問い合わせ
- ・向き/東
- ・契約期間/普通借家契約 2年
- ・更新料/新賃料の 1 ヶ月

◆初期費用

- ①保証委託料/ジェイリース®初回保証委託料: 50% 月額保証料: 1,000円
- ②損害保険/有り 火災保険 24ヶ月 23,000円
- ③当月分日割賃料
- ④翌月分賃料
- ⑤その他費用/安心入居サポート (税込・必須): 22,000円 (2年一括) 鍵交換費用 (税込・必須): 27,500円

◆入居諸条件

ペット(可)、ルームシェア(相談)、外国人入居(相談)、学生専用(相談)、楽器使用(不可)、高齢者(相談)、子供(可)、事務所(不可)、性別(不問)、単身(可)、二人入居(可)、法人(可)、未成年契約(不可)

◆設備

2F以上、オートロック、モニタ付オートロック、角住戸、最上階、防犯カメラ、メールボックス、3口以上コンロ、BS、インターホン、ウォークインクローゼット、エアコン、ガス給湯、クローゼット、システムキッチン、シューズボックス、ネット使用料不要、バス・トイレ別、ユニットバス、温水洗浄便座、高速ネット対応、室内洗濯機置場、洗面化粧台、洗面所独立、洗面台、追い焚き風呂、浴室乾燥、エレベーター、宅配BOX、敷地内ゴミ置き場

◆備考

- 短期解約違約金: (半年未満: 賃料+管理費2ヶ月分、1年未満: 賃料+管理費1ヶ月分)
 ※AD-FRに振り替えた場合、1年未満FR相当額
 2ヶ月前解約予告
 先行申込可 海外審査不可
 法人様の場合: 礼金1ヶ月追加 ★法人契約時、積み増し礼金をキックバック!
 退去時ルームクリーニング費用(税込): 105,000円
 退去時エアコン内部洗浄費用(税込): 16,500円/台
 喫煙: 室内および共用部不可※アイコス含む
 ★ペット飼育: 可(小型犬または猫1匹まで) 飼育の際は償却敷金1ヶ月追加
 ★駐車場ご希望の方: 無償貸出キャンペーン★

◆周辺施設

- ・岩井川北緑道
 - ・廣藤薬局
 - ・板橋警察署 平尾交番
 - ・セゾン/池袋本店
- ※作成時データの為、現状とは異なる場合がございます。



※図面と異なる場合は現況を優先となります。
 ※資料発生日は申込から原則2週間となります。

フリーレント
2か月☆
※4月末までの契約締結の場合、付与

新宿本店

新宿区新宿3-21-4新宿ニュータウンビル1階
TEL: 03-6279-2032



みずべや
水商売のお部屋



あずま通り店

新宿区歌舞伎町1-8-3良川ビル2階
TEL: 03-6205-5732