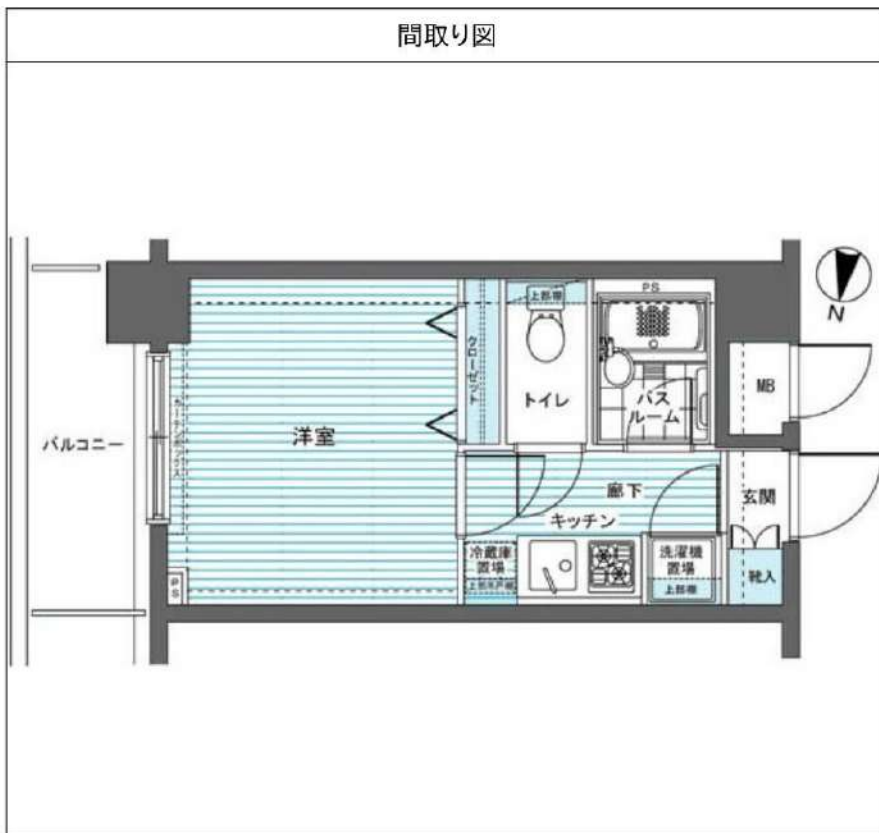


フェニックス赤坂 1002

物件種別	間取り	賃料	管理費等
マンション	1K	113,000円	9,000円

敷金/保証金	113,000円	礼金/権利金	113,000円
敷引/償却金		更新料	1ヶ月(新賃料)
更新事務手数料			
その他費用	<small>[-一時金] 鍵交換費用(税込): 27,500円 [月次費用] 家財保険+付帯サービス(税込): 1,735円 [備考] ■契約時: 当月分+翌月分の賃料・管理費をお支払い頂きます ■解約時: ルームクリーニング費用及び借主負担分の原状回復費用をお支払い頂きます</small>		
物件所在地	東京都港区赤坂2丁目16-3		
交通	東京メトロ千代田線 赤坂駅 徒歩4分 東京メトロ南北線 溜池山王駅 徒歩5分 東京メトロ丸ノ内線 赤坂見附駅 徒歩9分		
間取り詳細	10階: 洋室 6.10畳		
構造	鉄骨鉄筋コンクリート 10階 / 11階建		
面積	20.66㎡	向き	東
築年月	2001年10月16日	契約期間	普通借家契約 2年
退去日	2026年4月22日	入居時期	2026年5月中旬
駐車場	要問合せ 駐輪場 バイク置き場		
設備	2口ガス(グリル付)バス・トイレ別 浴室換気乾燥機 エアコン フローリング 室内洗濯機置場		
入居諸条件			
損害保険			
保証会社	必須 トーシンライフ、オリコフォレントインシュア、全保連/保証料: 初回=賃料等×50%、月額=賃料等×1%		
備考	■住居専用 ■民泊利用不可 ■自転車: 月額500円 バイク: 月額2,000円(契約時2年間一括払い※台数要確認) ■部屋タイプ: B ◆内見予約は『スマート内覧』◆◆外国籍相談可(申込条件: 在留カード必須、日本語読み書き出来る方、連帯保証人必須: 日本人又は永住者))※水商売不可 ※内装は入居までに変更となる場合がございます		



※図面と異なる場合は現況を優先となります。

新宿本店

新宿区新宿3-21-4新宿ニュータウンビル1階
TEL: 03-6279-2032



みずべや
水商売のお部屋



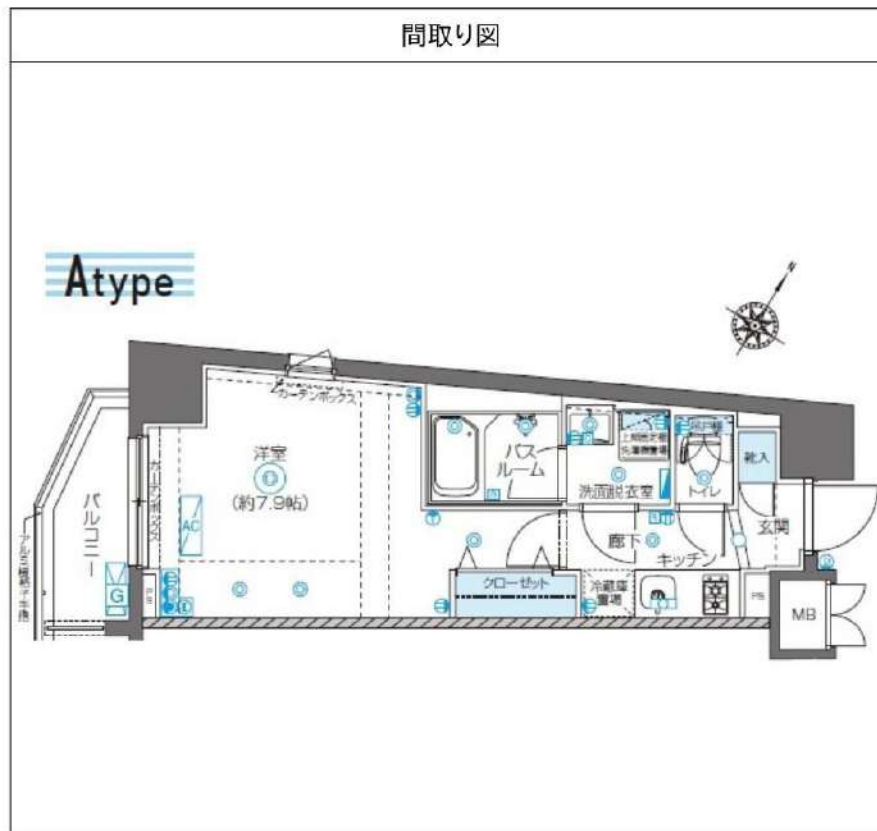
あずま通り店

新宿区歌舞伎町1-8-3良川ビル2階
TEL: 03-6205-5732

ZOOM南麻布 201

物件種別	間取り	賃料	管理費等
マンション	1K	140,000円	10,000円

敷金/保証金	140,000円	礼金/権利金	140,000円
敷引/償却金		更新料	1ヶ月(新賃料)
更新事務手数料			
その他費用	<small>[-一時金] 鍵交換費用(税込): 33,000円 [月次費用] 家財保険+付帯サービス(税込): 1,735円 (備考) ■契約時: 当月分+翌月分の賃料・管理費をお支払い頂きます ■ペット飼育時: 敷金1ヶ月追加(別途飼育相則参照・要申請書) ■解約時: ルームクリーニング費用及び借主負担分の原状回復費用をお支払い頂きます</small>		
物件所在地	東京都港区南麻布1丁目6-32		
交通	東京メトロ南北線 麻布十番駅 徒歩4分 都営大江戸線 麻布十番駅 徒歩4分 都営三田線 白金高輪駅 徒歩12分		
間取り詳細	2階: 洋室 7.90畳		
構造	鉄筋コンクリート 2階 / 9階建		
面積	26.32㎡	向き	南西
築年月	2016年5月20日	契約期間	普通借家契約 2年
退去日		入居時期	即入居
駐車場	駐輪場		
設備	2口ガス 独立洗面台 脱衣室 浴室換気乾燥機 追焚 温水洗浄便座 室内洗濯機置場 角部屋 二面採光		
入居諸条件	ペット可		
損害保険			
保証会社	必須 トーシンライフ、オリコフォレントインシュア、全保連/保証料: 初回=賃料等×50%、月額=賃料等×1%		
備考	■住居専用 ■民泊利用不可 ■自転車: 月額500円(契約時2年分一括払い※台数要確認) ■部屋タイプ: A ■外国籍相談可(申込条件: 在留カード必須、日本語読み書き出来る方、連帯保証人必須: 日本人又は永住者) ■一部法人保証会社未加入時: 敷金・礼金を各1ヶ月追加 ◆内見予約は『スマート内覧』◆		



※図面と異なる場合は現況を優先となります。

新宿本店 新宿区新宿3-21-4新宿ニュータウンワビル1階
TEL: 03-6279-2032



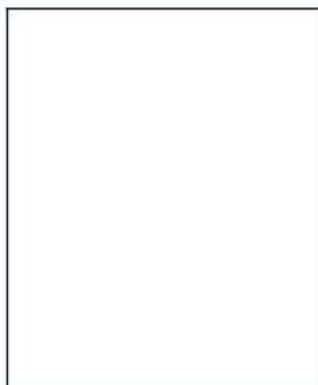
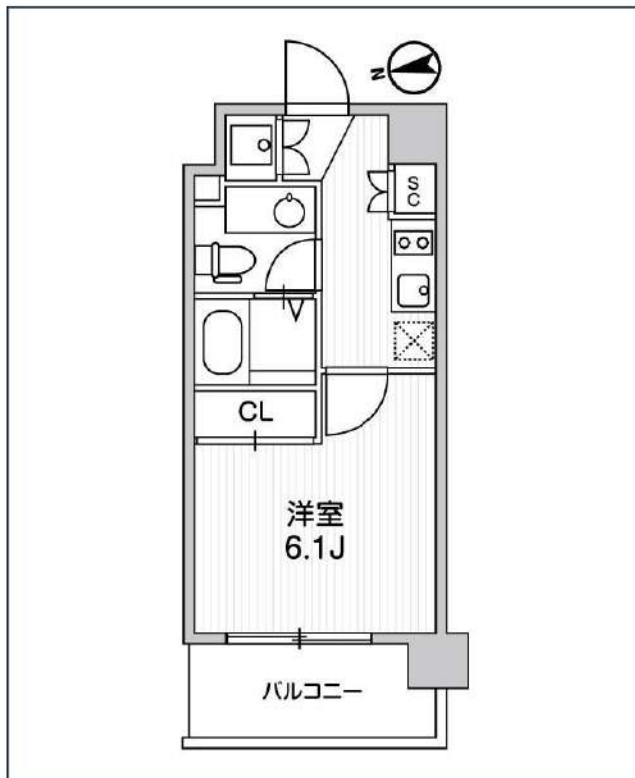
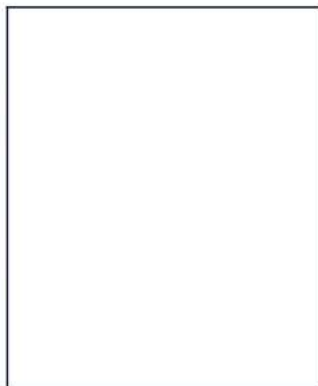
みずべや
水商売のお部屋



あずま通り店 新宿区歌舞伎町1-8-3良川ビル2階
TEL: 03-6205-5732

アーデン麻布十番

東京メトロ南北線「麻布十番」徒歩1分
都営大江戸線「麻布十番」徒歩1分



号室	賃料
906	144,000円

管理費	10,000円		
敷金	0円	礼金	0円
所在地	東京都港区東麻布3丁目10-1		
構造・階建	RC 9階部分 / 地上10階、地下0階		
築年月	2005年10月	総戸数	54
間取り	1K	専有面積	22.14㎡
契約期間	定借借家2年	開口向き	西
保険		連帯保証人	指定しない
保証会社			
その他費用	鍵交換費用29,700円 税込、Goodプレミアムα (24Hサポートのみ) 15,000円 税抜(入居時)、住宅総合保険(フレックス)22,000円 非課税(入居時)、Goodプレミアムα 登録料3,000円/税抜(入居時)		
入居時期	2026年4月下旬	退去予定日	—

インターネット 使用料無料	オートロック	宅配ボックス	専用ゴミ置き場	浴室乾燥機	ウォシュレット	エレベーター	礼金0	角部屋	洗面所独立	照明器具	洗濯機置場室内
バス・トイレ別	コンセント2口	システムキッチン	エアコン	24H換気システム	下駄箱	防犯カメラ	光ファイバー	集合ポスト	フローリング	ベランダ/バルコニー	外観タイル張り

※現況と図面に相違がある場合は、現況優先となります。

新宿本店 新宿区新宿3-21-4新宿ニュータウンビル1階
TEL: 03-6279-2032



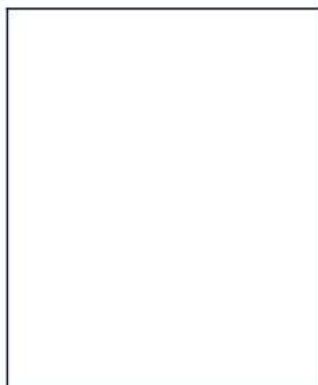
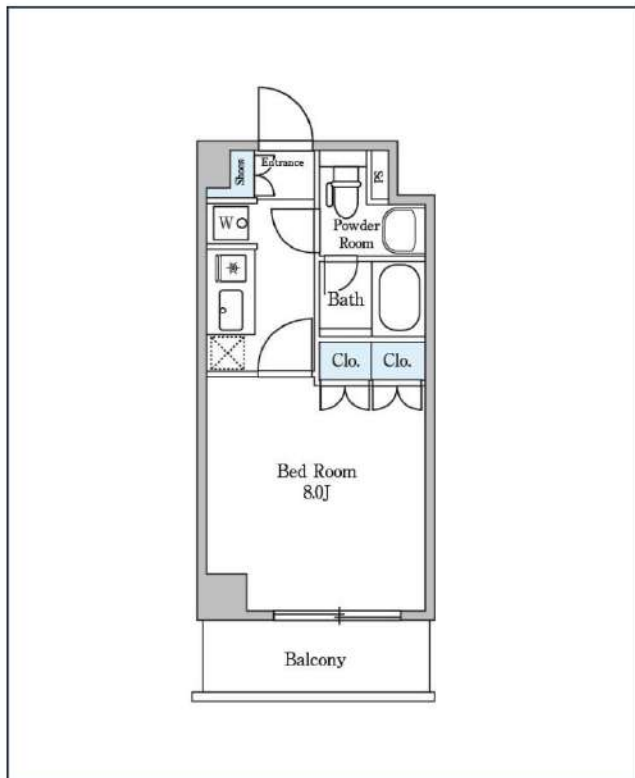
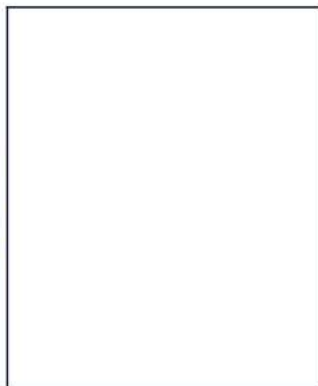
みずべや
水商売のお部屋



あずま通り店 新宿区歌舞伎町1-8-3良川ビル2階
TEL: 03-6205-5732

ディームス麻布狸穴町

都営大江戸線「麻布十番」徒歩8分
東京メトロ日比谷線「神谷町」徒歩10分



号室	賃料
202	149,000円

管理費	10,000円		
敷金	149,000円	礼金	149,000円
所在地	東京都港区麻布狸穴町51-1		
構造・階建	RC 2階部分 / 地上6階、地下0階		
築年月	2014年2月	総戸数	81
間取り	1K	専有面積	25.05㎡
契約期間	定借借家2年	開口向き	
保険		連帯保証人	指定しない
保証会社			
その他費用	鍵交換費用24,200円 税込、Goodプレミアムα (24Hサポートのみ) 15,000円 税抜(入居時)、住宅総合保険(フレックス)22,000円 非課税(入居時)、Goodプレミアムα 登録料3,000円/税抜(入居時)		
入居時期	2026年5月上旬	退去予定日	—

インターネット 使用料無料	オートロック	宅配ボックス	専用ゴミ置き場	浴室乾燥機	追い焚き	ウォシュレット	エレベーター	ウォークイン クローゼット	洗面所独立	グリル	洗濯機置場室内
バス・トイレ別	コンロ2口	システムキッチン	エアコン	24H換気システム	下駄箱	防犯カメラ	光ファイバー	集合ポスト	フローリング	ベランダ/バルコニー	外観タイル張り

※現況と図面に相違がある場合は、現況優先となります。

備考
※1年未満の解約はFR相当分の違約金が追加で発生します。

新宿本店 新宿区新宿3-21-4新宿ニューターワビル1階
TEL : 03-6279-2032



みずべや
水商売のお部屋



あずま通り店 新宿区歌舞伎町1-8-3良川ビル2階
TEL : 03-6205-5732

mastermind JUBAN 304

港区東麻布2-33-12

RC造 地上12階建て (2012年1月築)

賃料：160,000円 / 管理費：10,000円

敷金：1ヶ月(ペット飼育時2ヶ月/償却1ヶ月)

礼金：ゼロ

総合保険サポート(必須)：1,000円/月

緊急駆け付けサポート(必須)：15,000円(税別)

鍵交換代(必須)：30,000円(税別)

保証会社 個人(日本国籍)初回：賃料等の50%・月次1%

保証会社 法人(日本国籍)初回：賃料等の50%・年1.4万円

保証会社 個人(外国籍)初回：賃料等の100%・月次3%

※賃貸月の日割分と翌月分の賃料等を契約金としてお支払いいただきます。

その他条件等

先行契約のみ 法人契約可能

外国籍の方、入居可能 / 海外居住者・留学生の審査OK

外国籍の方 賃料=(賃料・管理費の合計額)に変更

外国籍の方 保証金1.5ヶ月追加(解約時償却)

(緊急連絡先 / 日本国内・母国 1名ずつ必要)

包括保険利用可 / 大手法人申込以外保険は貸主指定

短期解約違約金の設定あり

(1年以内 2ヶ月 / 2年以内 1ヶ月)

共用部

駐輪場あり

空き状況、使用方法、使用料については下記
共用部管理会社にお問い合わせください。

共用部管理会社： ㈱ゲリタス・インベストメント
03-4588-0001



masutermind JUBAN

室内

※広告有効期限 2026年5月末まで※ご入居の際は使用細則も十分に理解しご使用いただけます。※現況と同面に差異がある場合現況を優先します。

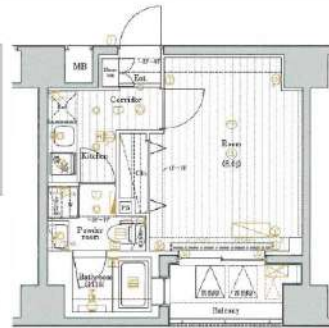


間取り

1K

25.49㎡

洋室8.0帖



最寄り駅

都営大江戸線・東京メトロ南北線 麻布十番駅 徒歩2分

都営大江戸線 赤羽橋駅 徒歩6分

契約期間/更新

契約期間：2年(普通賃貸借契約) 解約予告：2カ月前

更新：新賃料1ヵ月分 更新事務手数料：20,000円(税別)

現況

空室 / 即入居可能 / 内見：現地対応

エントランス



仕様 / 制限

※掲載写真は別部屋のもので、参考程度にご覧ください

ペット飼育可(犬/猫2匹まで) ※体長50cm未満・体重10kg未満、犬は小型犬のみ

モニター付きオートロック・ドアツーロック・ディンプルキー

システムキッチン・2口ガスコンロ・レンジフード・フローリング

バス/トイレ別・浴室乾燥機・温水洗浄便座・独立洗面台・室内洗濯機置場

エアコン・クローゼット・火災報知機・バルコニー・宅配BOX・エレベーター

BS・CS・24時間ゴミ出可・防犯カメラ・24時間セキュリティシステム

インターネット利用料無料・エアコン&浴室乾燥機本体交換済み

新宿本店 新宿区新宿3-21-4新宿ニュータウンワビル1階
TEL：03-6279-2032



みずぺや
水商売のお部屋



あずま通り店 新宿区歌舞伎町1-8-3良川ビル2階
TEL：03-6205-5732

防犯カメラ, 2F以上, オートロック, モニタ付オートロック

【外観】



※図面と現状が異なる場合は現状優先となります。

【間取り図】

- 専有面積: 82.86㎡ (約25.06坪)
- バルコニー面積: 11.07㎡ (約3.34坪)

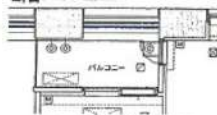
80-C 2LDK

天井高さ (下り天井高さ・折上天井下部高さ)

単位: 約mm

リビング・ダイニング	主寝室	洋室
2,500 (2,270) <2,300>	2,500 (2,270)	2,270 <2,300>
キッチン	ドレッシングルーム	玄関
2,270	2,270 <2,300>	2,270

2階バルコニー



※下り天井は、奥の部分は含みません。
※<>は、奥型です。



賃料	770,000円		
管理費等	0円	間取り	2LDK
敷金	無	礼金	無
敷引 償却金	-	保証金	-
建物名	虎ノ門タワーレジデンス		
物件種別	マンション	号室	1407号室
建物所在地	東京都港区虎ノ門4丁目1-34		
交通	東京メトロ日比谷線 神谷町 徒歩6分 東京メトロ銀座線 溜池山王 徒歩8分		
間取詳細	LD(15.8畳) 洋室(6.8畳) 洋室(8畳)		
構造・規模	鉄筋コンクリート 41階建 14階		
専有面積	82.86㎡	向き	
築年月	2006年9月	契約期間	2年
入居時期	2026年8月上旬予定	更新料	1.5ヶ月(新賃料)
損害保険	有 24,000円 24ヶ月		
駐車場	駐輪場		
設備	エレベーター, 風除室, 敷地内ゴミ置き場, 宅配BOX, システムキッチン, ガスコンロ設置済, バス有, CS		
その他費用	[一時金] ハウスクリーニング費用 (退去時請求): 88,000円 退去時鍵交換費用 (契約時請求): 29,700円 AMLクラブサポート費用 (契約時請求): 16,500円 [備考] ①短期解約違約金有 (1年未満=1ヶ月, 半年未満=2ヶ月) ②エアコンクリーニング費用(1台あたり16,500円税込み・退去時請求)		
入居諸条件	ペット相談 事務所不可 楽器等の使用不可 二人可		
保証会社	必須 家賃総額より50%~		
備考			

情報更新日 2026年4月6日

No.09741407

新宿本店 新宿区新宿3-21-4新宿ニューターワビル1階
TEL: 03-6279-2032



みずのばば
水商売のお部屋



あずま通り店 新宿区歌舞伎町1-8-3良川ビル2階
TEL: 03-6205-5732