

ブライズ蒲田SOUTH

603号室

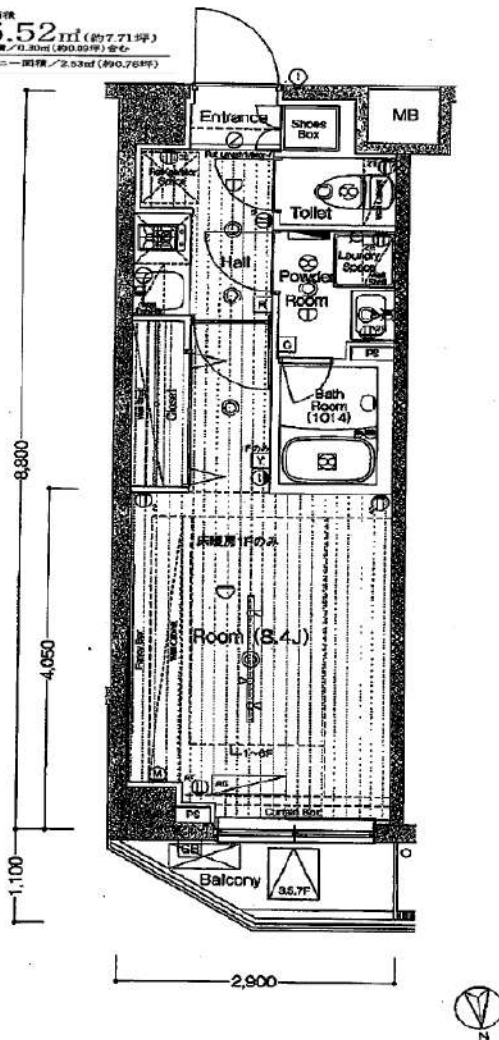
京浜急行空港線
『靴谷』駅 徒歩9分

賃貸分譲
マンション



C1 1K

専有面積
25.52㎡(約7.71坪)
MR面積/0.30㎡(約0.09坪) 全宅
バルコニー面積/2.93㎡(約0.76坪)



留学生・海外審査も可能ですので
まずは、申込くださいませ。

※日本在住の緊急連絡先が必須となります。

※電話での物件確認は承っておりません。

※図面と現況が異なる場合は現況を優先するものとします。

※駐車場・バイク置き場・駐輪場の空き状況は建物管理会社へ
お問い合わせください。

賃料

96,000円

管理費

10,000円

敷金 0ヶ月 礼金 1ヶ月

所在地	東京都大田区南蒲田3丁目16-21		
構造	鉄筋コンクリート造地上8階建		
面積	1K 25.52㎡		
築年月	2017年8月	入居日	5月中旬予定
退去日	4月19日退去予定(先行契約可)		
駐車場	あり 25,000円/月		
駐輪場	あり 月額・登録料無料(シール有)		
専有設備	インターホン 2口ガスコンロ エアコン クローゼット シューズボックス 浴室乾燥機 室内洗濯機置場 ※ペット不可		
共用設備	都市ガス 宅配ボックス 敷地内ゴミ置き場 オートロック エレベーター 防犯カメラ BS/CS対応(個別契約) 敷地内バイク置き場あり(4,000円/月) インターネット対応(一括契約) Cファイブ		
家財保険	2年/18,000円(税込)~		
解約違約金	1年未満の解約の場合、賃料1ヶ月分の違約金		
解約予告	借主 1か月前予告解約 クレディセゾン(初回50%・800円/月) エポスカード(初回50%・800円/月) ※契約者様ご自身でお選びください。		
家賃保証	外国籍の場合:ルームバンクインシュア (初回100%・1,500円/月)		
鍵交換	38,500円(税込)		
その他(税込表記)	口座振替手数料(月額):ルームバンクインシュア440円 24時間サポート(月額):1,000円 契約事務手数料:11,000円 更新料:新賃料1ヶ月分/更新事務手数料:11,000円 室内クリーニング(税別):~30㎡ 35,000円/30㎡~45㎡ 50,000円/45㎡~55㎡ 65,000円/55㎡~65㎡ 70,000円/ 65㎡~75㎡ 85,000円 退去時 エアコン清掃費1台につき(税別):15,000円		
建物管理	株式会社ワークス合人社:03-6844-6070		
取引態様	貸主		

新宿本店 新宿区新宿3-21-4新宿ニューターワビル1階
TEL:03-6279-2032



みずべや
水商売のお部屋



あずま通り店 新宿区歌舞伎町1-8-3良川ビル2階
TEL:03-6205-5732

ペット可分譲賃貸マンション

HY's Durante

都営浅草線『西馬込』駅 徒歩4分 同線利用で『五反田』駅 直通7分



ペット飼育可能
 小型犬・猫いずれか1匹
 (成長時体長50cm以内)
 ※飼育時は敷金プラス1ヶ月(預かり)
 退去時: 消費税・運賃清掃費49,500円(税込)
 借主様負担となります。

名称: HY's Durante (ハイズデュランテ)
 所在地: 東京都大田区西馬込1丁目19番12号
 構造: 鉄筋コンクリート造 地上8階建
 竣工: 2016年1月
 交通: 都営浅草線『西馬込』駅徒歩4分
 『馬込』駅徒歩12分

■賃貸条件

- 礼金 / 1ヶ月
- 敷金 / 0ヶ月
- 更新料 / 新賃料1.5ヶ月分・更新事務手数料 11,000円(税込)
- 火災保険 / 18,000円~2年
- 条件 / 文書事務手数料 11,000円(税込)
 鍵交換費用 33,000円(税込)
 振替事務手数料 330円(税込)/月
 短期解約違約金有り(1年未満1ヶ月)
 ステージ安心サポート24 19,800円(税込)/2年

■その他 / 保証会社加入のこと
 ~ご利用保証会社~

エポスROOM iD・ルームバンクインシア
 初回保証料: 毎月支払合計額の50%
 (学生プラン有: 初回保証料 10,000円~)
 月額保証料: 毎月支払合計額の2%
 ※保証人不要プランご相談可能
 (保証会社利用しない場合は、敷金2ヶ月)

※初期費用のお支払いにクレジットカード決済をご利用可
 ※法人様契約の際の諸条件は別途お問い合わせください

留学生プラン有(連帯保証人不要)
 初回保証料: 毎月支払い合計額の100~120%
 (最低保証料 50,000円)
 ※初回 120%の場合、we chat pay/銀聯カードでの決済可
 (別途、賃料+管理費の2%の手数料がかかります。)
 月額保証料 毎月支払合計額の2%
 外国人サポートプラン利用料 10,800円/年(初年度より)

■設備概要

- ◇カラーTVモニター付オートロック
- ◇無料インターネット(シーファイブ)
- ◇エアコン基
- ◇他回線利用不可
- ◇独立洗面台
- ◇宅配ボックス・メールボックス
- ◇バス・トイレ別
- ◇エレベーター
- ◇室内洗濯機置場
- ◇駐輪場: 250円/月、ステッカー代: 150円/年
- ◇2口ガスシステムキッチン
- ※要空き確認
- ◇BS/CS

※参考写真



決済可能です!
 ※詳細は要問い合わせ



※ライフラインに限り※申込自由※
 ※電気料その他ライフライン→ライフライン独立事業からご案内
 事前にご案内をお願いします! ※対象物件あり

【募集条件】

号室	賃料	間取り	専有面積	現況
604	98,000円	1K	25.43m ²	4/18退去予定
管理費 8,000円				



※退去時、賃主の指定業者による室内のクリーニング費用(49,500円・税込)・エアコン内部洗浄(16,500円・税込/台 エアコン設置住戸のみ※残置物は対象外)は借主様負担となります。

図面と現況が異なる場合は、現況優先と致します

新宿本店 新宿区新宿3-21-4新宿ニュータワービル1階
 TEL: 03-6279-2032



みずるべや
 水商売のお部屋



あずま通り店 新宿区歌舞伎町1-8-3良川ビル2階
 TEL: 03-6205-5732

プレミアムキューブ大崎DEUX 503

物件種別	間取り	賃料	管理費等
マンション	1K	110,500円	15,000円

【Wi-Fiインターネット無料!※シーファイブ】ペット可 高級分譲賃貸マンション

【Wi-Fiインターネット無料!※シーファイブ】ペット可 高級分譲賃貸マンション

外観

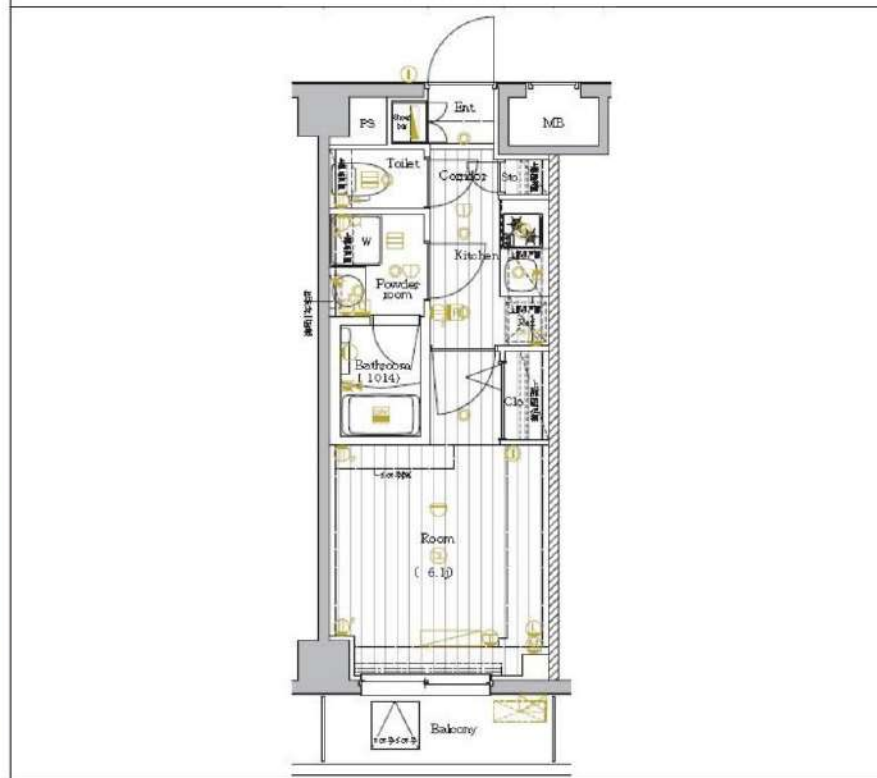


その他



※図面と異なる場合は現況を優先となります。

間取り図



敷金/保証金	110,500円	礼金/権利金	110,500円
敷引/償却金	110,500円	更新料	1.5ヶ月(新賃料)
更新事務手数料			
その他費用			
物件所在地	東京都品川区北品川4丁目9-7		
交通	山手線 大崎駅 徒歩9分 京急本線 北品川駅 徒歩12分 京急本線 新馬場駅 徒歩13分		
間取り詳細			
構造	鉄筋コンクリート 3階 / 5階建		
面積	21.75㎡	向き	南
築年月	2016年3月	契約期間	普通借家契約 2年
退去日		入居時期	2026年6月10日
駐車場	駐輪場 バイク置き場		
設備	浴室乾燥機, 24時間換気システム, ガス給湯, バストイレ別, CS, シャワー, 2ロコンロ, 照明付き, ガスキッチン, 温水洗浄便座, エアコン, 洗面所独立, 室内洗濯機置場, 押入, BS, モニタ付オートロック, システムキッチン, ネット使用料不要, クローゼット, フローリング, 2F以上, トイレ石, ガスコンロ, ユニットバス, バス有, シューズボックス, 洗面化粧台, TVインターホン, デザイナーズ, エレベーター, 外壁タイル張り, 風除室, 宅配BOX		
入居諸条件	ペット可, 事務所不可, 二人入居可		
損害保険	要 23,000円(2年)		
保証会社	可 保証会社必須/～50%		
備考	■入居中サポート/21450円 ■抗菌代/17600円 ■事務手数料/11000円 ■保証会社必須/～50% ■保険/23000円 ■鍵費用/22000円 ■契約期間(2年普借) ※違約金有 ☆AZPの賃料+1万円でスーパーゼロプラン適用 ★0 ■ペット飼育時条件有		

新宿本店 新宿区新宿3-21-4新宿ニューターワビル1階
TEL: 03-6279-2032



みずべや
水商売のお部屋



あずま通り店 新宿区歌舞伎町1-8-3良川ビル2階
TEL: 03-6205-5732

RENECAT導入済物件★消臭抗菌効果が半永久持続
★家具・家電付賃貸へ変更可★すぐお住まいになれます

Access

京急本線
「雑色」 駅徒歩 7分

京急本線
「京急蒲田」 駅徒歩 19分



- 高級感あふれる外観タイル貼り
- カラーTVEモニター付オートロック
- 安心の共用部防犯カメラ
- ダブルロック&ディンプルキー
- お手入れ楽々LL45フローリング採用
- 快適なエアコン1基標準装備
- 2口ガスシステムキッチン
- バスルーム・トイレ・洗面台を独立設計
- お湯張り機能付きバス
- ★雨天や冬に必須浴室換気乾燥暖房涼風機
- ★ネット使い放題(ファイバーゲート)
- ↑速度等詳細はTEL0120-988-660
- 清潔な暖房便座付き温水シャワートイレ
- BS/CS110"/CATV(別途費用)
- 24時間利用可能宅配ボックス
- 24時間マンションセキュリティ有
- 駐輪場(空き条件状況等、要詳細確認)
- ペット可(小型1匹迄)敷金1ヶ月追加
- 2人入居可能・外国籍入居可能
- 海外審査も可能



0403 号室 専有面積 25.51㎡

間取 1DK

賃料 **119,000** 円/月

共益費 20,000 円/月

物件概要

所在地 / 東京都大田区南六郷2丁目5-9
 構造・規模 / 鉄筋コンクリート造 5階建
 総戸数 / 24 戸
 築年月 / 2021年01月08日
 入居日 / 2026年05月10日

契約条件

敷金0ヶ月・礼金0ヶ月

SC保証システム利用料:家賃総額55%(最低金額5.5万円)
 保証人有プラン:家賃総額の30%(最低金額3万円)
 24Hサポート料22,000円/1年・鍵交換代22,000円
 室内抗菌処理代17,600円事務手数料11,000円
 当社指定賃貸入居者総合保険加入の事(別途費用)
 ※賃料口座引落し(決済サービス料別途有)
 普通賃貸借1年契約(更新型)※
 ※1、2回目の更新時5%の賃料改定あり。更新料は1回のみ。
 2回目以降の更新料は無い為、安心して永くお住まいいただけます
 ※LPガス(要担保金)

24時間安心サポート
 設備のトラブルに24時間365日の受付体制

医療健康サービス 24
 看護面が24時間365日相談可※要申込条件有

※図面と現況が異なる場合、現況優先とさせていただきます。
 ※退去時清掃費用、更新時更新費用等がございます。
 ※壁紙の色は変更する場合がございます。



分譲マンション

AXAS南蒲田AsylCourt 304号室
(アクサスミナミカマタアジールコート)

賃料 120,000 円

管理費 11,000 円

1K 25.52 m²

敷金 1ヶ月 礼金 1ヶ月

京急空港線 荏谷駅 徒歩 8分

京急本線・京急空港線 京急蒲田駅 徒歩 12分

JR京浜東北線・東急池上線 蒲田駅 徒歩 19分
東急多摩川線

物件概要

- 住所 〒144-0035 東京都大田区南蒲田2-21-9
- 築年月 2014年 11月
- 構造 鉄筋コンクリート造5階建 / 所在階数:3階
- 入居日 4月25日退去予定・5月下旬入居可能予定
- 契約期間 2年 / 更新:可 ■ 方角:東向き
- 更新料 新賃料1ヶ月
- 更新手数料 新賃料0.25ヶ月(税別)
- 消火器(サステナ119) 8,800円
- 駆けつけ費(365) 20,000円
- 火災保険 20,000円
- 鍵交換代 55,000円
- 保証会社 エル・ジェイ・エス:初回50% ル・ムック:初回40%
- 短期違約金 2年以下1ヶ月(賃料・管理費総額) 更新無条件違約

物件設備

- 都市ガス ● 2口ガスコンロ ● TVモニターフォン
- オートロック ● ウォシュレット ● 独立洗面台
- 宅配ボックス ● 浴室換気乾燥機 ● エアコン
- エレベーター ● 室内洗濯機置場 ● 角部屋・二面採光



※実際の状況と異なる場合、現況を優先致します



外国籍の方は日本語が話せ、意思疎通が取れ
契約書が理解でき、保証会社の審査が通過すれば
ご相談可能、ただし海外審査はできません。
退去前の物件は【先行契約・キャンセル不可】
インターネット回線はBBMネットのみとなっております。
他回線利用不可、利用する場合は個別契約となります。
ネット掲載、弊社の間取り・写真使用禁止!!!
詳細等すべてイマジからご確認下さいm(_)_m

新宿本店 新宿区新宿3-21-4新宿ニューパークビル1階
TEL: 03-6279-2032



みずべや
水商売のお部屋



あずま通り店 新宿区歌舞伎町1-8-3良川ビル2階
TEL: 03-6205-5732

間取り図



基本情報

住所	東京都品川区南大井3丁目 13-1	号室	602		
交通	1	京浜東北線大森駅 徒歩7分	間取り	1K	
	2	京急本線大森海岸駅 徒歩7分	広さ	壁芯20.5㎡	
	3	京急本線立会川駅 徒歩15分	方角	北	
築年月	2019年10月	構造	RC・11階建	現況	期日指定 2026年10月中旬

賃料等

敷金	0ヶ月	礼金	1ヶ月
賃料	130,000円	再契約料	新賃料の1ヵ月
共益費	11,000円		

■鍵交換代33,000円 ■退去時クリーンコート代55,000円 ■事務手数料22,000円 ■退去時精算手数料5,500円 (最終請求時) ■リクラブ2,200円/月 ■SBI少額短期保険800円/月 ■指定賃貸保証加入 (総賃料100%) ■賃料等引き落とし料330円/月 ■家具家電撤去費用38,500円 (家具家電無し契約を希望の場合) ■短期解約違約金: 賃料1ヶ月分 (1年未満) ■モバイルwifi (50GB)付 ■民泊・簡易宿泊による利用及びそれに伴う広告等は一切禁止 ■法人で保証会社加入無しの場合、敷金1か月 ■海外審査相談可 ■全物件先行契約になります。 ■事務所・SOHO利用禁止 ■外国籍の方: GTN加入要 (海外審査OK) 初回保証料: 賃料総額100% 月次手数料2,330円 (税込) ■プレミアムシリーズ

設備

エレベーター / 宅配ボックス / フローリング / 家具・家電付 / エアコン / ネット使用料不要 / TVインターホン / 分譲賃貸 / システムキッチン / 給湯 / バストイレ別 / 脱衣所 / 浴室乾燥機 / 温水洗浄便座 / 洗面所独立 / クロゼット / オートロック / 敷金不要 / 外国人可 / キャンペーン特集

建物内観



外観画像



SET UP賃貸 (家具・家電付き) 対応

[家具・家電付き基本内容] 条件をご確認ください。

- TV
- 冷蔵庫
- レンジ
- ベット
- デスク
- チェア
- カーテン
- その他備品

※物件により異なる場合がございます。詳しくはお問合せ下さい。

新宿本店 新宿区新宿3-21-4新宿ニュータワービル1階
TEL: 03-6279-2032



みずべや
水商売のお部屋



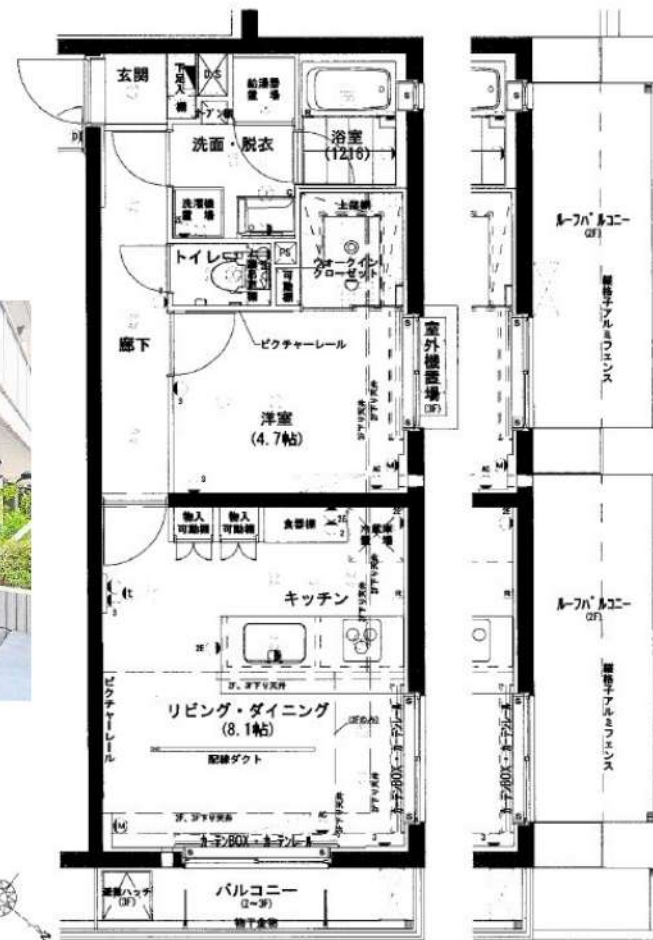
あずま通り店 新宿区歌舞伎町1-8-3良川ビル2階
TEL: 03-6205-5732

賃料	168,000円
共益費	15,000円

ハーモニーレジデンス大森山王#002 207号室

JR京浜東北線『大森』駅 徒歩9分

所在	東京都大田区山王3-23-17
建物	構造：鉄筋コンクリート造 所在階：地上4階建 2階部分 総戸数：33戸 築年月：2015年5月
間取り	1LDK 43.28㎡ (ルーフバルコニー 11.0㎡)
賃貸条件	敷金：賃料の1ヶ月分 礼金：賃料の1ヶ月分 更新料：新賃料の1ヶ月分 更新事務手数料：新賃料の0.5ヶ月分 現況：内装中 (内見現地) 入居日：4月下旬頃予定 火災保険：加入必須 (18,000円～) 保証会社：加入必須 (初回保証料50%～) 鍵交換：38,500円 (税込) 必須 24時間サポート：16,500円 (税込) /2年 必須 書類作成費用：11,000円 (税込) 必須
設備	オートロック、エレベーター、宅配ボックス、防犯カメラ インターネット (個別契約)、TVモニターホン、BS/110°CS クローゼット、室内洗濯機置場、独立洗面台、ルーフバルコニー エアコン、オール電化、温水洗浄便座、浴室乾燥機
その他	ペット飼育不可 普通借家2年、解約予告2ヶ月前 短期解約違約金有 賃料共益費1ヶ月 (1年未満)



※図面と現況が異なる場合は現況優先と致します。退去前の申込は先行契約のみの受付となります。

新宿本店

新宿区新宿3-21-4新宿ニューターワビル1階
TEL: 03-6279-2032



みずびや
水商売のお部屋



あずま通り店

新宿区歌舞伎町1-8-3良川ビル2階
TEL: 03-6205-5732