

ルモンド南麻布 508

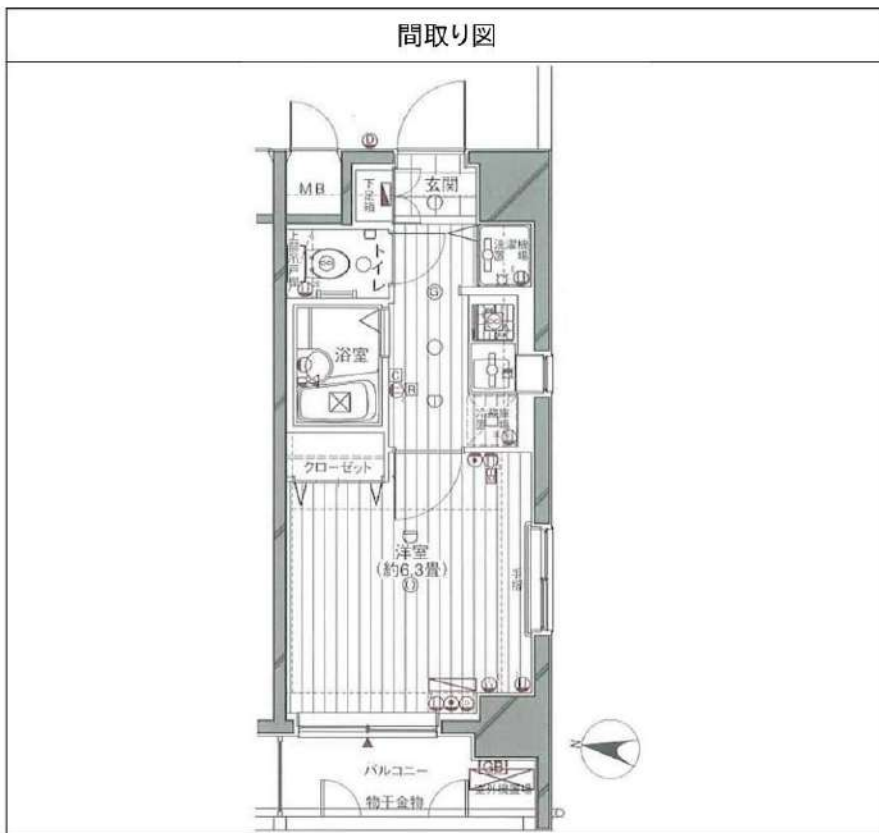
物件種別	間取り	賃料	管理費等
マンション	1K	103,000円	8,000円

敷金/保証金	103,000円	礼金/権利金	103,000円
敷引/償却金		更新料	1ヶ月(新賃料)
更新事務手数料			
その他費用	<small>[-一時金] 鍵交換費用(税込): 27,500円 [月次費用] 家財保険+付帯サービス(税込): 1,735円 (備考) ■契約時: 当月分+翌月分の賃料・管理費をお支払い頂きます ■ペット飼育時: 敷金1ヶ月追加(別途飼育相則参照・要申請書) ■解約時: ルームクリーニング費用及び借主負担分の原状回復費用をお支払い頂きます</small>		
物件所在地	東京都港区南麻布2丁目2-4		
交通	東京メトロ南北線 麻布十番駅 徒歩7分		
間取り詳細	5階: 洋室 6.30畳		
構造	鉄骨鉄筋コンクリート 5階 / 9階建		
面積	21.62㎡	向き	西
築年月	2001年2月26日	契約期間	普通借家契約 2年
退去日	2026年4月12日	入居時期	2026年5月上旬
駐車場	駐輪場 バイク置き場		
設備	2口ガス バス・トイレ別 浴室換気乾燥機 温水洗浄便座 エアコン フローリング 角部屋 二面採光		
入居諸条件	ペット可		
損害保険			
保証会社	必須 トーシンライフ、オリコフォレントインシュア、全保連/保証料: 初回=賃料等×50%、月額=賃料等×1%		
備考	■住居専用 ■民泊利用不可 ■駐輪場・バイク置き場: 有 ※諸条件要確認 ■部屋タイプ: E1 ◆内見予約は『スマート内覧』◆ ■外国籍相談可(申込条件: 在留カード必須、日本語読み書き出来る方、連帯保証人必須: 日本人又は永住者) ※内装は入居までに変更となる場合がございます		

外観



その他



※図面と異なる場合は現況を優先となります。

新宿本店

新宿区新宿3-21-4新宿ニュータウンビル1階
TEL: 03-6279-2032



みずべや
水商売のお部屋



あずま通り店

新宿区歌舞伎町1-8-3良川ビル2階
TEL: 03-6205-5732

メインステージ麻布十番 901号室



都営大江戸線「麻布十番」駅 徒歩 2分

都営大江戸線「赤羽橋」駅 徒歩 5分
東京メトロ日比谷線「神谷町」駅 徒歩 14分

間取り **1K** (19.98㎡) 資料 **105,000円** (管理費10,000円)

インターネット使用料無料！人気の麻布エリア♪複数路線利用可能でアクセス良好です☆



※図面と現況に相違がある場合は現況を優先とします。
※写真については別部屋の写真を使用している可能性もございます。

【周辺施設】

- 0-99 東麻布二丁目店 徒歩2分
- くすりの福太郎東麻布店 徒歩1分

【募集条件】	
所在地	東京都港区東麻布2丁目 33-10
築年月	2001年3月
構造	鉄骨鉄筋コンクリート造/全30戸
敷金・礼金	1ヶ月・1ヶ月
償却	-
契約期間	普通借家契約 2年間
現況	退去予定
入居時期	2026年05月下旬予定
更新料	1.5ヶ月 更新事務手数料 11,000円(税込)
解約予告	50日間
火災保険	要加入 2年間21,500円
契約時費用	鍵交換費 22,000円
退去時費用	ハウスクリーニング代 49,500円
設備概要	宅配BOX, 敷地内ゴミ置き場, 2口ガスコンロ, グリル, バス・トイレ別, エアコン, ネット使用料不要, TVインターホン, オートロック, フローリング, 室内洗濯機置場, クローゼット, シューズボックス, 角住戸, 2面採光
ガス種類	都市ガス
備考	二人入居: 不可 楽器使用: 不可 保証会社: 必須 ペット飼育: 不可 短期違約金: 6ヶ月未満解約の場合総賃料の1ヶ月分

新宿本店

新宿区新宿3-21-4新宿ニュータウンビル1階
TEL: 03-6279-2032



みずべや
水商売のお部屋



あずま通り店

新宿区歌舞伎町1-8-3良川ビル2階
TEL: 03-6205-5732

メインステージ松涛 802号室



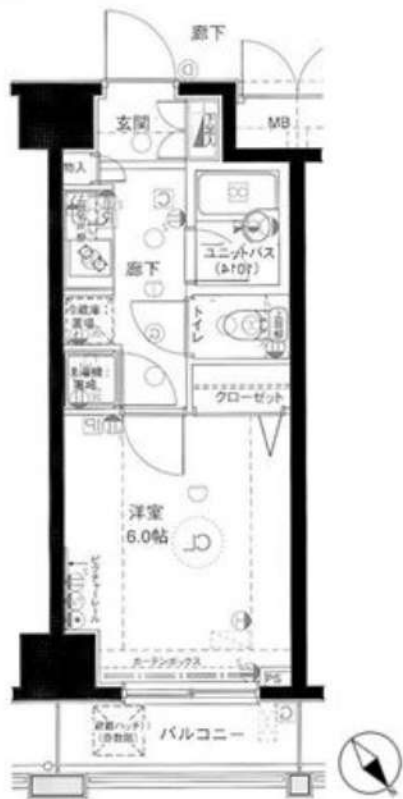
京王井の頭線 「神泉」 駅 徒歩 9分

東急田園都市線 「渋谷」 駅 徒歩 14分

小田急線 「代々木八幡」 駅 徒歩 15分

間取り **1K** (21.16㎡) 賃料 **108,000円** (管理費12,000円)

インターネット使用料無料！一人暮らしに嬉しいオートロック・宅配ボックス付きです♪



※図面と現況に相違がある場合は現況を優先とします。
※写真については別部屋の写真を使用している可能性もございます。

【周辺施設】

まいばすけっと渋谷高ヶ谷2丁目 徒歩4分
セブンイレブン 神山店 徒歩4分

【募集条件】

所在地	東京都渋谷区松涛2丁目 21-2	
築年月	2002年7月	
構造	鉄骨鉄筋コンクリート造 / 全36戸	
敷金・礼金	1ヶ月・1ヶ月	
償却	1ヶ月	
契約期間	普通借家契約 2年間	
現況	退去予定	
入居時期	2026年05月下旬予定	
更新料	1.5ヶ月 更新事務手数料 11,000円 (税込)	
解約予告	50日間	
火災保険	要加入 2年間21,500円	
契約時費用	鍵交換費	22,000円
	契約事務手数料	11,000円
退去時費用	ハウスクリーニング代	60,500円
設備概要	エレベーター、宅配BOX、敷地内ゴミ置き場、メールボックス、2口ガスコンロ、バス・トイレ別、浴室乾燥、エアコン、ネット使用料不要、TVインターホン、モニタ付オートロック、室内洗濯機置場	
ガス種類	都市ガス	
備考	二人入居:	不可
	保証会社:	必須
	外国籍:	可
	短期違約金:	6ヶ月未満解約の場合総賃料の1ヶ月分
	入居者S:	Concierge24加入必須(月額990円)
	高齢者入居:	みまもりS加入等条件有(月額3千円)
	楽器使用:	不可
	ペット飼育:	不可

新宿本店

新宿区新宿3-21-4新宿ニューターワビル1階
TEL: 03-6279-2032



みずやbabu
水商売のお部屋



あずま通り店

新宿区歌舞伎町1-8-3良川ビル2階
TEL: 03-6205-5732

DUARES愛宕虎ノ門 804

物件種別	間取り	賃料	管理費等
マンション	1K	132,000円	10,000円

敷金/保証金	132,000円	礼金/権利金	132,000円
敷引/償却金		更新料	1ヶ月(新賃料)
更新事務手数料			
その他費用	<small>[-一時金] 鍵交換費用(税込): 27,500円 [月次費用] 家財保険+付帯サービス(税込): 1,735円 (備考) ■契約時: 当月分+翌月分の賃料・管理費をお支払い頂きます ■ペット飼育時: 敷金1ヶ月追加(別途飼育相則参照・要申請書) ■解約時: ルームクリーニング費用及び借主負担分の原状回復費用をお支払い頂きます</small>		
物件所在地	東京都港区虎ノ門3丁目15-6		
交通	東京メトロ日比谷線 神谷町駅 徒歩4分 都営三田線 御成門駅 徒歩8分 東京メトロ銀座線 虎ノ門駅 徒歩10分		
間取り詳細	8階: 洋室 8.00畳		
構造	鉄筋コンクリート 8階 / 12階建		
面積	25.57㎡	向き	南西
築年月	2013年9月25日	契約期間	普通借家契約 2年
退去日		入居時期	相談
駐車場	駐輪場 バイク置き場		
設備	2口ガス(グリル付) バス・トイレ別 独立洗面台 脱衣室 温水洗浄便座 浴室乾燥機 角部屋二面採光		
入居諸条件	ペット可		
損害保険			
保証会社	必須 トーシンライフ、オリコフォレントインシュア、全保連/保証料: 初回=賃料等×50%、月額=賃料等×1%		
備考	■住居専用 ■民泊利用不可 ■駐輪場・バイク置場: 有 ※諸条件要確認 ■部屋タイプ: E ◆内見予約は『スマート内覧』◆ ※内装は入居までに変更となる場合がございます ■外国籍相談可(申込条件: 在留カード必須、日本語読み書き出来る方、連帯保証人必須: 日本人又は永住者)		

外観



その他

間取り図



洋室
約8.0帖

バルコニー

※図面と異なる場合は現況を優先となります。

新宿本店

新宿区新宿3-21-4新宿ニュータウンビル1階
TEL: 03-6279-2032



みずべや
水商売のお部屋



あずま通り店

新宿区歌舞伎町1-8-3良川ビル2階
TEL: 03-6205-5732

貸マンション

白金高輪駅

レキシントンスクエア白金高輪 0208

間取り
1K

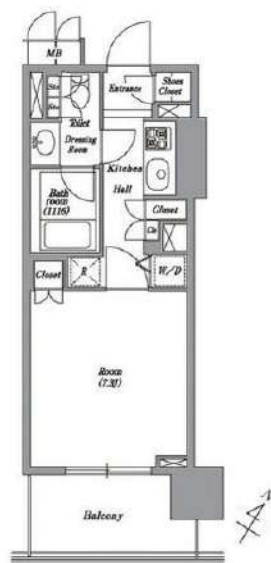
専有面積
27.06㎡

築年月
2005年12月



チェックポイント！

主要採光面：南東向き、B・T別、シャワー、追焚機能、浴室乾燥機、トイレ、温水洗浄便座、洗面所独立、2口コンロ、システムキッチン、グリル、収納スペース、クローゼット、シューズボックス、室内洗濯機置場、給湯、フローリング、エアコン、CATV、ダブルロックドア、オートロック、モニタ付インターホン、ディンプルキー、防犯カメラ、非接触型ICカードキー、バルコニー、エレベーター、宅配BOX



物件種目	貸マンション
最寄駅	白金高輪
間取タイプ	1K
賃料条件	賃料 150,000円
	礼金なし 敷金なし 保証金なし

物件所在地	東京都港区高輪1丁目4番3号		
交通	東京メトロ南北線 白金高輪 徒歩1分		
建物	建物名	レキシントンスクエア白金高輪 0208	
	構造・規模	RC 22階建 地下1階/2階部分	
	使用部分積	27.06㎡	
	間取内訳	洋7.3	
築年月	2005年12月	契約期間	2年
管理費等	なし 共益費 15,000円/月 雑費なし		
駐車場	なし		
現況	居住中	入居可能時期	2026年6月20日予定
設備	B・T別、シャワー追焚機能、浴室乾燥機、トイレ、温水洗浄便座、洗面所独立、2口コンロ、システムキッチン、グリル、収納スペース、クローゼット、シューズボックス、室内洗濯機置場、給湯、フローリング、エアコン、CATV、ダブルロックドア、オートロック、モニタ付インターホン、ディンプルキー...		
保険等	要 2年18,000円		
備考	敷金・礼金ゼロ！キャンペーン中！■解約予告2ヶ月前（月割）■更新料：新賃料の1ヶ月分■保証会社：エポス（否決時：ニッポンインシュア）カギ費用：42,900円 退去時RC代：38,500円 更新料：新賃料1ヶ月 賃貸保証：加入要 株式会社エポスカード（東京）ROOM1D（個人）保証料：保証人有30% 無40%（法人）40% 利用駅1：都営三田線 白金高輪 徒歩1分 利用駅2：東京メトロ南北線 白金台 徒歩11分		

新宿本店

新宿区新宿3-21-4新宿ニュータワービル1階
TEL: 03-6279-2032



みずべや
水商売のお部屋



あずま通り店

新宿区歌舞伎町1-8-3良川ビル2階
TEL: 03-6205-5732

貸マンション

白金高輪駅

レキシントンスクエア白金高輪 1602

間取り
1LDK

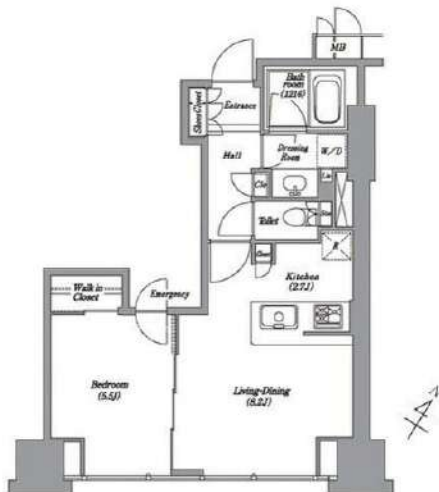
専有面積
42.03㎡

築年月
2005年12月



チェックポイント！

主要採光面：南東向き、二人入居可、B・T別、シャワー、追焚機能、浴室暖房、トイレ、温水洗浄便座、洗面所独立、3口以上コンロ、システムキッチン、グリル、収納スペース、クローゼット、シューズボックス、室内洗濯機置場、給湯、フローリング、エアコン2台以上、C A T V、ダブルロックドア、オートロック、モニタ付インターホン、ディンプルキー、防犯カメラ、非接触型ICカードキー、エレベーター、宅配BOX



物件種目	貸マンション
最寄駅	白金高輪
間取タイプ	1LDK
賃貸条件	賃料 270,000円
	礼金なし 敷金なし 保証金なし

物件所在地	東京都港区高輪1丁目4番3号		
交通	東京メトロ南北線 白金高輪 徒歩1分		
建物	建物名	レキシントンスクエア白金高輪 1602	
	構造・規模	RC 22階建 地下1階/16階部分	
	使用部分積	42.03㎡	
	間取内訳	洋5.5 LD8.2 K2.7	
築年月	2005年12月	契約期間	2年
管理費等	なし 共益費 20,000円/月 雑費なし		
駐車場	なし		
現況	居住中	入居可能時期	2026年6月8日予定
設備	B・T別、シャワー追焚機能、浴室暖房、トイレ、温水洗浄便座、洗面所独立、3口以上コンロ、システムキッチン、グリル、収納スペース、クローゼット、シューズボックス、室内洗濯機置場、給湯、フローリング、エアコン2台以上、C A T V、ダブルロックドア、オートロック、モニタ付インターホン、ディン...		
保険等	要 2年22,000円		
備考	敷金・礼金ゼロ！キャンペーン中！■解約予告2ヶ月前（月割）■更新料：新賃料の1ヶ月分■保証会社：エポス（否決時：ニッポンインシュア）カギ費用：42,900円 退去時RC代：55,000円 更新料：新賃料1ヶ月 賃貸保証：加入要 株式会社エポスカード（東京）ROOM1D（個人）保証料：保証人有30% 無40%（法人）40% 利用駅1：都営三田線 白金高輪 徒歩1分 利用駅2：東京メトロ南北線 白金台 徒歩11分		

新宿本店

新宿区新宿3-21-4新宿ニューターワビル1階
TEL: 03-6279-2032



みずべや
水商売のお部屋



あずま通り店

新宿区歌舞伎町1-8-3良川ビル2階
TEL: 03-6205-5732