

エスコート芝浦EAST

706号室

ゆりかもめ

芝浦心頭駅徒歩3分

山手線田町駅 徒歩16分

京浜東北線田町駅 徒歩16分



周辺環境

外観等



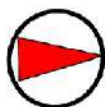
地図



駐輪場・バイク置場

※要空き確認

※金額等詳細は建物管理会社へ問合せ下さい



間取り



※㎡数はPS・MB面積を含む場合があります。

賃料	106,000	円
共益費	10,000	円
敷金	1ヶ月	礼金
現況	4月26日退去予定	1ヶ月

物件概要

所在地	東京都港区海岸3丁目21-10		
構造	SRC地下1階地上12階建		
種別	分譲賃貸マンション		
築年数	2002年9月	総戸数	74戸
間取り	1K	広さ	24.77㎡

必要書類・その他注意事項

身分証明書・収入証明
 (※保険証は提出時記号・保険証番号をふせてください)
 家賃口座引落 (手数料は契約者負担となります)
 入居者サポート料 2年間 22,000円
 住宅総合保険 2年間 20,000円
 解約時敷金償却 1ヶ月
 鍵交換代 26400円
 通常損耗は貸主負担です
 保証会社利用必須
 近隣トラブル解決支援サービス付保証プランあり
 契約期間: 2年
 更新料: 新賃料の1ヶ月分

Ⓛ 法人申込 条件変更不可 Ⓛ

- ・図面記載の金額は必須
- ・請求から5営業日迄の振込
- ・入金ベースでの鍵渡し不可

建物管理会社

株式会社サンビルド 本社

045-440-2050

部屋設備

- ◆バス・トイレ別
- ◆オートロック
- ◆宅配BOX
- ◆エレベーター
- ◆室内洗濯
- ◆独立洗面台
- ◆浴室換気乾燥機
- ◆エアコン1基(設備:洋室)
- ◆クローゼット・収納
- ◆システムキッチン
- ◆2口ガスコンロ・グリル付

※図面と現況が異なる場合は現況を優先いたします。

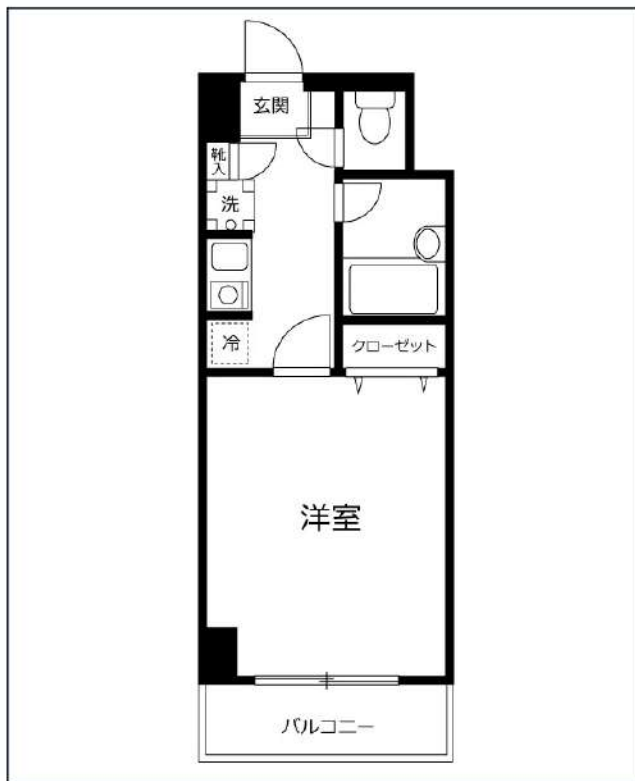
新宿本店 新宿区新宿3-21-4新宿ニューターワビル1階
TEL: 03-6279-2032



みずやベーカリー
水商売のお部屋



あずま通り店 新宿区歌舞伎町1-8-3良川ビル2階
TEL: 03-6205-5732



IHコンロ	都市ガス	システムキッチン	共用コインランドリー	駐輪場	オートロック	洗濯機置場室内	エアコン	二人入居相談	エレベーター	バス・トイレ別	バルコニー
洗面台	クローゼット	下駄箱	集合ポスト								

※現況と図面に相違がある場合は、現況優先となります。

東京メトロ南北線「六本木一丁目」徒歩5分
 東京メトロ千代田線「赤坂」徒歩10分
 東京メトロ銀座線「溜池山王」徒歩10分

号室	賃料		
506	130,000円		
管理費	20,000円		
敷金	1ヶ月	礼金	1ヶ月
その他費用	鍵交換費用33,000円、ハウスクリーニング77,000円(退去時)、エアコン分解清掃16,500円(退去時)、契約事務手数料11,000円(入居時)、24H生活サポート19,800円(入居時)、給湯基本料2,500円(月額)		
所在地	〒106-32 東京都港区六本木2丁目2-2		
構造・階建	SRC 5階部分 / 10階		
築年月	1983年4月	専有面積	25.44㎡
間取り	1K	開口向き	北東
契約期間	普通借家2年	更新料	1ヶ月(新賃料)
保険	20,000円 2年	更新事務手数料	0.55ヶ月税込
保証会社	ジェイリース 100%プラン、保証料(初回契約時)100%、保証料(月額)1.5%		
退去予定日		入居時期	相談
備考	・解約予告2ヶ月前		

・水道料金と給湯使用料金は管理組合より請求されます。・駐輪場(要確認)・保証会社利用料50%に変更の場合はAD120、保証会社非加入の場合はAD70

駐輪場等の空き確認はこちらへ→ 伊藤忠アーバンコミュニティ株式会社 03-6912-8951

新宿本店

新宿区新宿3-21-4新宿ニューパークビル1階
 TEL: 03-6279-2032



みずばや
 水商売のお部屋



あずま通り店

新宿区歌舞伎町1-8-3良川ビル2階
 TEL: 03-6205-5732

貸マンション

麻布十番駅

ZOOM南麻布(ズームミナミアザブ) 301

間取り
1K

専有面積
26.32㎡

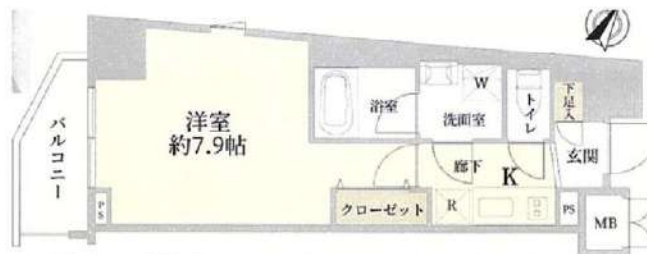
築年月
2016年05月



デザイナーズマンション 人気エリアの港区

チェックポイント!

駐輪場有主要採光面：南西向き、社宅可、二人入居可、デザイナーズ、分譲タイプ、角部屋、24時間換気システム、閑静な住宅街、B・T別、シャワー、浴室乾燥機、トイレ、温水洗浄便座、洗面所洗面台、ガスコンロ付、2口コンロシステムキッチン収納スペース、全居室収納、クローゼット、シューズボックス、室内洗濯機置場、給湯、都市ガス、フローリング、全居室フローリング、冷房、暖房、エアコン、全居室エアコン、C.S、B.S 椅子、CATV、MMコンセント、インターネット対応、インターネット使用料無料、ダブルロックドア、オートロック、モニタ付オートロック、モニタ付インターホン、ディンプルキー、防犯カメラ、火災警報器（検知機）24時間セキュリティ、バルコニー



物件種目	貸マンション
最寄駅	麻布十番
間取タイプ	1K
賃料	138,000円
賃料条件	礼金1ヶ月 敷金1ヶ月 保証金なし

物件所在地	東京都港区南麻布1丁目6-32		
交通	東京メトロ南北線 麻布十番 徒歩4分		
建物	建物名	ZOOM南麻布(ズームミナミアザブ) 301	
	構造・規模	RC 9階建/3階部分	
	使用部分積	26.32㎡	
	間取内訳	洋 7.9	
築年月	2016年05月	契約期間	2年
管理費等	なし 共益費12,000円/月		
駐車場			
現況	居住中	2026年05月30日退去予定	入居可能時期 2026年6月中旬予定
設備	B・T別、シャワー、浴室乾燥機、トイレ、温水洗浄便座、洗面所洗面台、ガスコンロ付、2口コンロシステムキッチン、収納スペース、全居室収納、クローゼット、シューズボックス、室内洗濯機置場、給湯、都市ガス、フローリング、全居室フローリング、冷房、暖房、エアコン、全居室エアコン、C.S、B.S...		
保険等	要 2,530円		
備考	火災保険及び地震24時間駆け付け、近隣トラブル解決支援、維持サービスが付帯した入居者様への安心サービス「B.R1プライムプラス」への加入が必須となります。(月額2,530円) ※申込は「イタジキB.B」よりお手続きください。更新事務手数料：新賃料0.5ヶ月 先行契約のみ、＜賃貸保証＞個別系①ジャックスエースカード※②、③が審査落ちの場合別途ホームバンクインシュア。にじむインシュアにて審査可。※法人契約の場合利用 外回帰の場合：ニッセイインシュア（WAKUSI保証）初回合計家賃10.0%、2%/月、収金追加1ヶ月（学生の場合さらに追加1ヶ月） ※別添の申込書（株式会社A.K.I.S.が審査となる保証契約）※④が契約です。詳細はA.T.B.Bをご確認ください。 B.R1プライムプラス：2,530円/月 更新料：新賃料1ヶ月 賃貸保証：加入費（個人）①株式会社ジャックス [VICCS-ONE] 初回合計家賃5.0%、1%/月、1.0、5.0円/年株式会社エースカード [ROOM 1D] 初回合計家賃5.0%、1.5%/月、年間更新料無し※法人契約も 競交代等：有 38,500円～ 利用家1：東京メトロ南北線白金高輪 徒歩12分 利用家2：東京メトロ日比谷線 広尾 徒歩17分		

新宿本店

新宿区新宿3-21-4新宿ニューターワビル1階
TEL: 03-6279-2032



みずべや
水商売のお部屋



あずま通り店

新宿区歌舞伎町1-8-3良川ビル2階
TEL: 03-6205-5732

フリーレント2ヶ月ダブルキャンペーン中(共益費込)
 駅や生活利便施設に近く、快適さを実感できる好立地

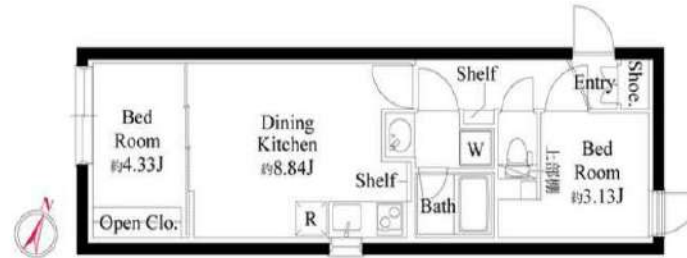
Access

小田急小田原線
 「代々木上原」 駅徒歩 6分

東京メトロ千代田線
 「代々木上原」 駅徒歩 6分



- 外観お洒落コンクリートな打ち出し
- 防犯モニター・監視カメラ付エレベーター
- カラーTV付オートロックシステム
- 防犯に優れたディンプルキー・ダブルロック
- 遮音性に優れたフローリング仕上げ
- 室内を快適にするエアコン標準装備(2基)
- (収納付)IH2口コンロシステムキッチン
- 雨天・冬は必須！浴室換気乾燥暖房機
- 清潔な暖房便座付温水シャワートイレ
- 鏡裏収納付独立洗面台
- ★Wi-Fiインターネット無料使い放題
- ↑速度等詳細は☎0120-554-327
- BS/110°CSアンテナ(別途費用)
- お湯張り機能付きバス
- 収納豊富なクローゼット
- 敷地内ゴミ置き場有
- 24時間利用可能宅配ボックス
- 駐輪場月額330円※空要確認
- バイク置き場月額4,400～8,800円
- ↑空含め詳細要確認



0304 号室 専有面積 37.49㎡

間取 2DK

賃料 248,000 円/月

共益費 12,000 円/月

物件概要

所在地／ 東京都渋谷区西原2丁目15-17
 構造・規模／ 鉄筋コンクリート造 3階建 地下1階
 総戸数／ 23 戸
 築年月／ 2025年12月01日
 入居日／ 即可

契約条件

敷金0ヶ月・礼金0ヶ月

保証会社：①Jリース(初回50%・年10,000円)330円
 ②エポス(初回50%・月額1.5%)
 ③オリコ(初回50%・年10,000円)330円/月
 ↑①→②→③の順で審査を行います。
 普通賃貸借2年契約
 プレミアムデスク料:22,000円/2年
 貸主指定日本共済火災保険加入条件有
 退去時通常清掃費用:66,000円(退去時支払い)
 退去時エアコンクリーニング代22,000円(2基目分)
 ※早期解約違約金2年未満フリーレント分(共益費込)
 ※1階住戸に関しては地平面より下がっております。
 ★水相談可/風・ホスト・ルームシェア・海外審査不可

新宿本店 新宿区新宿3-21-4新宿ニューパークビル1階
 TEL: 03-6279-2032



みずべや
 水商売のお部屋



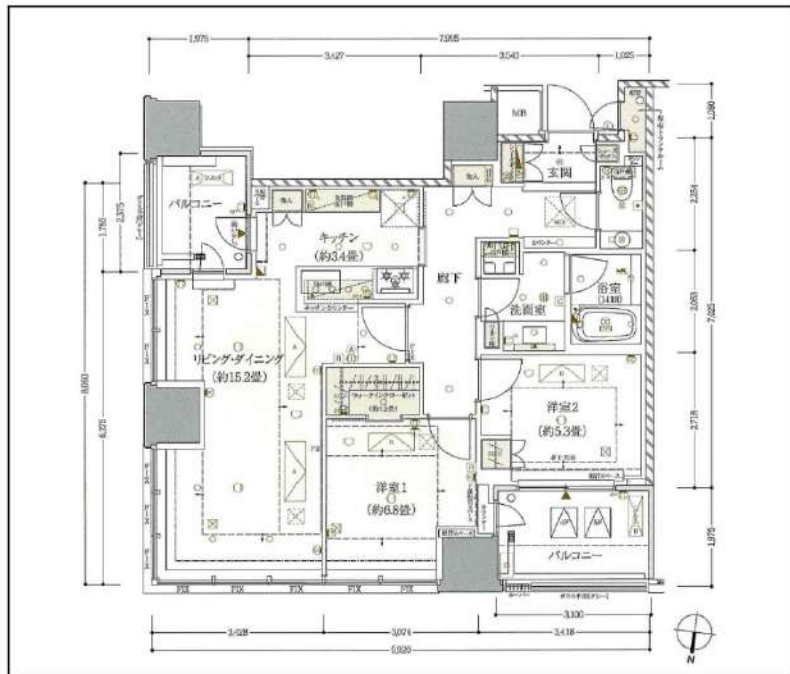
あずま通り店 新宿区歌舞伎町1-8-3良川ビル2階
 TEL: 03-6205-5732

ザ・パークハウス白金二丁目タワー

409号室

都営三田線「白金台」徒歩5分
東京メトロ南北線「白金高輪」徒歩6分

複数路線利用可能!



間取り	2LDK		
賃料	490,000円		
管理費/共益費	40,000円		
条件	敷金:1ヶ月 / 礼金:1ヶ月		
所在地	東京都港区白金2丁目5-20		
構造/階建/所在階	RC / 地上27階、地下2階 / 4階部分		
専有面積	74.80㎡		
築年数	2018年7月		
契約期間	定期借家 / 3年		
更新料	更新事務手数料		
保険情報	10,000円 / 1年	解約予告	2ヶ月前
退去予定日	2026年4月12日	入居時期	2026年5月上旬
保証会社	東京A [®] -トット保証、保証料(初回契約時)50%、保証料(月額)1%、/月額プラン(月額 賃料総額の3%) 初回・年間保証料なしも選択可		
その他費用	契約事務手数料:11,000円(入居時)、鍵交換代:27,500円(入居時)、消臭除菌代:8,800円(入居時)、フレックスあんしんサポート(1年間):8,800円(年額)		
設備	オートロック、防犯カメラ、宅配ボックス、駐輪場、バイク置場、専用ゴミ置き場、エレベーター3基、床暖房、インターネット使用料無料、TVモニター付きインターフォン、追い焚き、エアコン、浴室乾燥機、温水洗浄便座、コンロ3口設置済、独立洗面台、グリル、食器洗乾燥機、クローゼット、ウォークインクローゼット、下駄箱、室内洗濯機置き場、バス・トイレ別室、ベ		
備考	★再契約可能★再契約手数料賃料1.1ヶ月分(税込)、解約通知:2ヶ月前、1年未満解約の場合賃料1ヶ月分の違約金あり、空き予定物件は先行契約、退去時クリーニング費用:借主負担、駐輪場・バイク置場・駐車場・トランクルーム利用料は家賃と一緒に集金、床暖房、食洗乾燥機、ディスプレイは修繕対象外、浄水器カートリッジ交換等は借主負担、		
共用部の問合せ先	三菱地所コミュニティ株式会社 03-5213-6272		



※

新宿本店 新宿区新宿3-21-4新宿ニュータワービル1階
TEL : 03-6279-2032



みずべや
水商売のお部屋



あずま通り店 新宿区歌舞伎町1-8-3良川ビル2階
TEL : 03-6205-5732