

ルールブル高円寺式番館

304号室

中央線

高円寺駅徒歩6分

総武線高円寺駅 徒歩6分
中央線中野駅 徒歩15分

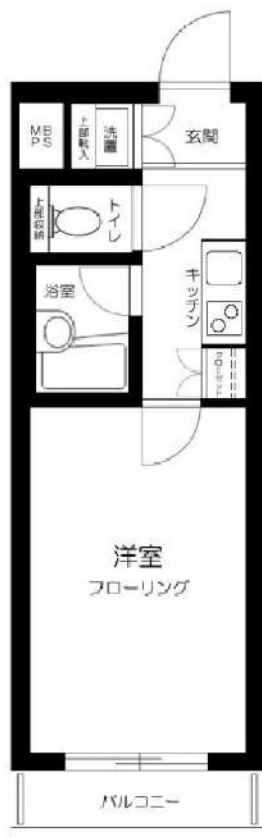


駐輪場

※要空き確認
お電話お問い合わせください



周辺環境



※本体は譲渡し時にお渡しします。



※図面と現況が異なる場合は現況を優先いたします。

※㎡数はPS・MB面積を含む場合があります。

賃料	89,000	円
共益費	9,000	円
敷金	1ヶ月	礼金
現況	4月18日退去予定	1ヶ月

物件概要

所在地	東京都杉並区高円寺北2丁目15-20		
構造	RC地上8階建		
種別	分譲賃貸マンション		
築年数	2003年9月	総戸数	27戸
間取り	1K	広さ	20.25㎡

必要書類・その他注意事項

身分証明書・収入証明
(※保険証は提出時記号・保険証番号をふせてください)
家賃口座引落 (手数料は契約者負担となります)
入居者サポート料 2年間 22,000円
住宅総合保険 2年間 20,000円
解約時敷金償却 1ヶ月
鍵交換代 18700円
※ディンプルキー26,400円(希望時は起算日登録迄に連絡)
通常損耗は貸主負担です
短期解約違約金有り (1年未満の解約で賃料の1ヶ月分)
保証会社利用必須
近隣トラブル解決支援サービス付保証プランあり
契約期間: 2年
更新料: 新賃料の1ヶ月分

① 法人申込 条件変更不可 ①

- ・図面記載の金額は必須
- ・請求から5営業日迄の振込
- ・入金ベースでの鍵渡し不可

建物管理会社

株式会社TFDコミュニティ
03-3582-2652

部屋設備

- ◆バス・トイレ別
- ◆モニター付オートロック
- ◆宅配BOX
- ◆エアコン1基(設備:洋室)
- ◆エレベーター
- ◆システムキッチン
- ◆室内洗濯
- ◆2口ガスコンロ・グリル付
- ◆クローゼット
- ◆浴室換気乾燥機

新宿本店 新宿区新宿3-21-4新宿ニューワールド1階
TEL: 03-6279-2032



みずべや
水商売のお部屋



あずま通り店 新宿区歌舞伎町1-8-3良川ビル2階
TEL: 03-6205-5732

RENECAT導入済物件消臭★抗菌効果が半永久持続 渋谷駅までバス15分！代沢1丁目バス停まで徒歩2分

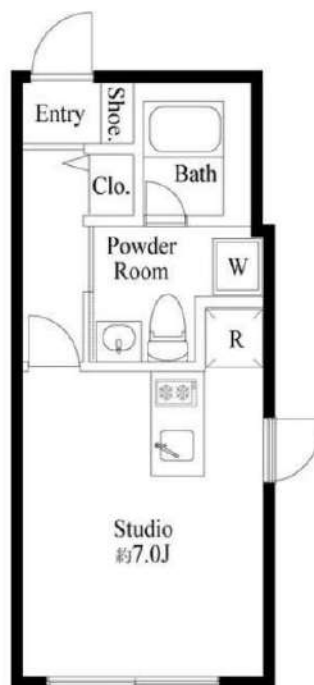
Access

東急田園都市線
「池尻大橋」駅徒歩 12分

京王井の頭線
「駒場東大前」駅徒歩 12分



- コンクリート打放しの美しい外観
- カラーTVモニター付オートロックシステム
- 防犯性の高いダブルロック・ディンプルキー
- 防犯サムターン・嫌デッド・ドアガード採用
- 夜間の帰宅でも安心な人感センサーライト
- 床フローリング仕様・快適なエアコン装備
- システムキッチン(対面式・下収納有)
- キッチン2口ガスコンロ(温度センサー付)
- 清潔な暖房便座付き温水シャワートイレ
- 雨天・外出時に便利で嬉しい！室内物干し
- ★インターネット無料
- ↑速度等詳細はTEL0120-922-804
- 便利で嬉しい！お湯張り機能付きバス
- ★雨天・冬は必須！浴室換気乾燥暖房涼風機
- 便利な鏡裏収納付きのシャンプードレッサー
- 照明を自由に演出できるライティングレール
- ↑スポットライトも付属↑
- 収納力のあるトール型シューズBOX
- 24時間受取可能！宅配BOX
- あると便利！敷地内ゴミ置場



0101 号室 専有面積 21.33㎡

間取 1R

賃料 **109,000** 円/月

共益費 15,000 円/月

物件概要

所在地／ 東京都世田谷区池尻4丁目13-6
 構造・規模／ 鉄筋コンクリート造 3階建
 総戸数／ 11 戸
 築年月／ 2018年11月01日
 入居日／ 2026年04月06日

契約条件

保証金1ヶ月 (契約時償却)

CH保証システム利用料:家賃総額55%(最低金額5.5万円)
 保証金契約時償却
 24Hサポート料22,000円/2年・鍵交換代22,000円
 室内抗菌処理代17,600円事務手数料11,000円
 当社指定賃貸入居者総合保険加入の事(別途費用)
 ※賃料口座引落し(決済サービス料:月額550円)
 普通賃貸借2年契約
 ★海外審査可能★



24時間安心サポート

設備のトラブルに24時間365日の受付体制

医療健康サービス24

看護師が24時間365日相談可※適応条件有

※図面と現況が異なる場合、現況優先とさせていただきます。
 ※退去時清掃費用、更新時更新費用等がございます。
 ※壁紙の色は変更する場合がございます。

新宿本店 新宿区新宿3-21-4新宿ニューワールドビル1階
 TEL: 03-6279-2032



みずべや
 水商売のお部屋



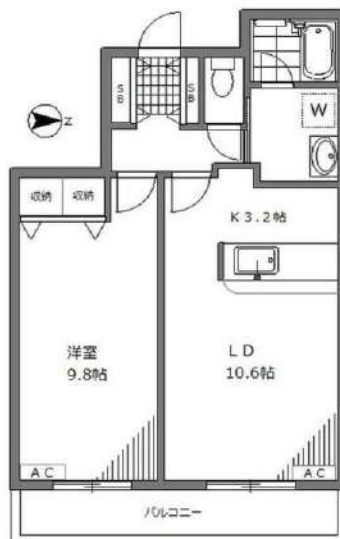
あずま通り店 新宿区歌舞伎町1-8-3長川ビル2階
 TEL: 03-6205-5732

カウンターキッチンあり★防犯設備充実！

最寄駅



永福町



POINT

オートロック,エレベーター,宅配ボックス,防犯カメラ,モニター付インターホン,都市ガス,給湯,バス・トイレ別,独立洗面台,シャンプードレッサー,専用トイレ(水洗),シャワー,追い焚き,オートバス,浴室乾燥,浴室暖房,室内洗濯機置場,専用台所,ガスコンロ設置可,フローリング,エアコン,エアコン2台,収納スペース,クローゼット,シューズボックス,バルコニー,CATV,J:COM in my room,CATVインターネット,インターネット無料,BS,電話設置可,自転車駐輪,バイク駐輪,駐車場,コンビニが近い

賃料 **143,000円**

管理費 6,000円 /月

敷金 2ヶ月 礼金 1ヶ月

間取り **1LDK**

専有面積 54.68㎡ (16.54坪)

アヌシー永福 305

※図面と現況が異なる場合、現況を優先とします。
※万が一、成約済みの場合はご容赦願います。

構造	鉄筋コンクリート造	契約期間	普通借家2年	所在地	東京都杉並区和泉3丁目59番24号
規模	地上6階 地下3階建	保証会社	必須(エルズサポート)	交通	京王井の頭線 永福町 徒歩9分
築年月日	2000年06月	更新料	新賃料の1ヶ月分		東京メトロ丸ノ内線 方南町 徒歩11分
入居可能日	2026年04月下旬				京王井の頭線 西永福 徒歩16分
備考	●仲介手数料:賃料1.1ヶ月分(税込) ●当社推奨の少額短期保険:21,500円～ ※敷地内駐車場あり:月額税込25,000円/空き3台 ※自転車駐輪場あり:無料/空き1台 ※インターネット環境:J:COM In My Room対応物件(別途要契約/無料コースあり/それ以上は特別料金で利用可) ※更新時、更新事務手数料として新賃料の33%(税込)を申し受けます。 ※退去時、貸主指定業者によるルームクリーニング及びエアコンクリーニングを借主負担で行います。				

新宿本店

新宿区新宿3-21-4新宿ニューターワビル1階
TEL: 03-6279-2032



みずぺや
水商売のお部屋



あずま通り店

新宿区歌舞伎町1-8-3良川ビル2階
TEL: 03-6205-5732

2020年築♪バス・トイレ別！設備充実◎

最寄駅



三軒茶屋



POINT

オートロック,防犯カメラ,宅配ボックス,モニター付インターホン,都市ガス,給湯,バス・トイレ別,独立洗面台,温水洗浄便座,追い焚き,オートバス,浴室乾燥,浴室暖房,室内洗濯機置場,コンロ2口,エアコン,収納スペース,クローゼット,シューズボックス,シューズインクローゼット,CATV,インターネット専用回線,インターネット無料,自転車駐輪,コンビニが近い

賃料 **178,000円**

管理費 10,000円 /月

敷金 1ヶ月 礼金 1ヶ月

間取り 1LDK

専有面積 40.5㎡ (12.3坪)

EDIT三軒茶屋 203

※写真は他のお部屋のものです。
※図面と現況が異なる場合、現況を優先とします。
※万が一、成約済みの場合はご容赦願います。

構造	鉄筋コンクリート造	契約期間	普通借家2年	所在地	東京都世田谷区太子堂5丁目5番14号
規模	4階建	保証会社	必須(全保連)	交通	東急田園都市線 三軒茶屋 徒歩6分
築年月日	2020年09月	更新料	新賃料の1ヶ月分		東急世田谷線 西太子堂 徒歩5分
入居可能日	2026年04月中旬				東急世田谷線 若林 徒歩10分
備考	●仲介手数料:賃料1.1ヶ月分(税込) ●当社推奨の少額短期保険:21,500円～ ●ライフサポート24:16,500円(税込)/2年 ※更新時、更新事務手数料として新賃料の33%(税込)を申し受けます。※自転車駐輪:月額110円(税込) ※鍵交換:必須(入居時借主負担)36,300円(税込) ※短期解約違約金あり(1年未満の解約で賃料1ヶ月分) ※退去時、貸主指定業者によるルームクリーニング及びエアコンクリーニングを借主負担で行います。				

新宿本店 新宿区新宿3-21-4新宿ニュータワービル1階
TEL: 03-6279-2032



みずべや
水商売のお部屋



あずま通り店 新宿区歌舞伎町1-8-3良川ビル2階
TEL: 03-6205-5732

新築

アバンティア阿佐ヶ谷南

【新築】犬猫ペット飼育可能！

【丸の内線】利用で新宿駅まで直通**13分**！！

毎月インターネット料無料！設備充実RC造マンション

Access



東京メトロ丸の内線

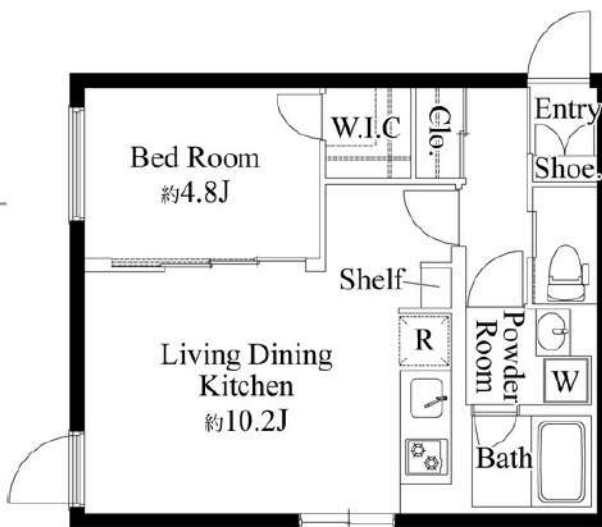
南阿佐ヶ谷駅 徒歩2分

J R中央線

阿佐ヶ谷駅 徒歩8分

- 外観お洒落なタイル張り
- カラーTVモニター付オートロック
- 防犯に優れたダブルロック・ディンプルキー
- プライバシーが守られる共用部内廊下
- 遮音性に優れたフローリング仕上げ
- 室内を快適に保つエアコン設置(1基)
- 211ガスコンロシステムキッチン
- ↑取納付・スライドシャワー水栓
- ★雨天・冬は必須！浴室換気乾燥暖房機
- 24時間常時定風量換気システム

- ★毎月ネット使い放題※手続き必須
- 1J:COM : 0120-989-989
- BS/110°CS (別途費用)
- ウォークインクローゼット・シューズボックス
- 清潔な暖房付き温水シャワートイレ
- お湯振り機能付きバス
- ペット飼育可 (敷金1ヶ月)
- ↑ (猫若しくは小型犬1匹まで)
- 24時間利用可能な宅配ボックス
- 敷地内ゴミ置き場



101 号室 専有面積 40.36 m²

間取 1LDK

賃料 184,000 円/月

共益費 15,000 円/月

物件概要

所在地 / 東京都杉並区阿佐ヶ谷南3丁目3-3

構造・規模 / 鉄筋コンクリート造4階

総戸数 / 11戸

築年月 / 2025年12月15日

入居日 / 即入居

契約条件

敷金1ヶ月礼金0ヶ月

- A保証システム利用料 (家賃総額の50%)
- ↑エポス保証にて成約となった場合、年次保証料2万円
- 24Hサポート料22,000円/2年・鍵交換代22,000円
- 室内抗菌処理代17,600円 事務手数料11,000円
- 当社指定賃貸入居者総合保険加入の事 (別途費用)
- ※賃料11%引落し
- 普通賃貸借2年契約
- ★外国籍の方可能★
- ↑条件：日本語で意思疎通が取れる方限定
- ※エポス以外の保証会社利用時、敷金1ヵ月追加
- ※永福引越センター指定
- ※契約書発行は4/2以降となりますので契約H等ご注意ください



24時間安心サポート

設備のトラブルに24時間365日の受付体制

医療健康サービス 24

看護師が24時間365日相談可※適応条件有

※図面と現況が異なる場合、現況優先とさせていただきます。
※退去時清掃費用、更新時更新費用等がございます。
※壁紙の色は変更する場合がございます。

新宿本店 新宿区新宿3-21-4新宿ニュータワービル1階 TEL: 03-6279-2032



みずべや 水商売のお部屋



あずま通り店 新宿区歌舞伎町1-8-3良川ビル2階 TEL: 03-6205-5732