

賃料	間取り	専有面積
90,000円	1R	19.60m <sup>2</sup>

2026/3:フルリノベ実施 都営大江戸線 門前仲町駅 徒歩9分  
 主要駅へのアクセスも良好! 東京メトロ東西線 門前仲町駅 徒歩9分

貸マンション

ライオンズマンション門前仲町第6 304号室

管理番号 4846



外観写真  
イメージ



※画像はイメージとなります



※画像はイメージとなります

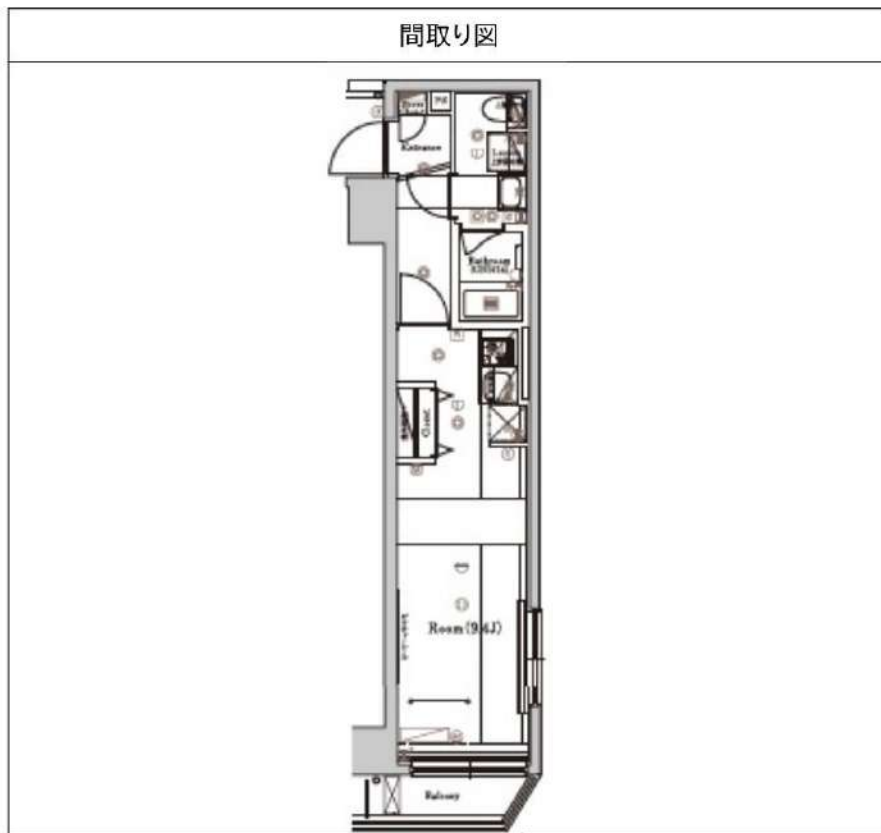
敷金	1ヶ月	礼金	1ヶ月
管理費	15,000円	築年月	1992年7月
住所	江東区冬木21-25		
構造・階建	鉄骨鉄筋コンクリート造 3階/14階建(地下1階)		
契約期間	普通借家 2年	方位	南
現況	空室	入居可能時期	4月5日
備考	<ul style="list-style-type: none"> <li>・更新料:新賃料の1か月分 ※更新事務手数料:15,000円(税別)</li> <li>・火災保険(フレックス少額短期保険):20,000円/2年契約</li> <li>・鍵交換:30,000円(税別)</li> <li>・24時間駆けつけサービス:15,000円(税別)/2年契約</li> <li>・入居時抗菌費用:12,000円(税別)</li> <li>・保証会社利用料(オリコ、ジェイリース):初回50% ※1年毎10,000円 ※別途収納手数料あり:400円(税別)</li> <li>・契約事務手数料:10,000円(税別)</li> <li>・敷金がある場合、退去時1か月償却</li> <li>・短期解約違約金有(1年未満:賃料2ヵ月分)</li> <li>・図面と現況が異なる場合は現況優先とします</li> </ul>		
	※リノベーション物件のため、内見必須となります!		
	システムキッチン/コンロの口数:2口/パストイレ:別室/		
	浴室乾燥機/トイレ/温水洗浄便座/シャワー/給湯/		
	洗面所独立/洗面所/洗面台/エアコン/		
	洗濯機置き場:有り(室内)/インターホン/オートロック/		
	防犯カメラ/インターネット:対応/保証人:不要/学生:可/		
	24時間換気システム/バルコニーの面数:1面/収納		
	株式会社大京アステージ		
	TEL:03-5245-2967		
建物管理会社	※駐輪場・駐車場・バイク置き場・ネット環境についてはこちらにお問合せください。		

# ラフィスタ錦糸町 II 501

物件種別	間取り	賃料	管理費等
マンション	1R	110,000円	15,000円

## 【Wi-Fiインターネット無料!※FGBB】高級分譲賃貸マンション

【Wi-Fiインターネット無料!※FGBB】高級分譲賃貸マンション



敷金/保証金	110,000円	礼金/権利金	110,000円
敷引/償却金	110,000円	更新料	1.5ヶ月(新賃料)
更新事務手数料			
その他費用			
物件所在地	東京都江東区毛利2丁目10-10		
交通	中央・総武線各停 錦糸町駅 徒歩7分 都営新宿線 住吉駅 徒歩7分 東京メトロ半蔵門線 錦糸町駅 徒歩7分		
間取り詳細			
構造	鉄筋コンクリート 5階 / 7階建		
面積	25.71㎡	向き	西
築年月	2019年7月	契約期間	普通借家契約 2年
退去日		入居時期	2026年5月10日
駐車場	駐輪場 バイク置き場		
設備	浴室乾燥, 24時間換気システム, ガス給湯, バストイレ別, CS, 押入, 2口コンロ, ガスキッチン, 温水洗浄便座, エアコン, 室内洗濯機置場, シャワー, BS, 人感照明センサー, モニタ付オートロック, 洗面化粧台, ネット使用料不要, クローゼット, フローリング, トイレ有, ガスコンロ, ユニットバス, ガスコンロ設置済, バス有, シューズボックス, システムキッチン, TVインターホン, デザイナーズ, エレベーター, 外壁タイル張り, 風除室, 宅配BOX		
入居諸条件	二人入居可		
損害保険	要 23,000円(2年)		
保証会社	必須 保証会社必須/～50%		
備考	■入居中サポート/21450円 ■抗菌代/17600円 ■事務手数料/11000円 ■保証会社必須/～50% ■保険/23000円 ■鍵費用/22000円 ■契約期間(2年普借)※違約金有☆AZPの賃料+1万円でスーパーゼロプラン適用★0		

※図面と異なる場合は現況を優先となります。

**新宿本店** 新宿区新宿3-21-4新宿ニューターワビル1階  
TEL: 03-6279-2032

みずべや  
水商売のお部屋

**あずま通り店** 新宿区歌舞伎町1-8-3良川ビル2階  
TEL: 03-6205-5732

# ZOOM銀座2丁目Third 505号室

銀座線

銀座駅徒歩6分

都営浅草線東銀座駅 徒歩3分  
有楽町線銀座一丁目駅 徒歩4分



周辺環境



※本体は鍵渡し時にお渡しします。



駐輪場・バイク置場

※要空き確認

※金額等詳細は建物管理会社へ問合せ下さい



※図面と現況が異なる場合は現況を優先いたします。

※㎡数はPS・MB面積を含む場合があります。

賃料	115,000	円	
共益費	9,000	円	
敷金	1ヶ月	礼金	1ヶ月
現況	4月19日退去予定		

物件概要

所在地	東京都中央区銀座2丁目13-16		
構造	RC地上12階建		
種別	分譲賃貸マンション		
築年数	2005年9月	総戸数	77戸
間取り	1K	広さ	20.85㎡

必要書類・その他注意事項

身分証明書・収入証明  
(※保険証は提出時記号・保険証番号をふせてください)  
家賃口座引落(手数料は契約者負担となります)  
入居者サポート料 2年間 22,000円  
住宅総合保険 2年間 20,000円  
解約時敷金償却 1ヶ月  
鍵交換代 26400円  
通常損耗は貸主負担です  
短期解約違約金有り(1年未満の解約で賃料の1ヶ月分)  
保証会社利用必須  
近隣トラブル解決支援サービス付保証プランあり  
契約期間: 2年  
更新料: 新賃料の1ヶ月分

❗法人申込 条件変更不可❗

- ・図面記載の金額は必須
- ・請求から5営業日迄の振込
- ・入金ベースでの鍵渡し不可

建物管理会社

株式会社LENZ DX

0422-21-7771(設備関係は0422-67-9311へ)

部屋設備

- ◆バス・トイレ別
- ◆モニター付オートロック
- ◆宅配BOX
- ◆エアコン1基(設備:洋室)
- ◆エレベーター
- ◆システムキッチン
- ◆室内洗濯
- ◆クローゼット
- ◆2口ガスコンロ
- ◆浴室換気乾燥機

新宿本店 新宿区新宿3-21-4新宿ニュータウンビル1階  
TEL: 03-6279-2032



みずまば  
水商売のお部屋



あすま通り店 新宿区歌舞伎町1-8-3泉川ビル2階  
TEL: 03-6205-5732

# ザ・プレミアムキューブG潮見 220

物件種別	間取り	賃料	管理費等
マンション	1K	116,000円	15,000円

**【Wi-Fiインターネット無料!※シーファイブ】ペット2匹飼育可能 高級分譲賃貸マンション!貴重なルーフトラス&ドッグラン付き**

【Wi-Fiインターネット無料!※シーファイブ】ペット2匹飼育可能 高級分譲賃貸マンション!貴重なルーフトラス&ドッグラン付き



敷金/保証金	116,000円	礼金/権利金	116,000円
敷引/償却金	116,000円	更新料	1.5ヶ月(新賃料)
更新事務手数料			
その他費用			
物件所在地	東京都江東区潮見2丁目10-25		
交通	京葉線 潮見駅 徒歩5分 東京メトロ有楽町線 辰巳駅 徒歩23分 東京メトロ有楽町線 豊洲駅 徒歩32分		
間取り詳細			
構造	鉄筋コンクリート 2階 / 10階建		
面積	25.62㎡	向き	北
築年月	2019年3月	契約期間	普通借家契約 2年
退去日		入居時期	2026年6月6日
駐車場	駐輪場 バイク置き場		
設備	24時間換気システム、浴室乾燥、ガス給湯、バス・トイレ別、CS、押入、2口コンロ、ガスキッチン、温水洗浄便座、エアコン、室内洗濯機置場、シャワー、BS、人感照明センサー、モニタ付オートロック、洗面化粧台、ネット使用料不要、クローゼット、フローリング、システムキッチン、トイレ有、ガスコンロ、ユニットバス、ガスコンロ設置済、バス有、追い焚き風呂、シューズボックス、TVインターホン、セキュリテイ会社加入済、エレベーター2基、デザイナーズ、外壁タイル張り、ペット専用設備、宅配BOX、屋外駐車場		
入居諸条件	ペット可、事務所不可、二人入居可		
損害保険	要 23,000円(2年)		
保証会社	必須 保証会社必須/～50%		
備考	■入居中サポート/21450円 ■抗菌代/17600円 ■事務手数料/11000円 ■保証会社必須/～50% ■保険/23000円 ■鍵費用/22000円 ■契約期間(2年普借)※違約金有☆AZPの賃料+1万円でスーパーゼロプラン適用★0 ■ペット飼育時条件有 ■特約事項あり		

※図面と異なる場合は現況を優先となります。

**新宿本店** 新宿区新宿3-21-4新宿ニューターワビル1階  
TEL: 03-6279-2032

みずべや  
水商売のお部屋

**あずま通り店** 新宿区歌舞伎町1-8-3良川ビル2階  
TEL: 03-6205-5732

※入居審査柔軟に対応致します！海外審査もOKです！

# クレヴィスタ門前仲町 203 号室

家具家電付きプランあり



※図面と異なる場合は現況を優先となります。  
※別部屋の写真の場合もございます。

ITANDI BB

1 ITANDI BBIC アクセス  
2 この物件を 検索  
3 内見/申込ボタンを 押すだけ

※物件詳細は専用アプリ「ITANDI BB」または「Webサイト」からお申し込みいただけます。

https://itandi.com/

【家具家電付き契約/月額賃料+5,000円】

※家具・家電基本内容※

- テレビ ■ テレビボード
- 冷蔵庫 ■ 洗濯機
- 掃除機 ■ 電子レンジ
- デスク ■ チェア
- カーテン ■ ベッド



※海外審査もOKです！（海外向け保証会社有）  
※入居審査柔軟に対応いたします！

※家具家電は、メーカーサイズ等一部変更となる場合がございます

種目	マンション		
地区	東京都江東区永代2丁目20-11		
間取	1K		
賃料	120,000 円		
敷金	-	礼金	1ヶ月
交通	東京外口東西線 門前仲町駅 徒歩4分 都営大江戸線 門前仲町駅 徒歩4分 JR京葉線 越中島駅 徒歩7分		
構造・規模	RC造	4	階建
専有面積	25.86 m <sup>2</sup>		
方角	南西		

築年月	2015年3月	契約期間	定期賃貸借 2年 再契約料: 新賃料1ヶ月
管理費	10,000 円		
その他費用	鍵交換代: 30,000円(税別) ハウスクリーニング代: 50,000円(税別) 短期解約違約金: 半年未満違約料2ヶ月分 1年未満違約料1ヶ月分		
建物設備	エレベーター、駐輪場、駐車場、オートロック、宅配ボックス、エアコン、収納、浴室乾燥機、24時間換気システム、独立洗面台、温水洗浄便座、シューズボックス、カメラ付インターホン、室内洗濯機置場、システムキッチン、2口ガスコンロ		
入居時期	ITANDI BB 参照		
保険	1年更新8,000円・CASA利用の場合: 2年更新13,000円		
保証会社	①CASA: 初回保証料50%月額保証料1.5%(口座振替料込) ※海外審査柔軟 ②日本セーフティ: 初回保証料50% 月額保証料900円+口座振替料440円 ③K-net: 初回保証料50%年更新1.2万円(口座振替料550円) 【海外審査など外国人向家賃保証】 GTN初回保証料100%(敷金1ヶ月分お預かり)		
備考	■当社の申込は先行契約となります ■SOHO使用不可 ■家具家電のセット内容変更などご要望があれば、お気軽にお申し付けください		

※媒介物件に関してはレインズのみ掲載中。

# プレール・ドゥーク月島

## 207号室

コンビニ：セブンイレブン中央区佃2丁目店まで 170m 徒歩 3分  
 スーパー：マルエツ佃店まで 350m 徒歩 5分  
 ドラッグストア：薬マツモトキヨシ matsukiyoLAB 佃二丁目店まで 450m 徒歩 6分

賃料 **128,000円**  
 共益費 **0円**

-  オートロック
-  防犯カメラ
-  駐輪場あり
-  宅配ボックス
-  24時間ゴミ置場
-  エアコン
-  TVモニター付きインターホン
-  給湯器
-  温水洗浄便座
-  室内洗濯機置場
-  浴室換気乾燥機
-  システムキッチン
-  クローゼット
-  独立洗面台
-  2口コンロ



東京メトロ有楽町線「月島」駅 徒歩3分  
 都営大江戸線「月島」駅 徒歩3分

所在地	東京都中央区佃2-6-9	
構造	鉄筋コンクリート造 8階建	
築年月	2006年12月	
総戸数	35戸	
間取り	1K	
専有面積	21.37㎡	
バルコニー面積	2.47㎡	
敷金	1ヶ月	償却 100%
礼金	1ヶ月	
更新料	1ヶ月	更新事務手数料 22,000円(税込)
家賃債務保証会社	クレディセゾン他提携あり	
保証料	初回:家賃の50%/月額:家賃の1%	
契約事務手数料	11,000円(税込)	
鍵交換料	27,500円(税込)	
24時間サポート料	18,700円(税込)	
家財保険料	20,000円	
ペット	不可	楽器 不可 事務所使用 不可
解約予告	2ヶ月前 短期解約違約金 1年以内の解約の場合1ヶ月	
現況	空室	
内見開始日	2026年4月17日~予定	
入居可能日	2026年4月下旬予定	
共有設備	オートロック/防犯カメラ/駐輪場 宅配ボックス	
専有設備	エアコン/TVモニター付インターホン 温水洗浄便座/室内洗濯機置場	
身分証明書(運転免許証、パスポート、マイナンバーカード)	健康保険証(入社証明書、入学証明書で代用可)	

※図面と現況が異なる場合は現況を優先させていただきます。  
 ※法人契約の場合条件は別途ご相談可能です。

物件概要

専有部

賃貸条件

現況

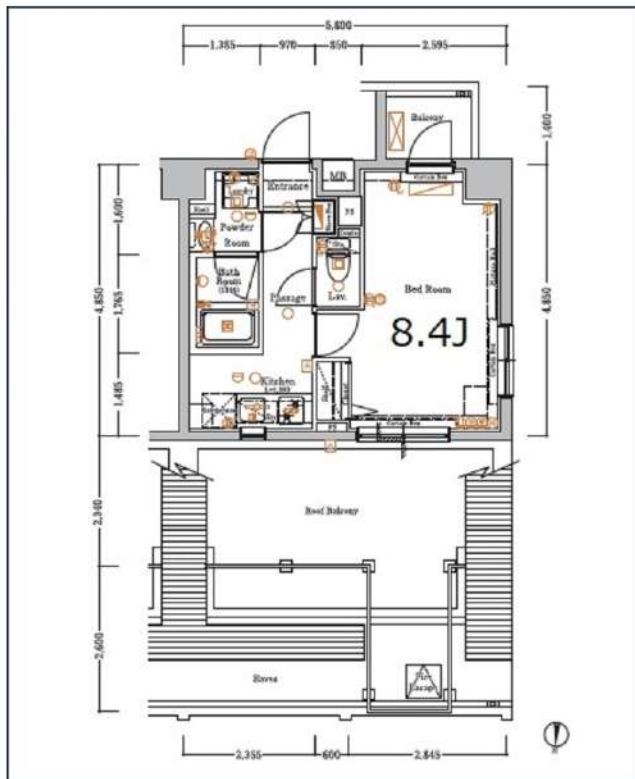
設備

申込時  
必要書類

# XEBEC亀戸

インターネット無料!ペット飼育・二人入居可能です★

東武亀戸線「亀戸水神」徒歩4分  
東武亀戸線「亀戸」徒歩8分  
JR中央・総武線「亀戸」徒歩8分



号室	賃料
801	129,000円

管理費	15,000円		
敷金	0ヶ月	礼金	1ヶ月
所在地	東京都江東区亀戸5丁目27-10		
構造・階建	RC 8階部分 / 8階		
築年月	2015年3月	専有面積	28.13㎡
間取り	1K	開口向き	北
契約期間	普通借家2年	更新料	1ヶ月(新賃料)
保険	18,000円 2年	連帯保証人	不要
保証会社	エポスカード 保証料(初回契約時)100%、保証料(月額)1%、※エポス非承認の場合:他保証会社利用可能		
入居条件	子供可、二人入居可、外国籍可、分譲タイプ、IT重説 対応物件、LGBTフレンドリー、留学生、ペット相談、ルームシェア相談		
その他費用	鍵交換費用33,000円、ハウスクリーニング49,500円(退去時)、24時間緊急サポート料1,000円(月額)、契約事務手数料5,500円、除菌消臭費用13,200円(入居時)		
内見可能日	2026年3月29日	入居時期	2026年4月下旬
備考	解約予告:1ヶ月前/更新事務手数料:0.55ヵ月/法人契約:敷金1ヶ月/ペット飼育時:敷金1ヶ月(退去時償却)/短期解約違約金あり(1年未満:賃料等の1か月分)		

ルーフバルコニー	最上階	角部屋	洗面所独立	3面採光	インターネット 使用料無料	オートロック	宅配ボックス	24Hゴミ置き場	浴室乾燥機	TV付バス	温水洗浄便座
エレベーター	洗濯機置場室内	バス・トイレ別	コンロ2口	システムキッチン	エアコン	クローゼット	閑静な住宅街	24H暖気システム	下駄箱	防犯カメラ	集合ポスト

※現況と図面に相違がある場合は、現況優先となります。

駐車場	有	バイク置場	有	駐輪場	有
空き状況・詳細確認先		(株)アイティ・ロハティ 03-6712-0237			

**新宿本店** 新宿区新宿3-21-4新宿ニューパークビル1階  
TEL: 03-6279-2032



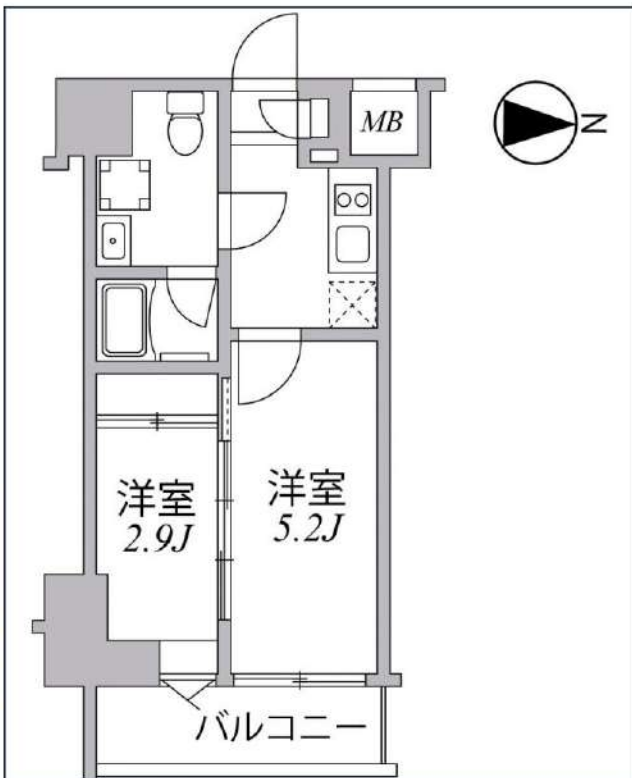
**みずべや**  
水商売のお部屋



**あずま通り店** 新宿区歌舞伎町1-8-3良川ビル2階  
TEL: 03-6205-5732

# SYFORME住吉

東京メトロ半蔵門線「住吉」徒歩8分  
都営新宿線「住吉」徒歩8分



号室	賃料	
807	131,000円	

管理費	10,000円		
敷金	0円	礼金	0円
所在地	東京都江東区大島1丁目5-9		
構造・階建	RC 8階部分 / 地上10階、地下0階		
築年月	2021年8月	総戸数	79
間取り	2K	専有面積	25.74㎡
契約期間	普通借家2年	開口向き	東
保険		連帯保証人	指定しない
保証会社			
その他費用	鍵交換費用24,200円 税込、Goodプレミアムα (24Hサポートのみ) 15,000円 税抜(入居時)、住宅総合保険(フレックス)22,000円 非課税(入居時)、Goodプレミアムα 登録料3,000円/税抜(入居時)		
入居時期	即入居可	退去予定日	—

インターネット 使用料無料	オートロック	宅配ボックス	専用ゴミ置き場	浴室乾燥機	ウォシュレット	エレベーター	礼金0	洗面所独立	洗濯機置場室内	バス・トイレ別	コンロ2口
システムキッチン	エアコン	防犯カメラ	集合ポスト	即入居可	フローリング	ベランダ/バルコニー					

※現況と図面に相違がある場合は、現況優先となります。

新宿本店

新宿区新宿3-21-4新宿ニュータワービル1階  
TEL: 03-6279-2032



みずばや  
水商売のお部屋



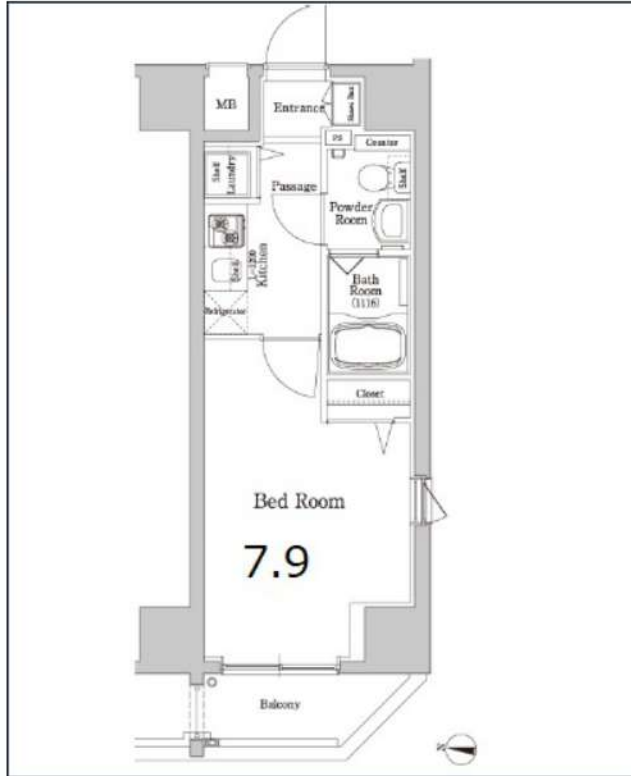
あずま通り店

新宿区歌舞伎町1-8-3良川ビル2階  
TEL: 03-6205-5732

# XEBEC木場

ペット飼育・2人入居可能です★

東京メトロ東西線「木場」徒歩8分  
東京メトロ東西線「東陽町」徒歩11分  
JR京葉線「潮見」徒歩22分



号室	賃料
1103	134,000円

管理費	15,000円		
敷金	0ヶ月	礼金	1ヶ月
所在地	東京都江東区東陽1丁目24-1		
構造・階建	RC 11階部分 / 11階		
築年月	2012年11月1日	専有面積	26.14㎡
間取り	1K	開口向き	西
契約期間	普通借家2年	更新料	1ヶ月(新賃料)
保険	18,000円 2年	連帯保証人	不要
保証会社	エポスカード 保証料(初回契約時)100%、保証料(月額)1%、※エポス非承認の場合:その他保証会社有		
入居条件	子供可、二人入居可、外国籍可、IT重説 対応物件、LGBTフレンドリー、留学生、ペット相談、ルームシェア相談		
その他費用	鍵交換費用33,000円、ハウスクリーニング49,500円(退去時)、契約事務手数料5,500円、除菌消臭費用13,200円、緊急サポート料1,000円(月額)		
内見可能日	2026年4月7日	入居時期	2026年4月下旬
備考	解約予告:1ヶ月前/更新事務手数料:0.55ヵ月/法人契約:敷金1ヶ月/ペット飼育時:敷金1ヶ月(退去時償却)/短期解約違約金有(1年未満:賃料等1ヵ月分)		

最上階	角部屋	独立洗面台	2面採光	オートロック	宅配ボックス	24Hゴミ置き場	浴室乾燥機	湿水洗浄便座	エレベーター	洗濯機置場室内	バス・トイレ別
コンロ2口	システムキッチン	エアコン	クローゼット	静かな住宅街	24H換気システム	下駄箱	防犯カメラ	集合ポスト	ペット相談	二人入居可	フローリング

※現況と図面に相違がある場合は、現況優先となります。

駐車場	有	バイク置場	有	駐輪場	有
空き状況・詳細確認先	(株)レーベンコミュニティ 0120-583-660				

新宿本店

新宿区新宿3-21-4新宿ニューターワビル1階  
TEL: 03-6279-2032



みずべや  
水商売のお部屋



あずま通り店

新宿区歌舞伎町1-8-3良川ビル2階  
TEL: 03-6205-5732