

NEW ハーモニーテラス西小岩V

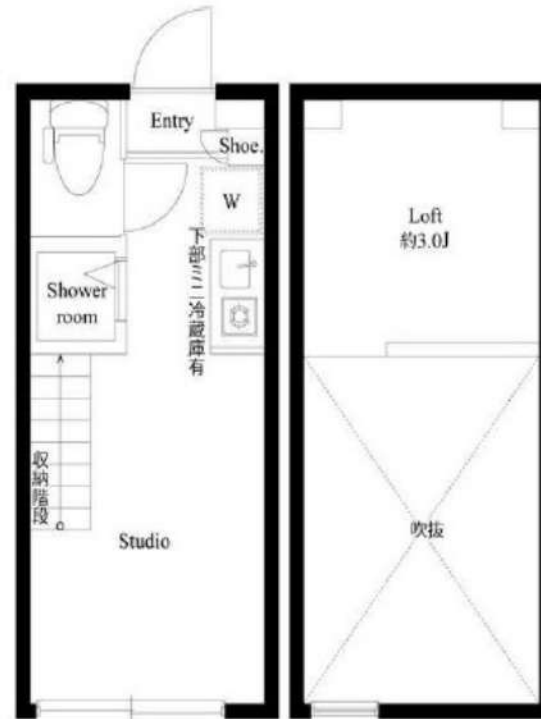
敷金0！礼金0！保証金0！

IoT × 鉄骨(S造) × スマートロック対応
 ★家具・家電付賃貸へ変更可★すぐお住まいになれます

Access

JR総武線
 「小岩」駅徒歩 6分

京成本線
 「京成小岩」駅徒歩 10分



0205 号室 専有面積 11.86㎡

間取 1R+ロフト

賃料 **74,000** 円/月

共益費 4,000 円/月

物件概要

所在地 / 東京都江戸川区西小岩5丁目10-4
 構造・規模 / 鉄骨造 2階建
 総戸数 / 12 戸
 築年月 / 2021年07月07日
 入居日 / 2026年06月14日

契約条件

敷金0ヶ月・礼金0ヶ月

SC保証システム利用料:家賃総額55%(最低金額5.5万円)
 保証人付プラン:家賃総額の30%(最低金額3万円)
 24Hサポート料22,000円/1年・鍵交換代22,000円
 室内抗虫処理代17,600円事務手数料11,000円
 当社指定賃貸火災保険(シノケン少短)加入の事(別途費用)
 ※賃料口座引落し(決済サービス料別途有)
 普通賃貸借1年契約(更新型)※
 ※1、2回目の更新時5%の賃料改定あり。更新料は1回のみ。
 2回目以降の更新料は無い為、安心して長くお住まいいただけます
 ※LPガス(要担保金)/共益費金額変更不可
 ※スマートフォン・アイフォンをお持ちの方が対象

- スタイリッシュな外観
- カラーTVEモニター付きインターホン
- ↑便利なハンズフリータイプ↑
- 玄関スマホで楽々解除可能スマートロックキー
- 防犯！窓センサー・人感センサー設置
- 床フローリング仕様・快適なエアコン装備
- オリジナルミニキッチン1口ガスコンロ
- 一人暮らしに便利なミニ冷蔵庫付き
- トイレとシャワールーム独立型
- 清潔な暖房便座付き温水シャワートイレ

- ★Wi-Fi使い放題(ギガプライズ)
- ↑速度等詳細はTEL0120-467-123
- 室内有効活用！嬉しい！階段下収納
- 生活有効面積(16.79㎡)
- 使い勝手の良い便利なビクチャーレール
- 雨天・外出時に便利で嬉しい！室内物干し
- 収納力のあるトール型シューズBOX
- 室内リモコン照明付き
- 外国籍の方入居可能
- 2人入居可能・海外審査も可能



24時間安心サポート
 設備のトラブルに24時間365日の受付体制

医療健康サービス 24
 看護面が24時間365日相談可※適応条件有

※図面と現況が異なる場合、現況優先とさせていただきます。
 ※退去時清掃費用、更新時更新費用等がございます。
 ※壁紙の色は変更する場合がございます。

新宿本店 新宿区新宿3-21-4新宿ニュータワービル1階
 TEL: 03-6279-2032



みずべや
 水商売のお部屋



あずま通り店 新宿区歌舞伎町1-8-3良川ビル2階
 TEL: 03-6205-5732

貸マンション

本所吾妻橋駅

GENOVIA本所吾妻橋 skygarden 0104

間取り
1K

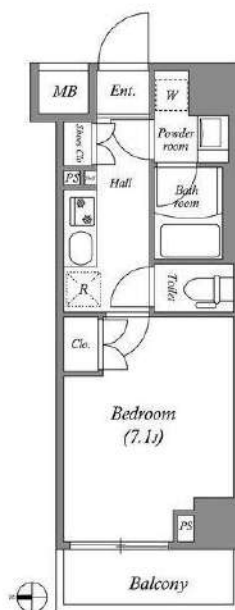
専有面積
25.57㎡

築年月
2021年10月



チェックポイント！

主要採光面：西向き、ペット相談、B・T別、浴室暖房、温水洗浄便座、シャワー付洗面化粧台、洗面所独立、2口コンロ、シューズボックス、室内洗濯機置場、給湯、都市ガス、エアコン、CS、BS端子、インターネット使用料無料、オートロック、モニター付インターホン、防犯カメラ、バルコニー、エレベーター、宅配BOX



物件種目	貸マンション
最寄駅	本所吾妻橋
間取タイプ	1K
賃貸条件	賃料 110,000円 礼金なし 敷金なし 保証金なし

物件所在地	東京都墨田区石原3丁目 34番3		
交通	都営浅草線 本所吾妻橋 徒歩10分		
建物	建物名	GENOVIA本所吾妻橋 skygarden 0104	
	構造・規模	RC 7階建/1階部分	
	使用部分積	25.57㎡	
	間取内訳	洋7.1	
築年月	2021年10月	契約期間	2年
管理費等	なし 共益費 15,000円/月 雑費なし		
駐車場	なし		
現況	居住中	入居可能時期	2026年4月16日予定
設備	B・T別浴室暖房温水洗浄便座、シャワー付洗面化粧台、洗面所独立、2口コンロ、シューズボックス、室内洗濯機置場、給湯、都市ガス、エアコン、CS、BS端子、インターネット使用料無料、オートロック、モニター付インターホン、防犯カメラ、バルコニー、エレベーター、宅配BOX		
保険等	要 2年22,000円		
備考	インターネット無料！ ■解約予告2ヶ月前（日割） ■更新料：新賃料の1ヶ月分 ■保証会社：エボス（否決時：ニッポンインシュア） 退去時RC代：38,500円 カギ費用：22,000円 更新料：新賃料1ヶ月 賃貸保証：加入要 株式会社エボスカード（東京） ROOMiD（個人）保証料：40%（法人）保証料：40%※保証人不 利用駅1：都営大江戸線 両国 徒歩12分 利用駅2：東京メトロ銀座線 浅草 徒歩15分		

新宿本店

新宿区新宿3-21-4新宿ニートワビル1階
TEL：03-6279-2032



みずべや
水商売のお部屋



あずま通り店

新宿区歌舞伎町1-8-3良川ビル2階
TEL：03-6205-5732

貸マンション

錦糸町駅

Primal Kinshicholl 0802

間取り
1DK

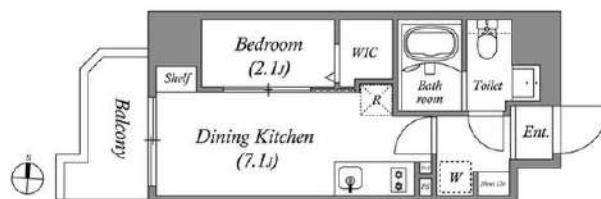
専有面積
25.29㎡

築年月
2024年01月



チェックポイント！

主要採光面：西向き、二人入居可、B・T別、オートバス、シャワー、追焚機能、浴室乾燥機、トイレ、温水洗浄便座、洗面所独立、2口コンロ、システムキッチン、収納スペース、ウォークインクローゼット、シューズボックス、室内洗濯機置場、給湯、都市ガス、フローリング、エアコン、インターネット使用料無料、ダブルロックドア、オートロック、モニタ付インターホン、防犯カメラ、バルコニー、エレベーター、宅配BOX



物件種目	貸マンション
最寄駅	錦糸町
間取タイプ	1DK
賃料条件	賃料 137,000円
	礼金なし 敷金なし 保証金なし

物件所在地	東京都墨田区江東橋1丁目13番1号		
交通	J R 総武・中央緩行線 錦糸町 徒歩4分		
建物	建物名	Primal Kinshicho II 0802	
	構造・規模	RC 14階建/8階部分	
	使用部分積	25.29㎡	
	間取内訳	洋2.1 DK7.1	
築年月	2024年01月	契約期間	2年
管理費等	なし 共益費 10,000円/月 雑費なし		
駐車場	なし		
現況	居住中	入居可能時期	2026年6月7日予定
設備	B・T別、オートバス、シャワー、追焚機能、浴室乾燥機、トイレ、温水洗浄便座、洗面所独立、2口コンロ、システムキッチン、収納スペース、ウォークインクローゼット、シューズボックス、室内洗濯機置場、給湯、都市ガス、フローリング、エアコン、インターネット使用料無料、ダブルロックドア、オートロック...		
保険等	要 2年22,000円		
備考	■敷金礼金0円 ■解約予告2ヶ月前(日割) ■更新料：新賃料の1ヶ月分 ■保証会社：エボス(否決時：ニッポンインシュア) 退去時RC代：38,500円 カギ代：27,500円 更新料：新賃料1ヶ月 賃貸保証：加入要 ジェイリース株式会社 初回保証料：50%、月次：1,000円、更新料：なし 利用駅1：東京メトロ半蔵門線 錦糸町 徒歩4分 利用駅2：J R 総武本線 錦糸町 徒歩4分		

新宿本店

新宿区新宿3-21-4新宿ニュートワークビル1階
TEL：03-6279-2032



みずのべや
水商売のお部屋



あずま通り店

新宿区歌舞伎町1-8-3良川ビル2階
TEL：03-6205-5732

GENOVIA鐘ヶ淵 0614

部屋タイプ：K

東武伊勢崎線「鐘ヶ淵」駅 徒歩3分 東武伊勢崎線「堀切」駅 徒歩14分

～賃貸マンション～インターネットWi-Fi無料～ペット飼育可（大型犬・猫・多頭飼可）～2駅以上利用可能～2人入居相談可能～外国籍相談可能～外国籍家賃：クレカ・QR決済可（条件有）～



賃料	147,000円		
共益費	20,000円	間取り	1LDK
敷金	0ヶ月	礼金	0ヶ月
物件種別	賃貸マンション	築年月	2023年6月
所在地	東京都墨田区墨田2丁目9-11		
間取り詳細	LDK10.4帖6階,洋室6帖6階		
構造・規模	鉄筋コンクリート9階建/6階部分		
共用部	駐車場（敷金1ヶ月）・バイク置き場（敷金1ヶ月）・駐輪場		
専有面積	壁芯41.30㎡	向き	北西
契約内容	普通借家	契約期間	2年
入居時期	予定2026年6月下旬		
更新料	新賃料の1ヶ月		
解約予告	2ヶ月前		
保証会社	一番手「RBI」初回保証料：50%（ペット飼育時100%） 外国籍：100%+外国籍サポート年間10,800円 （※審査により変更有・要確認） 外国籍家賃：クレカQR決済可（既存の保証料+2%/月） ★RBI安心サポート： 家賃保証月額料金+家財保険+家賃引落手数料+mamorocca →全て付帯して2,700円/月(税込)		
保険	有 火災保険（保証会社により変化）		
室内清掃費用	49,500円		
その他初期費用(税込)	鍵交換費用（任意）：27,500円、消臭抗菌サービス：11,000円、契約事務手数料：11,000円、外国人サポートプラン：10,800円		
ポイント・特徴	ペット飼育時：敷金積増なし（多頭飼い・大型犬の場合、基本敷金1ヶ月※頭数により変動あり） 短期解約違約金：1年未満の解約で総賃料1ヵ月分 外国籍初期費用・家賃：クレカ・QR決済可（条件有） 留学生・ワーホリの方：敷金1ヵ月追加（解約時返還）		

※図面と現況が異なる場合は、現況優先となります。情報掲載日 2026/4/3



新宿本店 新宿区新宿3-21-4新宿ニュータウンビル1階
TEL：03-6279-2032

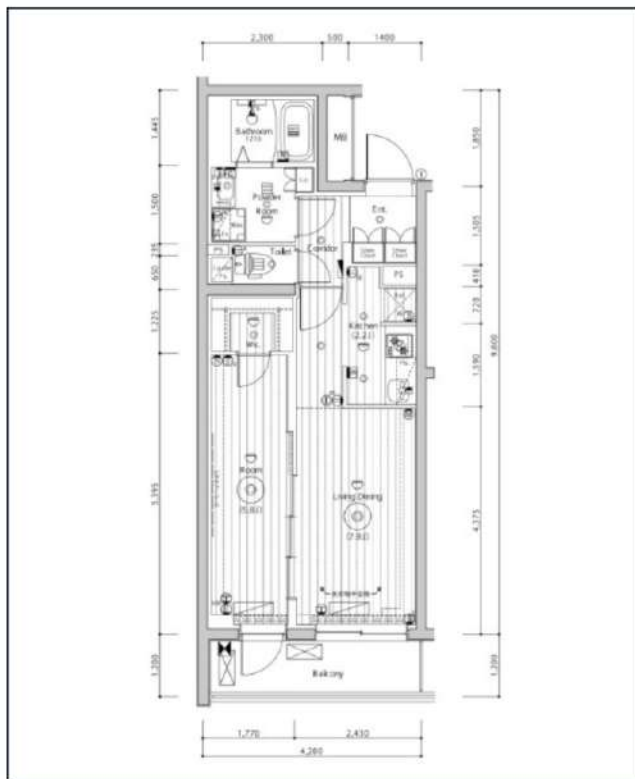


みずべや
水商売のお部屋



あずま通り店 新宿区歌舞伎町1-8-3良川ビル2階
TEL：03-6205-5732

メイクスダブルアート小村井



都市ガス 独立洗面台 システムキッチン 宅配ボックス 専用ゴミ置き場 駐輪場 バイク置き場 浴室乾燥機 ワッシュレット オートロック 洗濯機置場室内 エアコン



二人入居可能 防犯カメラ ウォークインクローゼット エレベーター バス・トイレ別 コンロ2口 フローリング バランダ/バルコニー 最上階 角部屋 洗面台 24H換気システム

※現況と図面に相違がある場合は、現況優先となります。

東武亀戸線「小村井」徒歩6分
東武亀戸線「東あずま」徒歩11分
京成押上線「京成曳舟」徒歩17分

号室	賃料
506	155,000円

管理費	10,000円		
敷金	0ヶ月	礼金	1ヶ月
その他費用	ハウスクリーニング72,600円(入居時)、24時間生活サポート19,800円(入居時)、契約事務手数料11,000円(入居時)		
所在地	〒131-44 東京都墨田区文花2丁目12-20		
構造・階建	RC 5階部分 / 5階		
築年月	2024年9月	専有面積	40.83㎡
間取り	1LDK	開口向き	北東
契約期間	普通借家2年	更新料	1.5ヶ月(新賃料)
保険	20,000円 2年	更新事務手数料	
保証会社	ジェイリース 100%プラン、保証料(初回契約時)100%、保証料(月額)1.5%		
退去予定日	2026年4月28日	入居時期	相談
備考	・原則契約時にルームクリーニング代72,600円税込、退去時支払い相談可能 ・短期解約違約金有 1年以内の解約で総賃料の2ヶ月分、2年以内の解約で総賃料の1ヶ月分 ・解約予告2ヶ月前		

・BS/CS(要確認) ・インターネット対応(要確認) ・駐輪場/バイク置場/駐車場(空要確認) ・退去前の申込は先行契約です ・原則、申し込みから2週間以内での契約締結が必須 ・保証会社利用料50%に変更の場合は表記ADより-70、保証会社非加入の場合は表記ADより-100 ・解約時は日割り計算を行わず、月割りでの解約となります

駐輪場等の空き確認はこちらへ→ 株式会社メイクスプラス 03-6746-4490

新宿本店 新宿区新宿3-21-4新宿ニュータワービル1階
TEL: 03-6279-2032



みずべや
水商売のお部屋



あずま通り店 新宿区歌舞伎町1-8-3良川ビル2階
TEL: 03-6205-5732

新築貸マンション

押上駅

CREATIF押上(クレアティブオシアゲ) 202

間取り
1DK

専有面積
35.73㎡

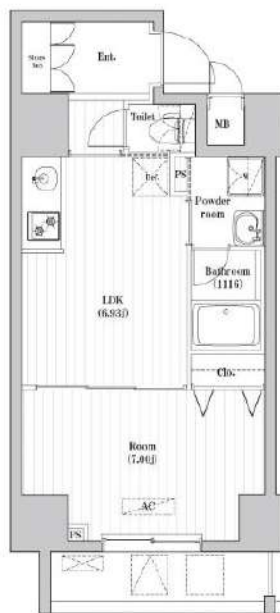
築年月
2025年12月



新築

チェックポイント！

バイク置場有,主要採光面:北東向き,事務所使用不可,ペット相談,保証人不要,二人入居可,デザイナーズ,外観タイル張り,24時間換気システム,B・T別,シャワー追焚機能,浴室乾燥機,トイレ温水洗浄便座,洗面台,2口コンロ,システムキッチン,クローゼット,シューズボックス,照明器具,室内洗濯機置場,給湯,都市ガス,フローリング,エアコン,C.S,B.S端子,インターネット使用料無料,モニタ付オートロック,モニタ付インターホン,防犯用ガラス,防犯カメラ,エレベーター,宅配BOX



物件種目	新築貸マンション
最寄駅	押上
間取タイプ	1DK
賃貸条件	賃料 179,000円
	礼金なし 敷金なし 保証金なし

物件所在地	東京都墨田区向島3丁目 4-5		
交通	東京メトロ半蔵門線 押上 徒歩8分		
建物	建物名	CREATIF押上(クレアティブオシアゲ) 202	
	構造・規模	RC 12階建/2階部分	
	使用部分積	35.73㎡	
	間取内訳	洋室7畳	
築年月	2025年12月	契約期間	2年
管理費等	なし 共益費20,000円/月 雑費なし		
駐車場			
現況	空家	入居可能時期	即時
設備	B・T別,シャワー追焚機能,浴室乾燥機,トイレ温水洗浄便座,洗面台,2口コンロ,システムキッチン,クローゼット,シューズボックス,照明器具,室内洗濯機置場,給湯,都市ガス,フローリング,エアコン,C.S,B.S端子,インターネット使用料無料,モニタ付オートロック,モニタ付インターホン,...		
保険等	要 2年25,000円		
備考	■更新料/新賃料の1.00ヶ月分 ■Jリース・セゾン30% ・オリコ50% ■鍵費用/0円 更新料:新賃料1ヶ月 賃貸保証:利用可 Jリース・セゾン30%・オリコ50% 利用駅1:東武伊勢崎・大塚線 とうきょうスカイツリー 徒歩9分 利用駅2:都営浅草線 本所吾妻橋 徒歩11分		

新宿本店

新宿区新宿3-21-4新宿ニューターワビル1階
TEL:03-6279-2032



みずべや
水商売のお部屋



あずま通り店

新宿区歌舞伎町1-8-3良川ビル2階
TEL:03-6205-5732