

RENECAT導入済物件★消臭抗菌効果が半永久持続
★家具・家電付賃貸へ変更可★すぐお住まいになれます

Access

つくばエクスプレス
「六町」駅徒歩 9分



0103 号室 専有面積 19.26㎡

間取 1R+ロフト

賃料 **73,000** 円/月

共益費 4,000 円/月

物件概要

所在地 / 東京都足立区保塚町8-6
構造・規模 / 木造 2階建
総戸数 / 6 戸
築年月 / 2018年08月10日
入居日 / 2026年06月14日

契約条件

敷金0ヶ月・礼金0ヶ月

SC保証システム利用料:家賃総額55%(最低金額5.5万円)
保証人付プラン:家賃総額の30%(最低金額3万円)
24Hサポート料22,000円/1年・鍵交換代22,000円
室内抗菌処理代17,600円事務手数料11,000円
当社指定火災保険(シノケン少短)加入の事(別途費用)
※資料口座引落し(決済サービス料別途有)
普通賃貸借1年契約(更新型)※
※1、2回目の更新時5%の賃料改定あり。更新料は1回のみ。
2回目以降の更新料は無い為、安心して永くお住まいいただけます
※LPガス(要担保金)※共益費変動不可

24時間安心サポート

設備のトラブルに24時間365日の受付体制

医療健康サービス24

看護師が24時間365日相談可※通院条件有

※図面と現況が異なる場合、現況優先とさせていただきます。

- スタイリッシュな外観
- カラーTVモニターインターホン
- ※1階はALSOK LOCK導入
- 防犯性に優れたディンプルキー
- 床フローリング仕様
- エアコン1基標準装備
- オリジナルキッチンセット
- 温度センサー付1口ガスコンロ
- トイレとバスルーム独立型
- 清潔な温水シャワートイレ

- ★ネット使い放題(ギガプライズ)
- ↑速度等詳細はTel.0120-467-123
- お湯張り機能付きバス
- ★雨天・冬は必須!浴室換気乾燥暖房機
- シャンブードレッサー付独立洗面台
- 室内洗濯機置場有
- 収納便利なクローゼット
- シーリングファン付き照明有
- 2人入居可能・外国籍入居可能
- 退去時清掃費用、更新時更新費用等有り



新宿本店 新宿区新宿3-21-4新宿ニュータワービル1階
TEL: 03-6279-2032



みずべや
水商売のお部屋



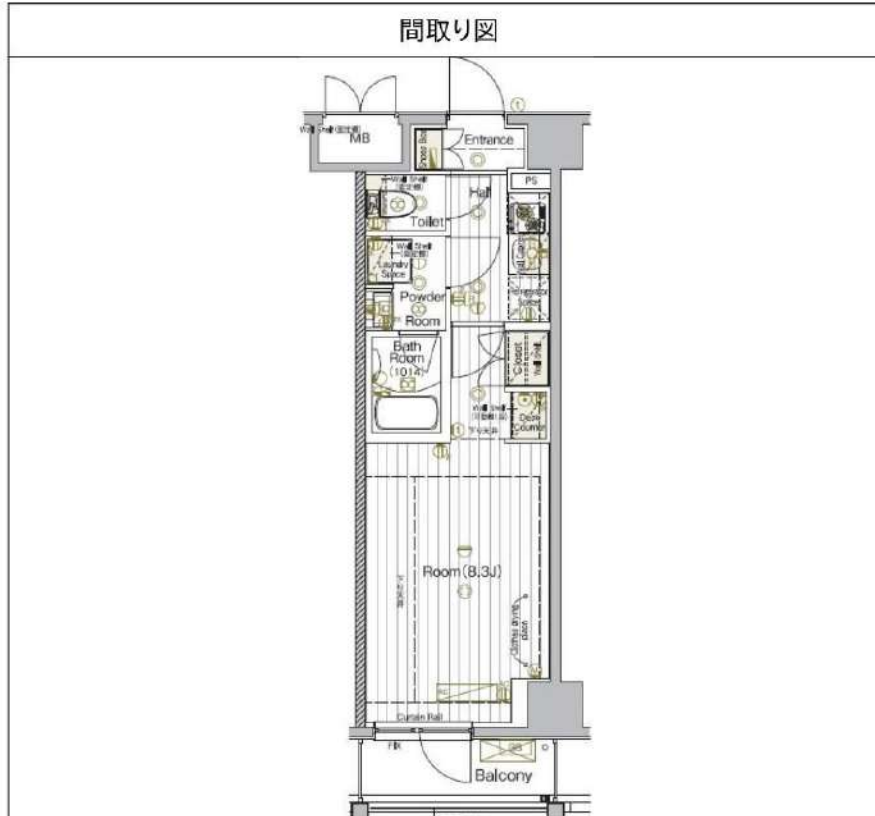
あずま通り店 新宿区歌舞伎町1-8-3良川ビル2階
TEL: 03-6205-5732

マキシヴ西新井 105

物件種別	間取り	賃料	管理費等
マンション	1K	76,500円	15,000円

ペット可 高級分譲賃貸マンション オートロックとモニター付きインターホンで一人暮らしも安心のセキュリティー!

ペット可 高級分譲賃貸マンション オートロックとモニター付きインターホンで一人暮らしも安心のセキュリティー!



敷金/保証金	76,500円	礼金/権利金	76,500円
敷引/償却金	76,500円	更新料	1.5ヶ月(新賃料)
更新事務手数料			
その他費用			
物件所在地	東京都足立区谷在家2丁目8番地5		
交通	日暮里・舎人ライナー 西新井大師西駅 徒歩6分 東武大師線 大師前駅 徒歩23分 日暮里・舎人ライナー 谷在家駅 徒歩10分		
間取り詳細			
構造	鉄筋コンクリート 1階 / 6階建		
面積	25.50㎡	向き	北
築年月	2016年11月	契約期間	普通借家契約 2年
退去日		入居時期	2026年6月2日
駐車場	駐輪場 バイク置き場		
設備	浴室乾燥, 24時間換気システム, ガス給湯, バス・トイレ別, CS, シャワー, 2口コンロ, ガスキッチン, 温水洗浄便座, エアコン, 洗面所独立, 室内洗濯機置場, 押入, BS, CATV, モニタ付オートロック, システムキッチン, クローゼット, フローリング, トイレ有, ガスコンロ, ユニットバス, ガスコンロ設置済, バス有, シューズボックス, 洗面化粧台, TVインターホン, デザイナーズ, エレベーター, 外壁タイル張り, 風除室, 宅配BOX		
入居諸条件	ペット可, 事務所不可, 二人入居可		
損害保険	要 23,000円(2年)		
保証会社	必須 保証会社必須/～50%		
備考	■入居中サポート/21450円 ■抗菌代/17600円 ■事務手数料/11000円 ■保証会社必須/～50% ■保険/23000円 ■鍵費用/22000円 ■契約期間(2年普借)※違約金有☆AZPの賃料+1万円でスーパーゼロプラン適用★0 ■ペット飼育時条件有		

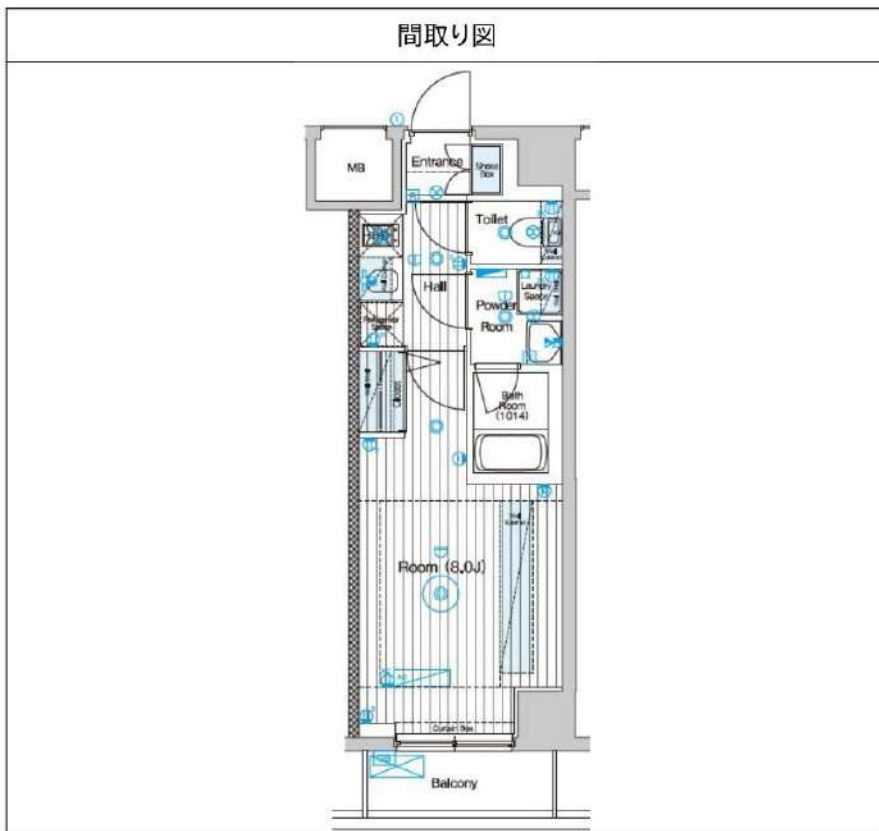
新宿本店 新宿区新宿3-21-4新宿ニュータウンビル1階 TEL: 03-6279-2032
 
みずみべや 水商売のお部屋
 
あずま通り店 新宿区歌舞伎町1-8-3良川ビル2階 TEL: 03-6205-5732

ベルグレードSK 502

物件種別	間取り	賃料	管理費等
マンション	1K	89,000円	15,000円

セキュリティも室内設備も充実 ペット可 高級賃貸マンション

セキュリティも室内設備も充実 ペット可 高級賃貸マンション



敷金/保証金	89,000円	礼金/権利金	89,000円
敷引/償却金	89,000円	更新料	1.5ヶ月(新賃料)
更新事務手数料			
その他費用			
物件所在地	東京都足立区千住河原町27-1		
交通	京成本線 千住大橋駅 徒歩3分 常磐線 北千住駅 徒歩11分 東武スカイツリーライン 牛田駅 徒歩18分		
間取り詳細			
構造	鉄筋コンクリート 5階 / 10階建		
面積	25.50㎡	向き	西
築年月	2014年8月	契約期間	普通借家契約 2年
退去日		入居時期	2026年6月2日
駐車場	駐輪場		
設備	浴室乾燥, 24時間換気システム, ガス給湯, バス・トイレ別, CS, 押入, 2口コンロ, 照明付き, ガスキッチン, エアコン, 室内洗濯機置場, シャワー, BS, モニタ付オートロック, 洗面化粧台, クローゼット, フローリング, 2F以上, システムキッチン, トイレ有, ガスコンロ, ユニットバス, ガスコンロ設置済, パス有, シューズボックス, TVインターホン, デザイナーズ, エレベーター, 外壁タイル張り, 風除室, 宅配BOX		
入居諸条件	ペット可, 事務所不可, 二人入居可		
損害保険	要 23,000円(2年)		
保証会社	必須 保証会社必須/～50%		
備考	■入居中サポート/21450円 ■抗菌代/17600円 ■事務手数料/11000円 ■保証会社必須/～50% ■保険/23000円 ■鍵費用/22000円 ■契約期間(2年普借)※違約金有☆AZPの賃料+1万円でスーパーゼロプラン適用★0 ■ペット飼育時条件有		

新宿本店 新宿区新宿3-21-4新宿ニュータウンワビル1階
TEL: 03-6279-2032



みずべや
水商売のお部屋



あずま通り店 新宿区歌舞伎町1-8-3良川ビル2階
TEL: 03-6205-5732

For Rent

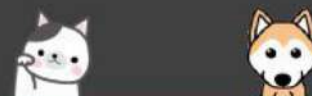
東京外口日比谷線『三ノ輪』駅徒歩5分

分譲賃貸マンション XEBEC東日暮里Ⅱ



グリル付

追焚



ペット飼育可能
 小型犬・猫いずれか1匹
 ※飼育時は敷金プラス1ヶ月(預かり)
 退去時: 消臭費・運具持帰費49500円(税込)
 借主様負担となります。

■物件概要

- 名称 / XEBEC東日暮里Ⅱ(ジーベックヒガシニッポリⅡ)
- 所在地 / 東京都荒川区東日暮里1丁目9番10号
- 構造 / 鉄筋コンクリート造 地上9階建て
- 竣工 / 2016年4月
- 交通 / 東京メトロ日比谷線『三ノ輪』駅徒歩5分
 都電荒川線『荒川-中前』駅徒歩5分
 都電荒川線『三ノ輪橋』駅徒歩5分

■賃貸条件

- 礼金 / 1ヶ月
- 敷金 / 0ヶ月
- 更新料 / 新賃料1.5ヶ月分・更新事務手数料 11,000円(税込)
- 火災保険 / 18,000円~/2年
- 条件 / 文書事務手数料 11,000円(税込)
 鍵交換費用 33,000円(税込)
 振替事務手数料 330円(税込)/月
 短期解約違約金有り(1年未満1ヶ月)
 ステージ安心サポート24 19,800円(税込)/2年
- その他 / 保証会社加入のご利用保証会社～
 エポスROOM iD・ルームバンクインシュア
 初回保証料: 毎月支払合計額の50%
 (学生プラン有: 初回保証料 10,000円～)
 月額保証料: 毎月支払合計額の2%
 ※保証人不要プランご相談可能
 (保証会社利用しない場合は、敷金2ヶ月)

留学生プラン有(連帯保証人不要)

初回保証料: 毎月支払合計額の100~120%
 (最低保証料 50,000円)
 ※初回 120%の場合、we chat pay/銀聯カードでの決済可
 (別途、賃料+管理費の2%の手数料がかかります。)
 月額保証料 毎月支払合計額の2%
 外国人サポートプラン利用料 10,800円/年(初年度より)

- ※初期費用のお支払いにクレジットカード決済をご利用可
- ※法人様契約の際の諸条件は別途お問い合わせください

■設備概要

- ◇TVモニター付オートロック
- ◇ウォシュレット
- ◇室内洗濯置場
- ◇追い焚き機能
- ◇独立洗面台
- ◇BS・CSアンテナ
- ◇インターネット無料(ギガプライズ)
- ◇他回線利用不可
- ◇グリル付2口ガスシステムキッチン
- ◇エアコン1基
- ◇エレベーター1基
- ◇宅配ボックス・メールボックス
- ◇浴室乾燥機
- ◇駐輪場 ※料金・空き要確認
- ◇敷地内ゴミ置き場



★ライフラインに關して★※申込自由※
 ※電気含むその他ライフライン→ライフライン取次業者からご案内
 事前にご案内をお願いします! ※対象物件あり

【募集条件】

号室	賃料	間取り	専有面積	現況
703	98,000円	1K	27.10㎡	4/20退去予定
管理費 8,000円				



新宿本店

新宿区新宿3-21-4新宿ニュータウンビル1階
 TEL: 03-6279-2032



みずべや
 水商売のお部屋



あずま通り店

新宿区歌舞伎町1-8-3良川ビル2階
 TEL: 03-6205-5732

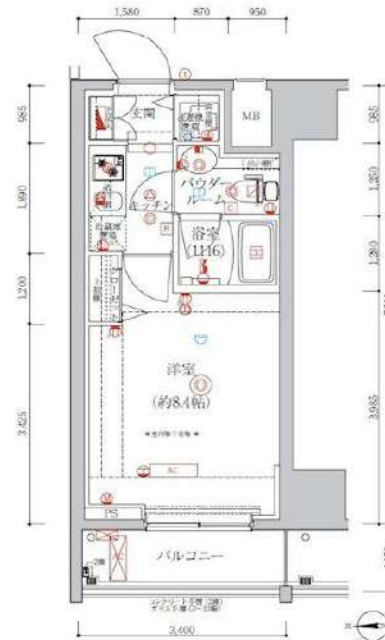
賃貸 マンション 1K

東武スカイツリーライン「浅草」駅 徒歩 8分

東京メトロ銀座線「浅草」駅 徒歩 10分

角部屋！インターネット使用料無料！ペット飼育相談可！

防犯カメラ, 敷地内ゴミ置き場, エレベーター, 宅配BOX, 風除室, デザイナーズ, メールボックス



- ペット飼育1匹のみ可能（猫は敷金1ヶ月追加）
- 図面と異なる場合は現況を優先となります。
- 退去前の物件は先行契約となります。

物件名	アルテシモクルセ 901		
所在地	東京都台東区浅草6丁目 22-3		
賃料	115,000円		
管理費等	管理費 10,000円		
敷金	1ヶ月	礼金	1ヶ月
所在階	9階	築年月	2020年2月
専有面積	24.45㎡	向き	西
契約期間	普通借家契約 2年	入居時期	予定 2026年06月16日
構造	鉄筋コンクリート造 地上階数 14階		
損害保険	有り 家財保険 24ヶ月 20,000円		
更新	新賃料1ヶ月 更新事務手数料20,000円		
駐輪場等	駐輪場の空き確認は共有部管理会社にご連絡ください。 G&G Community TEL : 03-6844-6070		
保証会社	※「エポス」初回保証料 50% (月額保証料総賃料 1%) ※「ジェイリース」初回保証料 50% (月額保証料総賃料 1%) ※外国籍プラン : 初回保証料 100%		
設備	システムキッチン, 2口コンロ, ガスキッチン, バス・トイレ別, 浴室乾燥, 浴室暖房, 温水洗浄便座, 洗面化粧台, トイレ有, 洗面台, シャワー, エアコン, BS, CS, CATV, ネット使用料不要, インターホン, 2F以上, オートロック, ダブルロック, デンプルキー, モニタ付オートロック, 給湯, ガス給湯, 冷房, 暖房, フローリング, 室内洗濯機置場, クローゼット, シューズボックス, 収納有, 角住戸, 暖房便座		
備考	解約予告2ヶ月前 24時間緊急サポート: 20000円 事務手数料: 20000円 鍵交換代: 25000円 クリーニング費用70,000円 (退去時) 短期解約違約金あり: 1年未満解約時、賃料1ヶ月分 (※料金はすべて税別表記です)		

新宿本店 新宿区新宿3-21-4新宿ニュータワービル1階
TEL: 03-6279-2032



みずべや
水商売のお部屋

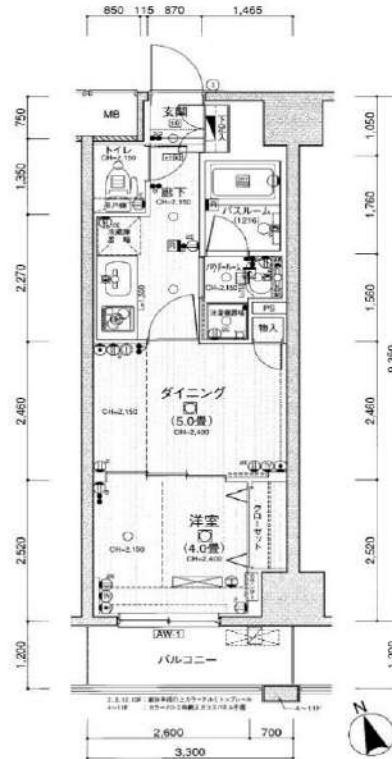


あずま通り店 新宿区歌舞伎町1-8-3良川ビル2階
TEL: 03-6205-5732

日神デュオステージ浅草

704 号室

ビジネスパーソンや学生さんにオススメ。充実設備の駅近分譲賃貸マンションです。



利回りくん



【設備・条件その他】

エレベーター、宅配ボックス、敷地内ごみ置き場、バルコニー、フローリング、エアコン、BS、CS、CATV、分譲賃貸、システムキッチン、バストイレ別、浴室乾燥機、追い焚き、温水洗浄便座、洗面所独立、洗面台、24時間換気システム、クロゼット、シューズボックス、オートロック、防犯カメラ、モニター付きオートロック、保証会社利用可、外国人可、学生向け、カップル向け、新婚さん向け

※図面と現況が異なる場合は現況を優先いたします。

賃料	129,000円			
	共益費	0円		
	敷金	1ヶ月	礼金	1ヶ月
所在地	東京都台東区西浅草2丁目 12番1			
交通	つくばエクスプレス浅草駅 徒歩3分			
	銀座線田原町駅 徒歩4分			
	銀座線浅草駅 徒歩8分			
建物	構造・規模	鉄筋コンクリート・13階建		
	所在階	7階	間取	1DK
	築年月	2008年11月	方角	南
	平米数	壁芯30.21㎡	バルコニー面積	3.96㎡
契約	種別	定期借家契約	契約期間	2年
	解約予告	2ヶ月前 (大手法人の場合相談可)		
	再契約料	1ヶ月	ペット	不可
	火災保険	20,000円	鍵交換代	33,000円
その他	室内清掃費	59,400円 (退去時)		
	入居者サポート	SYLAプレミアムクラブ加入 24,200円(税込)/2年 更新時より 26,400円(税込)/2年		
保証会社	エルズサポート	他取り扱い有り		
	初回50%、月額保証料700円、月額事務手数料330円～			
引渡	外国籍の方	GTNを利用。初回保証料100%(最低保証料40,000円)、月額保証料1,000円		
	入居時期	期日指定2026年06月中旬		
備考	現況	居住中	解約予定日	2026年5月31日
	<ul style="list-style-type: none"> ◆お申込時、当社が運営するサービス「利回りくん」にも申込情報が登録されます。入居後、本登録を行う事ですぐにサービスを利用する事ができます。※本サービスの登録は無料です。 ◆入居後鍵交換になる場合があります。 ◆ペット飼育可の場合：ペット飼育時は敷金1ヶ月積み増し。 ◆定期借家契約(再契約相談可) ◆最新の空室状況/内見のご予約/お申込はいえらぶBBをご確認ください。 ◆内見開始日前の申込：先行契約のみ申込可 			

新宿本店 新宿区新宿3-21-4新宿ニュータワービル1階
TEL: 03-6279-2032



みずべや
水商売のお部屋



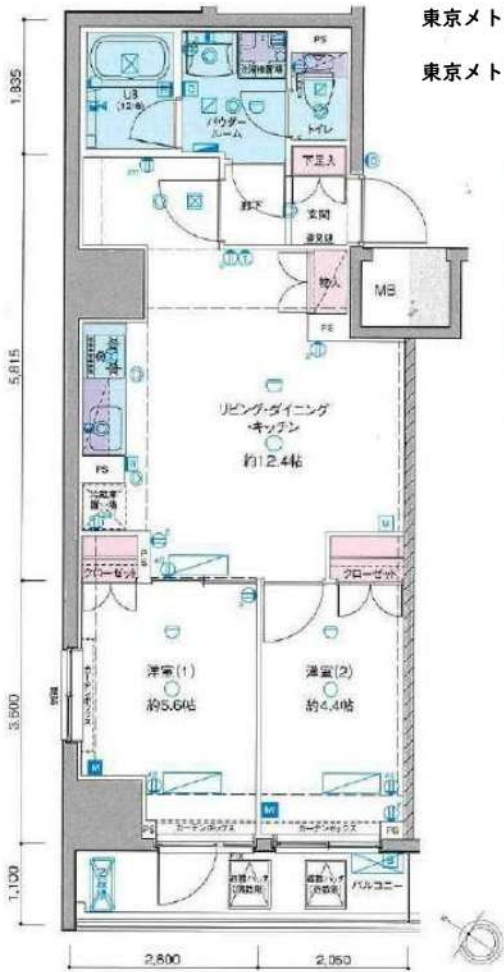
あずま通り店 新宿区歌舞伎町1-8-3良川ビル2階
TEL: 03-6205-5732

賃料	173,000円
共益費	15,000円

GENOVIA浅草IVskygarden 705号室

所在	東京都台東区千束4-27-6
建物	構造：鉄筋コンクリート造 所在階：地上10階建 7階部分 総戸数：50戸 築年月：2020年2月
間取り	2LDK 49.86㎡ (バルコニー5.75㎡)
賃貸条件	敷金：賃料の0ヶ月分 礼金：賃料の1ヶ月分 更新料：新賃料の1ヶ月分 更新事務手数料：新賃料の0.5ヶ月分 現況：内装中 (内見現地対応) 入居日：4月上旬頃予定 火災保険：必須 (18,000円～) /2年 保証会社：加入必須 (初回保証料50%～) 鍵交換費用：38,500円 (税込) 必須 24時間サポート：16,500円 (税込) /2年 必須 書類作成費用：11,000円 (税込) 必須
設備	オートロック、エレベーター、宅配ボックス、防犯カメラ インターネット無料 (FGBB)、室内洗濯機置場、エアコン 浴室乾燥機、温水洗浄便座、TVモニターホン、バルコニー 独立洗面台、ガスコンロ3口、クローゼット、敷地内ごみ置場
その他	ペット飼育不可 普通借家2年、解約予告2ヶ月前 短期解約違約金有 賃料共益費1ヶ月 (1年未満)

つくばエクスプレス『浅草』駅 徒歩10分
東京メトロ日比谷線『三ノ輪』駅 徒歩12分
東京メトロ日比谷線『入谷』駅 徒歩13分



※図面と現況が異なる場合は現況優先と致します。退去前の申込は先行契約のみの受付となります。

新宿本店

新宿区新宿3-21-4新宿ニュータウンビル1階
TEL: 03-6279-2032



みずべや
水商売のお部屋



あずま通り店

新宿区歌舞伎町1-8-3良川ビル2階
TEL: 03-6205-5732

PREMIUM CUBE 上野 1201

物件種別	間取り	賃料	管理費等
マンション	1LDK	199,000円	20,000円

【インターネット無料:シーファイブ】ペット可 築浅高級分譲賃貸マンション

【インターネット無料:シーファイブ】ペット可 築浅高級分譲賃貸マンション



敷金/保証金	199,000円	礼金/権利金	199,000円
敷引/償却金	199,000円	更新料	1.5ヶ月(新賃料)
更新事務手数料			
その他費用			
物件所在地	東京都台東区東上野2丁目8-1		
交通	山手線 上野駅 徒歩8分 都営大江戸線 新御徒町駅 徒歩4分 東京メトロ日比谷線 仲御徒町駅 徒歩7分		
間取り詳細	LD 10.00畳		
構造	鉄筋コンクリート 12階 / 14階建		
面積	40.89㎡	向き	南
築年月	2024年3月	契約期間	普通借家契約 2年
退去日		入居時期	2026年6月4日
駐車場	バイク置き場		
設備	浴室乾燥, 24時間換気システム, ガス給湯, バス・トイレ別, CS, シャワー, ガスキッチン, 温水洗浄便座, エアコン, 室内洗濯機置場, 押入, BS, 人感照明センサー, モニタ付オートロック, システムキッチン, ネット使用料不要, クローゼット, 3口以上コンセント, フローリング, トイレ有, ガスコンロ, ユニークバス, 浄水器, バス有, 追い焚き風呂, シューズボックス, 洗面化粧台, TVインターホン, デザイナーズ, エレベーター, 外壁タイル張り, 風除室, 宅配BOX		
入居諸条件	ペット可, 事務所不可, 二人入居可		
損害保険	要 25,000円 (2年)		
保証会社	必須 保証会社必須/～50%		
備考	■入居中サポート/21450円 ■抗菌代/17600円 ■事務手数料/11000円 ■保証会社必須/～50% ■保険/25000円 ■鍵費用/25300円 ■契約期間(2年普借)※違約金有☆AZPの賃料+1万円でスーパーゼロプラン適用★0 ■ペット飼育時条件有		

新宿本店 新宿区新宿3-21-4新宿ニュータウンビル1階 TEL: 03-6279-2032
 
みずべや 水商売のお部屋
 
あずま通り店 新宿区歌舞伎町1-8-3良川ビル2階 TEL: 03-6205-5732