

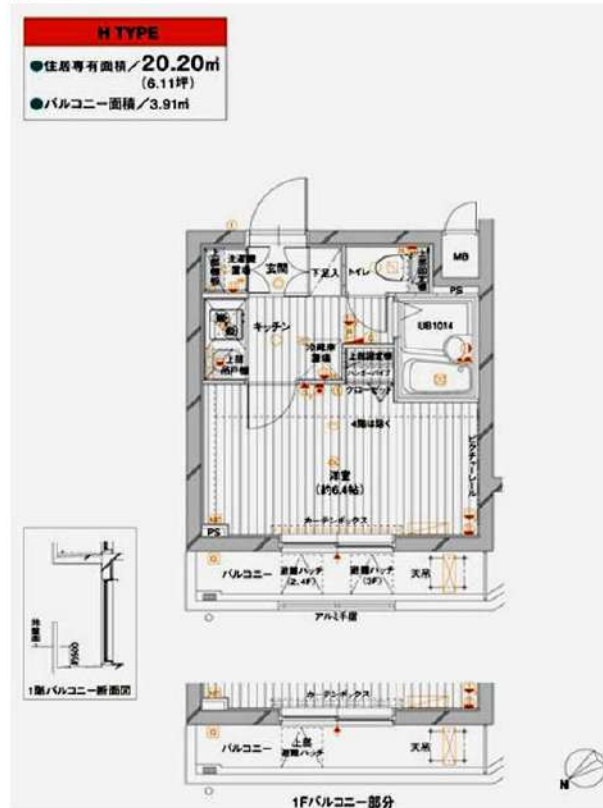
☆最寄り駅徒歩6分☆バス・トイレ別☆

防犯カメラ,外壁タイル張り,分譲タイプ,2F以上,オートロック,モニタ付オートロック,ダブルロック,ディンプルキー,ダブルディンプルキー,24時間緊急通報システム,セキュリティ有り

【外観】



【間取り図】



※図面と現状が異なる場合は現状優先となります。

賃料	83,000円		
管理費等	15,000円	間取り	1K
敷金	無	礼金	1ヶ月
敷引 償却金	-	保証金	-
建物名	メインステージ赤塚		
物件種別	マンション	号室	0310号室
建物所在地	東京都板橋区赤塚2丁目27-8		
交通	東京メトロ有楽町線 地下鉄赤塚 徒歩6分 東武東上線 下赤塚 徒歩6分		
間取詳細	洋室(6.4畳)		
構造・規模	鉄筋コンクリート6階建3階		
専有面積	20.2㎡	向き	北西
築年月	2008年7月11日	契約期間	2年
入居時期	2026年6月上旬予定	更新料	1.5ヶ月(新賃料)
損害保険	有 16,000円 24ヶ月		
駐車場	駐輪場		
設備	エレベーター, 24時間ゴミ出し可, 風除室, 敷地内ゴミ置き場, 宅配BOX, システムキッチン, 2口コンロ		
その他費用	[一時金] 退去時鍵交換費用(契約時請求): 29,700円 AMLクラブサポート費用(契約時請求): 16,500円 ルームクリーニング費用(退去時請求): 49,500円 [備考] ①短期解約違約金有(1年未満=1ヶ月, 半年未満=2ヶ月) ②エアコンクリーニング費用(1台あたり16,500円税込み・退去時請求)		
入居諸条件	ペット不可 事務所不可 楽器等の使用不可 学生可		
保証会社	必須 家賃総額の50%~		
備考			

情報更新日 2026年4月5日

No.04910310

新宿本店 新宿区新宿3-21-4新宿ニートークビル1階
TEL: 03-6279-2032



みずもと
水商売のお部屋



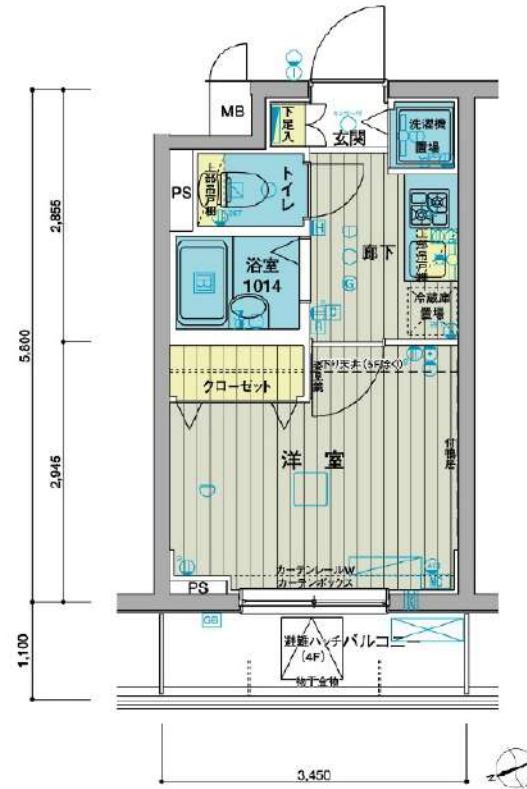
あずま通り店 新宿区歌舞伎町1-8-3良川ビル2階
TEL: 03-6205-5732

防犯カメラ,外壁タイル張り,分譲タイプ,2F以上,オートロック,モニタ付オートロック,24時間緊急通報システム,セキュリティ有り

【外観】



【間取り図】



※図面と現状が異なる場合は現状優先となります。

賃料	84,000円		
管理費等	15,000円	間取り	1K
敷金	無	礼金	1ヶ月
敷引 償却金	- -	保証金	-
建物名	メインステージときわ台II		
物件種別	マンション	号室	0210号室
建物所在地	東京都板橋区東山町 35-2		
交通	東武東上線 ときわ台(東京) 徒歩10分 東武東上線 中板橋 徒歩13分		
間取詳細			
構造・規模	鉄筋コンクリート 6階建 2階		
専有面積	19.68㎡	向き	北西
築年月	2005年10月28日	契約期間	2年
入居時期	2026年6月中旬予定	更新料	1.5ヶ月(新賃料)
損害保険	有 16,000円 24ヶ月		
駐車場	駐輪場,バイク置き場		
設備	エレベーター,24時間ゴミ出し可,風除室,敷地内ゴミ置き場,宅配BOX,システムキッチン,2口コンロ		
その他費用	[一時金] ハウスクリーニング費用(退去時請求:38,500円 退去時鍵交換費用(契約時請求):29,700円 AMLクラブサポート費用(契約時請求):16,500円 [備考] ①短期解約違約金有(2エアコンクリーニング費用(1台あたり16,500円税込み・退去時請求)		
入居諸条件	ペット不可 事務所不可 楽器等の使用不可 学生可		
保証会社	必須 家賃総額より50%~		
備考			

情報更新日 2026年4月5日

No.03380210

新宿本店 新宿区新宿3-21-4新宿ニューワークビル1階
TEL: 03-6279-2032



みずべや
水商売のお部屋



あずま通り店 新宿区歌舞伎町1-8-3良川ビル2階
TEL: 03-6205-5732

物件ID:12232*7

木下の賃貸
KINOSHITA GROUP

ピースフィースト

住み替え応援システムRe・Room
家賃でポイントがたまる！
住み替えて使ってお得！

安心管理システム24時間管理
学生・女性にオススメ

JR大塚駅徒歩約5分！最上階角部屋 外国籍OK

光インターネット基本使用料無料(RIXIO導入)

ペット相談可(小型犬または猫1匹、敷金2ヶ月)



新生活応援
月額賃料 +5,000円で家電4点付きに！

かしこく！手軽に！
家電付物件
家賃は+5,000円

詳細はイタンジ申込フォームよりご案内

木下の賃貸 友の会
詳細はこちら▶



※図面と現況が異なる場合には現況を優先とします。

ACCESS

JR山手線 大塚駅 徒歩5分

都電荒川線 巣鴨新田 徒歩4分

503号室

賃料 87,000円

管理費 5,000円

敷金 0ヶ月 礼金 1ヶ月

OUTLINE

間取り	1K	タイプ		専有面積	21.32㎡
入居日	2026年05月中旬		内見	不可	
「木下の賃貸」友の会費		2,530 円(税込)/月額			
所在地	東京都豊島区北大塚3丁目25-15				
構造	鉄骨造	規模	5階建5階		
竣工日	2015年09月	総戸数	13戸		
駐車場施設	無	空き	無		
駐輪場施設	無	空き	無		
駐車場敷金	なし	駐車場賃料	0 円/月額		
ペット飼育	相談	ペット飼育の場合の敷金 敷金2ヶ月追加			
方位	北東	ガス	パレットガス推奨		
建物管理会社	株ニチワ 池袋営業所	電気	パレット電気推奨		

LEASE CONDITION

契約期間	2年	更新料	新賃料	1.25	ヶ月
解約予告	1ヶ月前に文書で当社宛に通知				
スマートロック登録費用	27,500 円(税込)	消毒代	26,400 円(税込)		
定額ルームクリーニング代	63,800 円(税込)				

EQUIPMENT

オートロック	○	洗濯機置場	○	バルコニー	
エレベーター		浴室乾燥機	○	CATV	○
TVモニター付きインターフォン	○	洗浄機能付暖房便座	○	BSアンテナ	○
宅配ボックス		追い焚き		CSアンテナ	
ガスコンロ		居室床材フローリング	○	カーシェアリング	
IHクッキングヒーター	○	エアコン	○		
独立洗面台		浄化槽			

①保証会社加入必須。木下グループ保証：初回保証料80%、利用手数料月額550円(税込)、継続保証委託料20,000円(2年毎)

②木下の賃貸友の会加入必須。入居者補償制度、住まいのトラブル緊急サポート等のサービスを提供。月額2,530円(税込)~/法人プラン月額990円(住まいのトラブル緊急サポートのみ)

③12か月未満の解約時、賃料1か月分の違約金が御座います。

④CATV、BS-CS110”、インターネット等(導入されているか否かは要確認)には別途契約、費用がかかります。

※実入居者様が61歳以上の場合、弊社指定の見守りサービスへのご加入が必須となります。(月額1,800円/税別)

備考

新宿本店

新宿区新宿3-21-4新宿ニューターワビル1階
TEL: 03-6279-2032



みずぺや
水商売のお部屋



あずま通り店

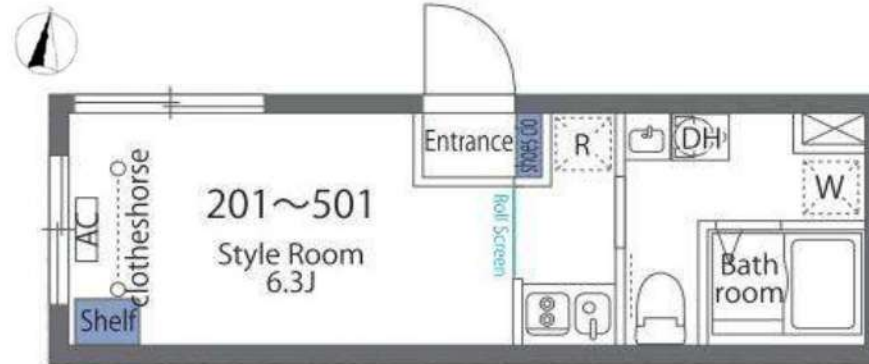
新宿区歌舞伎町1-8-3良川ビル2階
TEL: 03-6205-5732

ラフォート板橋本町 201

アクセス
都営三田線「板橋本町」駅 徒歩4分
JR埼京線「十条」駅 徒歩15分
都営三田線「本蓮沼」駅 徒歩15分

周辺環境
ゲオ...徒歩4分
ガスト...徒歩5分
セブンイレブン...徒歩5分
オーケー...徒歩6分
どらっくばす...徒歩7分
ドミノピザ...徒歩9分

賃料 90,000円



インターネット使用料無料♪
月々の費用がお得です！

物件概要	敷金	0ヶ月	礼金	0ヶ月
	共益費	9,500円		
	住所	東京都板橋区本町9-8		
	築年数	2020年1月		
構造	RC構造5階建	総戸数	14戸	
間取り	1R	専有面積	18.20㎡	
現況	4/23退去	入居	5/7予定	
契約期間	形態	普通借家	期間	2年
	更新料	新賃料の1ヶ月	解約予告	2ヶ月前
	その他	更新事務手数料11,000円(税込)		
費用	前家賃	¥90,000	くらしど24月額	¥770
	共益費	¥9,500	家財保険(2年)	¥20,000
	敷金	¥0	初回保証料	¥58,962
	礼金	¥0	鍵交換費用	¥33,000
	町会費(2年)	¥7,200	室内消毒代	¥17,600
	クリーニング費用	¥55,000	仲介手数料	¥99,000
	合計			¥391,032
備考	保証会社加入必須			
	イボス 初回保証料 総賃料の60% 月額1.3%			
	その他(全保連、ナップ賃貸保証、GTN)			
	※図面と現況に相違がある場合、現況を優先します。			
	※町会費月額300円 ※契約時2年一括払い※途中解約返金なし			
	※駐輪場1台空きあり			
	登録料2,000円(別途税) 使用料月額300円(別途税)			
※契約時2年一括払い※途中解約返金なし				
※クリーニング費用として契約時55,000円(税込)がかかります。				
尚、エアコン清掃費用を含みます。				
※1年未満の解約は総賃料の2ヶ月、2年未満の解約は総賃料の1ヶ月の短期解約違約金がかかります。				
※法人契約の場合、条件が変更となる場合があります。				
※外国籍契約OK(保証料など変更有)				

新宿本店 新宿区新宿3-21-4新宿ニュータワービル1階
TEL: 03-6279-2032



みずびや
水商売のお部屋



あずま通り店 新宿区歌舞伎町1-8-3浪川ビル2階
TEL: 03-6205-5732

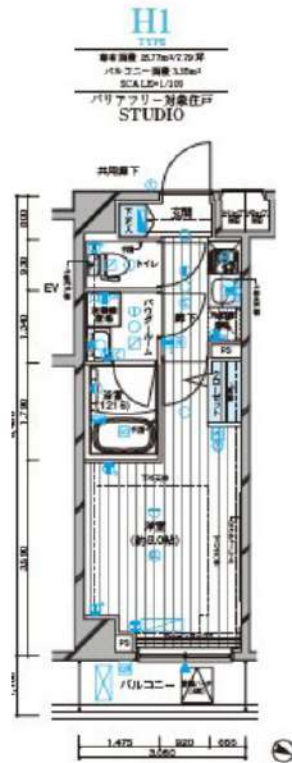
☆最寄り駅徒歩5分☆

防犯カメラ,外壁タイル張り,分譲タイプ,2F以上,オートロック,モニタ付オートロック,ダブルロック,ディンプルキー,ダブルディンプルキー,24時間緊急通報システム

【外観】



【間取り図】



※図面と現状が異なる場合は現状優先となります。

賃料	99,500円		
管理費等	15,000円	間取り	1K
敷金	無	礼金	1ヶ月
敷引 償却金	- -	保証金	-
建物名	メインステージ板橋志村II		
物件種別	マンション	号室	0402号室
建物所在地	東京都板橋区坂下1丁目 18-19		
交通	都営三田線 志村三丁目 徒歩5分		
間取詳細	洋室(8畳)		
構造・規模	鉄筋コンクリート5階建4階		
専有面積	25.77㎡	向き	東
築年月	2012年12月28日	契約期間	2年
入居時期	2026年6月中旬予定	更新料	1.5ヶ月(新賃料)
損害保険	有 16,000円 24ヶ月		
駐車場			
設備	エレベーター,24時間ゴミ出し可,風除室,敷地内ゴミ置き場,宅配BOX,システムキッチン,2口コンロ		
その他費用	[一時金] 退去時鍵交換費用:29,700円 ルームクリーニング費:49,500円 AMLクラブサポート費:16,500円 [備考] ①短期解約違約金有(半年未満賃料の2か月分・1年未満賃料の1か月分)②エアコンクリーニング費用(1台あたり16,500円税込み・退去時請求)		
入居諸条件	ペット可 事務所不可 楽器等の使用不可 二人相談		
保証会社	必須 家賃総賃料50%~		
備考			

情報更新日 2026年4月5日

No.05720402

新宿本店

新宿区新宿3-21-4新宿ニートワークビル1階
TEL:03-6279-2032



みずべや
水商売のお部屋



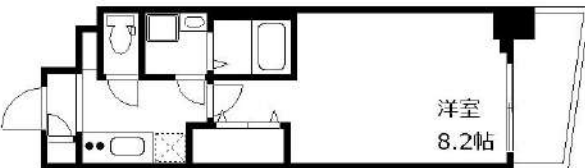
あずま通り店

新宿区歌舞伎町1-8-3良川ビル2階
TEL:03-6205-5732

※入居審査柔軟に対応致します！海外審査もOKです！

クレヴィスタ光が丘 105号室

家具家電付きプランあり



洋室
8.2帖

インターネット無料



【家具家電付き契約/月額賃料+5,000円】

- ※家具・家電基本内容※
- テレビ
 - 冷蔵庫
 - 掃除機
 - デスク
 - カーテン
 - テレビボード
 - 洗濯機
 - 電子レンジ
 - チェア
 - ベッド

インターネット無料

※海外審査もOKです！（海外向け保証会社有）
※入居審査柔軟に対応いたします！



種目	マンション		
地区	東京都練馬区高松5丁目5-24		
間取	1K		
賃料条件	賃料	100,000 円	
	敷金	-	礼金 1ヶ月
交通	大江戸線「光が丘」駅 徒歩10分		
	大江戸線「練馬春日町」駅 徒歩21分 西武池袋・豊島線「練馬高野台」駅 徒歩26分		
建物	構造・規模	RC造	9 階建
	専有面積	25.5 m ²	
	方角	南	

築年月	2019年7月	契約期間	定期賃貸借 2年 再契約料: 新賃料1ヶ月
管理費	10,000 円		
その他費用	■鍵交換代30,000円(税別) ■ハウスクリーニング代50,000円(税別) ■短期解約違約金: 半年未満総賃料2ヶ月分、1年末満総賃料1ヶ月分		
建物設備	敷地内ゴミ置き場、オートロック、駐車場、バイク置場、駐輪場、宅配ボックス、エレベーター、シューズボックス、システムキッチン(グリル付)、2口ガスコンロ、温水洗浄便座、室内洗濯機置場、収納、エアコン、カメラ付インターホン、浴室乾燥機、24時間換気システム		
入居時期	ITANDI BB 参照		
保険	1年更新8,000円・CASA利用の場合: 2年更新13,000円		
保証会社	①CASA: 初回保証料50%月額保証料1.5%(口座振替料込) ※海外審査柔軟 ②日本セーフティ: 初回保証料50% 月額保証料900円+口座振替料440円 ③K-net: 初回保証料50%年更新1.2万円(口座振替料550円) 【海外審査など外国人向家賃保証】 GTN初回保証料100%(敷金1ヶ月分お預かり)		
備考	■当社の申込は先行契約となります ■SOHO使用不可 ■家具家電のセット内容変更などご要望があれば、お気軽にお申し付けください		



※図面と異なる場合は現況を優先となります。
※別部屋の写真の場合もございます。

ITANDI BB

1 ITANDI BBIC アクセス
2 この物件を 検索
3 内見/申込ボタンを 押すだけ

物産・内見・入居申込は「リアルタイム」Web受付

※お問い合わせ先は、お申し込みの受付時間内です。受付時間外は、お電話にてお問い合わせください。

ITANDI BB

※媒介物件に関してはレインズのみ掲載中。

新宿本店 新宿区新宿3-21-4新宿ニュータウンビル1階
TEL: 03-6279-2032



みずがべや
水商売のお部屋



あずま通り店 新宿区歌舞伎町1-8-3良川ビル2階
TEL: 03-6205-5732

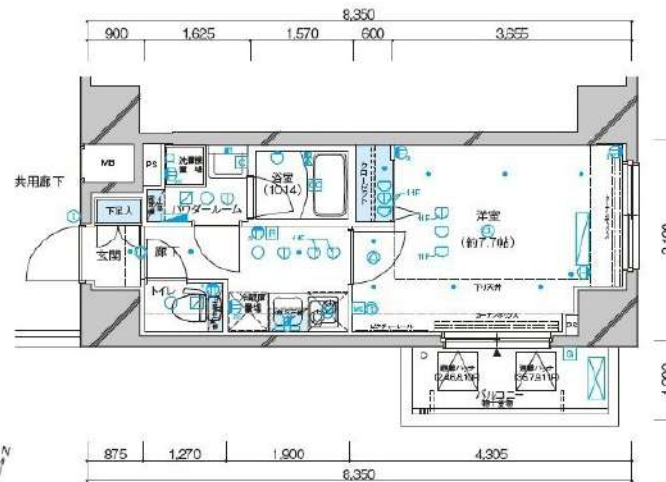
「板橋本町」 駅徒歩2分

防犯カメラ,外壁タイル張り,分譲タイプ,駅まで平坦,2F以上,オートロック,モニタ付オートロック,ダブルロック,ディンプルキー,ダブルディンプルキー,24時間緊急通報システム,角住戸

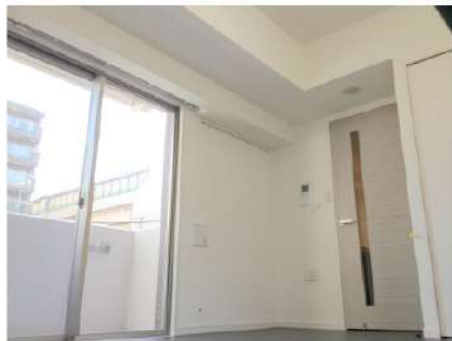
【外観】



【間取り図】



専有面積 25.88㎡ / 7.82坪
バルコニー面積 3.72㎡



※図面と現状が異なる場合は現状優先となります。

賃料	104,000円		
管理費等	15,000円	間取り	1K
敷金	無	礼金	1ヶ月
敷引 償却金	- -	保証金	-
建物名	メインステージ板橋本町駅前II		
物件種別	マンション	号室	0505号室
建物所在地	東京都板橋区清水町 35-7		
交通	都営三田線 板橋本町 徒歩2分		
間取詳細	洋室(7.7畳)		
構造・規模	鉄筋コンクリート12階建 5階		
専有面積	25.88㎡	向き	北東
築年月	2013年5月31日	契約期間	2年
入居時期	2026年6月中旬予定	更新料	1.5ヶ月(新賃料)
損害保険	有 16,000円 24ヶ月		
駐車場	駐輪場,バイク置き場		
設備	エレベーター,24時間ゴミ出し可,風除室,敷地内ゴミ置き場,宅配BOX,システムキッチン,2口コンロ		
その他費用	【一時金】 退去時鍵交換費(契約時請求):29,700円 AMLクラブサポート費(契約時請求):16,500円 ハウスクリーニング費(退去時請求):49,500円 【備考】 ①短期解約違約金有(1年未満=1ヶ月,半年未満=2ヶ月) ②エアコンクリーニング費用(1台あたり16,500円税込込み・退去時請求)		
入居諸条件	ペット可 事務所不可 楽器等の使用不可 学生可		
保証会社	必須 50%~		
備考			

情報更新日 2026年4月5日

No.05800505

新宿本店 新宿区新宿3-21-4新宿ニュータワービル1階
TEL: 03-6279-2032



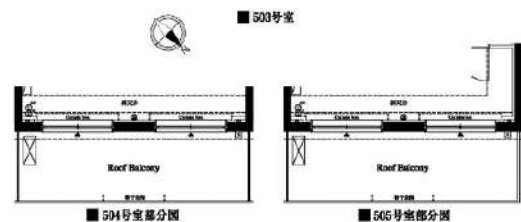
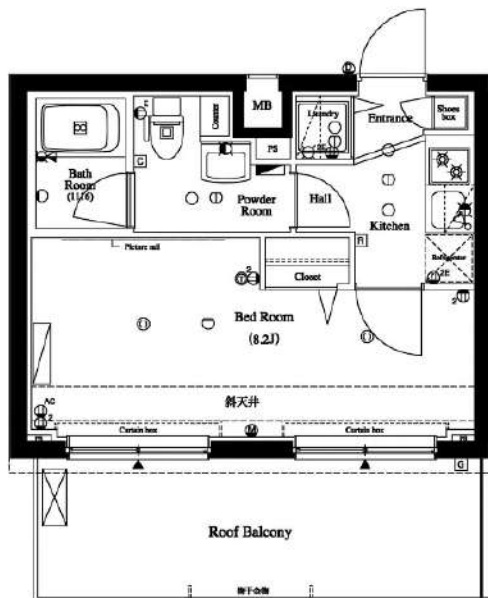
みずべや
水商売のお部屋



あずま通り店 新宿区歌舞伎町1-8-3良川ビル2階
TEL: 03-6205-5732

AXAS新江古田 504号室

都営大江戸線「新江古田」徒歩7分
西武池袋線「桜台」徒歩12分



賃料	106,000円
管理費	15,000円
敷金 礼金	敷金 0ヶ月・礼金 1ヶ月

所在	東京都練馬区豊玉北2丁目12-15		
間取詳細	1K (K2.5畳×洋室8.2畳)		
構造・階建	RC 5階 / 5階	物件種別	マンション
築年月	2016年2月	専有面積	25.65㎡
現況	退去予定	入居時期	2026年4月下旬
更新料	1ヶ月(新賃料)	更新事務手数料	
損保	要 18,000円 2年	開口向き	北東
契約期間	2年 更新可		
保証会社	新日本信用保証、50%またはルームバンクインシュア40%		
駐車場	無	バイク置き場	有
駐輪場	有		
その他費用	クラブアセットα (2年毎) 20,000円 (入居時)、ルームクリーニング費用49,500円 (退去時)、鍵交換費用38,500円 (退去時)、エアコン内部洗浄費用/台13,200円 (退去時)		
設備	バストイレ別、システムキッチン、24H換気システム、クローゼット、フローリング、バルコニー、光ファイバー、BS、CS、都市ガス、エレベーター、外観タイル張り、24時間緊急対応		
備考	引越業者指定有り/その他費用は審査状況により先払いのケース有り/法人契約の場合、敷金礼金各1ヶ月分追加/12ヶ月未満の解約の場合、短期解約違約金は月額賃料の1ヶ月分		

※掲載情報と現状が異なる場合は現状が優先となります

新宿本店 新宿区新宿3-21-4新宿ニュータウンビル1階
TEL : 03-6279-2032



みずべや
水商売のお部屋

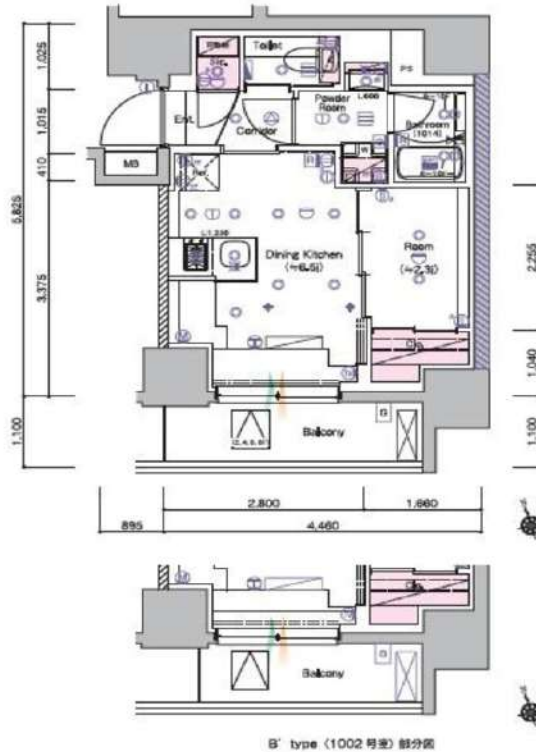


あずま通り店 新宿区歌舞伎町1-8-3良川ビル2階
TEL : 03-6205-5732

SYFORME ITABASHI II

1002 号室

分譲賃貸マンション「SYFORME(シーフォルム)」シリーズならではのスタイリッシュなデザインと充実設備がポイントです。



利回りくん



【設備・条件その他】

エレベーター、宅配ボックス、敷地内ごみ置き場、バルコニー、フローリング、エアコン、BS、CS、ネット使用料不要、分譲賃貸、システムキッチン、バストイレ別、浴室乾燥機、追い焚き、温水洗浄便座、洗面所独立、洗面台、クロゼット、シューズボックス、オートロック、防犯カメラ、モニター付きオートロック、保証会社利用可、外国人可、学生向け、小型犬可、猫可

※図面と現況が異なる場合は現況を優先いたします。

賃料

119,000円

共益費	10,000円		
敷金	1ヶ月	礼金	1ヶ月

所在地

東京都板橋区板橋4丁目 10番2号

交通

都営三田線新板橋駅 徒歩4分

東武東上線下板橋駅 徒歩7分

埼京線板橋駅 徒歩8分

建物

構造・規模	鉄筋コンクリート・12階建		
所在階	10階	間取	1DK
築年月	2022年6月	方角	南
平米数	壁芯26.34㎡	バルコニー面積	3.54㎡

契約

種別	定期借家契約	契約期間	2年
解約予告	2ヶ月前 (大手法人の場合相談可)		
再契約料	1ヵ月	ペット	可能

その他

火災保険	20,000円	鍵交換代	33,000円
室内清掃費	52,800円 (退去時)		
入居者サポート	SYLAプレミアムクラブ加入 24,200円(税込)/2年 更新時より 26,400円(税込)/2年		

保証会社

エルズサポート 他取り扱い有り
初回50%、月額保証料700円、月額事務手数料330円～
外国籍の方 GTNを利用。初回保証料100%(最低保証料40,000円)、月額保証料1,000円

引渡

入居時期	期日指定2026年05月中旬		
現況	居住中	解約予定日	2026年5月1日

備考

- ◆お申込時、当社が運営するサービス「利回りくん」にも申込情報が登録されます。入居後、本登録を行う事ですぐにサービスを利用する事ができます。※本サービスの登録は無料です。
- ◆入居後鍵交換になる場合があります。
- ◆ペット飼育可の場合：ペット飼育時は敷金1ヶ月積み増し。
- ◆定期借家契約(再契約相談可)
- ◆最新の空室状況/内見のご予約/お申込はいえらぶBBをご確認ください。
- ◆内見開始日前の申込：先行契約のみ申込可

新宿本店 新宿区新宿3-21-4新宿ニュータワービル1階
TEL: 03-6279-2032



みずばや
水商売のお部屋



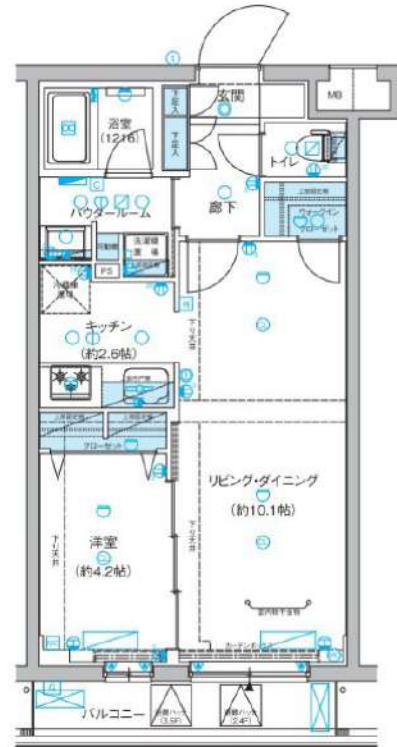
あずま通り店 新宿区歌舞伎町1-8-3良川ビル2階
TEL: 03-6205-5732

防犯カメラ, 2F以上, オートロック, モニタ付オートロック, ディンプルキー, 24時間緊急通報システム

【外観】



【間取り図】



※図面と現状が異なる場合は現状優先となります。

賃料	155,000円		
管理費等	20,000円	間取り	1LDK
敷金	無	礼金	無
敷引 償却金	-	保証金	-
建物名	メインステージ富士見台		
物件種別	マンション	号室	0305号室
建物所在地	東京都練馬区貫井3丁目17-3		
交通	西武池袋線 富士見台 徒歩2分 西武池袋線 中村橋 徒歩10分		
間取詳細	洋室(4.2畳) LD(10.1畳)		
構造・規模	鉄筋コンクリート5階建3階		
専有面積	41.36㎡	向き	南
築年月	2022年2月下旬	契約期間	2年
入居時期	即時	更新料	1.5ヶ月(新賃料)
損害保険	有 20,000円 24ヶ月		
駐車場	駐輪場, バイク置き場		
設備	エレベーター, 24時間ゴミ出し可, 風除室, 敷地内ゴミ置き場, 宅配BOX, システムキッチン, 2口コンロ		
その他費用	[一時金] ハウスクリーニング費用(退去時請求: 55,000円 退去時鍵交換費用(契約時請求): 29,700円 AMLクラブサポート費用(契約時請求): 16,500円 [備考] ①短期解約違約金有(1年未満=1ヶ月, 半年未満=2ヶ月) ②エアコンクリーニング費用(1台あたり16,500円税込み・退去時請求)		
入居諸条件	ペット可 事務所不可 楽器等の使用不可 学生可		
保証会社	必須 家賃総額より50%~		
備考	告知事項有 電力会社当社指定 ペット可(敷1) 2人入居可能 保証会社必須(セゾン) 退去時要清掃代 解約予告50日前 ネット込(シーファイブ)		

情報更新日 2026年4月5日

No.11990305

新宿本店 新宿区新宿3-21-4新宿ニュータワービル1階
TEL: 03-6279-2032



みずべや
水商売のお部屋



あずま通り店 新宿区歌舞伎町1-8-3良川ビル2階
TEL: 03-6205-5732