

防犯カメラ,外壁タイル張り,分譲タイプ,2F以上,オートロック,モニタ付オートロック,ダブルロック,ディンプルキー,24時間緊急通報システム,セキュリティ有り

【外観】



【間取り図】



※図面と現状が異なる場合は現状優先となります。

賃料	102,000円		
管理費等	15,000円	間取り	1K
敷金	無	礼金	0.5ヶ月
敷引 償却金	-	保証金	-
建物名	メインステージ南麻布IV		
物件種別	マンション	号室	0702号室
建物所在地	東京都港区南麻布2丁目 13-23		
交通	東京メトロ南北線 白金高輪 徒歩7分 都営大江戸線 麻布十番 徒歩14分		
間取詳細			
構造・規模	鉄筋コンクリート 11階建 7階		
専有面積	20.1㎡	向き	南
築年月	2005年1月31日	契約期間	2年
入居時期	2026年6月中旬予定	更新料	1.5ヶ月(新賃料)
損害保険	有 16,000円 24ヶ月		
駐車場	駐輪場		
設備	エレベーター, 24時間ゴミ出し可, 風除室, 敷地内ゴミ置き場, 宅配BOX, システムキッチン, 2口コンロ		
その他費用	[一時金] ハウスクリーニング費用 (退去時請求): 49,500円 退去時鍵交換費用 (契約時請求): 29,700円 AMLクラブサポート費用 (契約時請求): 16,500円 [備考] ①短期解約違約金有 (1年未満=1ヶ月, 半年未満=2ヶ月) ②エアコンクリーニング費用(1台あたり16,500円税込込み・退去時請求)		
入居諸条件	ペット不可 事務所不可 楽器等の使用不可 法人可		
保証会社	必須 家賃総額より50%~		
備考			

情報更新日 2026年4月4日

No.02950702

新宿本店

新宿区新宿3-21-4新宿ニューターワビル1階  
TEL: 03-6279-2032



みずべや  
水商売のお部屋



あずま通り店

新宿区歌舞伎町1-8-3良川ビル2階  
TEL: 03-6205-5732

# フェニックス麻布狸穴公園 307

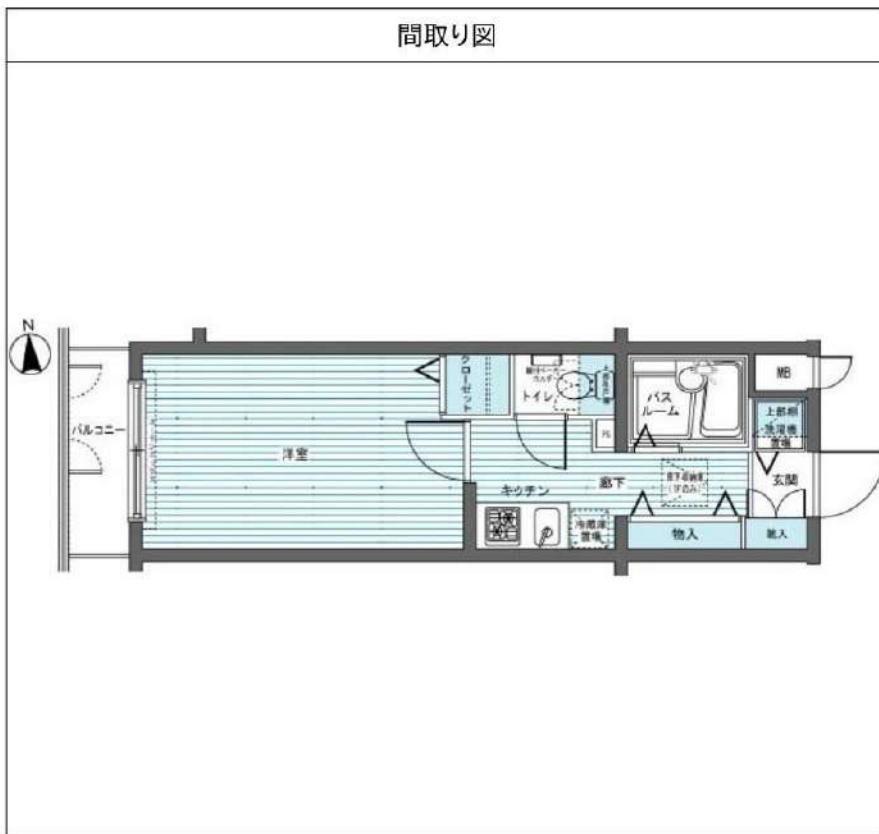
物件種別	間取り	賃料	管理費等
マンション	1K	106,000円	9,000円

敷金/保証金	106,000円	礼金/権利金	106,000円
敷引/償却金		更新料	1ヶ月(新賃料)
更新事務手数料			
その他費用	<small>[-一時金] 鍵交換費用(税込): 27,500円                  [月次費用] 家財保険+付帯サービス(税込): 1,735円                  [備考] ■契約時: 当月分+翌月分の賃料・管理費をお支払い頂きます ■解約時: ルームクリーニング費用及び借主負担分の原状回復費用をお支払い頂きます</small>		
物件所在地	東京都港区東麻布3丁目2-6		
交通	都営大江戸線 麻布十番駅 徒歩3分 東京メトロ南北線 麻布十番駅 徒歩4分 東京メトロ日比谷線 神谷町駅 徒歩12分		
間取り詳細	3階: 洋室 7.00畳		
構造	鉄筋コンクリート 3階 / 5階建		
面積	23.76㎡	向き	西
築年月	2000年9月12日	契約期間	普通借家契約 2年
退去日	2026年4月22日	入居時期	2026年5月中旬
駐車場	駐輪場		
設備	2口ガス(グリル付) バス・トイレ別 浴室換気乾燥機 フローリング 室内洗濯機置場 エアコン 角部屋		
入居諸条件			
損害保険			
保証会社	必須 トーシンライフ、オリコフォレントインシュア、全保連/保証料: 初回=賃料等×50%、月額=賃料等×1%		
備考	■住居専用 ■民泊利用不可 ■自転車: 月額500円 ※要空き確認 ・2年分一括払い ■部屋タイプ: C1 ◆内見予約は「スマート内覧」 ◆■外国籍相談可(申込条件: 在留カード必須、日本語読み書き出来る方、連帯保証人必須: 日本人又は永住者)※内装は入居までに変更となる場合がございます		

### 外観



### その他



※図面と異なる場合は現況を優先となります。

## 新宿本店

新宿区新宿3-21-4新宿ニュータウンビル1階  
TEL: 03-6279-2032



## みずべや

水商売のお部屋



## あずま通り店

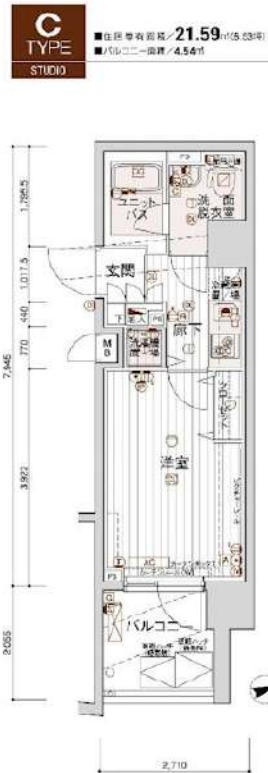
新宿区歌舞伎町1-8-3良川ビル2階  
TEL: 03-6205-5732

防犯カメラ,外壁タイル張り,分譲タイプ,駅まで平坦,駅前,2F以上,オートロック,モニタ付オートロック,ディンプルキー,24時間緊急通報システム

【外観】



【間取り図】



※図面と現状が異なる場合は現状優先となります。

賃料	120,000円		
管理費等	15,000円	間取り	1K
敷金	無	礼金	0.5ヶ月
敷引 償却金	-	保証金	-
建物名	メインステージ白金高輪駅前II		
物件種別	マンション	号室	0603号室
建物所在地	東京都港区高輪1丁目3-18		
交通	東京メトロ南北線 白金高輪 徒歩1分		
間取詳細			
構造・規模	鉄筋コンクリート10階建 6階		
専有面積	21.59㎡	向き	東
築年月	2006年6月30日	契約期間	2年
入居時期	2026年6月中旬予定	更新料	1.5ヶ月(新賃料)
損害保険	有 16,000円 24ヶ月		
駐車場	駐輪場		
設備	エレベーター,24時間ゴミ出し可,風除室,敷地内ゴミ置き場,宅配BOX,システムキッチン,2口コンロ		
その他費用	[一時金] ハウスクリーニング費用(退去時請求):49,500円 退去時鍵交換費用(契約時請求):29,700円 AMLクラブサポート費用(契約時請求):16,500円 [備考] ①短期解約違約金有(1年未満=1ヶ月,半年未満=2ヶ月) ②エアコンクリーニング費用(1台あたり16,500円税込込み・退去時請求)		
入居諸条件	ペット不可 事務所不可 楽器等の使用不可 法人可		
保証会社	必須 家賃総額より50%~		
備考			

情報更新日 2026年4月4日

No.03700603

新宿本店

新宿区新宿3-21-4新宿ニュータウンビル1階  
TEL: 03-6279-2032



みずべや  
水商売のお部屋



あずま通り店

新宿区歌舞伎町1-8-3良川ビル2階  
TEL: 03-6205-5732

# ZOOM浜松町 201

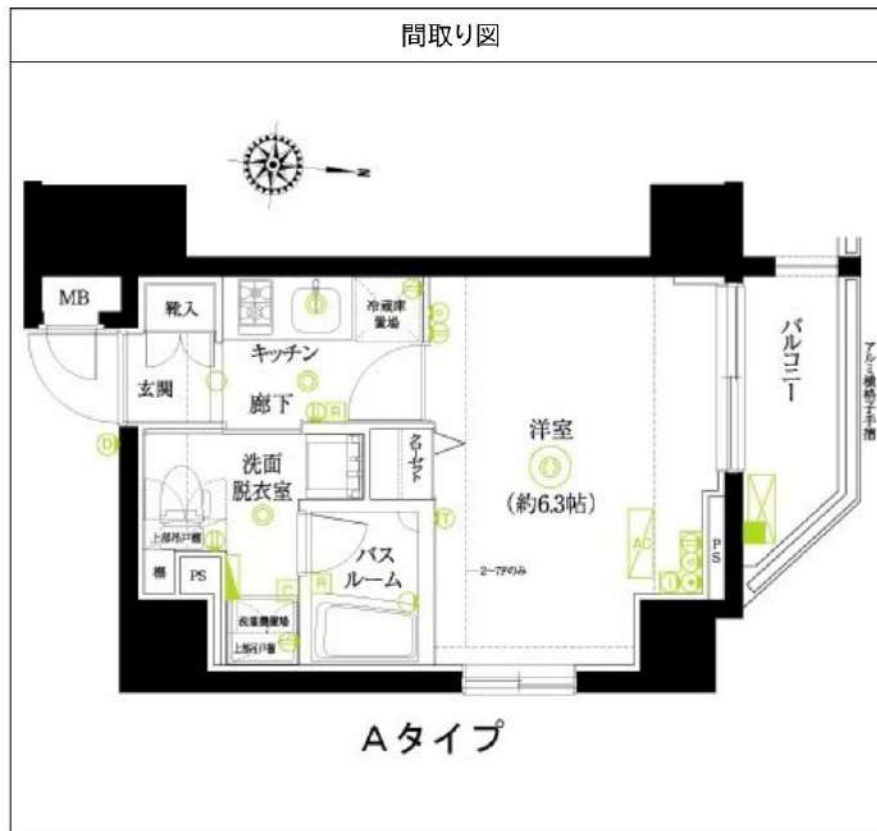
物件種別	間取り	賃料	管理費等
マンション	1K	122,000円	10,000円

敷金/保証金	122,000円	礼金/権利金	122,000円
敷引/償却金		更新料	
更新事務手数料			
その他費用	<small>[-一時金] 鍵交換費用(税込): 27,500円                  [月次費用] 家財保険+付帯サービス(税込): 1,735円                  (備考) ■契約時: 当月分+翌月分の賃料・管理費をお支払い頂きます ■ペット飼育時: 敷金1ヶ月追加(別途飼育相則参照・要申請書) ■解約時: ルームクリーニング費用及び借主負担分の原状回復費用をお支払い頂きます</small>		
物件所在地	東京都港区芝1丁目7-3		
交通	山手線 浜松町駅 徒歩7分 都営大江戸線 大門駅 徒歩8分 都営三田線 三田駅 徒歩8分		
間取り詳細	2階: 洋室 6.30畳		
構造	鉄筋コンクリート 2階 / 13階建		
面積	22.20㎡	向き	北
築年月	2013年2月12日	契約期間	定期借家契約 2年
退去日		入居時期	相談
駐車場	駐輪場		
設備	2口ガス 独立洗面台 脱衣室 浴室換気乾燥機 追焚 温水洗浄便座 エアコン 角部屋 二面採光		
入居諸条件	ペット可		
損害保険			
保証会社	必須 トーシンライフ、オリコフォレントインシュア、全保連/保証料: 初回=賃料等×50%、月額=賃料等×1%		
備考	■住居専用 ■民泊利用不可 ■自転車: 月額500円 ※要空き確認・2年分一括払い ◆内見予約は『スマート内覧』◆ ※内装は入居までに変更となる場合がございます ■外国籍相談可(申込条件: 在留カード必須、日本語読み書き出来る方、連帯保証人必須: 日本人又は永住者) ■一部法人保証会社未加入時: 敷金・礼金を各1ヶ月追加 ■再契約可(条件未定) ■部屋タイプ: A		

外観



その他



※図面と異なる場合は現況を優先となります。

**新宿本店** 新宿区新宿3-21-4新宿ニューターワビル1階  
TEL: 03-6279-2032



**みずや**  
水商売のお部屋



**あずま通り店** 新宿区歌舞伎町1-8-3良川ビル2階  
TEL: 03-6205-5732

防犯カメラ,外壁タイル張り,分譲タイプ,2F以上,オートロック,モニタ付オートロック,ディンプルキー,24時間緊急通報システム

【外観】



【間取り図】



※図面と現状が異なる場合は現状優先となります。

賃料	122,000円		
管理費等	15,000円	間取り	1K
敷金	無	礼金	0.5ヶ月
敷引 償却金	-	保証金	-
建物名	メインステージ浜松町		
物件種別	マンション	号室	0203号室
建物所在地	東京都港区浜松町1丁目 12-3		
交通	山手線 浜松町 徒歩4分 都営浅草線 大門 (東京) 徒歩3分		
間取詳細	洋室(6.5畳)		
構造・規模	鉄筋コンクリート10階建 2階		
専有面積	20.87㎡	向き	北
築年月	2005年7月29日	契約期間	2年
入居時期	2026年6月中旬予定	更新料	1.5ヶ月(新賃料)
損害保険	有 16,000円 24ヶ月		
駐車場			
設備	エレベーター, 24時間ゴミ出し可, 風除室, 敷地内ゴミ置き場, 宅配BOX, システムキッチン, 2口コンロ		
その他費用	[一時金] 退去時鍵交換費用(契約時請求): 29,700円 AMLクラブレポート費用(契約時請求): 16,500円 ルームクリーニング費用(退去時請求): 49,500円 (備考) ①短期解約違約金有(1年未満=1ヶ月, 半年未満=2ヶ月) ②エアコンクリーニング費用(1台あたり16,500円税込み・退去時請求)		
入居諸条件	ペット不可 事務所不可 楽器等の使用不可 法人可		
保証会社	必須 家賃総額50%~		
備考			

情報更新日 2026年4月4日

No.03202023

新宿本店 新宿区新宿3-21-4新宿ニュータウンビル1階  
TEL: 03-6279-2032



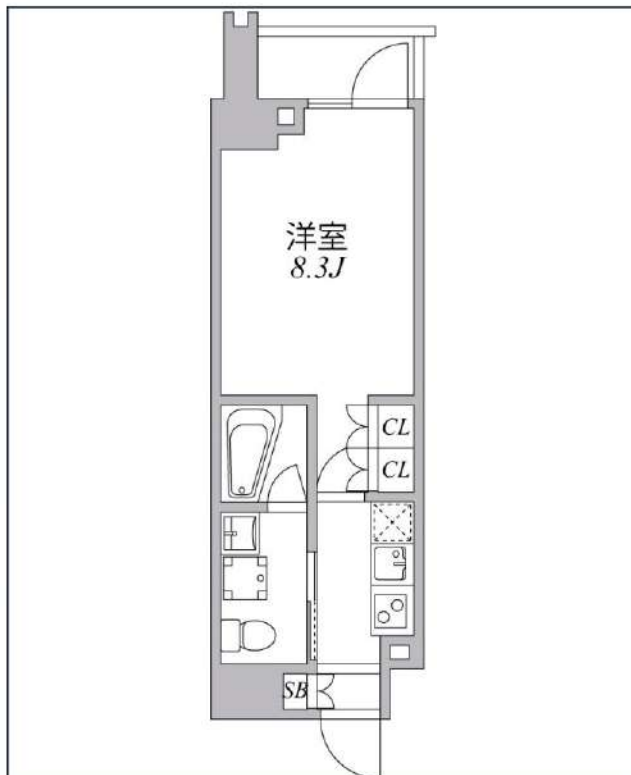
みずべや  
水商売のお部屋



あずま通り店 新宿区歌舞伎町1-8-3良川ビル2階  
TEL: 03-6205-5732

# ASYLCOURT麻布十番

東京メトロ南北線「麻布十番」徒歩8分  
都営三田線「白金高輪」徒歩10分



号室	賃料	
603	157,000円	

管理費	10,000円		
敷金	157,000円	礼金	0円
所在地	東京都港区南麻布2丁目1-8		
構造・階建	RC 6階部分 / 地上9階、地下0階		
築年月	2016年11月	総戸数	56
間取り	1K	専有面積	25.52㎡
契約期間	普通借家2年	開口向き	北
保険		連帯保証人	指定しない
保証会社			
その他費用	鍵交換費用24,200円 税込、Goodプレミアムα (24Hサポートのみ) 15,000円 税抜(入居時)、住宅総合保険(フレックス)22,000円 非課税(入居時)、Goodプレミアムα 登録料3,000円/税抜(入居時)		
入居時期	即入居可	退去予定日	—



※現況と図面に相違がある場合は、現況優先となります。

新宿本店

新宿区新宿3-21-4新宿ニューワールド1階  
TEL: 03-6279-2032



みずべや  
水商売のお部屋



あずま通り店

新宿区歌舞伎町1-8-3良川ビル2階  
TEL: 03-6205-5732

# SYFORME GAIEMMAE

## 603 号室

分譲賃貸マンション「SYFORME(シーフォルム)」シリーズならではのスタイリッシュなデザインと充実設備がポイントです。



### 利回りくん



### 【設備・条件その他】

エレベーター、宅配ボックス、敷地内ごみ置き場、バルコニー、フローリング、エアコン、BS、CS、ネット使用料不要、分譲賃貸、システムキッチン、バストイレ別、浴室乾燥機、温水洗浄便座、洗面所独立、洗面台、24時間換気システム、クロゼット、シューズボックス、オートロック、防犯カメラ、モニター付きオートロック、保証会社利用可、外国人可、学生向け、小型犬可、猫可

※図面と現況が異なる場合は現況を優先いたします。

賃料	167,000円			
	共益費	10,000円		
敷金	1ヶ月	礼金	1ヶ月	
	所在地			
交通	東京都港区北青山2丁目			
	銀座線外苑前駅 徒歩2分			
	半蔵門線表参道駅 徒歩10分			
建物	銀座線表参道駅 徒歩10分			
	構造・規模	鉄筋コンクリート・10階建		
	所在階	6階	間取	1K
	築年月	2017年3月	方角	西
	平米数	壁芯28.17㎡	バルコニー面積	2.88㎡
契約	種別	定期借家契約	契約期間	2年
	解約予告	2ヶ月前 (大手法人の場合相談可)		
	再契約料	1ヵ月	ペット	可能
その他	火災保険	20,000円	鍵交換代	33,000円
	室内清掃費	52,800円 (退去時)		
	入居者サポート	SYLAプレミアムクラブ加入 24,200円(税込)/2年 更新時より 26,400円(税込)/2年		
保証会社	クレディセゾン	他取り扱い有り		
	初回40%、以降10,000円/年(総賃料15万円以上:14,000円/年)~	外国籍の方 GTNを利用。初回保証料100%(最低保証料40,000円)、月額保証料1,000円		
引渡	入居時期	予定2026年04月下旬		
	現況	賃貸中	解約予定日	2026年4月17日
備考	※引越し業者指定(スタームービング社)。自己搬入出は禁止です。 ※引越し日程・時間はご希望に添えない場合もございます。 ※隣接の寺院の参道への立入り及び駐車等は厳禁です。 ◆お申込時、当社が運営するサービス「利回りくん」にも申込情報が登録されます。入居後、本登録を行う事ですぐにサービスを利用する事ができます。※本サービスの登録は無料です。 ◆入居後鍵交換になる場合があります。 ◆ペット飼育可の場合、ペット飼育時は敷金1ヶ月積み増し。 ◆定期借家契約(再契約相談可) ◆最新の空室状況/内見のご予約/お申込はいえらぶBBをご確認ください。 ◆内見開始日前の申込:先行契約のみ申込可			

新宿本店 新宿区新宿3-21-4新宿ニューターワビル1階  
TEL: 03-6279-2032



みずべや  
水商売のお部屋

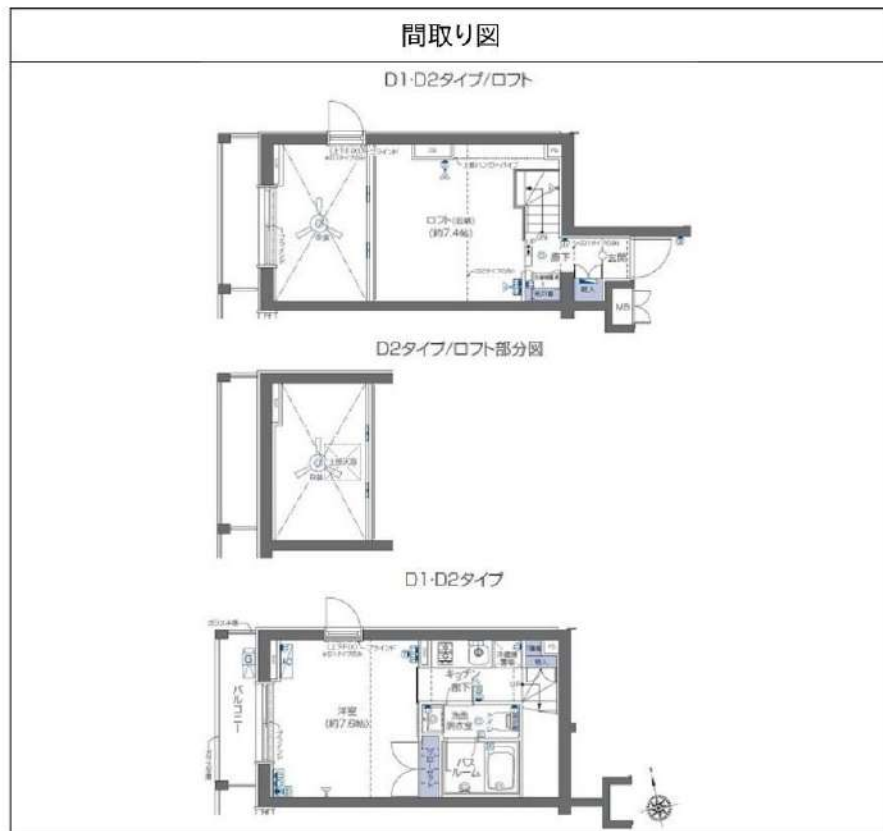


あずま通り店 新宿区歌舞伎町1-8-3良川ビル2階  
TEL: 03-6205-5732

# ZOOM六本木 204

物件種別	間取り	賃料	管理費等
マンション	1K	170,000円	10,000円

敷金/保証金	170,000円	礼金/権利金	170,000円
敷引/償却金		更新料	1ヶ月(新賃料)
更新事務手数料			
その他費用	<small>[-一時金] 鍵交換費用(税込): 33,000円                  [月次費用] 家財保険+付帯サービス(税込): 1,735円                  (備考) ■契約時: 当月分+翌月分の資料・管理費をお支払い頂きます ■解約時: ルームクリーニング費用及び借主負担分の原状回復費用をお支払い頂きます</small>		
物件所在地	東京都港区六本木5丁目13-13		
交通	東京メトロ南北線 麻布十番駅 徒歩3分 都営大江戸線 麻布十番駅 徒歩3分 東京メトロ日比谷線 六本木駅 徒歩11分		
間取り詳細	2階: 洋室 7.60畳, ロフト 7.40畳		
構造	鉄筋コンクリート 2階 / 12階建		
面積	26.87㎡	向き	西
築年月	2016年3月2日	契約期間	普通借家契約 2年
退去日		入居時期	即入居
駐車場	駐輪場 バイク置き場		
設備	2口ガス バス・トイレ別 独立洗面台 脱衣室 浴室換気乾燥機 追焚 温水洗浄便座 角部屋 二面採光		
入居諸条件	ペット不可, 二人入居可		
損害保険			
保証会社	必須 トーシンライフ、オリコフォレントインシュア、全保連/保証料: 初回=賃料等×50%、月額=賃料等×1%		
備考	■住居専用 ■民泊利用不可 ■自転車: 月額500円 バイク: 月額2,000円(契約時2年分一括払い ※台数要確認) ■部屋タイプ: D1 ■外国籍相談可(申込条件: 在留カード必須、日本語読み書き出来る方、連帯保証人必須: 日本人又は永住者) ◆内見予約は「スマート内覧」◆		



※図面と異なる場合は現況を優先となります。

新宿本店

新宿区新宿3-21-4新宿ニューターワビル1階  
TEL: 03-6279-2032



みずべや  
水商売のお部屋



あずま通り店

新宿区歌舞伎町1-8-3良川ビル2階  
TEL: 03-6205-5732